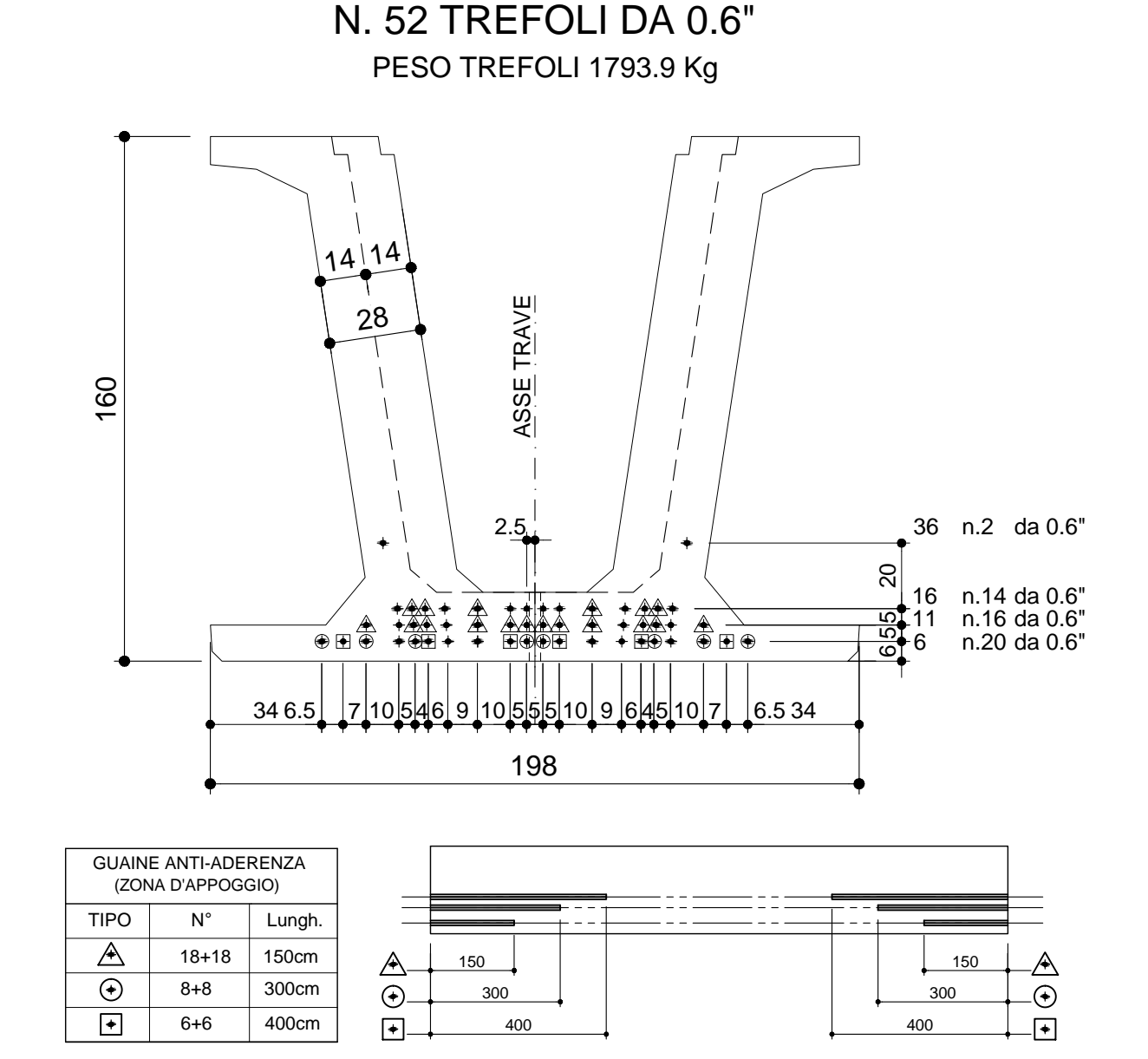


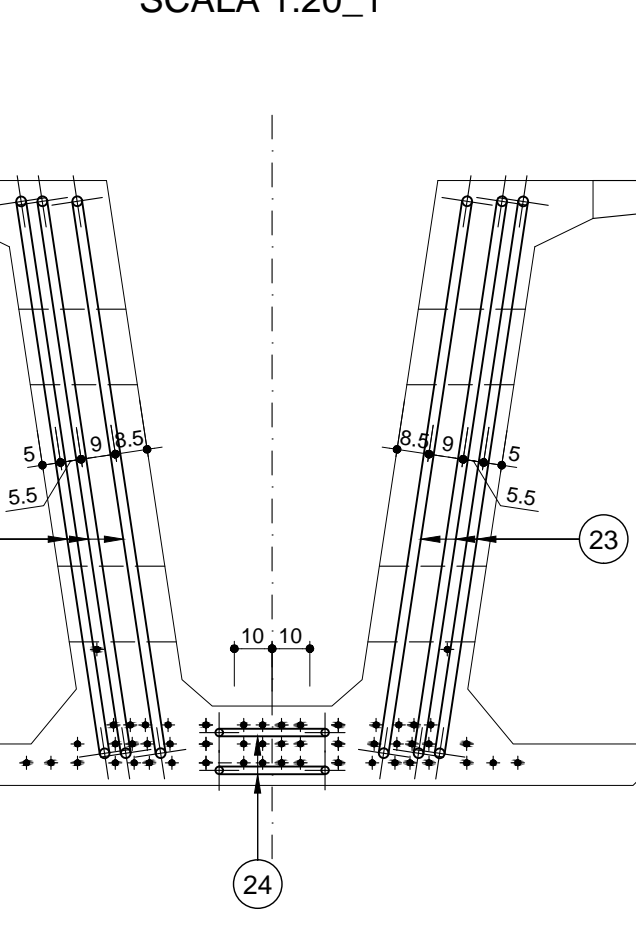
ARMATURA DI PRECOMPRESSIONE



CARATTERISTICHE DEI MATERIALI

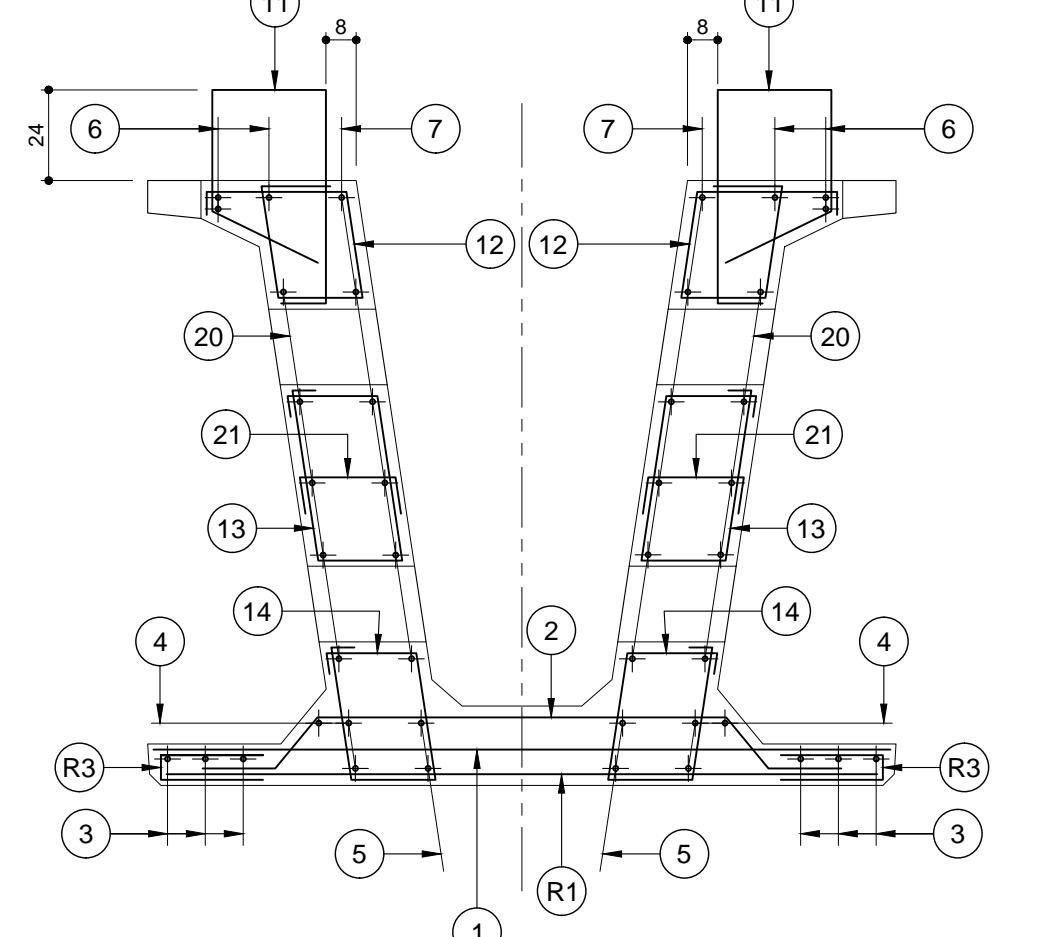
- CALCESTRUZZO — 28 gg Rck ≥ C 45/55
- SFORMO ≥ C 35/45
- FERRO — B 450C
- TREFOLI — ROTTURA sp. > 1860 MPa
- SNERVAM sp. 18 > 1670 MPa
- TENSIONE sp. po 1373 MPa
- 0.6* = 190000 Kg

VISTA FRONTALE



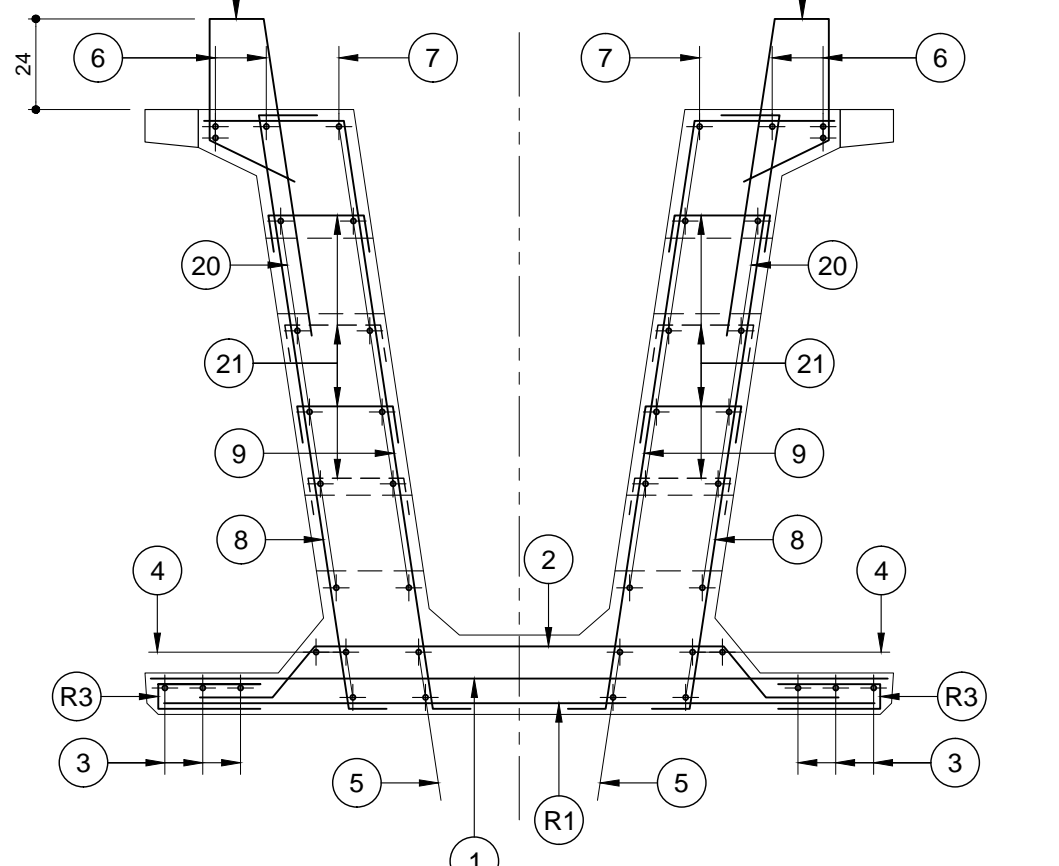
SEZIONE A-A

SCALA 1:20_1



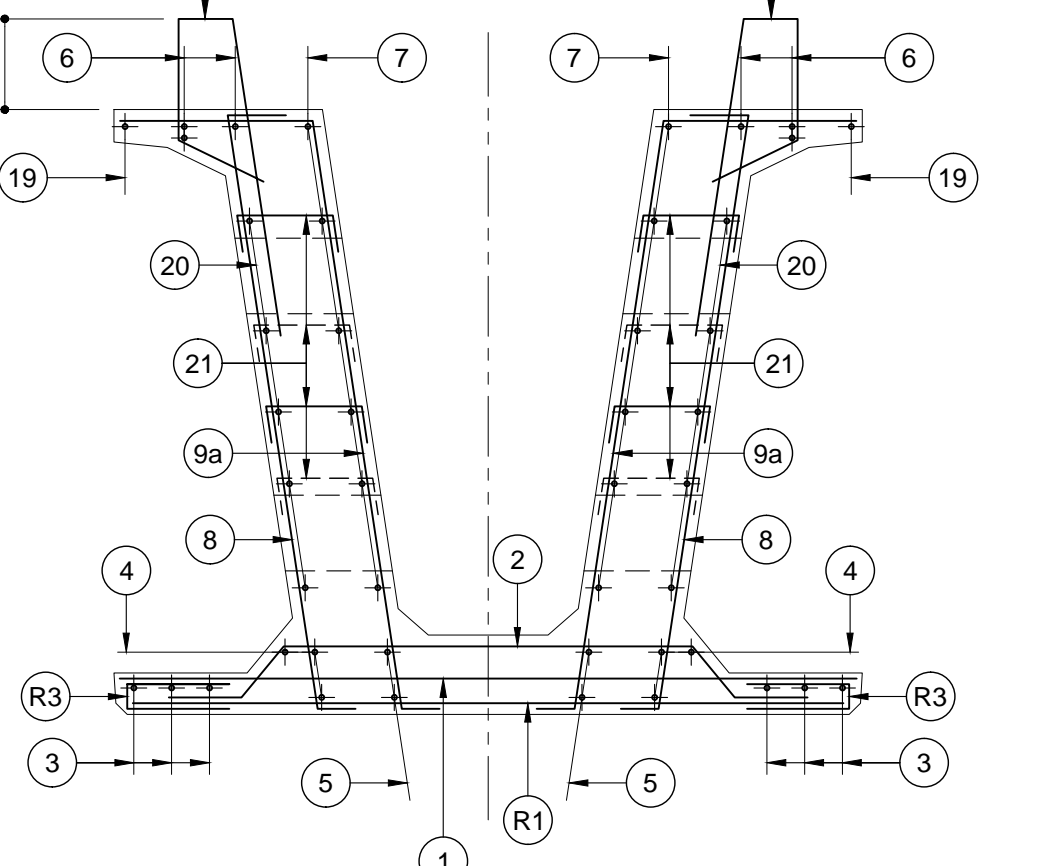
SEZIONE B-B

SCALA 1:20_1



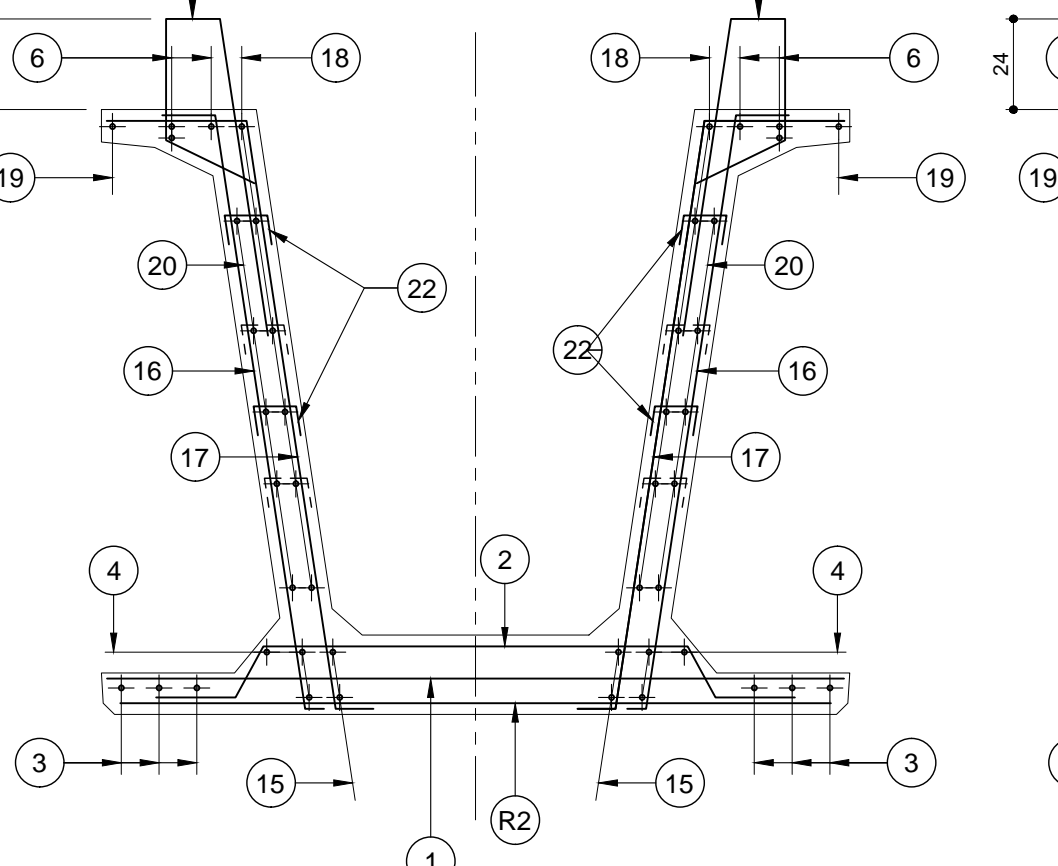
SEZIONE D-D

SCALA 1:20_1



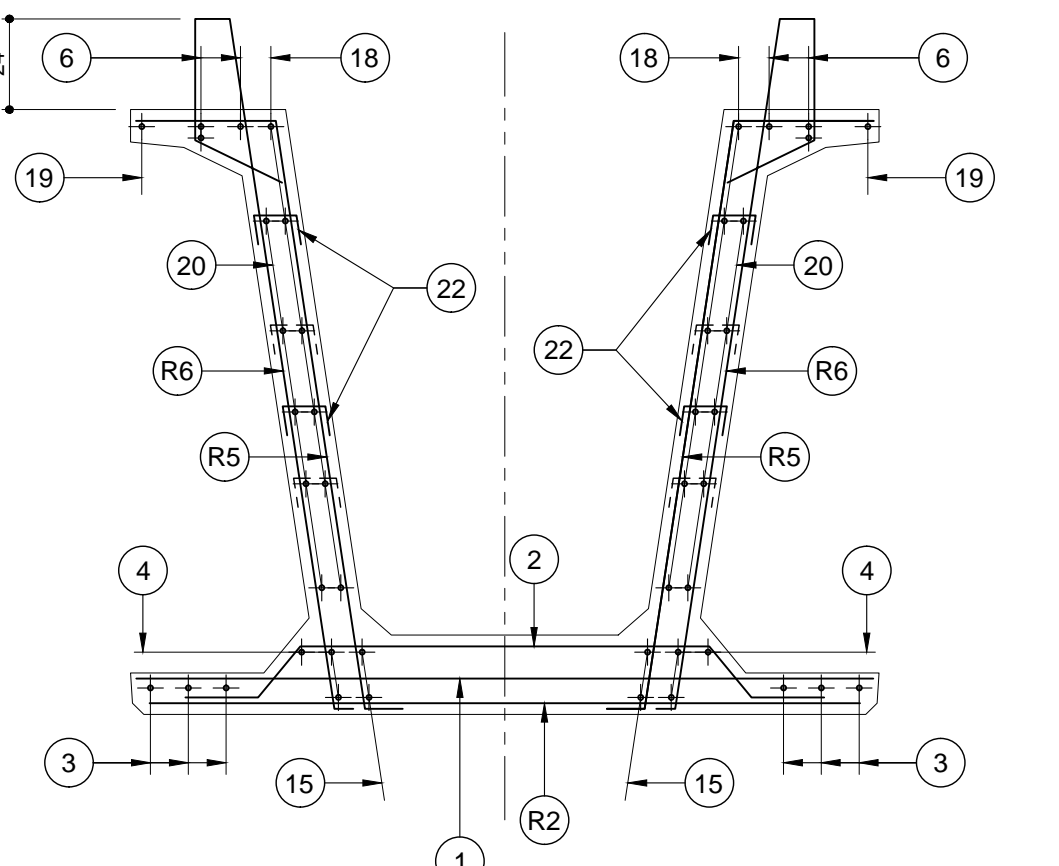
SEZIONE E-E

SCALA 1:20_1



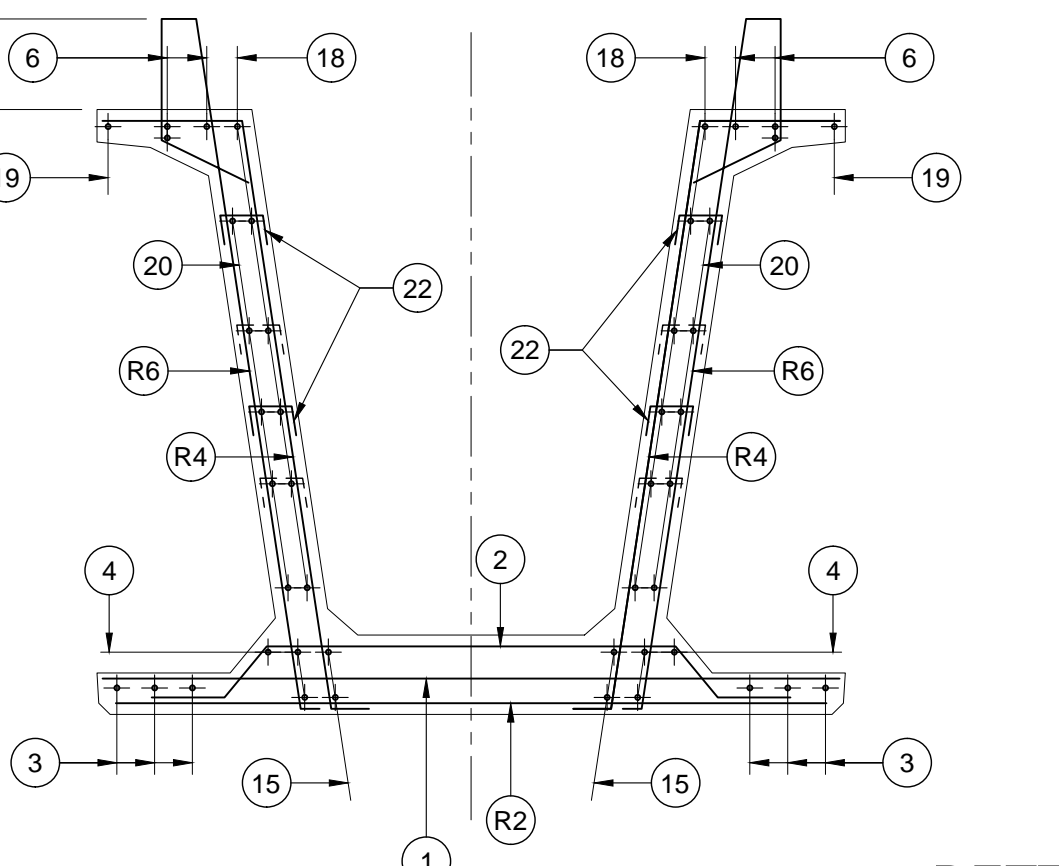
SEZIONE C-C

SCALA 1:20_1



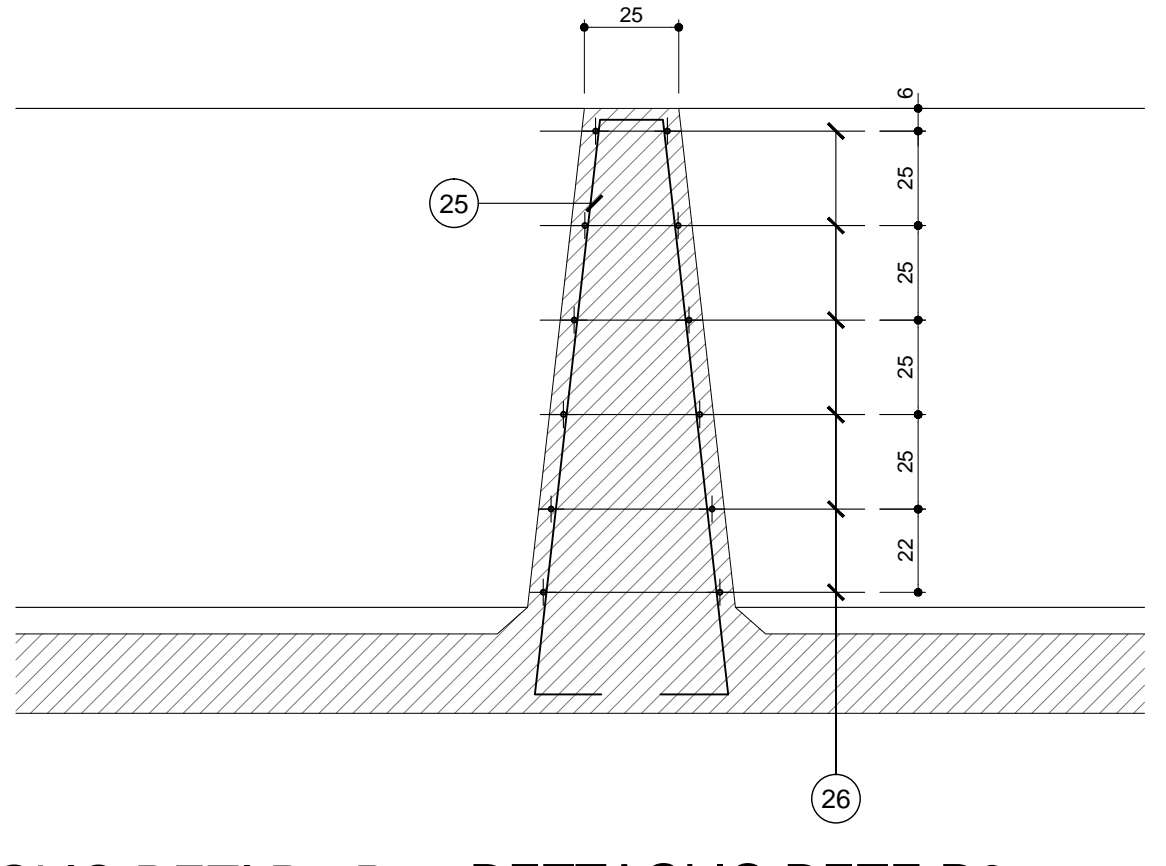
SEZIONE F-F

SCALA 1:20_1



Armatura trasverso

SCALA 1:20_1

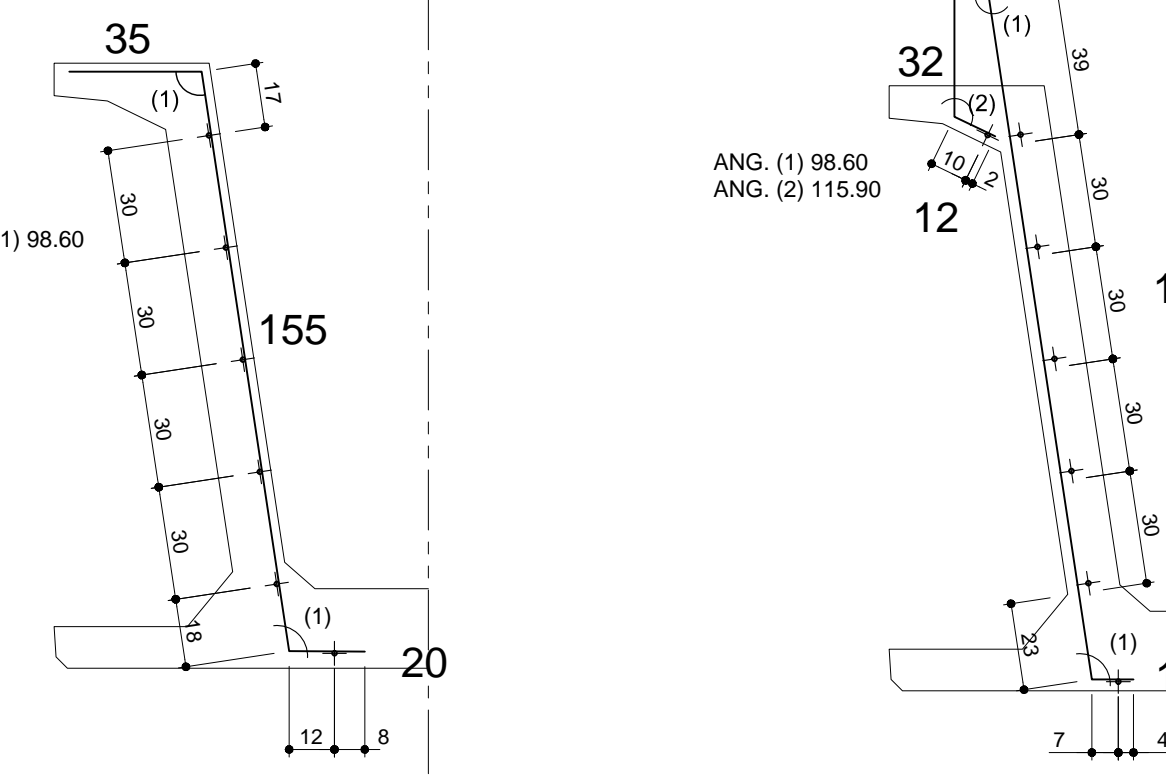


DETTAGLIO RETI R4-R5

SCALA 1:20_1

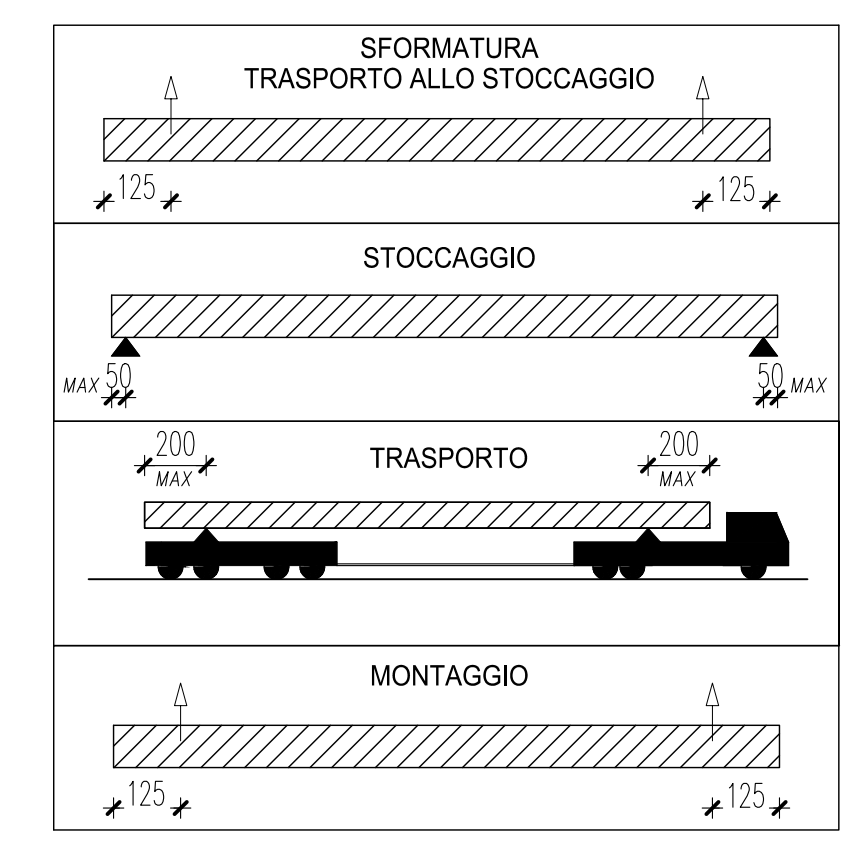
DETTAGLIO RETE R6

SCALA 1:20_1



POSIZIONE	1	2	3	4	5	6	7	8	9	9a	10	11	12	13	14	15	16	17	18	19	20	21	22	23	24	25	26	
Ø (mm)	12	8	10	8	10	14	14	14	14	14	14	14	14	14	14	14	14	14	12	10	12	8	8	26	22	10	10	
N. FERRI	11*2	11*8	11*2	11*8	3+3	(2+2)*2	3+3	(6+6)*2	(11+11)*2	(4+4)*2	(7+7)*2	(2+2)*2	(2+2)*2	(2+2)*2	(2+2)*2	2+2	(5+5)*2	(5+5)*2	6+6	1+1	5+5	(17+17)*2	136+136	(3+3)*2	2*2	4+4	(6+6)*2	
PASSO (cm)	1/10	1/25	1/10	1/25	-	-	-	1/20	1/20	1/20	1/20	-	-	-	-	-	1/20	1/20	-	-	1/40	1/80	-	-	-	-	1/25	
LUNGH. (m)	1.89	1.80	12.00*2+8.75	12.00*2+9.35	2.30	12.00*2+9.35	2.15	1.90	2.10	2.25	1.80	1.59	1.50	1.56	1.34	12.00*2+6.90	1.85	2.10	12.00*2+6.50	12.00*2+7.15	12.00*2+9.05	0.40	0.27	4.80	5.50	3.50	2.045	
SAGOMA	189	180	1300*2	1300*2	230	1300*2	215	190	210	225	180	159	150	156	134	12000*2+690	185	210	12000*2+650	12000*2+715	12000*2+905	40	27	480	550	350	2045	
NOTE																												
PESO (Kg)	125.1	108.4	121.3	242.1	22.3	242.1	45.9	101.2	40.7	76.2	139.4	15.4	14.5	15.1	13.0	149.6	44.8	50.8	325.4	38.5	293.8	10.7	29.0	240.4	65.7	17.3	30.3	
PESO TOTALE ACCIAIO Kg	2619																											

RETI	R1	R2	R3	R4	R5	R6
Ø Trave (mm)	10/10	6/20	6/20	10/10	10/20	10/20
Ø Long. (mm)	6/25	6/25	6/25	6/25	6/25	6/25
SVILUPPO (m)	1.89	1.89	0.60	2.10	2.10	2.46
LUNGH. (m)	2*1.00	29.65	2*31.55	2*24.00	2*17.55	2*25.55
SAGOMA	189	189	6	189	189	189
NOTE						
PESO (Kg)	26.7	112.1	75.7	237.2	292.6	499.1
PESO TOTALE RETI Kg	1243					



ANAS S.p.A.
 Direzione Progettazione e Realizzazione Lavori

VARIANTE ALLA S.S.1 AURELIA (AURELIA BIS)
VIABILITA' DI ACCESSO ALL' HUB PORTUALE DI LA SPEZIA
INTERCONNESSIONE TRA I CASELLI DELLA A-12 E IL PORTO DI LA SPEZIA
3° LOTTO TRA FELETTINO E IL RACCORDO AUTOSTRADALE

PROGETTO ESECUTIVO DI STRALCIO E COMPLETAMENTO C - 3° TRATTO

PROGETTO ESECUTIVO **GE265**

CESI (Shaping & Better Energy Future)
TECHINT (Engineering & Construction)
ICCCO (Istituto Nazionale di Calcolo)

VISTO IL RESPONSABILE DEL PROCEDIMENTO: Ing. Fabrizio CARDONE
 RESPONSABILE DELL'INTEGRAZIONE DELLE PRESTAZIONI SPECIALISTICHE: Ing. Alessandro RODINO
 PROGETTISTA SPECIALISTA: Ing. Paolo Alberto COLETTI
 IL COORDINATORE DELLA SICUREZZA IN FASE DI PROGETTAZIONE: Dott. Domenico TRIMBOLI

OPERE MAGGIORI
SVINCOLO DI MELARA
VIADOTTO RAMPA 'S'
IMPALCATO - ARMATURA TRAVE S08a-S08b

CODICE PROGETTO: DPGE0265 E 20
 NOME FILE: 0000_V04V14STRAR09
 REVISIONE: A
 SCALA: VARIE

REVISIONE	DESCRIZIONE	DATA	REDATTO	VERIFICATO	APPROVATO
C					
B					
A	EMISSIONE	Marzo 2021	G. Naretto	A. Rodino	D. Morgera
REV.	DESCRIZIONE	DATA	REDATTO	VERIFICATO	APPROVATO