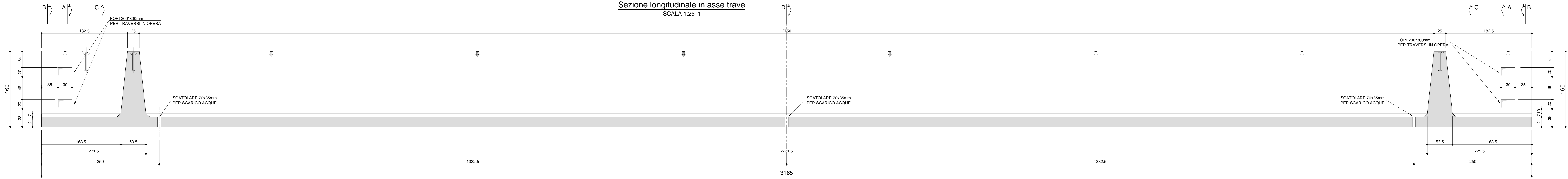
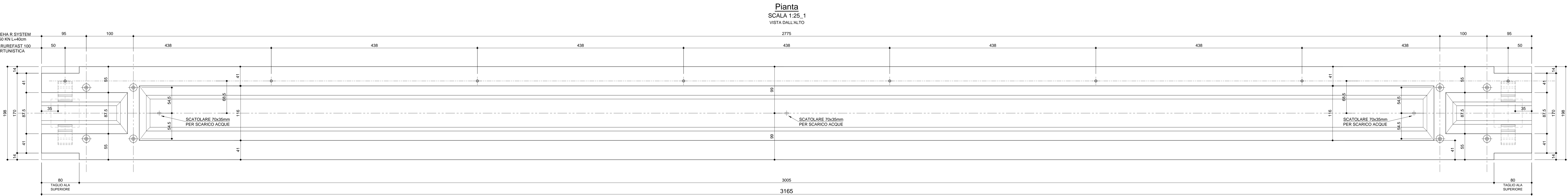


LATO DA ASTERISCARE PER MONTAGGIO TRAVE



LATO DA ASTERISCARE PER MONTAGGIO TRAVE



CONTROPIASTRE VALIDE PER LA TRAVE S08a

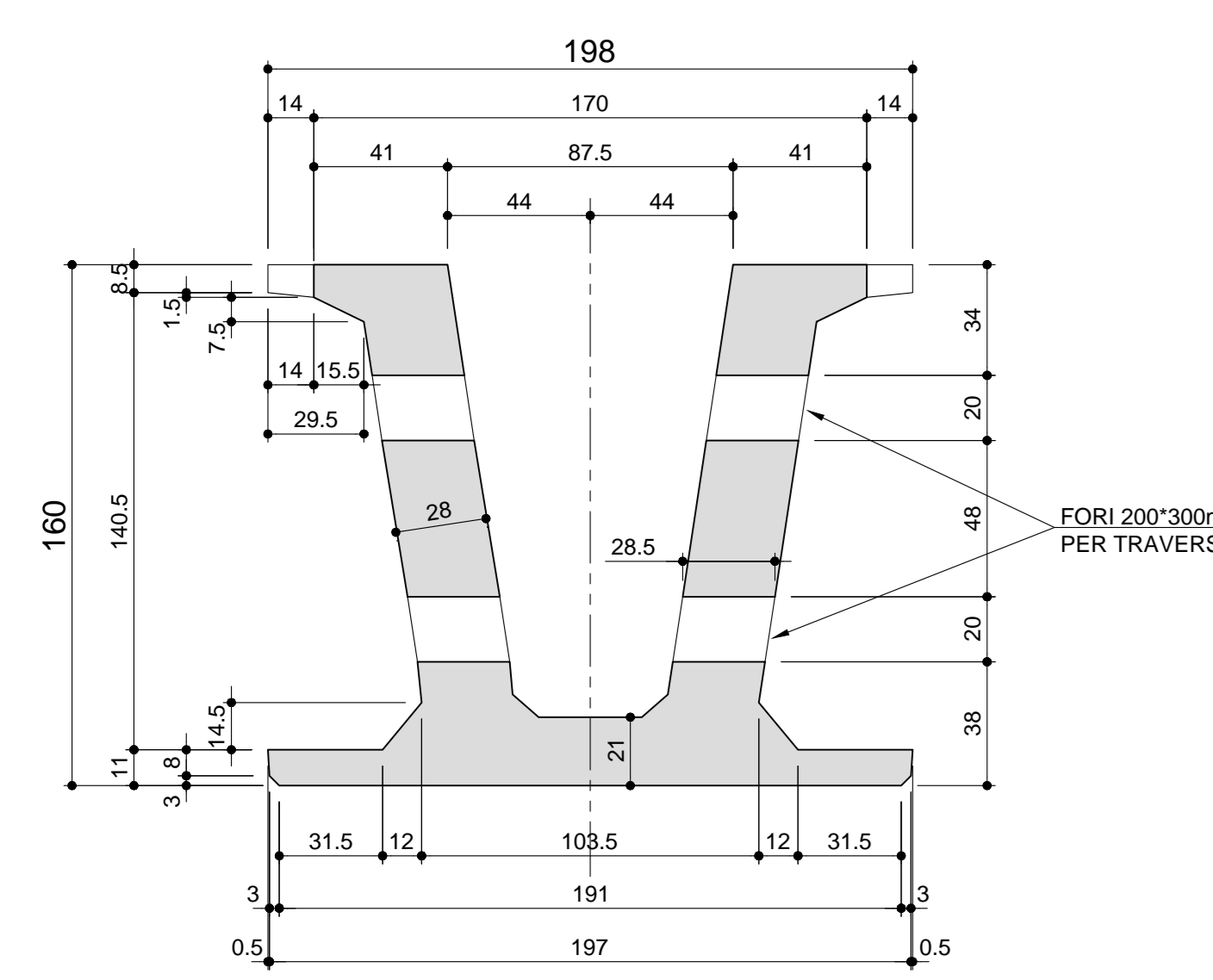
PRESTARE ATTENZIONE ALL'ORIENTAMENTO DELLE CONTROPIASTRE

Volume 27.55 m<sup>3</sup>  
Peso 688.75 KN  
N.2 TRAVE DA PRODURRE S08a  
N.1 TRAVE DA PRODURRE S08b

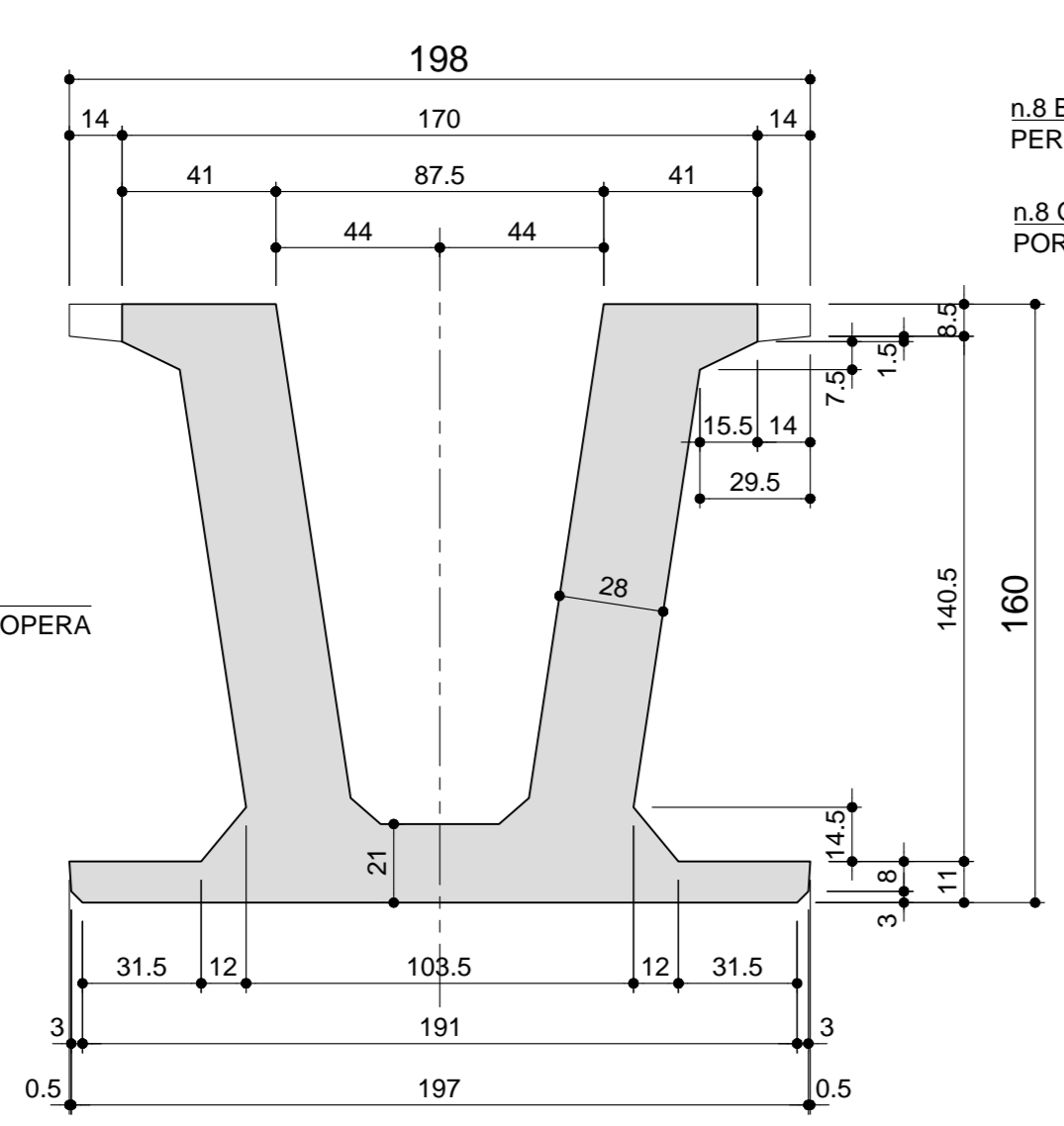
NOTA BENE:  
CON RIFERIMENTO AL SISTEMA ANTINFORTUNISTICA RUREFAST 3, LA POSIZIONE DELLE BOCCOLE E' VERIFICATA PER UN TIRANTE D'ARIA DI PROGETTO MINIMA H=650cm, UTILIZZANDO UNA PRETENSIONE DELLA LINEA STANDARD CON CORSA DISSIPATORE 50cm E LUNGHEZZA CORDINO 150cm

CONTROPIASTRE VALIDE PER LA TRAVE S08b

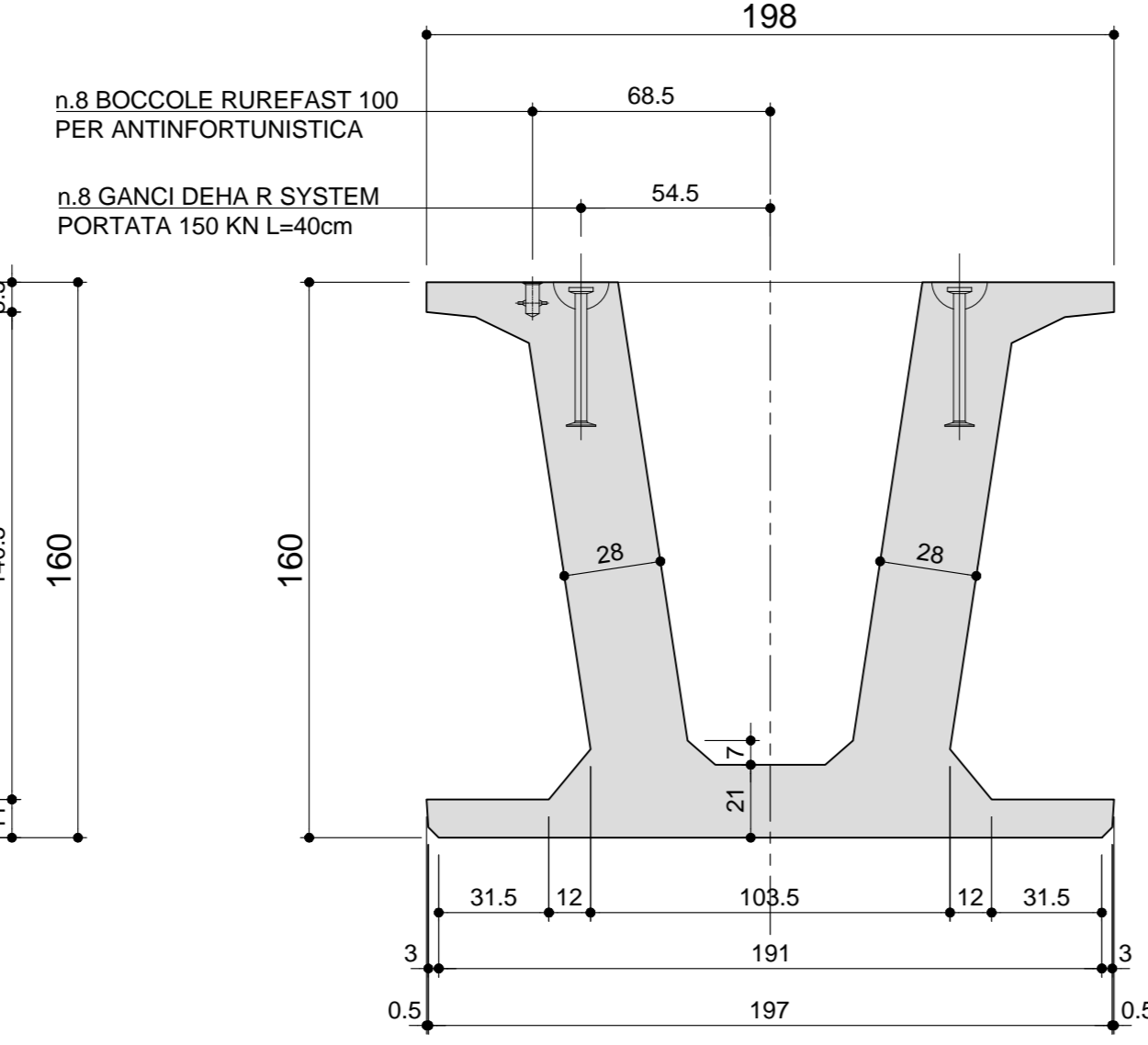
Sezione A-A  
SCALA 1:20\_1



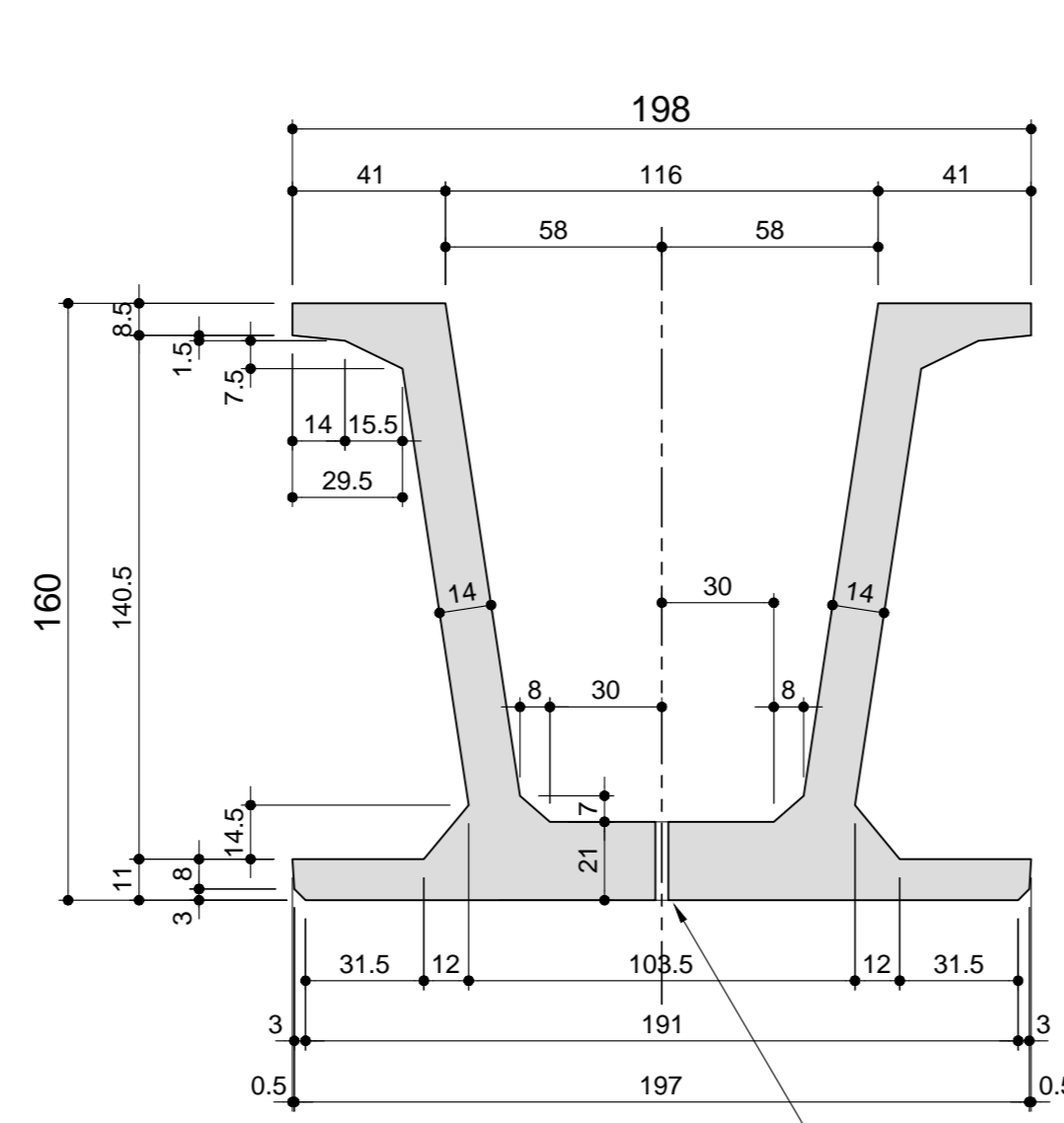
Sezione B-B  
SCALA 1:20\_1



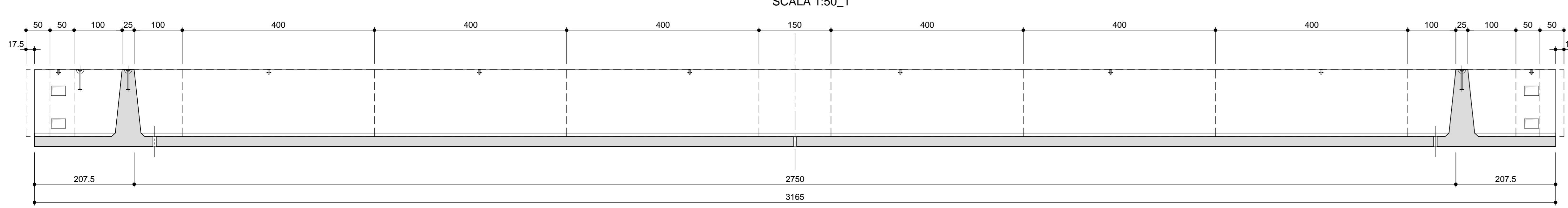
Sezione C-C  
SCALA 1:20\_1



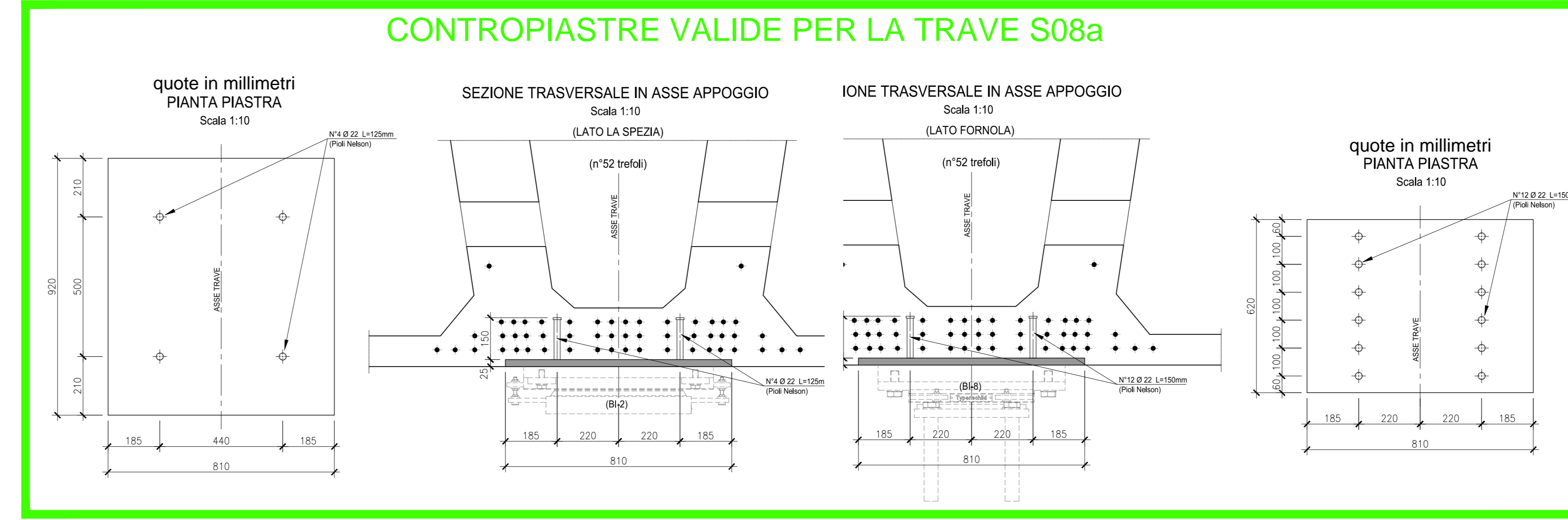
Sezione D-D  
SCALA 1:20\_1



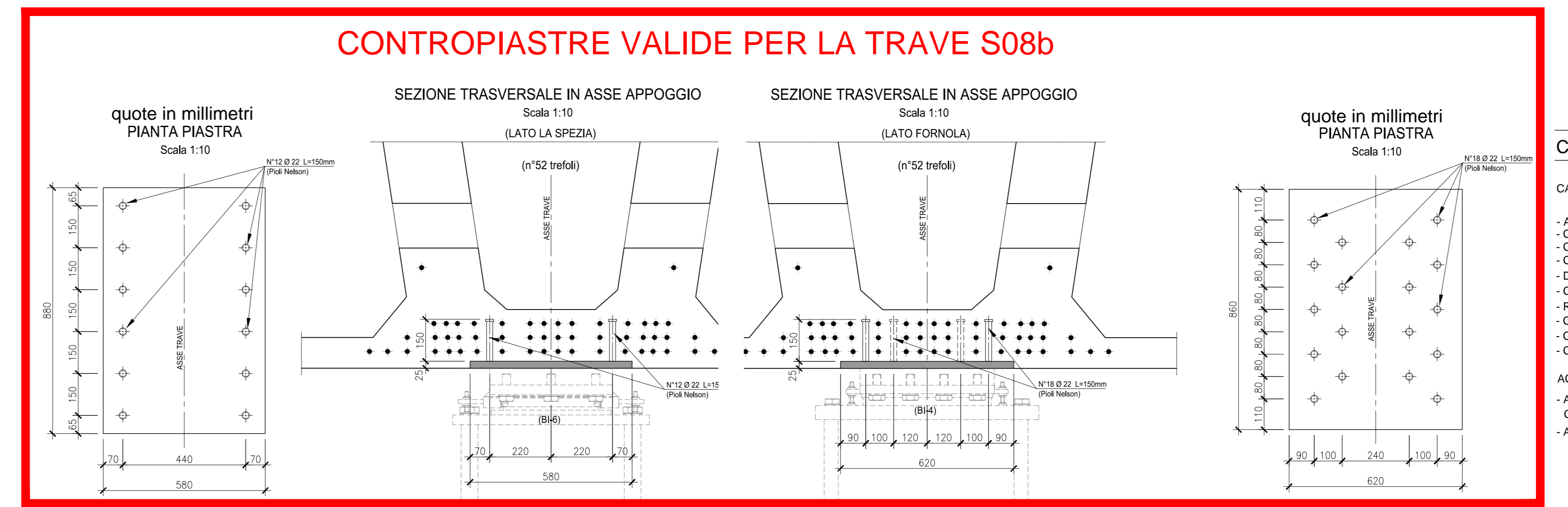
Composizione cassero interno  
SCALA 1:50\_1



CONTROPIASTRE VALIDE PER LA TRAVE S08a



CONTROPIASTRE VALIDE PER LA TRAVE S08b



CARATTERISTICHE DEI MATERIALI

CALCESTRUZZO PER TRAVI PREFABBRICATE IN C.A.P. (IMPALCATI)  
- A PRESTAZIONE GARANTITA CONFORME ALLA UNI EN 206-1:2006  
- CLASSE DI RESISTENZA MINIMA A COMPRESIONE: C 45/55  
- CLASSE DI CONSISTENZA SLUMP: S4  
- CLASSE DI ESPOSIZIONE: XF7(30)  
- DIMENSIONE MASSIMA DEGLI AGGREGATI: Dimax 25  
- CLASSE DI CONTENUTO IN CLORURI: Cl 0.20  
- RAPPORTO A/C MAX: 0.50  
- CONTENUTO MINIMO DI CEMENTO: 320 Kg/mc  
- CONTENUTO MINIMO DI ARIA 4%  
- COPRIFERRO: 40mm

ACCIAIO DI ARMATURA  
ARMATURA ORDINARIA: B400 AD ADERENZA MIGLIORATA CONFORME AL D.M. 14.01.2008  
ARMATURA DI PRECOMPRESIONE:  
ACCIAIO ARMONICO in trafilato  
f<sub>yk</sub> = 1950 MPa f<sub>yk</sub>(3) = 1900 MPa

**ANAS S.p.A.**  
Direzione Progettazione e Realizzazione Lavori

VARIANTE ALLA S.S.1 AURELIA (AURELIA BIS)  
VIABILITA' DI ACCESSO ALL' HUB PORTUALE DI LA SPEZIA  
INTERCONNESSIONE TRA I CASELLI DI DELLA A-12 E IL PORTO DI LA SPEZIA  
3° LOTTO TRA FELETTINO E IL RACCORDO AUTOSTRADALE

PROGETTO ESECUTIVO DI STRALCIO E COMPLETAMENTO C - 3° TRATTO

**PROGETTO ESECUTIVO** **GE265**

**CESI** **TECHINT** **KICGEG**

RESPONSABILE DELL'ITERAZIONE DELLE PRESTAZIONI SPECIALISTICHE  
PROGETTISTA SPECIALISTA  
IL COORDINATORE DELLA SICUREZZA IN FASE DI PROGETTAZIONE

Ing. Fabrizio CARONE Ing. Alessandro RONDINO Ing. Paolo Alberti COLETTI Dott. Daniele TRAMOLI

**OPERE MAGGIORI**  
VINCOLO DI MELARA  
VIADOTTO RAMPA 'S'  
IMPALCATO - CARPENTERIA TRAVE S08a-S08b

CODICE PROGETTO	NOME FILE	REVISIONE	SCALA
DPGE0265	0001_04414STRCP11_B	B	VARIE

PROGETTO	REVISIONE	DATA	REDAATTO	VERIFICATO	APPROVATO
DPGE0265	B	03/2021	G. Naretto	A. Rodino	D. Morgera