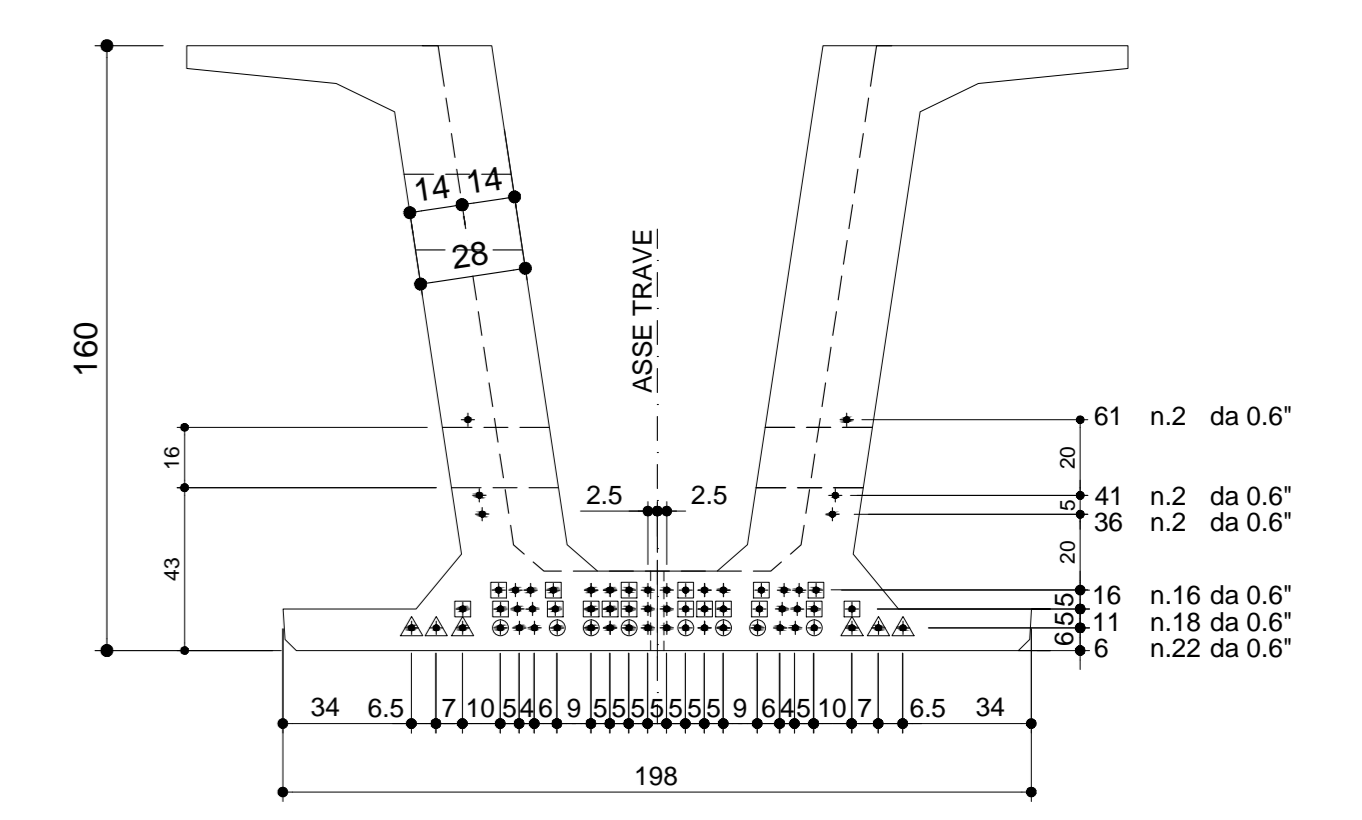


ARMATURA DI PRECOMPRESSIONE

N. 62 TREFOLI DA 0.6"
PESO TREFOLI 2260.6 Kg



TIPO	N°	Longh.
□	18-18	1500mm
○	5-5	300mm
△	6-6	400mm

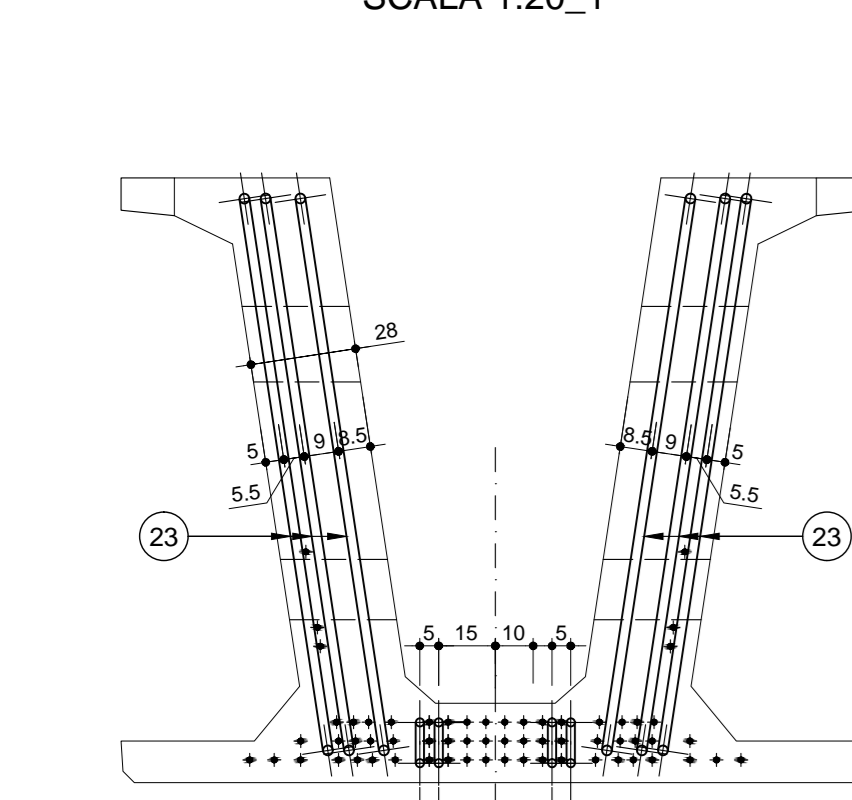
CARATTERISTICHE DEI MATERIALI

CALCESTRUZZO 28 gg Rck ≥ C 45/55
SFORMO ≥ C 35/45

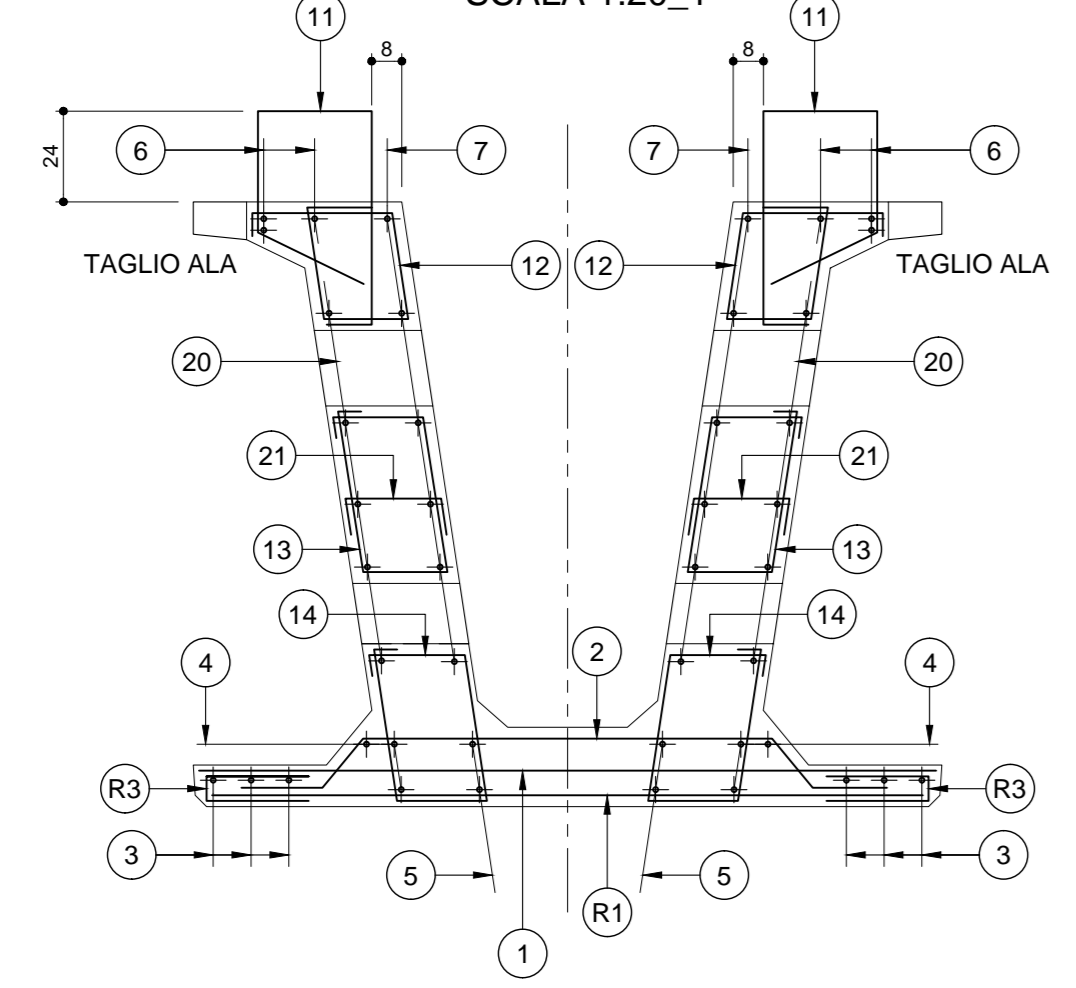
FERRO B 450C

TREFOLI ROTTURA σ_{rk} = 1800 MPa
SNERVAM σ_{0.1k} = 1670 MPa
L TENSIONE σ₁₉₇₃ = 1373 MPa
σ₁₉₇₃ = 19000 Kg

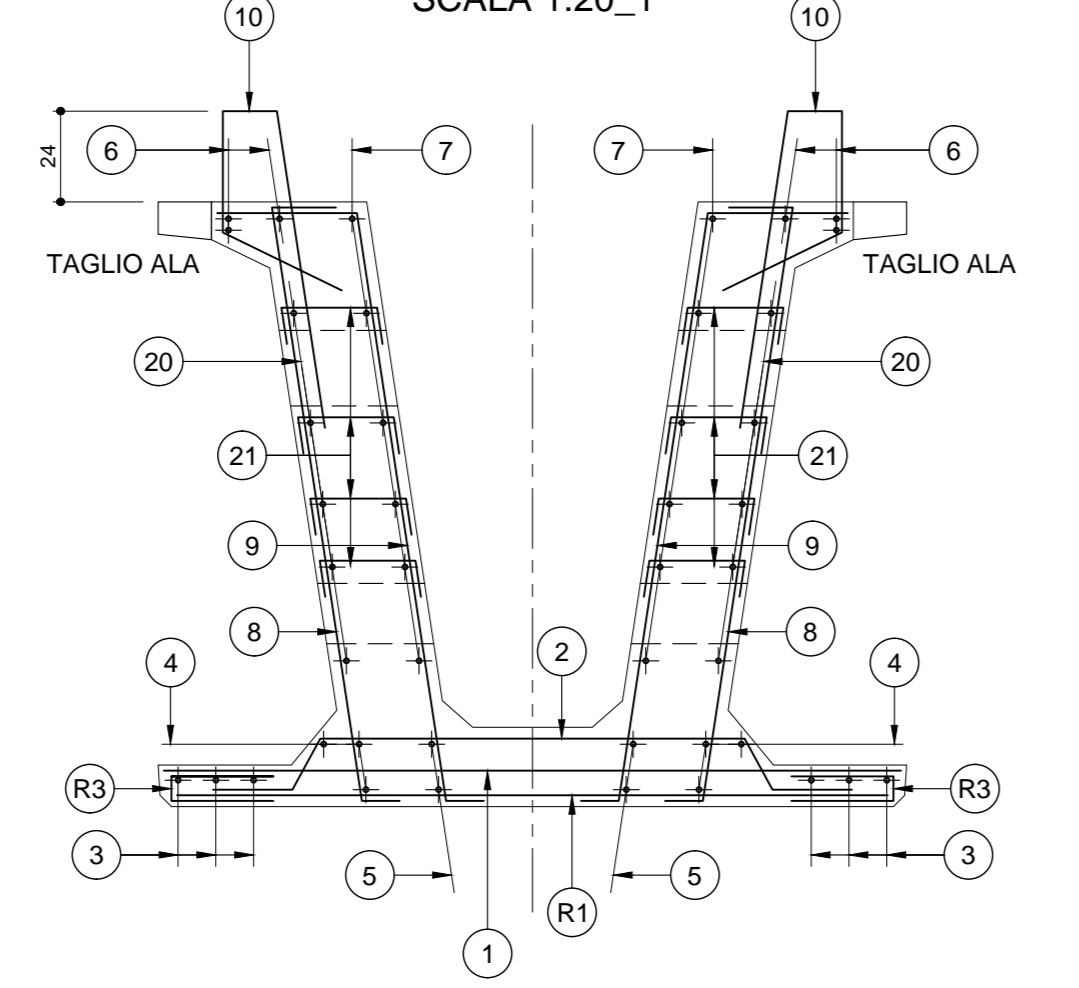
VISTA FRONTALE
SCALA 1:20_1



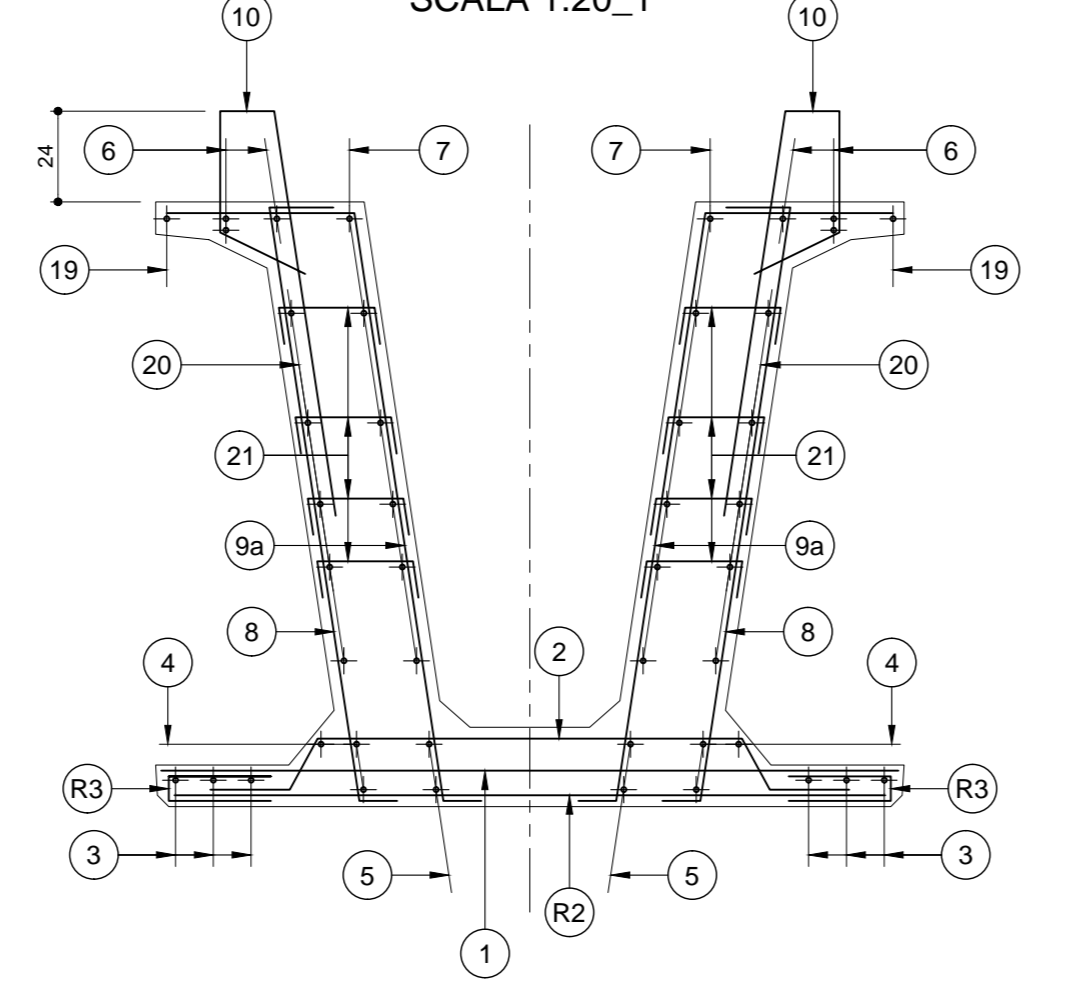
SEZIONE A-A
SCALA 1:20_1



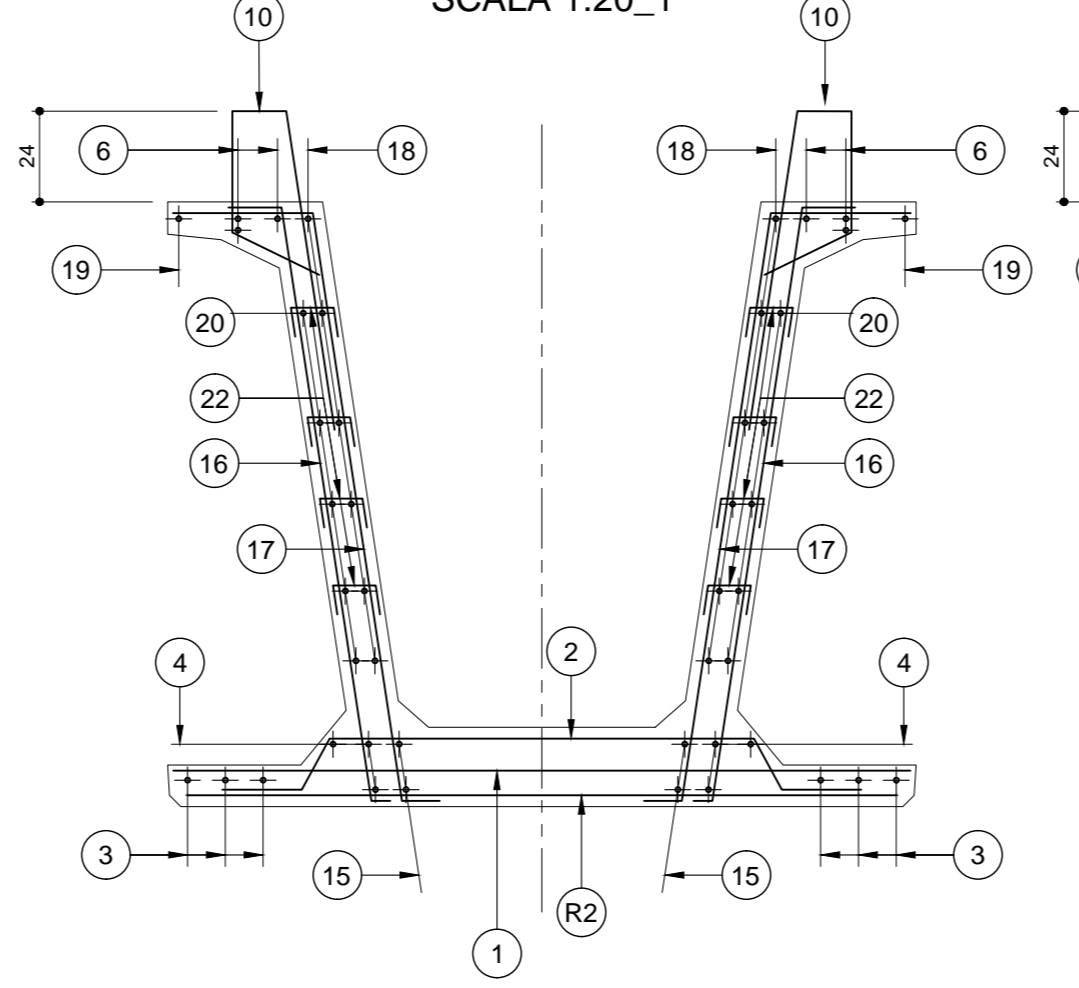
SEZIONE B-B
SCALA 1:20_1



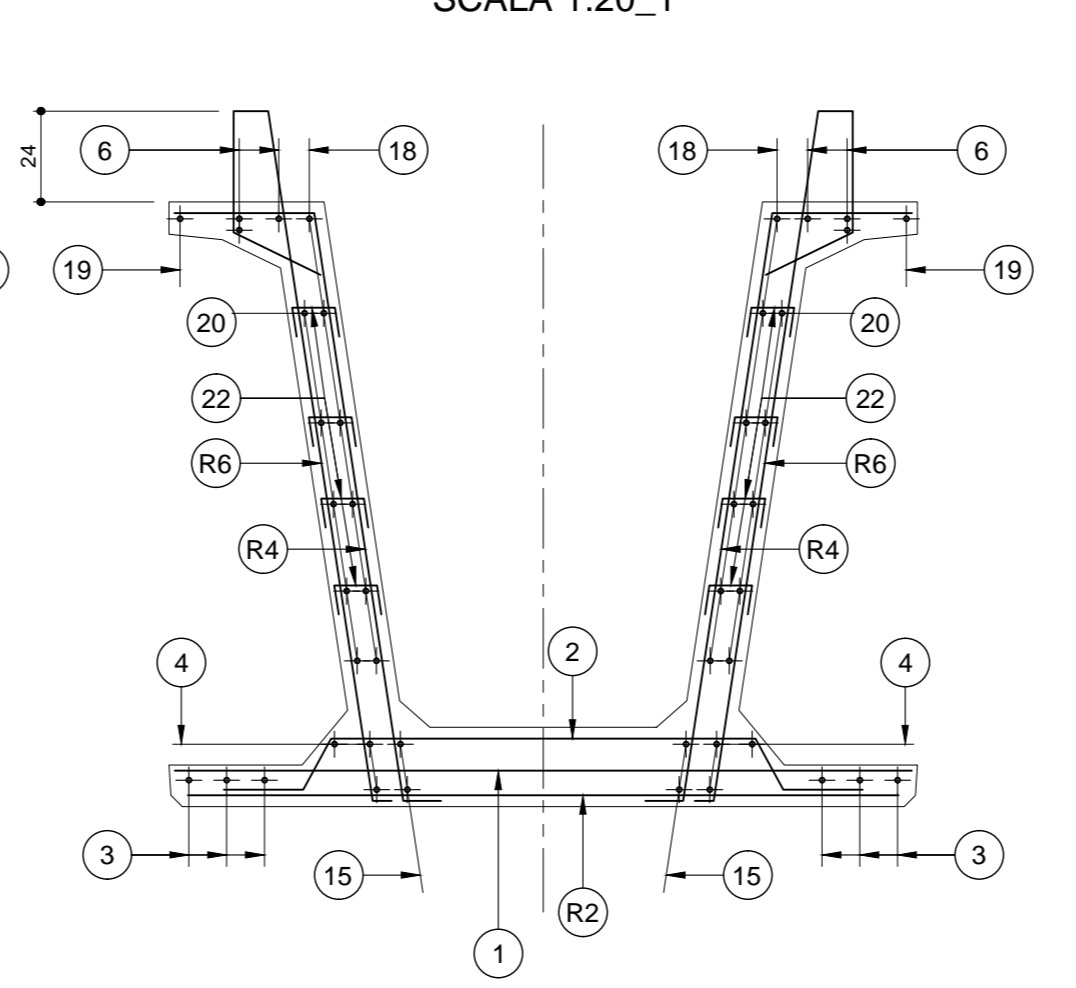
SEZIONE C-C
SCALA 1:20_1



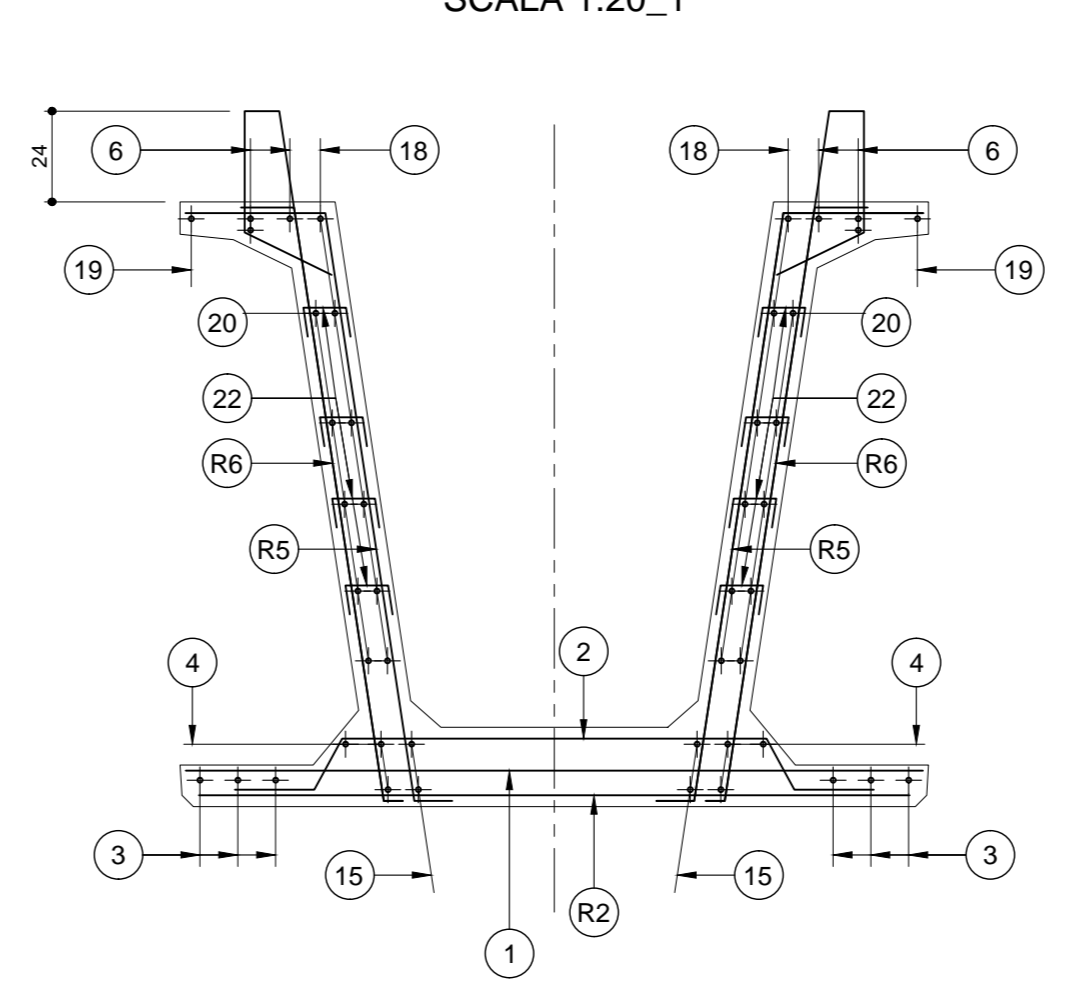
SEZIONE D-D
SCALA 1:20_1



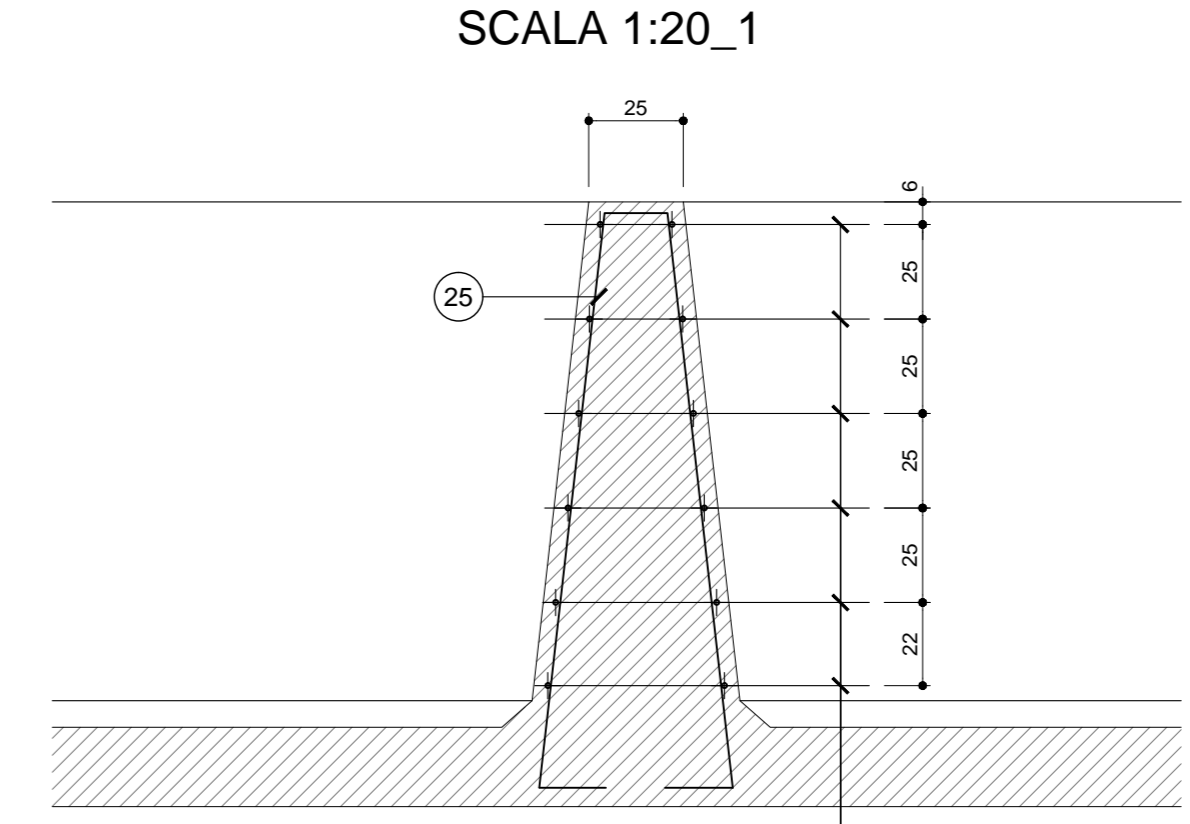
SEZIONE E-E
SCALA 1:20_1



SEZIONE F-F
SCALA 1:20_1

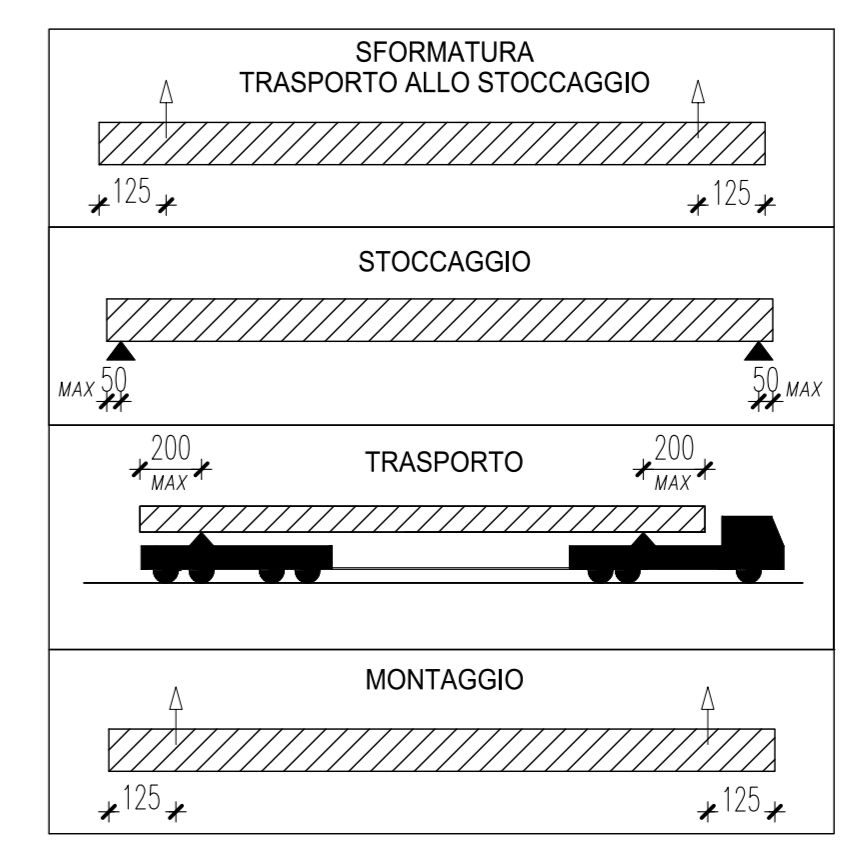


Armatura trasverso
SCALA 1:20_1



POSIZIONE	1	2	3	4	5	6	7	8	8b	9	9a	9b	10	11	12	13	14	15	16	17	18	19	20	21	22	23	24	25	26
Ø (mm)	12	8	12	8	10	22	22	12	14	14	14	14	14	14	14	14	14	22	14	14	12	10	12	8	8	26	20	10	10
N. FERRI	11*2	126	11*2	126	3+3	3+3	(2+2)*2	3+3	(6+6)*2	(18+18)*2	(1+1)*2	(4+4)*2	(14+14)*2	(1+1)*2	(2+2)*2	(2+2)*2	(2+2)*2	2+2	(6+6)*2	(6+6)*2	6+6	1+1	5+5	(23+23)*2	160+160	(3+3)*2	(2+2)*2	4+4	(6+6)*2
PASSO (cm)	1/10	1/25	1/10	1/25	-	-	-	-	-	1/20	1/20	1/20	1/20	-	-	-	-	-	1/20	1/20	-	-	1/40	1/40	-	-	-	-	1/25
LUNGH. (m)	1.89	1.80	12.00*2+10.55	12.00*3	5.23	12.00*3	4.66	1.90	1.85	2.08	2.22	2.15	1.80	1.59	1.45	1.54	1.44	12.00*2+4.40	1.85	2.10	12.00*2+3.20	12.00*2+8.90	12.00*2+10.85	0.40	0.27	5.00	5.93	3.50	2.045
SAGOMA																													
NOTE	<p>DISPOSTA A QUINCONCE</p>																												
PESO (Kg)	131.0	124.8	128.0	645.4	125.0	645.4	99.4	165.5	9.0	40.3	150.4	10.4	217.8	15.4	14.0	14.9	13.9	339.4	53.7	61.0	290.2	40.6	309.8	14.5	34.1	250.4	117.1	17.3	30.3
PESO TOTALE ACCIAIO Kg	4109.117																												

RETI	R1	R2	R3	R4	R5	R6
Ø Trave (mm)	10/10	6/20	6/20	10/10	10/20	10/20
Ø Long. (mm)	6/25	6/25	6/25	6/25	6/25	6/25
SVILUPPO (m)	1.89	1.89	0.60	2.10	2.10	2.46
LUNGH. (m)	2*1.00	31.45	2*33.35	2*2*4.00	2*15.45	2*23.45
SAGOMA						
NOTE	<p>VEDI DETTAGLIO</p>					
PESO (Kg)	26.7	118.9	80.0	237.2	257.6	458.0
PESO TOTALE RETI Kg	1178					



ANAS S.p.A.
Direzione Progettazione e Realizzazione Lavori

VARIANTE ALLA S.S.1 AURELIA (AURELIA BIS)
VIABILITA' DI ACCESSO ALL' HUB PORTUALE DI LA SPEZIA
INTERCONNESSIONE TRA I CASELLI DELLA A-12 E IL PORTO DI LA SPEZIA
3° LOTTO TRA FELETTINO E IL RACCORDO AUTOSTRADALE

PROGETTO ESECUTIVO DI STALCIO E COMPLETAMENTO C - 3° TRATTO

PROGETTO ESECUTIVO GE265

CESI Sping & Sider Energy Future
TECHINT Engineering & Construction
IGCCO INGEGNERIA GEOMETRICA CIVILE

VISTO IL RESPONSABILE DEL PROCEDIMENTO: Ing. Fabrizio CARONE
RESPONSABILE ALLO STOCCAGGIO: Ing. Alessandro RIZZO
PROGETTISTA SPECIALISTA: Ing. Paolo Alberto COLETTI
IL COORDINATORE DELLA SICUREZZA IN FASE DI PROGETTAZIONE: Dott. Domenico TRINELLI

OPERE MAGGIORI
SVINCOLO DI MELARA
VIADOTTO RAMPA W
IMPALCATO - ARMATURA TRAVE W02

CODICE PROGETTO: DPGE0265 E 20
NOME FILE: 0000_V04V115STRAR03_A
REVISIONE: A
SCALA: VARIE

REV.	DESCRIZIONE	DATA	REDATTO	VERIFICATO	APPROVATO
C					
B					
A	EMISSIONE	Marzo 2021	G. Naretto	A. Rodino	D. Morgera