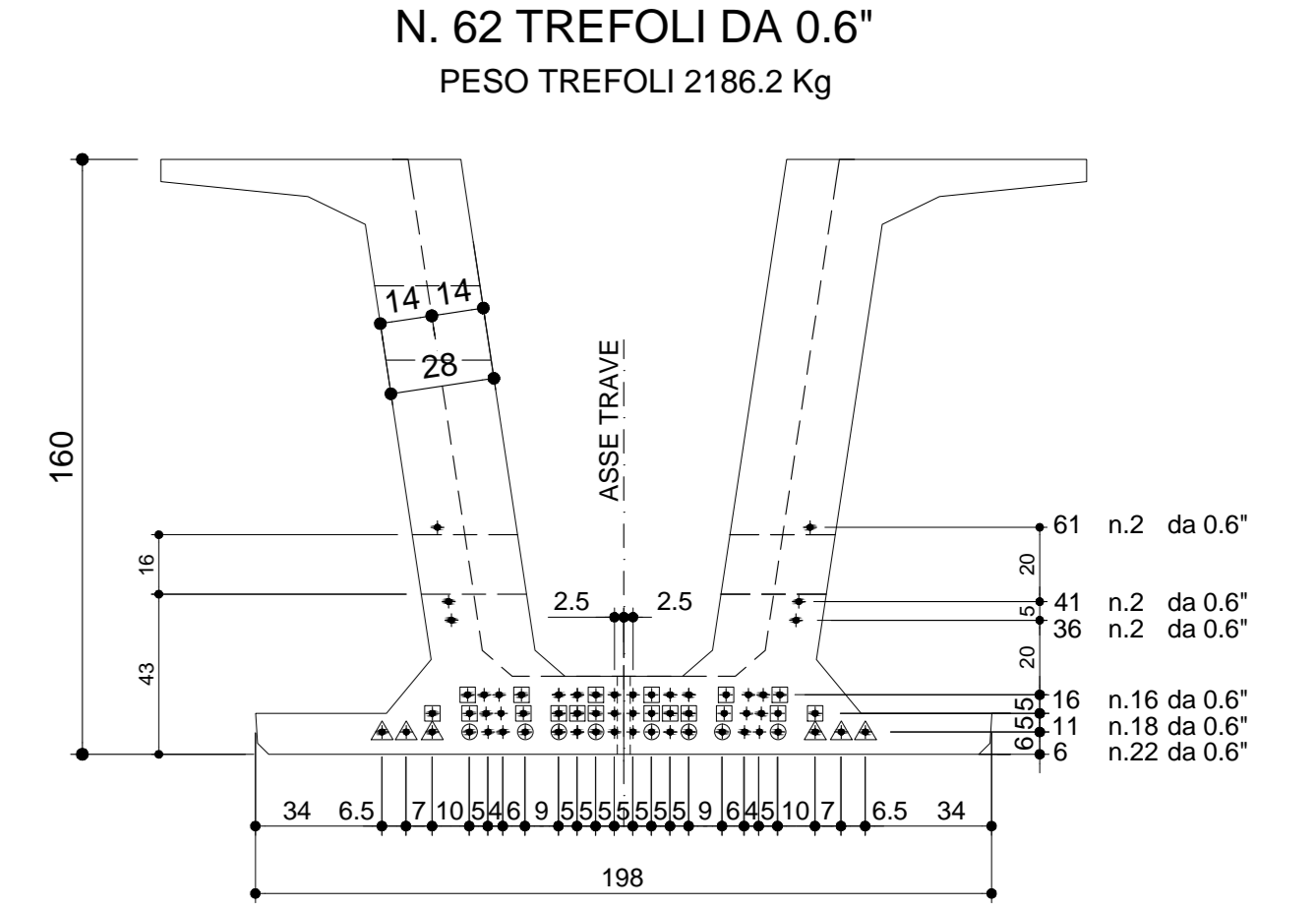


ARMATURA DI PRECOMPRESSIONE



GUAINA ANTI-ADERENZA (ZONA D'APPoggio)		
TIPO	N°	Lunghezza
□	18+18	150cm
○	8+8	300cm
△	6+6	400cm

CARATTERISTICHE DEI MATERIALI

- CALCESTRUZZO < 28 gg R_{ck} ≥ C 45/55
- SFORMO ≥ C 35/45
- FERRO = B 450C
- TREFOLI
 - ROTTURA f_{tk} > 1860 MPa
 - SHERMAN f_{0.01} 18 > 1670 MPa
 - TENSIONE f_{0.95} 1373 MPa
 - σ_p = 190000 Kg

VISTA FRONTALE
SCALA 1:20_1

SEZIONE A-A
SCALA 1:20_1

SEZIONE B-B
SCALA 1:20_1

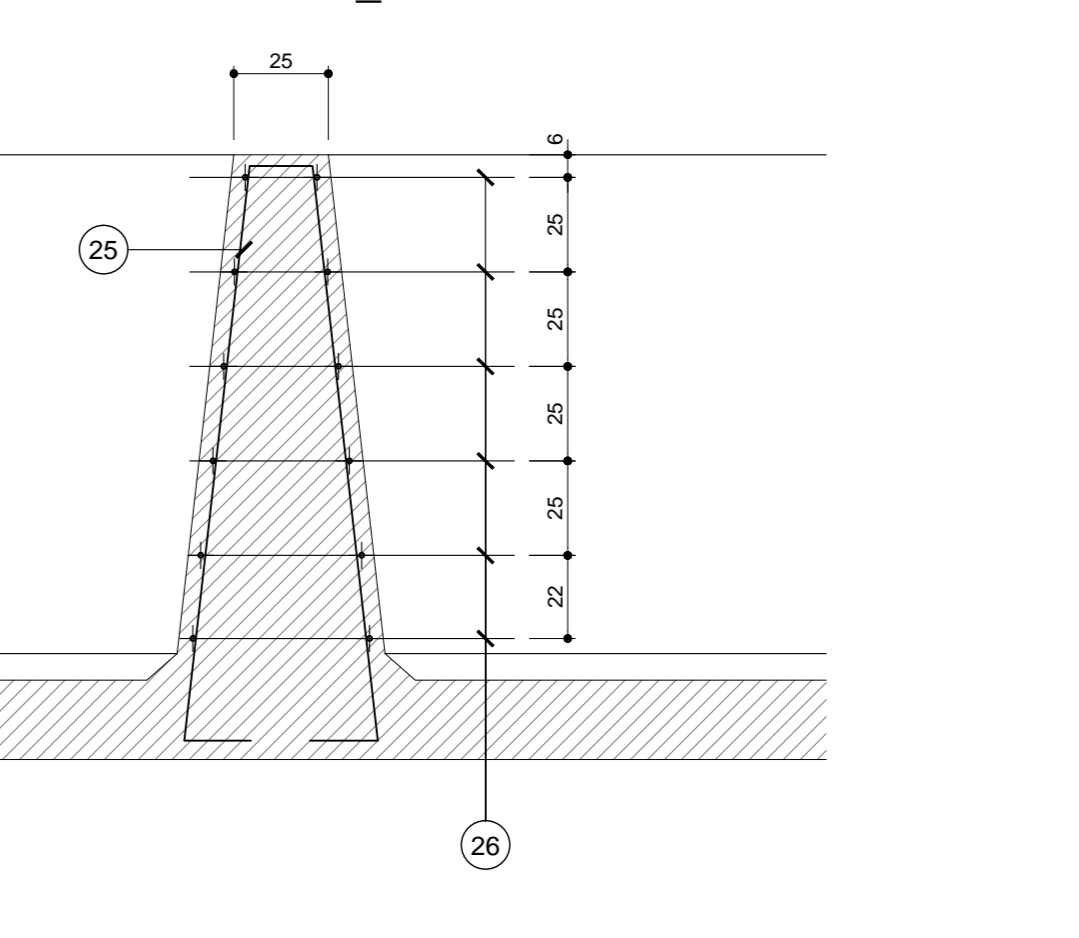
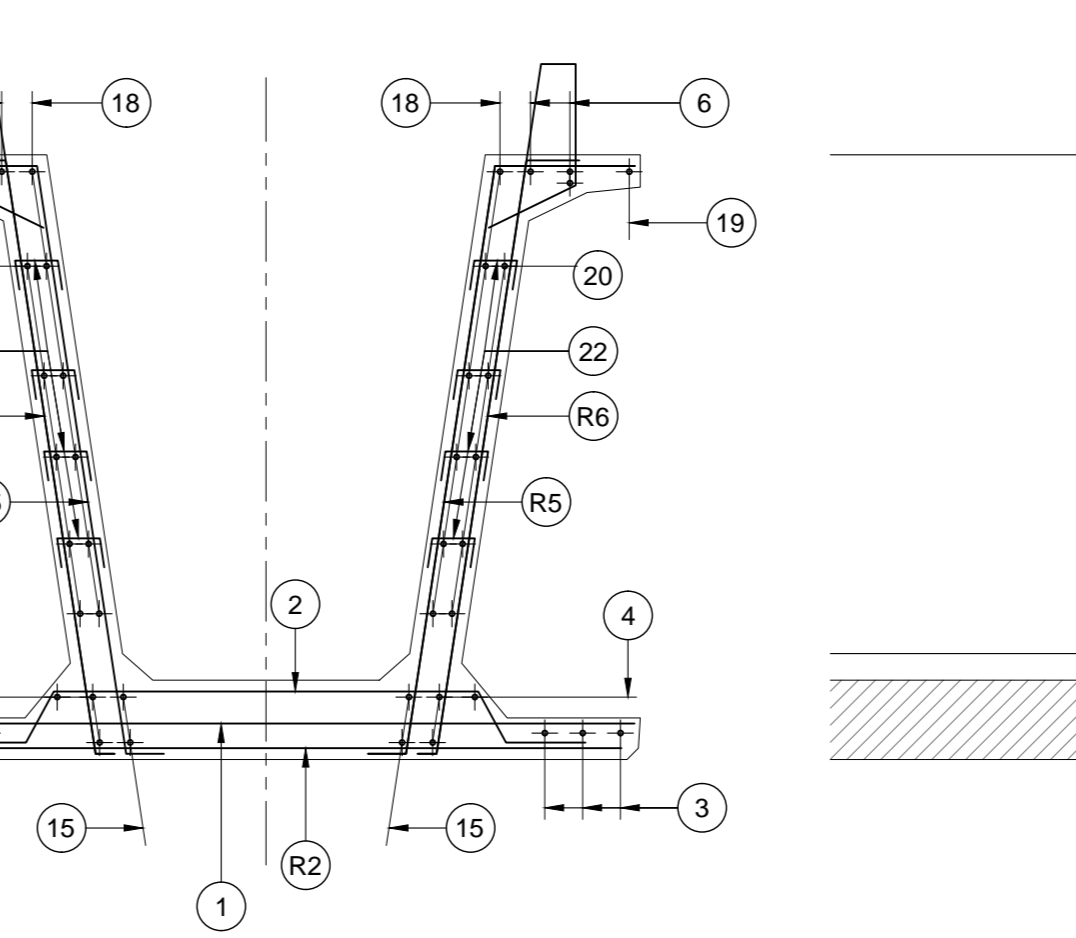
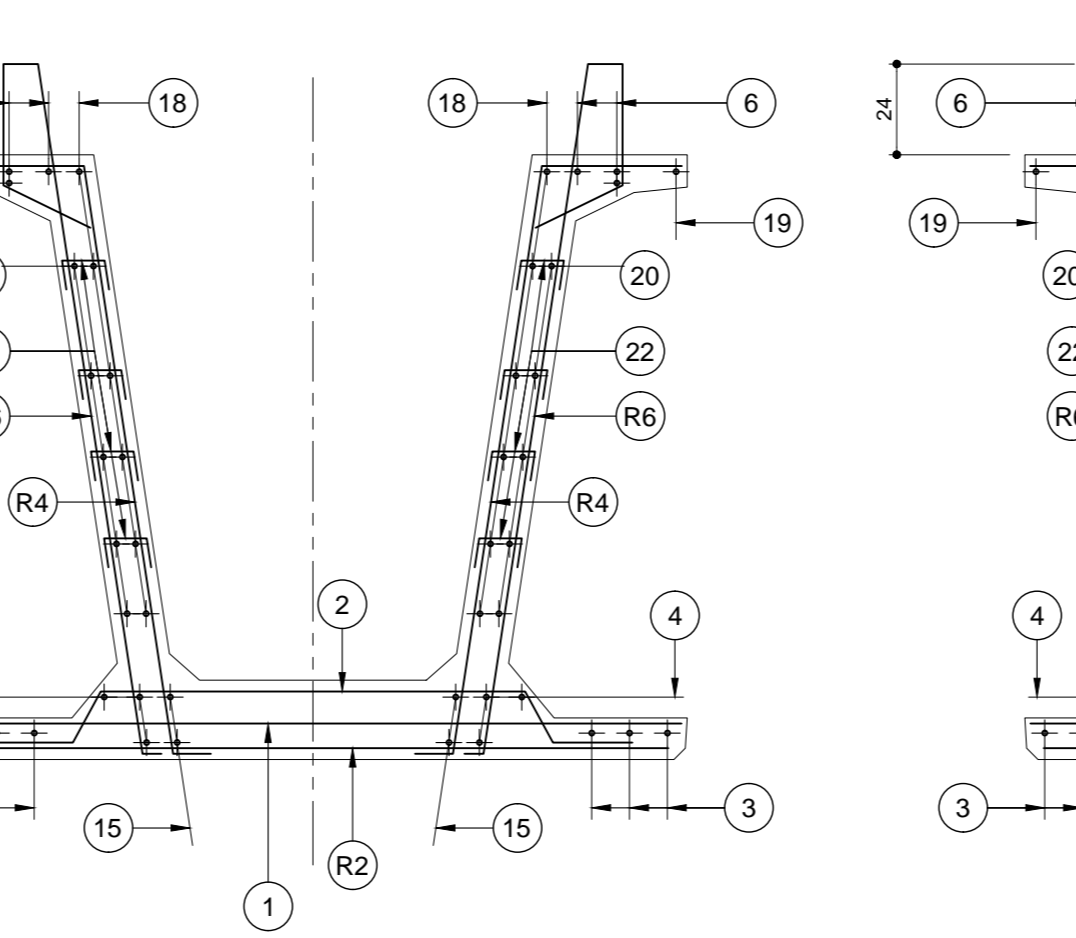
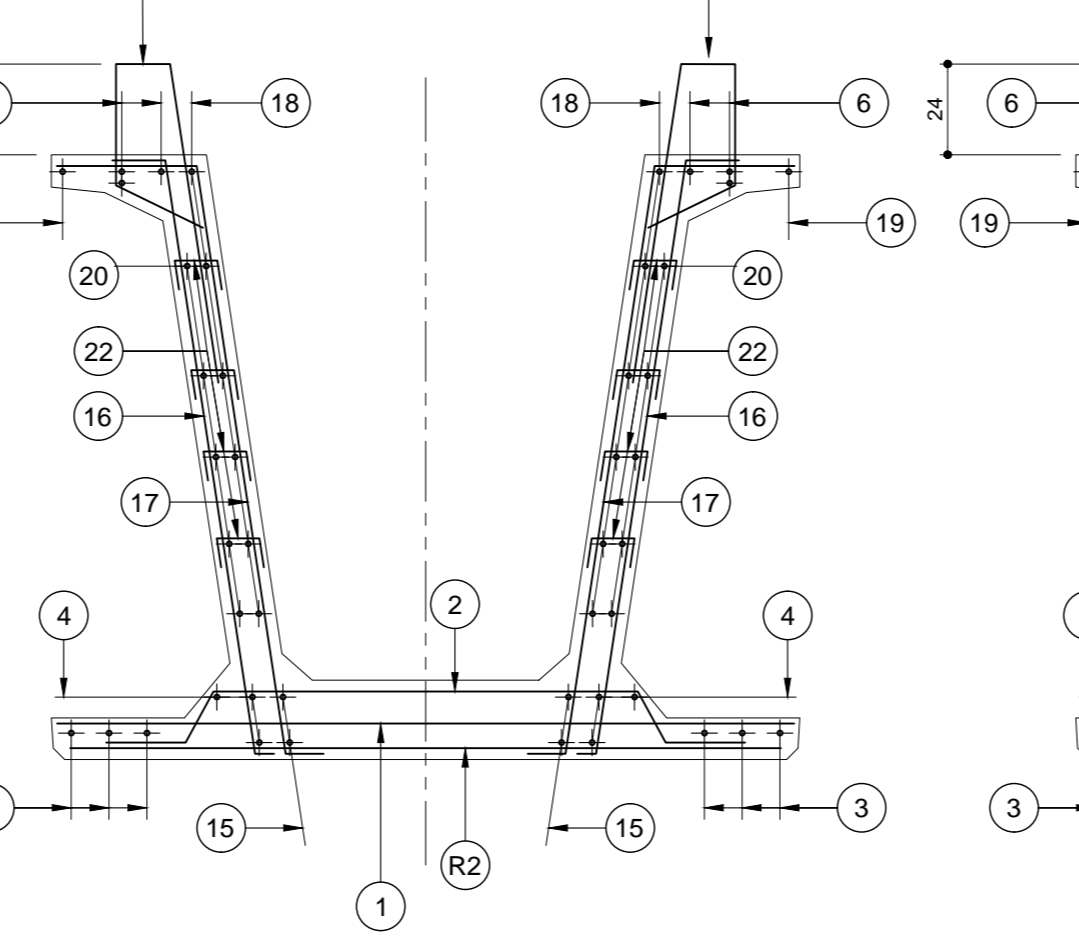
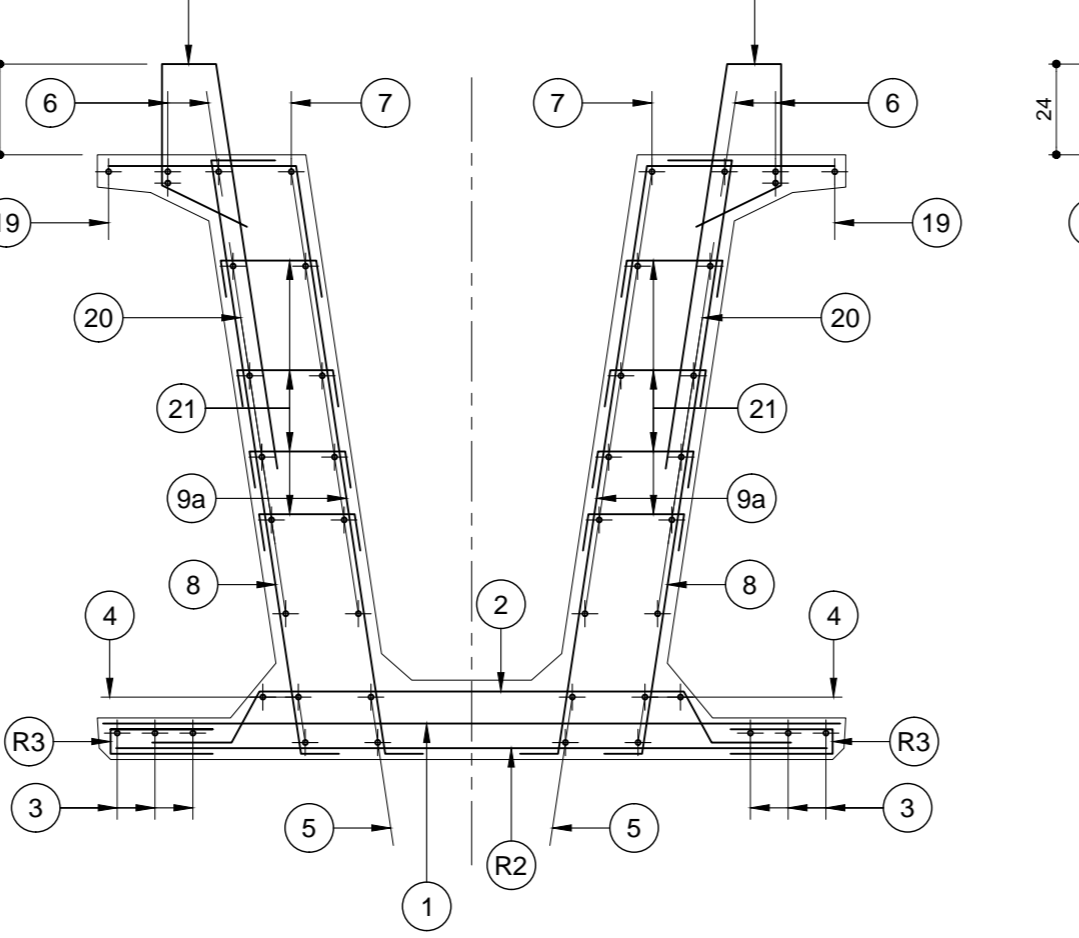
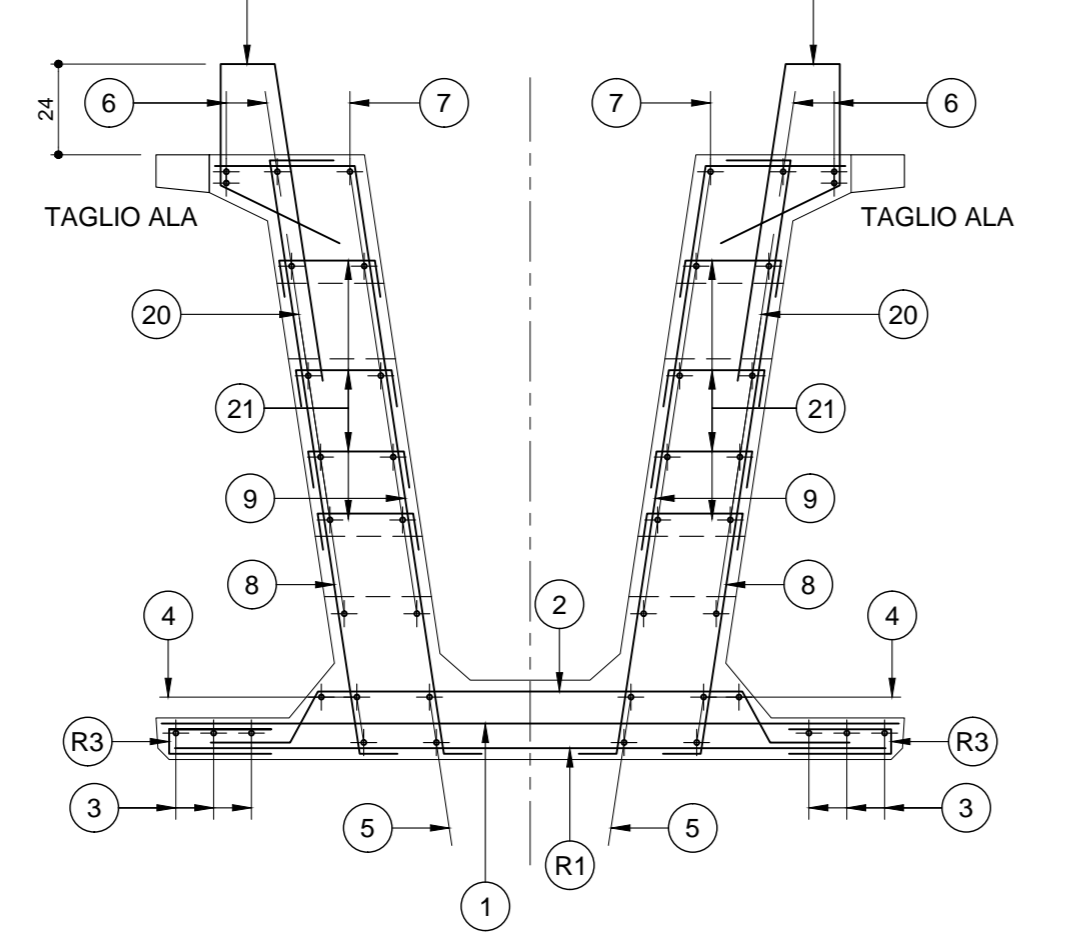
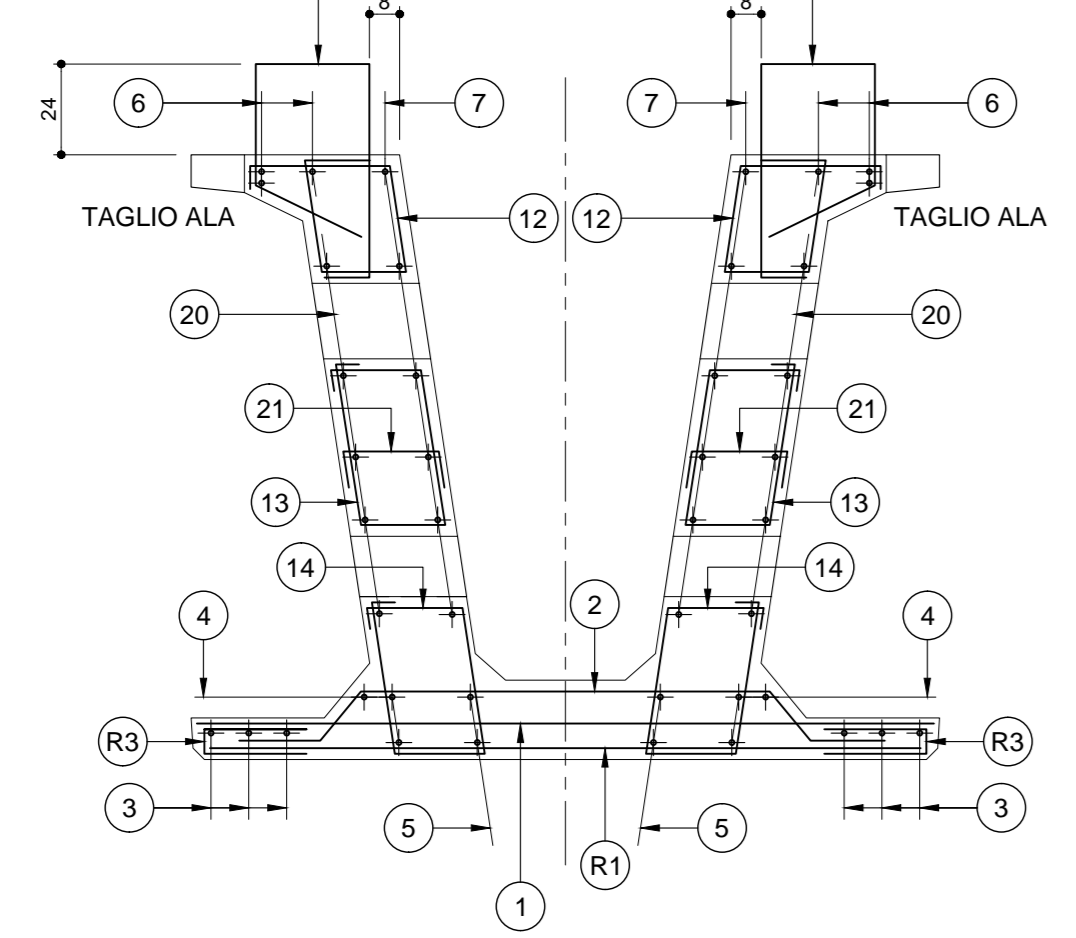
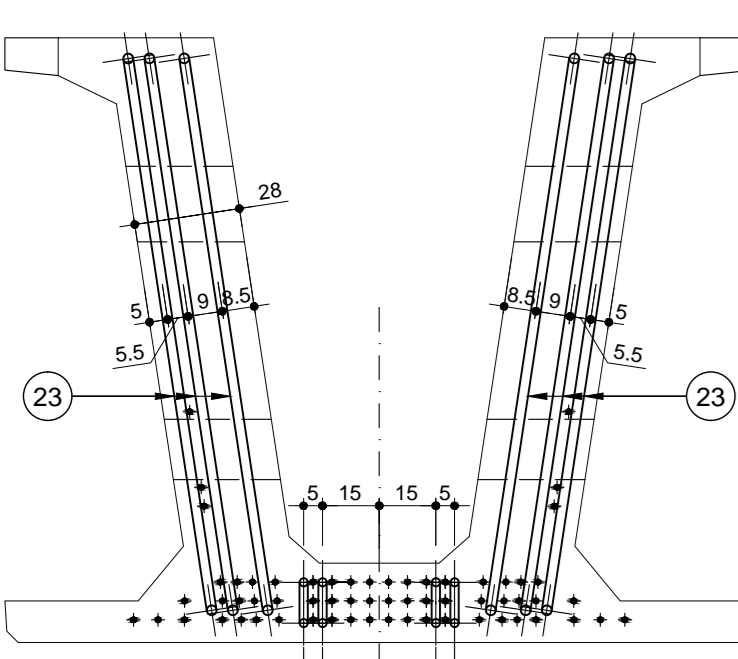
SEZIONE C-C
SCALA 1:20_1

SEZIONE D-D
SCALA 1:20_1

SEZIONE E-E
SCALA 1:20_1

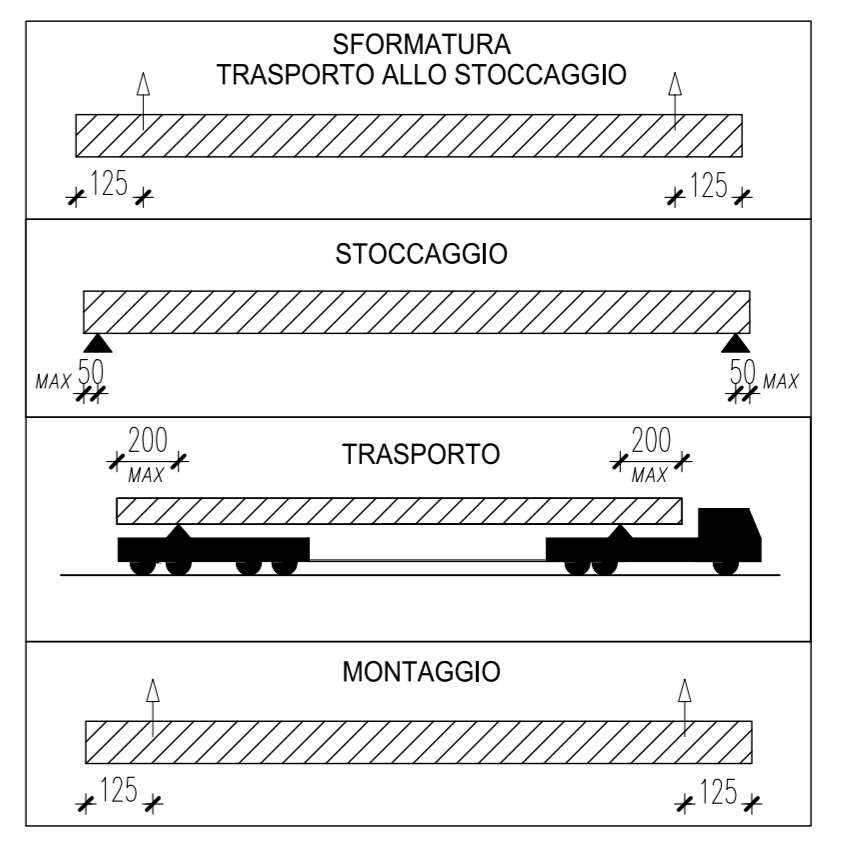
SEZIONE F-F
SCALA 1:20_1

Armatura trasverso
SCALA 1:20_1



POSIZIONE	1	2	3	4	5	6	7	8	8b	9	9a	9b	10	11	12	13	14	15	16	17	18	19	20	21	22	23	24	25	26
Ø (mm)	12	8	12	8	10	22	22	22	12	14	14	14	14	14	14	14	14	22	14	12	10	12	8	8	26	20	10	10	
N. FERRI	11*2	121	11*2	121	3+3	3+3	(2+2)*2	3+3	(6+6)*2	(16+16)*2	(4+4)*2	(12+12)*2	(2+2)*2	(25+25)*2	(2+2)*2	(2+2)*2	(2+2)*2	2+2	(7+7)*2	(7+7)*2	6+6	1+1	5+5	(18+18)*2	160+160	(3+3)*2	(2+2)*2	4+4	(6+6)*2
PASSO (cm)	1/10	1/25	1/10	1/25	-	-	-	-	1/20	1/20	1/20	1/20	1/20	1/20	1/20	1/20	1/20	-	1/20	1/20	-	-	-	-	-	-	-	-	-
LUNGH. (m)	1.89	1.80	12.00*2+9.45	12.00*2+10.95	4.93	12.00*2+10.95	4.36	1.90	1.85	2.22	2.15	1.80	1.59	1.45	1.54	1.44	12.00*2+7.95*2	1.85	2.10	12.00*2+2.70	12.00*2+7.80	12.00*2+9.75	0.40	0.27	5.00	5.93	3.50	2.045	
SAGOMA																													
NOTE	<p>DISPOSITTA QUADRANGOLARE</p>																												
PESO (Kg)	127.3	121.3	123.9	626.6	117.8	626.6	93.0	147.1	17.9	40.3	128.9	20.8	217.8	15.4	14.0	14.9	13.9	333.4	62.7	71.1	284.8	39.3	300.0	11.4	34.1	250.4	117.1	17.3	30.3
PESO TOTALE ACCIAIO Kg	4019.526																												

RETI	R1	R2	R3	R4	R5	R6
Ø Trave (mm)	10/10	6/20	6/20	10/10	10/20	10/20
Ø Long. (mm)	6/25	6/25	6/25	6/25	6/25	6/25
SVILUPPO (m)	1.89	1.89	0.60	2.10	2.10	2.46
LUNGH. (m)	2*1.00	30.35	2*32.25	2*2*4.00	2*14.35	2*22.35
NOTE	VEDI DETTAGLIO					
PESO (Kg)	26.7	114.7	77.4	237.2	239.3	436.5
PESO TOTALE RETI Kg	1132					



ANAS S.p.A.
Direzione Progettazione e Realizzazione Lavori

VARIANTE ALLA S.S.1 AURELIA (AURELIA BIS)
VIABILITA' DI ACCESSO ALL' HUB PORTUALE DI LA SPEZIA
INTERCONNESSIONE TRA I CASELLI DELLA A-12 E IL PORTO DI LA SPEZIA
3° LOTTO TRA FELETTINO E IL RACCORDO AUTOSTRADALE

PROGETTO ESECUTIVO DI STALCIO E COMPLETAMENTO C - 3° TRATTO

PROGETTO ESECUTIVO GE265

CESI Sping & Sider Energy Future
TECHINT Engineering & Construction
IGC&C INGEGNERIA GEOMETRICA E CIVILE

VISTO IL RESPONSABILE DEL PROCEDIMENTO: Ing. Fabrizio CARONE
RESPONSABILE DELL'INTEGRAZIONE DELLE PRESTAZIONI SPECIALISTICHE: Ing. Alessandro RIZZO
PROGETTISTA SPECIALISTA: Ing. Paolo Alberto COLETTI
IL COORDINATORE DELLA SICUREZZA IN FASE DI PROGETTAZIONE: Dott. Domenico TRINOLLI

OPERE MAGGIORI
SVINCOLO DI MELARA
VIADOTTO RAMPA W
IMPALCATO - ARMATURA TRAVE W05

CODICE PROGETTO: DPGE0265 E 20
NOME FILE: 000_V04V115STRAR06_A
REVISIONE: A
SCALA: VARIE

PROGETTO: 000_V04V115STRAR06_A
LIV. PROJ. N. PROJ.: 000_V04V115STRAR06_A
CODICE ELAB.: V04V115STRAR06_A
REVISIONE: A
SCALA: VARIE

REV.	DESCRIZIONE	DATA	REDATTO	VERIFICATO	APPROVATO
C					
B					
A	EMISSIONE	Marzo 2021	G. Naretto	A. Rodino	D. Morgera