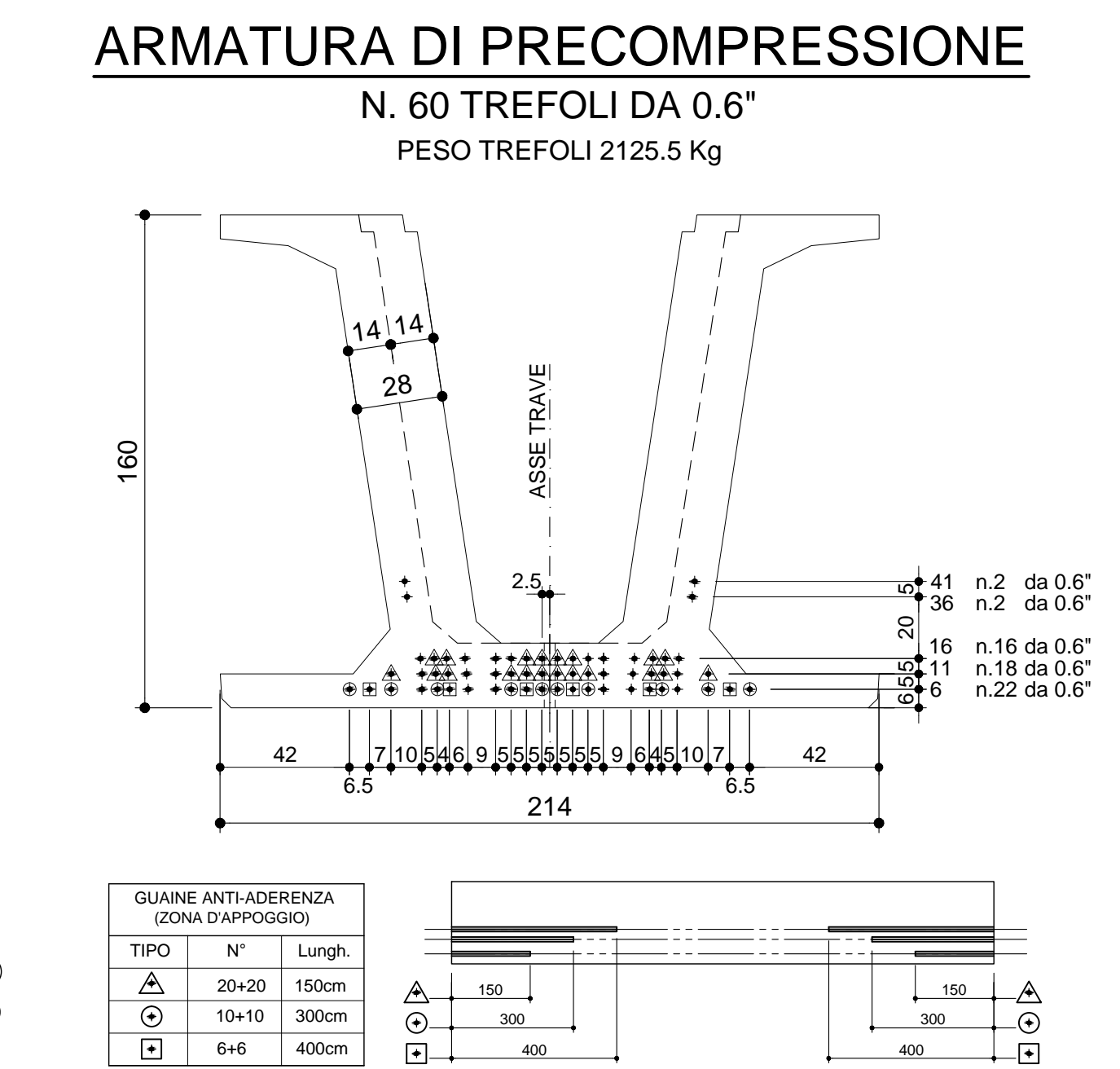
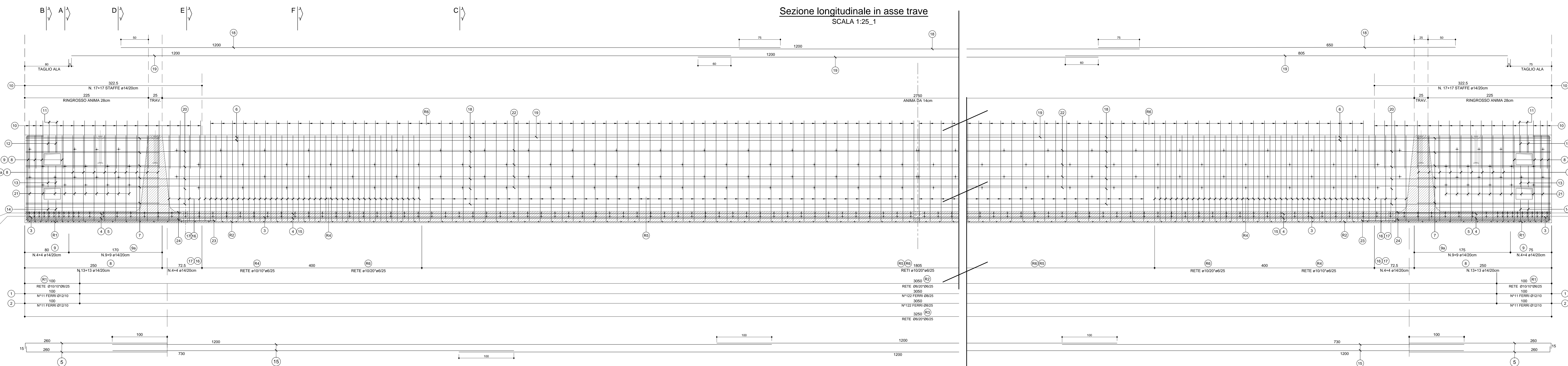
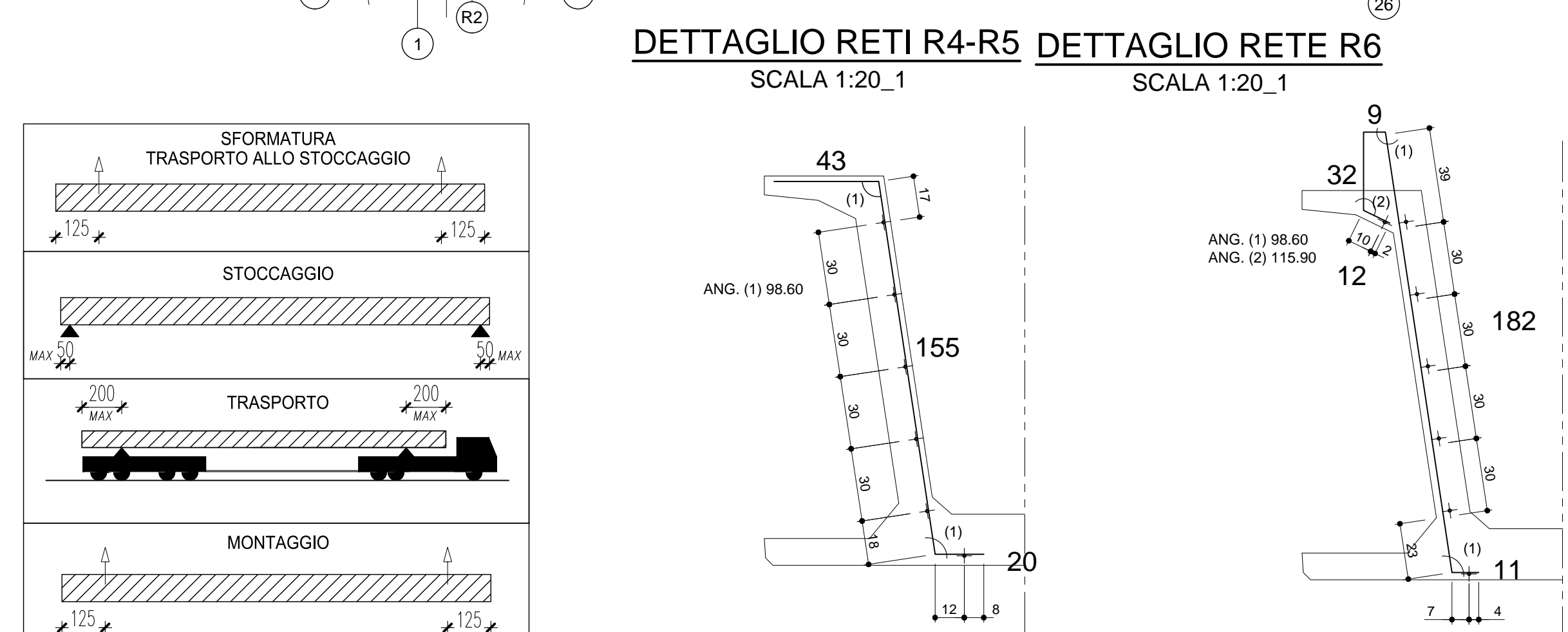
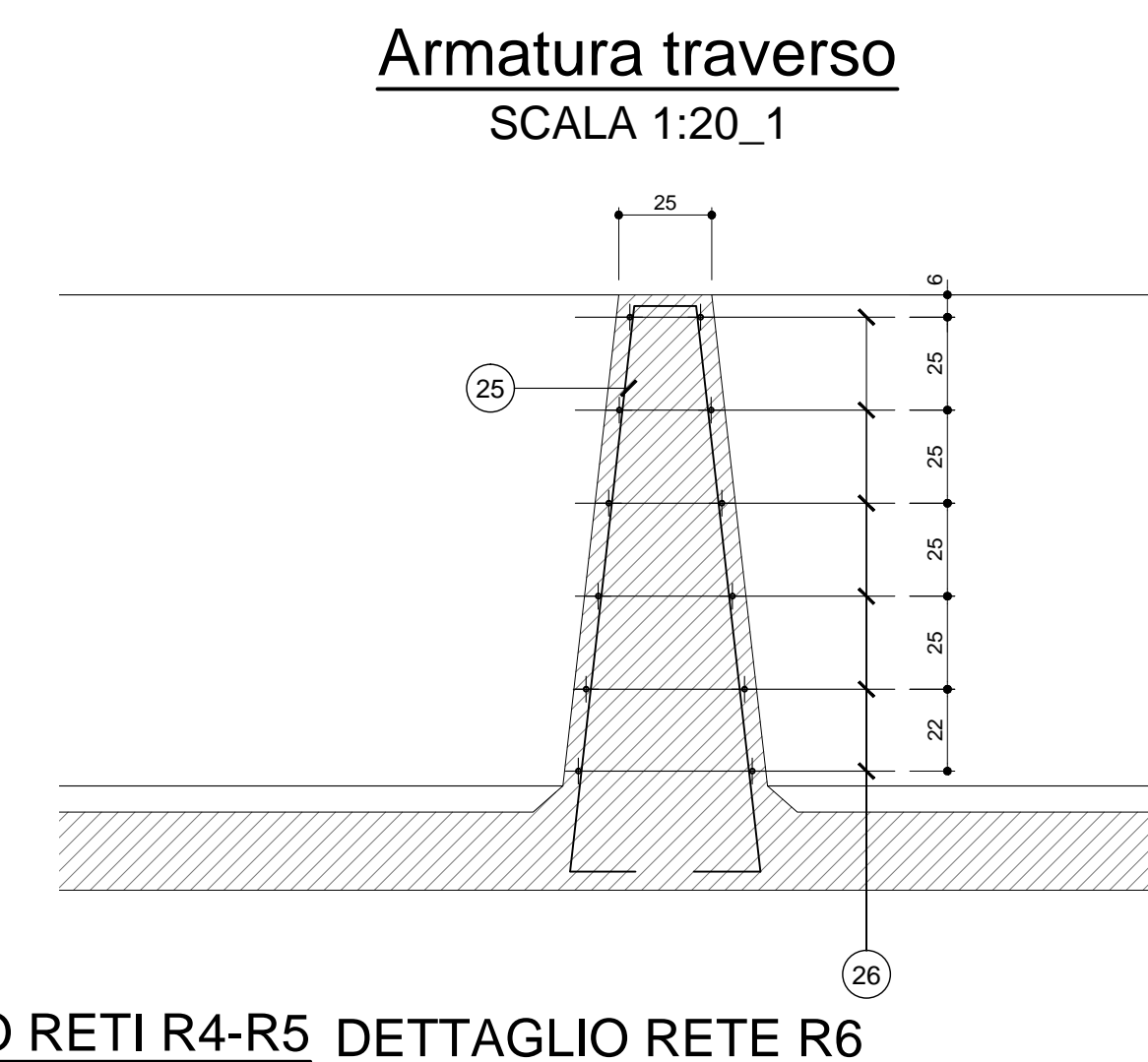
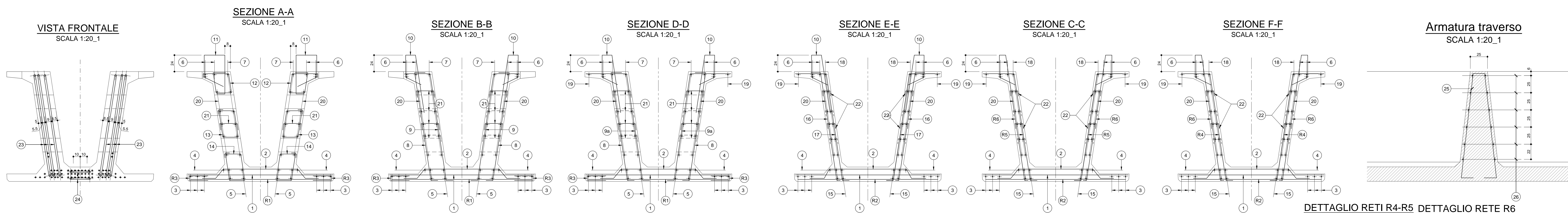


LATO DA ATERISCARE
PER MONTAGGIO TRAVE



CARATTERISTICHE DEI MATERIALI	
CALCESTRUZZO	28 gg Rck ≥ C 45/55 SFORMO ≥ C 35/45
FERRO	B 450C
TREFOLI	ROTTURA f _{pr} = 1800 MPa SMEZZATA f _{pr} = 1470 MPa TENSIONE f _{pr} = 1373 MPa 0.6" = 190900 Kg



POSIZIONE	1	2	3	4	5	6	7	8	9	9a	10	11	12	13	14	15	16	17	18	19	20	21	22	23	24	25	26	
Ø (mm)	12	8	12	8	10	16	16	12	14	14	14	14	14	14	14	16	14	14	12	10	12	8	8	26	22	10	10	
N. FERRI	11*2	122	11*2	122	3+3	(2+2)*2	3+3	(4+6)*2	(13+13)*2	(4+4)*2	(9+9)*2	(17+17)*2	(2+2)*2	(2+2)*2	(2+2)*2	2+2	(4+4)*2	(4+4)*2	6+6	1+1	5+5	(19+19)*2	138+138	(3+3)*2	2*2	4+4	(6+6)*2	
PASSO (m)	1/10	1/25	1/10	1/25	-	-	-	1/20	1/20	1/20	1/20	-	-	-	1/20	1/20	-	-	-	-	1/40	1/80	-	-	-	1/25		
LONGH. (m)	2.05	1.80	12.00*2+9.60	12.00*2+10.40	2.75	12.00*2+10.40	2.55	1.90	2.10	2.33	1.80	1.59	1.50	1.46	1.46	12.00*2+7.30	1.85	2.20	12.00*2+6.50	12.00*2+8.05	12.00*2+9.90	0.40	0.27	4.80	5.50	3.50	2.045	
SAGOMA	205	170	170	170	150	150	150	150	150	150	150	150	150	150	150	150	150	150	150	150	150	150	150	150	150	150	150	150
NOTE																												
PESO (Kg)	138.9	122.0	124.5	326.2	34.8	326.2	54.4	119.5	40.7	101.5	148.1	15.4	14.5	14.1	14.1	197.9	35.8	42.6	325.4	39.6	301.4	12.0	29.4	240.4	65.7	17.3	30.3	
PESO TOTALE ACCIAIO Kg	2932																											

RETI	R1	R2	R3	R4	R5	R6
Ø Trave (mm)	10/10	6/20	6/20	10/10	10/20	10/20
Ø Long. (mm)	6/25	6/25	6/25	6/25	6/25	6/25
SVILUPPO (m)	2.05	2.05	0.60	2.20	2.20	2.46
LONGH. (m)	2*1.00	30.50	2*32.40	2*24.00	2*18.05	2*26.05
SAGOMA	205	205	150	150	150	150
NOTE	28.9	125.1	77.8	248.5	315.3	508.8
PESO (Kg)	28.9	125.1	77.8	248.5	315.3	508.8
PESO TOTALE RETI Kg	1304					

ANAS S.p.A.
Direzione Progettazione e Realizzazione Lavori

VARIANTE ALLA S.S.1 AURELIA (AURELIA BIS)
VIABILITA' DI ACCESSO ALL' HUB PORTUALE DI LA SPEZIA
INTERCONNESSIONE TRA I CASELLI DELLA A-12 E IL PORTO DI LA SPEZIA
3° LOTTO TRA FELETTINO E IL RACCORDO AUTOSTRADALE

PROGETTO ESECUTIVO DI STRALCIO E COMPLETAMENTO C - 3° TRATTO

PROGETTO ESECUTIVO GE265

CESI
TECHINT
ICCCO

VISTO IL RESPONSABILE DEL PROCEDIMENTO
RESPONSABILE DELL'INTEGRAZIONE DELLE PRESTAZIONI SPECIALISTICHE
PROGETTISTA SPECIALISTA
IL COORDINATORE DELLA SICUREZZA IN FASE DI PROGETTAZIONE

Ing. Fabrizio CARDONE
Ing. Alessandro RODINO
Ing. Paolo Alberto COLETTI
Dott. Domenico TRIMBOLI

OPERE MAGGIORI
SVINCOLO DI MELARA
VIADOTTO RAMPA 'W'
IMPALCATO - ARMATURA TRAVE W08a-W08b

CODICE PROGETTO: 0000_V04V15STRAR09_A
PROGETTO: DPGE0265 E 20
NOME FILE: 0000_V04V15STRAR09_A
REVISIONE: A
SCALA: VARIE

REVISIONE	DESCRIZIONE	DATA	REDAITTO	VERIFICATO	APPROVATO
C					
B					
A	EMISSIONE	Marzo 2021	G. Naretto	A. Rodino	D. Morgera
REV.	DESCRIZIONE	DATA	REDAITTO	VERIFICATO	APPROVATO