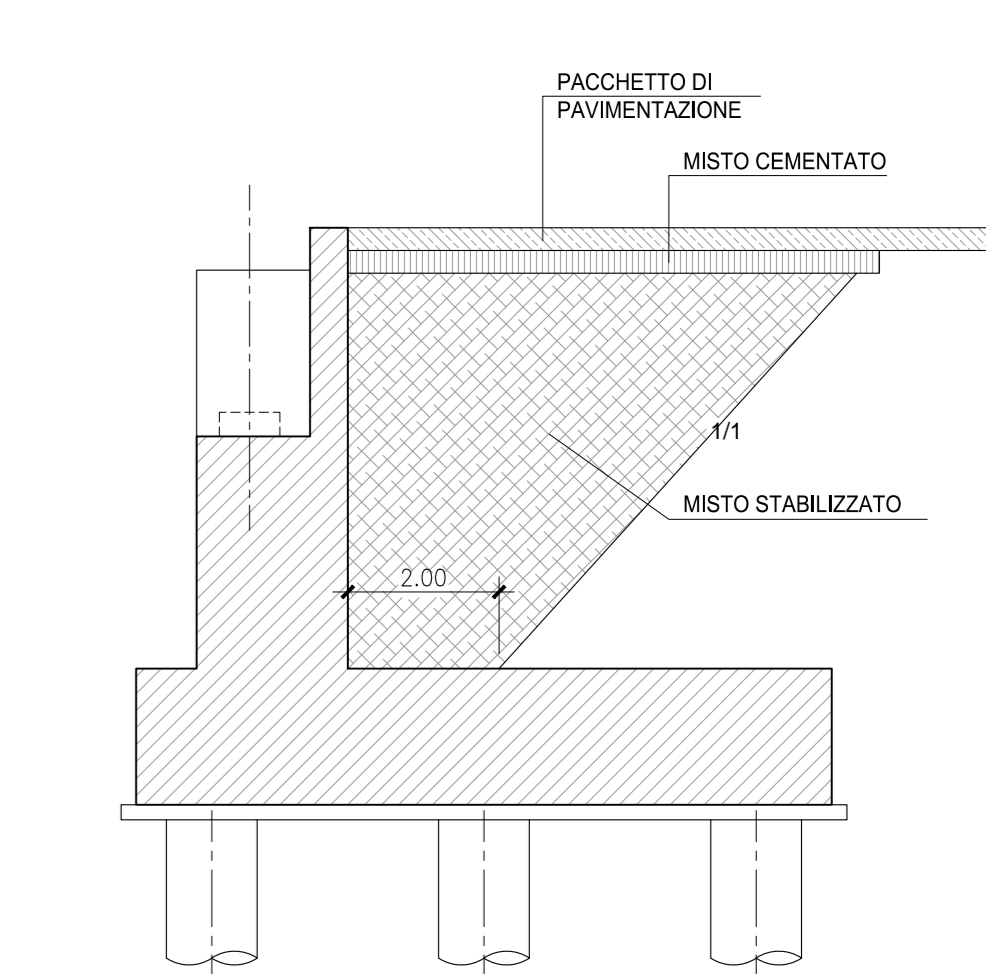


CARATTERISTICHE DEI MATERIALI

TUTTI I MATERIALI DEVONO ESSERE CONFORMI AL D.M. 14.01.2008
 CALCESTRUZZO MAGRO PER SOTTOPONDO
 CONFORME ALLA EN 206-1:2006
 CLASSE DI RESISTENZA MINIMA A COMPRESIONE: C 12/15
 CEMENTO ARMATO
 CALCESTRUZZO PER GETTO IN OPERA FONDAZIONI PILE E SPALLE, PALI DI FONDAZIONE
 A PRESTAZIONE GARANTITA CONFORME ALLA UNI EN 206-1:2006
 CLASSE DI RESISTENZA MINIMA A COMPRESIONE: C 25/30
 CLASSE DI ESPOSIZIONE: XC20
 DIMENSIONE MASSIMA DEGLI AGGREGATI: D_{max} 31
 CLASSE DI CONTENUTO IN CLORURI: Cl 0,20
 RAPPORTO A/C MAX: 0,60
 CONTENUTO MINIMO DI CEMENTO 280 Kg/mc
 COPRIFERRO: 60mm
 CALCESTRUZZO PER GETTO IN OPERA ELEVAZIONI SPALLE E PILE
 A PRESTAZIONE GARANTITA CONFORME ALLA UNI EN 206-1:2006
 CLASSE DI RESISTENZA MINIMA A COMPRESIONE: C 25/30
 CLASSE DI ESPOSIZIONE: XC20
 DIMENSIONE MASSIMA DEGLI AGGREGATI: D_{max} 31
 CLASSE DI CONTENUTO IN CLORURI: Cl 0,20
 RAPPORTO A/C MAX: 0,60
 CONTENUTO MINIMO DI CEMENTO 280 Kg/mc
 COPRIFERRO: 60mm
 CALCESTRUZZO PER GETTO IN OPERA SOLETTA
 A PRESTAZIONE GARANTITA CONFORME ALLA UNI EN 206-1:2006
 CLASSE DI RESISTENZA MINIMA A COMPRESIONE: C 35/45
 CLASSE DI ESPOSIZIONE: XC20
 DIMENSIONE MASSIMA DEGLI AGGREGATI: D_{max} 31
 CLASSE DI CONTENUTO IN CLORURI: Cl 0,20
 RAPPORTO A/C MAX: 0,50
 CONTENUTO MINIMO DI CEMENTO 320 Kg/mc
 COPRIFERRO: 30mm
 CONTENUTO MINIMO DI ARA 45
 AGGREGATI IN ACCORDO ALLA EN 12620
 CALCESTRUZZO PER GETTO IN OPERA TRAVERSI
 A PRESTAZIONE GARANTITA CONFORME ALLA UNI EN 206-1:2006
 CLASSE DI RESISTENZA MINIMA A COMPRESIONE: C 32/40
 CLASSE DI ESPOSIZIONE: XC10
 DIMENSIONE MASSIMA DEGLI AGGREGATI: D_{max} 25
 CLASSE DI CONTENUTO IN CLORURI: Cl 0,20
 RAPPORTO A/C MAX: 0,50
 CONTENUTO MINIMO DI CEMENTO 300 Kg/mc
 COPRIFERRO: 30mm
 CALCESTRUZZO PER TRAVI PREFABBRICATE IN C.A.P. IMPALCATI
 A PRESTAZIONE GARANTITA CONFORME ALLA UNI EN 206-1:2006
 CLASSE DI RESISTENZA MINIMA A COMPRESIONE: C 45/55
 CLASSE DI ESPOSIZIONE: XC10
 DIMENSIONE MASSIMA DEGLI AGGREGATI: D_{max} 25
 CLASSE DI CONTENUTO IN CLORURI: Cl 0,20
 RAPPORTO A/C MAX: 0,50
 CONTENUTO MINIMO DI CEMENTO 300 Kg/mc
 COPRIFERRO: 30mm
 ACCIAIO DI ARMATURA ORDINARIA: B450C
 ARMATURA DI PRECOMPRESIONE:
 ACCIAIO ARMOBILITATO in tendi:
 f_{pk} = 1800 MPa f_{p(1)} = 1670 MPa
 ACCIAIO IN BARRE:
 f_{yk} = 1800 MPa f_{yk} = 835 MPa

DETTAGLIO DEL TRATTAMENTO A TERGO DELLE SPALLE



RELATIVAMENTE ALLA SPALLA 'Sp.W' RISULTANO ESEGUITI LA SOTTOFONDAZIONE, LA FONDAZIONE, PARTE DELL'ELEVAZIONE COMPRESI BAGGIOLI ED APPARECCHI DI APPOGGIO, MENTRE SONO STATI POSATI I FERRI DI ARMATURA DEL PARAGHIAIA E DELLA SOMMITA' DELLE PARETI LATERALI SENZA IL GETTO DI CLS.

ANAS S.p.A.
 Direzione Progettazione e Realizzazione Lavori

VARIANTE ALLA S.S.1 AURELIA (AURELIA BIS)
 VIABILITA' DI ACCESSO ALL' HUB PORTUALE DI LA SPEZIA
 INTERCONNESSIONE TRA I CASELLI DELLA A-12 E IL PORTO DI LA SPEZIA
 3° LOTTO TRA FELETTINO E IL RACCORDO AUTOSTRADALE

PROGETTO ESECUTIVO DI STRALCIO E COMPLETAMENTO C - 3° TRATTO

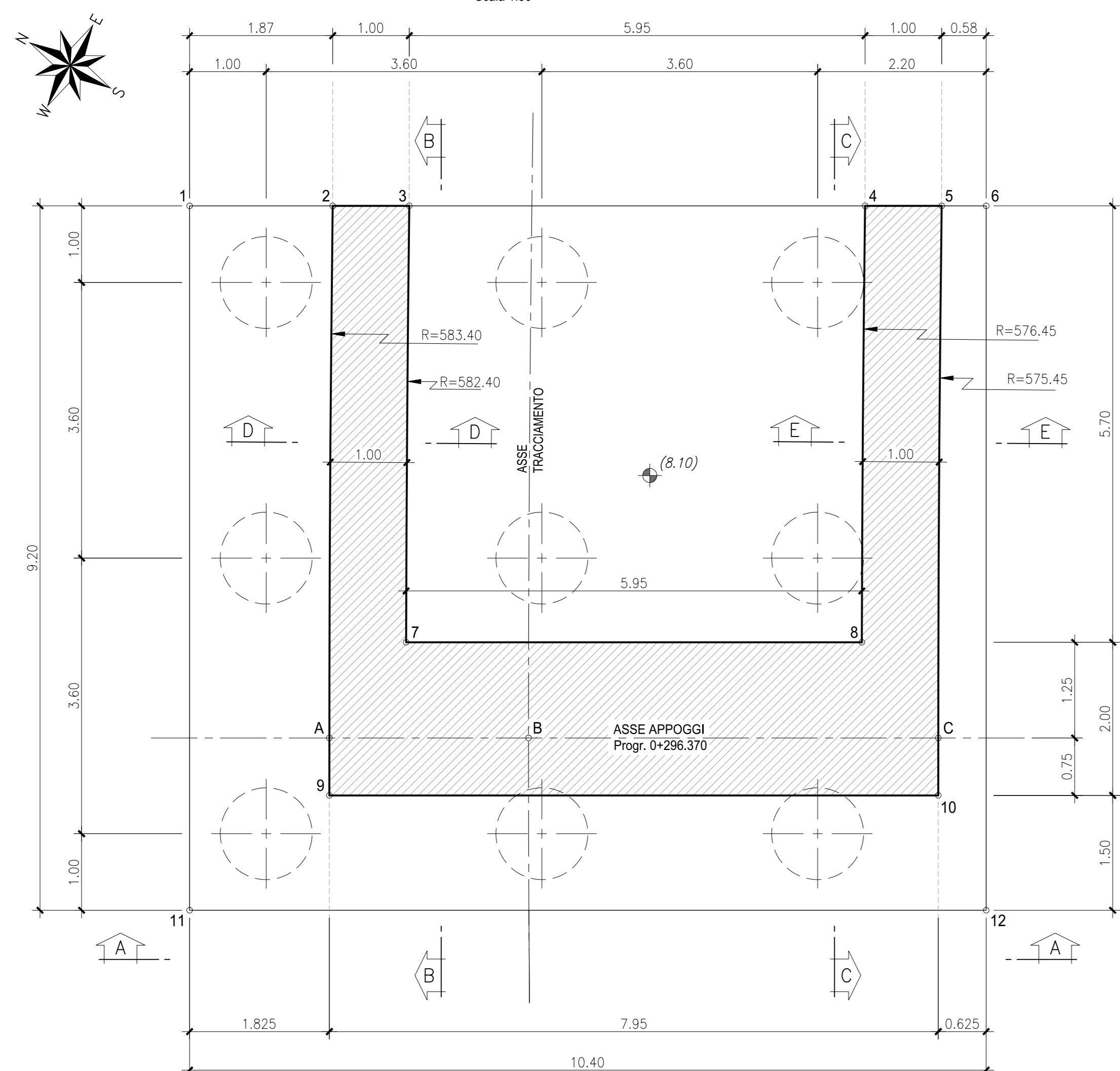
PROGETTO ESECUTIVO **GE265**

RESPONSABILE DEL PROCEDIMENTO: Ing. Federico CARBONE
 RESPONSABILE DELL'INTEGRAZIONE DELLE PRESTAZIONI SPECIALISTICHE: Ing. Alessandro RODINO
 PROGETTISTA SPECIALISTA: Ing. Paolo Alberti COLETTI
 IL COORDINATORE DELLA SICUREZZA IN FASE DI PROGETTAZIONE: Dott. Daniele TRAMOLI

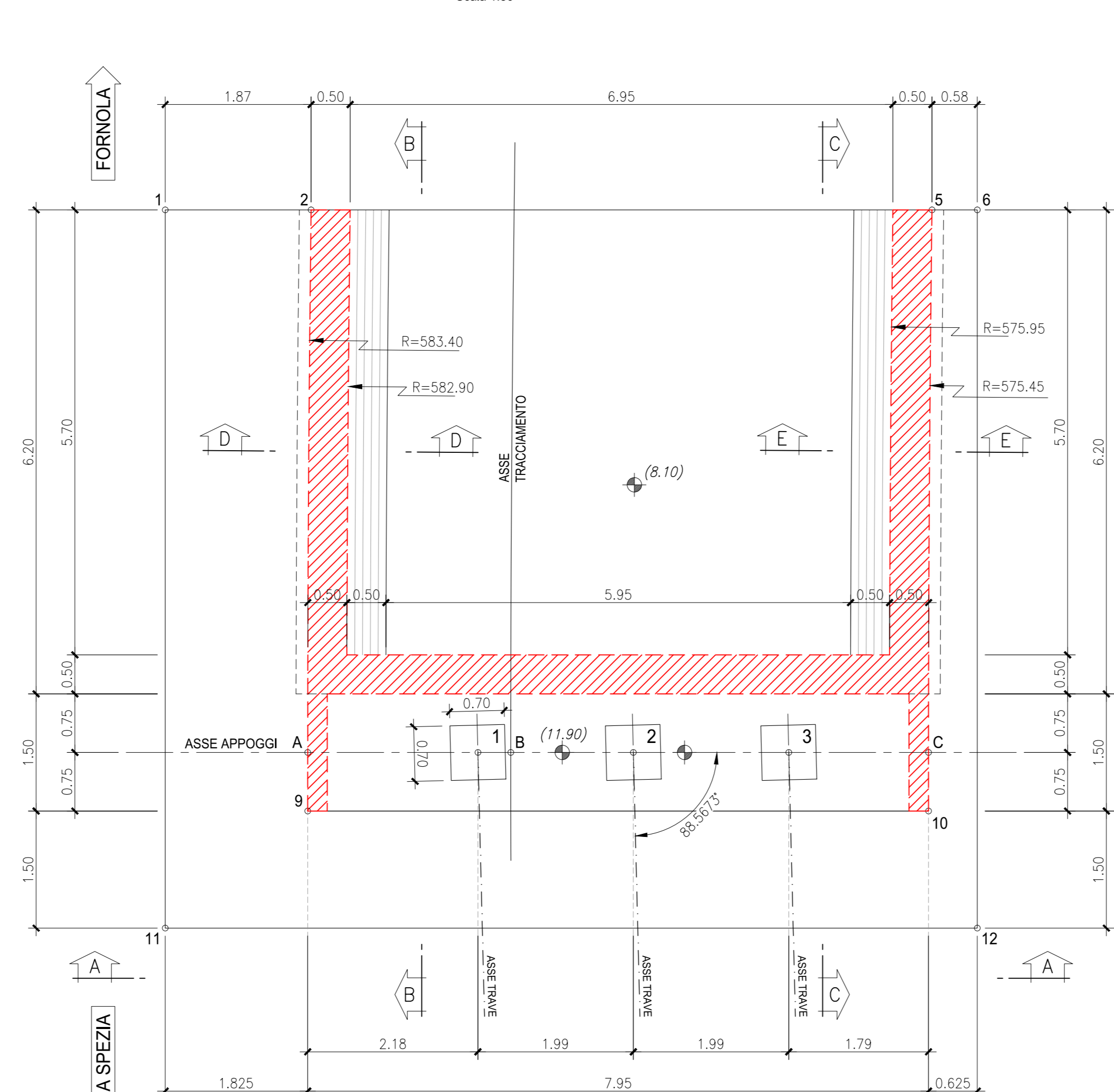
OPERE MAGGIORI
 SVINCOLO DI MELARA
 VIADOTTO RAMPA 'W'
 CARPENTERIA SPALLA 'SP-W'

CODICE PROGETTO	DPGE0265	NOVE FILE	000_V04V1151STRCP01_A	REVISIONE	A	SCALA	1:50
PROGETTO	DPGE0265	REV. PROD. N. PROD.	01				

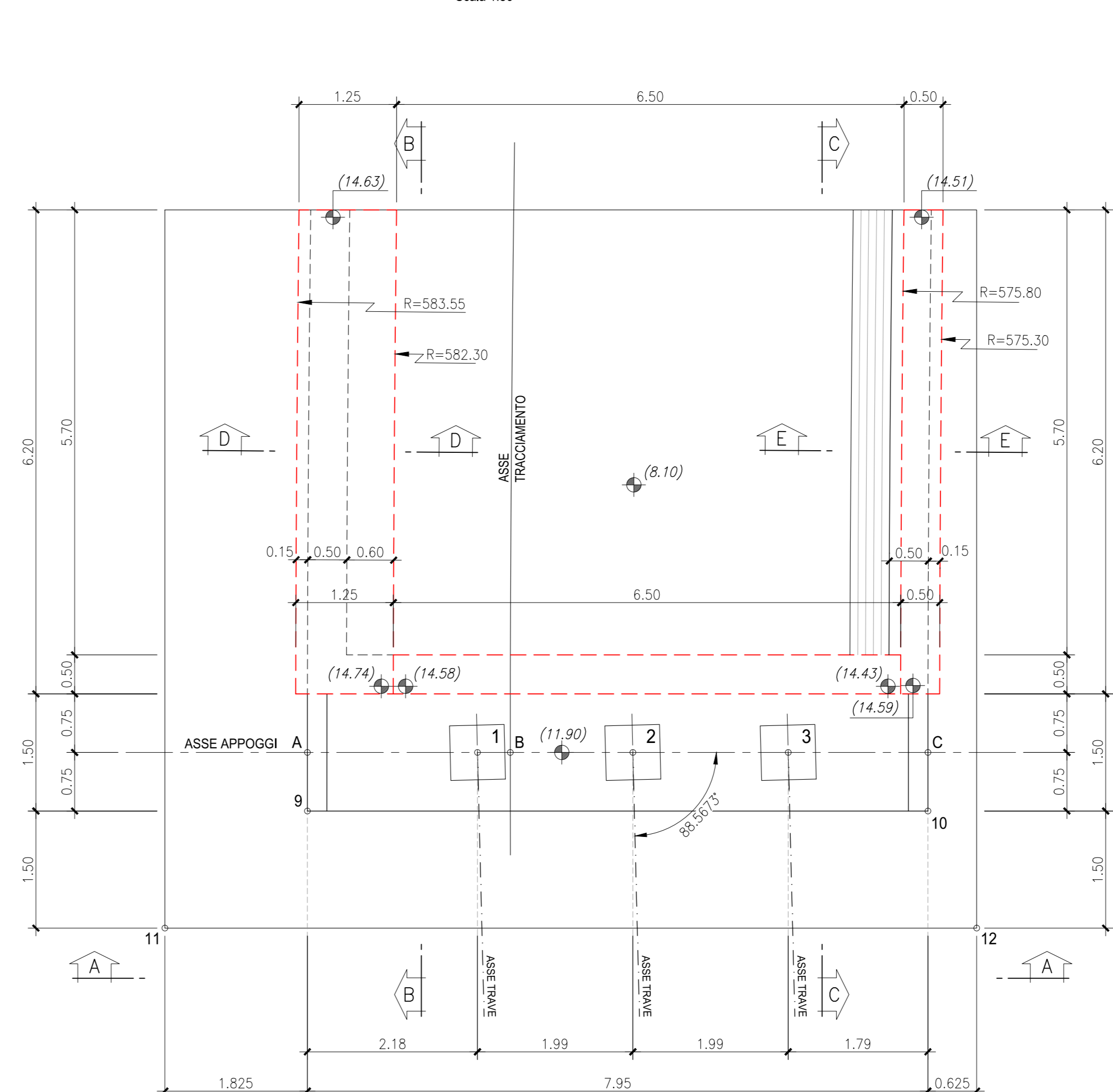
PIANTA ALLO SPICCATO (SEZIONE X-X)



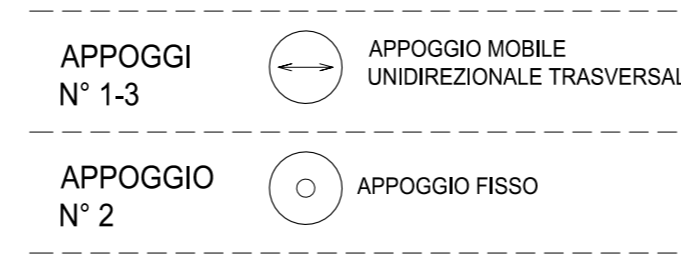
PIANTA A QUOTA APPOGGI (SEZIONE Y-Y)



PIANTA VISTA DALL'ALTO (SEZIONE Z-Z)

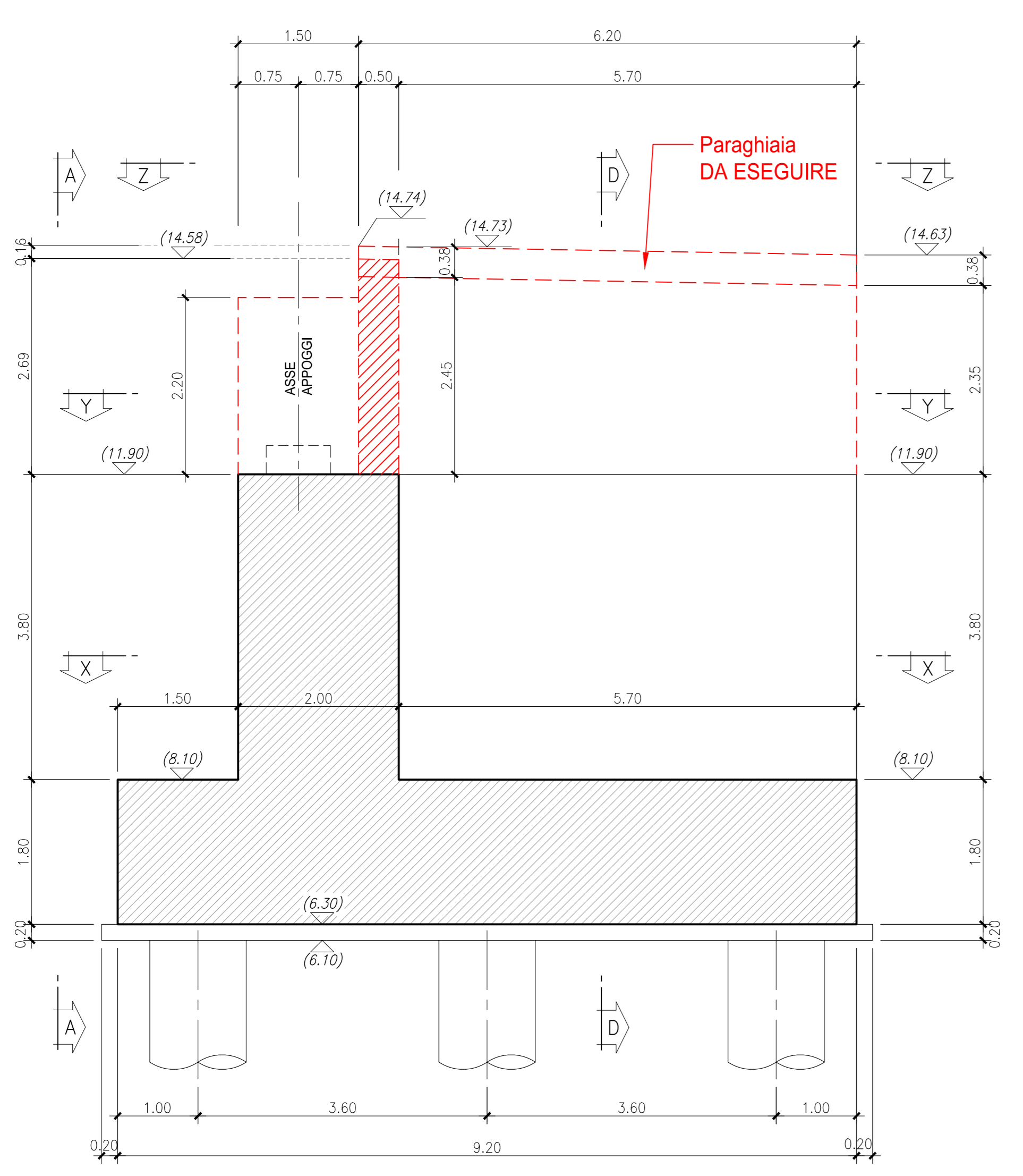


PUNTO	EST	WORD
A	69081.796	85024.981
B	69083.038	85022.293
C	69085.853	85017.426
1	69086.507	85029.351
2	69087.850	85027.721
3	69088.339	85026.849
4	69091.249	85015.688
5	69091.738	85020.786
6	69092.022	85020.279
7	69093.247	85024.098
8	69096.226	85019.898
9	69081.112	85023.994
10	69084.989	85017.059
11	69078.911	85024.853
12	69083.398	85015.781

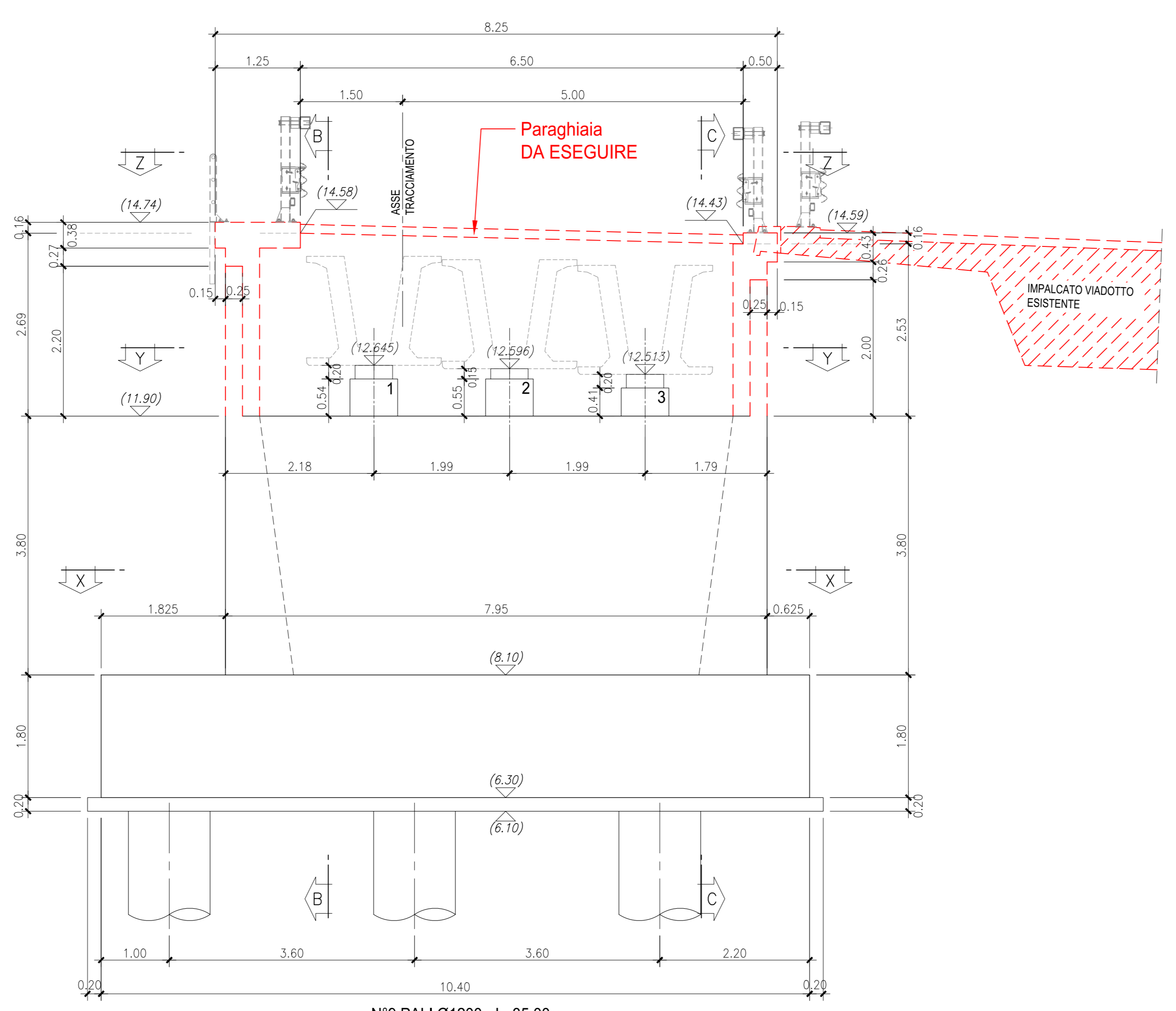


NOTA BENE:
 LE DIMENSIONI DEI BAGGIOLI DOVRANNO ESSERE VERIFICATE ALLA FORNITURA DEGLI APPARECCHI DI APPOGGIO

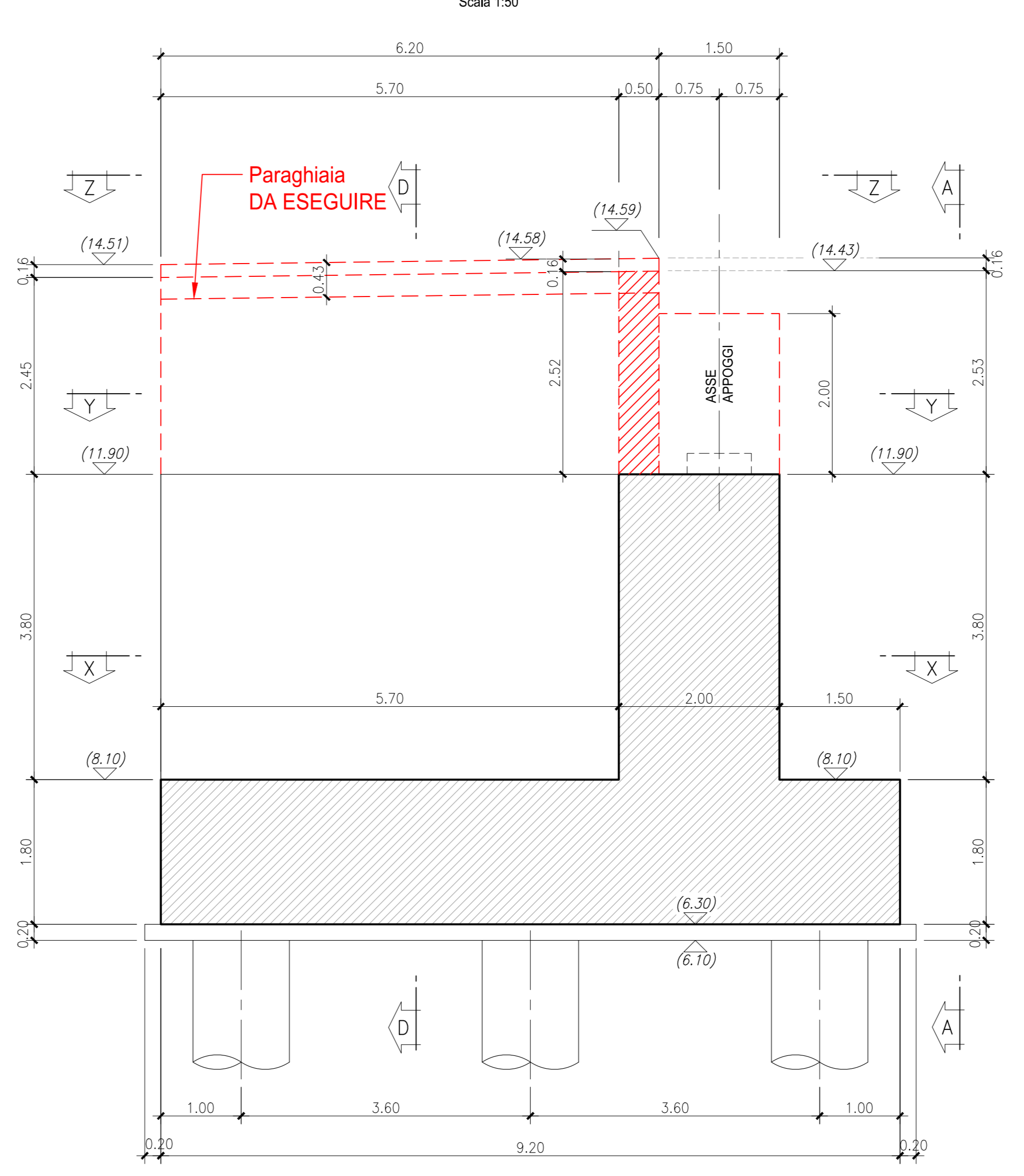
SEZIONE B-B



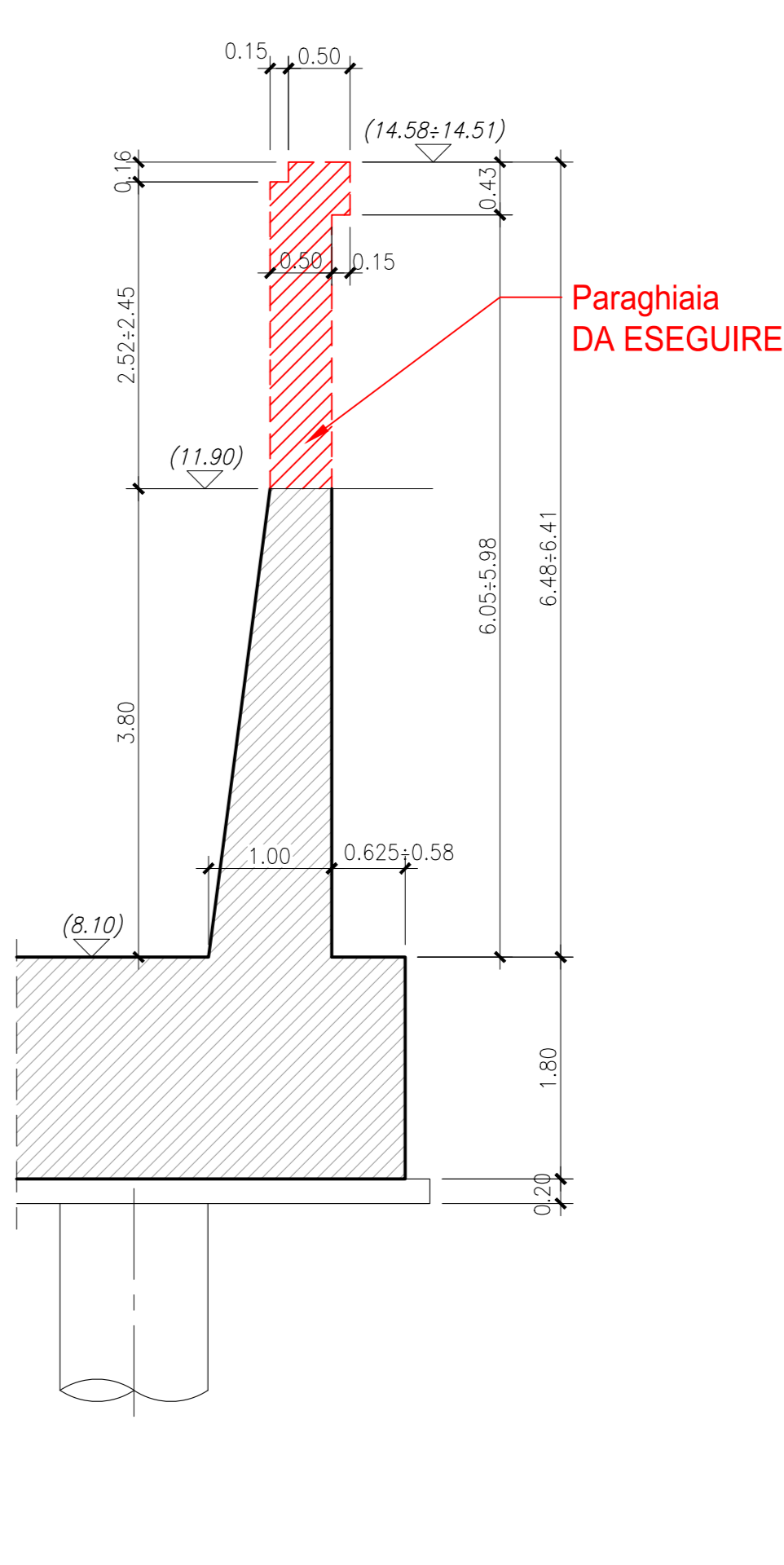
VISTA A-A



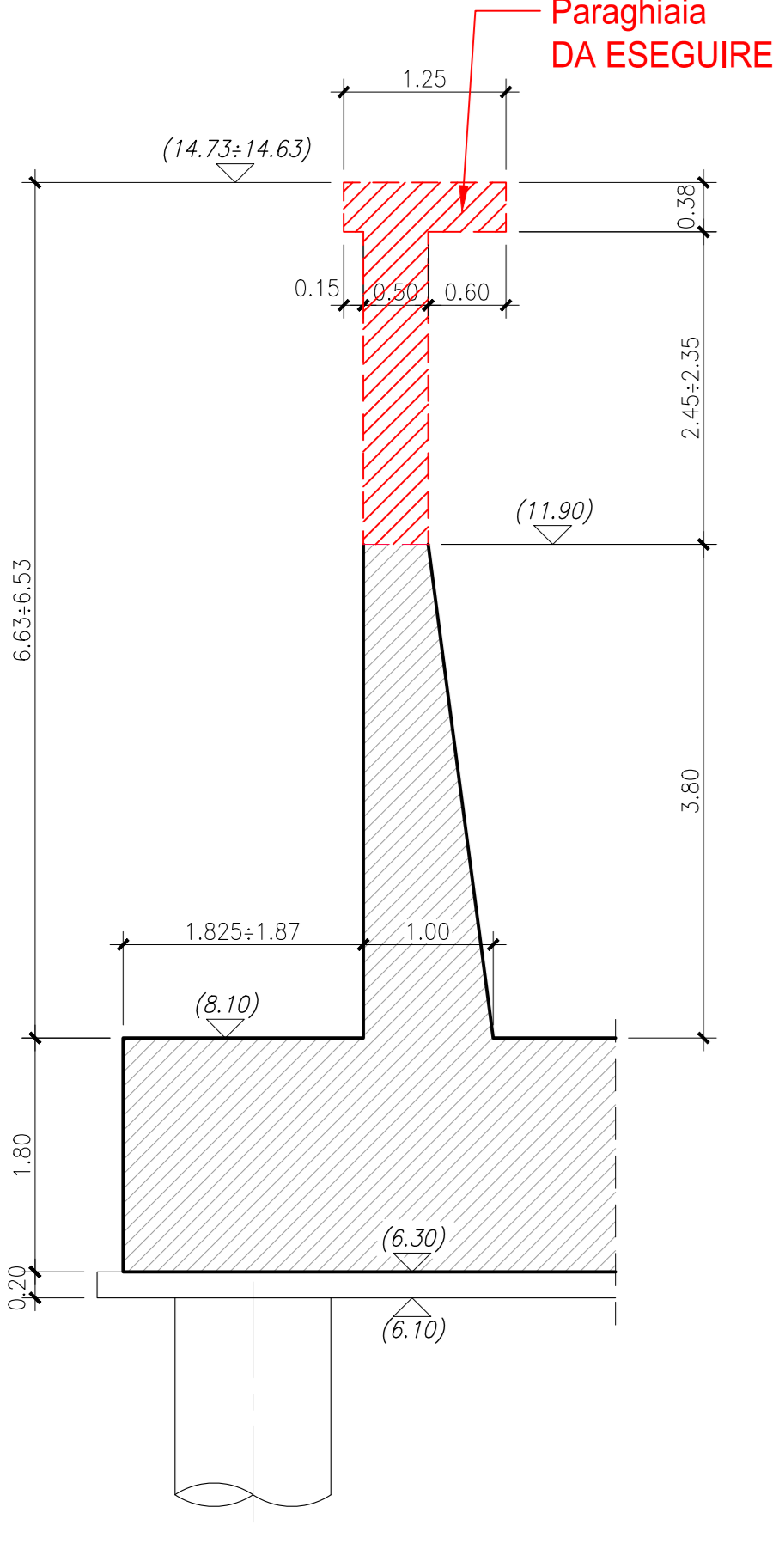
SEZIONE C-C



SEZIONE E-E



SEZIONE D-D



Parti d'opera da realizzare

NOTA
 Il presente elaborato, per le parti d'opera già realizzate, fa riferimento ai contenuti presenti negli elaborati di As-Built forniti dalla stazione appaltante (Rif.: V04V1151STRCP01_M)