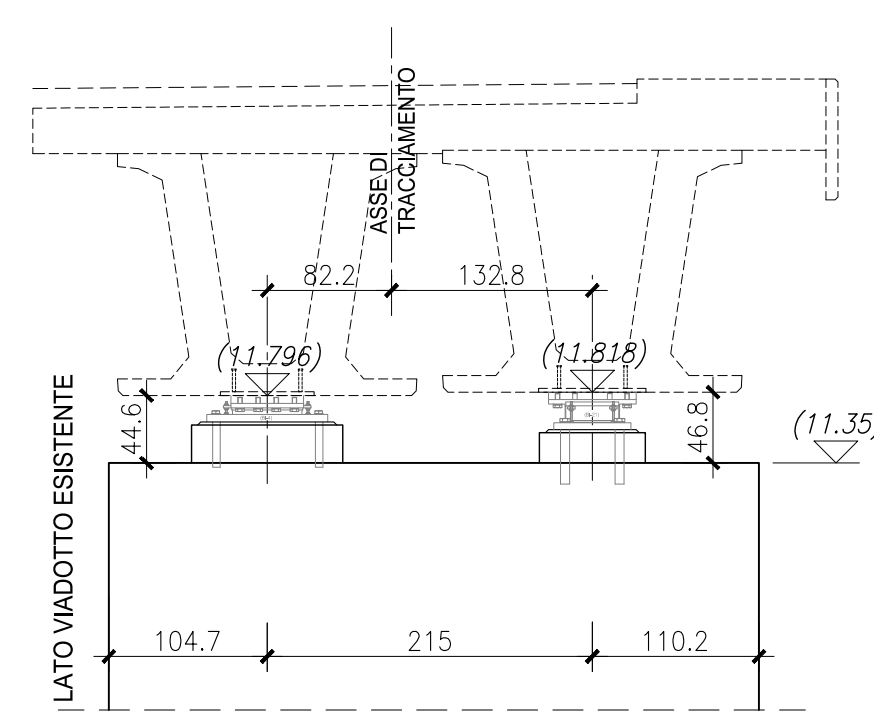
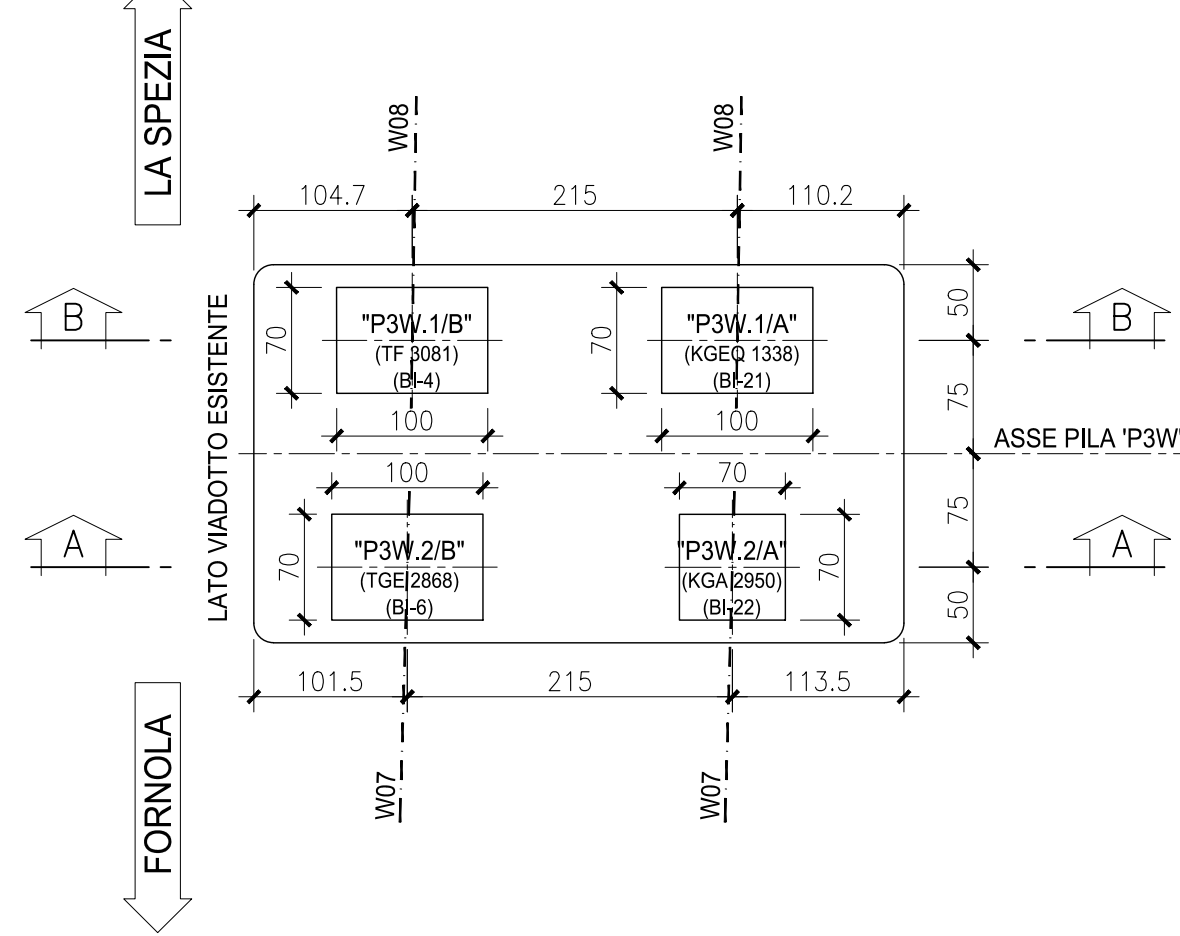


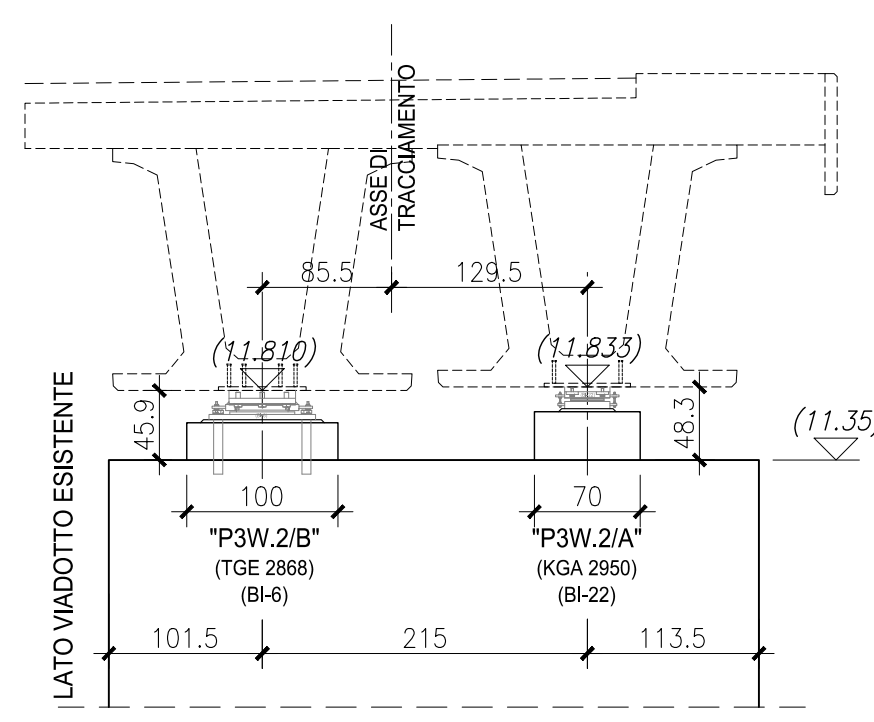
**SEZIONE B-B**  
Scala 1:50  
(LATO LA SPEZIA)



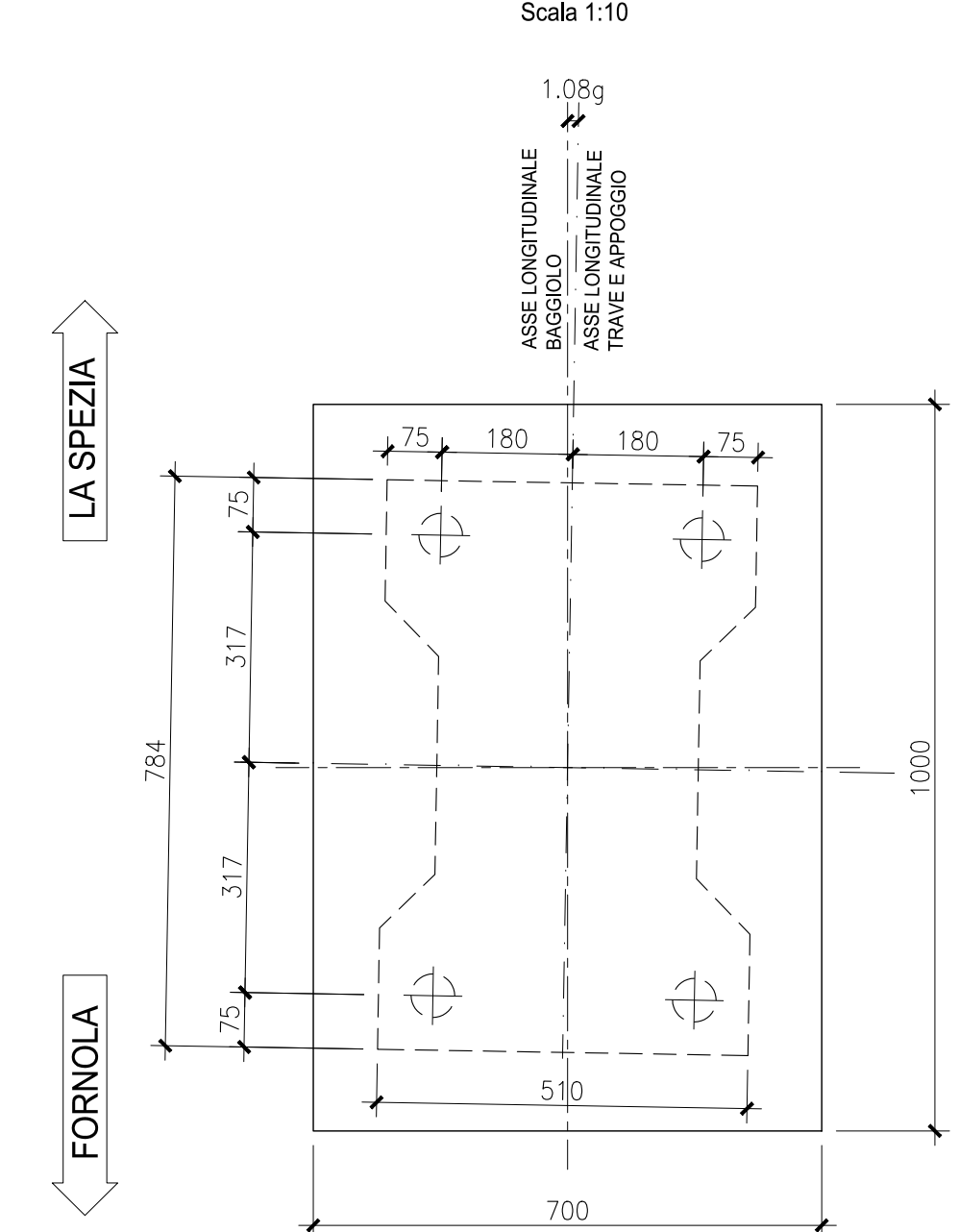
**PIANTA A QUOTA APPOGGI**  
Scala 1:50



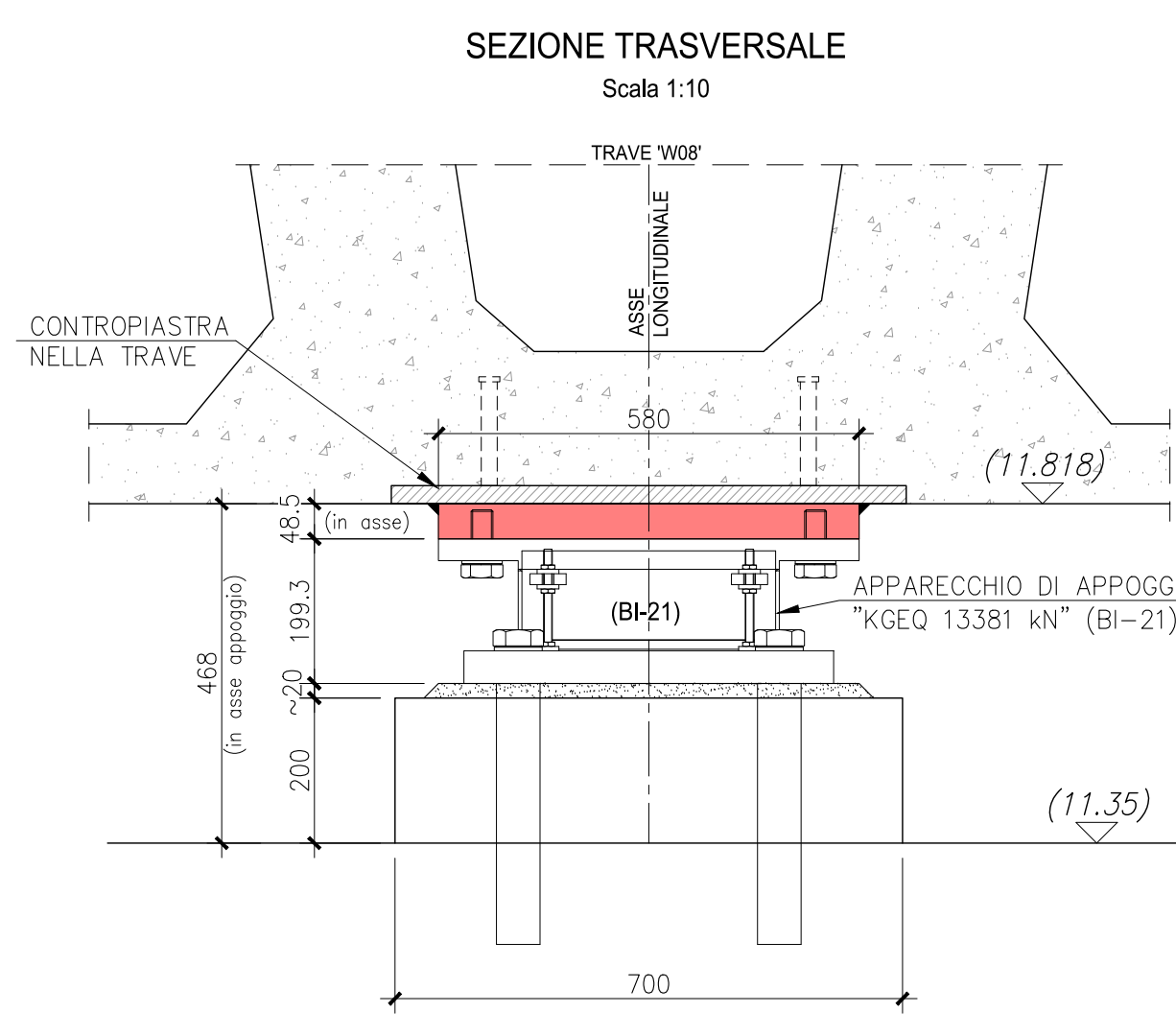
**SEZIONE A-A**  
Scala 1:50  
(LATO FORNOLA)



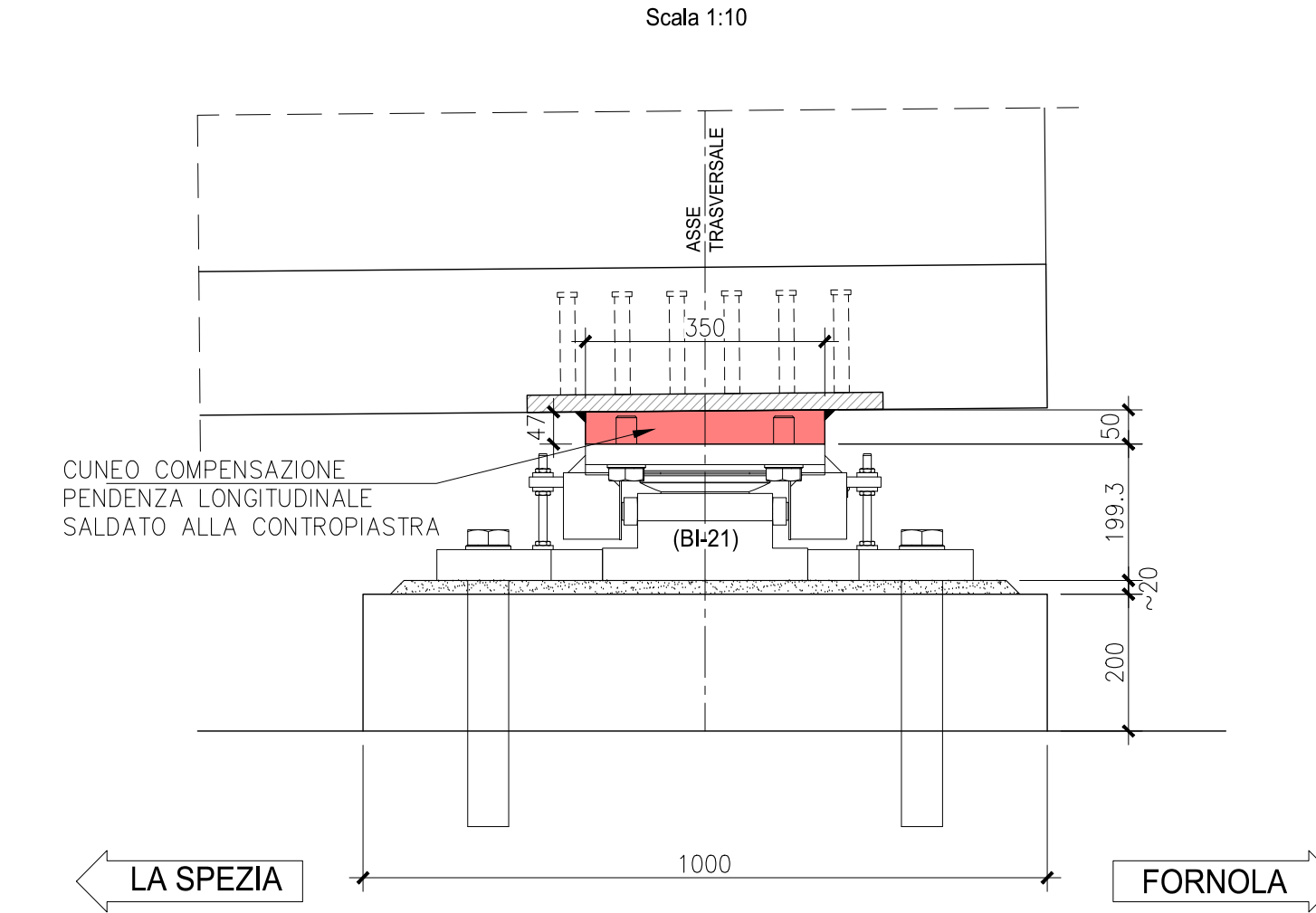
**PIANTA BAGGIOLO**  
Scala 1:10



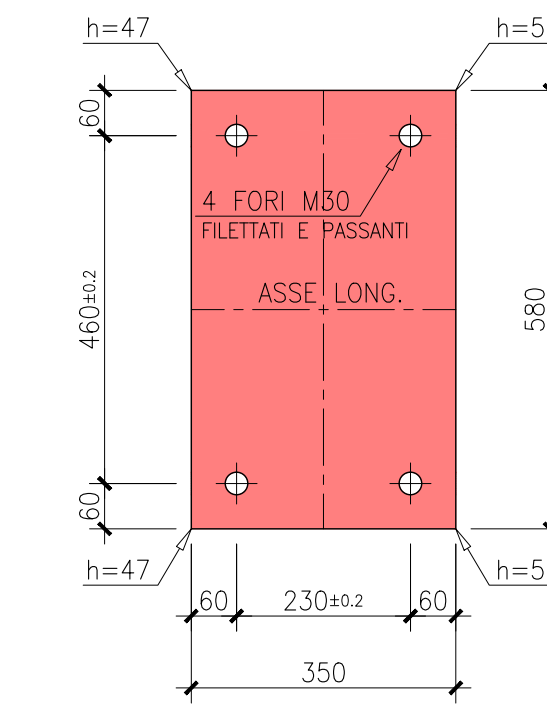
**PARTICOLARE APPOGGIO "P3W.1/A"**



**SEZIONE LONGITUDINALE**  
Scala 1:10



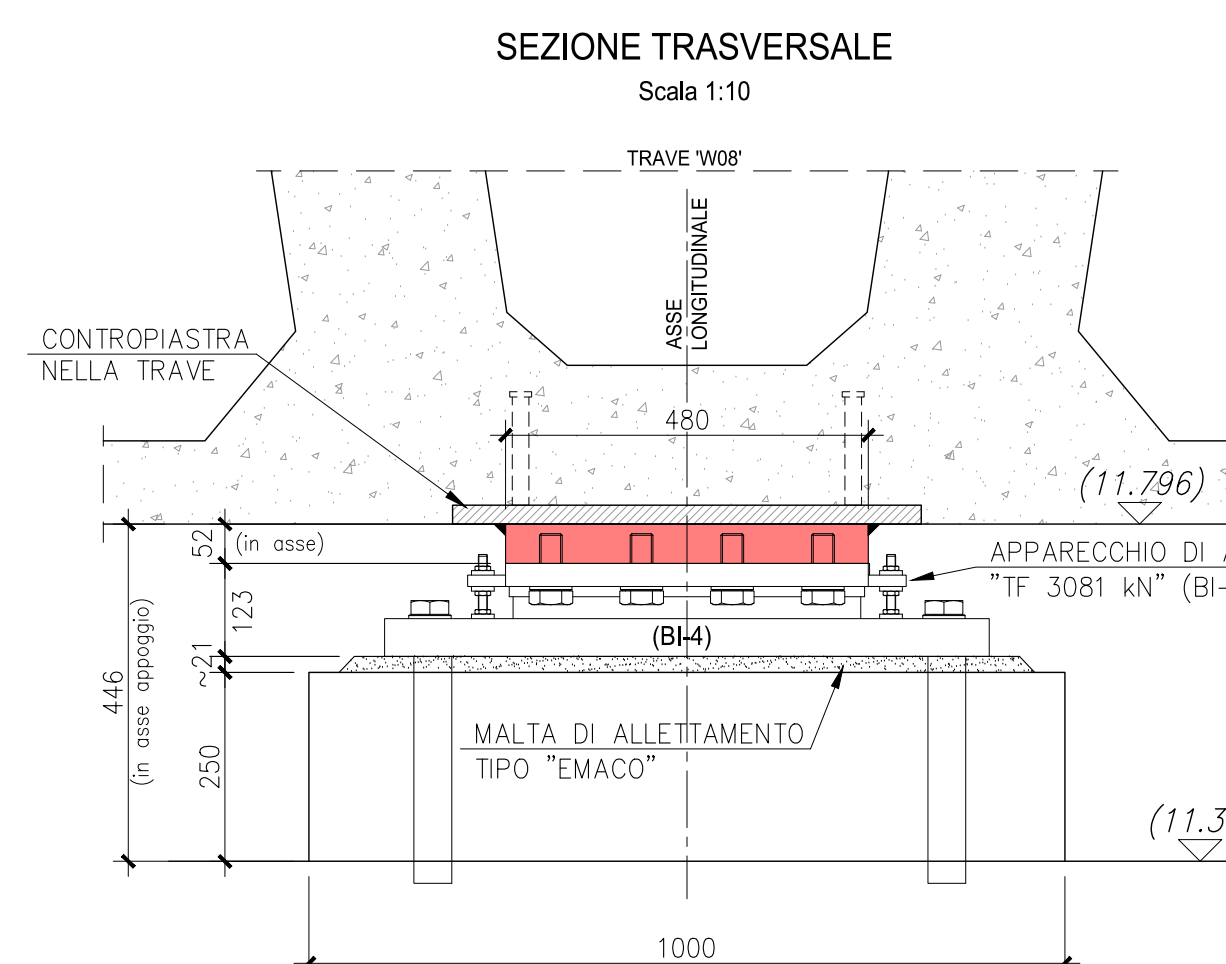
**PIANTA CUNEO "P3W.1/A"**



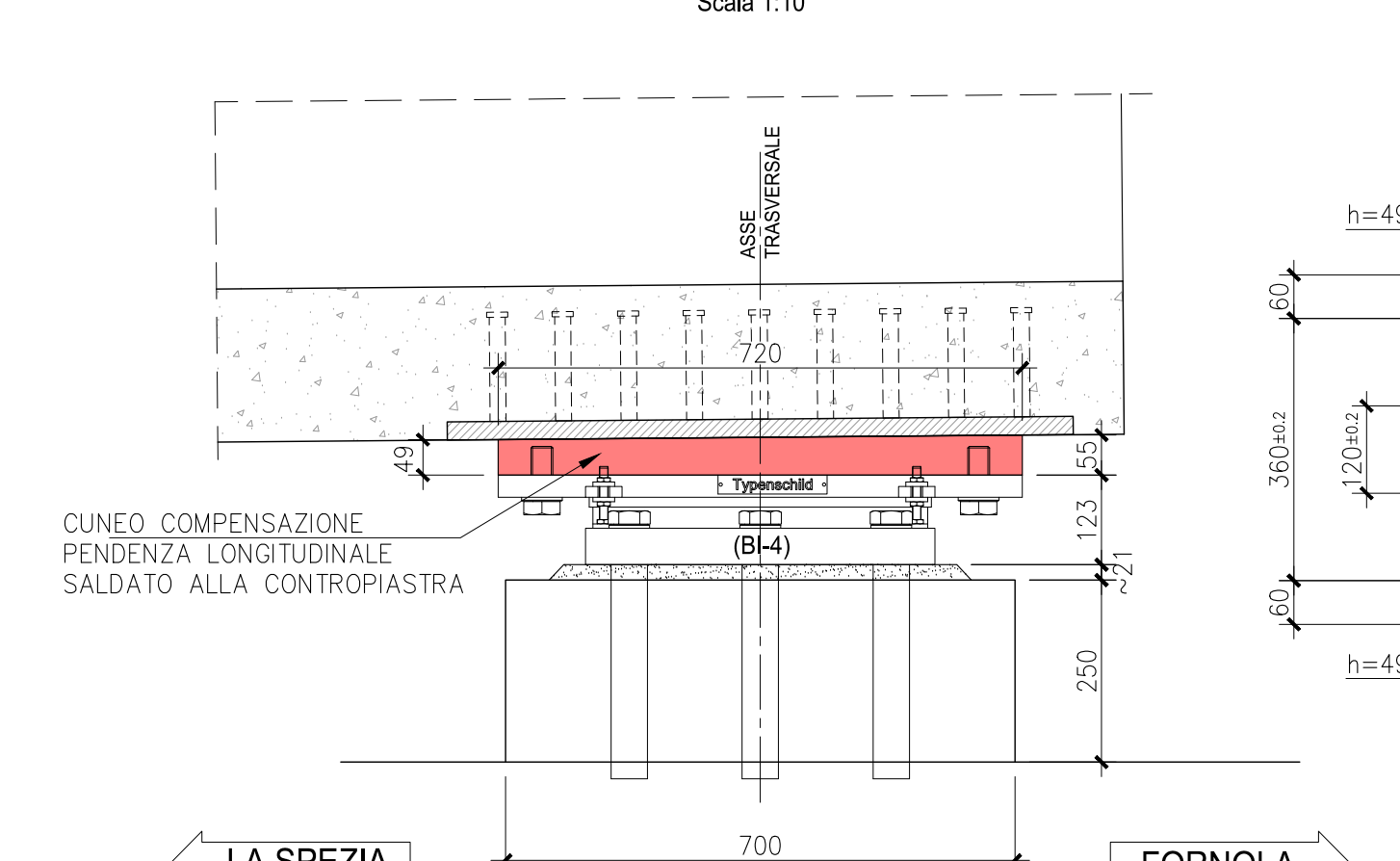
**CARATTERISTICHE DEI MATERIALI**

- TUTTI I MATERIALI DEVONO ESSERE CONFORMI AL D.M. 14.01.2008
- CALCESTRUZZO MAGRO PER SOTTOFONDO:**
- CONFORME ALLA EN 206-1:2006
  - CLASSE DI RESISTENZA MINIMA A COMPRESIONE: C 12/15
- CEMENTO ARMATO:**
- CONFORME ALLA EN 206-1:2006
  - A PRESTAZIONE GARANTITA CONFORME ALLA UNI EN 206-1:2006
  - CLASSE DI RESISTENZA MINIMA A COMPRESIONE: C 28/35
  - CLASSE DI CONSISTENZA SLUMP: S4
  - CLASSE DI ESPOSIZIONE: XC2(I)
  - DIMENSIONE MASSIMA DEGLI AGGREGATI: Dmax 31
  - CLASSE DI CONTENUTO IN CLORURI: Cl 0,20
  - RAPPORTO A/C MAX: 0,60
  - CONTENUTO MINIMO DI CEMENTO 280 Kg/mc
  - COPRIFERRO: 50mm
- CALCESTRUZZO PER GETTO IN OPERA ELEVAZIONI SPALLE E PILE:**
- A PRESTAZIONE GARANTITA CONFORME ALLA UNI EN 206-1:2006
  - CLASSE DI RESISTENZA MINIMA A COMPRESIONE: C 35/45
  - CLASSE DI CONSISTENZA SLUMP: S4
  - CLASSE DI ESPOSIZIONE: XC2(I)
  - DIMENSIONE MASSIMA DEGLI AGGREGATI: Dmax 31
  - CLASSE DI CONTENUTO IN CLORURI: Cl 0,20
  - RAPPORTO A/C MAX: 0,50
  - CONTENUTO MINIMO DI CEMENTO 320 Kg/mc
  - COPRIFERRO: 30mm
  - CONTENUTO MINIMO DI ARIA 4%
  - AGGREGATI IN ACCORDO ALLA EN 12620
- CALCESTRUZZO PER GETTO IN OPERA TRAVESSI:**
- A PRESTAZIONE GARANTITA CONFORME ALLA UNI EN 206-1:2006
  - CLASSE DI RESISTENZA MINIMA A COMPRESIONE: C 32/40
  - CLASSE DI CONSISTENZA SLUMP: S4
  - CLASSE DI ESPOSIZIONE: XC1(I)
  - DIMENSIONE MASSIMA DEGLI AGGREGATI: Dmax 31
  - CLASSE DI CONTENUTO IN CLORURI: Cl 0,20
  - RAPPORTO A/C MAX: 0,50
  - CONTENUTO MINIMO DI CEMENTO 300 Kg/mc
  - COPRIFERRO: 30mm
- CALCESTRUZZO PER TRAVI PREFABBRICATE IN C.A.P. IMPALCATI:**
- A PRESTAZIONE GARANTITA CONFORME ALLA UNI EN 206-1:2006
  - CLASSE DI RESISTENZA MINIMA A COMPRESIONE: C 45/55
  - CLASSE DI CONSISTENZA SLUMP: S4
  - CLASSE DI ESPOSIZIONE: XC1(I)
  - DIMENSIONE MASSIMA DEGLI AGGREGATI: Dmax 25
  - CLASSE DI CONTENUTO IN CLORURI: Cl 0,20
  - RAPPORTO A/C MAX: 0,50
  - CONTENUTO MINIMO DI CEMENTO 300 Kg/mc
  - COPRIFERRO: 30mm
- ACCIAIO DI ARMATURA:**
- ARMATURA ORDINARIA: B450C
  - ARMATURA DI PRECOMPRESSIONE:
  - ACCIAIO ARMONICO in trefoli: f<sub>pk</sub> = 1860 MPa f<sub>p(1)k</sub> = 1670 MPa
  - ACCIAIO IN BARRI: f<sub>pk</sub> = 1030 MPa f<sub>yk</sub> = 835 MPa
- CARPENTERIA METALLICA:**
- ACCIAIO:**
- ACCIAIO PER CARPENTERIA: S355S235W
  - ACCIAIO PER CONNETTORI: S373-36 (DN 17100)
- BULLONE:**
- VITI: CLASSE 10.9 UNI EN ISO 898-1:2001
  - MADRI: CLASSE 10 UNI EN ISO 898-2:1994
  - ROSETTE: ACCIAIO C50 UNI EN 10083-2:2008 TEMPRATO E RINVENUTO HRC 32-40
  - PASTIGLIE: ACCIAIO C50 UNI EN 10083-2:2008 TEMPRATO E RINVENUTO HRC 32-40
  - TOLLERANZA FORO BULLONE: 0.3MM (COMPRESA TOLLERANZA VITE)
  - I bulloni dovranno essere montati con una moletta sotto la testa della vite ed una sotto il bullone disposti verticalmente dovranno avere la testa rivolta verso l'alto.
- SALDATURE:**
- PROCEDIMENTI SALDATURA UNI EN ISO 4063:2001
  - SIMBOLOGIA SALDATURA UNI EN 22553

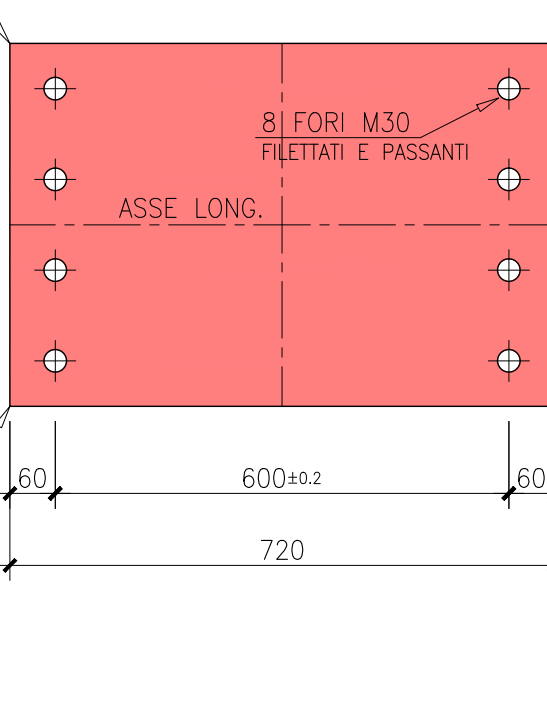
**PARTICOLARE APPOGGIO "P3W.1/B"**



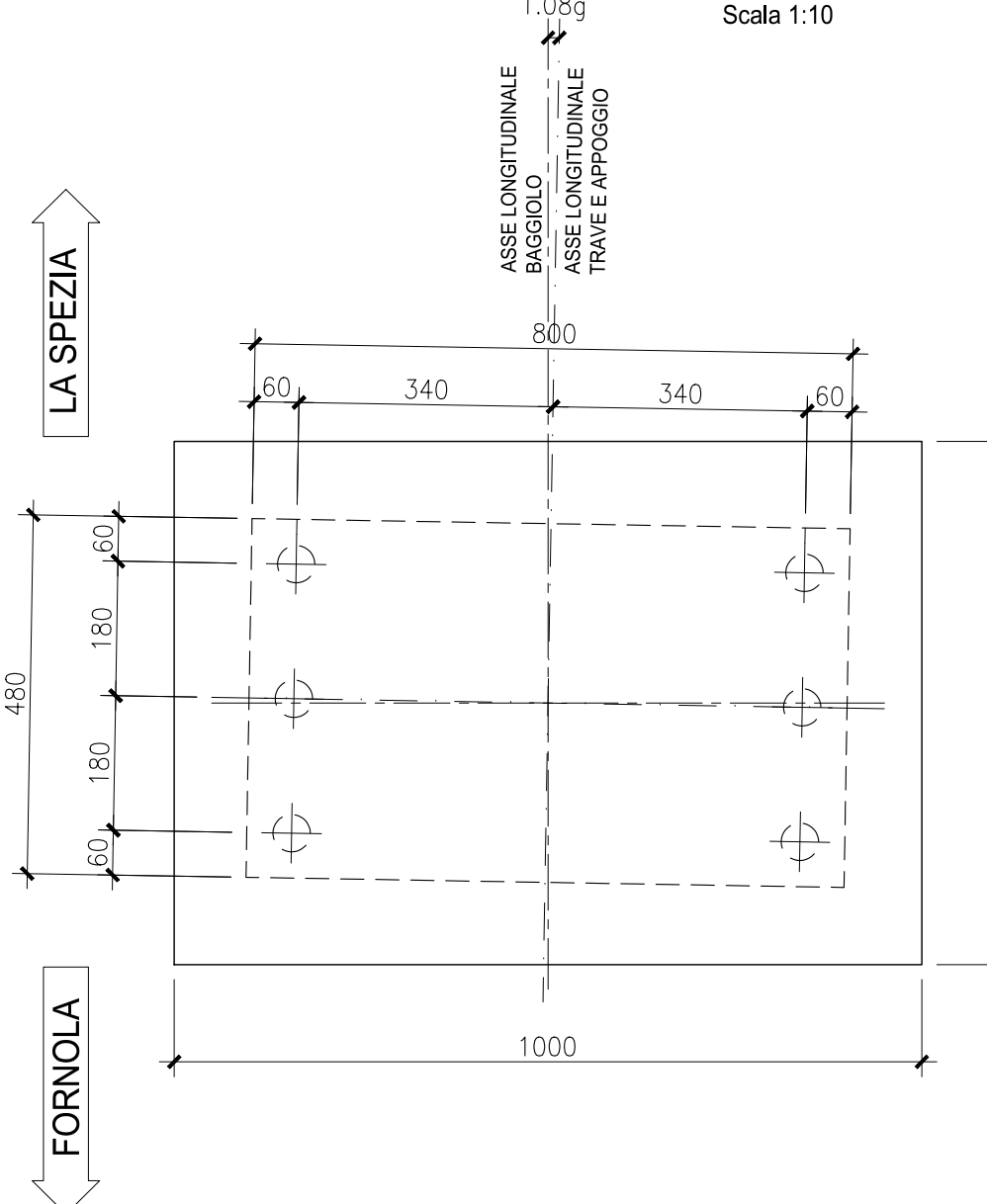
**SEZIONE LONGITUDINALE**  
Scala 1:10



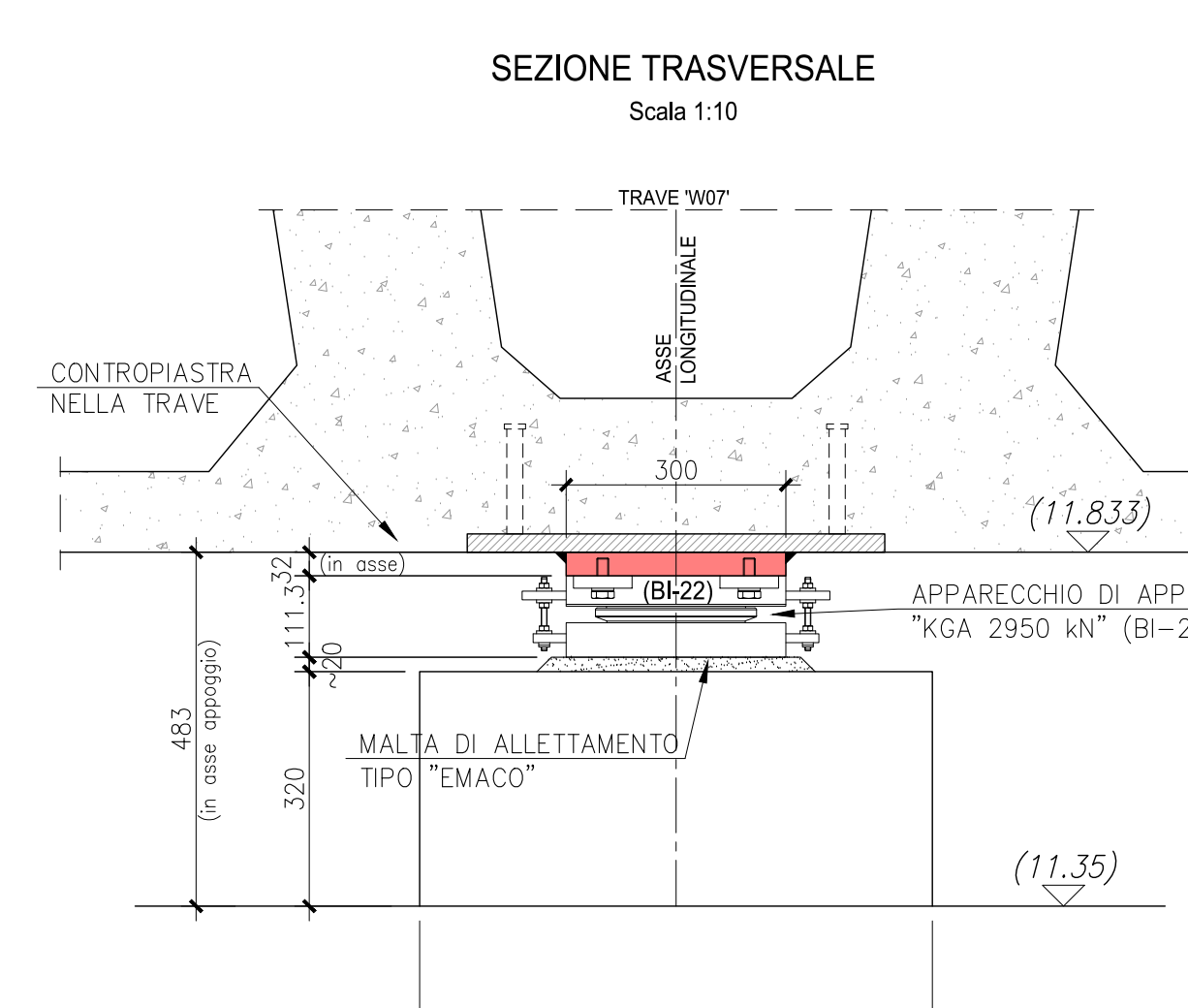
**PIANTA CUNEO "P3W.1/B"**



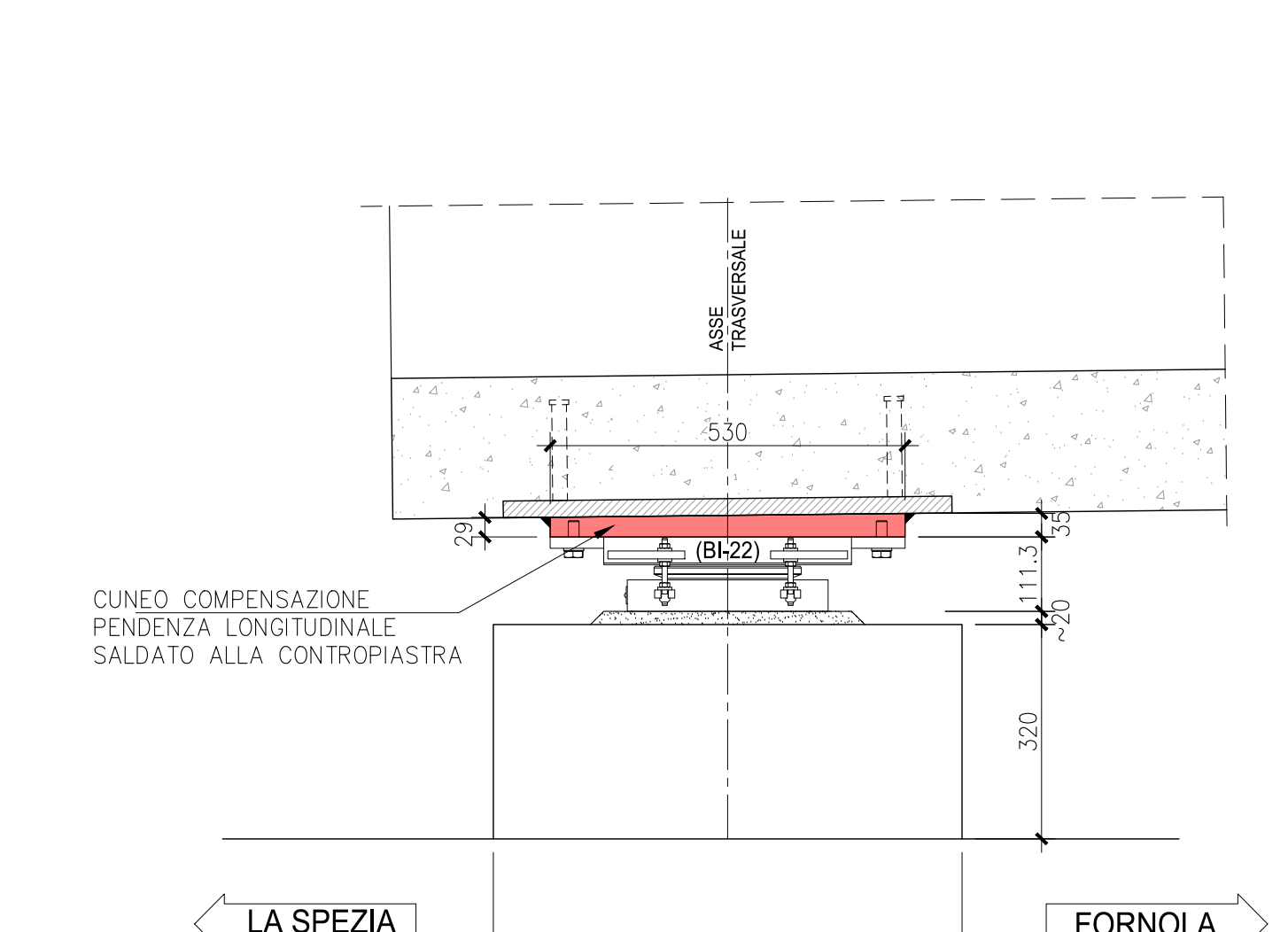
**PIANTA BAGGIOLO**  
Scala 1:10



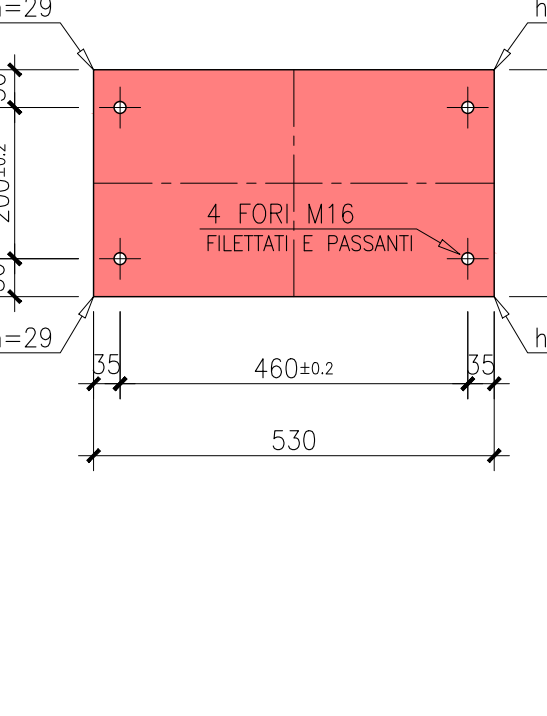
**PARTICOLARE APPOGGIO "P3W.2/A"**



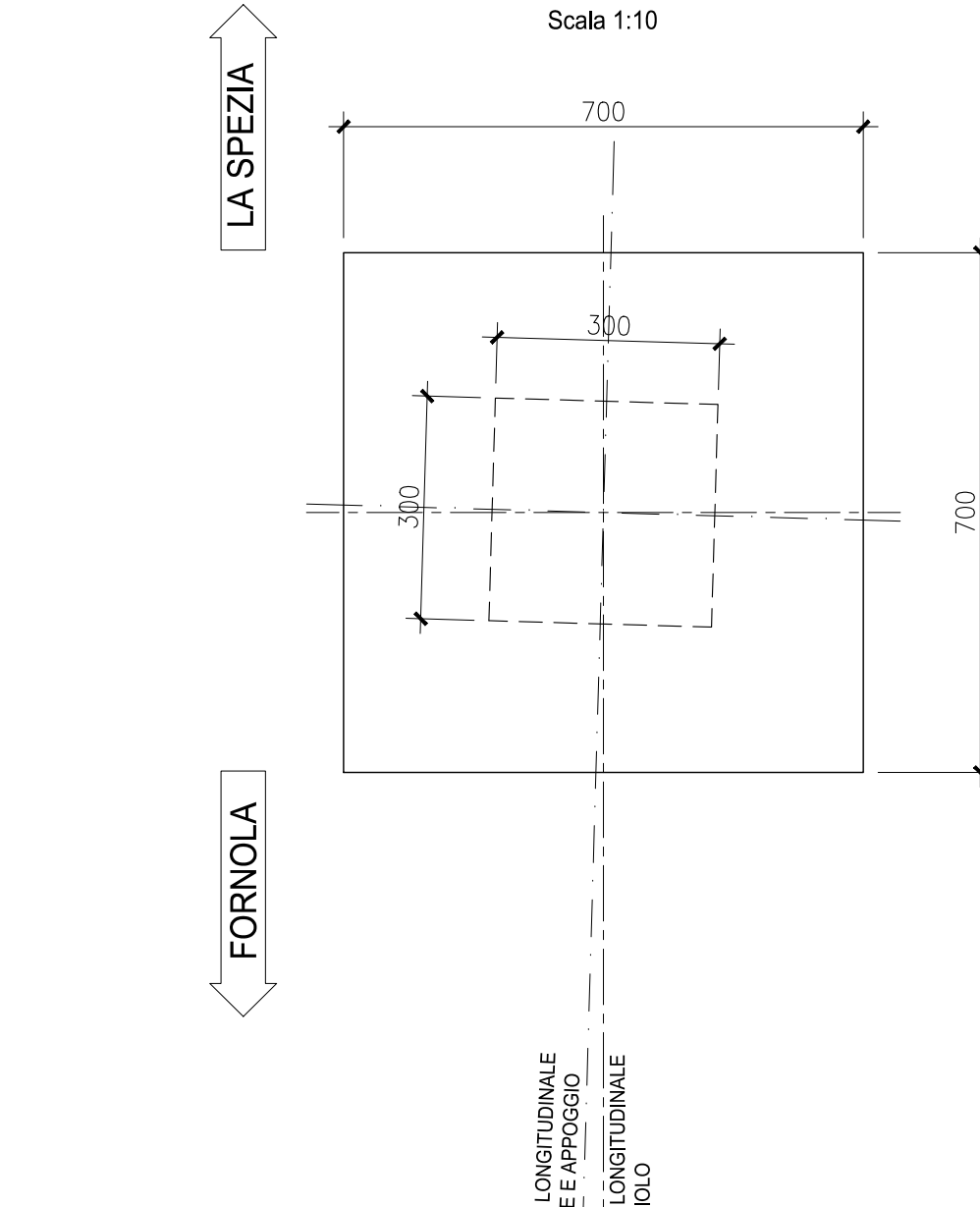
**SEZIONE LONGITUDINALE**  
Scala 1:10



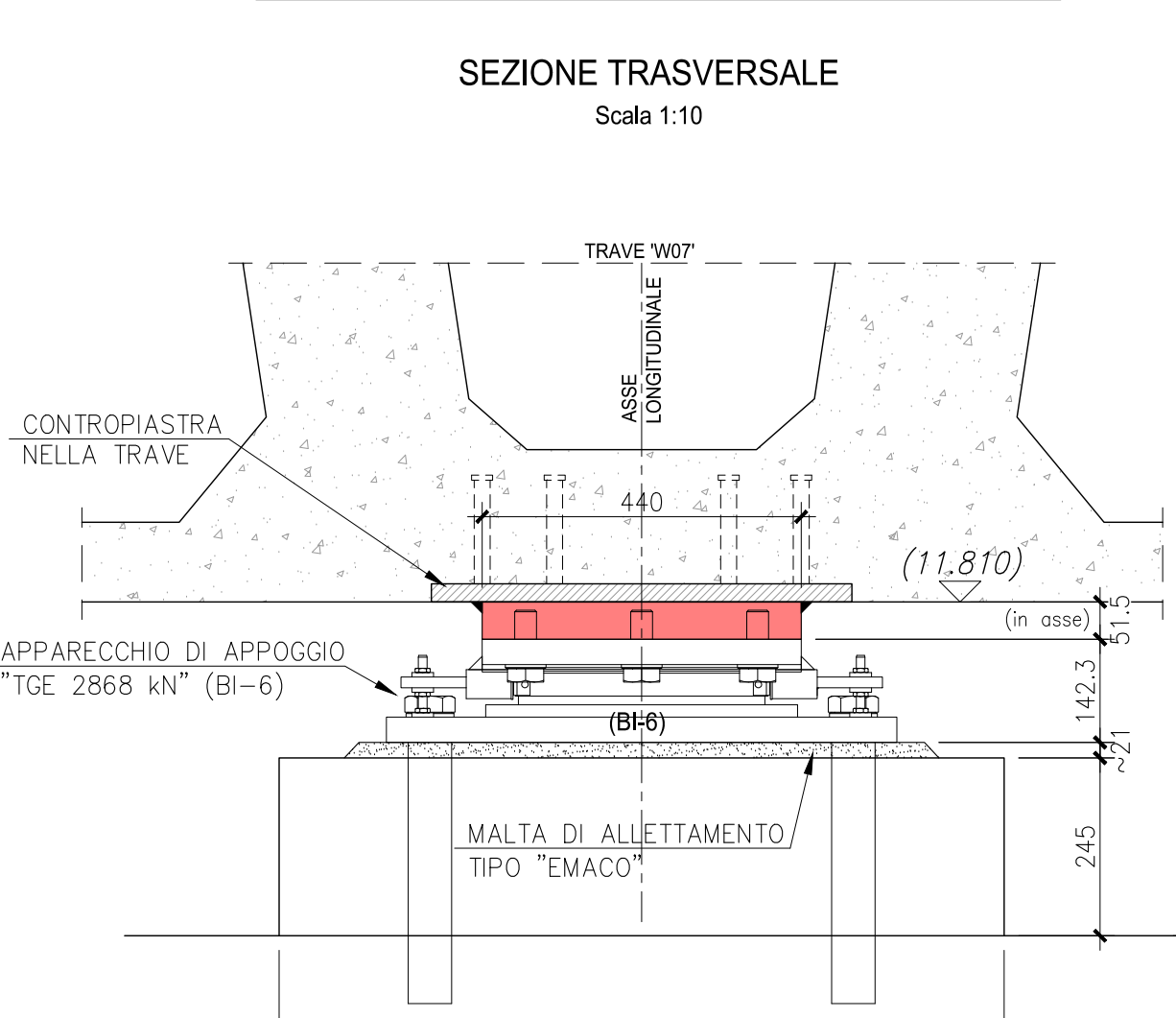
**PIANTA CUNEO "P3W.2/A"**



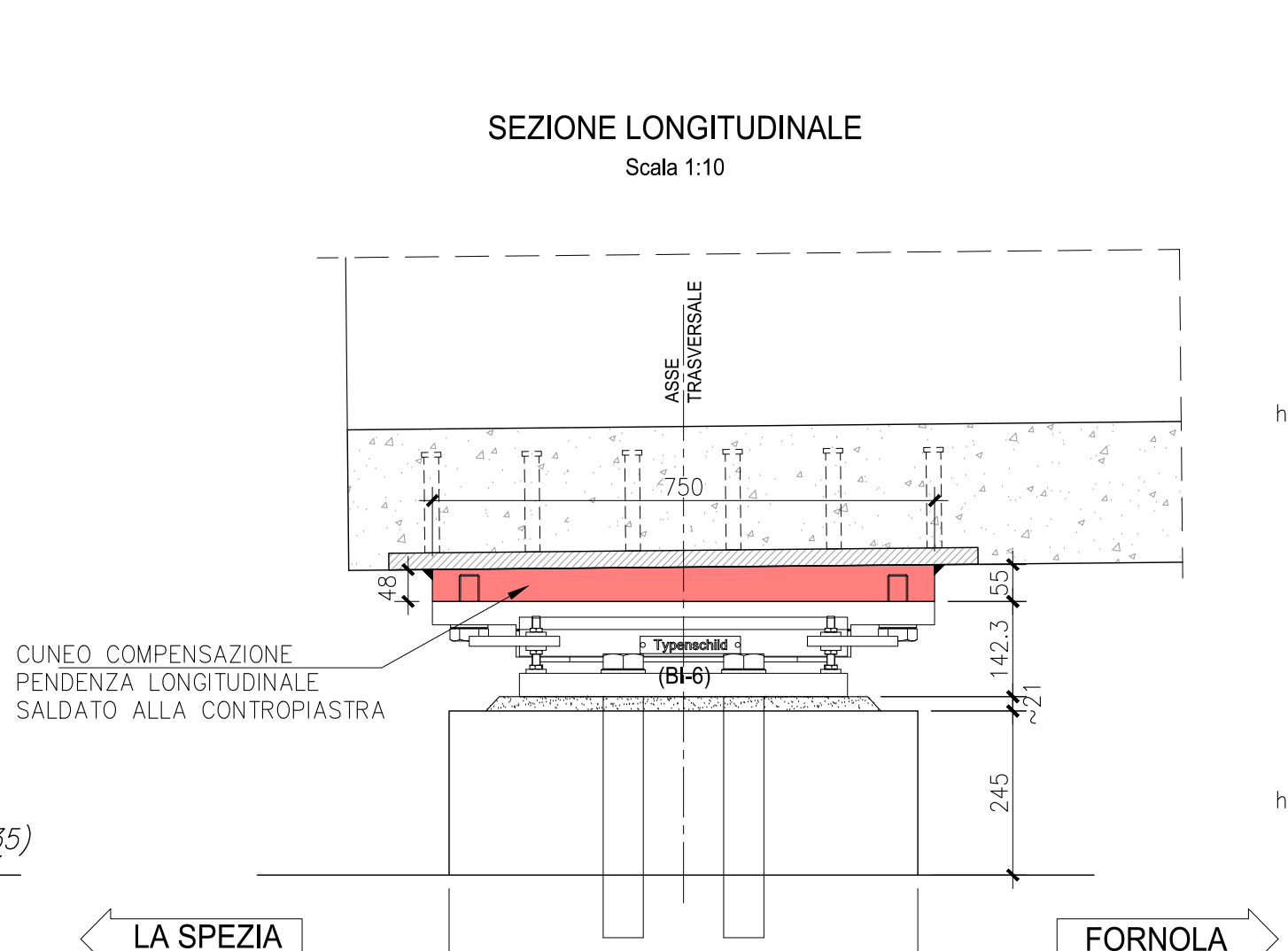
**PIANTA BAGGIOLO**  
Scala 1:10



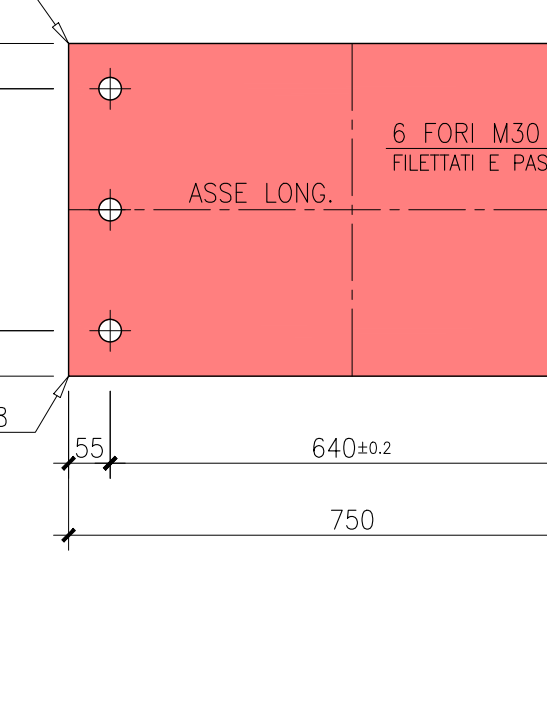
**PARTICOLARE APPOGGIO "P3W.2/B"**



**SEZIONE LONGITUDINALE**  
Scala 1:10



**PIANTA CUNEO "P3W.2/B"**



**ANAS S.p.A.**  
Direzione Progettazione e Realizzazione Lavori

**VIABILITA' DI ACCESSO ALL' HUB PORTUALE DI LA SPEZIA**  
INTERCONNESSIONE TRA I CASELLI DELLA A-12 E IL PORTO DI LA SPEZIA  
3° LOTTO TRA FELETTINO E IL RACCORDO AUTOSTRADALE

**PROGETTO ESECUTIVO DI STRALCIO E COMPLETAMENTO C - 3° TRATTO**

<b>PROGETTO ESECUTIVO</b>		<b>GE265</b>
---------------------------	--	--------------

<b>CESI</b> Engineering & Construction	<b>TECHINT</b> Engineering & Construction	<b>ICG&amp;C</b> INGEGNERIA CONSULTING & COSTRUTTORE
---	--	---

VISTO IL RESPONSABILE DEL PROCEDIMENTO	RESPONSABILE DELL'INTEGRAZIONE DELLE PRESTAZIONI SPECIALISTICHE	PROGETTISTA SPECIALISTA	IL COORDINATORE DELLA SICUREZZA IN FASE DI PROGETTAZIONE
Ing. Fabrizio CARONE	Ing. Alessandro RONDINO	Ing. Paolo Alberto COLETTI	Dot. Domenico TRABELLI

**OPERE MAGGIORI**  
SVINCOLO DI MELARA  
VIADOTTO RAMPA 'W'  
BAGGIOLO PILA 'P3W' - CARPENTERIA E DETTAGLI

CODICE PROGETTO	NOME FILE	REVISIONE	SCALA
DPGE0265	0000_V04V115STRDC07_A	A	VARIE
PROGETTO	LAU. PROJ. N. PROJ.	CODICE ELAB.	
	E 20	V04V115STRDC07	

C				
B				
A	EMMISSIONE	Marzo 2021	G. Naretto	A. Rodino
REV.	DESCRIZIONE	DATA	REDATTO	VERIFICATO
				APPROVATO