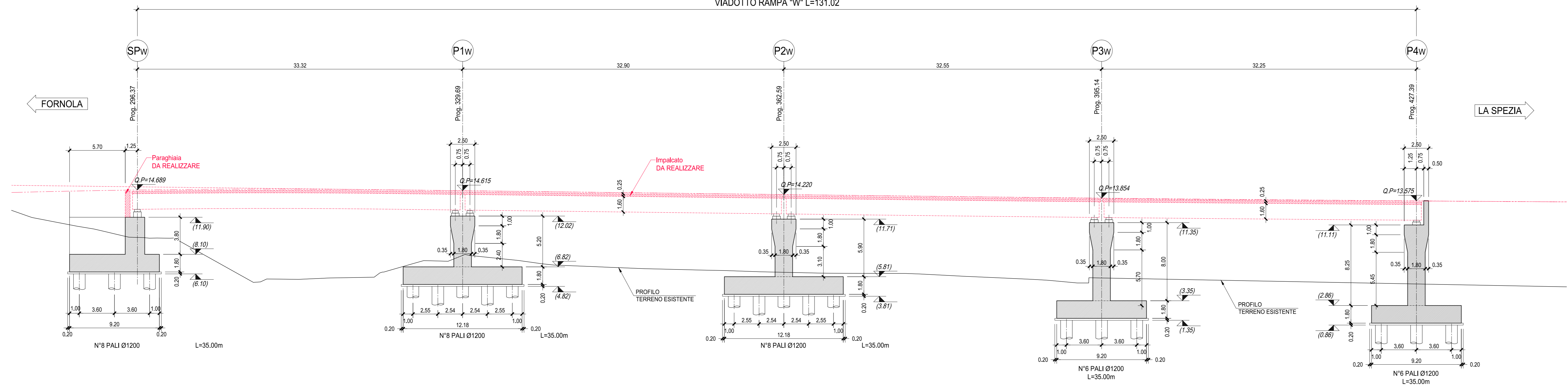


SEZIONE LONGITUDINALE

Scala 1:200

VIADOTTO RAMPA "W" L=131.02

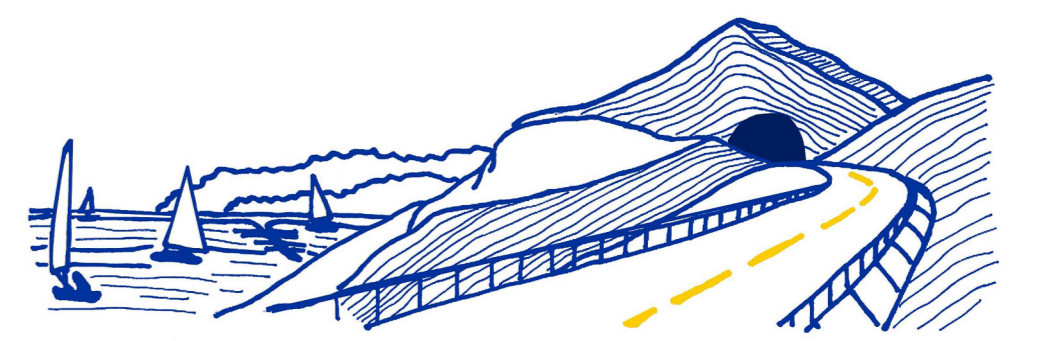


DA REALIZZARE

RELATIVAMENTE ALLE OPERE O PARTI D'OPERA GIÀ ESEGUITI SI FACCIA RIFERIMENTO AGLI ELABORATI GRAFICI SPECIFICI. PER MAGGIORI DETTAGLI SI RIMANDA ALL'ELABORATO IDENTIFICATO DAL CODICE: "V04VI15GENRE01\_A - Relazione tecnica illustrativa".

VARIANTE ALLA S.S.1 AURELIA (AURELIA BIS)  
 VIABILITA' DI ACCESSO ALL' HUB PORTUALE DI LA SPEZIA  
 INTERCONNESSIONE TRA I CASELLI DELLA A-12 E IL PORTO DI LA SPEZIA  
 3° LOTTO TRA FELETTINO E IL RACCORDO AUTOSTRADALE

PROGETTO ESECUTIVO DI STRALCIO E COMPLETAMENTO C - 3° TRATTO  
**PROGETTO ESECUTIVO** **GE265**



VISTO: IL RESPONSABILE DEL PROCEDIMENTO	RESPONSABILE DELL'INTEGRAZIONE DELLE PRESTAZIONI SPECIALISTICHE	PROGETTISTA SPECIALISTA	IL COORDINATORE DELLA SICUREZZA IN FASE DI PROGETTAZIONE
Ing. Fabrizio CARDONE	Ing. Alessandro RODINO	Ing. Paolo Alberto COLETTI	Dott. Domenico TRIMBOLI

**OPERE MAGGIORI**  
**SVINCOLO DI MELARA**  
**VIADOTTO RAMPA "W"**  
**SEZIONE LONGITUDINALE**

CODICE PROGETTO	NOME FILE	REVISIONE	SCALA:
PROGETTO	0000_V04VI15STRFP01_B		
DPGE0265 E 20		B	1:200

C					
B	REVISIONE A SEGUITO ISTRUTTORIA ANAS	Ottobre 2021		A. Rodino	D. Morgera
A	EMISSIONE	Marzo 2021	G. Naretto	A. Rodino	D. Morgera
REV.	DESCRIZIONE	DATA	REDATTO	VERIFICATO	APPROVATO