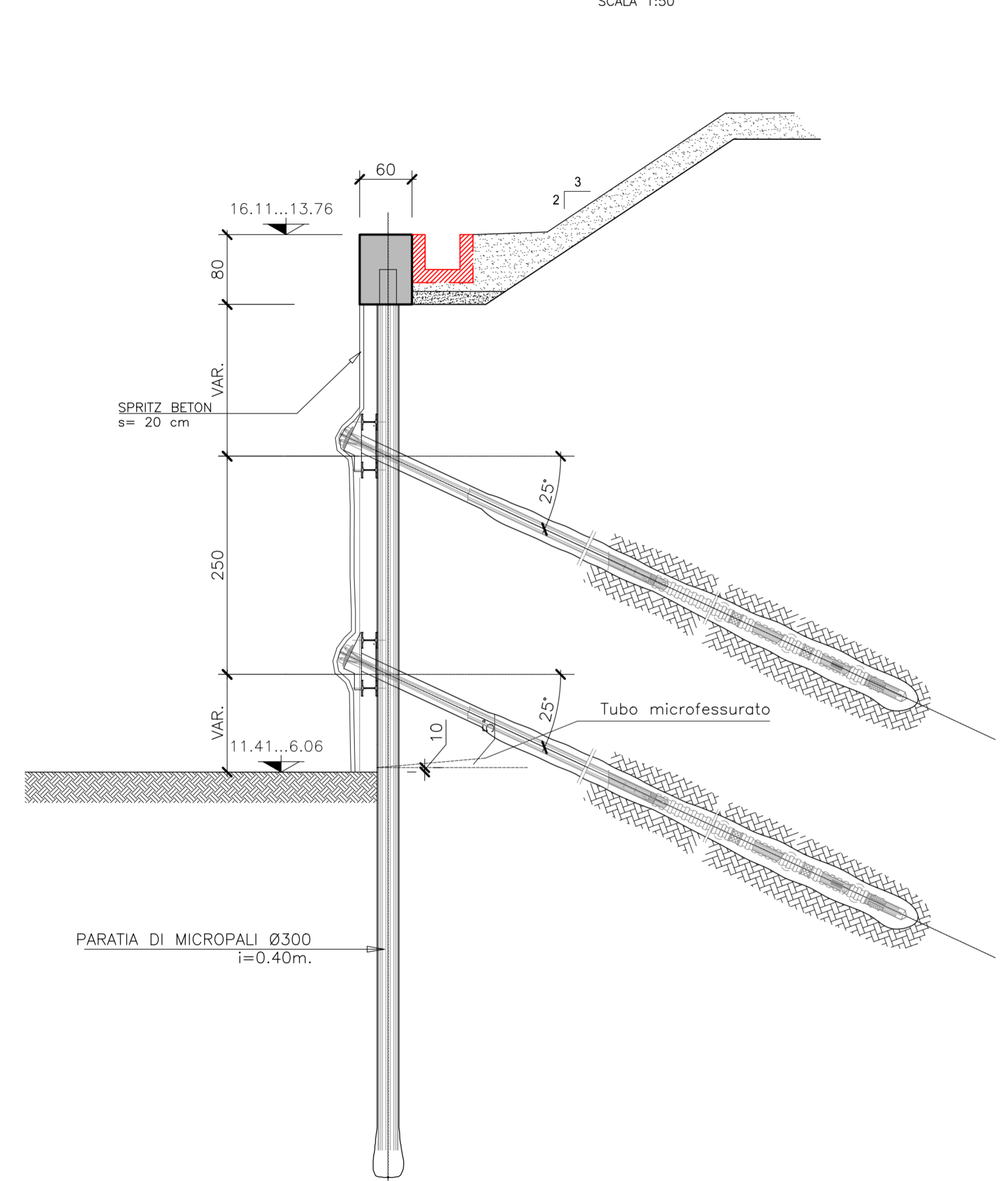
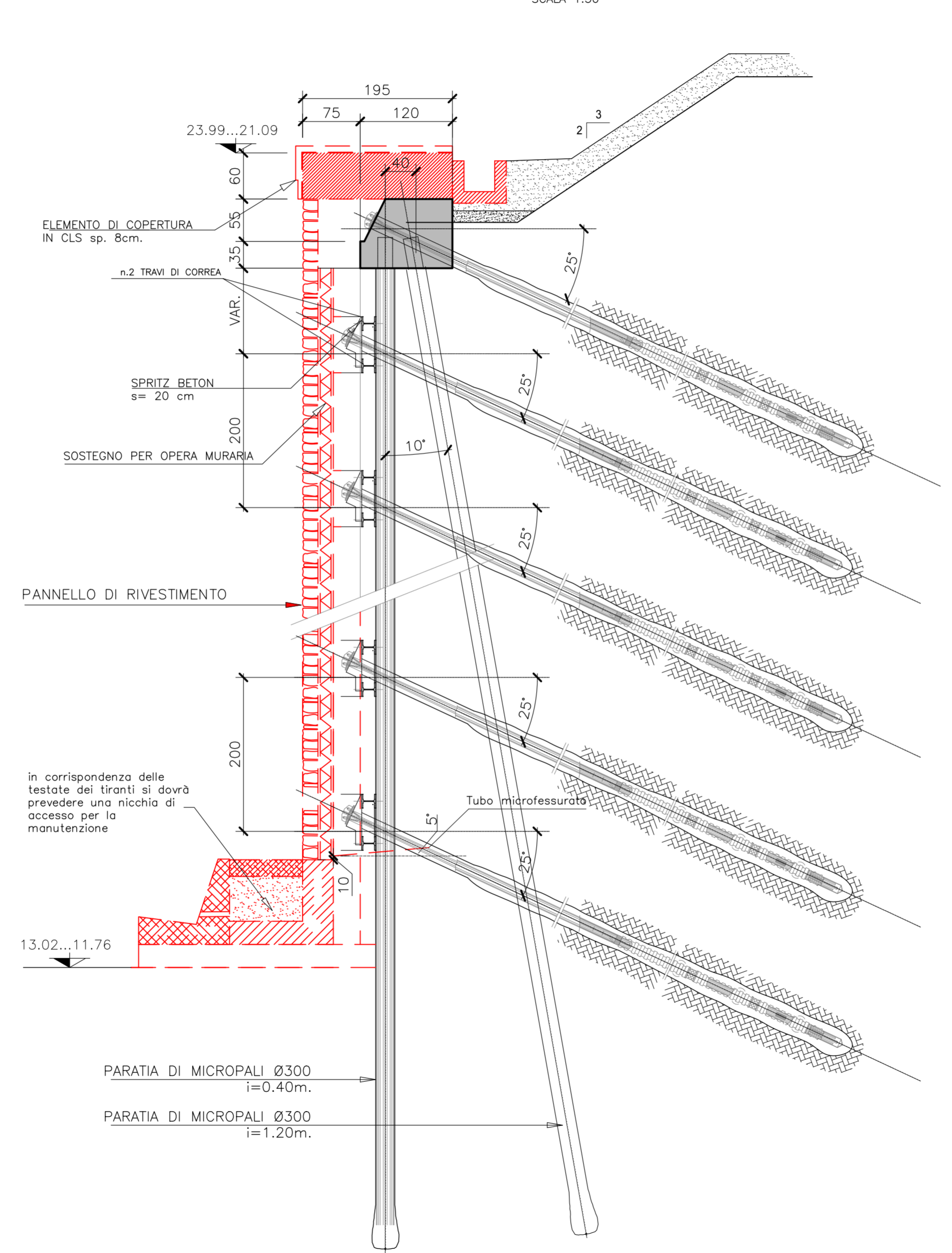


N.B.
Strutture DA REALIZZARE

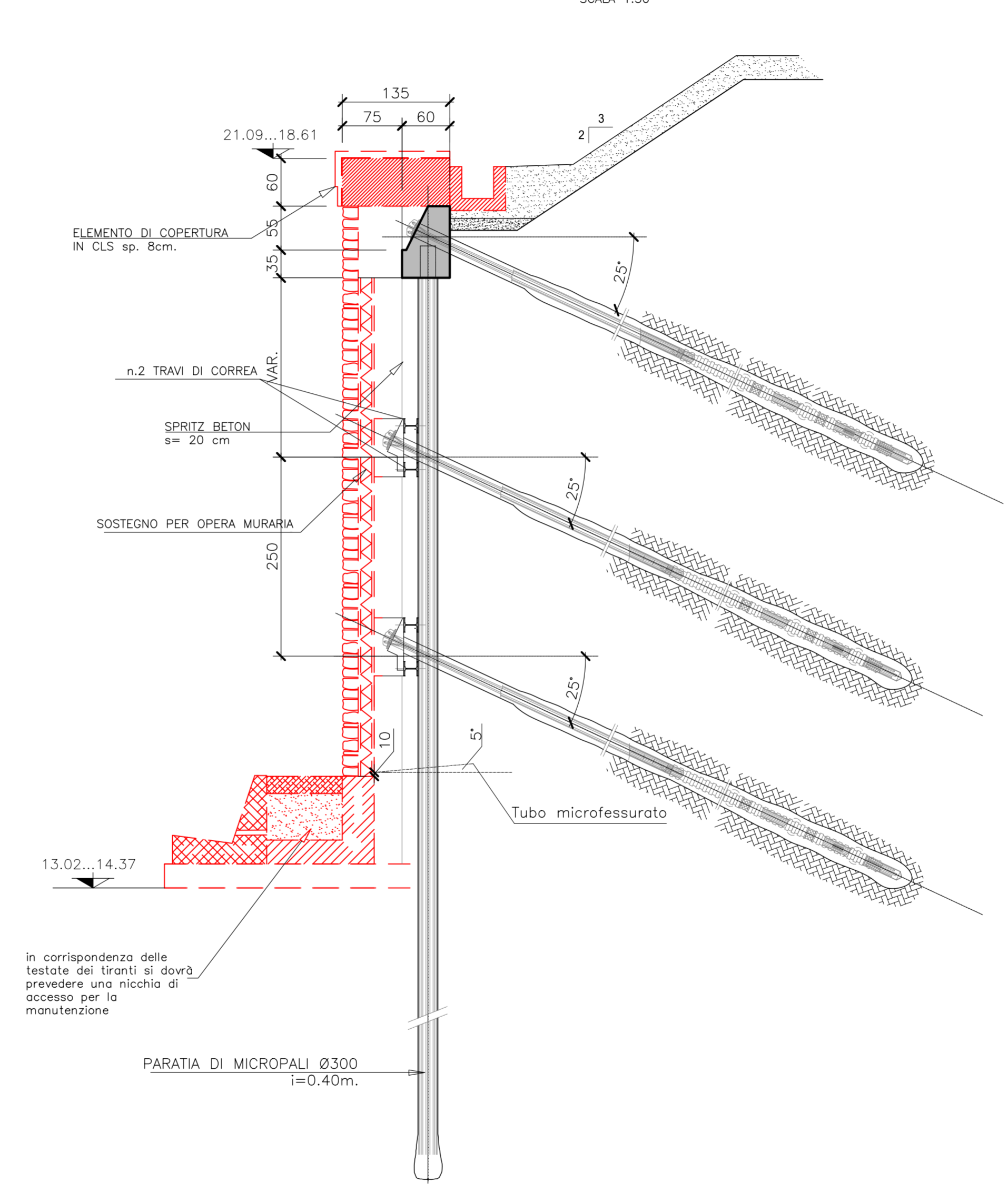
SEZIONE TIPO PARATIA PROVVISORIA



SEZIONE TIPO DOPPIO MICROPALO



SEZIONE TIPO PARATIA NORMALE

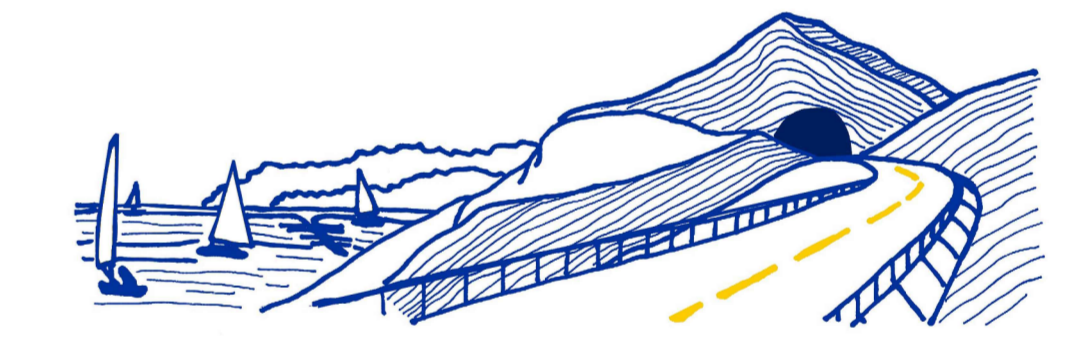


ANAS S.p.A.
Direzione Progettazione e Realizzazione Lavori

VARIANTE ALLA S.S.1 AURELIA (AURELIA BIS)
VIABILITA' DI ACCESSO ALL' HUB PORTUALE DI LA SPEZIA
INTERCONNESSIONE TRA I CASELLI DELLA A-12 E IL PORTO DI LA SPEZIA
3° LOTTO TRA FELETTINO E IL RACCORDO AUTOSTRADALE

PROGETTO ESECUTIVO DI STRALCIO E COMPLETAMENTO C - 3° TRATTO

PROGETTO ESECUTIVO **GE265**



CESI Shaping a Better Energy Future
TECHINT Engineering & Construction
INGEGNERIA SERVIZI INTEGRATI DI INGEGNERIA

VISTO: IL RESPONSABILE DEL PROCEDIMENTO Ing. Fabrizio CARDONE	RESPONSABILE DELL'INTEGRAZIONE DELLE PRESTAZIONI SPECIALISTICHE Ing. Alessandro RODINO	PROGETTISTA SPECIALISTA Ing. Paolo Alberto COLETTI	IL COORDINATORE DELLA SICUREZZA IN FASE DI PROGETTAZIONE Dott. Domenico TRIMBOLI
--	---	---	---

OPERE MINORI
OPERE DI SOSTEGNO: PARATIE
SVINCOLO MELARA
PARATIA DEFINITIVA SBOCCO FORNACI 3 (MU59)
SEZIONI TRASVERSALI

CODICE PROGETTO DPGE0265	NOME FILE 0000_V04OM17STRCP02_A	REVISIONE A	SCALA: VARIE
PROGETTO E 20	LIV. PROG. N. PROG. V04OM17STRCP02		

C					
B					
A	EMISSIONE	Marzo 2021	M. Barale	A. Rodino	D. Morgera
REV.	DESCRIZIONE	DATA	REDATTO	VERIFICATO	APPROVATO