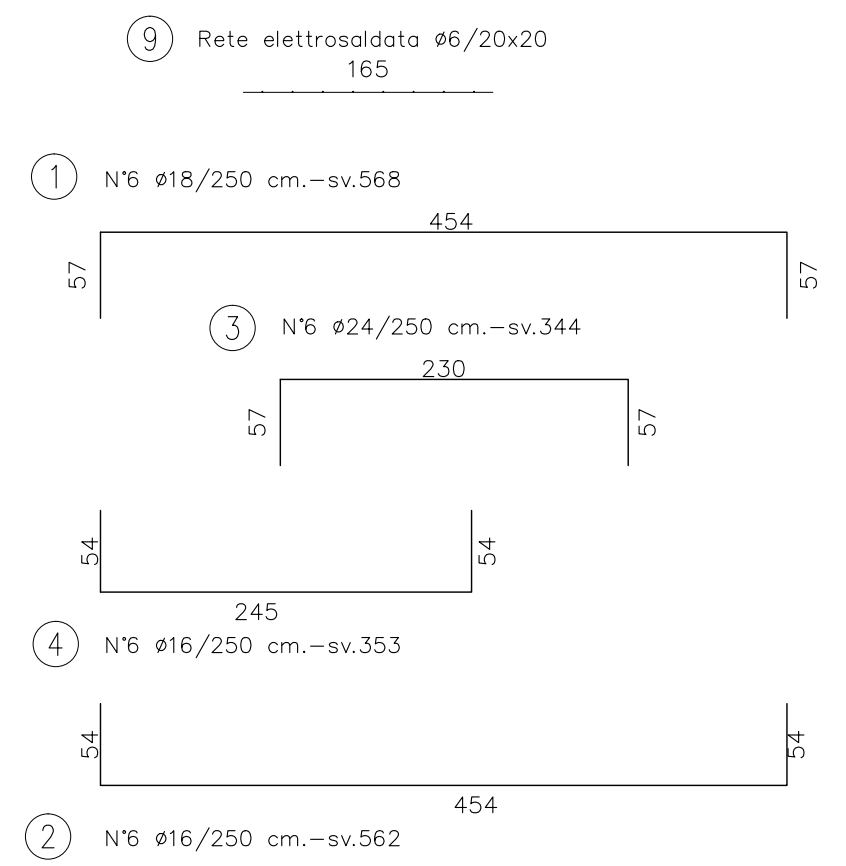
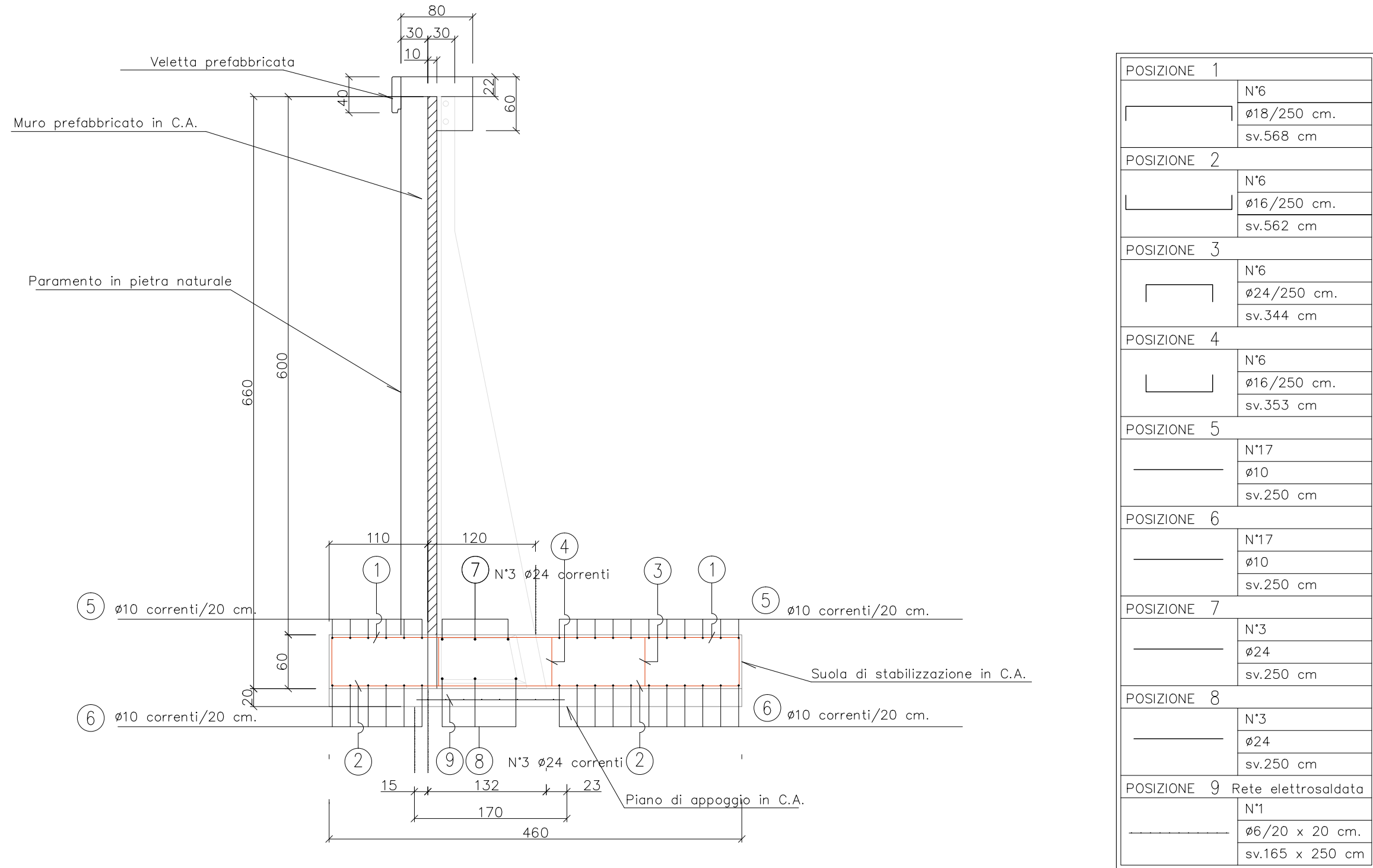


SEZIONE MURO PREFABBRICATO

TIPO G

H= 660 CON STABILIZZAZIONE DA 60 cm.

Scala 1:50

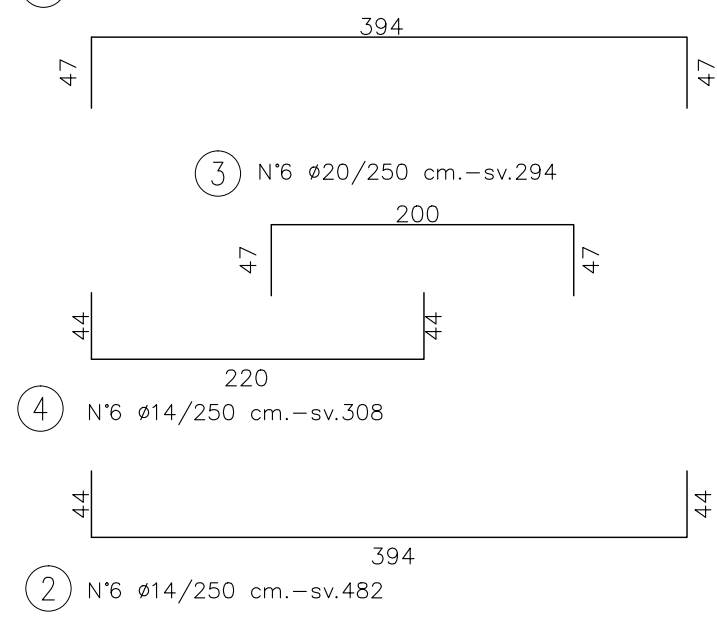
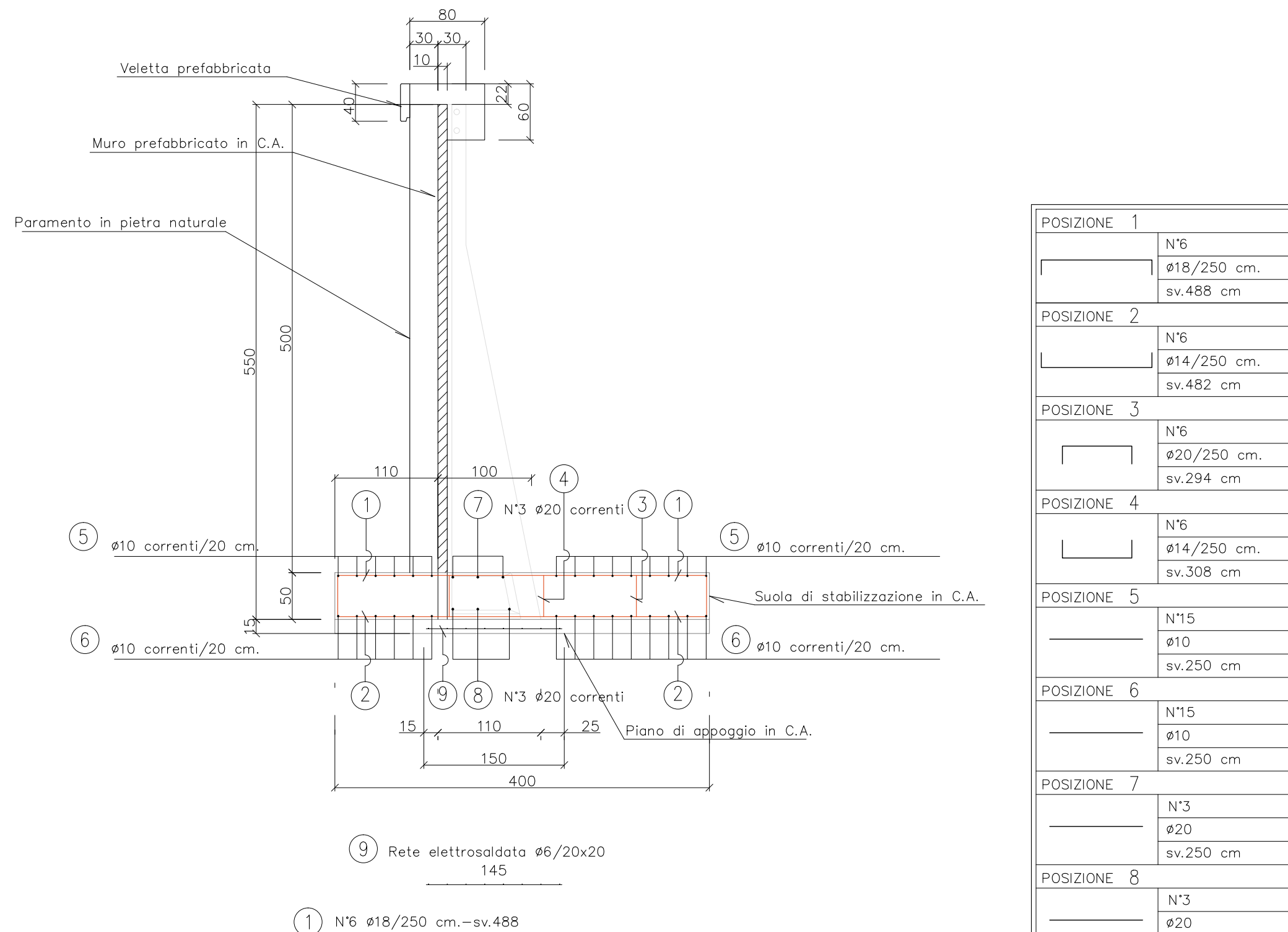


SEZIONE MURO PREFABBRICATO

TIPO F

H= 550 CON STABILIZZAZIONE DA 50 cm.

Scala 1:50

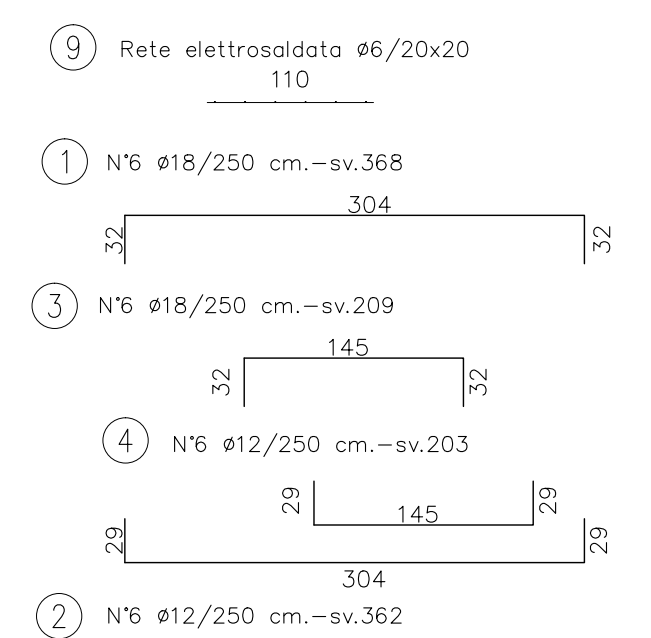
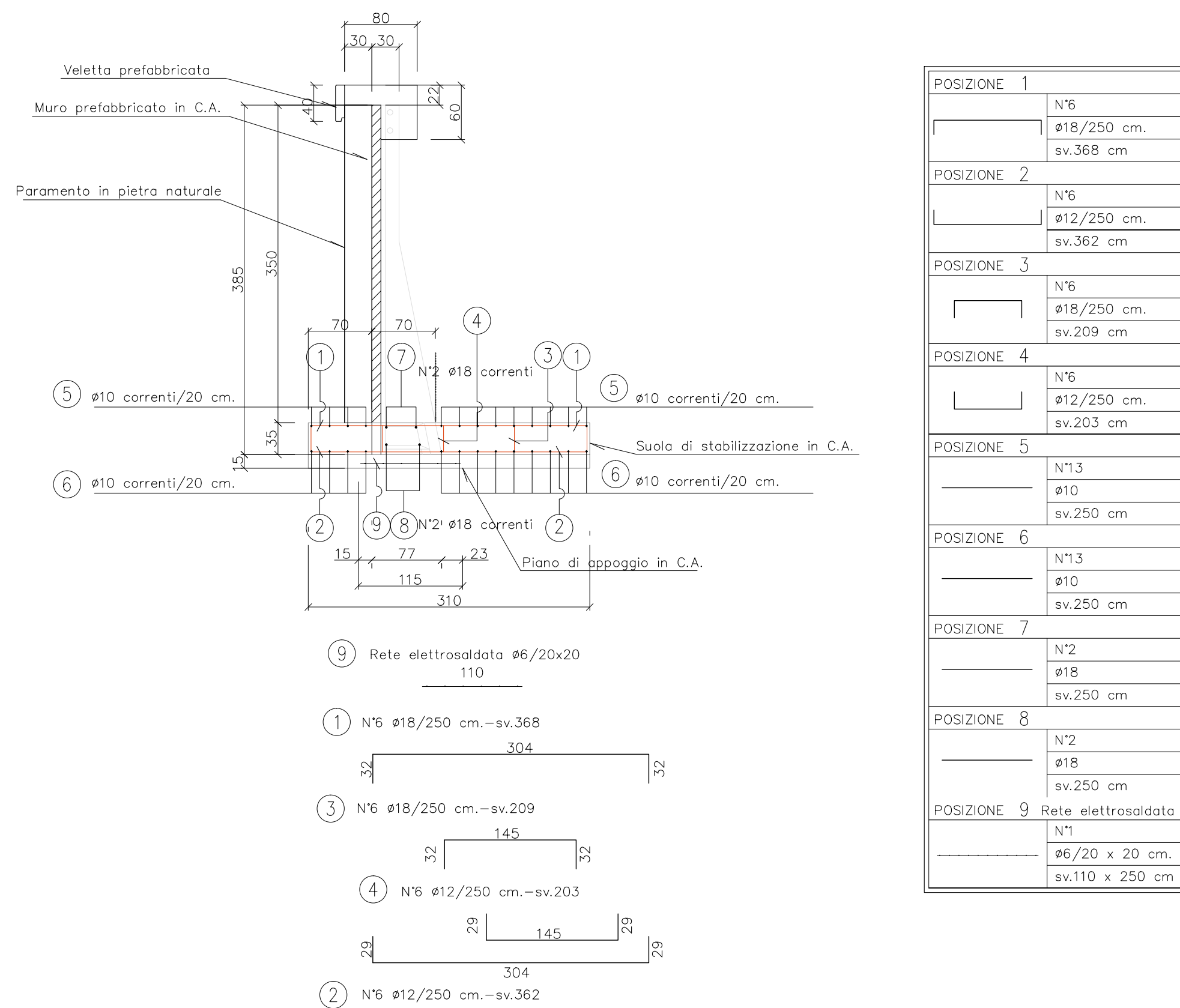


SEZIONE MURO PREFABBRICATO

TIPO C

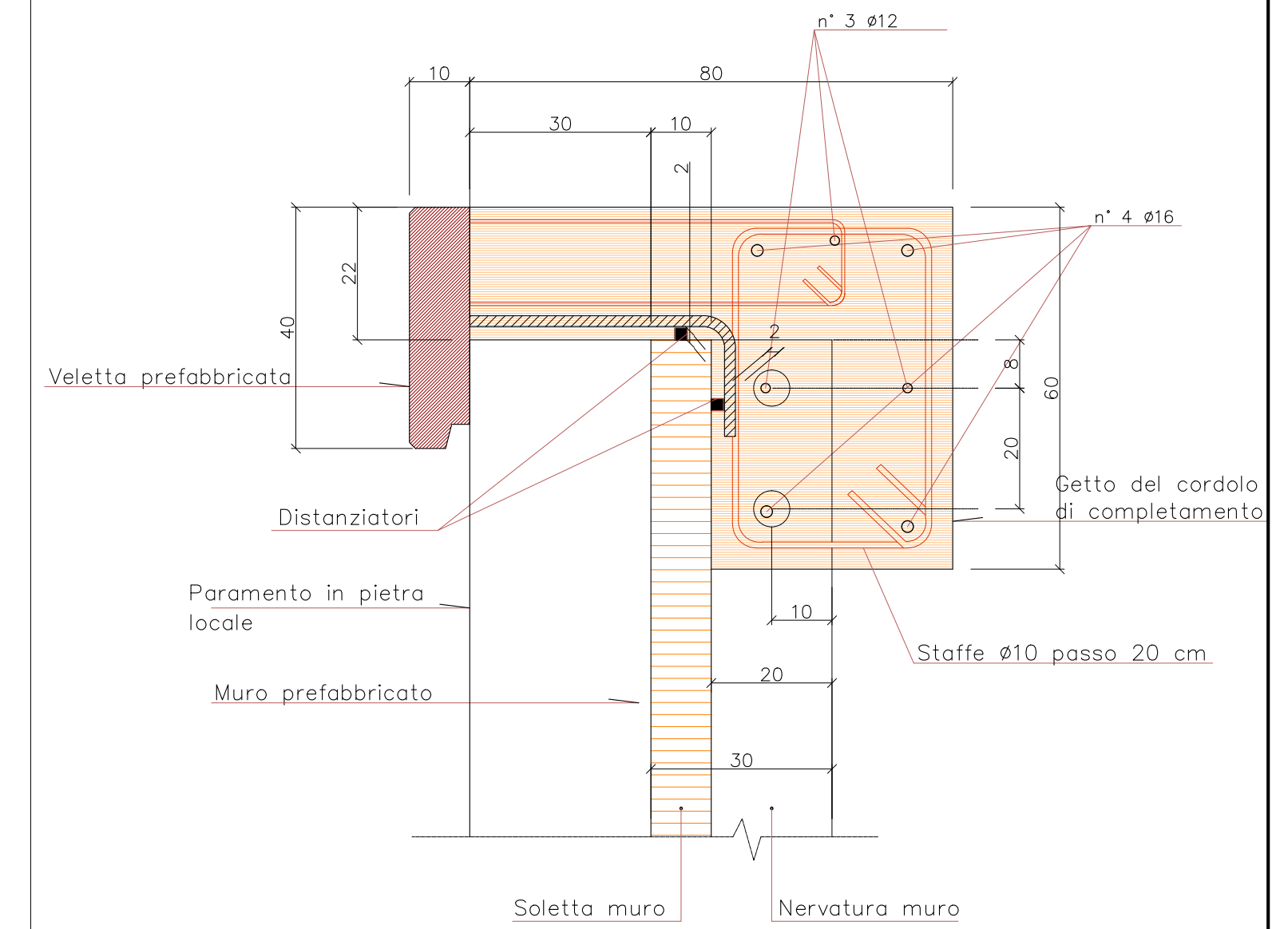
H= 385 CON STABILIZZAZIONE DA 35 cm.

Scala 1:50



PARTICOLARE VELETTA PREFABBRICATA PER MURI PREFABBRICATI RIVESTITI IN PIETRA LOCALE

Scala 1:10



PRESCRIZIONI PER I MATERIALI

calcestruzzo prefabbricato : C35/45 classe esposizione: XD1
 calcestruzzo in opera per fondazioni: C25/30 classe esposizione: XC2
 calcestruzzo in opera piani d'appoggio: C16/20
 acciaio : B450C

NOTE PARTICOLARI

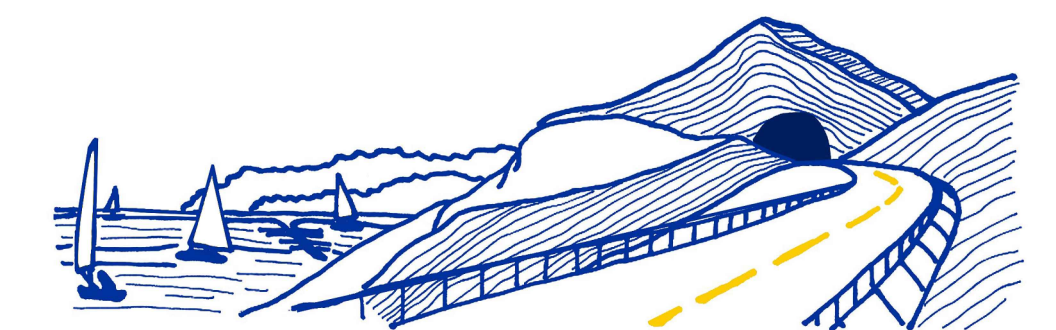
- La portanza del terreno e le opere di fondazione devono essere verificate dal Direttore dei Lavori delle strutture in opera.
- Il piano di appoggio per le strutture prefabbricate dovrà essere perfettamente piano. Le tolleranze massime ammesse sulle quote sono di ±1 cm.
- Tutte le quote e le dimensioni sono espresse in centimetri salvo diverse indicazioni.

ANAS S.p.A.
 Direzione Progettazione e Realizzazione Lavori

VARIANTE ALLA S.S.1 AURELIA (AURELIA BIS)
 VIABILITA' DI ACCESSO ALL' HUB PORTUALE DI LA SPEZIA
 INTERCONNESSIONE TRA I CASELLI DELLA A-12 E IL PORTO DI LA SPEZIA
 3° LOTTO TRA FELETTINO E IL RACCORDO AUTOSTRADALE

PROGETTO ESECUTIVO DI STRALCIO E COMPLETAMENTO C - 3° TRATTO

PROGETTO ESECUTIVO GE265



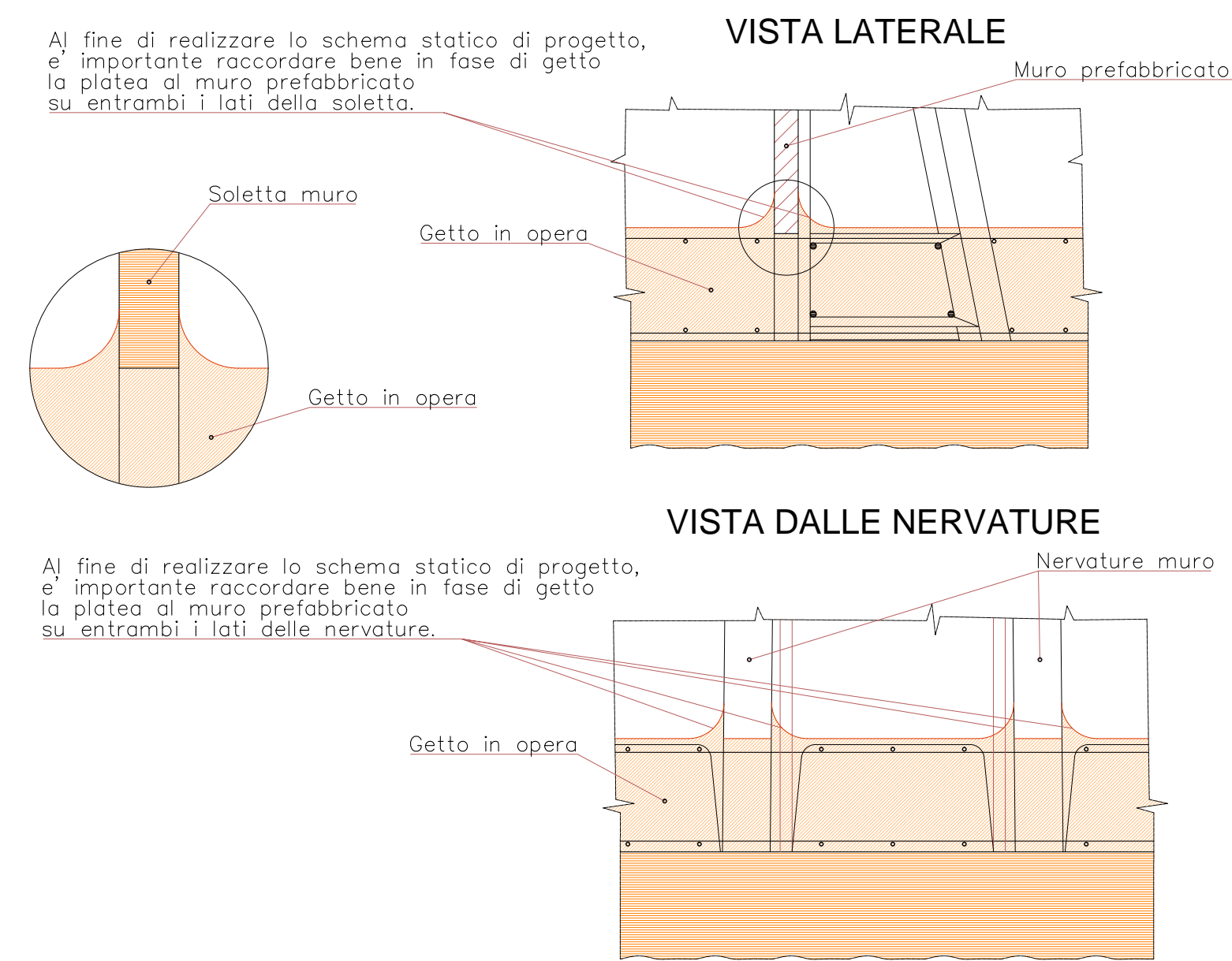
| | | | |
|---|---|----------------------------|--|
| VISTO: IL RESPONSABILE DEL PROCEDIMENTO | RESPONSABILE DELL'INTEGRAZIONE DELLE PRESTAZIONI SPECIALISTICHE | PROGETTISTA SPECIALISTA | IL COORDINATORE DELLA SICUREZZA IN FASE DI PROGETTAZIONE |
| Ing. Fabrizio CARDONE | Ing. Alessandro RODINO | Ing. Paolo Alberto COLETTI | Dott. Domenico TRIMBOLI |

OPERE MINORI
 OPERE DI SOSTEGNO: MURI SVINCOLO DI MELARA
 MURO DI SOSTEGNO PREFABBRICATO IN SX RAMPA W (MU70)
 ARMATURA

| | | | |
|-----------------|-----------------------|----------------|------------|
| CODICE PROGETTO | NOME FILE | REVISIONE | SCALA: |
| DPGE0265 | 0000_V04OM01STRAR01_A | A | 1:10, 1:50 |
| PROGETTO | LIV. PROG. N. PROG. | CODICE ELAB. | |
| | | V04OM01STRAR01 | |

| | | | | | |
|------|-------------|------------|-----------|------------|------------|
| C | | | | | |
| B | | | | | |
| A | EMISSIONE | Marzo 2021 | M. Barale | A. Rodino | D. Morgera |
| REV. | DESCRIZIONE | DATA | REDATTO | VERIFICATO | APPROVATO |

PARTICOLARE COSTRUTTIVO PER MURI TIPO "T"



Al fine di realizzare lo schema statico di progetto, è importante ricordare bene in fase di getto la platea al muro prefabbricato su entrambi i lati della soletta.

Al fine di realizzare lo schema statico di progetto, è importante ricordare bene in fase di getto la platea al muro prefabbricato su entrambi i lati delle nervature.