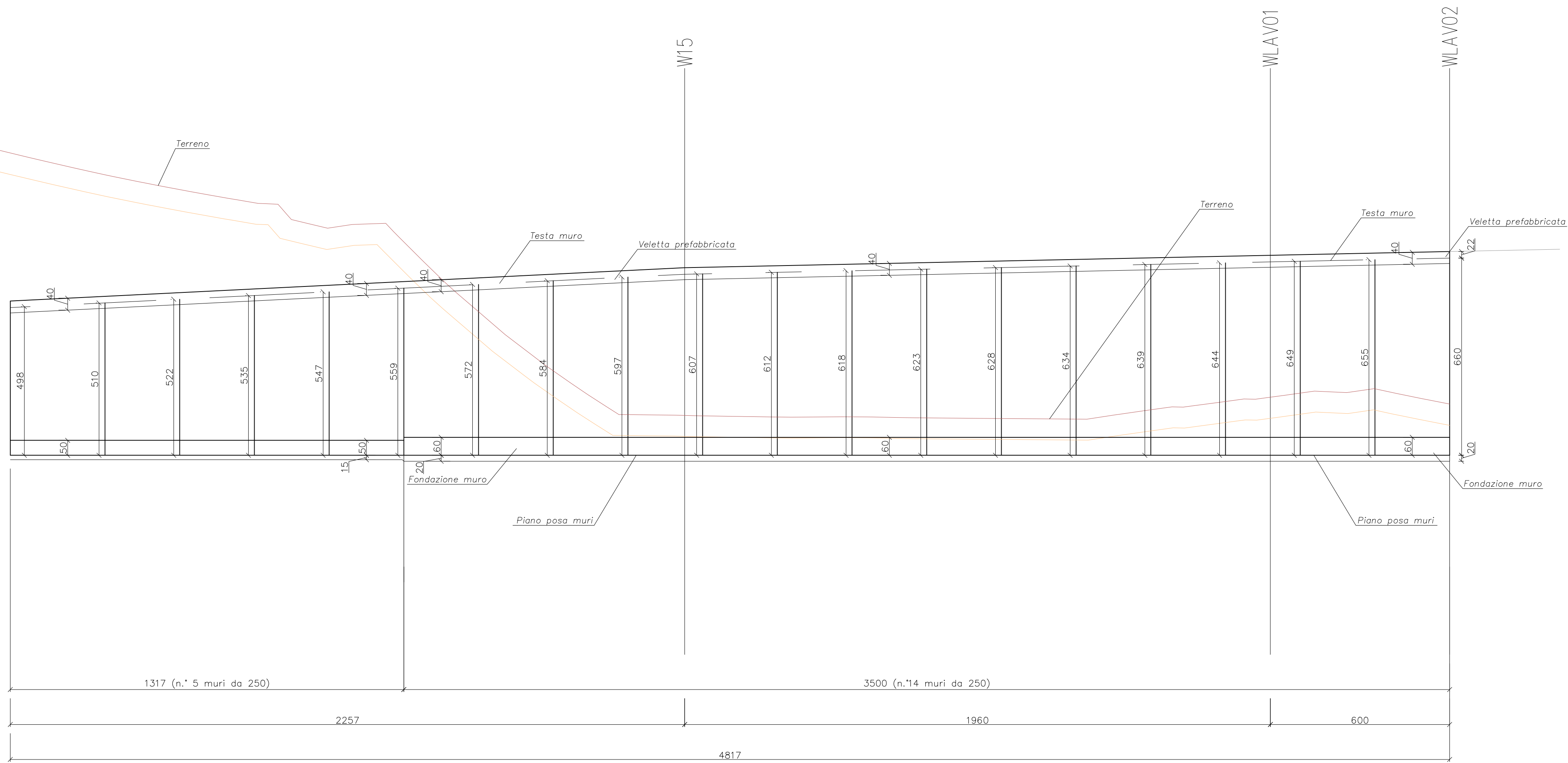
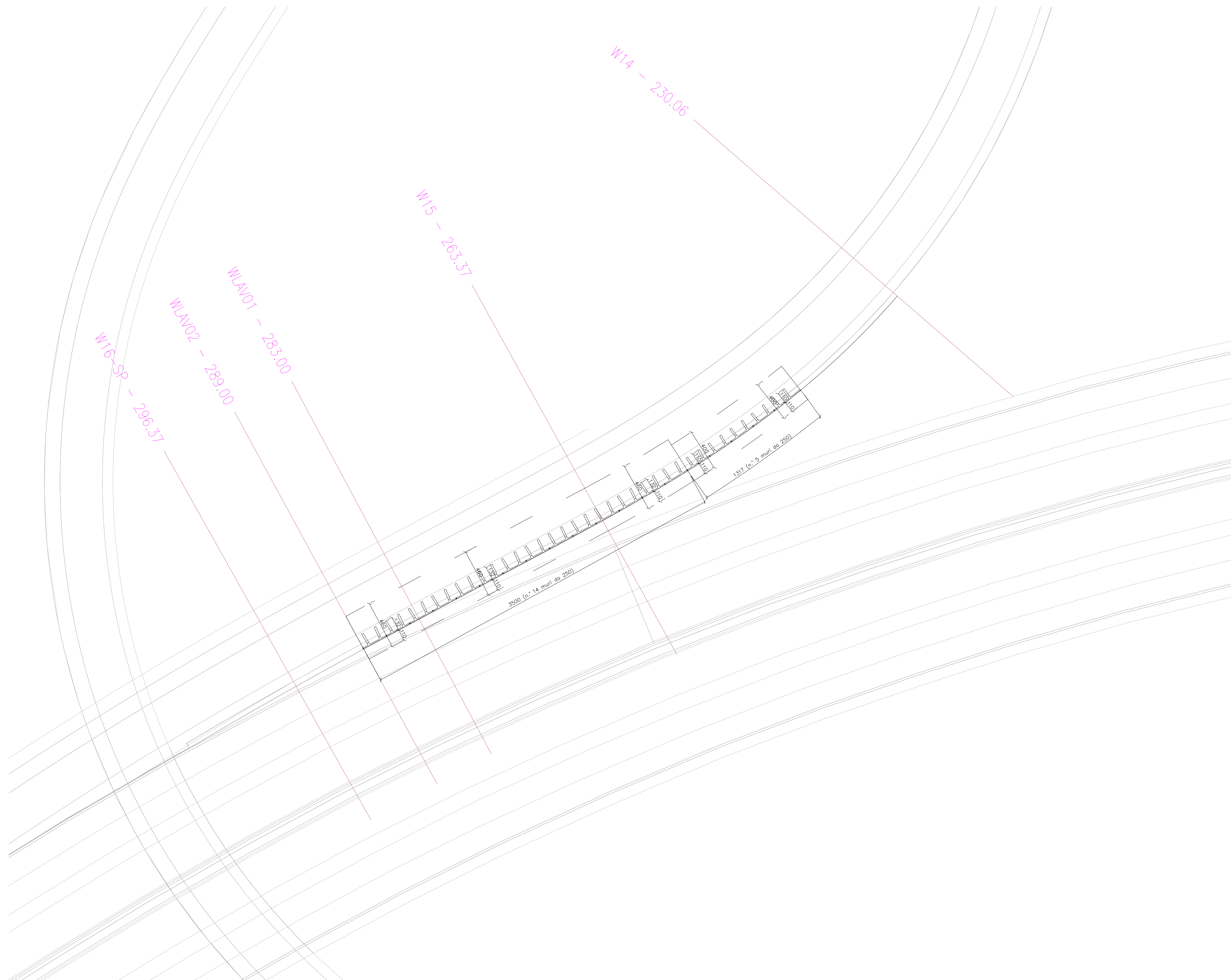


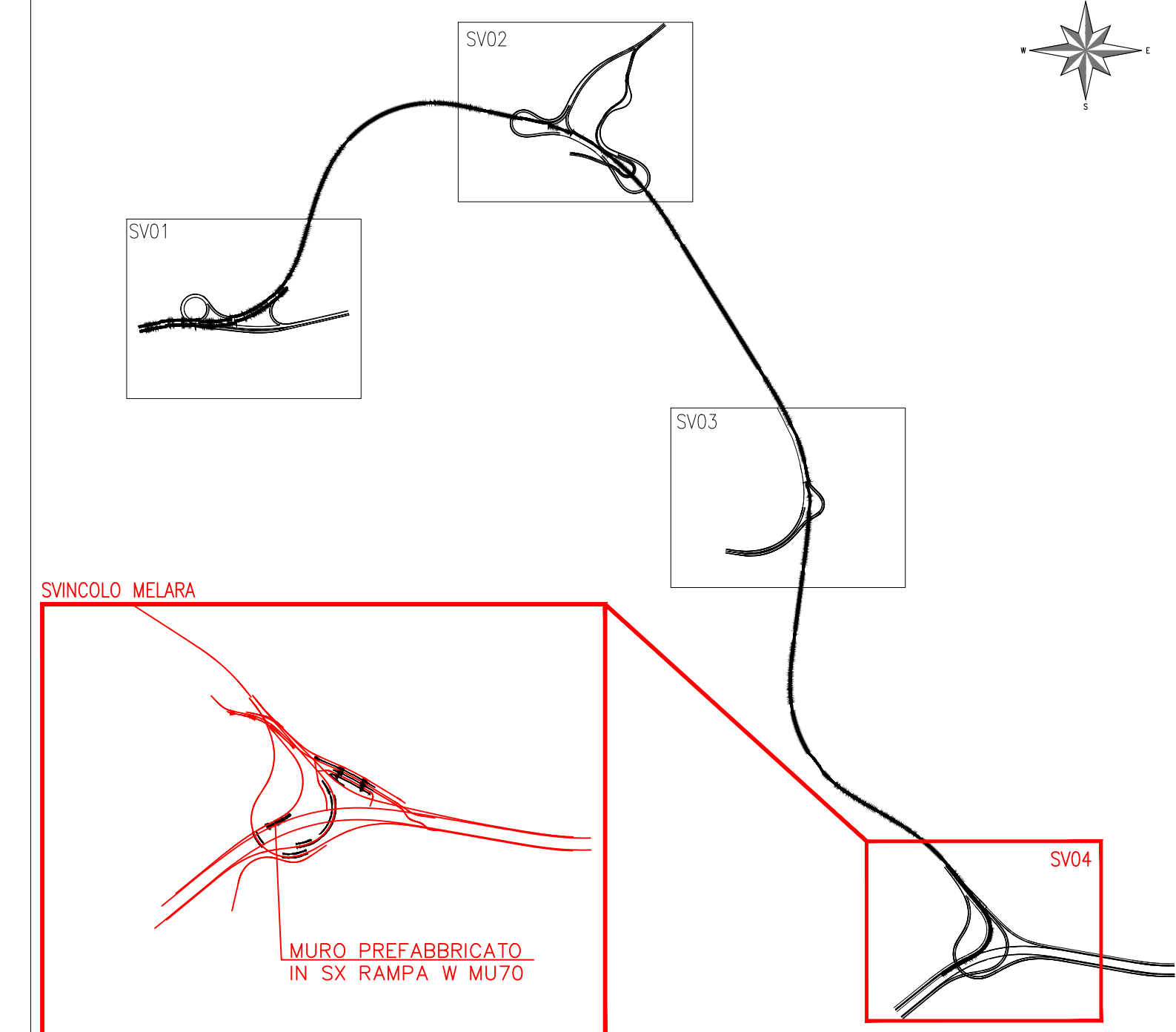
PROSPETTO
(LATO FACCIAVISTA)
Scala 1:100



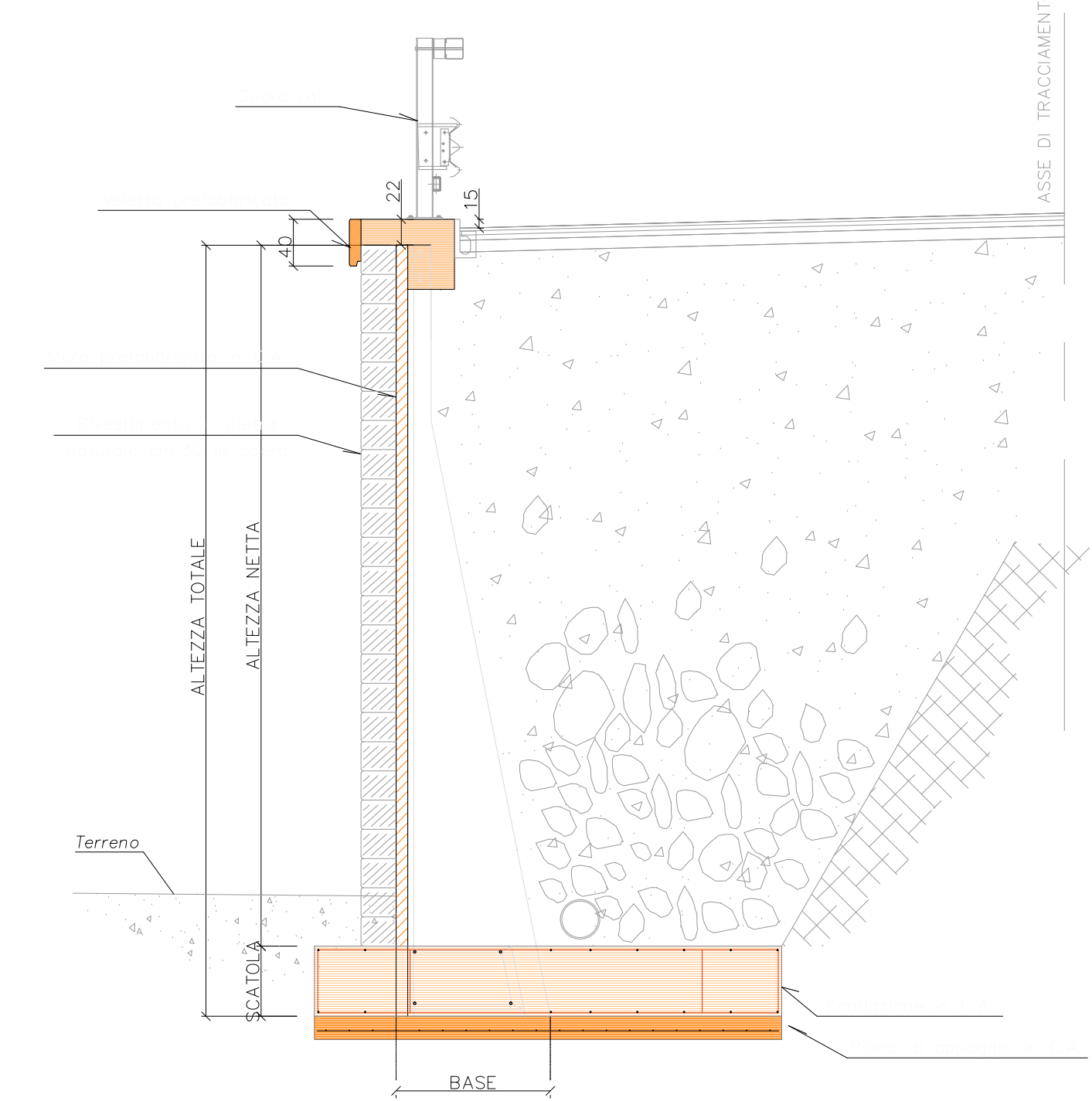
PIANTA
Scala 1:200



PIANTA CHIAVE



SEZIONE TIPO MURO SOSTEGNO



NOTE PARTICOLARI

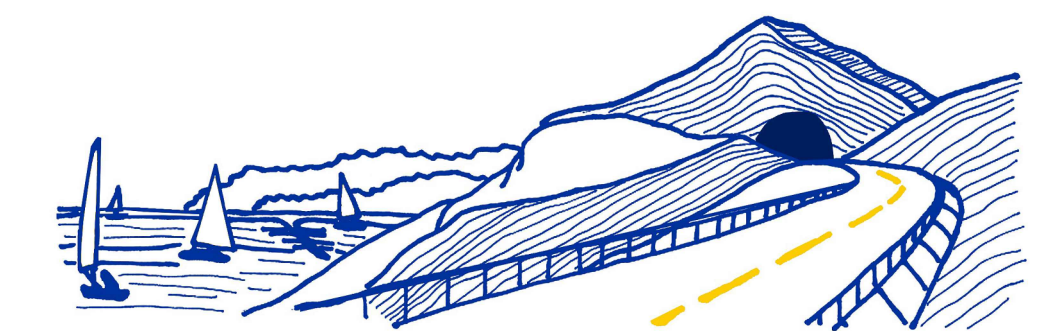
- La portanza del terreno e le opere di fondazione devono essere verificate dal Direttore dei Lavori delle strutture in opera.
- Il piano di appoggio per le strutture prefabbricate dovrà essere perfettamente piano. Le tolleranze massime ammesse sulle quote sono di ±1 cm.
- Tutte le quote e le dimensioni sono espresse in centimetri salvo diverse indicazioni.

ANAS S.p.A.
Direzione Progettazione e Realizzazione Lavori

VARIANTE ALLA S.S.1 AURELIA (AURELIA BIS)
VIABILITA' DI ACCESSO ALL' HUB PORTUALE DI LA SPEZIA
INTERCONNESSIONE TRA I CASELLI DELLA A-12 E IL PORTO DI LA SPEZIA
3° LOTTO TRA FELETTINO E IL RACCORDO AUTOSTRADALE

PROGETTO ESECUTIVO DI STRALCIO E COMPLETAMENTO C - 3° TRATTO

PROGETTO ESECUTIVO **GE265**



VISTO: IL RESPONSABILE DEL PROCEDIMENTO Ing. Fabrizio CARDONE	RESPONSABILE DELL'INTEGRAZIONE DELLE PRESTAZIONI SPECIALISTICHE Ing. Alessandro RODINO	PROGETTISTA SPECIALISTA Ing. Paolo Alberto COLETTI	IL COORDINATORE DELLA SICUREZZA IN FASE DI PROGETTAZIONE Dott. Domenico TRIMBOLI
------------------------------------------------------------------	-------------------------------------------------------------------------------------------	-------------------------------------------------------	-------------------------------------------------------------------------------------

OPERE MINORI
OPERE DI SOSTEGNO: MURI
SVINCOLO DI MELARA
MURO DI SOSTEGNO PREFABBRICATO IN SX RAMPA W (MU70)
PIANTA, PROSPETTO E SEZIONI

CODICE PROGETTO DPGE0265	LIV. PROG. N. PROG. E 20	NOME FILE 0000_V04OM01STRCP01_A	REVISIONE A	SCALA: 1:100, 1:50
-----------------------------	-----------------------------	------------------------------------	----------------	-----------------------

C				
B				
A	EMISSIONE	Marzo 2021	M. Barale	A. Rodino D. Morgera
REV.	DESCRIZIONE	DATA	REDATTO	VERIFICATO APPROVATO