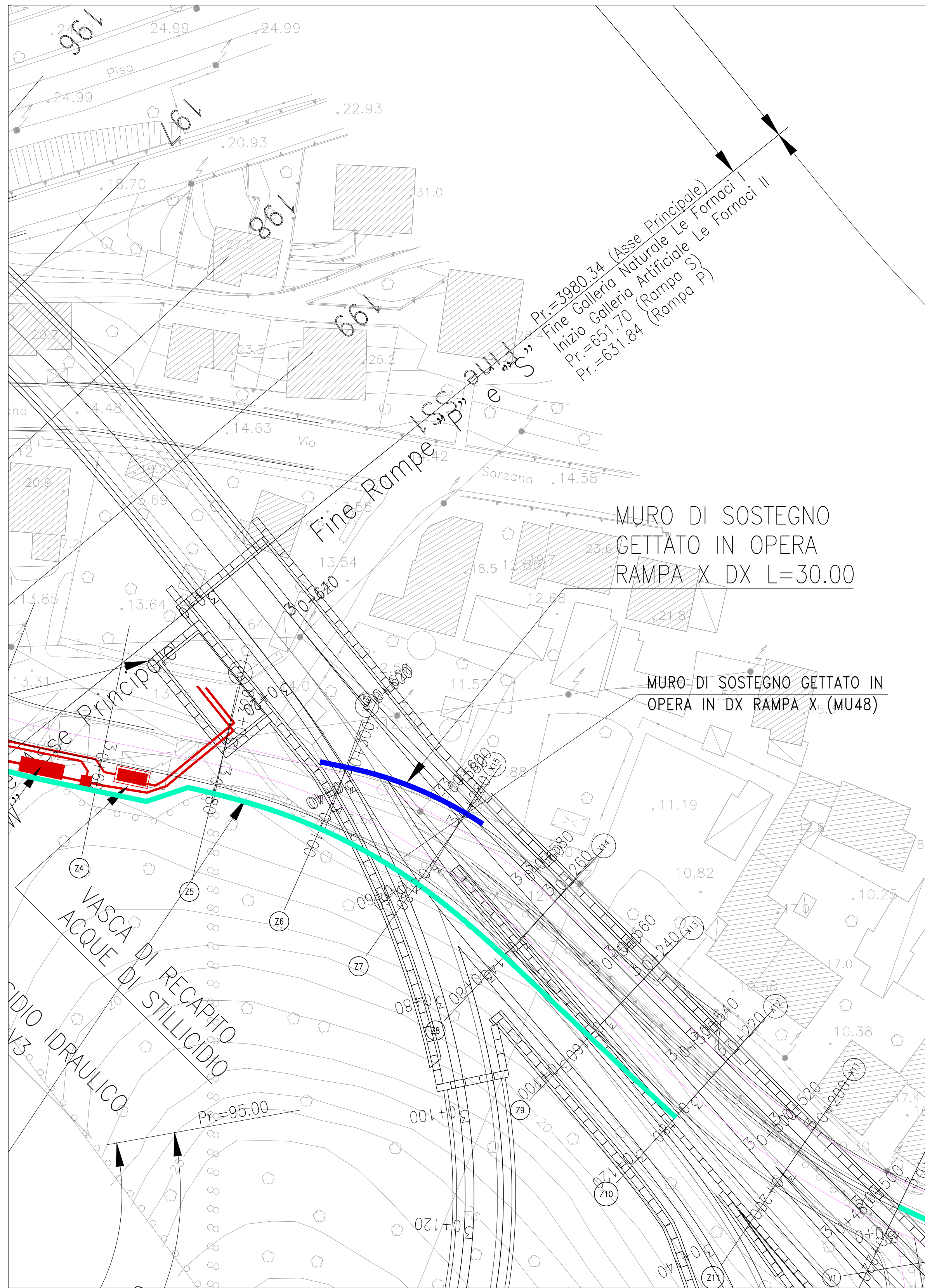
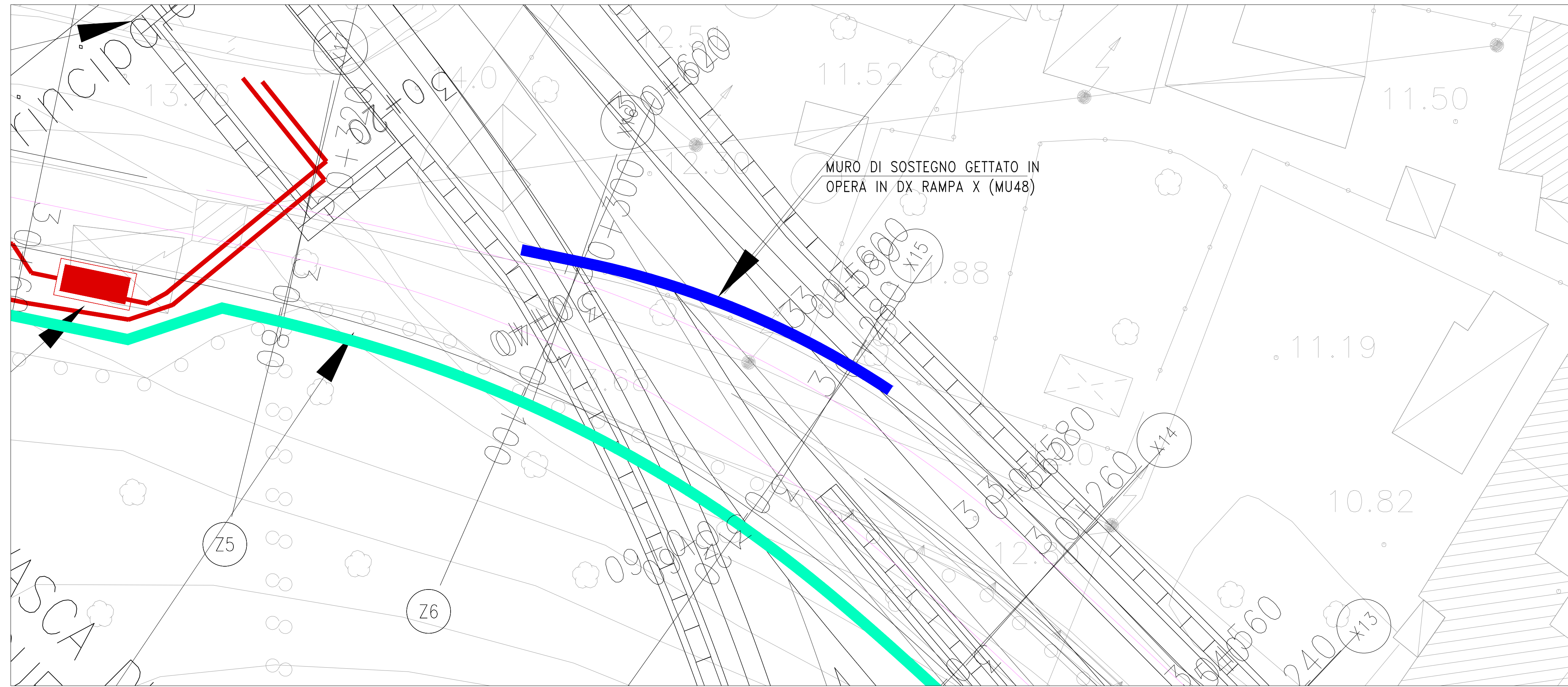


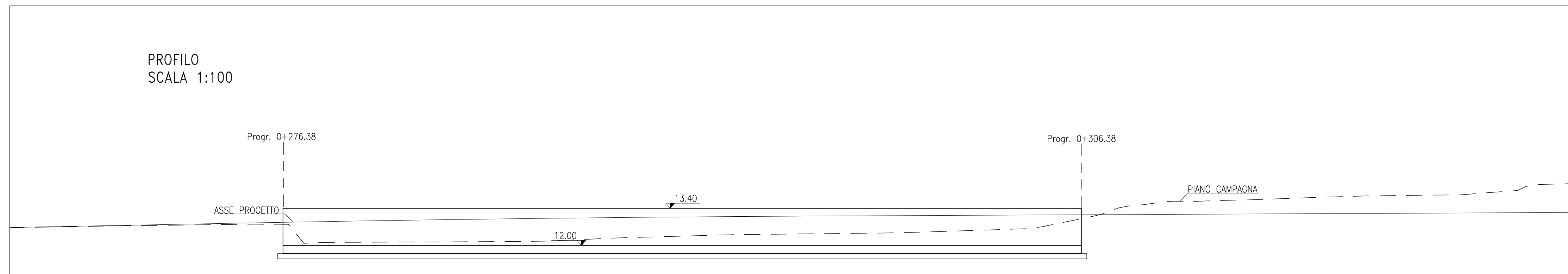
PLANIMETRIA  
SCALA 1:500



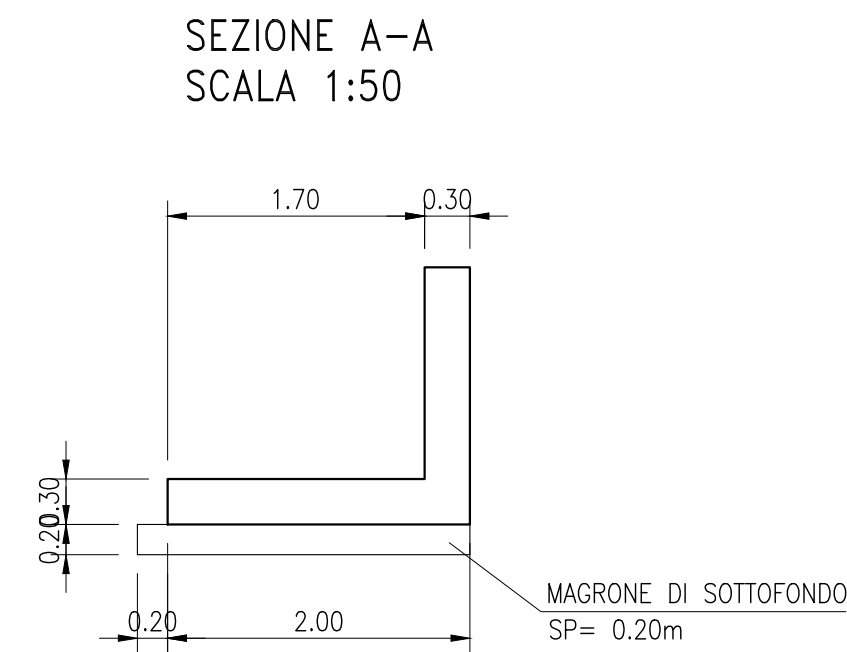
PIANTA  
SCALA 1:200



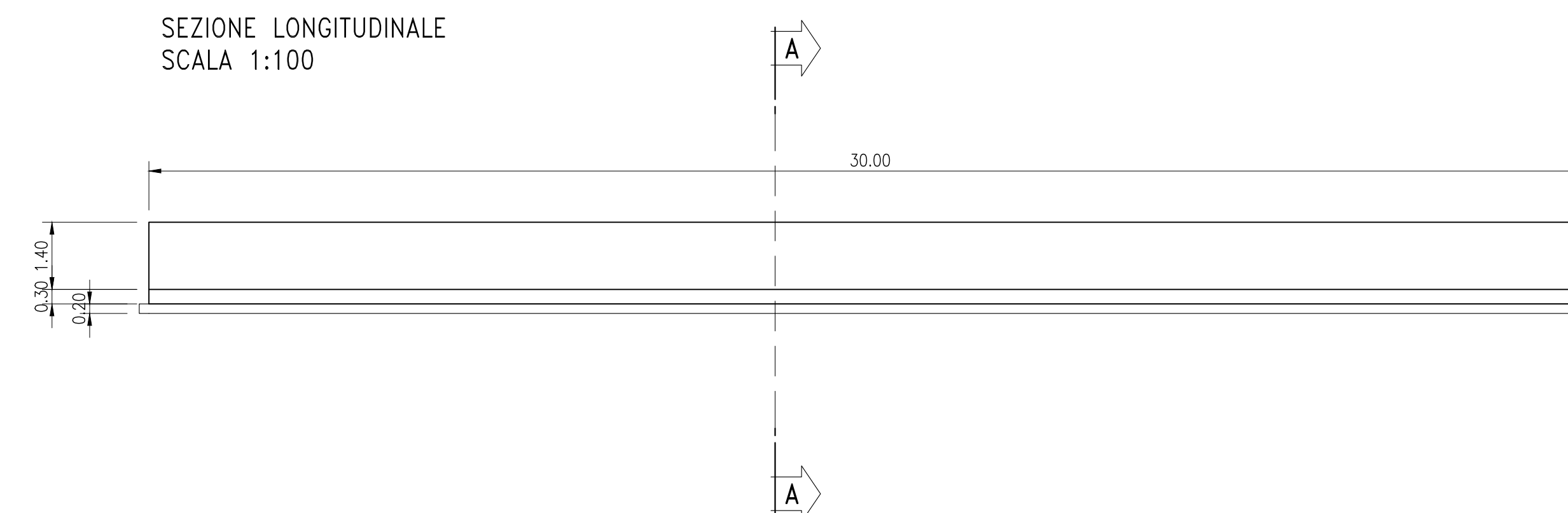
PROFILO  
SCALA 1:100



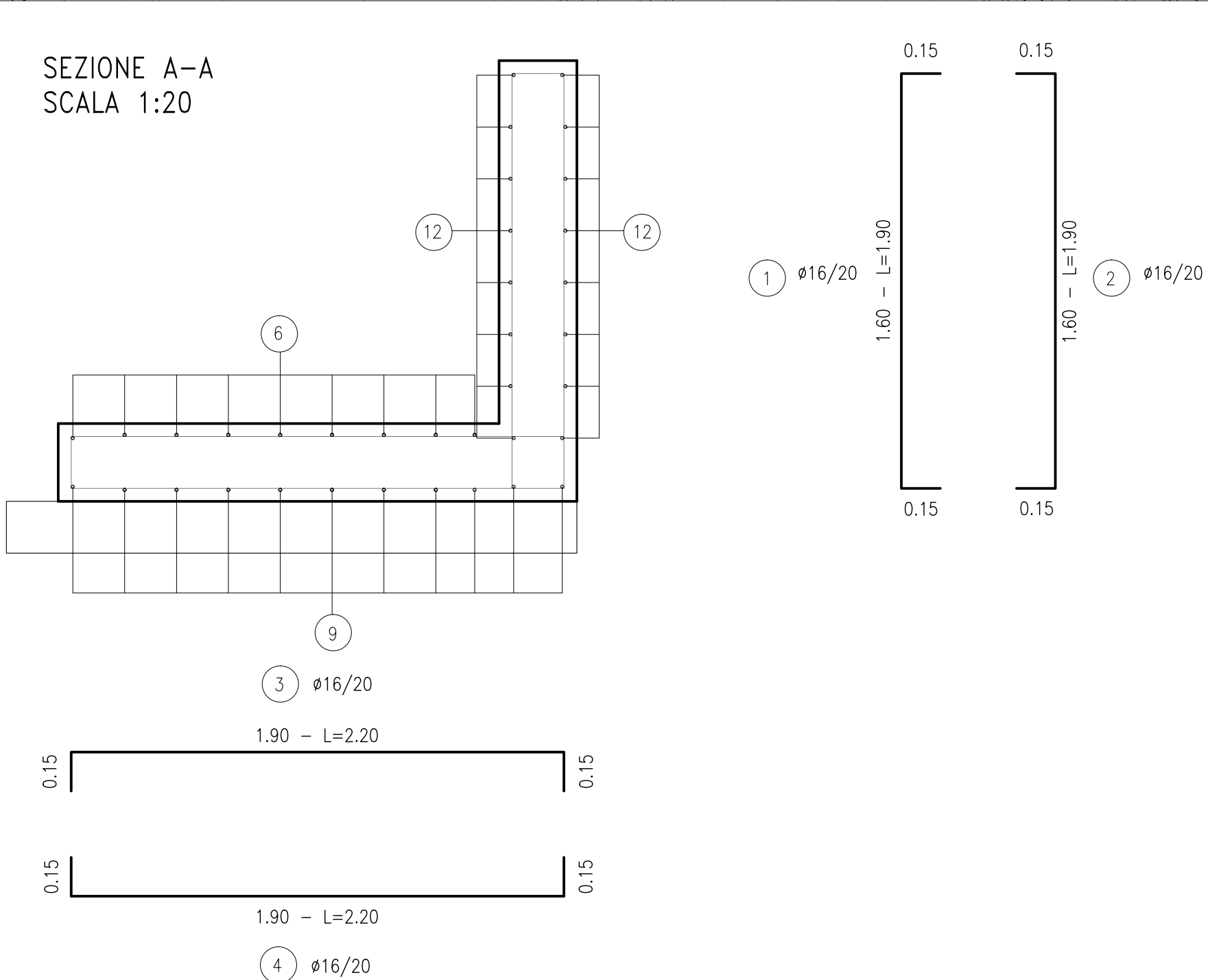
SEZIONE A-A  
SCALA 1:50



SEZIONE LONGITUDINALE  
SCALA 1:100



SEZIONE A-A  
SCALA 1:20



SEZIONE LONGITUDINALE  
SCALA 1:50

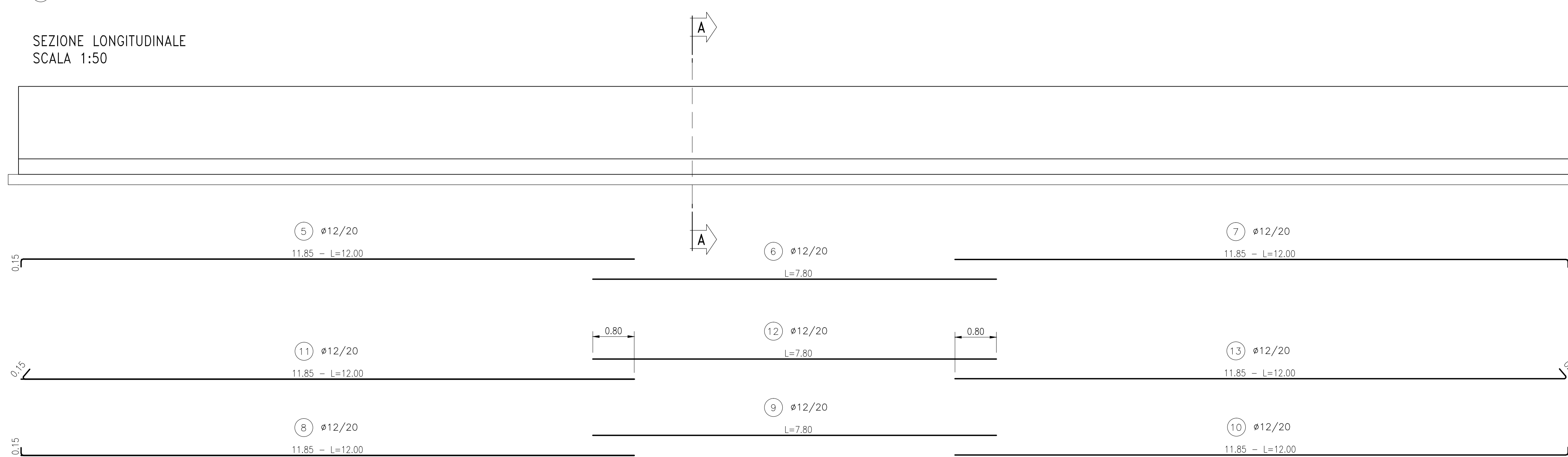


TABELLA MATERIALI

- CALCESTRUZZO MAGRO	Rck >= 20 N/mm <sup>2</sup>
- CALCESTRUZZO PER STRUTTURE IN FONDAZIONE	Rck >= 37 N/mm <sup>2</sup>
- CALCESTRUZZO PER MURI IN ELEVAZIONE	Rck >= 37 N/mm <sup>2</sup>
- ACCIAIO	B450C
- COPRIFERRO MINIMO IN ELEVAZIONE :	35 mm
- COPRIFERRO MINIMO IN FONDAZIONE :	35 mm

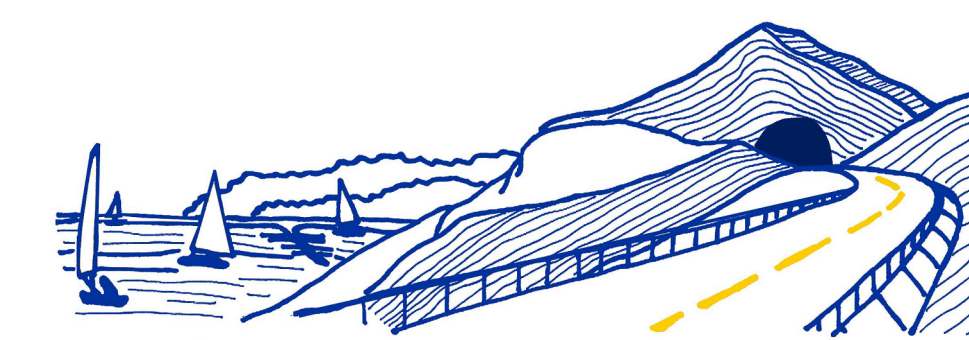
**ANAS S.p.A.**  
Direzione Progettazione e Realizzazione Lavori

VARIANTE ALLA S.S.1 AURELIA (AURELIA BIS)  
VIABILITA' DI ACCESSO ALL' HUB PORTUALE DI LA SPEZIA  
INTERCONNESSIONE TRA I CASELLI DELLA A-12 E IL PORTO DI LA SPEZIA  
3° LOTTO TRA FELETTINO E IL RACCORDO AUTOSTRADALE

PROGETTO ESECUTIVO DI STRALCIO E COMPLETAMENTO C - 3° TRATTO

PROGETTO ESECUTIVO

GE265



**CESI**  
Studio di Settore Energie Future

**TECHINT**  
Engineering & Construction

**IGEA6**  
INGEGNERIA E GEOTECNICA

VISTO IL RESPONSABILE DEL PROCEDIMENTO Ing. Fabrizio CARDONE	RESPONSABILE DELL'INTEGRAZIONE DELLE PRESTAZIONI SPECIALISTICHE Ing. Alessandro RODINO	PROGETTISTA SPECIALISTA Ing. Paolo Alberto COLETTI	IL COORDINATORE DELLA SICUREZZA IN FASE DI PROGETTAZIONE Dott. Domenico TRAMBOLI
---	---	---	---

OPERE MINORI

OPERE DI SOSTEGNO: MURI  
SVINCOLO DI MELARA - VIABILITA' LOCALE  
MURO DI SOSTEGNO GETTATO IN OPERA IN DX RAMPA X (MU48)  
CARPENTERIA E ARMATURA

CODICE PROGETTO DPGE0265	NOV. PROG. N. PROG. E 20	NOME FILE 0000_V04OM12STRCA01_A	REVISIONE A	SCALA VARIE
-----------------------------	-----------------------------	------------------------------------	----------------	----------------

C				
B				
A	EMMISSIONE	Marzo 2021	M. Barale	A. Rodino
REV.	DESCRIZIONE	DATA	REDATTO	VERIFICATO
				APPROVATO