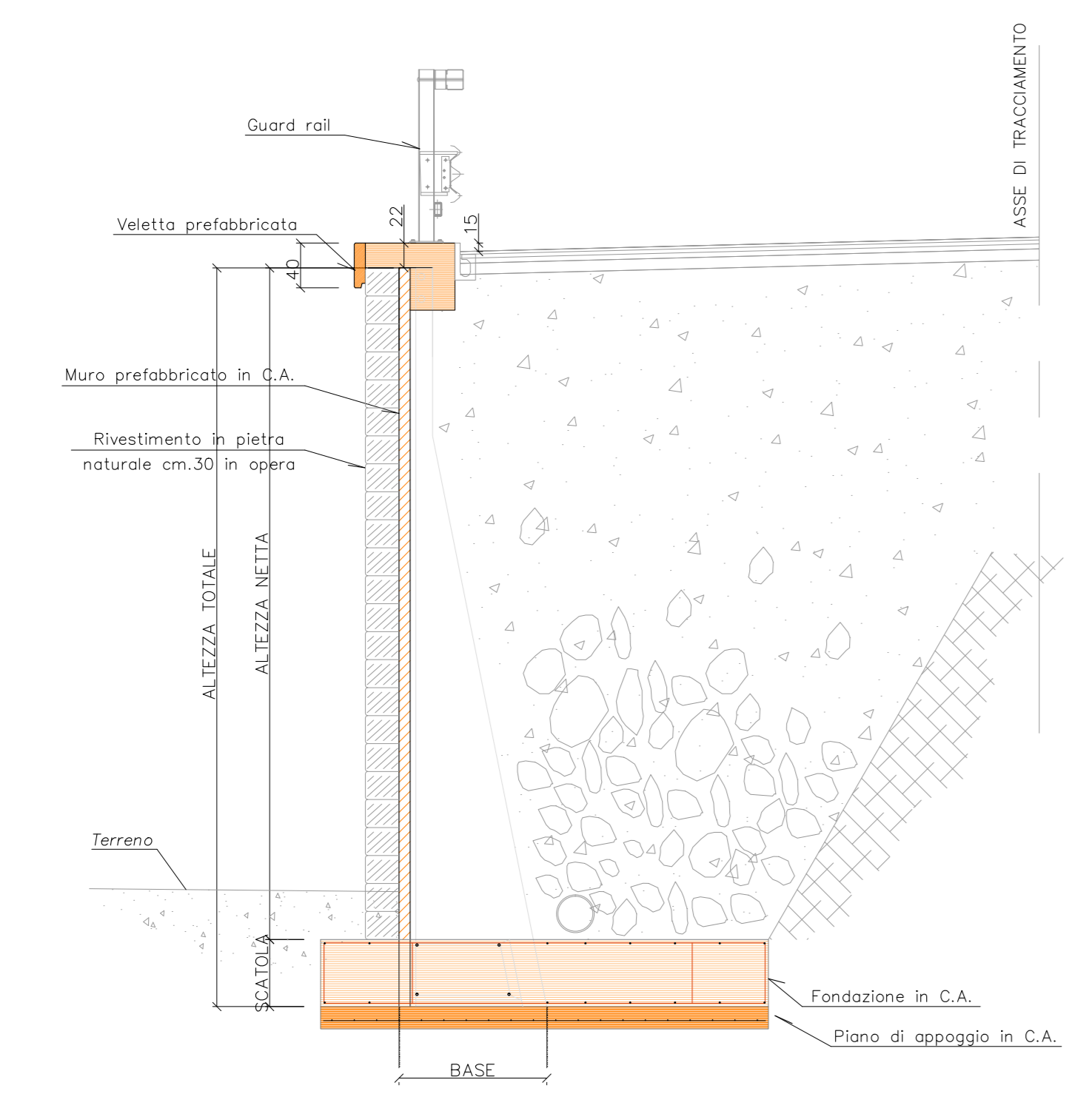


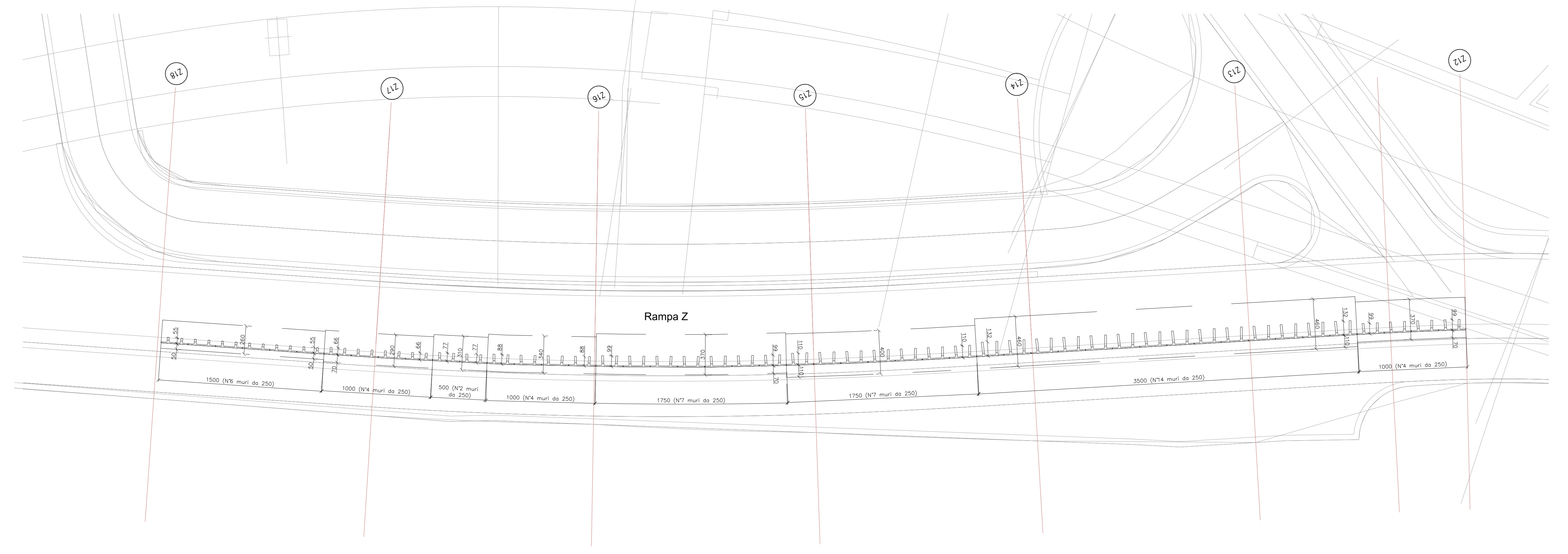
NOTE PARTICOLARI

- La portata del terreno e le opere di fondazione devono essere verificate dal Direttore dei Lavori delle strutture in opera.
- Il piano di appoggio per le strutture prefabbricate dovrà essere perfettamente piano. Le tolleranze massime ammesse sulle quote sono di 41 cm.
- Tutte le quote e le dimensioni sono espresse in centimetri salvo diverse indicazioni.

SEZIONE TIPO MURO SOSTEGNO



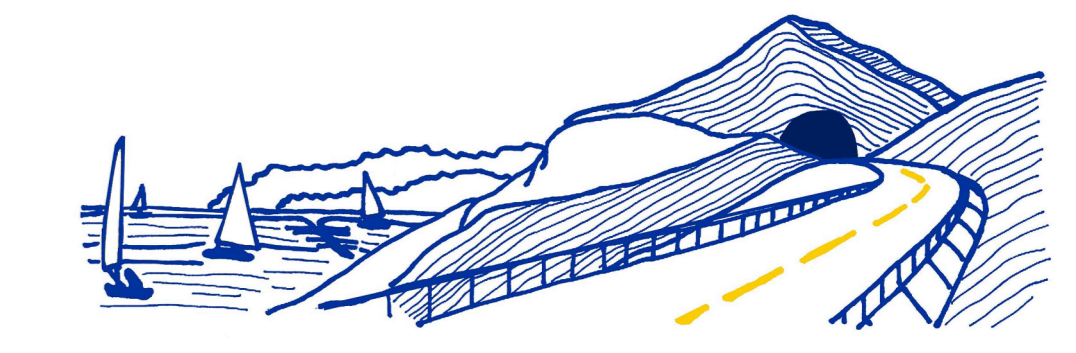
PIANTA Scale 1:200



ANAS S.p.A.
 Direzione Progettazione e Realizzazione Lavori

VARIANTE ALLA S.S.1 AURELIA (AURELIA BIS)
 VIABILITA' DI ACCESSO ALL' HUB PORTUALE DI LA SPEZIA
 INTERCONNESSIONE TRA I CASELLI DELLA A-12 E IL PORTO DI LA SPEZIA
 3° LOTTO TRA FOLETTINO E IL RACCORDO AUTOSTRADALE

PROGETTO ESECUTIVO DI STRALCIO E COMPLETAMENTO C - 3° TRATTO
PROGETTO ESECUTIVO GE265



| | | | |
|--|---|---|--|
| VISTO IL RESPONSABILE DEL PROCEDIMENTO Ing. Elisabetta CARONE | RESPONSABILE DELL'INTEGRAZIONE DELLE PRESTAZIONI SPECIALISTICHE Ing. Alessandro RIZZARDI | PROGETTISTA SPECIALISTA Ing. Paolo Alberto COLETTI | IL COORDINATORE DELLA SICUREZZA IN FASE DI PROGETTAZIONE Dot. Domenico TRIMBOLI |
|--|---|---|--|

OPERE MINORI
 OPERE DI SOSTEGNO: MURI
 SVINCOLO DI MELARA - VIABILITA' LOCALE
 MURO DI SOSTEGNO PREFABBRICATO IN SX RAMPA Z (MU51)
 PLANIMETRIA, PROSPETTO, PIANTE E SEZIONI

| | | | | |
|-----------------------------|--------------------------------|------------------------------------|----------------|----------------------|
| CODICE PROGETTO DPGE0265 | LV. PROG. N. PROG. E 2.0 | NOME FILE 0000_V04DM13STRCP01_A | REVISIONE A | SCALA 1:100, 1:50 |
| PROGETTO | CODICE ELAB. V04OM13STRCP01 | | | |
| C | | | | |
| B | | | | |
| A | EMISIONE | Marzo 2021 | M. Barale | A. Rodino |
| REV. | DESCRIZIONE | DATA | REDATTO | VERIFICATO |
| | | | | APPROVATO |
| | | | | D. Morgera |