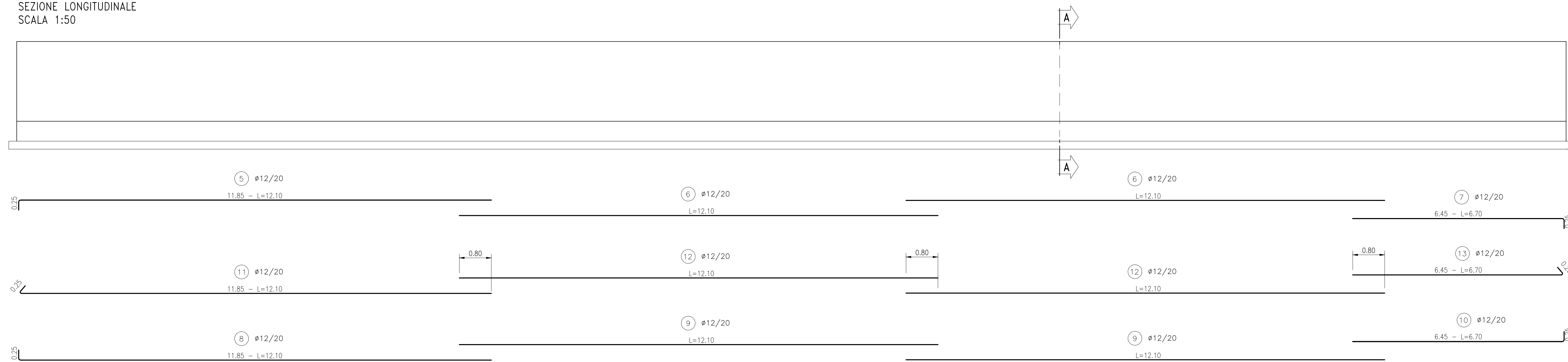
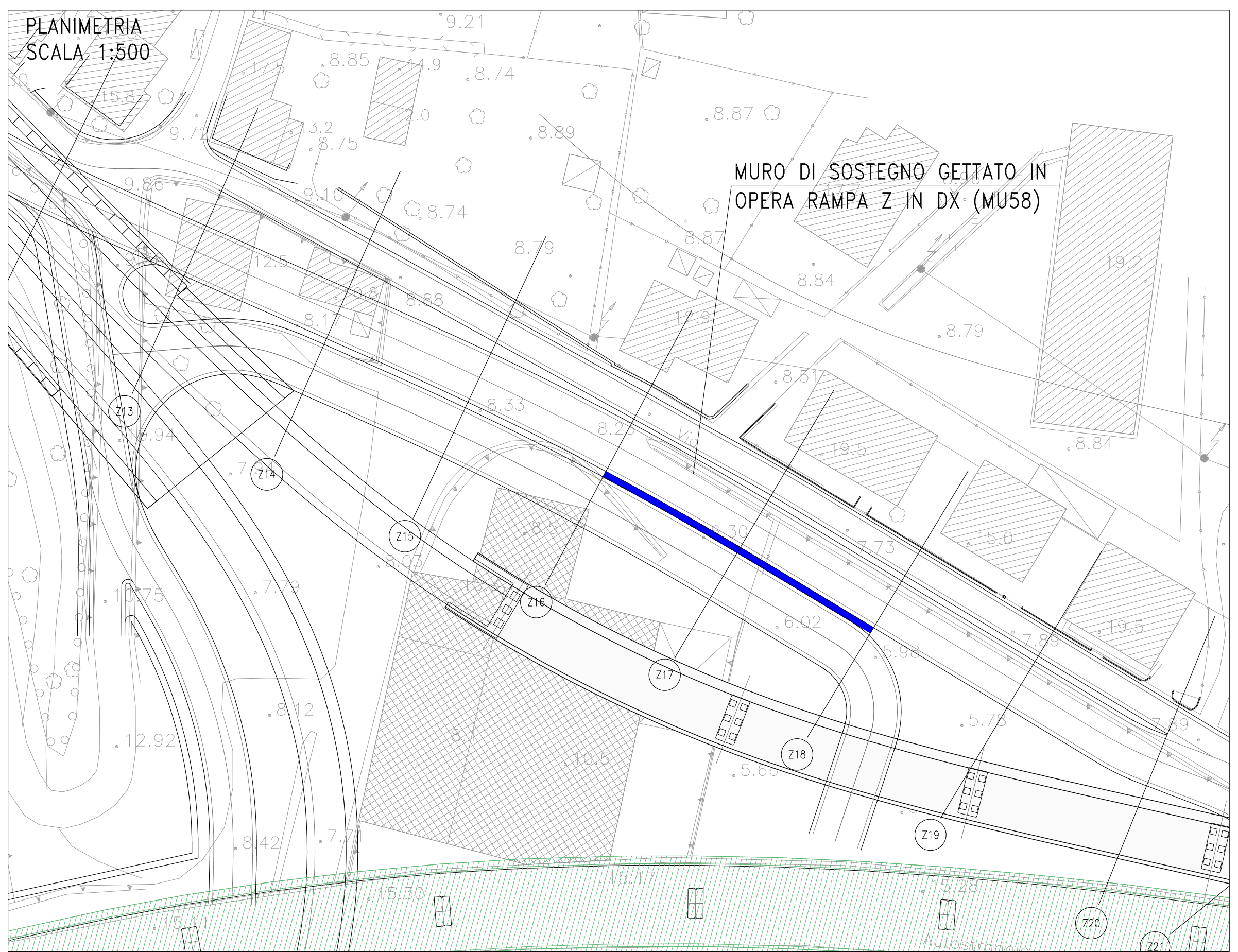
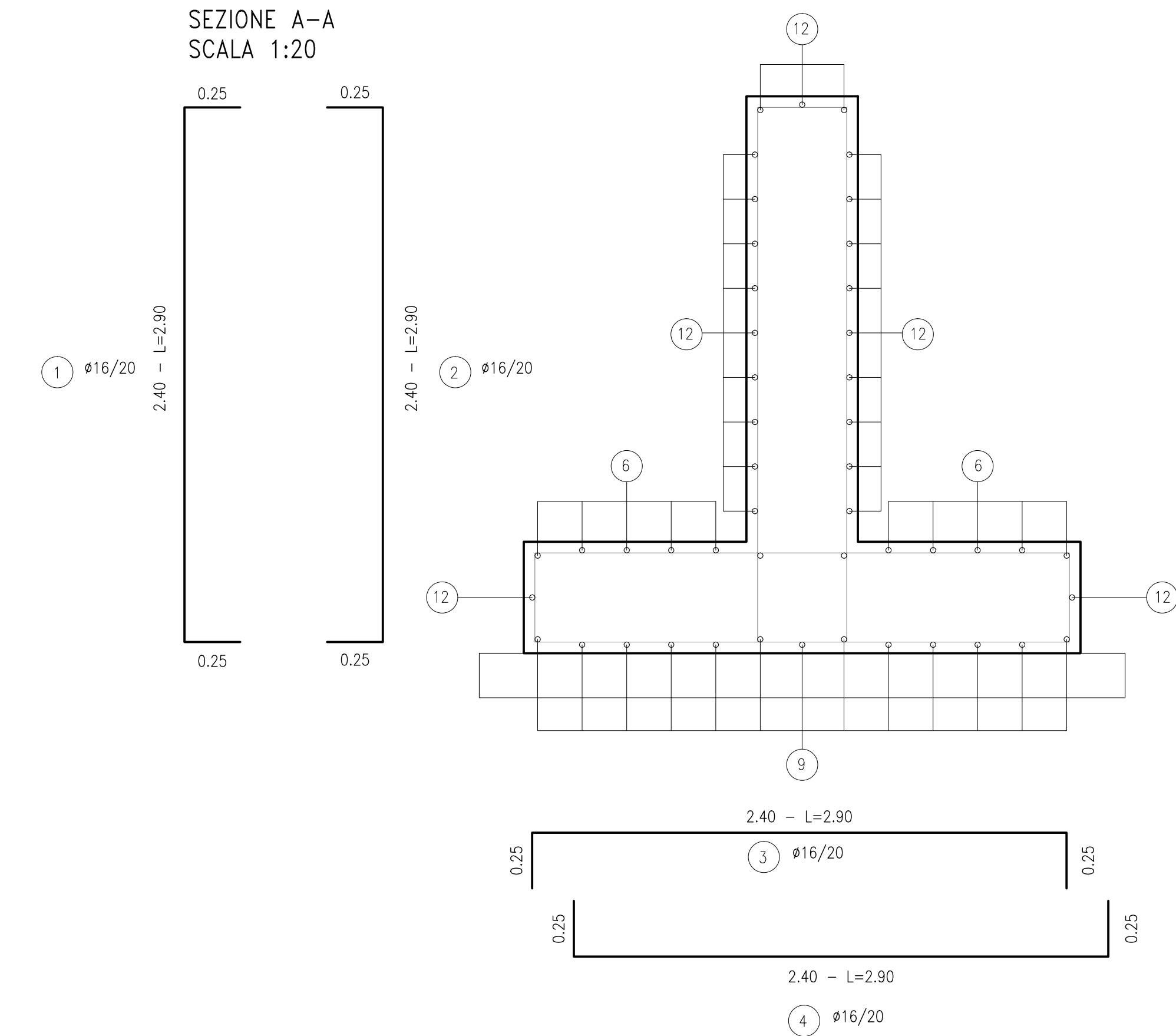


SEZIONE LONGITUDINALE
SCALA 1:50



SEZIONE A-A
SCALA 1:20



MURO DI SOSTEGNO GETTATO IN OPERA RAMPA Z IN DX (MU58)

PROFILO
SCALA 1:100

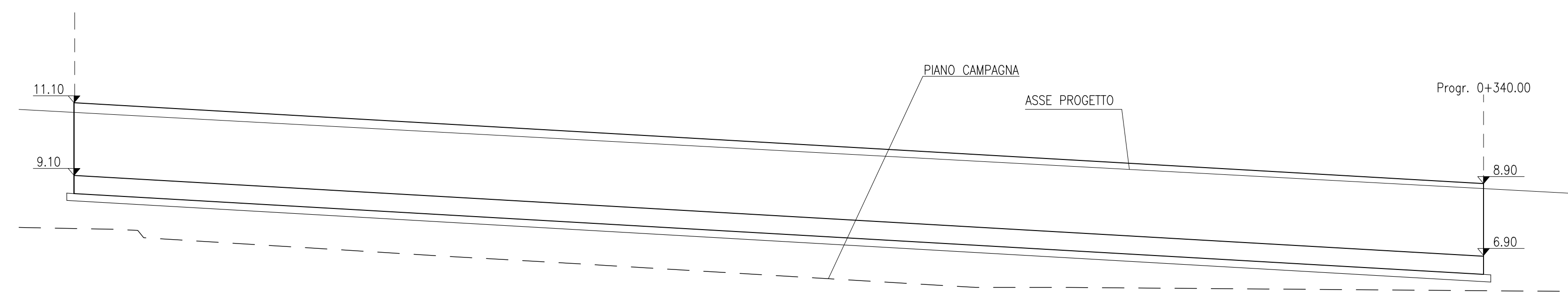


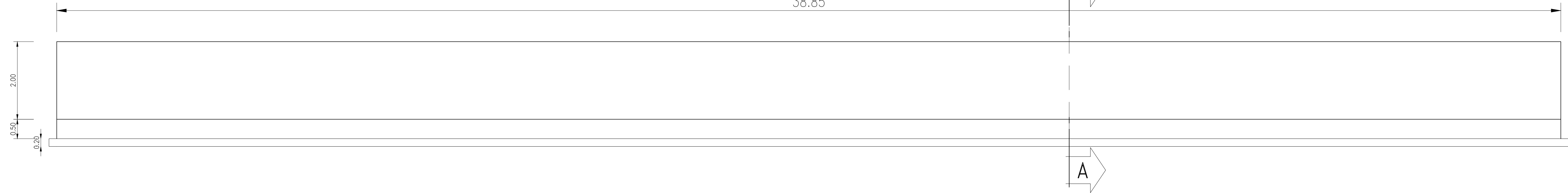
TABELLA MATERIALI

- CALCESTRUZZO MAGRO	Rck >= 20 N/mm ²
- CALCESTRUZZO PER STRUTTURE IN FONDAZIONE	Rck >= 37 N/mm ²
- CALCESTRUZZO PER MURI IN ELEVAZIONE	Rck >= 37 N/mm ²
- ACCIAIO	B450C
- COPRIFERRO MINIMO IN ELEVAZIONE:	35 mm
- COPRIFERRO MINIMO IN FONDAZIONE:	35 mm

CARPENTERIA



SEZIONE LONGITUDINALE
SCALA 1:50



ANAS S.p.A.
Direzione Progettazione e Realizzazione Lavori

**VARIANTE ALLA S.S.1 AURELIA (AURELIA BIS)
VIABILITA' DI ACCESSO ALL' HUB PORTUALE DI LA SPEZIA
INTERCONNESSIONE TRA I CASELLI DELLA A-12 E IL PORTO DI LA SPEZIA
3° LOTTO TRA FELETTINO E IL RACCORDO AUTOSTRADALE**

PROGETTO ESECUTIVO DI STRALCIO E COMPLETAMENTO C - 3° TRATTO

PROGETTO ESECUTIVO GE265

VISTO: IL RESPONSABILE DEL PROCEDIMENTO	RESPONSABILE DELL'INTEGRAZIONE DELLE PRESTAZIONI SPECIALISTICHE	PROGETTISTA SPECIALISTA	IL COORDINATORE DELLA SICUREZZA IN FASE DI PROGETTAZIONE
Ing. Fabrizio CARDONE	Ing. Alessandro RODINO	Ing. Paolo Alberto COLETTI	Dott. Domenico TRIMBOLI

OPERE MINORI
OPERE DI SOSTEGNO: MURI
SVINCOLO DI MELARA - VIABILITA' LOCALE
MURO DI SOSTEGNO GETTATO IN OPERA IN DX RAMPA Z (MU58)
CARPENTERIA E ARMATURA

CODICE PROGETTO	NOME FILE	REVISIONE	SCALA:
PROGETTO	0000_V04OM14STRCA01_A		
DPGE0265	LIV. PROG. N. PROG.		
E 20	CODICE ELAB.	V04 OM14 STRCA01	A
			VARIE

C					
B					
A	EMMISSIONE	Marzo 2021	M. Barale	A. Rodino	D. Morgera
REV.	DESCRIZIONE	DATA	REDATTO	VERIFICATO	APPROVATO