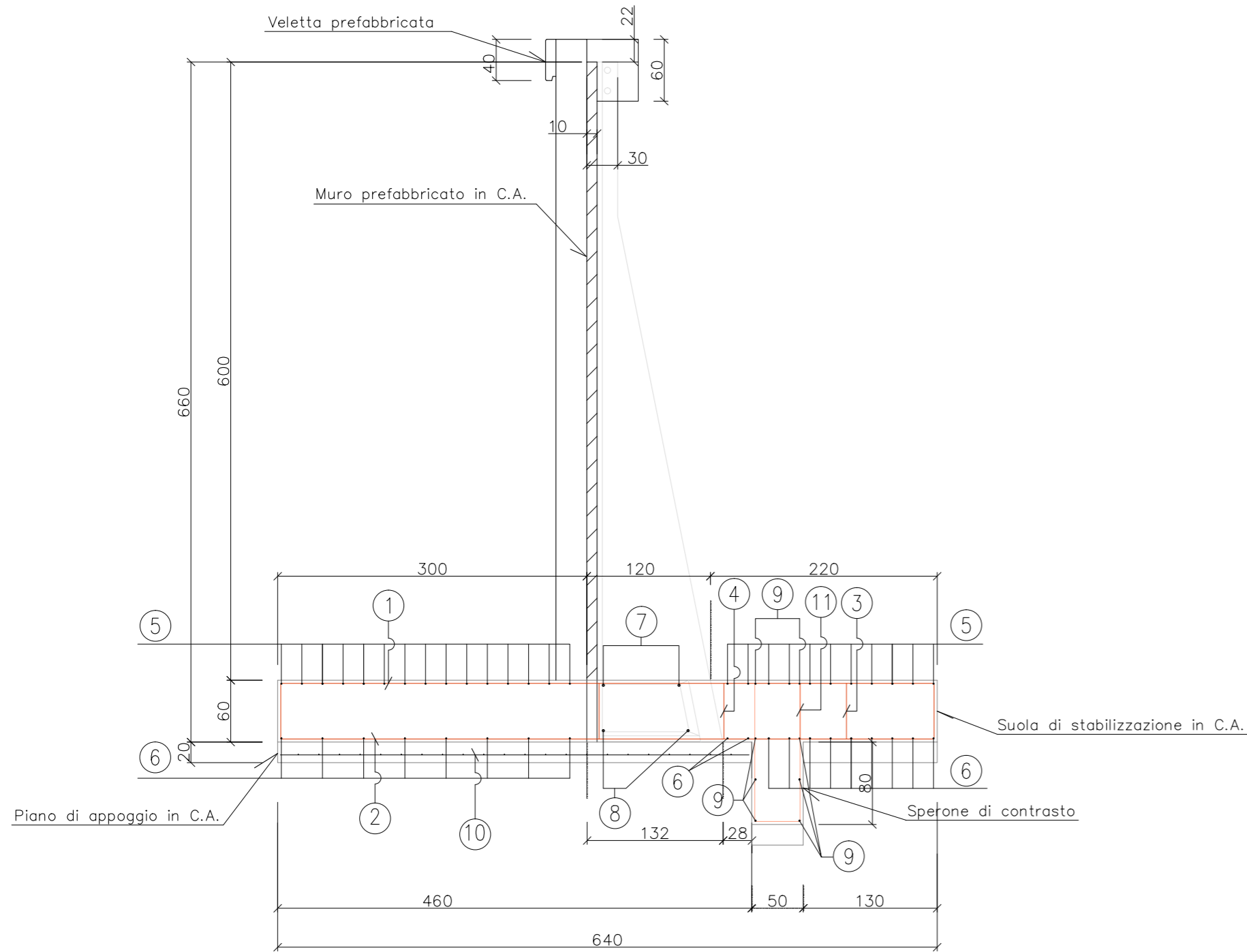
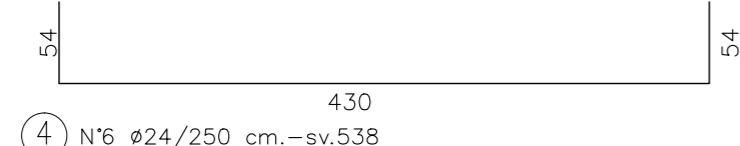
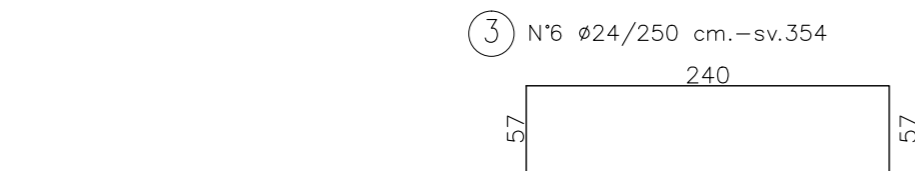
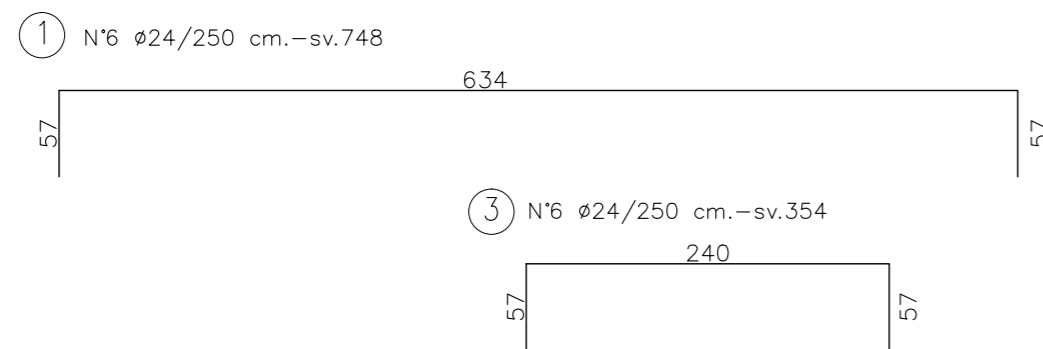
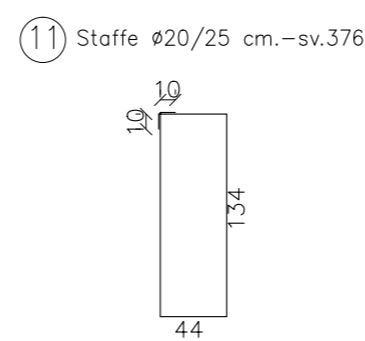
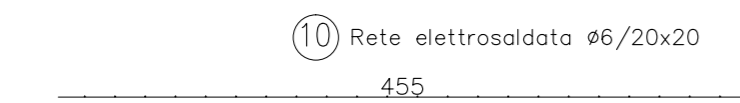


**SEZIONE MURO PREFABBRICATO  
TIPO G**

H= 660 CON STABILIZZAZIONE DA 60 cm.  
Scala 1:50

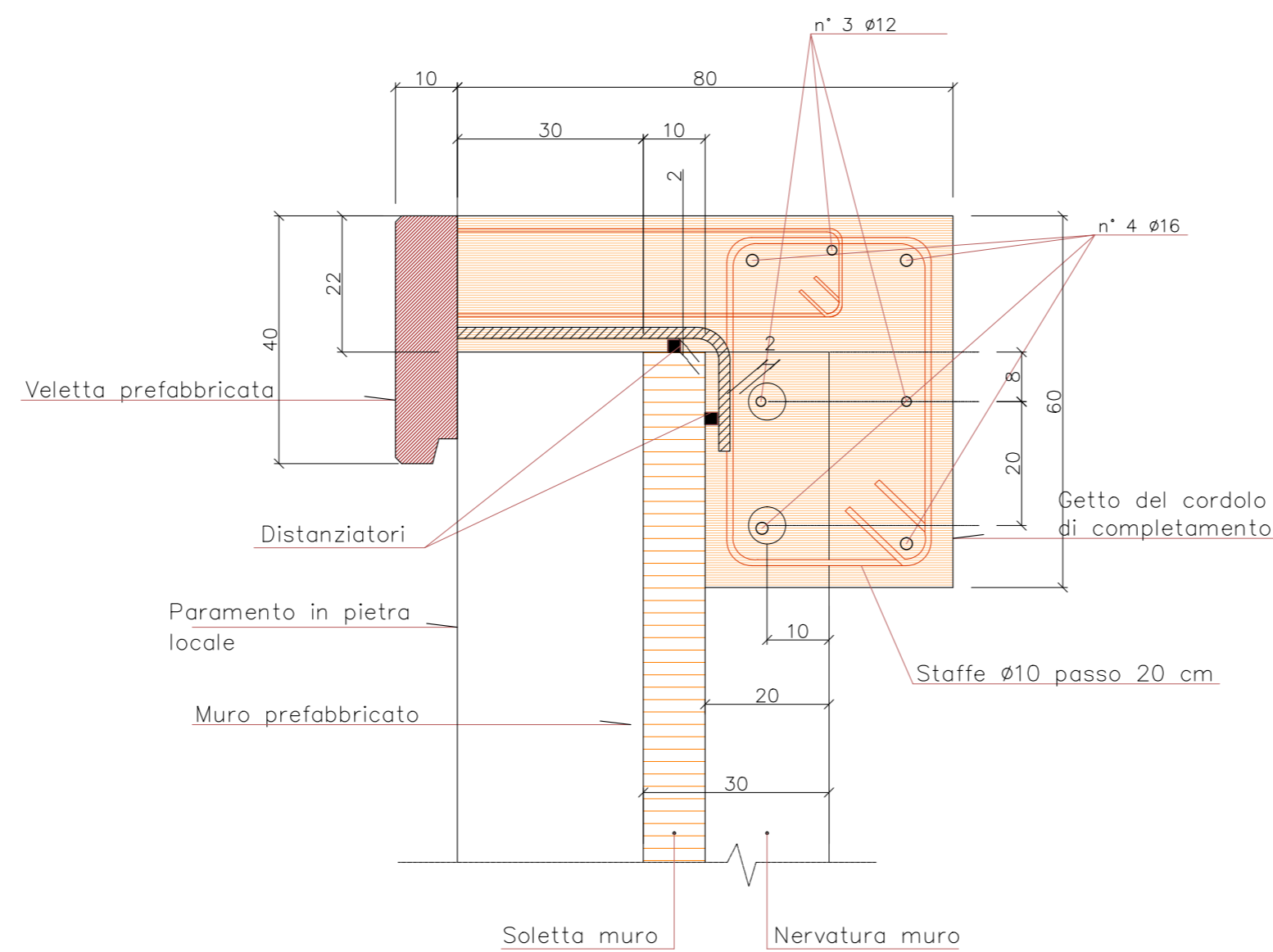


POSIZIONE 1	N°6 Ø24/250 cm. sv.748 cm
POSIZIONE 2	N°6 Ø24/250 cm. sv.742 cm
POSIZIONE 3	N°6 Ø24/250 cm. sv.354 cm
POSIZIONE 4	N°6 Ø24/250 cm. sv.538 cm
POSIZIONE 5	N°26 Ø10/20 sv.250 cm
POSIZIONE 6	N°26 Ø10/20 sv.250 cm
POSIZIONE 7	N°2 Ø24 sv.250 cm
POSIZIONE 8	N°2 Ø24 sv.250 cm
POSIZIONE 9	N°8 Ø10 sv.250 cm
POSIZIONE 10	Rete elettrosaldata N°1 Ø6/20 x 20 cm. sv.455 x 250 cm
POSIZIONE 11	Staffe N°10 Ø20/25 cm. sv.376 cm



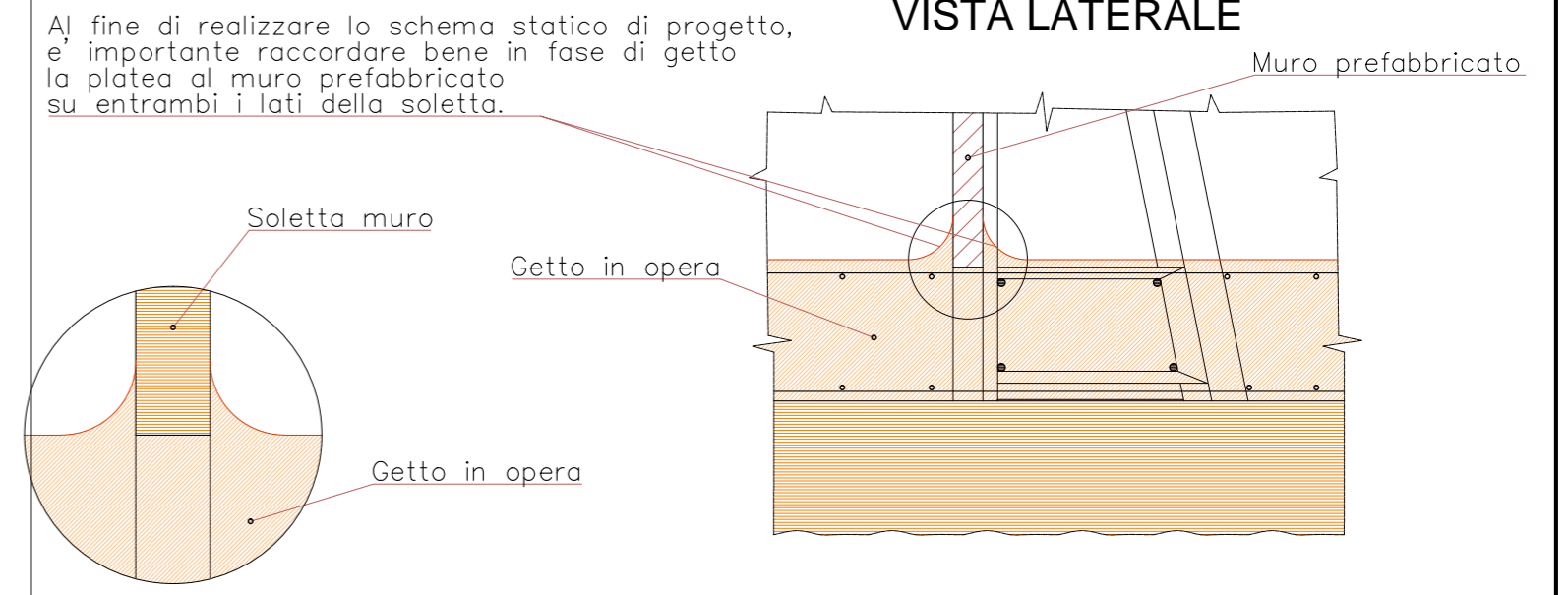
**PARTICOLARE VELETTA PREFABBRICATA  
PER MURI PREFABBRICATI RIVESTITI IN PIETRA LOCALE**

Scala 1:10

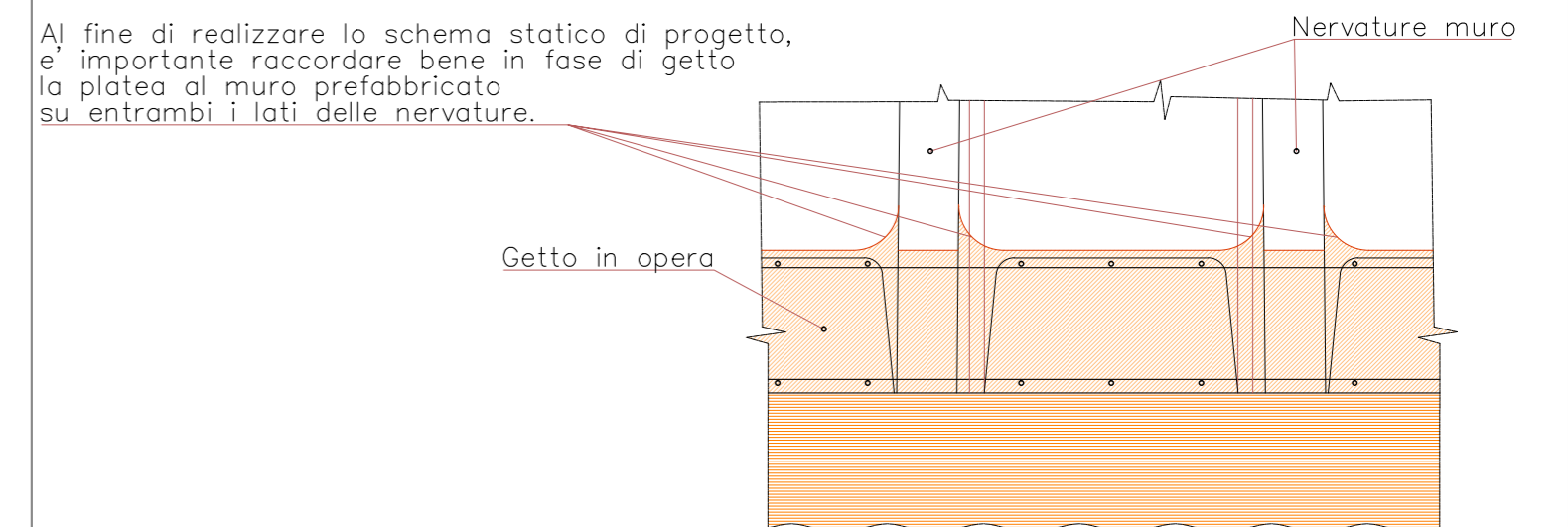


**PARTICOLARE COSTRUTTIVO PER MURI TIPO "T"**

**VISTA LATERALE**



**VISTA DALLE NERVATURE**



**PRESCRIZIONI PER I MATERIALI**

calcestruzzo prefabbricato : C35/45 classe esposizione: XD1  
calcestruzzo in opera per fondazioni: C25/30 classe esposizione: XC2  
calcestruzzo in opera piani d'appoggio: C16/20  
acciaio : B450C

**NOTE PARTICOLARI**

- La portanza del terreno e le opere di fondazione devono essere verificate dal Direttore dei Lavori delle strutture in opera.
- Il piano di appoggio per le strutture prefabbricate dovrà essere perfettamente piano. Le tolleranze massime ammesse sulle quote sono di ±1 cm.
- Tutte le quote e le dimensioni sono espresse in centimetri salvo diverse indicazioni.



**ANAS S.p.A.**

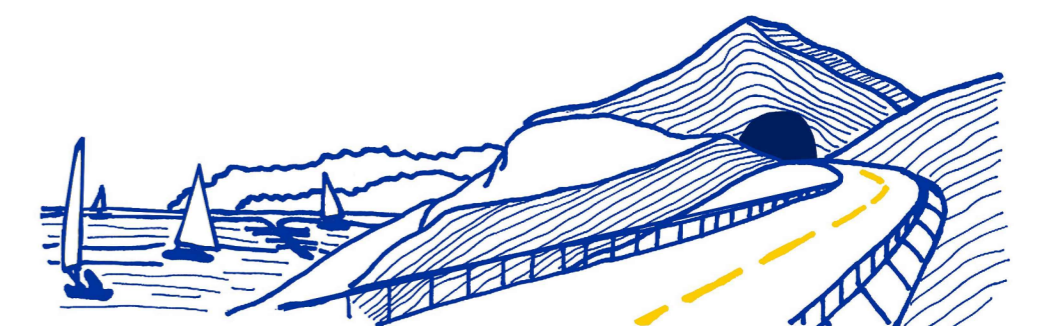
Direzione Progettazione e Realizzazione Lavori

**VARIANTE ALLA S.S.1 AURELIA (AURELIA BIS)  
VIABILITA' DI ACCESSO ALL' HUB PORTUALE DI LA SPEZIA  
INTERCONNESSIONE TRA I CASELLI DELLA A-12 E IL PORTO DI LA SPEZIA  
3° LOTTO TRA FELETTINO E IL RACCORDO AUTOSTRADALE**

**PROGETTO ESECUTIVO DI STRALCIO E COMPLETAMENTO C - 3° TRATTO**

**PROGETTO ESECUTIVO**

**GE265**



VISTO: IL RESPONSABILE DEL PROCEDIMENTO  
Ing. Fabrizio CARDONE

RESPONSABILE DELL'INTEGRAZIONE DELLE PRESTAZIONI SPECIALISTICHE  
Ing. Alessandro RODINO

PROGETTISTA SPECIALISTA  
Ing. Paolo Alberto COLETTI

IL COORDINATORE DELLA SICUREZZA IN FASE DI PROGETTAZIONE  
Dott. Domenico TRIMBOLI

**OPERE MINORI  
OPERE DI SOSTEGNO: MURI  
SVINCOLO DI MELARA - VIABILITA' LOCALE  
MURO DI SOSTEGNO PREFABBRICATO IN DX RAMPA Z (MU49)  
ARMATURA**

CODICE PROGETTO	NOME FILE	REVISIONE	SCALA:
DPGE0265	0000_V04OM16STRAR01_A	A	VARIE
PROGETTO	LIV. PROG. N. PROG.	CODICE ELAB.	
		V04OM16STRAR01	

C					
B					
A	EMISSIONE	Marzo 2021	M. Barale	A. Rodino	D. Morgera
REV.	DESCRIZIONE	DATA	REDATTO	VERIFICATO	APPROVATO