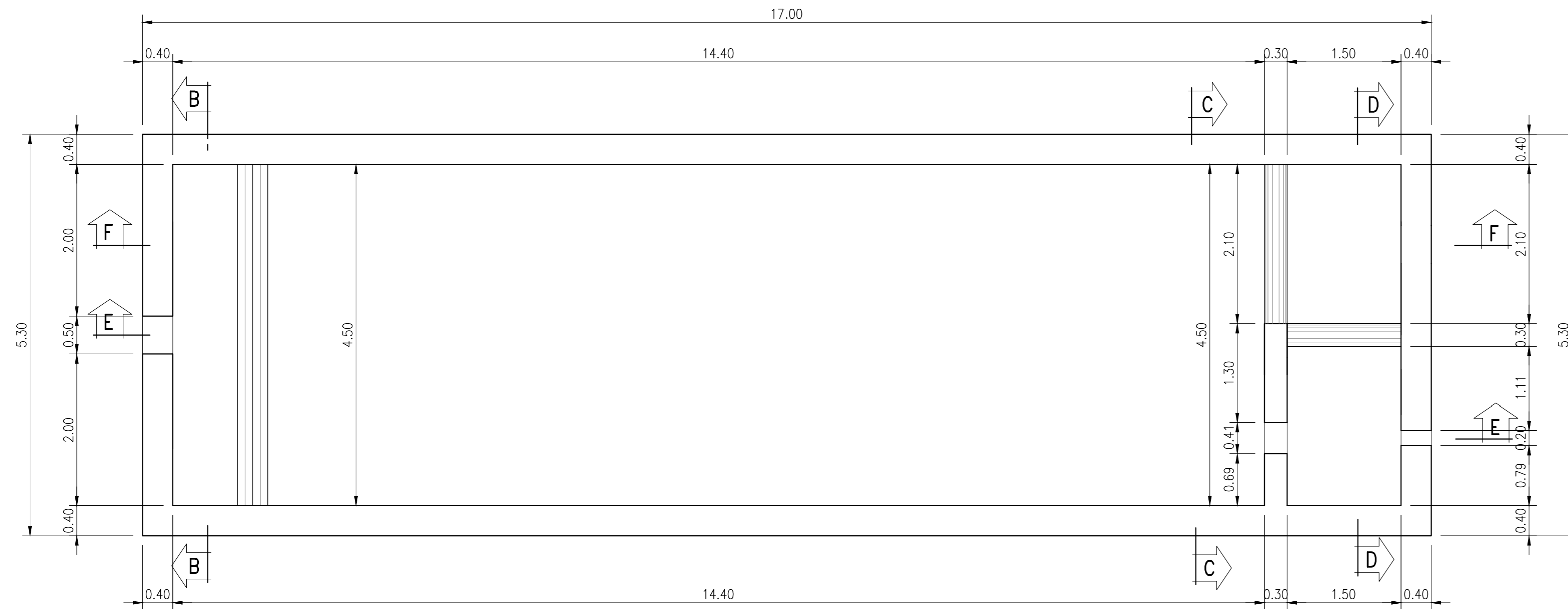
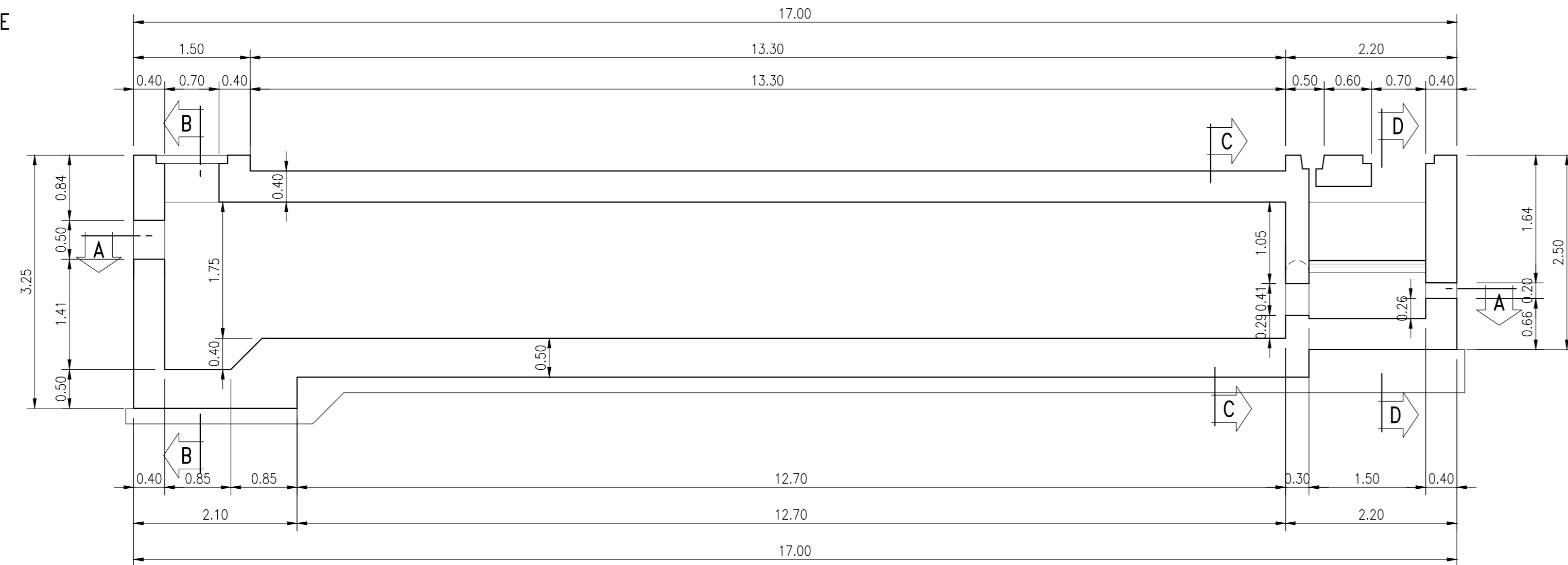


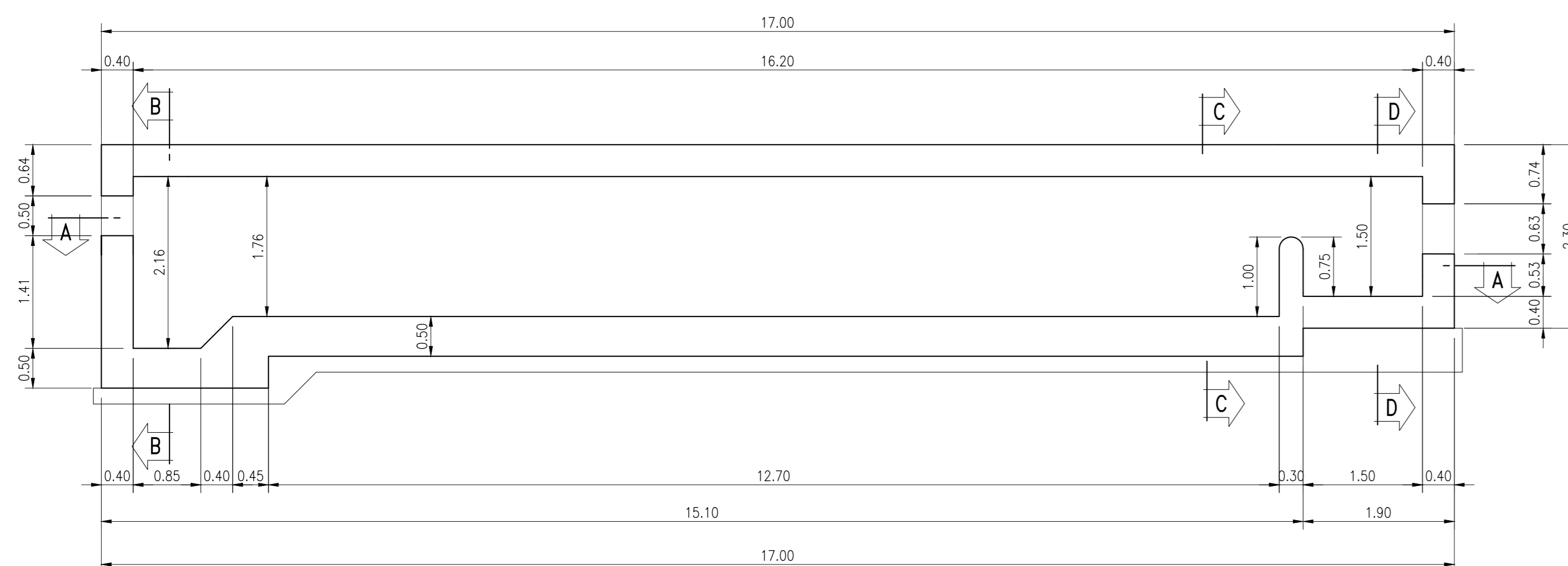
PIANTA
scala 1:50



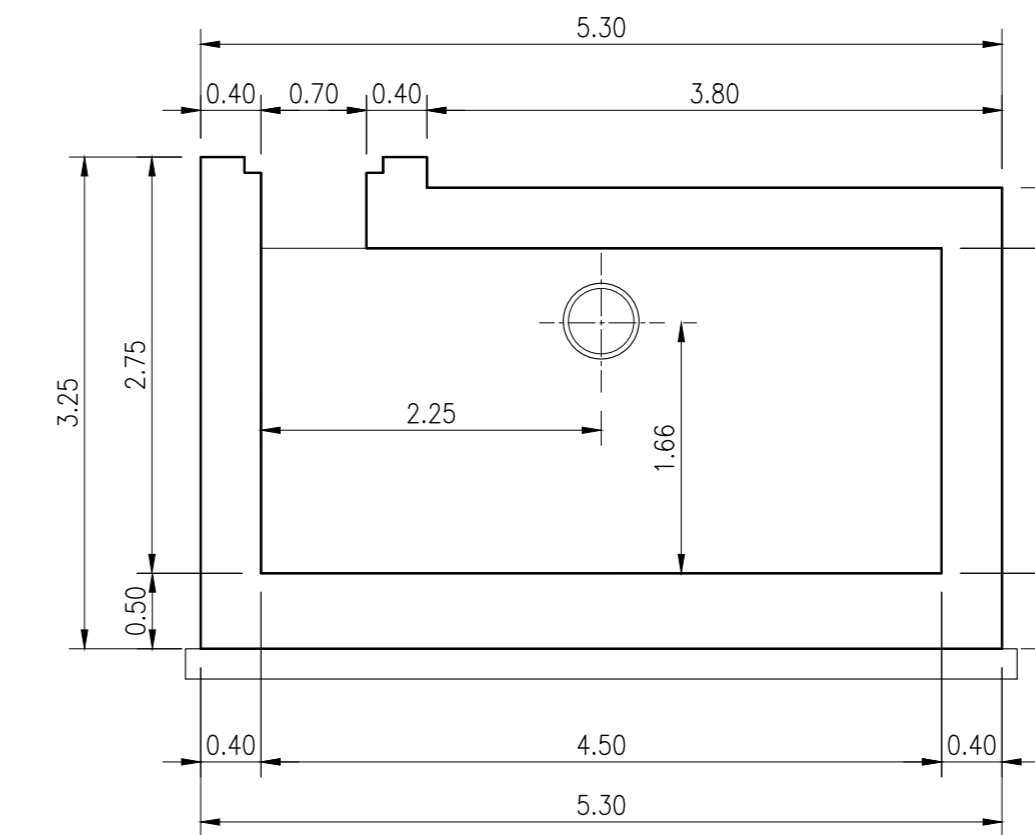
SEZIONE E-E
scala 1:50



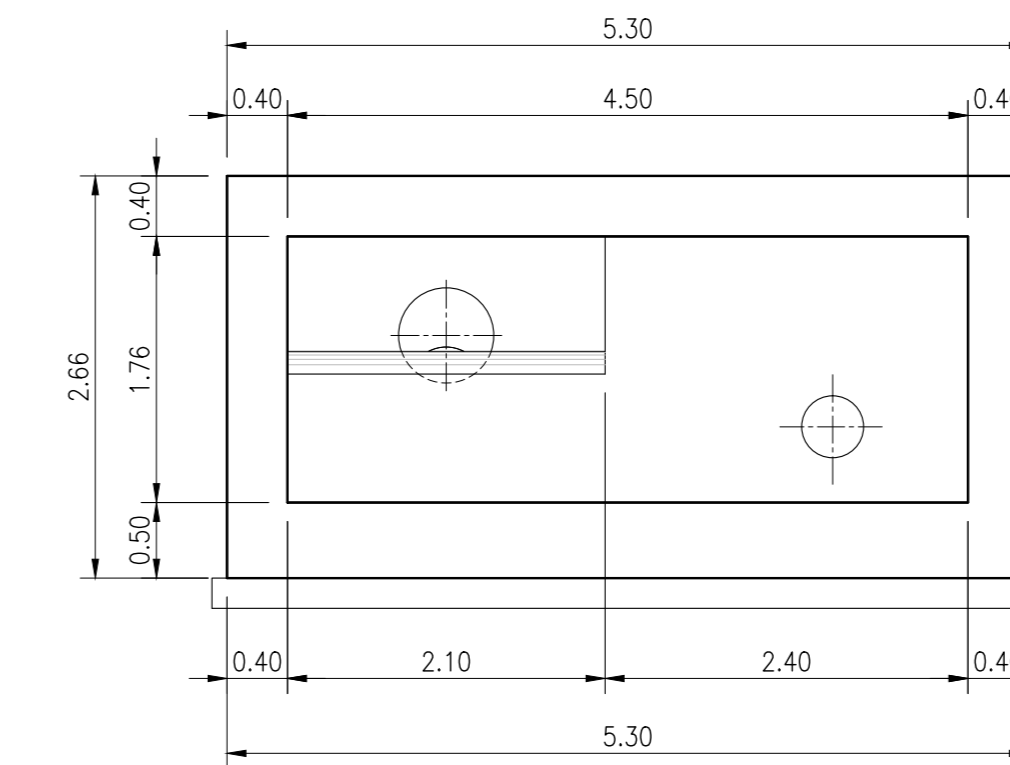
SEZIONE F-F
scala 1:50



SEZIONE B-B
scala 1:50



SEZIONE C-C
scala 1:50



SEZIONE D-D
scala 1:50

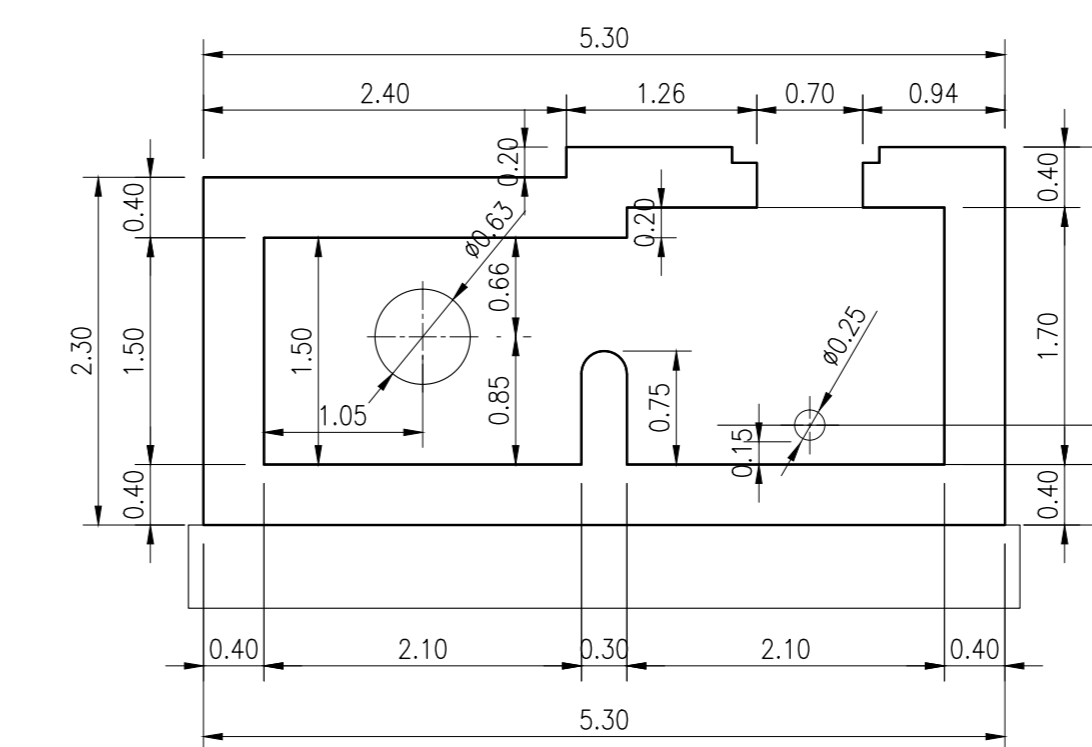


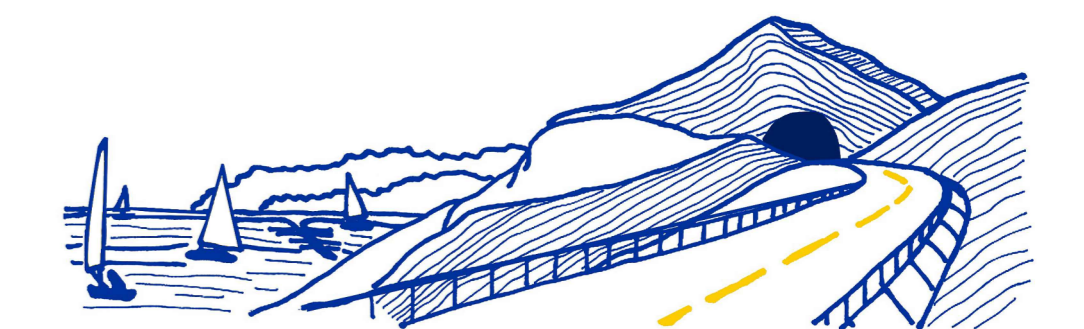
TABELLA MATERIALI	
- CALCESTRUZZO MAGRO	Rck >= 20 N/mm ²
- CALCESTRUZZO PER STRUTTURE IN FONDAZIONE	Rck >= 37 N/mm ²
- CALCESTRUZZO PER MURI IN ELEVAZIONE	Rck >= 37 N/mm ²
- ACCIAIO	B450C
- COPRIFERRO MINIMO IN ELEVAZIONE :	35 mm
- COPRIFERRO MINIMO IN FONDAZIONE :	35 mm

 **ANAS S.p.A.**
Direzione Progettazione e Realizzazione Lavori

VARIANTE ALLA S.S.1 AURELIA (AURELIA BIS)
VIABILITA' DI ACCESSO ALL' HUB PORTUALE DI LA SPEZIA
INTERCONNESSIONE TRA I CASELLI DELLA A-12 E IL PORTO DI LA SPEZIA
3° LOTTO TRA FELETTINO E IL RACCORDO AUTOSTRADALE

PROGETTO ESECUTIVO DI STRALCIO E COMPLETAMENTO C - 3° TRATTO

PROGETTO ESECUTIVO **GE265**



CESI **TECHINT** **ICEG**
Shipping & Better Energy Future **Engineering & Construction** **INGEGNERIA**
Assistenza **SERVIZI INTEGRATI DI INGEGNERIA** **Assistenza**

VISTO: IL RESPONSABILE DEL PROCEDIMENTO	RESPONSABILE DELL'INTEGRAZIONE DELLE PRESTAZIONI SPECIALISTICHE	PROGETTISTA SPECIALISTA	IL COORDINATORE DELLA SICUREZZA IN FASE DI PROGETTAZIONE
Ing. Fabrizio CARONE	Ing. Alessandro RODINO	Ing. Paolo Alberto COLETTI	Dott. Domenico TRIMBOLI

OPERE MINORI
RACCOLTA ACQUE DI PIATTAFORMA
PRESIDI IDRAULICI
CARPENTERIE VASCA V2bis

CODICE PROGETTO	NOME FILE	REVISIONE	SCALA:
DPGE0265 E 20	0000_TO0PS00IDRPC02_A	A	1:50
PROGETTO	LIV. PROJ. N. PROJ.		
ELAB.	CODICE ELAB.		

REV.	DESCRIZIONE	DATA	REDATTO	VERIFICATO	APPROVATO
A	EMISSIONE	Marzo 2021	M. Barale	A. Rodino	D. Morgera