

PLANIMENTRIA FASE 1

FASE 0
Installazione cantiere e viabilità di accesso.

VIABILITA' DI CANTIERE

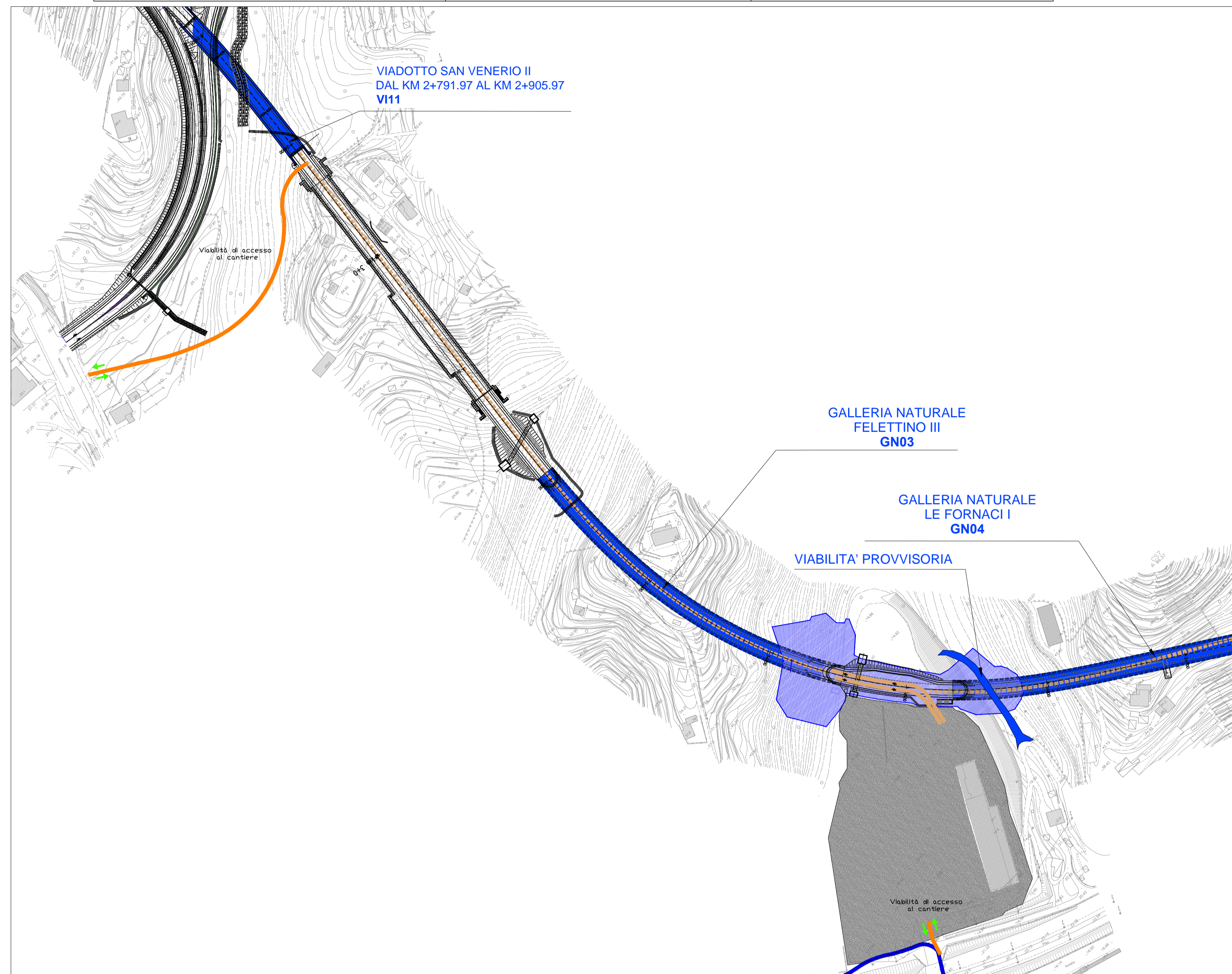
– I mezzi di cantiere utilizzeranno la viabilità di accesso creata per raggiungere le aree lavorazioni, sia nella zona Campo Base "Le Fornaci" che nel Nodo San Venerio.

VIABILITA' PER TRAFFICO IN ESERCIZIO

Il traffico in esercizio sarà mantenuto sulla viabilità locale esistente per entrambi i sensi di marcia.

FASE 1

– Completamento Galleria naturale Felettino III – WBS GN03;
– Completamento Galleria naturale Le Fornaci I – WBS GN04;
– Ultimazione Viadotto San Venerio II – WBS V111;



PLANIMENTRIA FASE 2

FASE 2

– corpo stradale da 2+905.97 a 2+932.90 WBS CS10;
– paratia provv. di pali in sx. asse principale WBS MU38;
– galleria artificiale felettino II WBS GA02.
– nodo "Le Fornaci", attraverso l'uso della viabilità provvisoria, saranno realizzati i seguenti lavori:
– muro di sostegno in l.r. in dx asse principale WBS MU41;
– corpo stradale da progr.3+439.28 a progr.3+533.00 WBS CS12;
– vasca di prima pioggia WBS OP03;
– rimodellamento WBS OV04.

VIABILITA' DI CANTIERE

– I mezzi di cantiere utilizzeranno le viabilità di accesso create per raggiungere le aree lavorazioni, sia nella zona Campo Base "Le Fornaci" che nel Nodo San Venerio.
– Sarà utilizzata la viabilità provvisoria sopra l'imbocco della Galleria naturale Le Fornaci I per completare i lavori in zona;
– Eventuale utilizzo della Galleria naturale Le Fornaci I per il passaggio dei mezzi (se necessario) per il collegamento con lo svincolo di Melara.

VIABILITA' PER TRAFFICO IN ESERCIZIO

Il traffico in esercizio sarà mantenuto sulla viabilità locale esistente per entrambi i sensi di marcia.



LEGENDA

- FASE 1
- FASE 2
- FASE 3
- AREA DI CANTIERE
- OPERE REALIZZATE NELLE FASI PRECEDENTI
- VIABILITA' TEMPORANEA DI ACCESSO AI CANTIERI
- VIABILITA' DI CANTIERE MEZZI PESANTI
- VIABILITA' LOCALE PER TRAFFICO IN ESERCIZIO
- RECINZIONE DI CANTIERE

PLANIMENTRIA FASE 4

FASE 4

Completate tutte le precedenti lavorazioni, demolite le viabilità di cantiere e smantellato il cantiere stesso, possiamo portare il traffico sulla viabilità di progetto per entrambi i sensi di marcia.



PLANIMENTRIA FASE 3

FASE 3

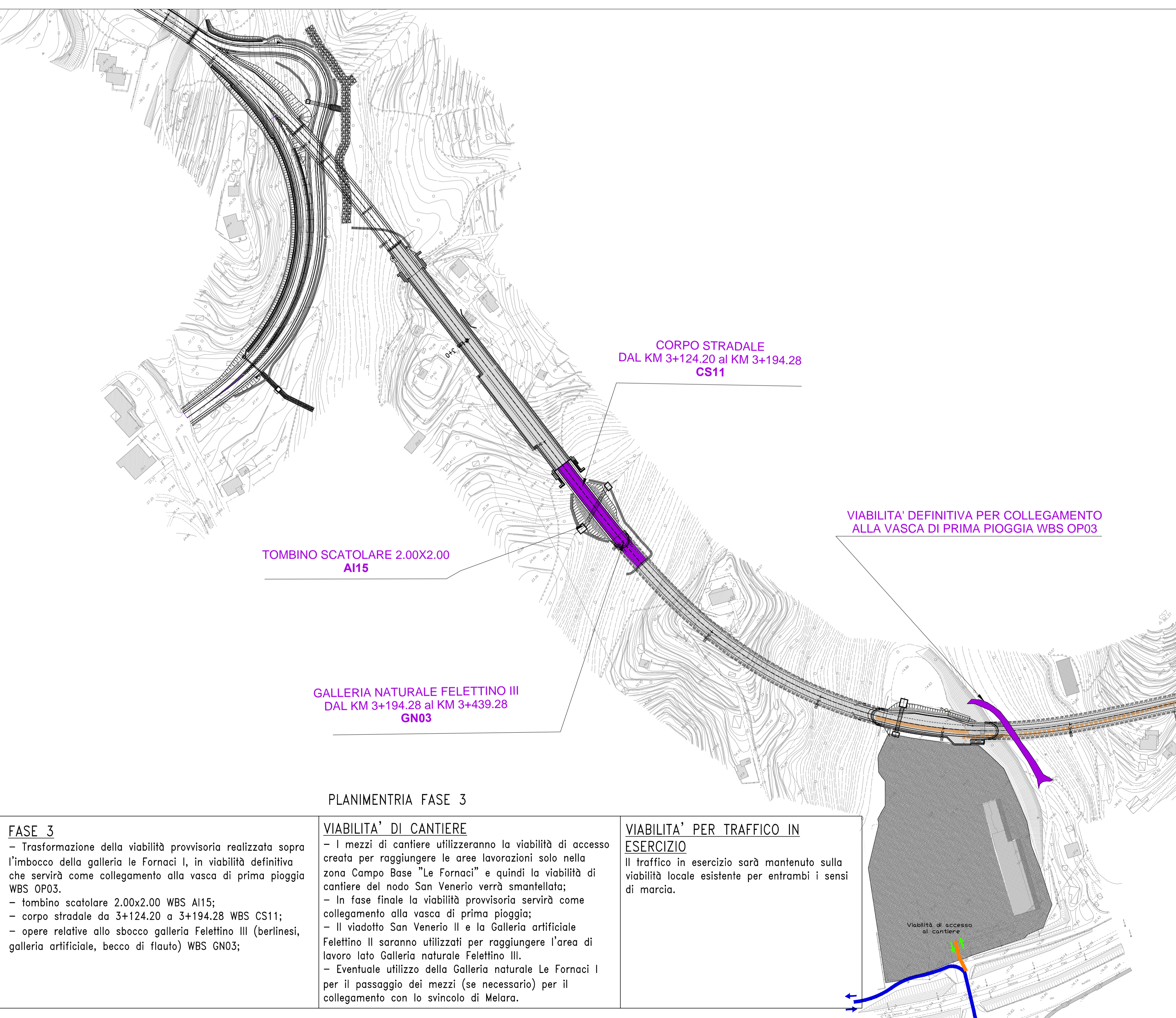
– Trasformazione della viabilità provvisoria realizzata sopra l'imbocco della galleria Le Fornaci I, in viabilità definitiva che servirà come collegamento alla vasca di prima pioggia WBS OP03.
– tombino scatolare 2.00x2.00 WBS A15;
– corpo stradale da 3+124.20 a 3+194.28 WBS CS11;
– opere relative allo sbocco galleria Felettino III (berlinesi, galleria artificiale, becco di fionda) WBS GN03;

VIABILITA' DI CANTIERE

– I mezzi di cantiere utilizzeranno la viabilità di accesso creata per raggiungere le aree lavorazioni solo nella zona Campo Base "Le Fornaci" e quindi la viabilità di cantiere del nodo San Venerio verrà smantellata;
– In fase finale la viabilità provvisoria servirà come collegamento alla vasca di prima pioggia;
– Il viadotto San Venerio II e la Galleria artificiale Felettino II saranno utilizzati per raggiungere l'area di lavoro lato Galleria naturale Felettino III.
– Eventuale utilizzo della Galleria naturale Le Fornaci I per il passaggio dei mezzi (se necessario) per il collegamento con lo svincolo di Melara.

VIABILITA' PER TRAFFICO IN ESERCIZIO

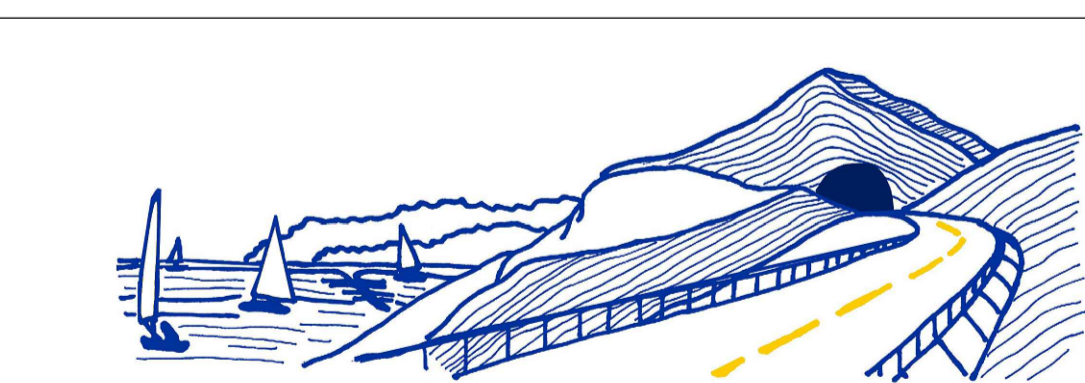
Il traffico in esercizio sarà mantenuto sulla viabilità locale esistente per entrambi i sensi di marcia.



VARIANTE ALLA S.S.1 AURELIA (AURELIA BIS)
VIABILITA' DI ACCESSO ALL' HUB PORTUALE DI LA SPEZIA
INTERCONNESSIONE TRA I CASELLI DELLA A-12 E IL PORTO DI LA SPEZIA
3° LOTTO TRA FELETTINO E IL RACCORDO AUTOSTRADALE

PROGETTO ESECUTIVO DI STRALCIO E COMPLETAMENTO C - 3° TRATTO

PROGETTO ESECUTIVO GE265



VISTO IL RESPONSABILE DEL PROCEDIMENTO	RESPONSABILE DELL'INTEGRAZIONE DELLE PRESTAZIONI SPECIALISTICHE	PROGETTISTA SPECIALISTA	IL COORDINATORE DELLA SICUREZZA IN FASE DI PROGETTAZIONE
Ing. Fabrizio CARONE	Ing. Alessandro RODINO		Dott. Domenico TRIMBOLI

PIANO DI CANTIERIZZAZIONE PIANO DEL TRAFFICO				
PLANIMETRIE FASI DI VIABILITÀ DI CANTIERE - SAN VENERIO-LE FORNACI				
CODICE PROGETTO	NOME FILE	REVISIONE	SCALA:	
PRODOTTO	PROG. CAD/CAN/FP2_A			
ELABORATO	P00CA04CANLF02	A	1:2000	
C				
B				
A	EMMISSIONE	Marzo 2021	xxxx	M. Barale A. Rodino
REV.	DESCRIZIONE	DATA	REDATTO	VERIFICATO APPROVATO