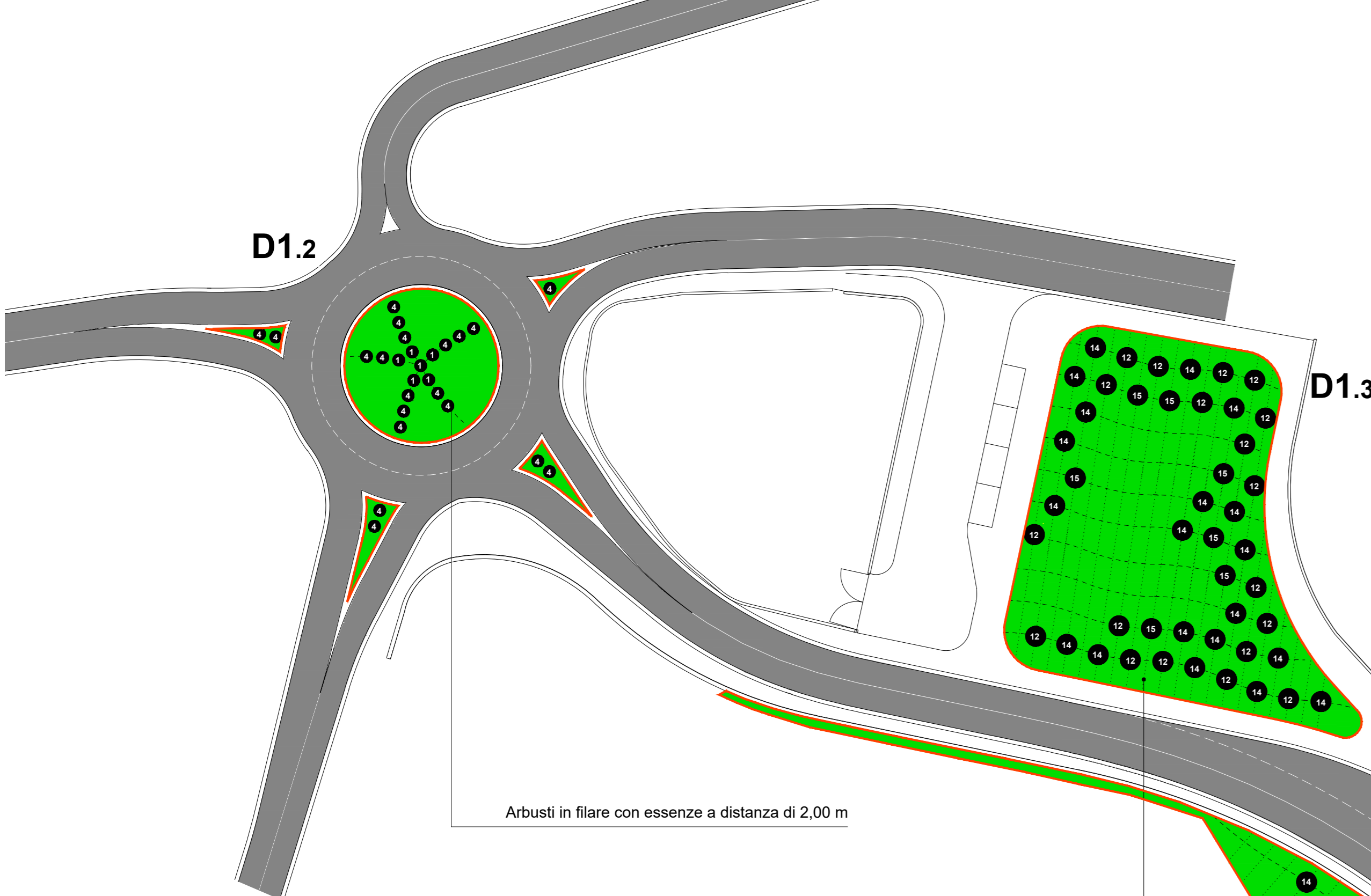


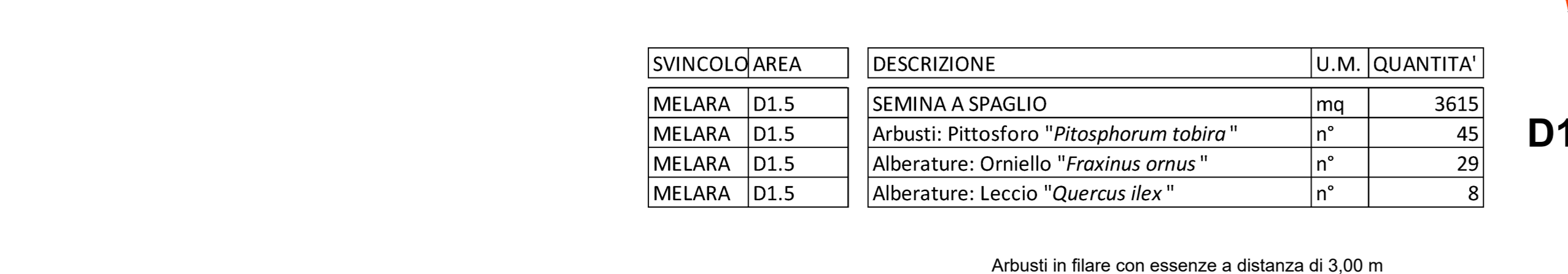
SVINCOLO AREA	DESCRIZIONE	U.M.	QUANTITA'
MELARA D1.2	SEMINA A SPAGLIO	mq	345
MELARA D1.2	Arbusti: Biancospino " <i>Crataegus monogyna</i> "	n°	6
MELARA D1.2	Arbusti: Ginestra " <i>Spartium junceum</i> "	n°	20



SVINCOLO AREA	DESCRIZIONE	U.M.	QUANTITA'
MELARA D1.3	SEMINA A SPAGLIO	mq	1390
MELARA D1.3	Alberature: Orniello " <i>Fraxinus ornus</i> "	n°	20
MELARA D1.3	Alberature: Rovere " <i>Quercus petrae</i> "	n°	19
MELARA D1.3	Alberature: Leccio " <i>Quercus ilex</i> "	n°	7



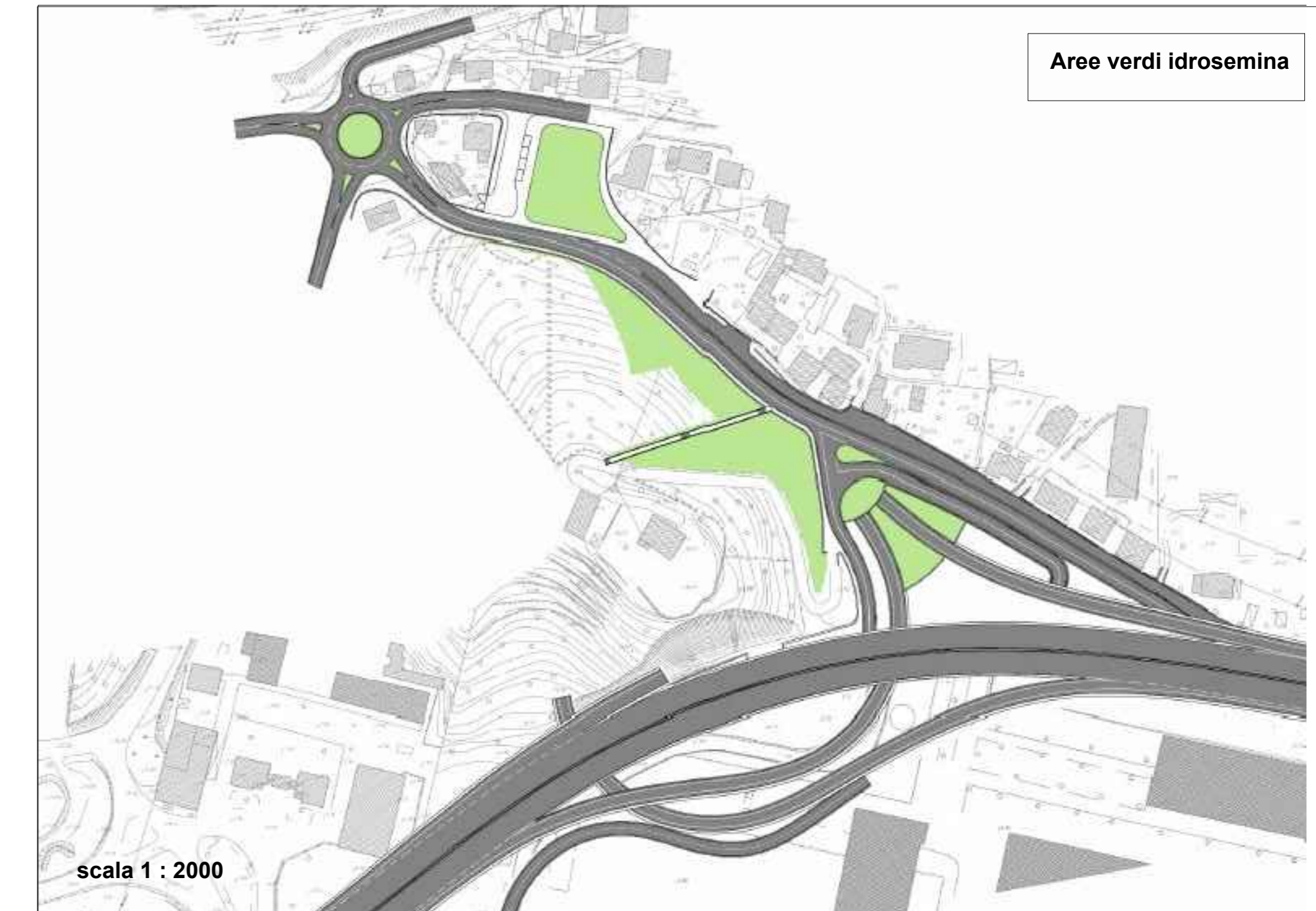
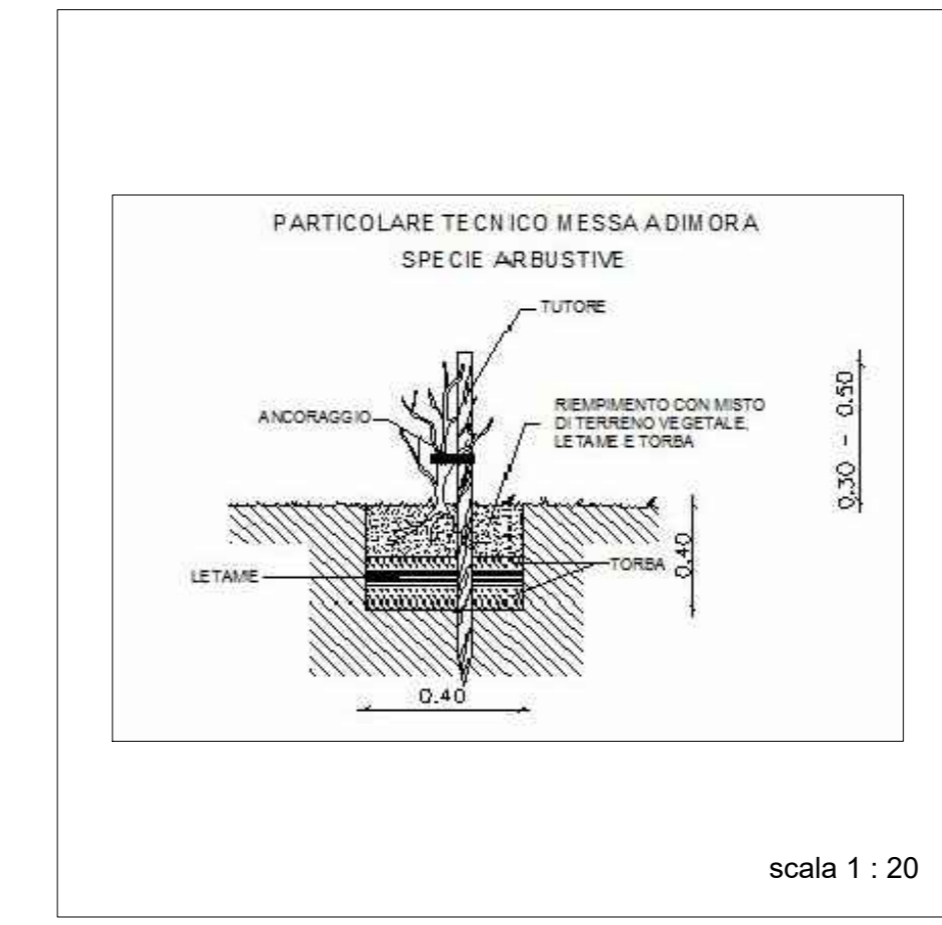
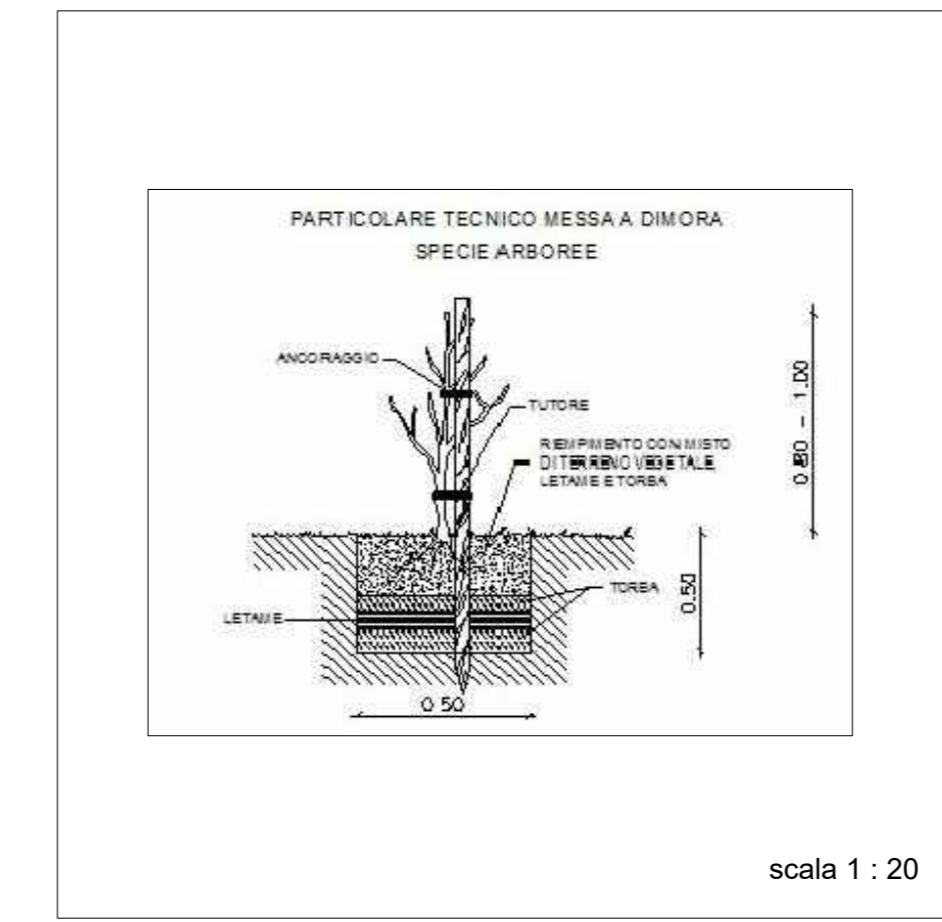
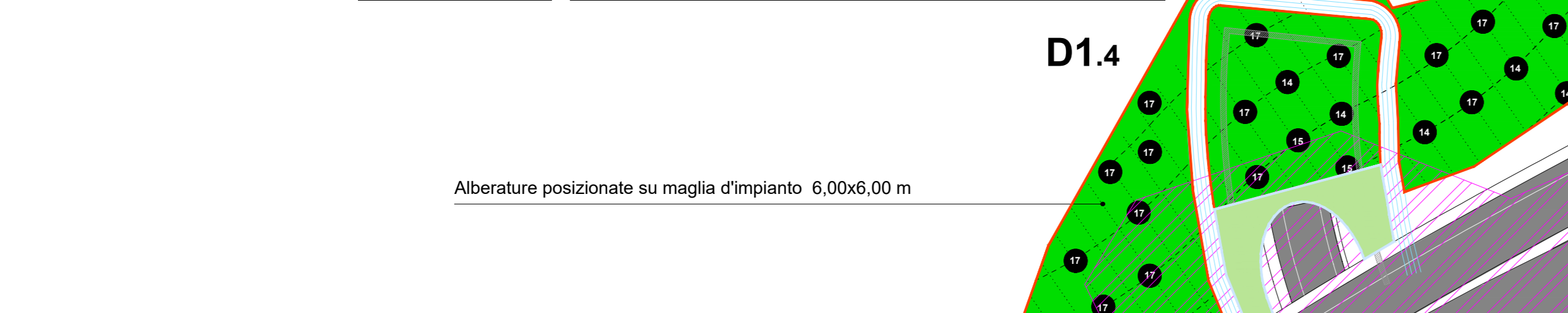
SVINCOLO AREA	DESCRIZIONE	U.M.	QUANTITA'
MELARA D1.5	SEMINA A SPAGLIO	mq	3615
MELARA D1.5	Arbusti: Pittosforo " <i>Pitosporum tobira</i> "	n°	45
MELARA D1.5	Alberature: Orniello " <i>Fraxinus ornus</i> "	n°	29
MELARA D1.5	Alberature: Leccio " <i>Quercus ilex</i> "	n°	8



SVINCOLO AREA	DESCRIZIONE	U.M.	QUANTITA'
MELARA D1.1	SEMINA A SPAGLIO	mq	7320
MELARA D1.1	Arbusti: Tamerice " <i>Tamarix gallica</i> "	n°	26
MELARA D1.1	Arbusti: Oleandro " <i>Nerium oleander</i> "	n°	38
MELARA D1.1	Arbusti: Ginestra " <i>Spartium junceum</i> "	n°	6



SVINCOLO AREA	DESCRIZIONE	U.M.	QUANTITA'
MELARA D1.4	SEMINA A SPAGLIO	mq	2260
MELARA D1.4	IDROSEMINA IN SPESSORE	mq	440
MELARA D1.4	Alberature: Orniello " <i>Fraxinus ornus</i> "	n°	17
MELARA D1.4	Alberature: Carpino nero " <i>Ostrya carpinifolia</i> "	n°	32
MELARA D1.4	Alberature: Leccio " <i>Quercus ilex</i> "	n°	6



**LEGGENDA**

- Alberi**
- 1 Roverella "*Quercus pubescens*"
  - 2 Rovere "*Quercus petrae*"
  - 3 Pioppo Cipressino "*Populus nigra italica*"
  - 4 Orniello "*Fraxinus ornus*"
  - 5 Leccio "*Quercus ilex*"
  - 6 Salice bianco "*Salix alba*"
  - 7 Carpino nero "*Ostrya carpinifolia*"
  - 8 Acero campestre "*Acer campestre*"
  - 9 Ontano "*Alnus glutinosa*"
  - 10 Pino domestico "*Pinus pinea*"
  - 11 Biancospino "*Crataegus monogyna*"
  - 12 Nocciolo "*Corylus avellana*"
  - 13 Sambuco nero "*Sambucus nigra*"
  - 14 Ginestra "*Spartium junceum*"
  - 15 Alloro "*Laurus nobilis*"
  - 16 Ligustro "*Ligustrum ovalifolium*"
  - 17 Tamerice "*Tamarix gallica*"
  - 18 Oleandro "*Nerium oleander*"
  - 19 Pittosforo "*Pitosporum tobira*"

- 20 Inerbimento tipo "A" - Semina a spaglio
  - 21 Inerbimento tipo "B" - Idrosemina in spessore
  - 22 Aree di cantiere da ripulire e ripristinare
  - 23 Fossi di guardia
- Linee d'impianto**
- 24 Linee della maglia distanziatrice
  - 25 Linee della maglia d'impianto

**ANAS S.p.A.**  
 Direzione Progettazione e Realizzazione Lavori

VARIANTE ALLA S.S.1 AURELIA (AURELIA BIS)  
 VIABILITA' DI ACCESSO ALL' HUB PORTUALE DI LA SPEZIA  
 INTERCONNESSIONE TRA I CASELLI DELLA A-12 E IL PORTO DI LA SPEZIA  
 3° LOTTO TRA FELETTINO E IL RACCORDO AUTOSTRADALE

PROGETTO ESECUTIVO DI STRALCIO E COMPLETAMENTO C - 3° TRATTO  
**PROGETTO ESECUTIVO** GE265

VISTO IL RESPONSABILE DEL PROCEDIMENTO	RESPONSABILE DELL'INTEGRAZIONE DELLE PRESTAZIONI SPECIALISTICHE	PROGETTISTA SPECIALISTA	IL COORDINATORE DELLA SICUREZZA IN FASE DI PROGETTAZIONE
Ing. Fabrizio CARBONE	Ing. Alessandro RICCINO	Ing. Francesco CANALE	Dott. Domenico TRIMBOLI

**INSERIMENTO PAESAGGISTICO E AMBIENTALE  
 OPERE A VERDE  
 SVINCOLO MELARA  
 SEZIONI E SCHEMA D'IMPIANTO DELLA SISTEMAZIONE A VERDE**

CODICE PROGETTO	NOME FILE	REVISIONE	SCALA:
DPGE0265 E 20	T05A01AMBDC01_B	B	Varie

C	REVISIONE A SEGUITO ISTRUTTORIA ANAS	Ottobre 2021	F. Ghidelli	F. Carnevale	A. Nardi
A	EMMISSIONE	Marzo 2021	F. Ghidelli	F. Carnevale	A. Nardi
REV.	DESCRIZIONE	DATA	REDATTO	VERIFICATO	APPROVATO