



LEGENDA

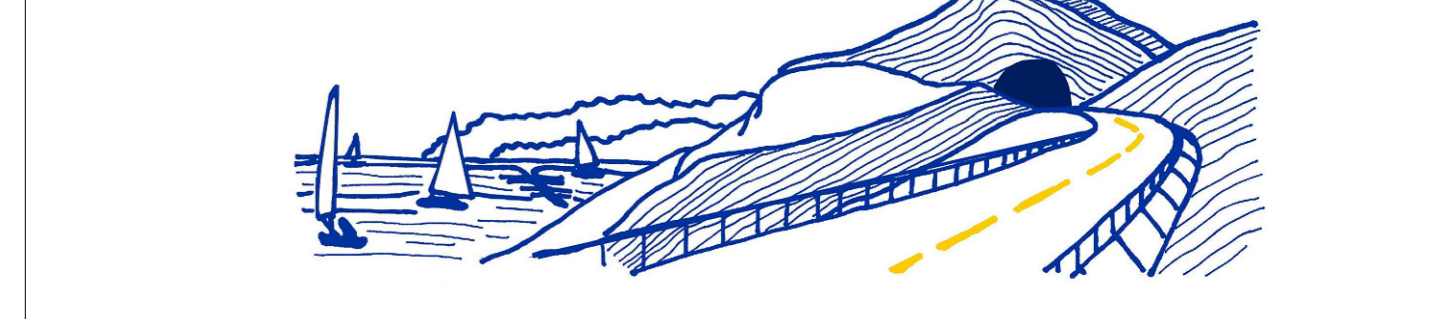
Alberi	Arbusti
Roverella "Quercus pubescens"	Biancospino "Crataegus monogyna"
Rovere "Quercus petrae"	Nocciolo "Corylus avellana"
Pioppo Cipressino "Populus nigra italica"	Sambuco nero "Sambucus nigra"
Orniello "Fraxinus ornus"	Ginestra "Spartium junceum"
Leccio "Quercus ilex"	Alloro "Laurus nobilis"
Salice bianco "Salix alba"	Ligustro "Ligustrum ovalifolium"
Carpino nero "Ostrya carpinifolia"	Tamerice "Tamarix gallica"
Acero campestre "Acer campestre"	Oleandro "Nerium oleander"
Ontano "Alnus glutinosa"	Pitosforo "Pittosporum tobira"
Pino domestico "Pinus pinea"	
Inerbimento tipo "A" - Semina a spaglio	
Inerbimento tipo "B" - Idrosemina in spessore	
Aree di cantiere da ripulire e ripristinare	
Fossati di guardia	

ANAS S.p.A.
 Direzione Progettazione e Realizzazione Lavori

VARIANTE ALLA S.S.1 AURELIA (AURELIA BIS)
 VIABILITA' DI ACCESSO ALL' HUB PORTUALE DI LA SPEZIA
 INTERCONNESSIONE TRA I CASELLI DELLA A-12 E IL PORTO DI LA SPEZIA
 3° LOTTO TRA FELETTINO E IL RACCORDO AUTOSTRADALE

PROGETTO ESECUTIVO DI STRALCIO E COMPLETAMENTO C - 3° TRATTO

PROGETTO ESECUTIVO GE265



CESI S.p.A. - Società per Azioni	TECHINT Engineering & Construction	IGEAG INGEGNERIA GEOTECNICA E AMBIENTALE
VISTO IL RESPONSABILE DEL PROCEDIMENTO Ing. Fabrizio CARBONE	RESPONSABILE DELL'INTEGRAZIONE DELLE PRESTAZIONI SPECIALISTICHE Ing. Alessandro RICCINO	PROGETTISTA SPECIALISTA Ing. Francesco CANEVALE
		R. COORDINATORE DELLA SICUREZZA IN FASE DI PROGETTAZIONE Dott. Donatello TRIMBOLI

**INSERIMENTO PAESAGGISTICO E AMBIENTALE
 OPERE A VERDE
 SVINCOLO MELARA
 PLANIMETRIA DELLA SISTEMAZIONE A VERDE**

CODICE PROGETTO DPGE0265	NUMERO FILE TOSAO1AMBPP01_B	REVISIONE B	SCALA 1:500
PROGETTO LIV. PROJ. N. PROJ. E 20	CODICE ELAB. T051A01AMBPP01		

C					
B	REVISIONE A SEGUITO ISTRUTTORIA ANAS	Ottobre 2021	F. Ghidelli	F. Carnevale	A. Nardi
A	EMMISSIONE	Marzo 2021	F. Ghidelli	F. Carnevale	A. Nardi
REV.	DESCRIZIONE	DATA	REDATTO	VERIFICATO	APPROVATO