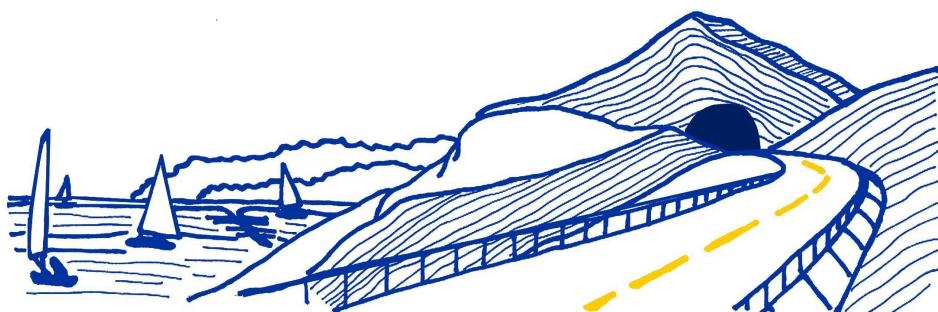


**VARIANTE ALLA S.S.1 AURELIA (AURELIA BIS)
VIABILITA' DI ACCESSO ALL' HUB PORTUALE DI LA SPEZIA
INTERCONNESSIONE TRA I CASELLI DELLA A-12 E IL PORTO DI LA SPEZIA
3° LOTTO TRA FELETTINO E IL RACCORDO AUTOSTRADALE**

PROGETTO ESECUTIVO DI STRALCIO E COMPLETAMENTO C - 3° TRATTO

PROGETTO ESECUTIVO

GE265



VISTO: IL RESPONSABILE DEL PROCEDIMENTO

Ing. Fabrizio CARDONE

RESPONSABILE DELL'INTEGRAZIONE DELLE PRESTAZIONI SPECIALISTICHE

Ing. Alessandro RODINO

PROGETTISTA SPECIALISTA



Ing. Francesco CARNEVALE

IL COORDINATORE DELLA SICUREZZA IN FASE DI PROGETTAZIONE

Dott. Domenico TRIMBOLI

**PIANO DI MONITORAGGIO E CONTROLLO AMBIENTALE
RUMORE E VIBRAZIONI
Scheda dei punti di monitoraggio**

CODICE PROGETTO	NOME FILE	REVISIONE	SCALA:
PROGETTO DPGE0265	T00MO05AMBSC01_A	A	-
LIV. PROG. N. PROG. E 20	CODICE ELAB. T00MO05AMBSC01		

C	<i>Il presente documento viene allegato al fine di garantire la completezza del Progetto di Completamento, nella sua versione originale di emissione (Rif.: T00MO05AMBSC01_A - C. Lotti e Associati Società di Ingegneria S.p.A., 2011), così come fornito dalla Stazione Appaltante.</i>				
B					
A	EMISSIONE	Aprile 2021	-	F. Carnevale	A. Nardi
REV.	DESCRIZIONE	DATA	REDATTO	VERIFICATO	APPROVATO



Anas SpA

1545

Compartimento della Viabilita' per la Liguria



COMUNE DELLA SPEZIA

VARIANTE ALLA SS N° 1 AURELIA (AURELIA BIS)
VIABILITA' DI ACCESSO ALL' HUB PORTUALE DI LA SPEZIA
INTERCONNESSIONE TRA I CASELLI DELLA A-12 ED IL PORTO DI LA SPEZIA

LAVORI DI COSTRUZIONE DELLA VARIANTE ALLA S.S. 1 AURELIA - 3° LOTTO
TRA FELETTINO ED IL RACCORDO AUTOSTRADALE

PROGETTO ESECUTIVO

C					
B					
A	Marzo 2011	Emissione per consegna	Tenerani	Rocchi	FIMANI
REV.	DATA	DESCRIZIONE	REDATTO	VERIFICATO	APPROVATO

TITOLO ELABORATO:

PIANO DI MONITORAGGIO E CONTROLLO AMBIENTALE

RUMORE E VIBRAZIONI

Schedatura dei Punti di Monitoraggio

Visto: Il Responsabile Unico del Procedimento

CODICE PROGETTO			CODICE ELABORATO																										
L	0	9	0	2	A	E	1	0	0	1	T	0	0	-	M	0	0	5	-	A	M	B	-	S	C	0	1	-	A
SCALA:	DATA:	Marzo 2011	COMMESSA:	C287A	NOME FILE:																								

RAGGRUPPAMENTO TEMPORANEO DI IMPRESE

MANDATARIA	MANDANTE	MANDANTE
 COESTRIA S.p.A. Direzione Tecnica (Via ... Porta)	 CONSORZIO ETRURIA	 SECOL

PROGETTISTA INDICATO	IL PROGETTISTA	IL GEOLOGO	COORDINATORE DELLA SICUREZZA IN FASE DI PROGETTAZIONE
 C. LOTTI & ASSOCIATI SOCIETA' DI INGEGNERIA S.p.A. - ROMA	 Vito Fimiani ORDINE INGEGNERI n. 17177		



**PIANO DI MONITORAGGIO E CONTROLLO
AMBIENTALE (PMCA)
RUMORE E VIBRAZIONI
SCHEDATURA DEI PUNTI DI MONITORAGGIO**

N° PROGETTO: C287.A			ELABORATO: T00MO05AMBSC02A		
0	03/2011	EMISSIONE	Tenerani	Rocchi	Fimiani
1					
2					
3					
4					
<i>revisione</i>	<i>data</i>	<i>descrizione</i>	<i>redatto</i>	<i>controllato</i>	<i>approvato</i>



PUNTI DI RILIEVO FONOMETRICO

PUNTI DI MISURA TIPOLOGIA RUMS (DURATA SETTIMANALE)

SCHEDA PUNTO DI MISURA: RUMS_001



LOCALIZZAZIONE GEOGRAFICA

Località: Lungo SP1 (Via Sarzana)
Comune: La Spezia
Provincia: La Spezia
Regione: Liguria

SCHEDA PUNTO DI MISURA: RUMS_002

Fase di monitoraggio: ANTE OPERAM, CORSO D'OPERA, POST OPERAM

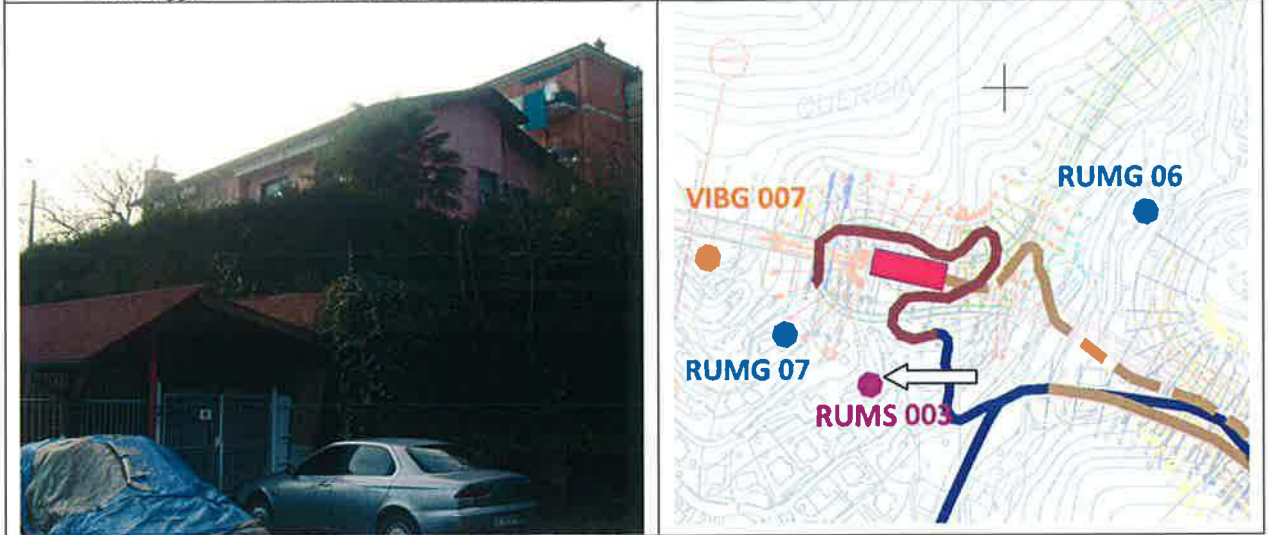


LOCALIZZAZIONE GEOGRAFICA

Località: San Venerio
Comune: La Spezia
Provincia: La Spezia
Regione: Liguria

SCHEDA PUNTO DI MISURA: RUMS_003

Fase di monitoraggio: ANTE OPERAM, CORSO D'OPERA, POST OPERAM



LOCALIZZAZIONE GEOGRAFICA

Località: Buonviaggio
Comune: La Spezia
Provincia: La Spezia
Regione: Liguria

SCHEDA PUNTO DI MISURA: RUMS_004

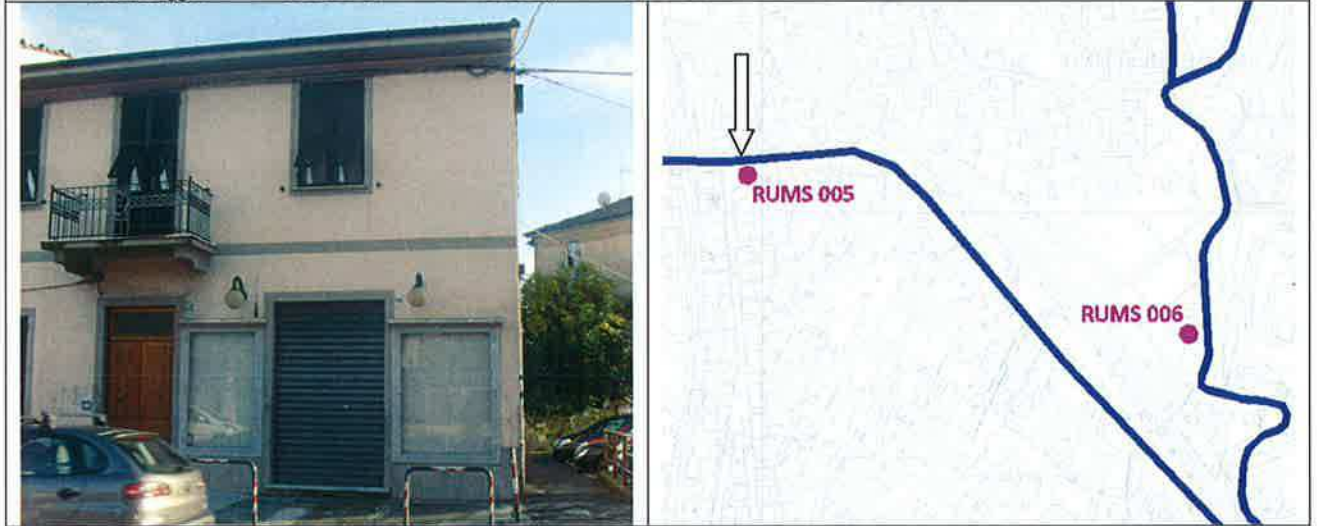


LOCALIZZAZIONE GEOGRAFICA

Località: Felettino
Comune: La Spezia
Provincia: La Spezia
Regione: Liguria

SCHEDA PUNTO DI MISURA: RUMS_005

Fase di monitoraggio: ANTE OPERAM, CORSO D'OPERA, POST OPERAM



LOCALIZZAZIONE GEOGRAFICA

Località: Lungo SP1 via Sarzana incrocio via Rossi
Comune: La Spezia
Provincia: La Spezia
Regione: Liguria

SCHEDA PUNTO DI MISURA: RUMS_006

Fase di monitoraggio: ANTE OPERAM, CORSO D'OPERA, POST OPERAM



LOCALIZZAZIONE GEOGRAFICA

Località: Lungo Via Della Pieve
Comune: La Spezia
Provincia: La Spezia
Regione: Liguria

PUNTI DI MISURA TIPOLOGIA RUMG (DURATA GIORNALIERA)

SCHEDA PUNTO DI MISURA:RUMG_001



LOCALIZZAZIONE GEOGRAFICA

Località: Melara
Comune: La Spezia
Provincia: La Spezia
Regione: Liguria

SCHEDA PUNTO DI MISURA: RUMG_002

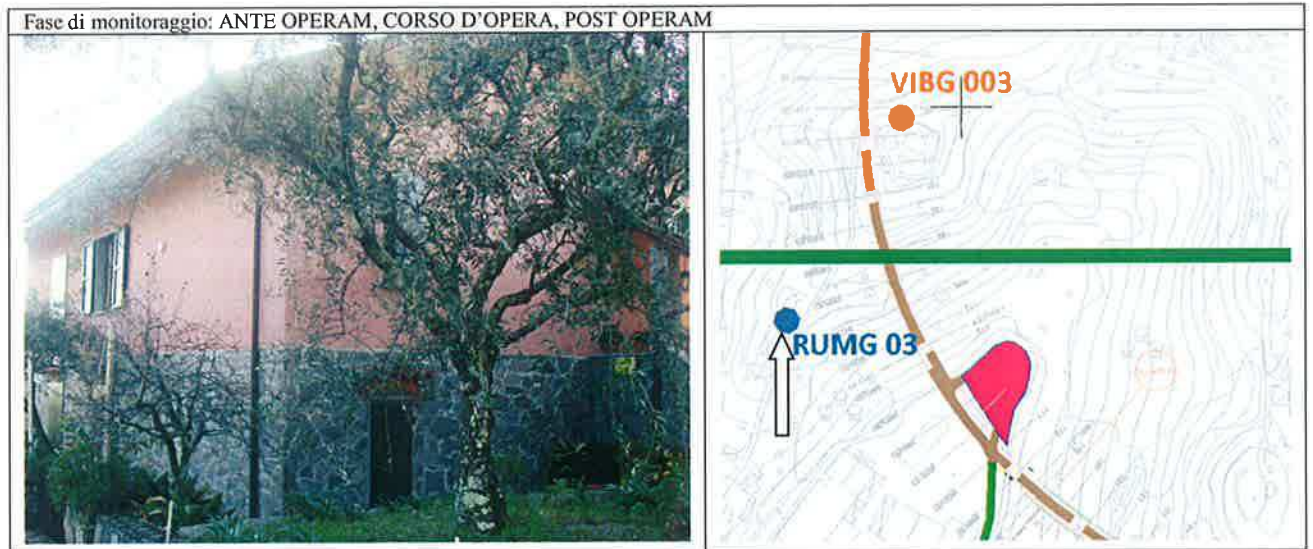
Fase di monitoraggio: ANTE OPERAM, CORSO D'OPERA, POST OPERAM



LOCALIZZAZIONE GEOGRAFICA

Località: Melara
Comune: La Spezia
Provincia: La Spezia
Regione: Liguria

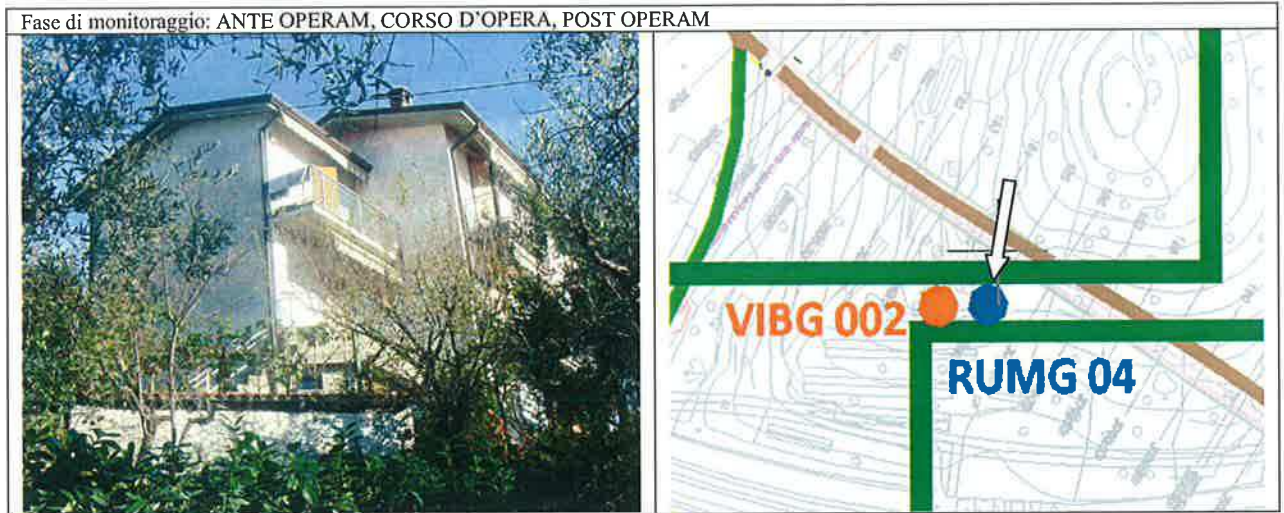
SCHEDA PUNTO DI MISURA: RUMG_003



LOCALIZZAZIONE GEOGRAFICA

Località: Le Fornaci
Comune: La Spezia
Provincia: La Spezia
Regione: Liguria

SCHEDA PUNTO DI MISURA: RUMG_004



LOCALIZZAZIONE GEOGRAFICA
Località: Le Fornaci
Comune: La Spezia
Provincia: La Spezia
Regione: Liguria

SCHEDA PUNTO DI MISURA: RUMG_005



LOCALIZZAZIONE GEOGRAFICA

Località: San Venerio
Comune: La Spezia
Provincia: La Spezia
Regione: Liguria

SCHEDA PUNTO DI MISURA: RUMG_006

Fase di monitoraggio: ANTE OPERAM, CORSO D'OPERA, POST OPERAM



LOCALIZZAZIONE GEOGRAFICA

Località: Buonviaggio
Comune: La Spezia
Provincia: La Spezia
Regione: Liguria

SCHEDA PUNTO DI MISURA: RUMG_007

Fase di monitoraggio: ANTE OPERAM, CORSO D'OPERA, POST OPERAM



LOCALIZZAZIONE GEOGRAFICA

Località: Buonviaggio
Comune: La Spezia
Provincia: La Spezia
Regione: Liguria

SCHEDA PUNTO DI MISURA: RUMG_008

Fase di monitoraggio: ANTE OPERAM, CORSO D'OPERA, POST OPERAM



Cantiere Operativo
"Via del Forno"

LOCALIZZAZIONE GEOGRAFICA

Località: Felettino
Comune: La Spezia
Provincia: La Spezia
Regione: Liguria

PUNTI DI RILIEVO VIBROMETRICO

PUNTI DI MISURA TIPOLOGIA VIBG (DURATA GIORNALIERA)

SCHEDA PUNTO DI MISURA: VIBG_001

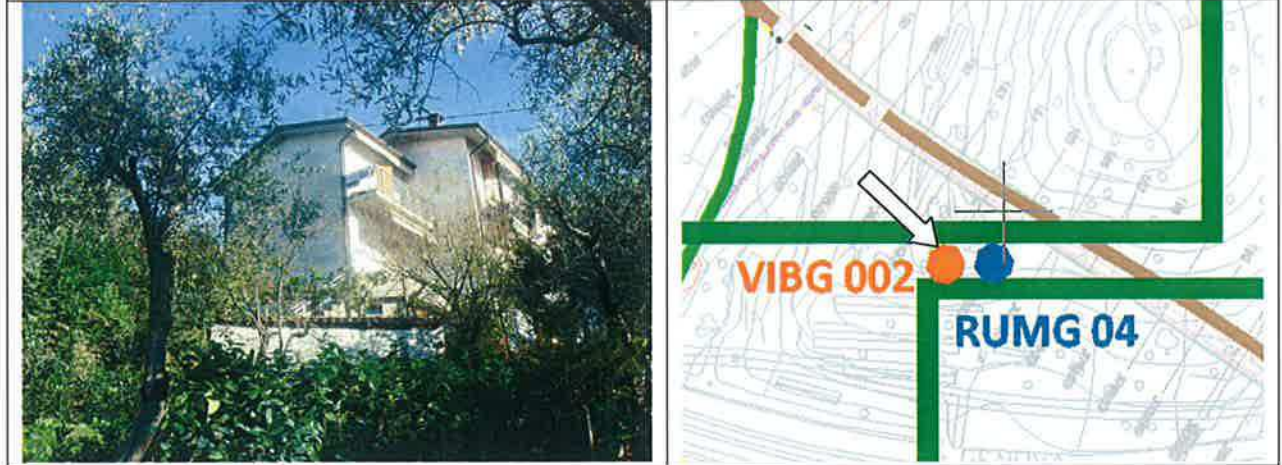


LOCALIZZAZIONE GEOGRAFICA

Località: Melara
Comune: La Spezia
Provincia: La Spezia
Regione: Liguria

SCHEDA PUNTO DI MISURA: VIBG_002

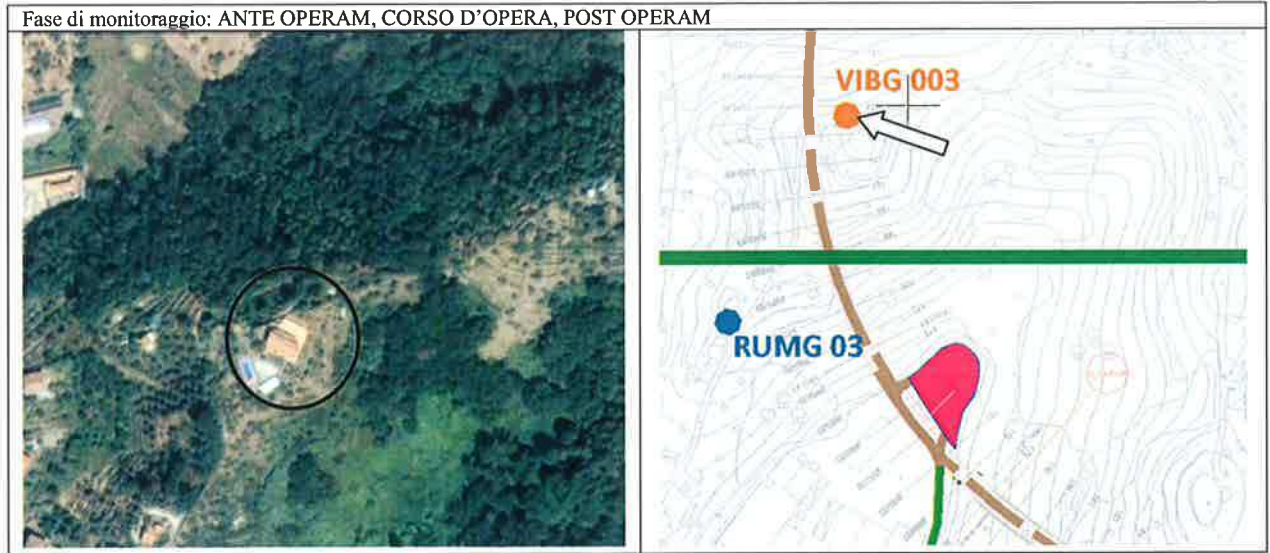
Fase di monitoraggio: ANTE OPERAM, CORSO D'OPERA, POST OPERAM



LOCALIZZAZIONE GEOGRAFICA

Località: Le Fornaci
Comune: La Spezia
Provincia: La Spezia
Regione: Liguria

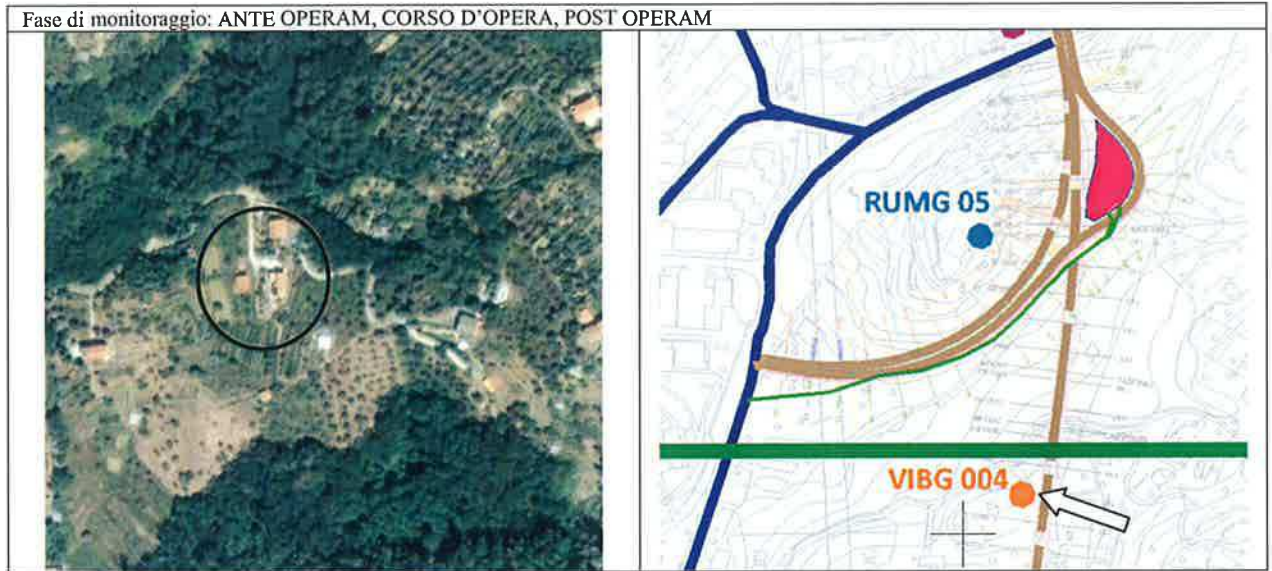
SCHEDA PUNTO DI MISURA: VIBG_003



LOCALIZZAZIONE GEOGRAFICA

Località: Le Fornaci
Comune: La Spezia
Provincia: La Spezia
Regione: Liguria

SCHEDA PUNTO DI MISURA: VIBG_004



LOCALIZZAZIONE GEOGRAFICA

Località: San Venerio
Comune: La Spezia
Provincia: La Spezia
Regione: Liguria

SCHEDA PUNTO DI MISURA: VIBG_005



LOCALIZZAZIONE GEOGRAFICA

Località: San Venerio
Comune: La Spezia
Provincia: La Spezia
Regione: Liguria

SCHEDA PUNTO DI MISURA: VIBG_006



LOCALIZZAZIONE GEOGRAFICA

Località: San Venerio
Comune: La Spezia
Provincia: La Spezia
Regione: Liguria

SCHEDA PUNTO DI MISURA: VIBG_007

Fase di monitoraggio: ANTE OPERAM, CORSO D'OPERA, POST OPERAM

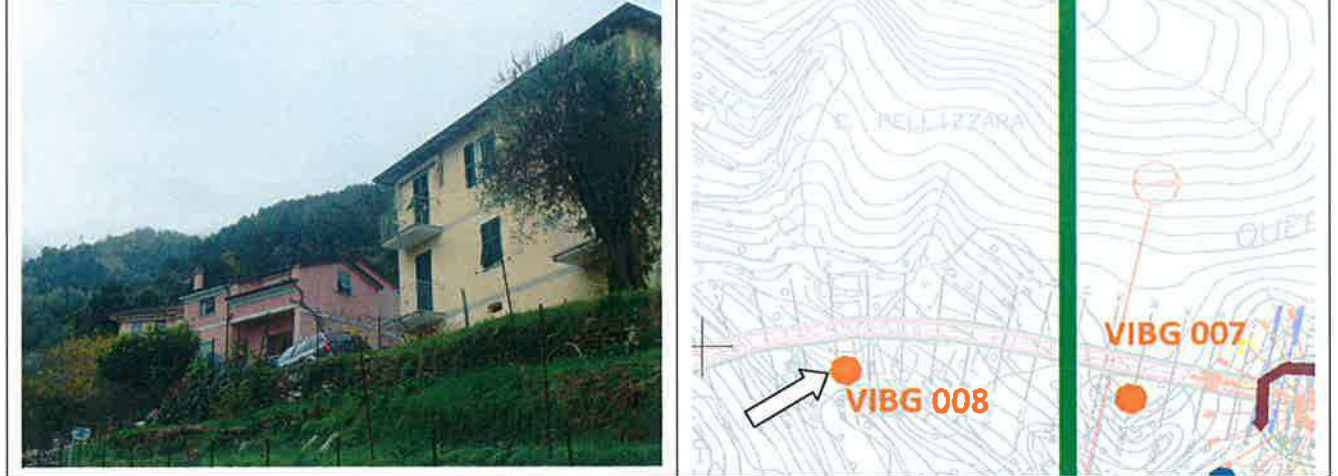


LOCALIZZAZIONE GEOGRAFICA

Località: Buonviaggio
Comune: La Spezia
Provincia: La Spezia
Regione: Liguria

SCHEDA PUNTO DI MISURA: VIBG_008

Fase di monitoraggio: ANTE OPERAM, CORSO D'OPERA, POST OPERAM



LOCALIZZAZIONE GEOGRAFICA

Località: Buonviaggio
Comune: La Spezia
Provincia: La Spezia
Regione: Liguria

SCHEDA PUNTO DI MISURA: VIBG_009

Fase di monitoraggio: ANTE OPERAM, CORSO D'OPERA, POST OPERAM



LOCALIZZAZIONE GEOGRAFICA

Località: Felettino
Comune: La Spezia
Provincia: La Spezia
Regione: Liguria

SCHEDA PUNTO DI MISURA: VIBG_010

Fase di monitoraggio: ANTE OPERAM, CORSO D'OPERA, POST OPERAM



LOCALIZZAZIONE GEOGRAFICA

Località: Felettino
Comune: La Spezia
Provincia: La Spezia
Regione: Liguria