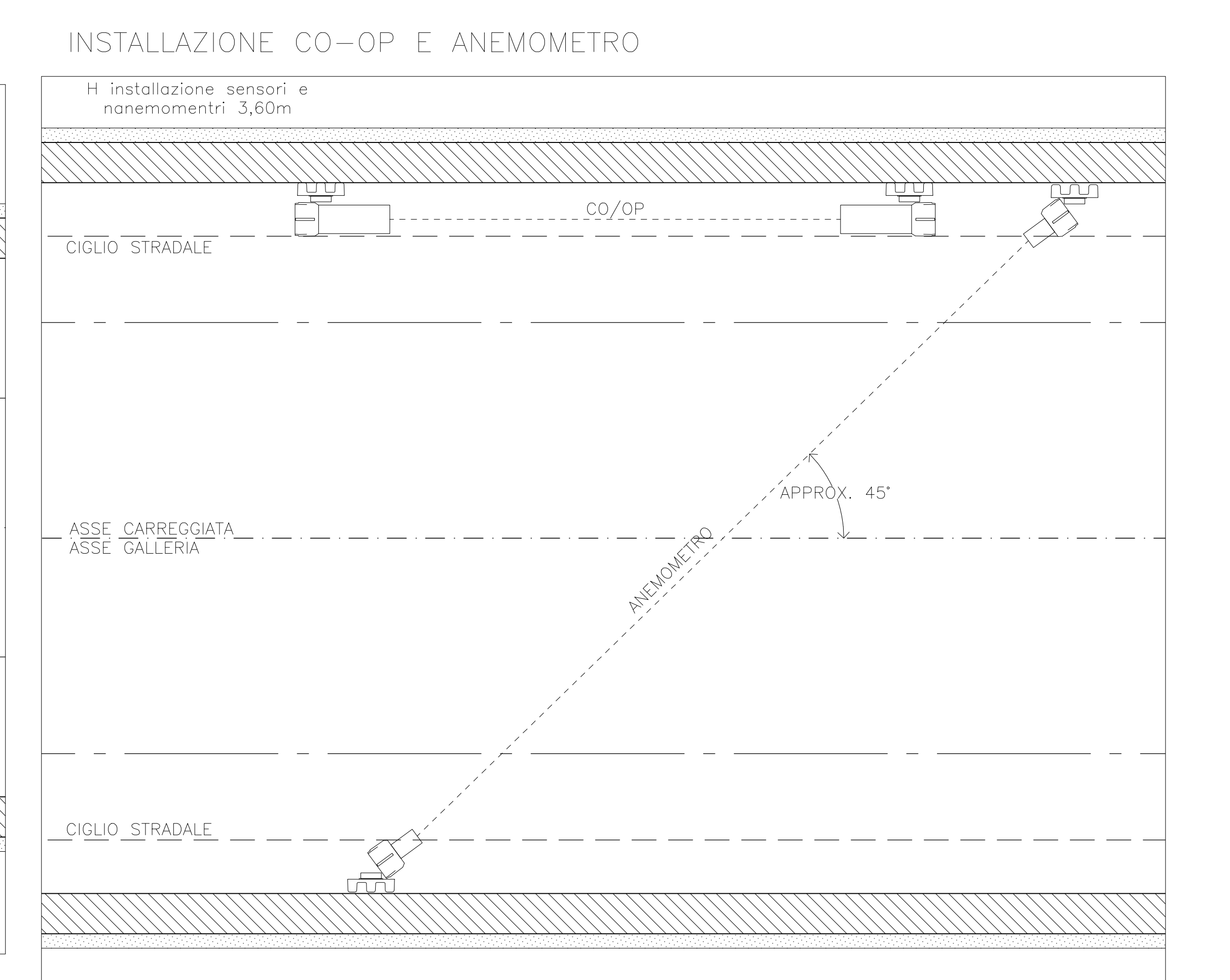
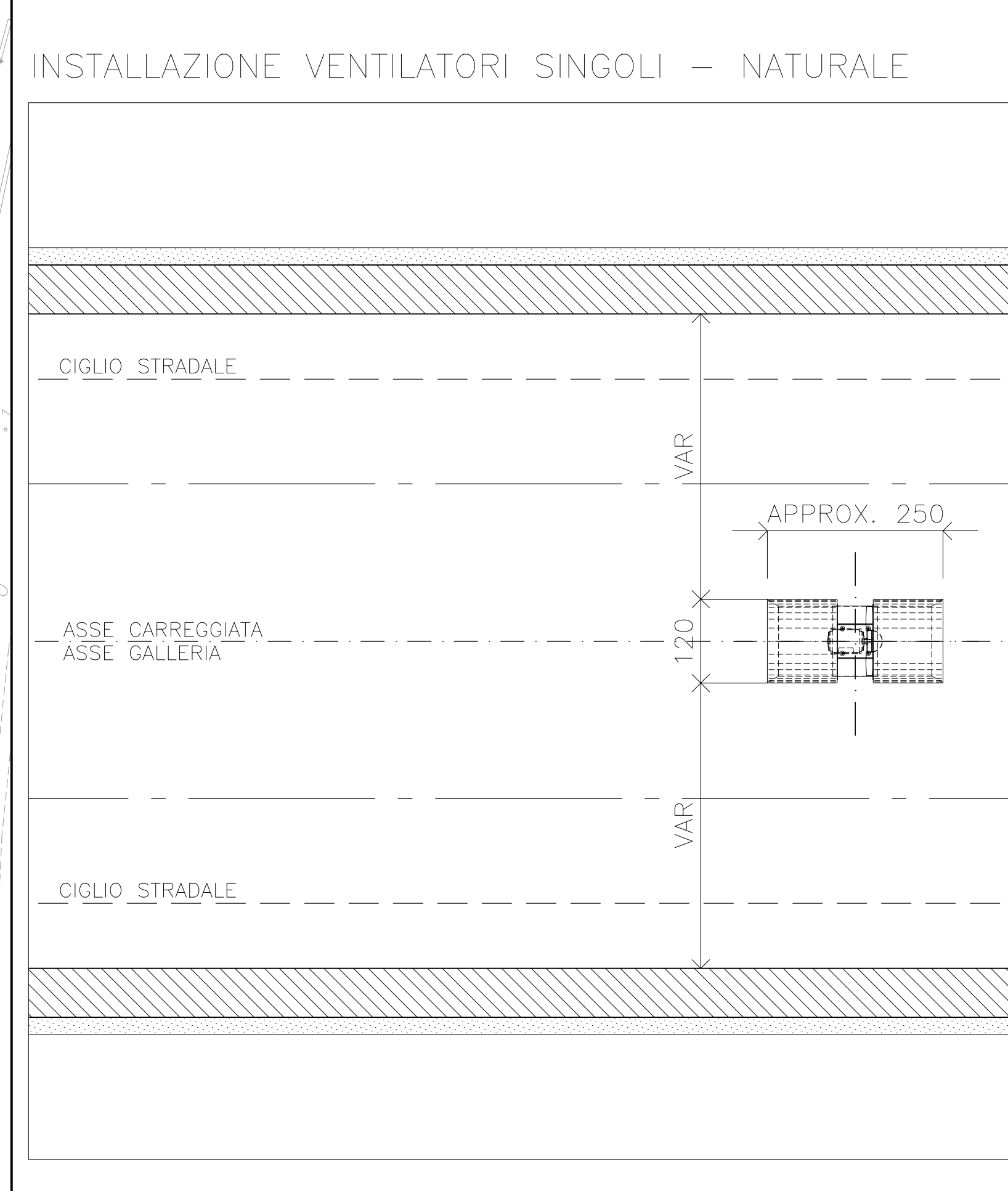
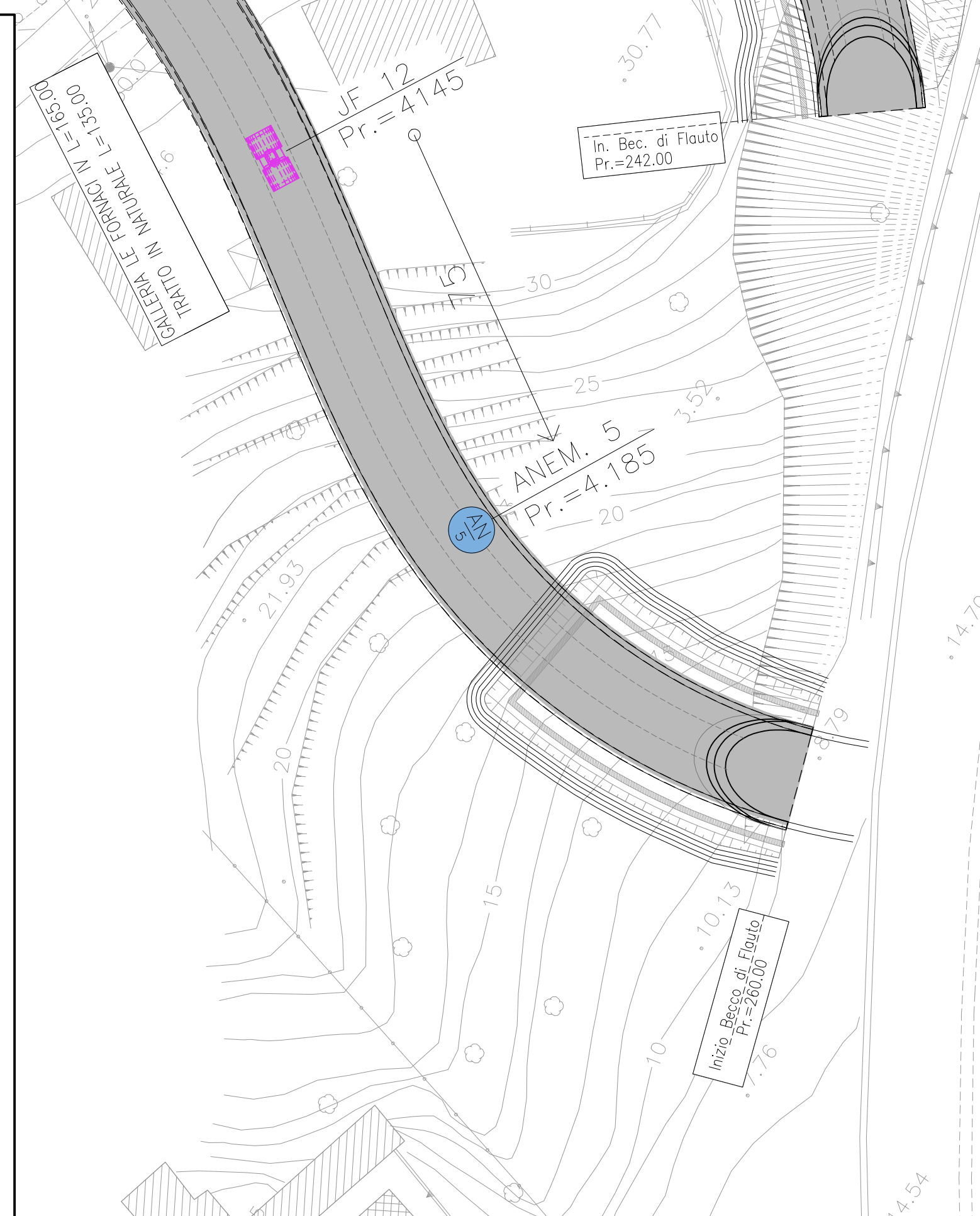
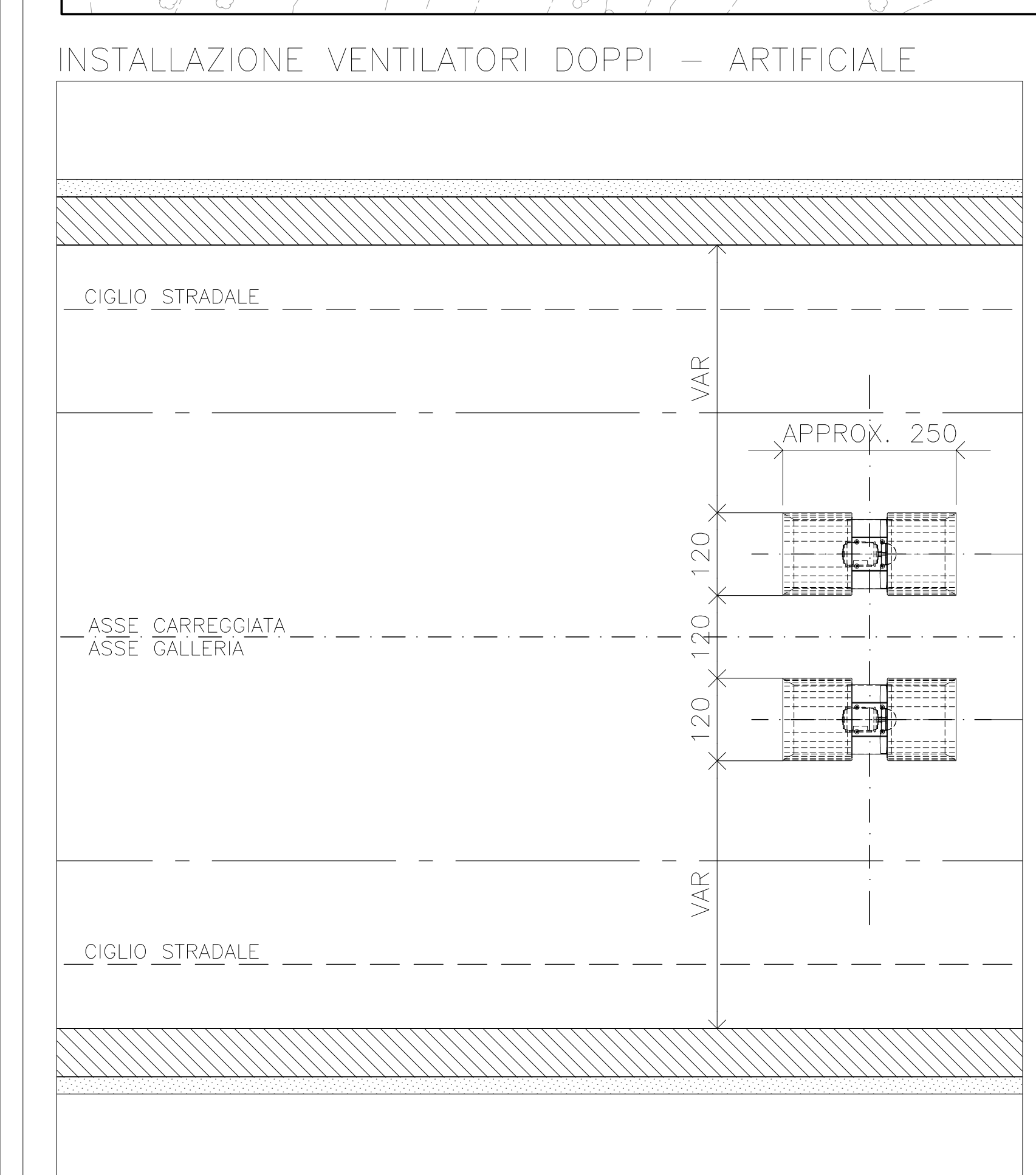
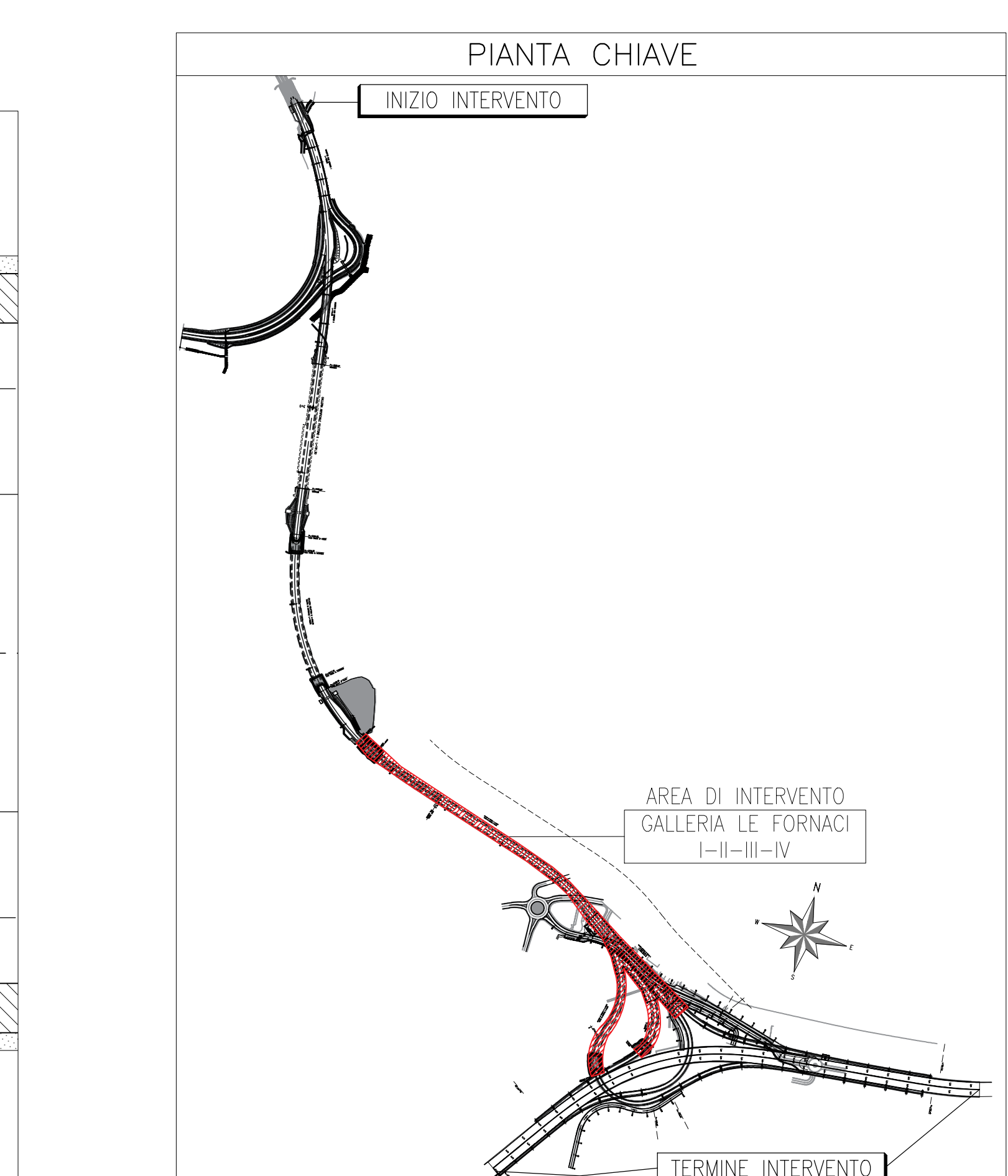
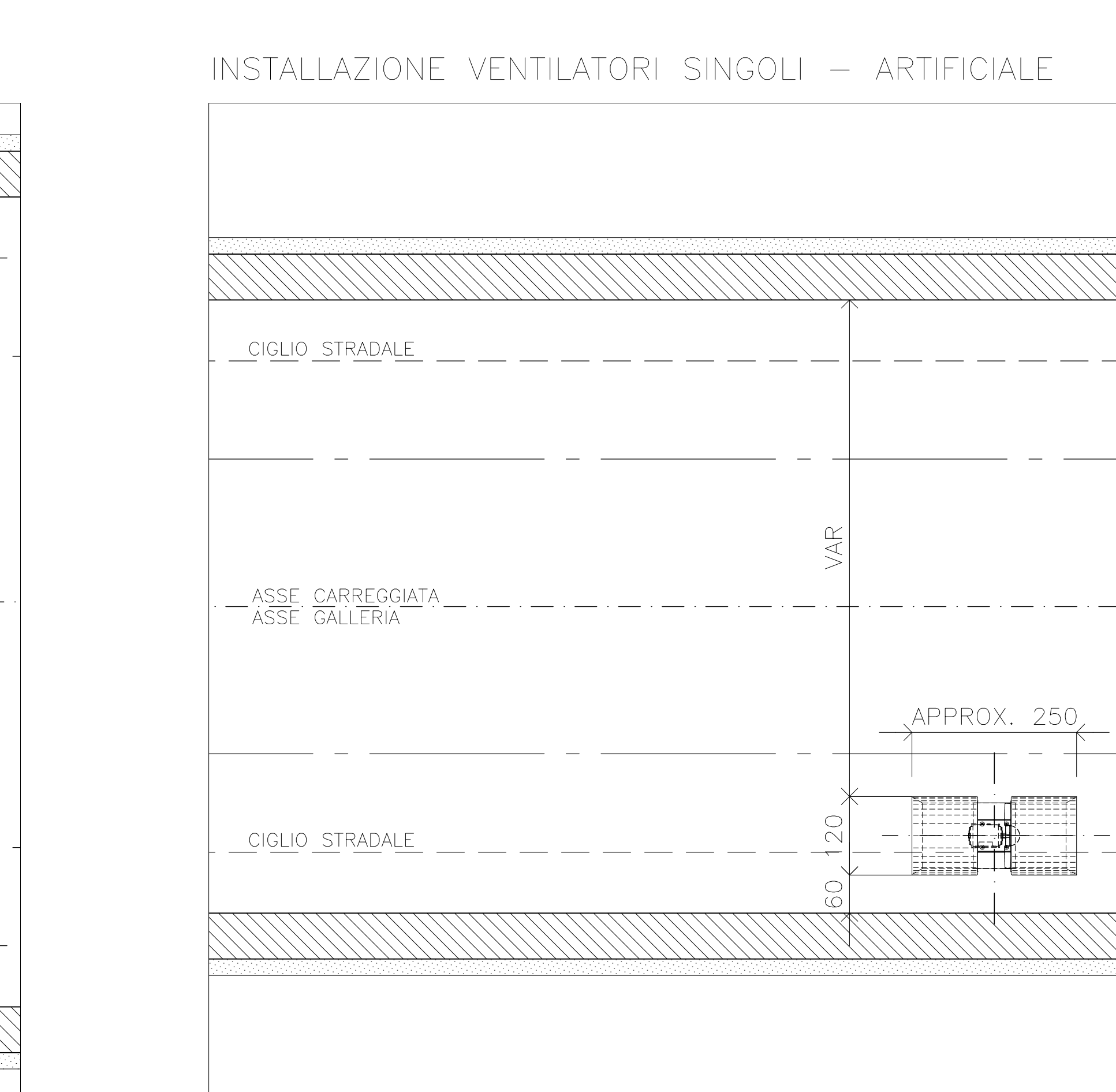
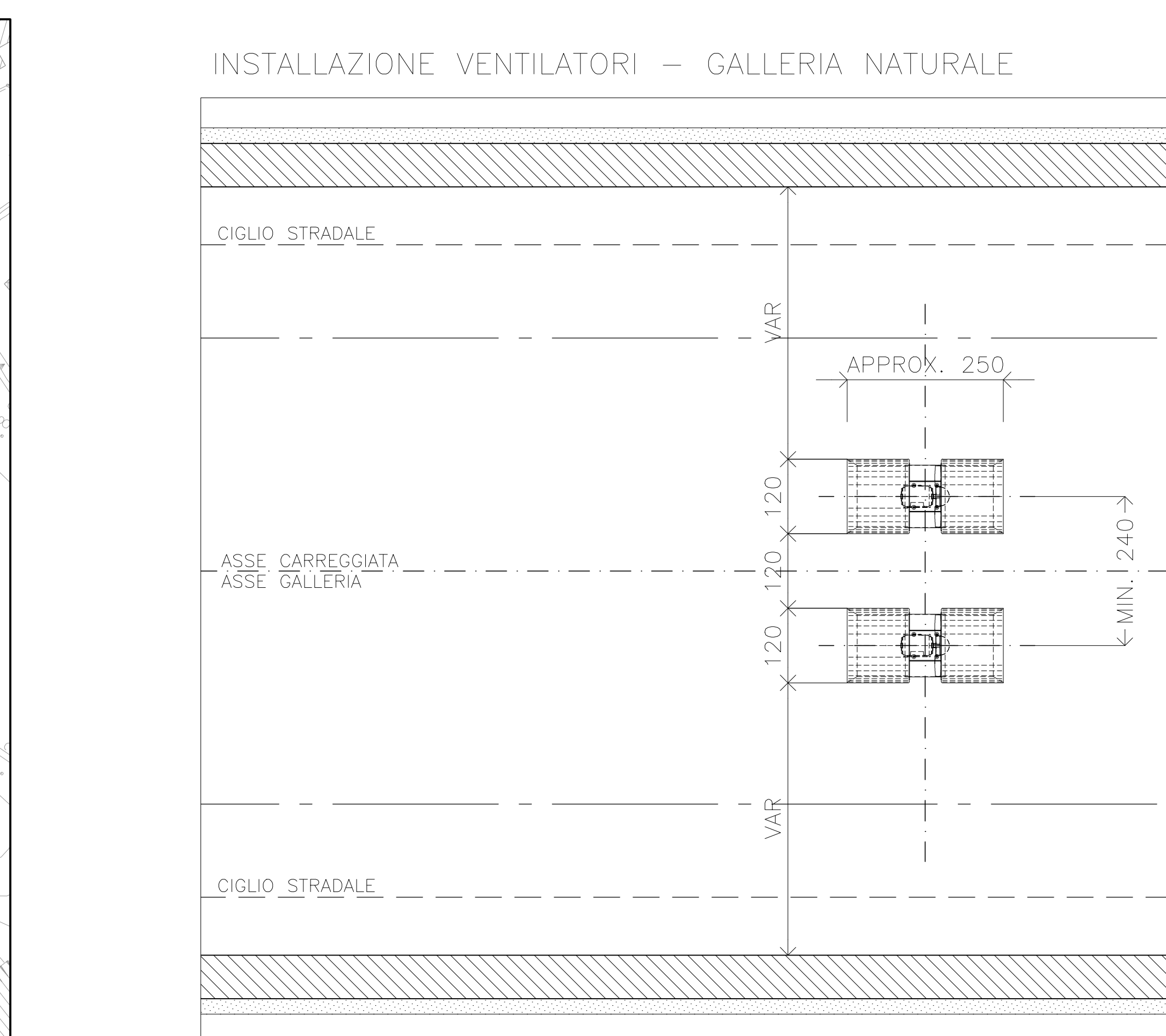
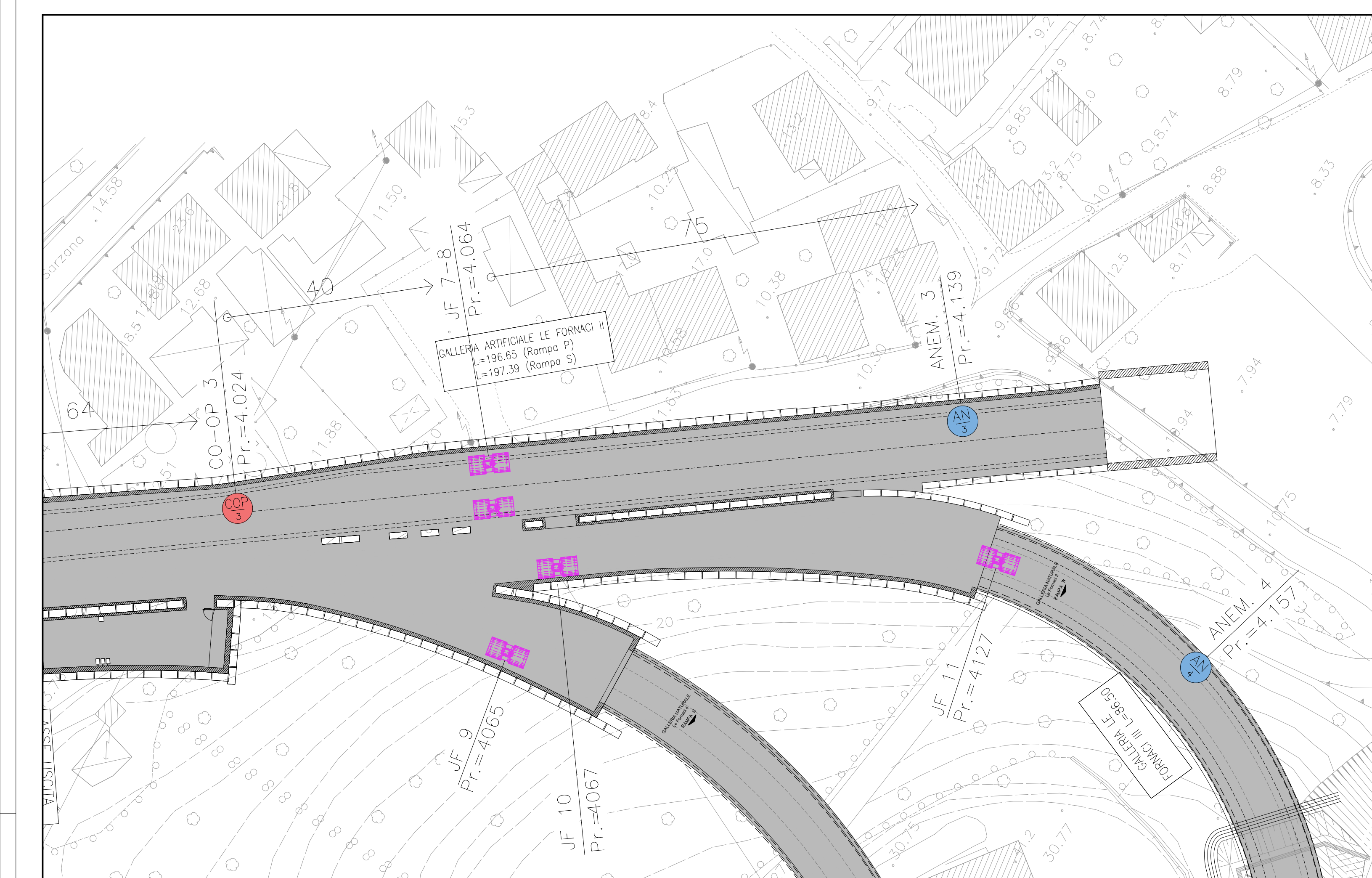


LEGENDA		
	JET FAN DI GALLERIA Digrante: 1000mm Q: 24m³/s U: 30.5 m/s SPINTA: 900N P: 27kW	6
	JET FAN DI GALLERIA Digrante: 710mm Q: 15.2m³/s U: 38.4 m/s SPINTA: 700N P: 25kW	6
	ANEMOMETRO DI GALLERIA	5
	SENSORE CO-OP DI GALLERIA	3
ELABORATI DI RIFERIMENTO		
CODICE ELABORATO	NOME ELABORATO	
PODM00IMPET01	CAPITOLATO SPECIALE D'ASFALTO	
PODM00IMPET02	PIANO DI MANUTENZIONE	
PODM07MPRE01	RELAZIONE DI CALCOLO IMPIANTI DI VENTILAZIONE	
PODM07MPSE01	IMPIANTI DI VENTILAZIONE E MONITORAGGIO GALLERIA - SEZIONI GALLERIA LE FORNACI I-II-III-IV	
PODM07MPL02	PARTICOLARI IMPIANTI DI VENTILAZIONE E MONITORAGGIO GALLERIA FORNACI I-II-III-IV	
PODM14MPS04	SEZIONI TIPOLOGICHE INSTALLAZIONE IMPIANTI GALLERIA	
PODM14MPC07	IMPIANTI DI VENTILAZIONE E MONITORAGGIO AMBIENTALE, TIPOLOGICI DI INSTALLAZIONE	



ANAS S.p.A.
 Direzione Progettazione e Realizzazione Lavori

VIARIANTE ALLA S.S.1 AURELIA (AURELIA BIS)
VIABILITA' DI ACCESSO ALL' HUB PORTUALE DELLA SPEZIA
INTERCONNESSIONE TRA I CASELLI DELLA A-12 E IL PORTO DI LA SPEZIA
3° LOTTO TRA FELETTINO E IL RACCORDO AUTOSTRADALE

PROGETTO ESECUTIVO DI STRALCIO E COMPLETAMENTO C - 3° TRATTO
PROGETTO ESECUTIVO GE265

CESI (Strada e Infrastruttura)
TECHINT (Engineering & Construction)
IGCCAS (Geotecnica)

VISTO IL RESPONSABILE DEL PROCEDIMENTO: Ing. Fabrizio CARONE
 RESPONSABILE DELL'INTEGRAZIONE DELLE PRESTAZIONI SPECIALISTICHE: Ing. Alessandro RICCINO
 PROGETTISTA SPECIALISTA: Ing. Paolo Alberti COLETTI
 IL COORDINATORE DELLA SICUREZZA IN FASE DI PROGETTAZIONE: Dott. Domenico TRAMILLI

IMPIANTI TECNOLOGICI
IMPIANTI MECCANICI
IMPIANTO DI VENTILAZIONE E MONITORAGGIO GALLERIA - PLANIMETRIA
GALLERIA LE FORNACI I-II-III-IV

CODICE PROGETTO	NOME FILE	REVISIONE	SCALA:
DPGE0265 E 20	PODM07MPL01	A	1:500

C				
B				
A	EMISSIONE	Marzo 2021	F. Luraghi	G. Cassetti
REV.	DESCRIZIONE	DATA	REDATTO	VERIFICATO
				APPROVATO