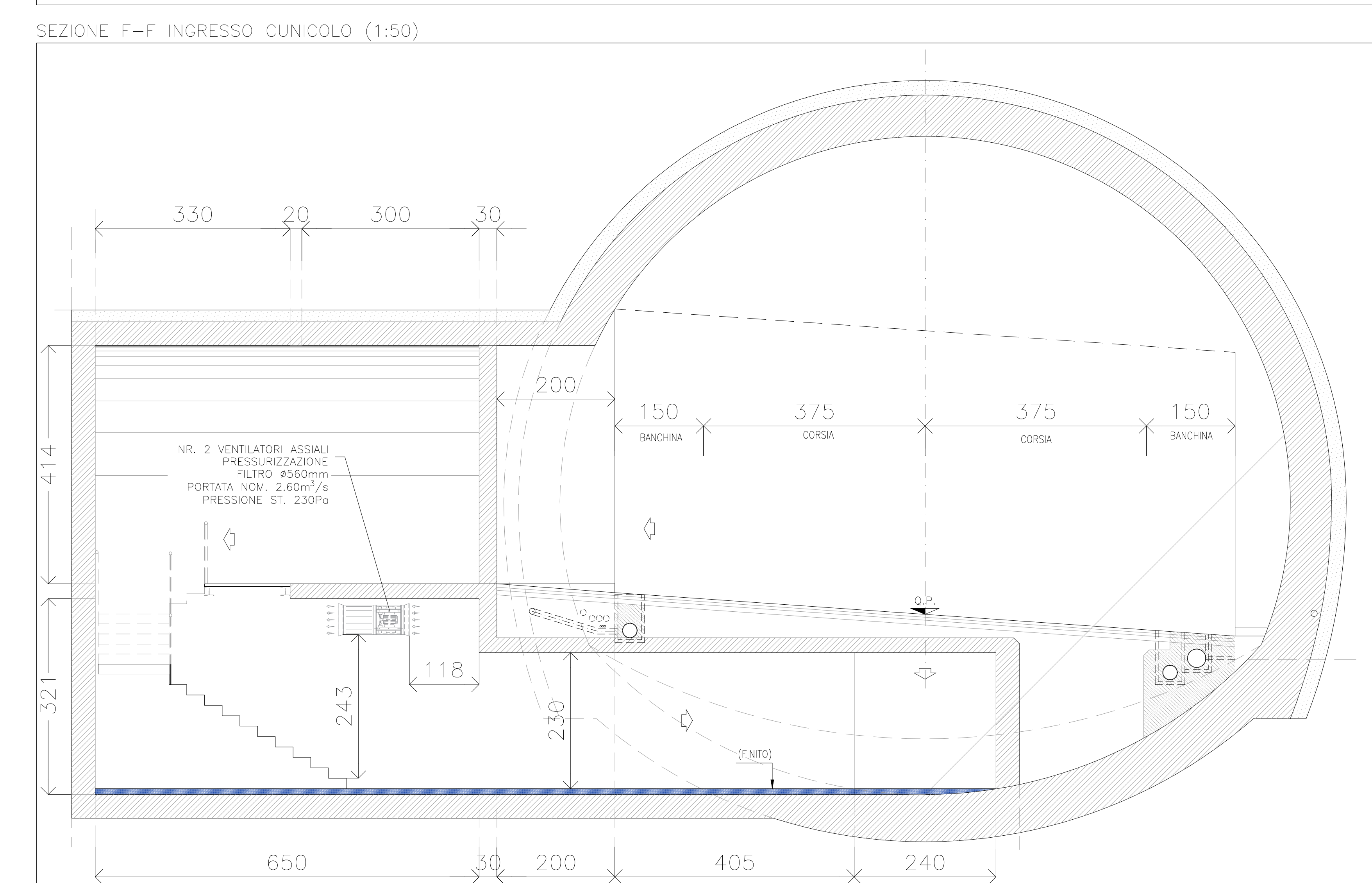
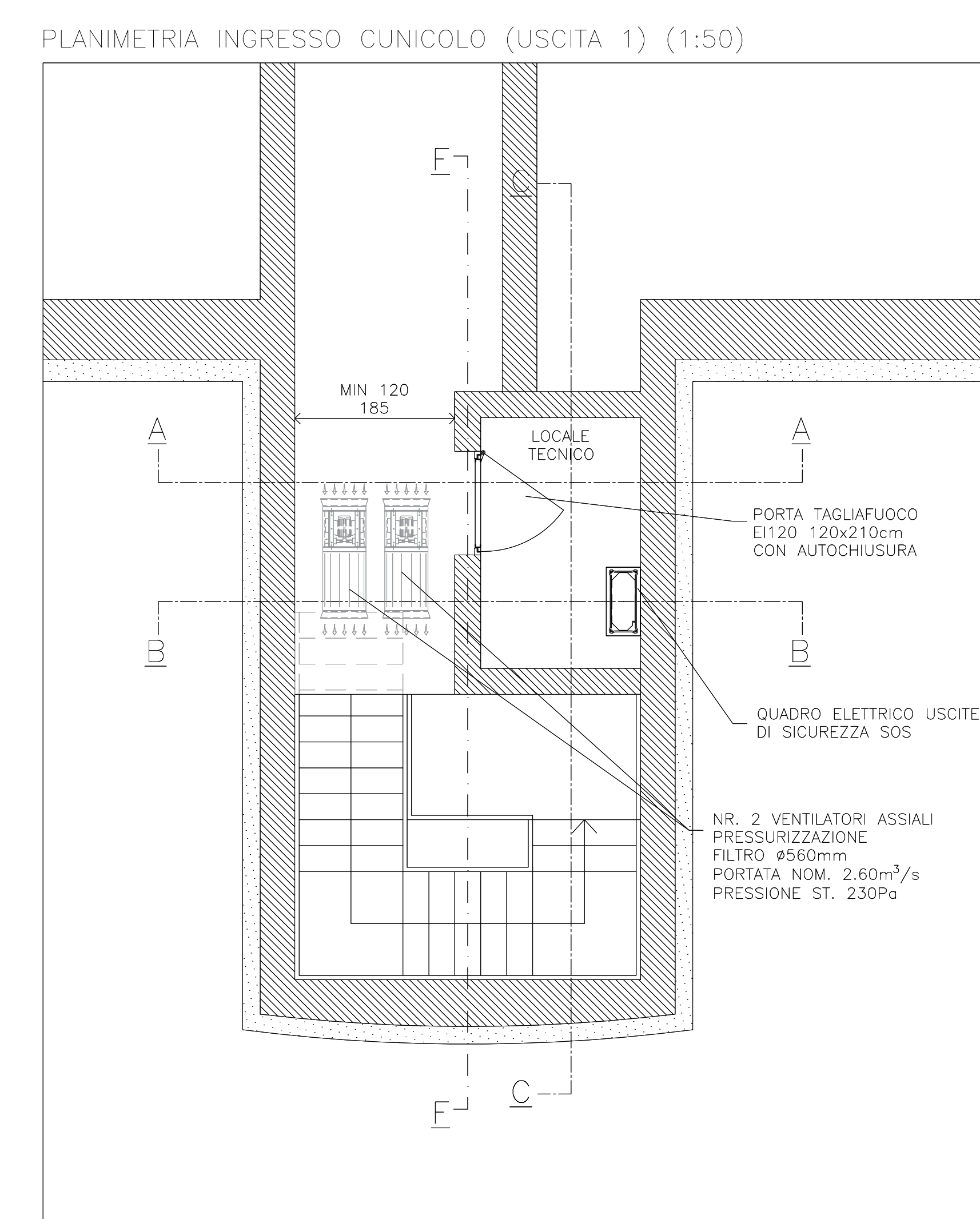
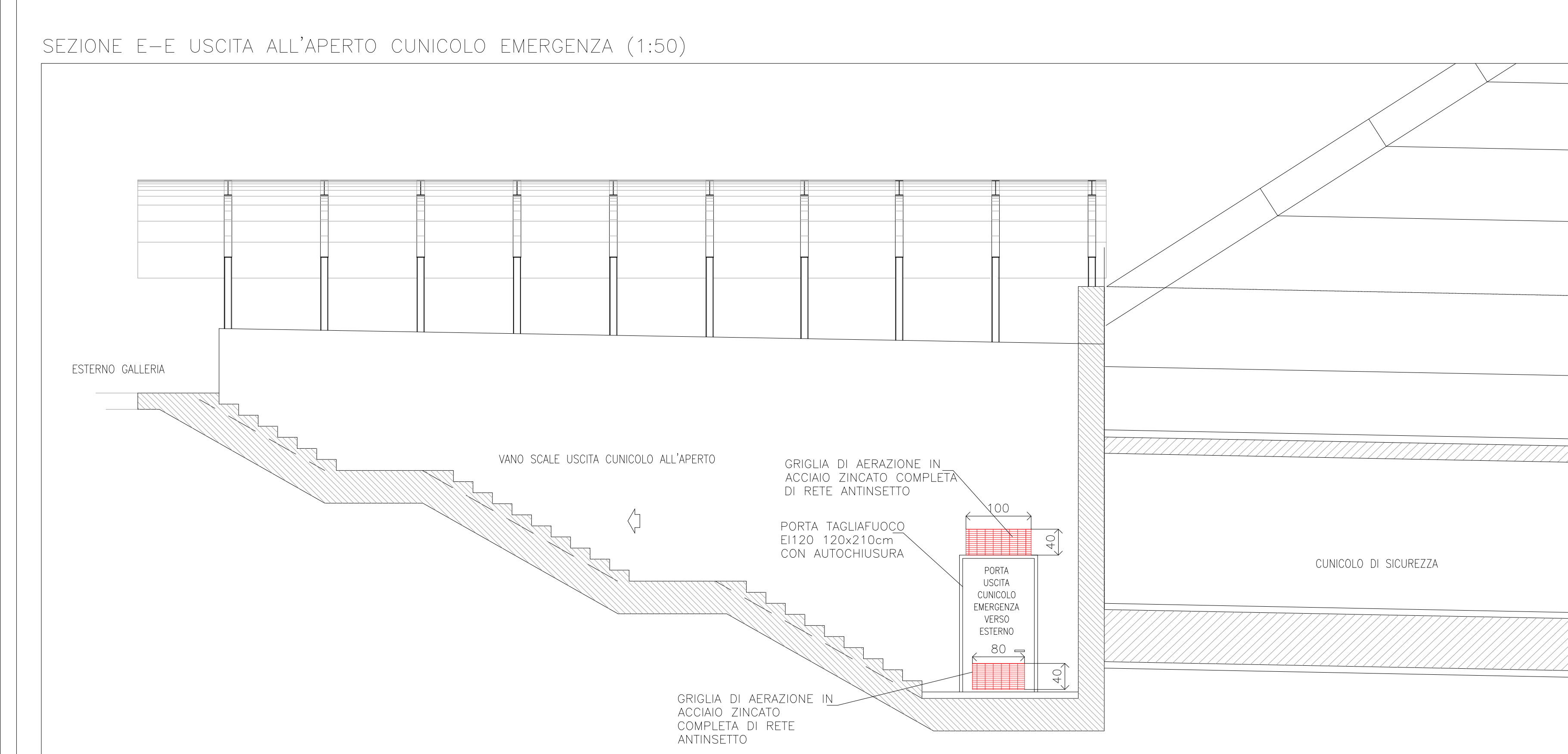
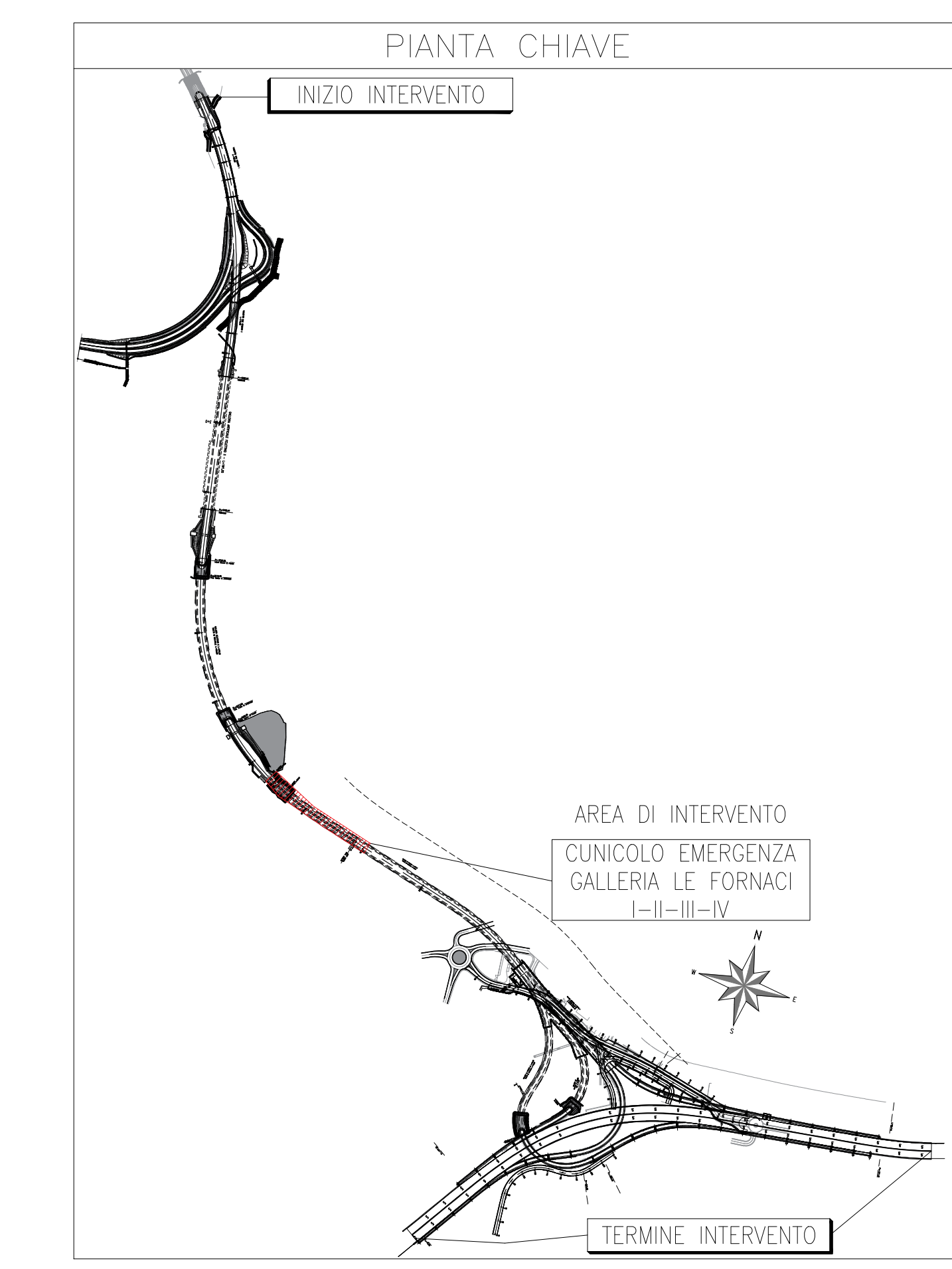
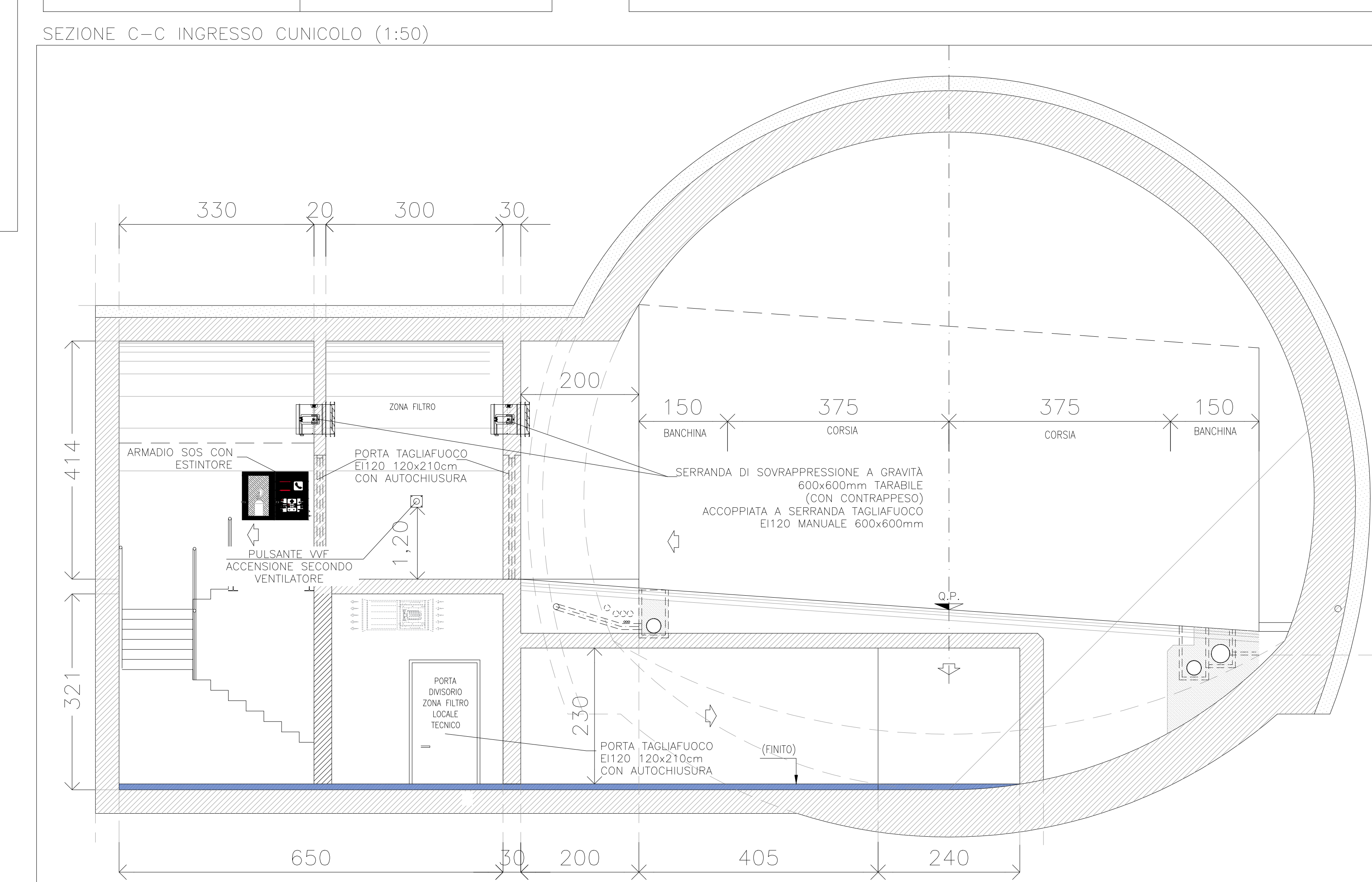
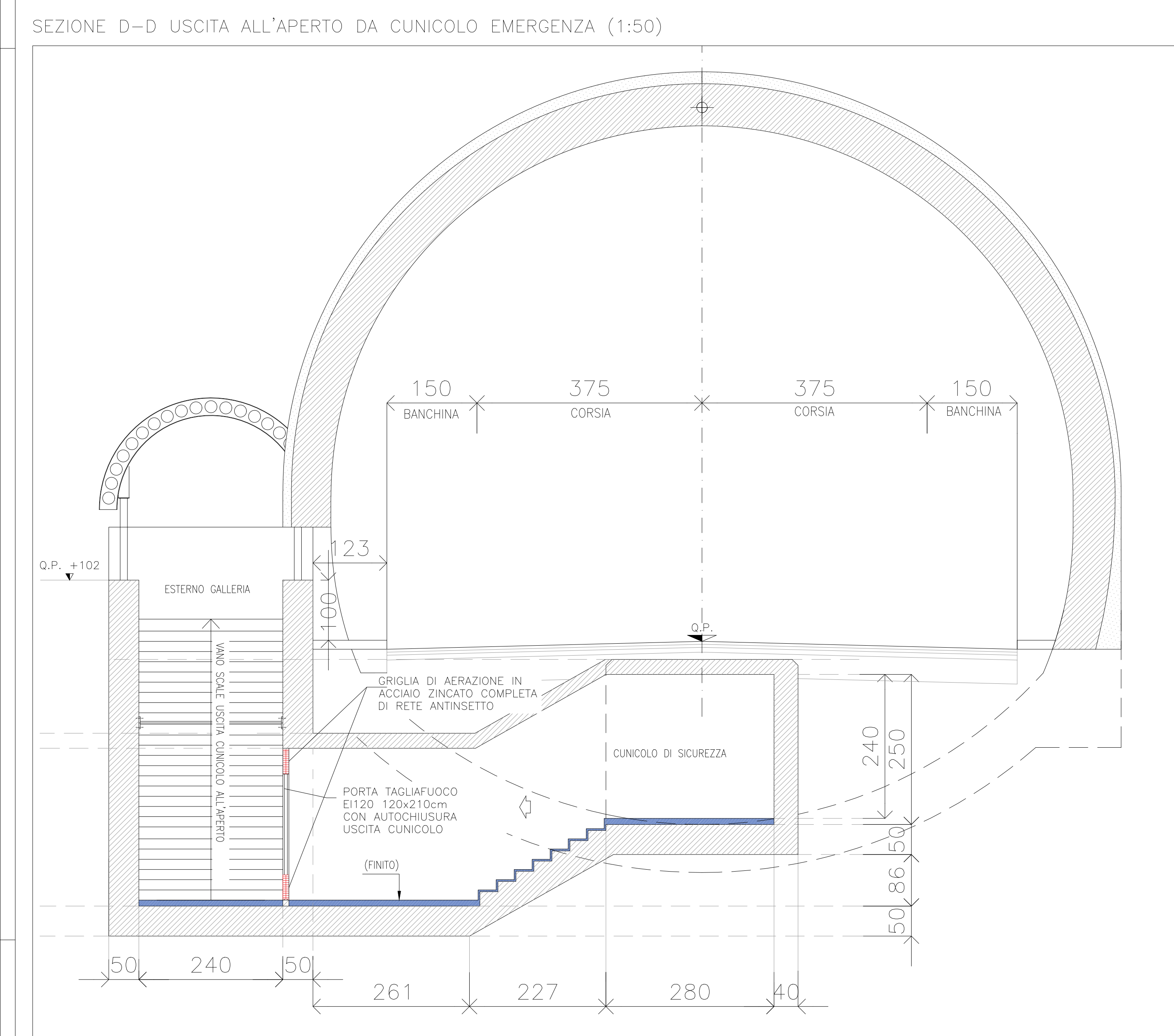


ELABORATI DI RIFERIMENTO	
CODICE ELABORATO	NOME ELABORATO
P00M00MPE01	CAPITOLATO SPECIALE D'APPALTO
P00M00MPE02	PIANO DI MANUTENZIONE
P00M07MPE01	RELAZIONE DI CALCOLO IMPIANTI DI VENTILAZIONE
P00M08MPE01	IMPIANTO DI VENTILAZIONE E MONITORAGGIO CUNICOLO DI SICUREZZA - PLANIMETRIA GALLERIA LE FORNACI I-II-III-IV
P00M08MPE02	CUNICOLO DI SICUREZZA - IMPIANTO DI VENTILAZIONE E MONITORAGGIO GALLERIA FORNACI I-II-III-IV
P00M14MPE04	SEZIONI TIPOLOGICHE, INSTALLAZIONE IMPIANTI GALLERIA FORNACI I-II-III-IV
P00M14MPE07	IMPIANTI DI VENTILAZIONE E MONITORAGGIO AMBIENTALE TIPOLOGICI DI INSTALLAZIONE



ANAS S.p.A.
 Direzione Progettazione e Realizzazione Lavori

VIABILITA' DI ACCESSO ALL' HUB PORTUALE DI LA SPEZIA INTERCONNESSIONE TRA I CASELLI DELLA A-12 E IL PORTO DI LA SPEZIA 3° LOTTO TRA FELETTINO E IL RACCORDO AUTOSTRADALE

PROGETTO ESECUTIVO DI STRALCIO E COMPLETAMENTO C - 3° TRATTO

PROGETTO ESECUTIVO **GE265**

IMPIANTI TECNOLOGICI
IMPIANTI MECCANICI
IMPIANTO DI VENTILAZIONE E MONITORAGGIO CUNICOLO DI SICUREZZA - SEZIONI GALLERIA LE FORNACI I-II-III-IV

CODICE PROGETTO PROGETTO DPGSE0265	NOME FILE P00M08MPE01 CODICE ELAB. P00IM08IMPSE01	REVISIONE A	SCALA 1:500/1:50
---	---	-----------------------	----------------------------

C					
B					
A	EMISSIONE	Marzo 2021	F. Lurghi	G. Cassetti	D. Morgera
REV.	DESCRIZIONE	DATA	REDATTO	VERIFICATO	APPROVATO