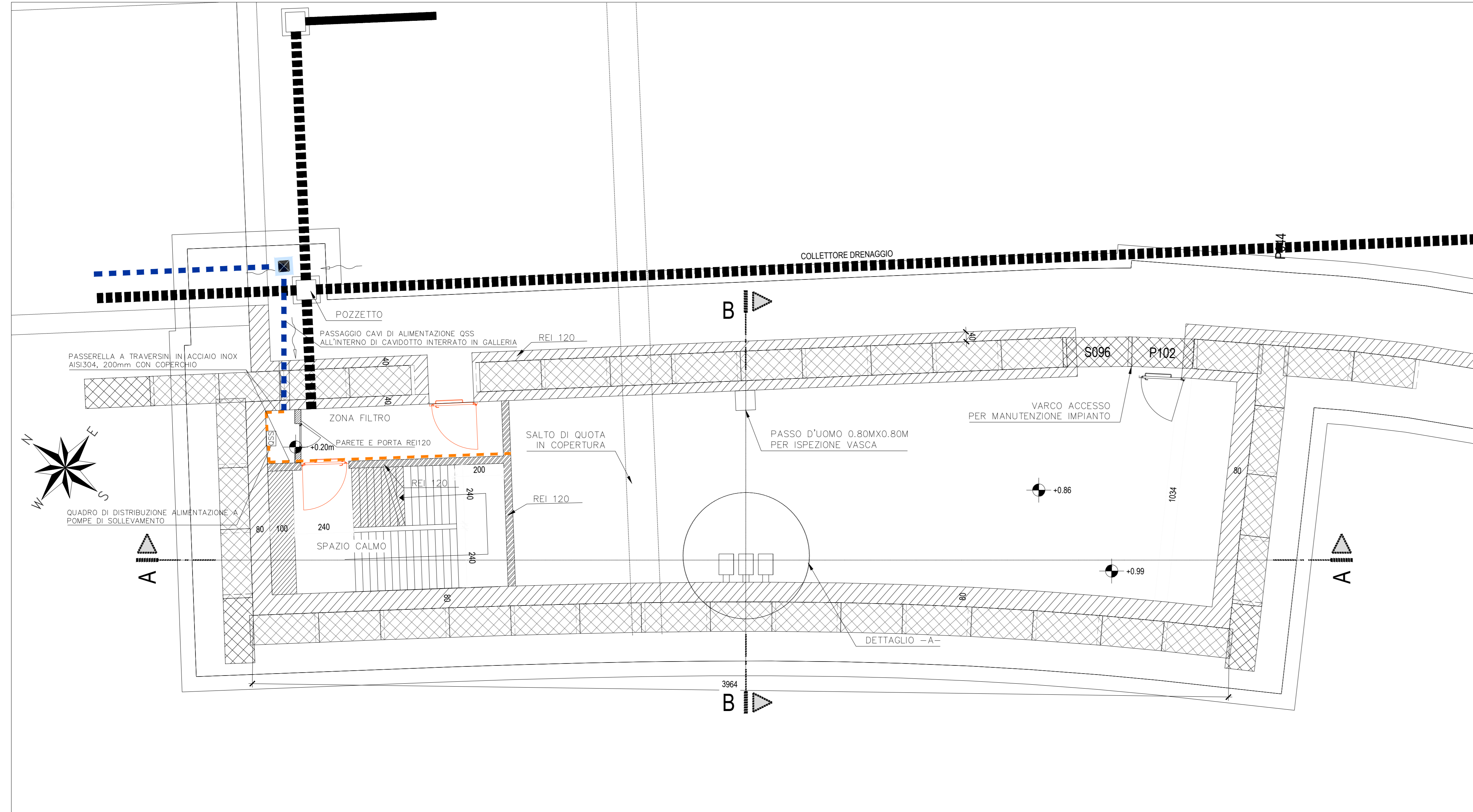
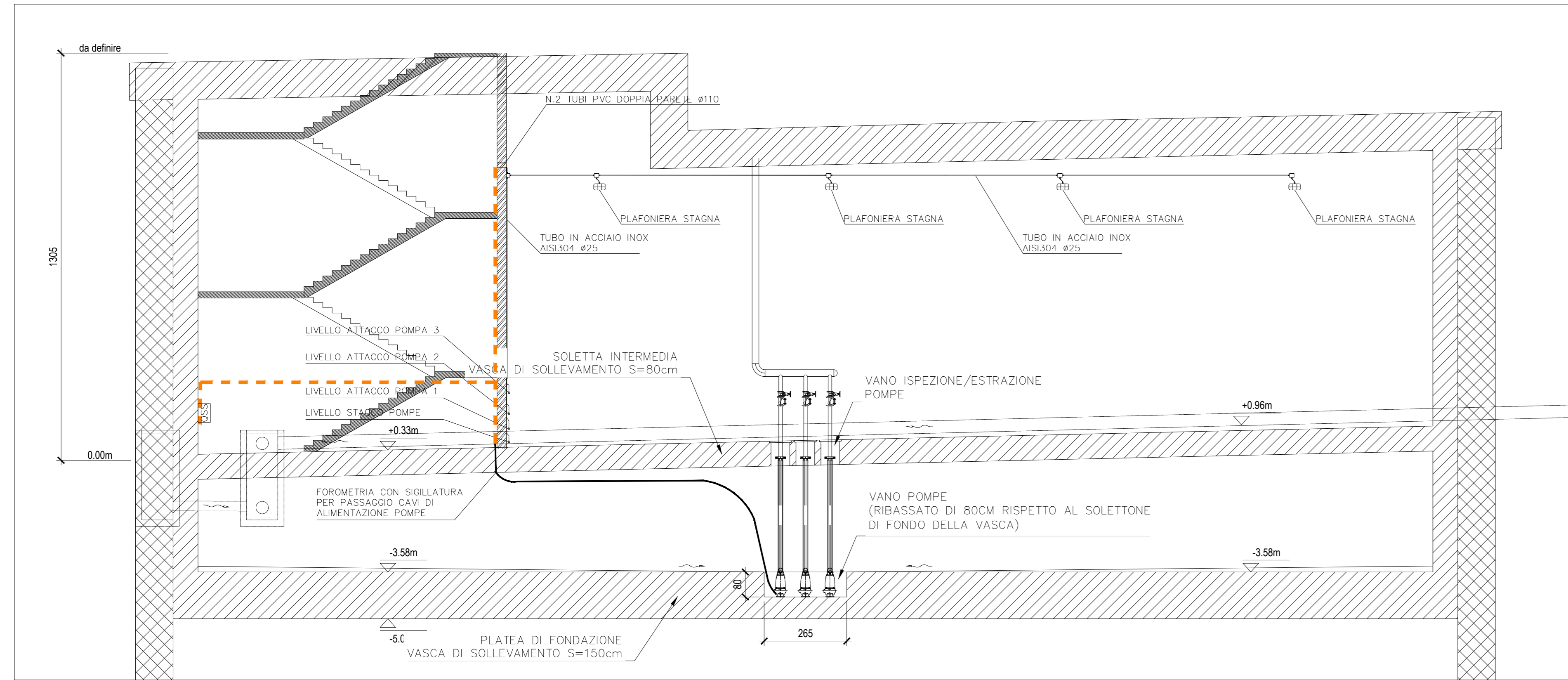


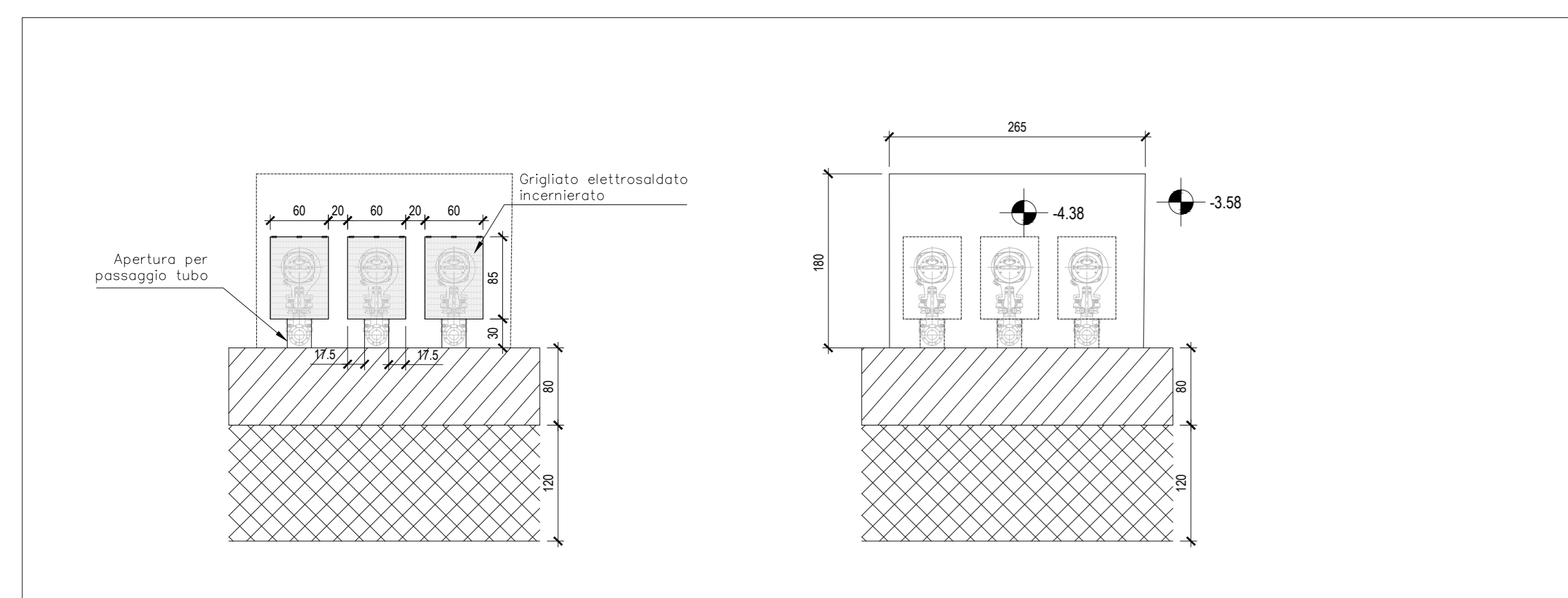
PLANIMETRIA VASCA DI DRENAGGIO  
SCALA (1:100)



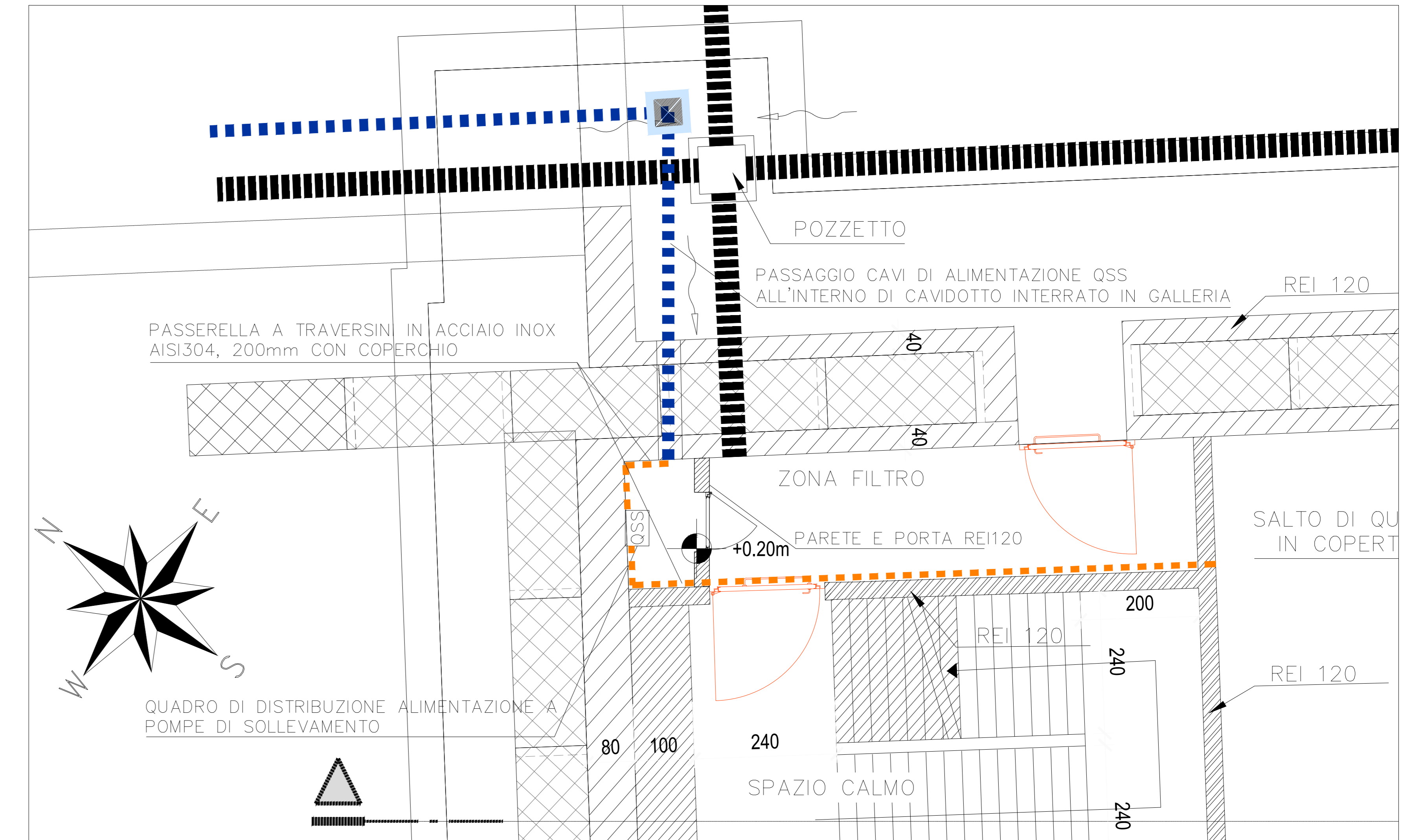
SEZIONE A-A  
SCALA (1:100)



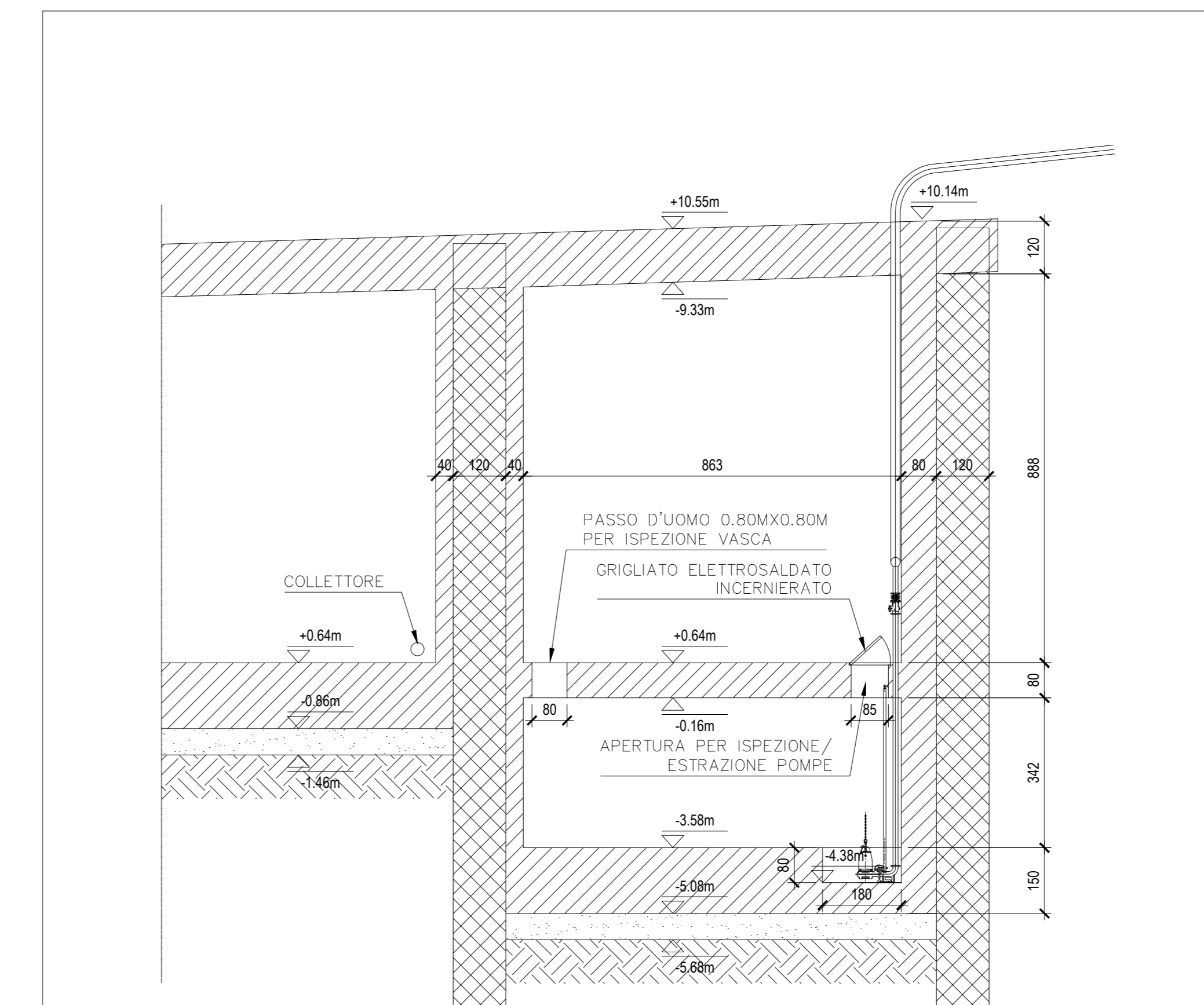
DETTAGLIO -A-  
SCALA (1:50)



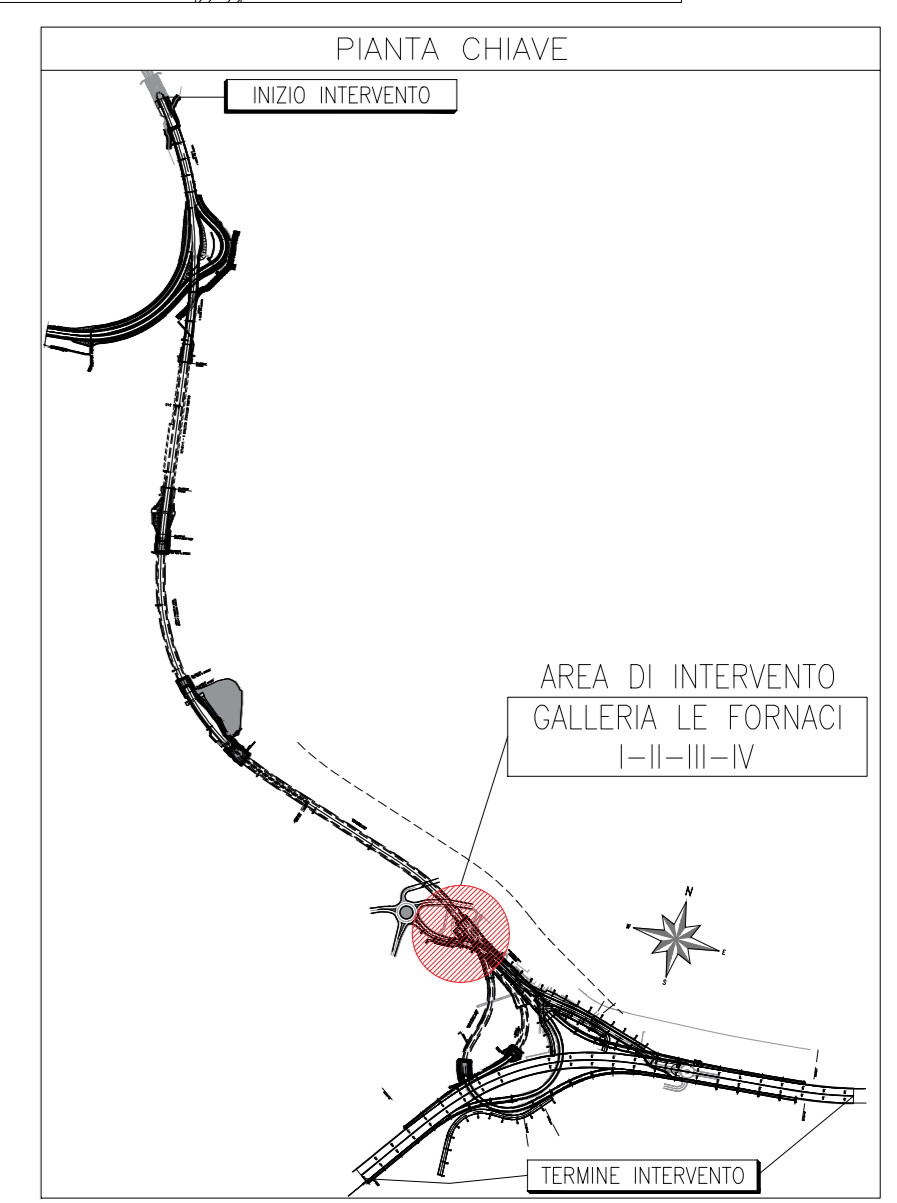
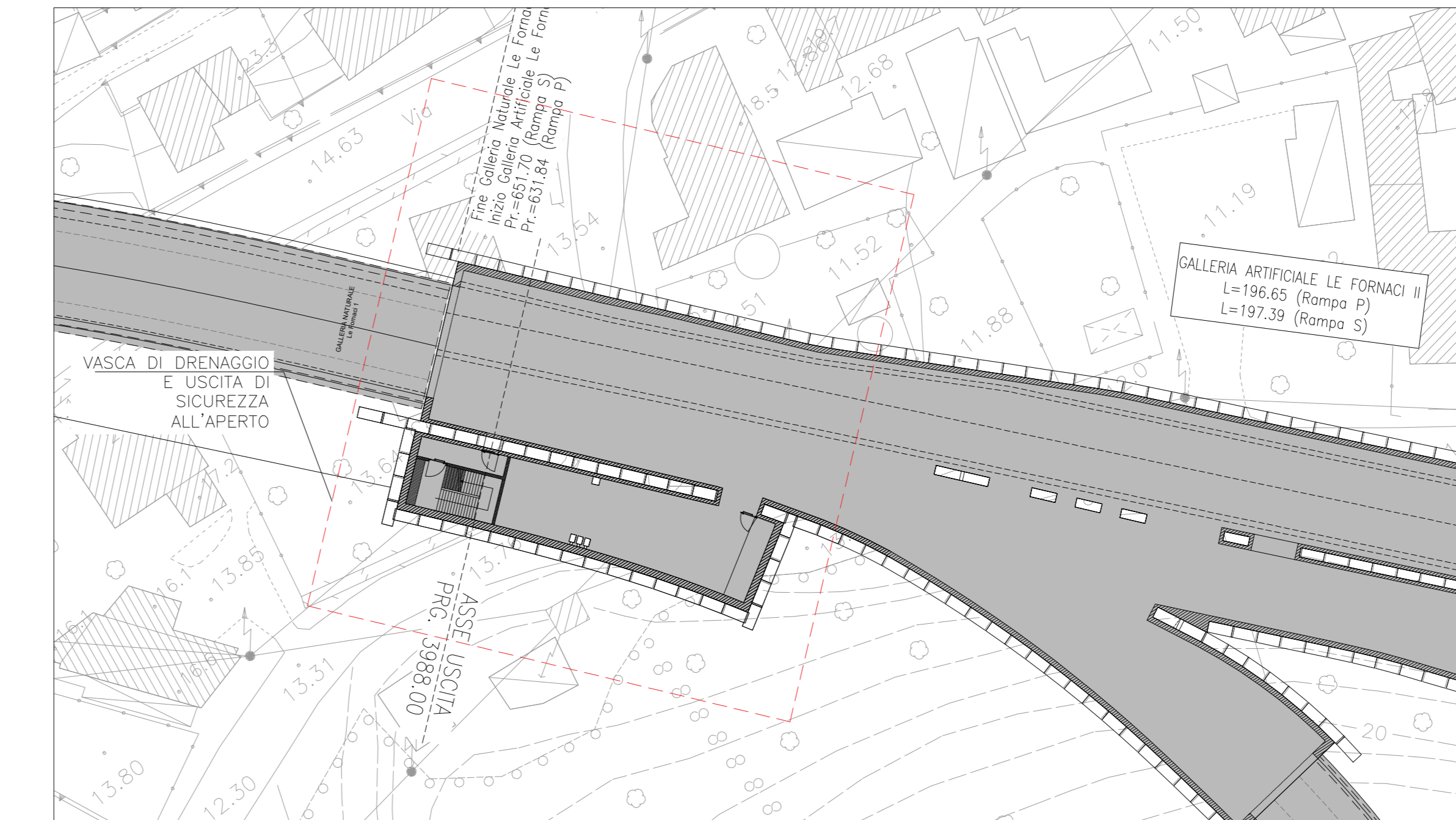
DETTAGLIO QUADRO DI DISTRIBUZIONE QSS  
SCALA (1:50)



SEZIONE B-B  
SCALA (1:100)



PLANIMETRIA GENERALE GALLERIA USCITA DI SICUREZZA 2 E VASCA DI DRENAGGIO  
SCALA: 1:500



GRUPPO POMPE	
PORTATA NOMINALE SINGOLA POMPA	96.0 [l/s]
PORTATA COMPLESSIVA SOLLEVATA	288.0 [l/s]
PREVALENZA TOTALE	22.4 [m]
POTENZA INSTALLATA PER SINGOLA POMPA	30.3 [kW]
POTENZA MAX. IMPEGNATA	90.8 [kW]

ELABORATI DI RIFERIMENTO	
CODICE ELABORATO	NOME ELABORATO
PO01M01P01	CAPITOLATO SPECIALE D'APPALTO
PO01M01P02	PIANO DI MANUTENZIONE

**ANAS S.p.A.**  
Direzione Progettazione e Realizzazione Lavori

**VIABILITA' DI ACCESSO ALL' HUB PORTUALE DELLA SPEZIA INTERCONNESSIONE TRA I CASELLI DELLA A-12 E IL PORTO DI LA SPEZIA 3° LOTTO TRA FELETTINO E IL RACCORDO AUTOSTRADALE**  
PROGETTO ESECUTIVO DI STRALCIO E COMPLETAMENTO C - 3° TRATTO

**PROGETTO ESECUTIVO GE265**

**CESI**  
Strada e Infrastruttura Progetti e Lavori

**TECHINT**  
Engineering & Construction

**IGCCAS**  
INGEGNERIA GEOTECNICA CONSULENZA STRUTTURALE

VISTO IL RESPONSABILE DEL PROCEDIMENTO Ing. Fabrizio CARSONE	RESPONSABILE DELL'INTEGRAZIONE DELLE PRESTAZIONI SPECIALISTICHE Ing. Alessandro RONDINO	PROGETTISTA SPECIALISTA Ing. Paolo Alberto COLETTI	IL COORDINATORE DELLA SICUREZZA IN FASE DI PROGETTAZIONE Dott. Domenico TRIMBOLI
---	--	---	---

**IMPIANTI TECNOLOGICI IMPIANTI MECCANICI**  
IMPIANTI TECNOLOGICI A SERVIZIO VASCA DI SOLLEVAMENTO GALLERIA LE FORNACI I-II-III-IV

CODICE PROGETTO	NOME FILE	REVISIONE	SCALA:
DPGE0265 E 20	PO01M01P01_03_A	A	1:500-1:100-1:50

C					
B					
A	EMISSIONE	Marzo 2021	F. Luraghi	G. Cassetti	D. Morgera
REV.	DESCRIZIONE	DATA	REDATTO	VERIFICATO	APPROVATO