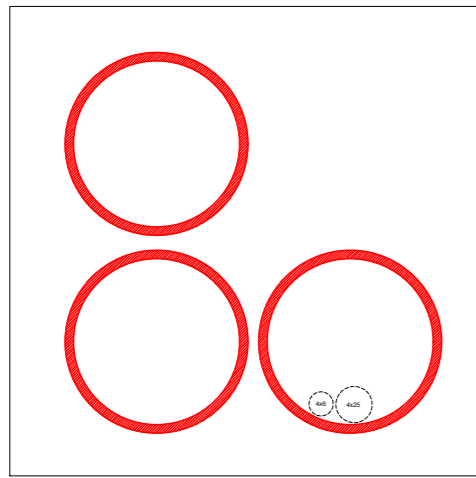
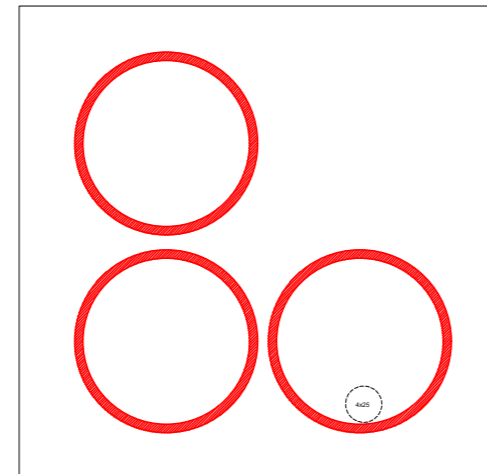


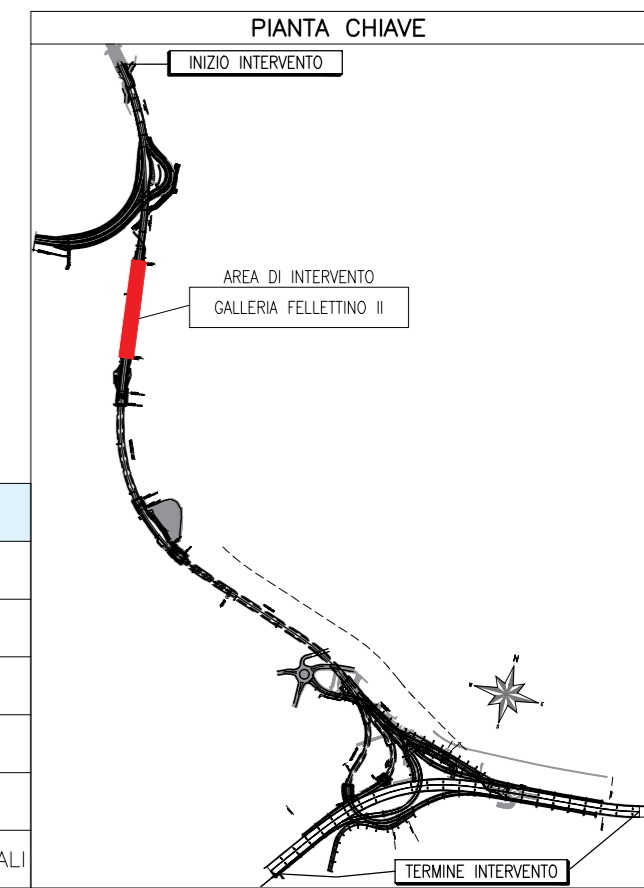
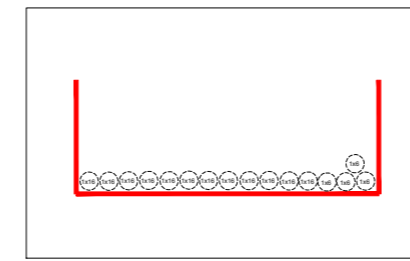
DETTAGLIO RIEMPIMENTO
BANCO TUBI LATO DX



DETTAGLIO RIEMPIMENTO
BANCO TUBI LATO SX



DETTAGLIO RIEMPIMENTO
PASSERELLE IN VOLTA
LATI DX/SX



ELABORATI DI RIFERIMENTO	
CODICE ELABORATO	NOME ELABORATO
P00IM00IMPET01A	CAPITOLATO SPECIALE D'APPALTO
P00IM00IMPET02A	PIANO DI MANUTENZIONE
P00IM00IMPRE03A	RELAZIONE SPECIALISTICA IMPIANTI ELETTRICI
P00IM00IMPRE04A	RELAZIONE DI CALCOLO IMPIANTI ELETTRICI
P00IM00IMPPL01A	PLANIMETRIA CANALIZZAZIONI ELETTRICHE E IMPIANTI SPECIALI

SEZIONE TIPICA VIE CAVI IN GALLERIA (1:50)



ANAS S.p.A.

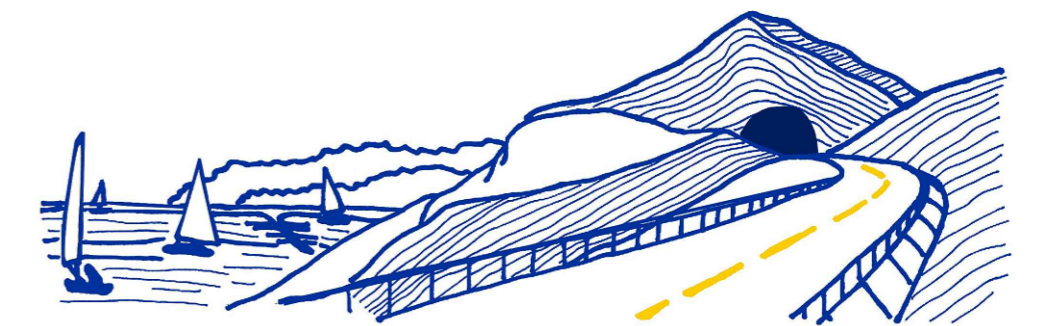
Direzione Progettazione e Realizzazione Lavori

**VARIANTE ALLA S.S.1 AURELIA (AURELIA BIS)
VIABILITA' DI ACCESSO ALL' HUB PORTUALE DI LA SPEZIA
INTERCONNESSIONE TRA I CASELLI DELLA A-12 E IL PORTO DI LA SPEZIA
3° LOTTO TRA FELETTINO E IL RACCORDO AUTOSTRADALE**

PROGETTO ESECUTIVO DI STRALCIO E COMPLETAMENTO C - 3° TRATTO

PROGETTO ESECUTIVO

GE265



VISTO: IL RESPONSABILE
DEL PROCEDIMENTO

RESPONSABILE
DELL'INTEGRAZIONE DELLE
PRESTAZIONI SPECIALISTICHE

PROGETTISTA SPECIALISTA

IL COORDINATORE DELLA
SICUREZZA IN FASE DI
PROGETTAZIONE

Ing. Fabrizio CARDONE

Ing. Alessandro RODINO

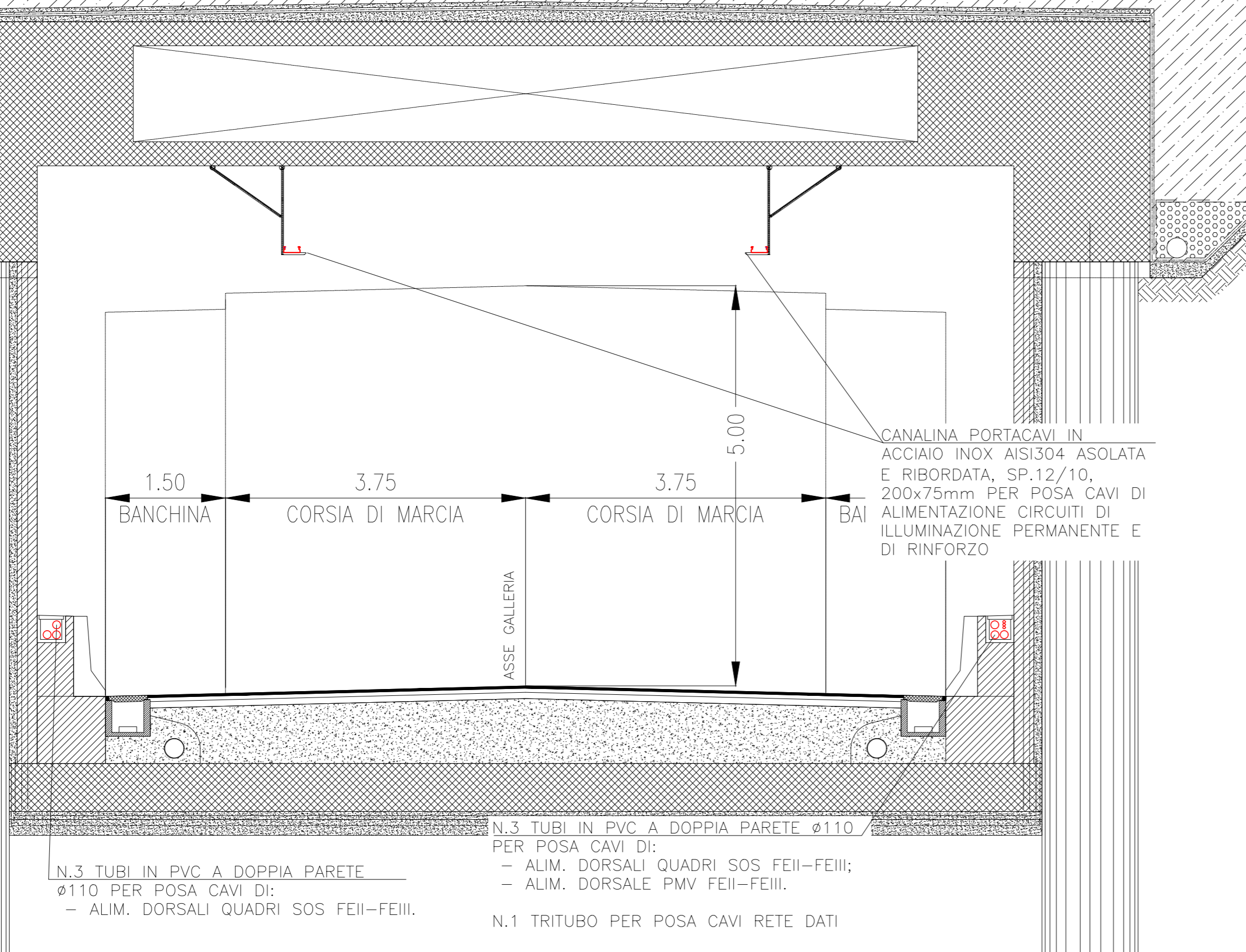
Ing. Paolo Alberto COLETTI

Dott. Domenico TRIMBOLI

**IMPIANTI TECNOLOGICI
IMPIANTI ELETTRICI
SEZIONE DI GALLERIA CON TIPOLOGICI VIECAVI
GALLERIA FELETTINO II**

CODICE PROGETTO	NOME FILE	REVISIONE	SCALA:
DPGE0265 E 20	P00IM14IMPSE02_A	A	n.d.
PROGETTO	LIV. PROG. N. PROG.	CODICE ELAB.	
		P00IM14IMPSE02	

REV.	DESCRIZIONE	DATA	REDATTO	VERIFICATO	APPROVATO
C					
B					
A	EMISSIONE	Marzo 2021	M. Campetti	P. Pondrano	D. Morgera



N.3 TUBI IN PVC A DOPPIA PARETE
ø110 PER POSA CAVI DI:
- ALIM. DORSALI QUADRI SOS FEII-FEIII.

N.3 TUBI IN PVC A DOPPIA PARETE ø110
PER POSA CAVI DI:
- ALIM. DORSALI QUADRI SOS FEII-FEIII;
- ALIM. DORSALE PMV FEII-FEIII.

N.1 TRITUBO PER POSA CAVI RETE DATI