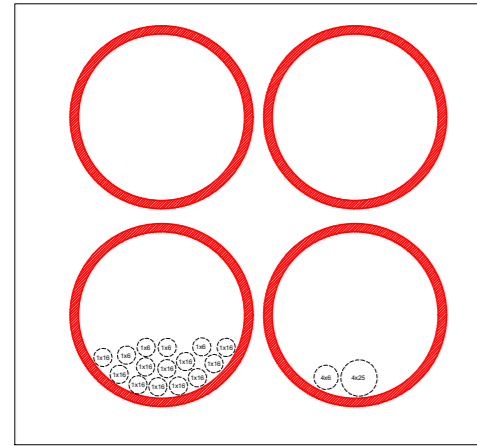
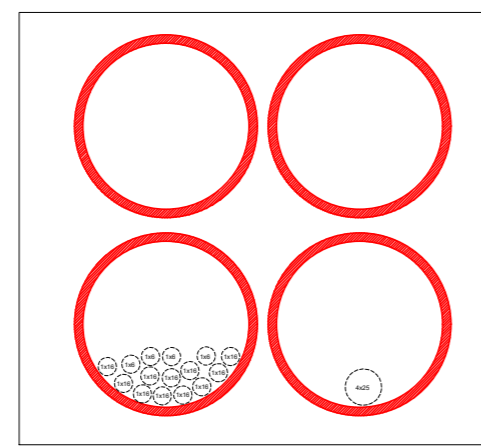


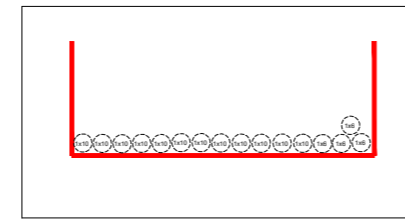
DETTAGLIO RIEMPIMENTO
BANCO TUBI LATO DX



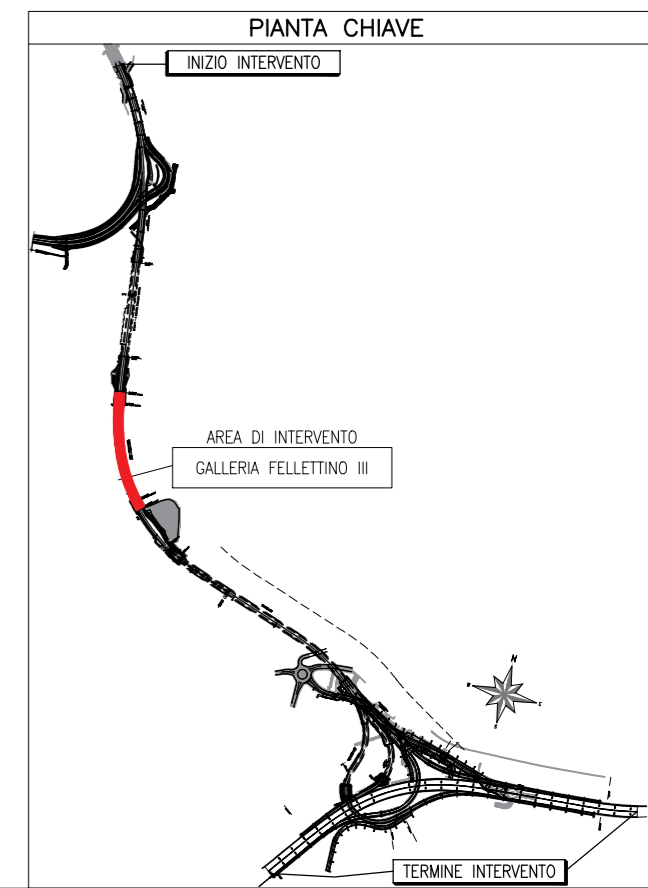
DETTAGLIO RIEMPIMENTO
BANCO TUBI LATO SX



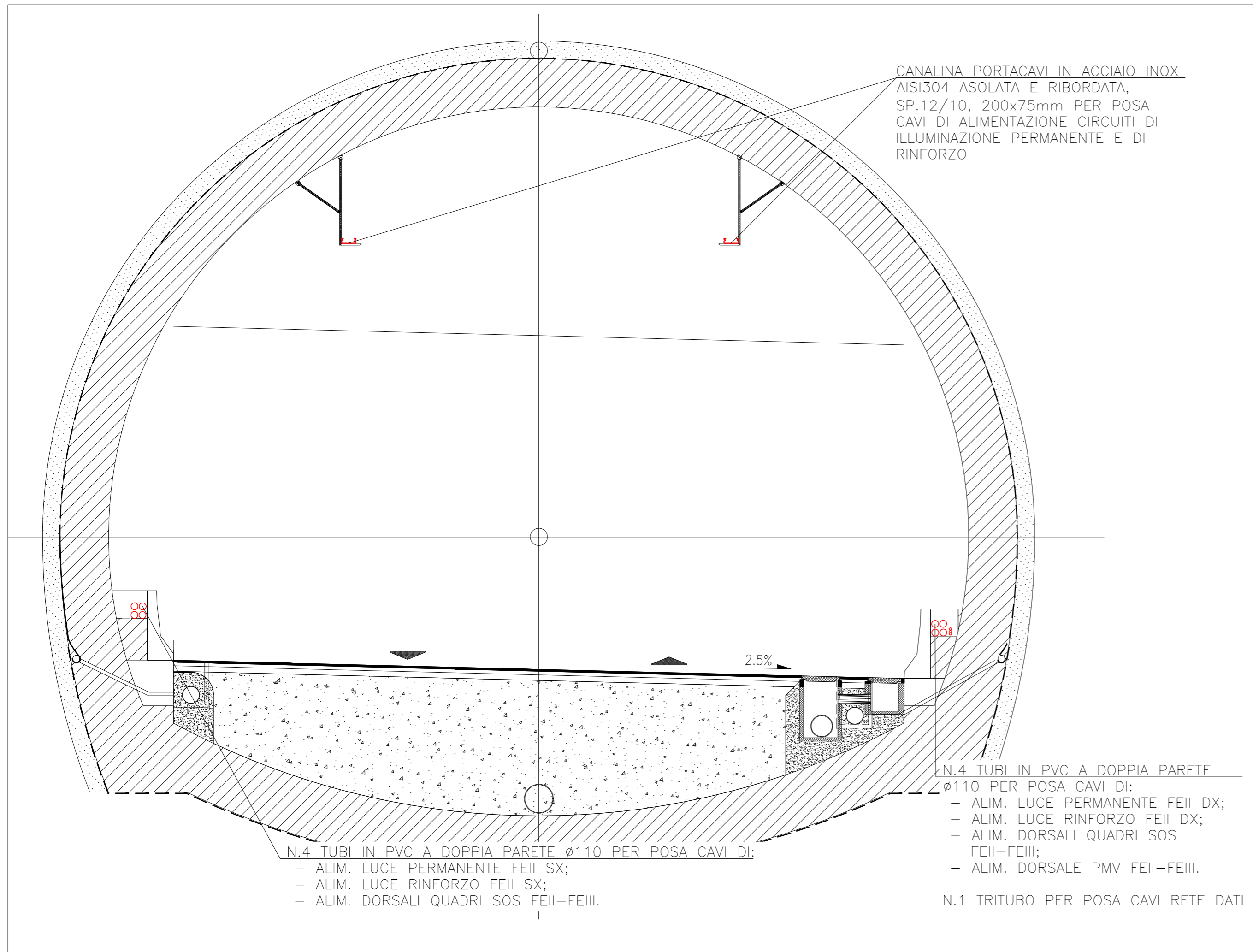
DETTAGLIO RIEMPIMENTO
PASSERELLE IN VOLTA
LATI DX/SX



ELABORATI DI RIFERIMENTO	
CODICE ELABORATO	NOME ELABORATO
P00IM00IMPET01A	CAPITOLATO SPECIALE D'APPALTO
P00IM00IMPET02A	PIANO DI MANUTENZIONE
P00IM00IMPRE03A	RELAZIONE SPECIALISTICA IMPIANTI ELETTRICI
P00IM00IMPRE04A	RELAZIONE DI CALCOLO IMPIANTI ELETTRICI
P00IM00IMPLL01A	PLANIMETRIA CANALIZZAZIONI ELETTRICHE E IMPIANTI SPECIALI



SEZIONE TIPICA VIE CAVI IN GALLERIA (1:50)



ANAS S.p.A.

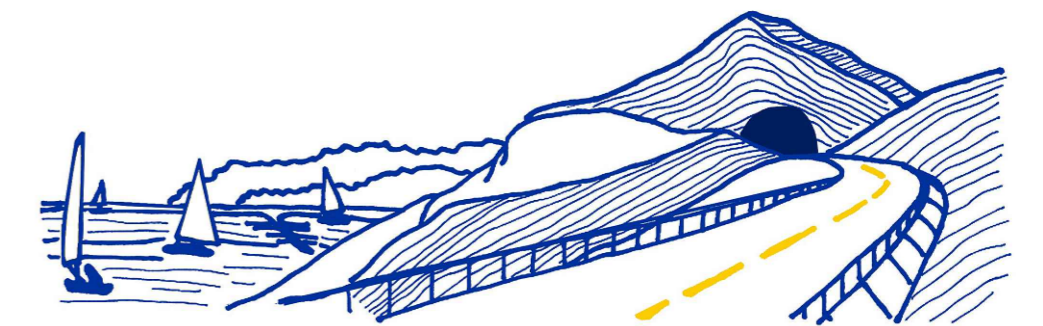
Direzione Progettazione e Realizzazione Lavori

**VARIANTE ALLA S.S.1 AURELIA (AURELIA BIS)
VIABILITA' DI ACCESSO ALL' HUB PORTUALE DI LA SPEZIA
INTERCONNESSIONE TRA I CASELLI DELLA A-12 E IL PORTO DI LA SPEZIA
3° LOTTO TRA FELETTINO E IL RACCORDO AUTOSTRADALE**

PROGETTO ESECUTIVO DI STRALCIO E COMPLETAMENTO C - 3° TRATTO

PROGETTO ESECUTIVO

GE265



VISTO: IL RESPONSABILE DEL PROCEDIMENTO

RESPONSABILE DELL'INTEGRAZIONE DELLE PRESTAZIONI SPECIALISTICHE

PROGETTISTA SPECIALISTA

IL COORDINATORE DELLA SICUREZZA IN FASE DI PROGETTAZIONE

Ing. Fabrizio CARDONE

Ing. Alessandro RODINO

Ing. Paolo Alberto COLETTI

Dott. Domenico TRIMBOLI

**IMPIANTI TECNOLOGICI
IMPIANTI ELETTRICI
SEZIONE DI GALLERIA CON TIPOLOGICI VIECAVI
GALLERIA FELETTINO III**

CODICE PROGETTO	NOME FILE	REVISIONE	SCALA:
DPGE0265 E 20	P00IM14IMPSE03_A	A	n.d.
PROGETTO	LIV. PROG. N. PROG.	CODICE ELAB.	
		P00IM14IMPSE03	

C					
B					
A	EMISSIONE	Marzo 2021	M. Campetti	P. Pondrano	D. Morgera
REV.	DESCRIZIONE	DATA	REDATTO	VERIFICATO	APPROVATO