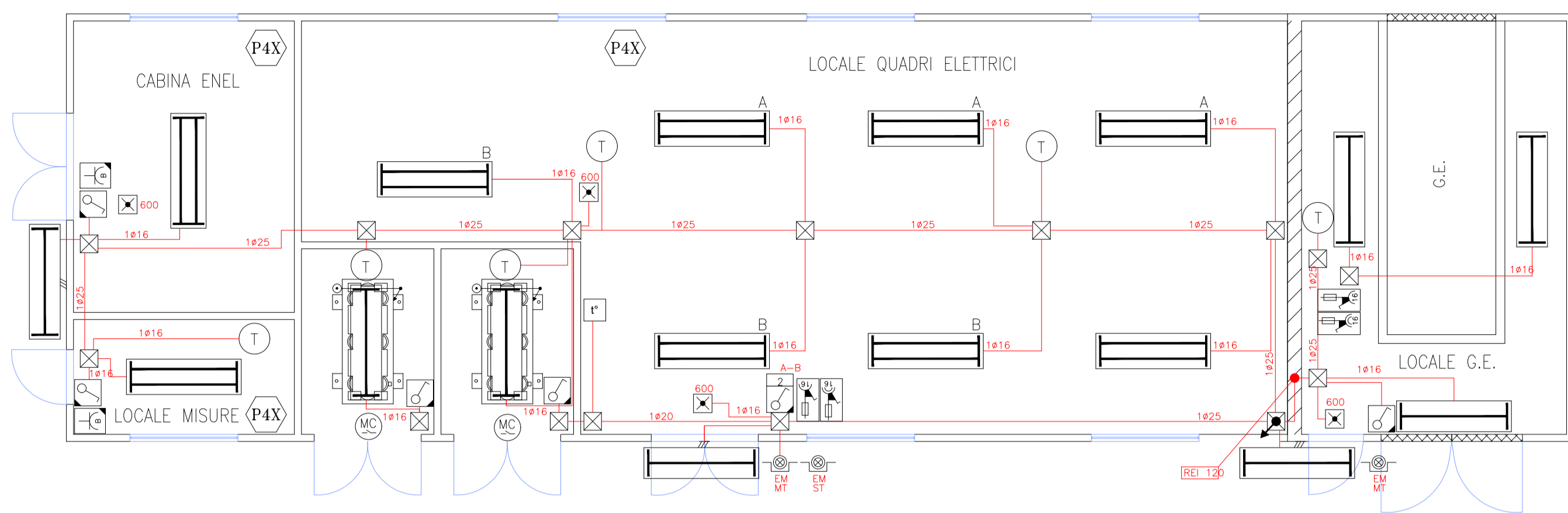
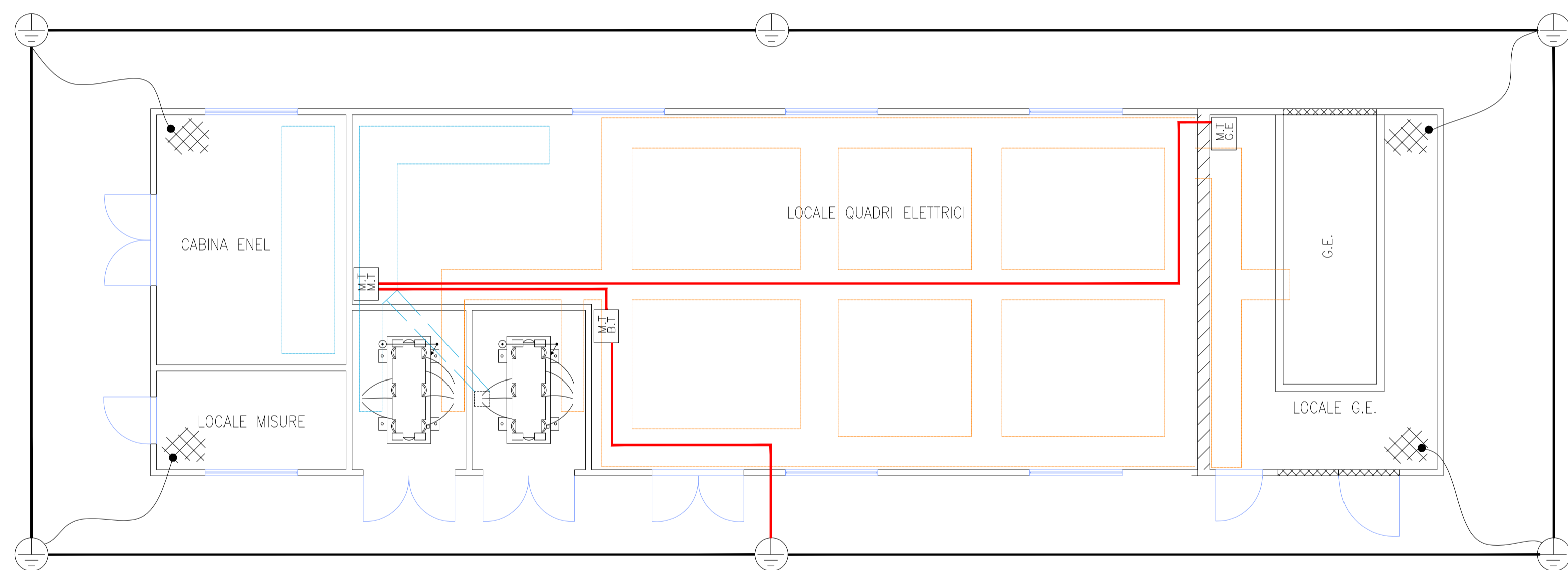


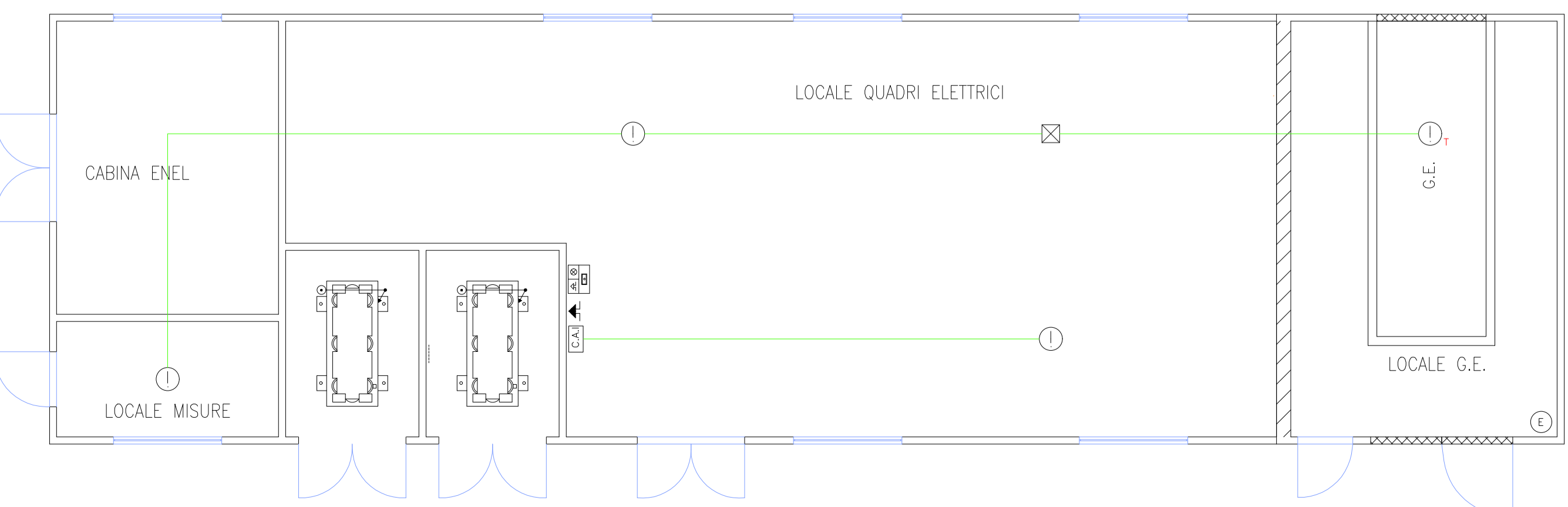
IMPIANTO LUCE F.M.-PRESE



IMPIANTO DI TERRA ED EQUIPOTENZIALE

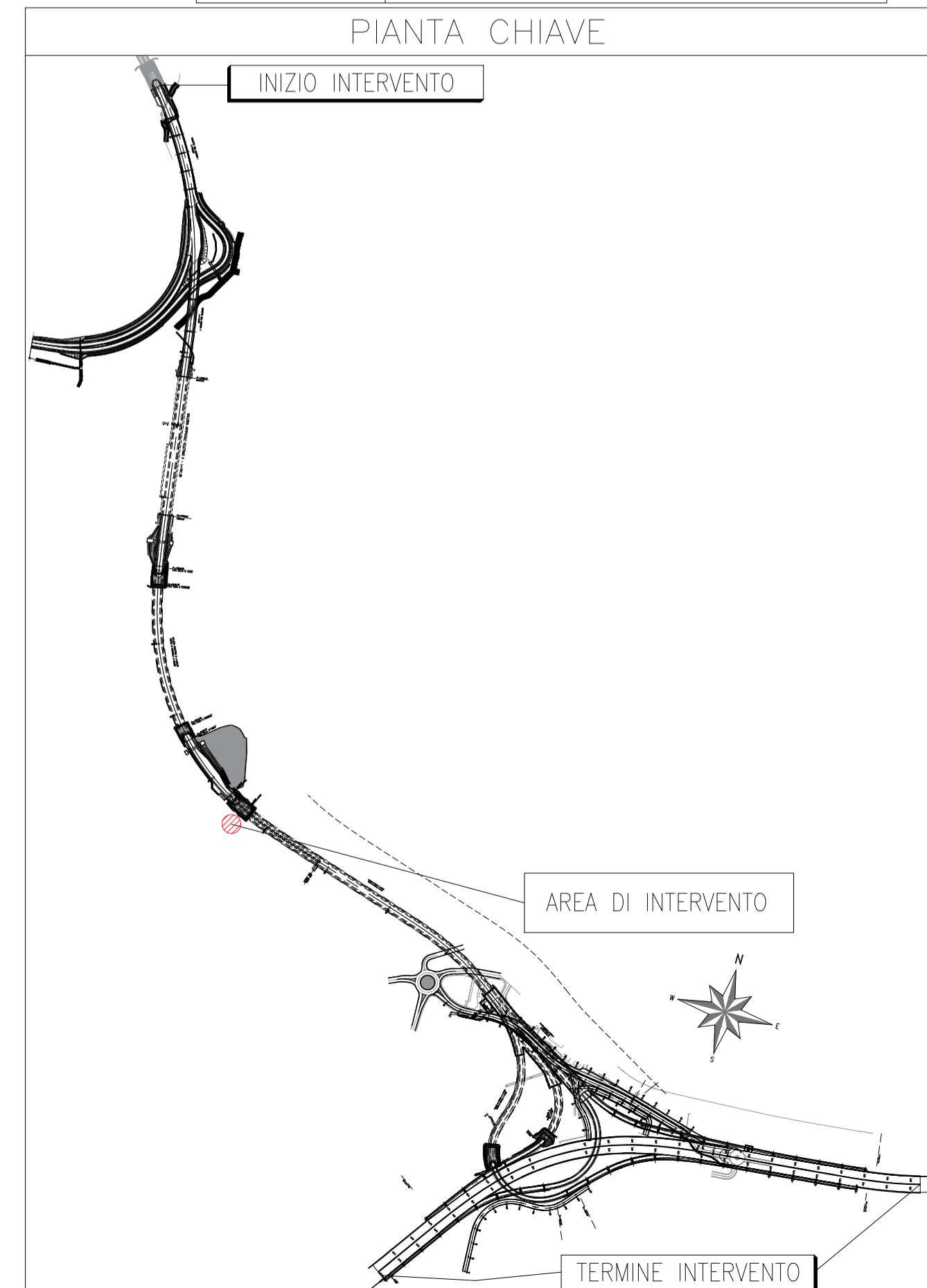


IMPIANTO RIVELAZIONE INCENDI



SIMBOLOGIA	DESCRIZIONE
	PLAFONIERA DA ESTERNO 1x36W CON CORPO E DIFFUSORE, PRISMATIZZATO INTERNAMENTE, IN POLICARBONATO AUTOESTINGUENTE, IP65, CABLATA, RIFASATA E COMPLETA DI TUBI AD ALTA EMISSIONE
	PLAFONIERA DA ESTERNO 2x36W CON CORPO E DIFFUSORE, PRISMATIZZATO INTERNAMENTE, IN POLICARBONATO AUTOESTINGUENTE, IP65, CABLATA, RIFASATA E COMPLETA DI TUBI AD ALTA EMISSIONE
	PLAFONIERA PER LUCE DI SICUREZZA IN MATERIALE PLASTICO AUTOESTINGUENTE IP55, CON BATTERIE AL NI-Cd AUTONOMIA MIN. 1h, CON RICARICA IN 12 ORE DOPO UNA SCARICA COMPLETA, 600 LUMEN IN EMERGENZA ADATTA AD INSERZIONE SU SISTEMA CENTRALIZZATO
	INDICAZIONE DI CANALIZZAZIONI, TUBAZIONI E/O LINEE ELETTRICHE IN PERCORSO VERTICALE DISCENDENTE
	SCATOLA DI DERIVAZIONE IN PVC AUTOESTINGUENTE DA ESTERNO CON PARETI ESTERNE PREFORATE CON AVELLI IN GOMMA, COPERCHIO CHIUDIBILE A SCATTO IP40, FISSATA A PARETE, SOFFITTO O SOTTOPAVIMENTO
	INTERRUTTORE UNIPOLARE 16A - 250V CON SISTEMA DI COMANDO A BILANCIERE, MONTATO SU CONTENITORE IN RESINA TERMOPLASTICA AUTOESTINGUENTE (850°C FILD INCANDESCENTE) IP40
	PRESA A SPINA TIPO CEE 2P+T 16A - 220V 6H IP65 CON INTERRUTTORE DI BLOCCO E FUSIBILI DI PROTEZIONE IN CONTENITORE IN MATERIALE ISOLANTE TERMOINDURENTE AUTOESTINGUENTE, MONTATA ESTERNA A PARETE
	PRESA A SPINA TIPO CEE 3P+N+T 16A - 380V 6H IP65 CON INTERRUTTORE DI BLOCCO E FUSIBILI DI PROTEZIONE IN CONTENITORE IN MATERIALE ISOLANTE TERMOINDURENTE AUTOESTINGUENTE, MONTATA ESTERNA A PARETE
	PULSANTE SGANCIO DI EMERGENZA CENTRALE TERMICA IN CONTENITORE METALLICO ROSSO CON VETRO FRANGIBILE
	PULSANTE ALLARME INCENDIO E TARGA OTTICO-ACUSTICA ALLARME INCENDIO
	INDICAZIONE DI SIRENA
	PUNTO ALLACCIAMENTO TERMOSTATO AMBIENTE COMANDO LOCALE
	CENTRALE IMPIANTO RIVELAZIONE INCENDIO
	DISPENSORE DI TERRA A PICCHETTO DI TIPO CROCE IN ACCIAIO ZINCATO DIM. 50x50x5 mm, LUNGH. 2 m.
	RIVELATORE OTTICO DI FUMO INSTALLATO A SOFFITTO IN VISTA
	RIVELATORE DI FUMO DI TIPO TERMOVELOCIMETRICO
	INDICAZIONE DI ESTINTORE A POLVERE
	TORRINO ESTRAZIONE ARIA
	INDICAZIONE DI MICRO SEGNALAZIONE PORTA APERTA
	INDICAZIONE DI ZONA CON IMPIANTO ELETTRICO IN ESECUZIONE DA ESTERNO CON TUBAZIONI IN PVC IP4X ED ACCESSORI (SCATOLE, CONTENITORI PORTAFRUTTI, ECC.) IN PVC AUTOESTINGUENTE DA ESTERNO IP4X

ELABORATI DI RIFERIMENTO	
CODICE ELABORATO	NOME ELABORATO
PO01M01MP01A	CAPITOLATO SPECIALE D'APPALTO
PO01M01MP02A	PIANO DI MANUTENZIONE
PO01M01MP03A	RELAZIONE SPECIALISTICA IMPIANTI ELETTRICI
PO01M01MP04A	RELAZIONE DI CALCOLO IMPIANTI ELETTRICI
PO01M01MP05A	RELAZIONE DI CALCOLO IMPIANTI DI ILLUMINAZIONE



ANAS S.p.A.
Direzione Progettazione e Realizzazione Lavori

VARIANTE ALLA S.S.1 AURELIA (AURELIA BIS)
VIABILITA' DI ACCESSO ALL' HUB PORTUALE DI LA SPEZIA
INTERCONNESSIONE TRA I CASELLI DELLA A-12 E IL PORTO DI LA SPEZIA
3° LOTTO TRA FELETTINO E IL RACCORDO AUTOSTRADALE

PROGETTO ESECUTIVO DI STRALCIO E COMPLETAMENTO C - 3° TRATTO

PROGETTO ESECUTIVO		GE265	
VISTO: IL RESPONSABILE DEL PROCEDIMENTO	RESPONSABILE DELL'INTEGRAZIONE DELLE PRESTAZIONI SPECIALISTICHE	PROGETTISTA SPECIALISTA	IL COORDINATORE DELLA SICUREZZA IN FASE DI PROGETTAZIONE
Ing. Fabrizio CARDONE	Ing. Alessandro ROJINO	Ing. Paolo Alberto COLETTI	Dott. Domenico TRIMBOLI
<p>IMPIANTI TECNOLOGICI IMPIANTI ELETTRICI CABINA MT/bt TR5-TRVL5. DISTRIBUZIONE IMPIANTI LUCE, FM, TERRA E SPECIALI</p>			
CODICE PROGETTO	NOME FILE	REVISIONE	SCALA:
PROGETTO	LIV. PROG. N. PROG.		
DPGE0265	E 20	A	n.d.
CODICE ELAB.	PO01M191MPPL02		
C			
B			
A	EMISSIONE	Marzo 2021	M. Campetti P. Pondrano D. Morgera
REV.	DESCRIZIONE	DATA	REDATTO VERIFICATO APPROVATO