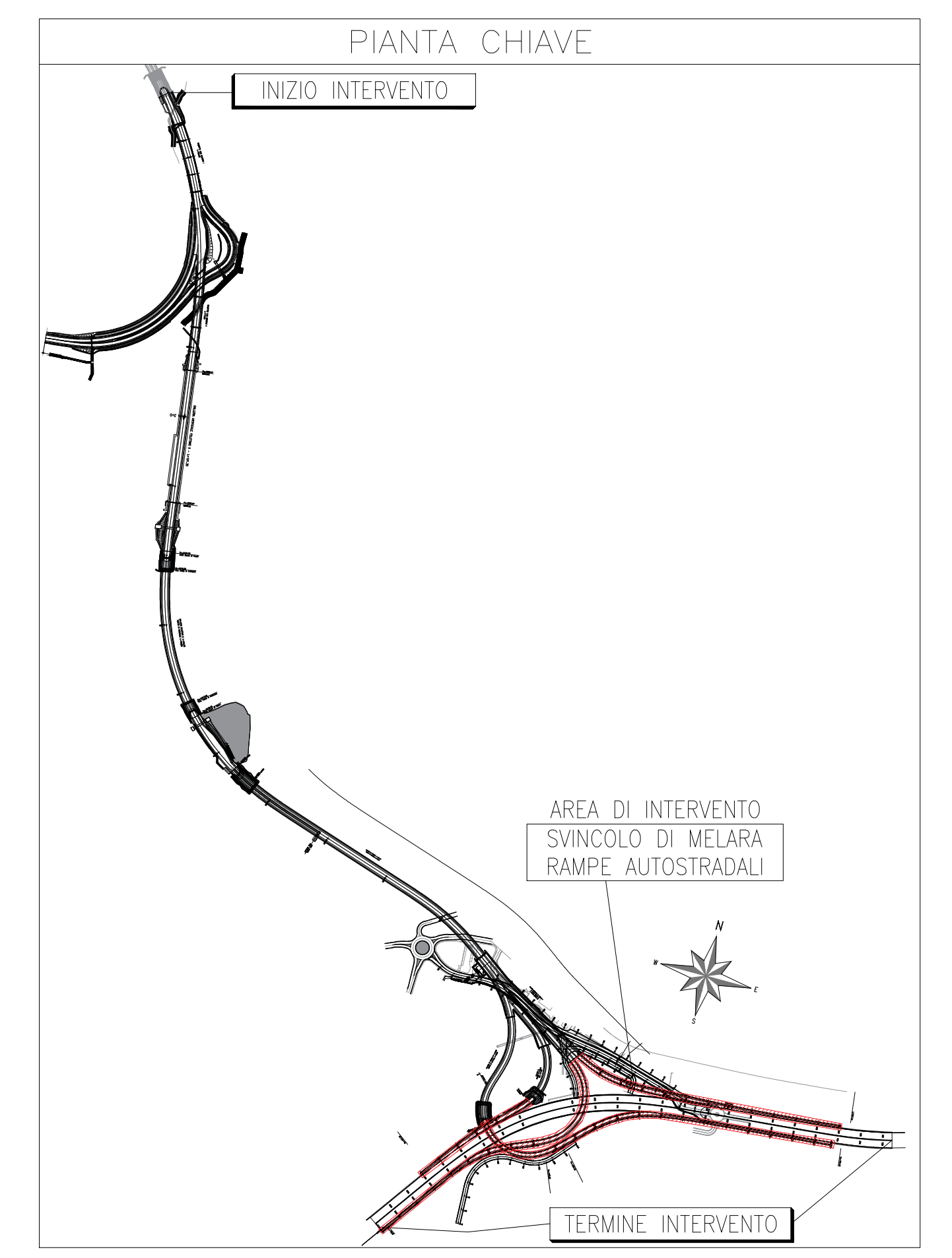
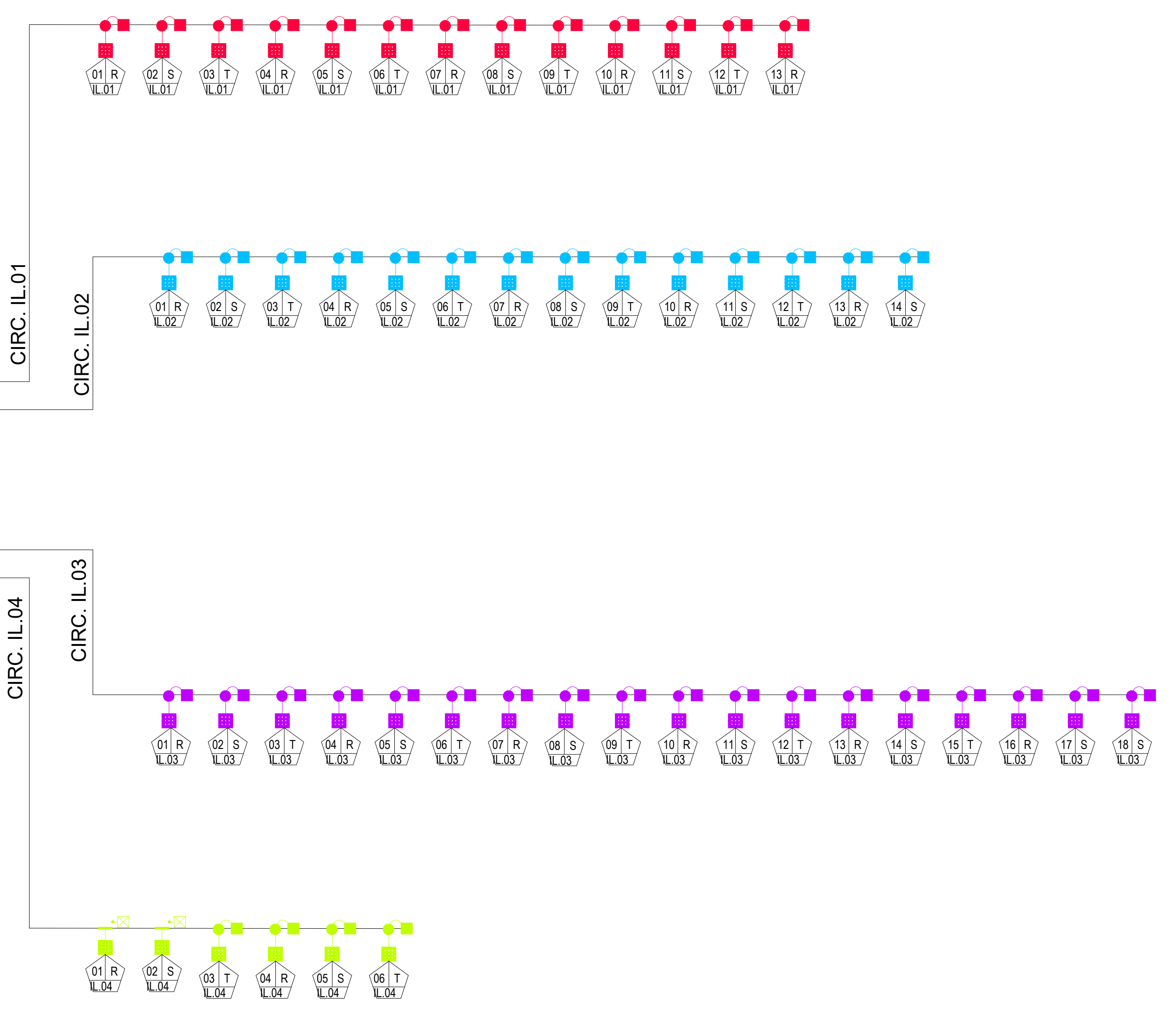


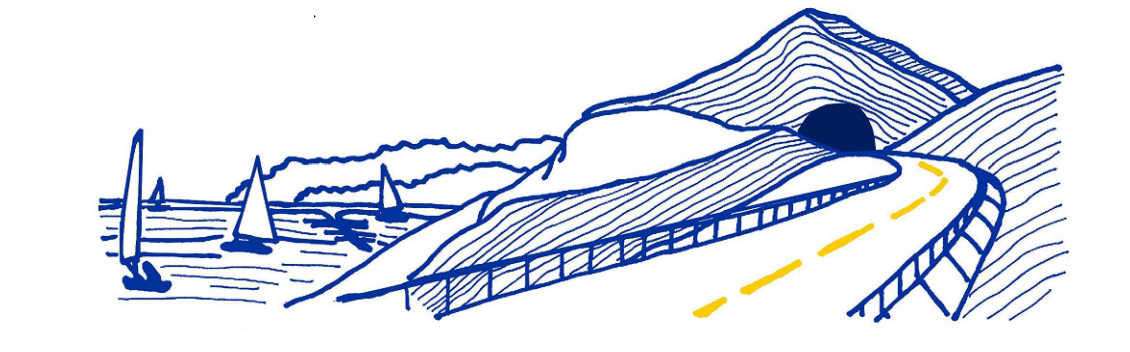
ELABORATI DI RIFERIMENTO	
CODICE ELABORATO	NOME ELABORATO
PO000MPREDA	CAPITOLATO SPECIALE D'APPALTO
PO000MPREDA	PIANO DI MANUTENZIONE
PO000MPREDA	RELAZIONE SPECIALISTICA IMPIANTI ELETTRICI
PO000MPREDA	RELAZIONE DI CALCOLO IMPIANTI ELETTRICI
PO000MPREDA	RELAZIONE DI CALCOLO IMPIANTI DI ILLUMINAZIONE
PO000MPREDA	CALCOLO ELETTRICI ILLUMINAZIONE DA FORNITURA BT
PO000MPREDA	CALCOLO ELETTRICI ILLUMINAZIONE DA FORNITURA BT
PO000MPREDA	IMPIANTO DI ILLUMINAZIONE - SVINCOLO DI MELARA RAMPE AUTOSTRADALI
PO000MPREDA	IMPIANTO DI ILLUMINAZIONE - SVINCOLO DI MELARA RAMPE VARELLA ORDINARIA



ANAS S.p.A.
 Direzione Progettazione e Realizzazione Lavori

VARIANTE ALLA S.S.1 AURELIA (AURELIA BIS)
 VIABILITA' DI ACCESSO ALL' HUB PORTUALE DI LA SPEZIA
 INTERCONNESSIONE TRA I CASELLI DELLA A-12 E IL PORTO DI LA SPEZIA
 3° LOTTO TRA FELETTINO E IL RACCORDO AUTOSTRADALE

PROGETTO ESECUTIVO DI STRALCIO E COMPLETAMENTO C - 3° TRATTO
PROGETTO ESECUTIVO **GE265**



VISTO IL RESPONSABILE DEL PROCEDIMENTO	RESPONSABILE DELL'INTERPRETAZIONE DELLE PRESTAZIONI SPECIALISTICHE	PROGETTISTA SPECIALISTA	IL COORDINATORE DELLA SICUREZZA IN FASE DI PROGETTAZIONE
Ing. Emanuele CARBONE	Ing. Alessio BIGNARDI	Ing. Paolo Alberto COLETTI	Dott. Giancarlo TIBBOLDI

IMPIANTI TECNOLOGICI
IMPIANTI ELETTRICI
SVINCOLO DI MELARA RAMPE AUTOSTRADALI

CODICE PROGETTO	NO. PROG. A. PROG.	REVISIONE	SCALA:
DP16E0265	E 20	A	1:500

C	EMISSORE	Marzo 2021	M. Campetti	P. Pondrano	D. Morgiera
B	DESCRIZIONE	DATA	REDATTO	VERIFICATO	APPROVATO
A					

LEGGENDA	Quantità
CAVOTTO IN TUBO CORRUGATO DOPPIA PARETE IN PE CEI EN 61386-24 3x110mm 752N-ATTRAVERSAMENTO CARREGGIATA	-
CAVOTTO IN TUBO CORRUGATO DOPPIA PARETE IN PE CEI EN 61386-24 3x110mm 752N-INTERVENTO	-
CAVOTTO IN TUBO CORRUGATO DOPPIA PARETE IN PE CEI EN 61386-24 3x110mm 752N-SU VIADOTTO	-
CAVOTTO IN TUBO CORRUGATO DOPPIA PARETE IN PE CEI EN 61386-24 3x110mm 752N-SU VIADOTTO	-
PUNTO LUCE INSTALLATO SU PALO COMPLETO. PROZETTO PORTA PALO CON 480x480mm PER SERVIZIONE E COLLEGAMENTO DORSALE IMPIANTO	-
PUNTO LUCE SU STAFFA A MURO. PROZETTO A TERRA (BASE STAFFA) IN CLS	-
PROZETTO A TERRA IN CLS 400x400mm CON CHIUSURO SFERICO IN GHISA CLASSE C250 PER SERVIZIONE E COLLEGAMENTO DORSALE IMPIANTO	11
PROZETTO A TERRA IN CLS 500x500mm CON CHIUSURO SFERICO IN GHISA CLASSE C250 PER SERVIZIONE E COLLEGAMENTO DORSALE IMPIANTO	3
LINEA RAMPA S	13
LINEA RAMPA P	18
LINEA RAMPA W	14
LINEA RAMPA N	6
INDICAZIONE DI RIFERIMENTO CIRCUITO DI APPARTENENZA LAMPADA, NUMERAZIONE PROGRESSIVA PALO SU CIRCUITO E FASE DI COLLEGAMENTO	51
QUADRO ELETTRICO PER CIRCUITO DI ILLUMINAZIONE DI RIFERIMENTO	1