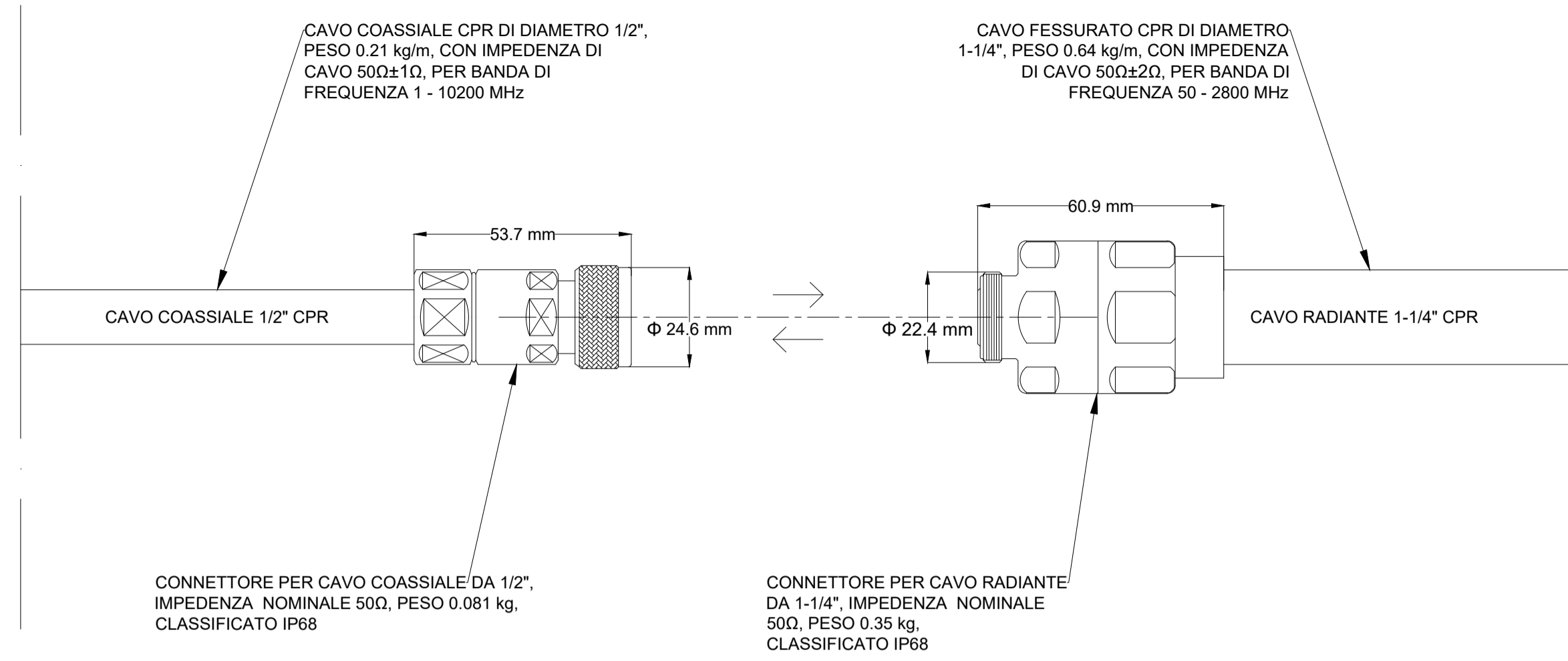
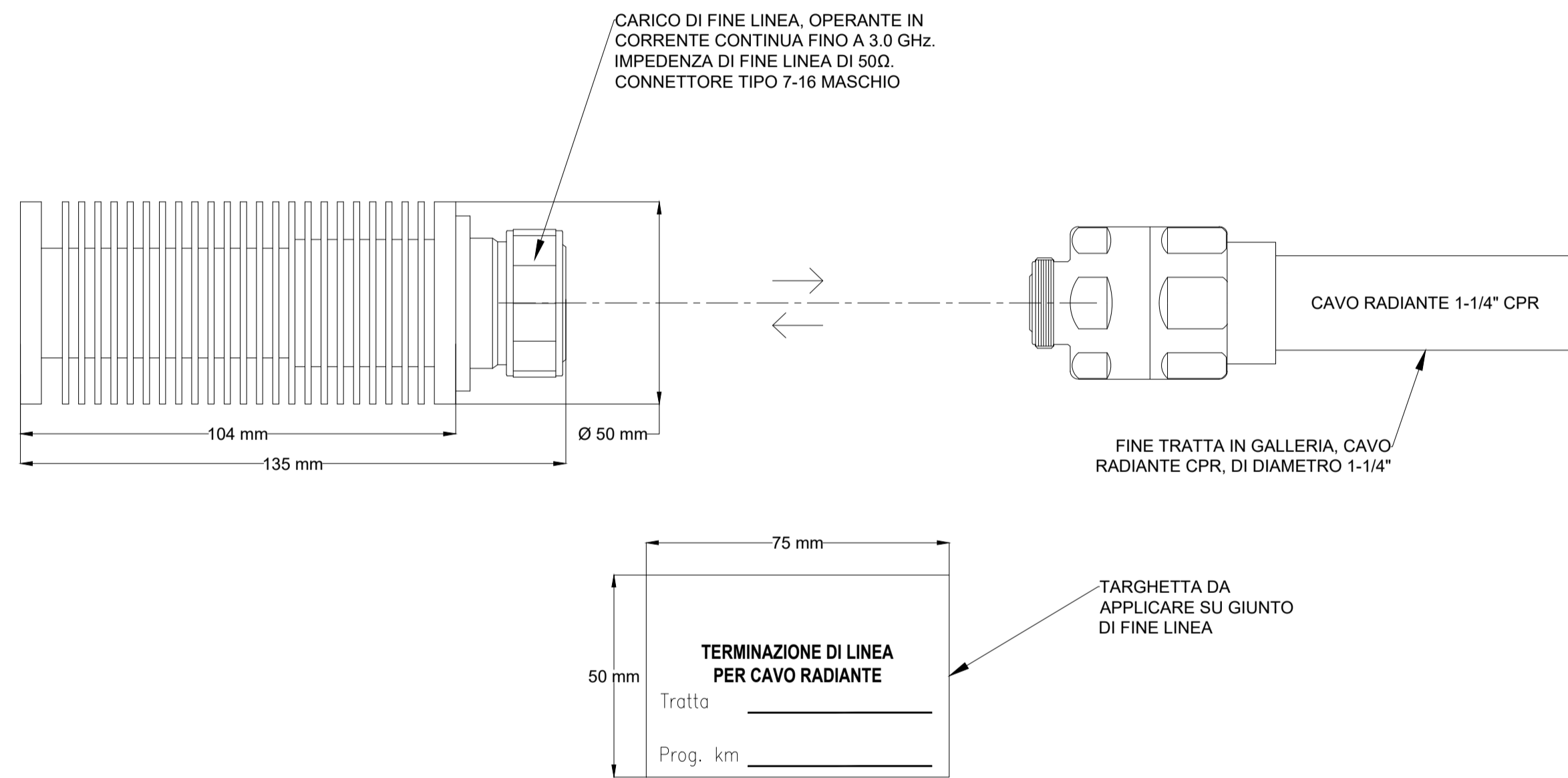


### Collegamento tra cavo radiante fessurato e cavo coassiale

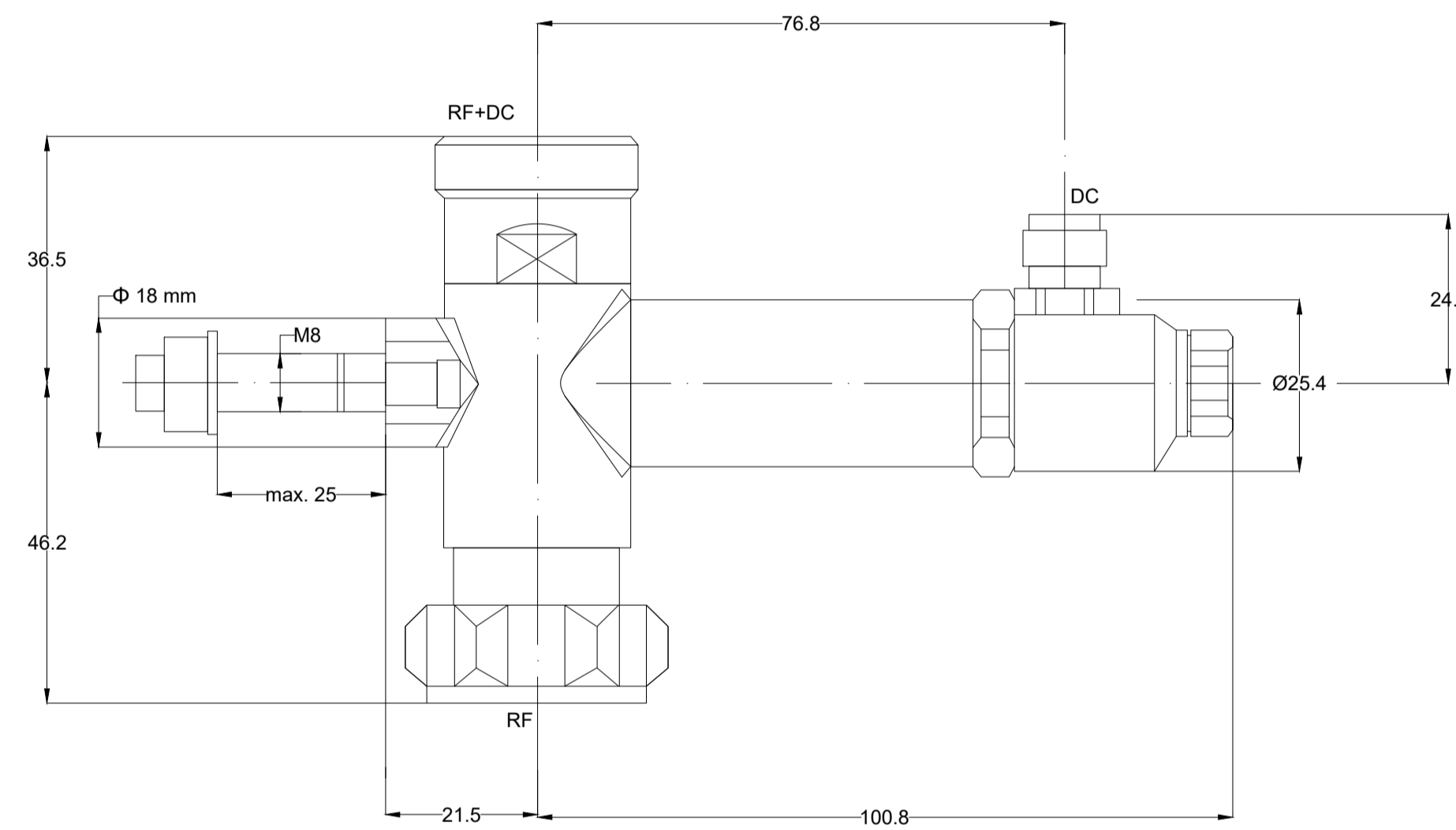


ELABORATI DI RIFERIMENTO	
CODICE ELABORATO	NOME ELABORATO
P00IM00IMPET01A	CAPITOLATO SPECIALE D'APPALTO
P00IM00IMPET02A	PIANO DI MANUTENZIONE
P00IM13IMPPL02A	IMPIANTI TVCC, RADIO E RILEVAMENTO TRAFFICO, GALLERIA FORNACI I-II-III-IV
P00IM19IMPPL02A	CABINA MT/BT TR5-TRVL5, DISTRIBUZIONE IMPIANTI LUCE, FM, TERRA E SPECIALI
P00IM00IMPPL01A	PLANIMETRIA CANALIZZAZIONI ELETTRICHE E IMPIANTI SPECIALI

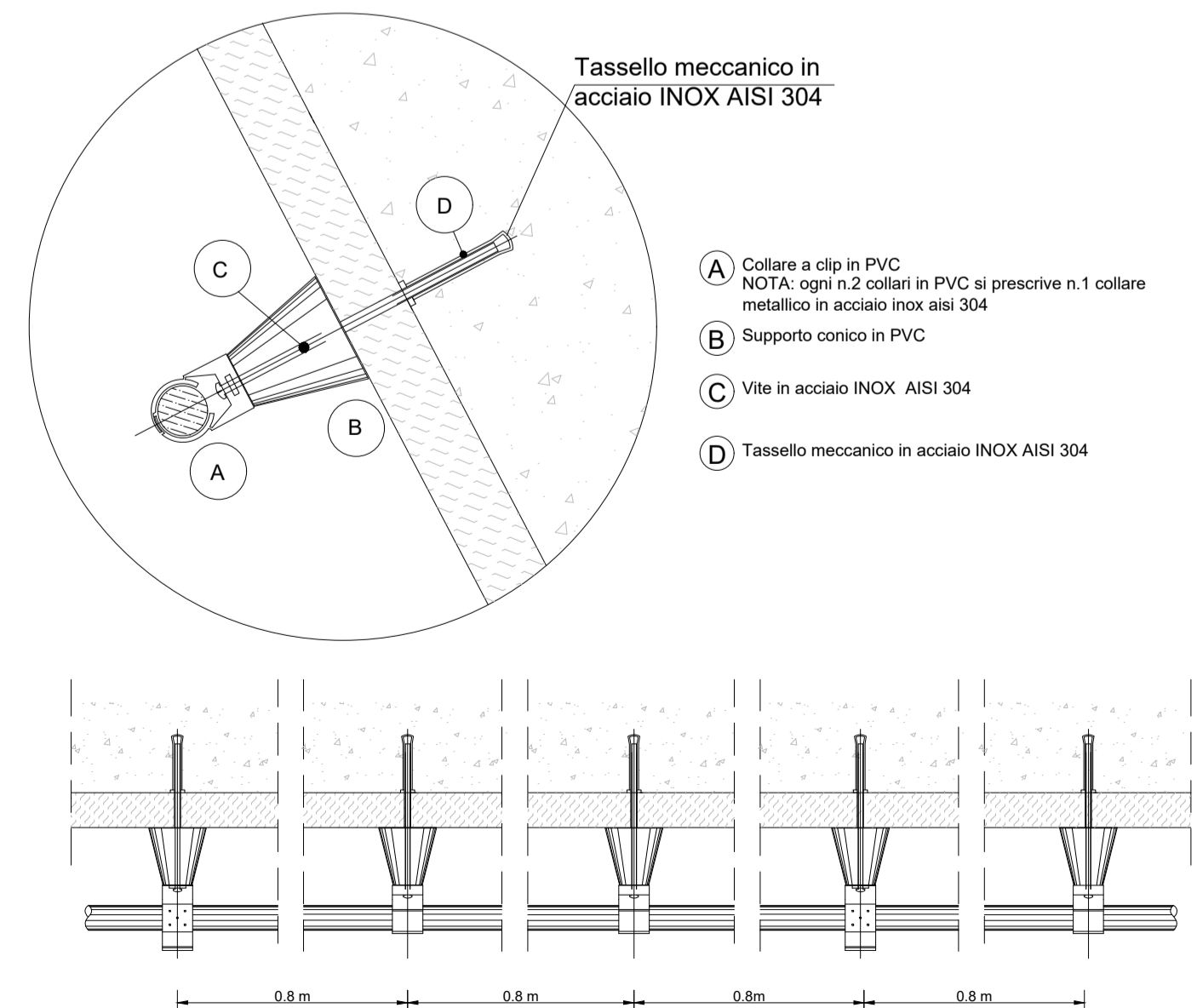
### Collegamento tra cavo radiante fessurato e carico di fine linea



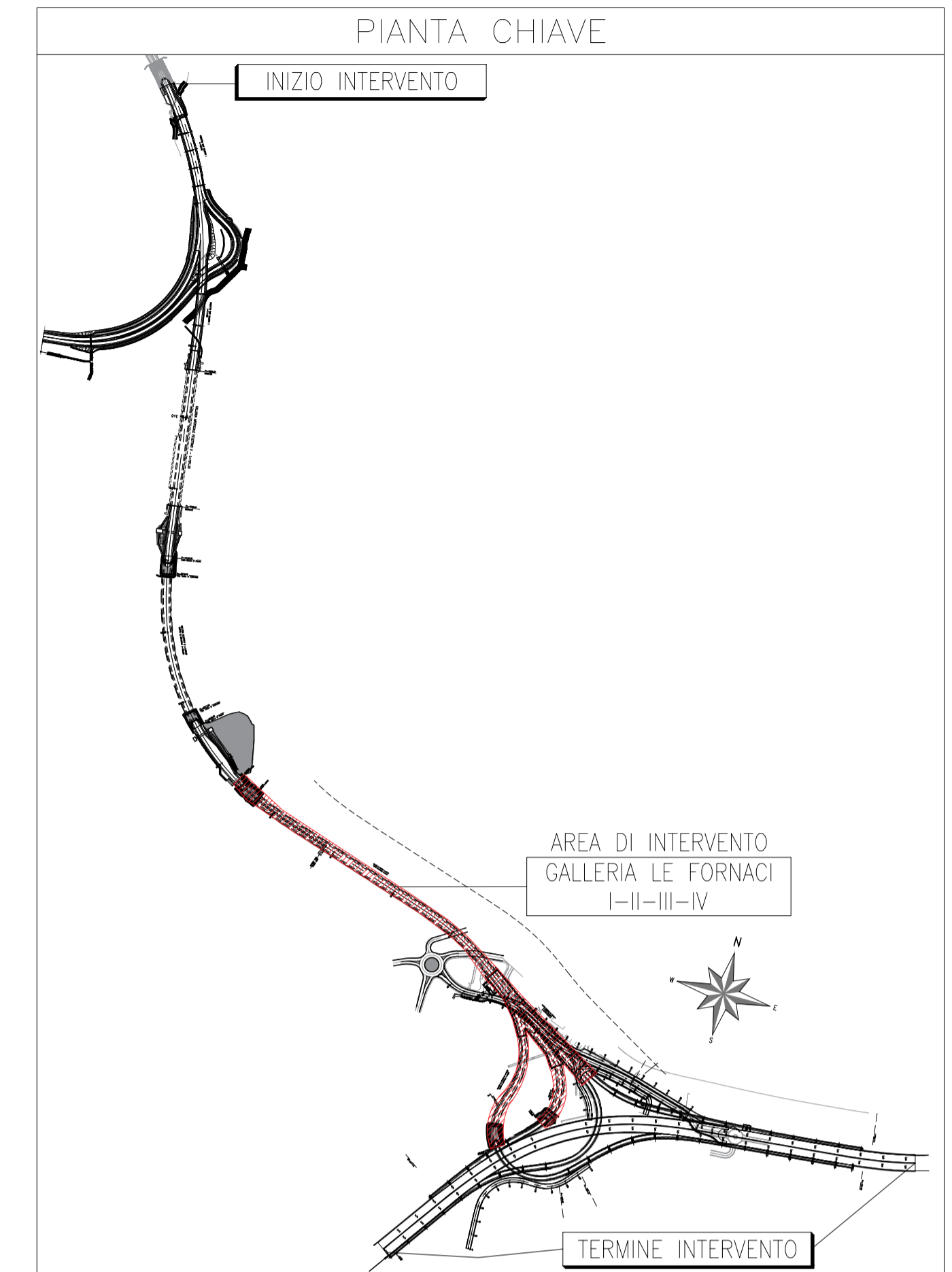
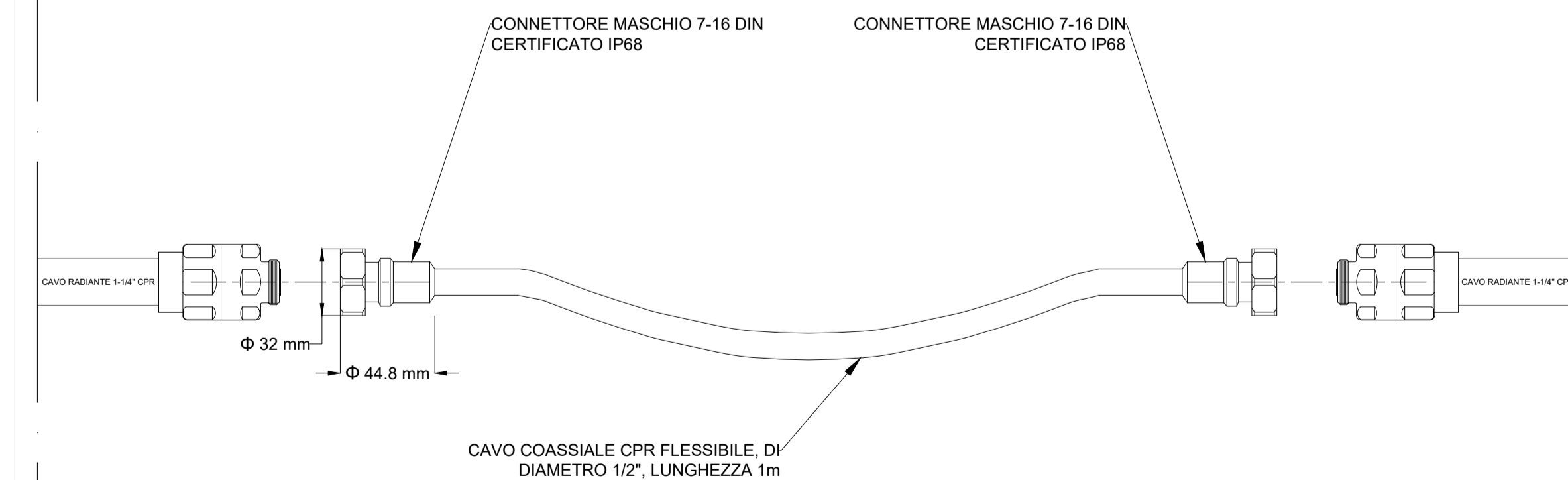
### Scaricatore di sovratensione per cavi coassiali



### Tipico installazione cavo radiante in volta



### Collegamento tra cavo radiante fessurato e jumper coassiale



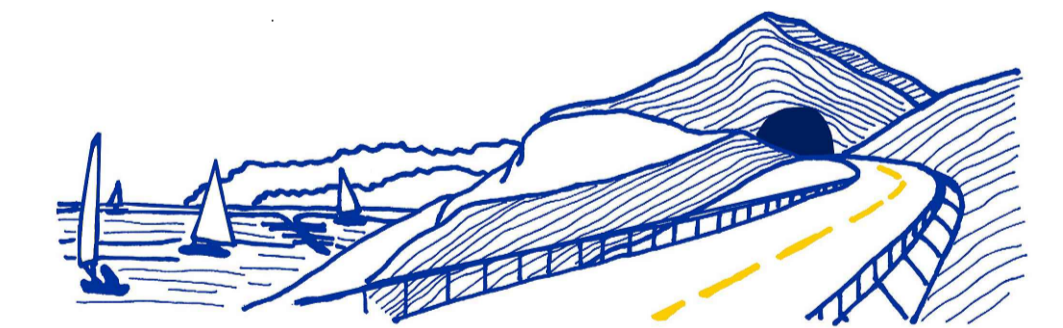
**ANAS S.p.A.**  
Direzione Progettazione e Realizzazione Lavori

VARIANTE ALLA S.S.1 AURELIA (AURELIA BIS)  
VIABILITA' DI ACCESSO ALL' HUB PORTUALE DI LA SPEZIA  
INTERCONNESSIONE TRA I CASELLI DELLA A-12 E IL PORTO DI LA SPEZIA  
3° LOTTO TRA FELETTINO E IL RACCORDO AUTOSTRADALE

PROGETTO ESECUTIVO DI STRALCIO E COMPLETAMENTO C - 3° TRATTO

PROGETTO ESECUTIVO

GE265



VISTO IL RESPONSABILE DEL PROCEDIMENTO	RESPONSABILE DELL'INTEGRAZIONE DELLE PRESTAZIONI SPECIALISTICHE	PROGETTISTA SPECIALISTA	IL COORDINATORE DELLA SICUREZZA IN FASE DI PROGETTAZIONE
Ing. Fabrizio CARDONE	Ing. Alessandro ROJINO	Ing. Paolo Alberto COLETTI	Dott. Domenico TRIMBOLI

IMPIANTI TECNOLOGICI  
IMPIANTI - TIPICI E PARTICOLARI  
Impianto Radio

CODICE PROGETTO	NOME FILE	REVISIONE	SCALA:
DPGE0265	P00IM14IMPDC03_A	A	N.D.
PROGETTO	LIV. PROG. N. PROG.	CODICE ELAB.	
DPGE0265	E 20	P00IM14IMPDC03	

C					
B					
A	EMISSIONE	Marzo 2021	F. Jodice	M. Cascella	D. Morgera
REV.	DESCRIZIONE	DATA	REDATTO	VERIFICATO	APPROVATO