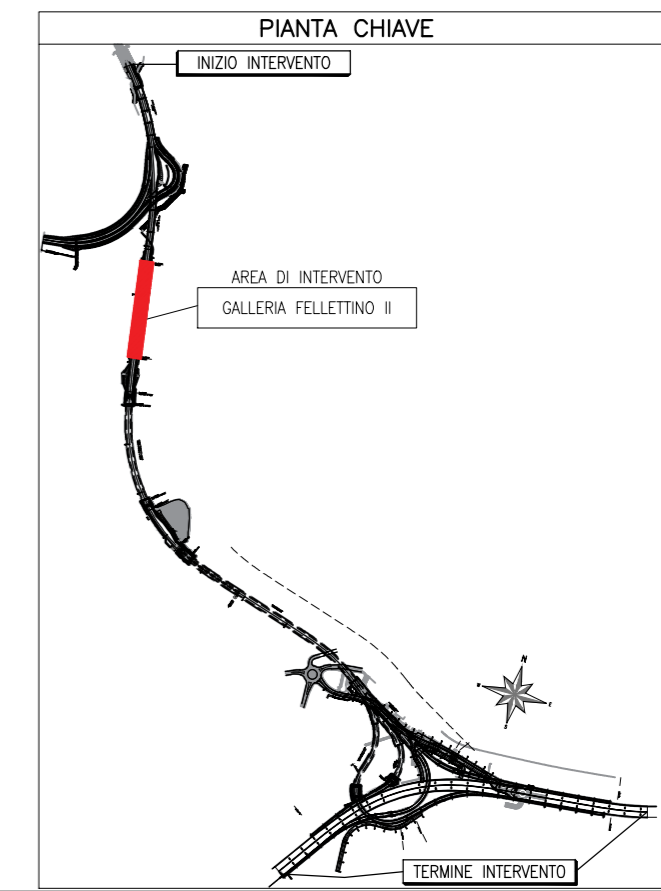
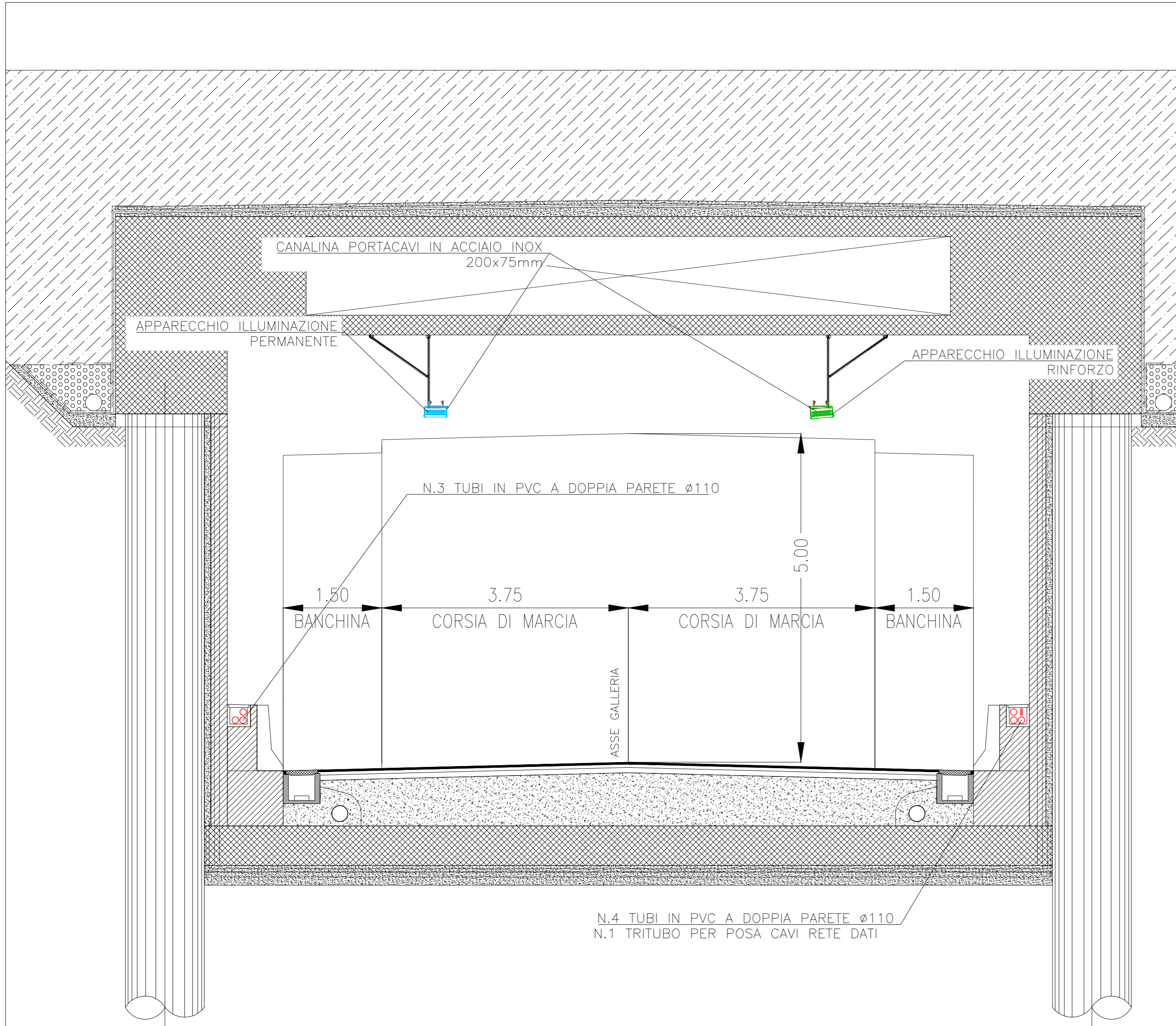


SEZIONE TIPICA VIE CAVI E APPARECCHI ILLUMINANTI IN GALLERIA (1:50)



ANAS S.p.A.

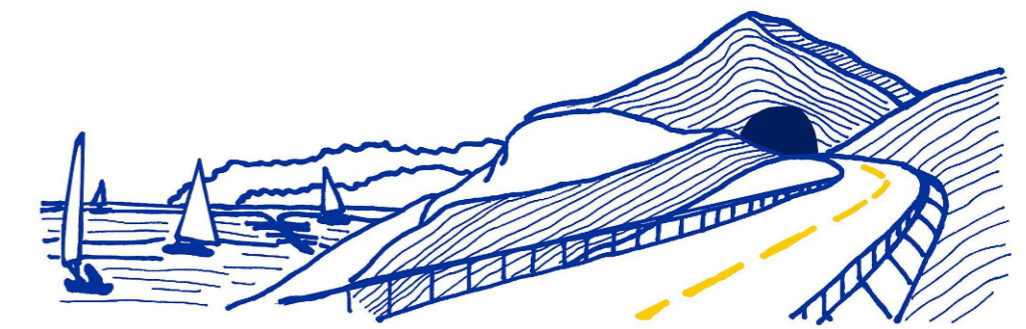
Direzione Progettazione e Realizzazione Lavori

VARIANTE ALLA S.S.1 AURELIA (AURELIA BIS)
VIABILITA' DI ACCESSO ALL' HUB PORTUALE DI LA SPEZIA
INTERCONNESSIONE TRA I CASELLI DELLA A-12 E IL PORTO DI LA SPEZIA
3° LOTTO TRA FELETTINO E IL RACCORDO AUTOSTRADALE

PROGETTO ESECUTIVO DI STRALCIO E COMPLETAMENTO C - 3° TRATTO

PROGETTO ESECUTIVO

GE265



VISTO: IL RESPONSABILE DEL PROCEDIMENTO

RESPONSABILE DELL'INTEGRAZIONE DELLE PRESTAZIONI SPECIALISTICHE

PROGETTISTA SPECIALISTA

IL COORDINATORE DELLA SICUREZZA IN FASE DI PROGETTAZIONE

Ing. Fabrizio CARDONE

Ing. Alessandro RODINO

Ing. Paolo Alberto COLETTI

Dott. Domenico TRIMBOLI

IMPIANTI TECNOLOGICI
IMPIANTI - TIPICI E PARTICOLARI
SEZIONI TIPOLOGICHE IMPIANTI
GALLERIA FELETTINO II

CODICE PROGETTO

NOME FILE
P00IM14IMPST06

REVISIONE

SCALA:

PROGETTO LIV. PROG. N. PROG.

DPGE0265 E 20

CODICE ELAB. P00IM14IMPST06

A

1:50

ELABORATI DI RIFERIMENTO	
CODICE ELABORATO	NOME ELABORATO
P00IM00IMPETO1A	CAPITOLATO SPECIALE D'APPALTO
P00IM00IMPETO2A	PIANO DI MANUTENZIONE
P00IM00IMPPE03A	RELAZIONE SPECIALISTICA IMPIANTI ELETTRICI
P00IM00IMPPE04A	RELAZIONE DI CALCOLO IMPIANTI ELETTRICI
P00IM00IMPPE05A	RELAZIONE DI CALCOLO IMPIANTI DI ILLUMINAZIONE
P00IM00IMPPL01A	PLANIMETRIA CANALIZZAZIONI ELETTRICHE E IMPIANTI SPECIALI
P00IM11MPPL01A	IMPIANTI DI ILLUMINAZIONE - ILLUMINAZIONE PERMANENTE DI RINFORZO - GALLERIA FELETTINO II
P00IM14IMPSE02A	SEZIONE DI GALLERIA CON TIPOLOGICI VIECAVI - GALLERIA FELETTINO II

C					
B					
A	EMISSIONE	Marzo 2021	F. Luraghi	G. Cassetti	D. Morgera
REV.	DESCRIZIONE	DATA	REDATTO	VERIFICATO	APPROVATO