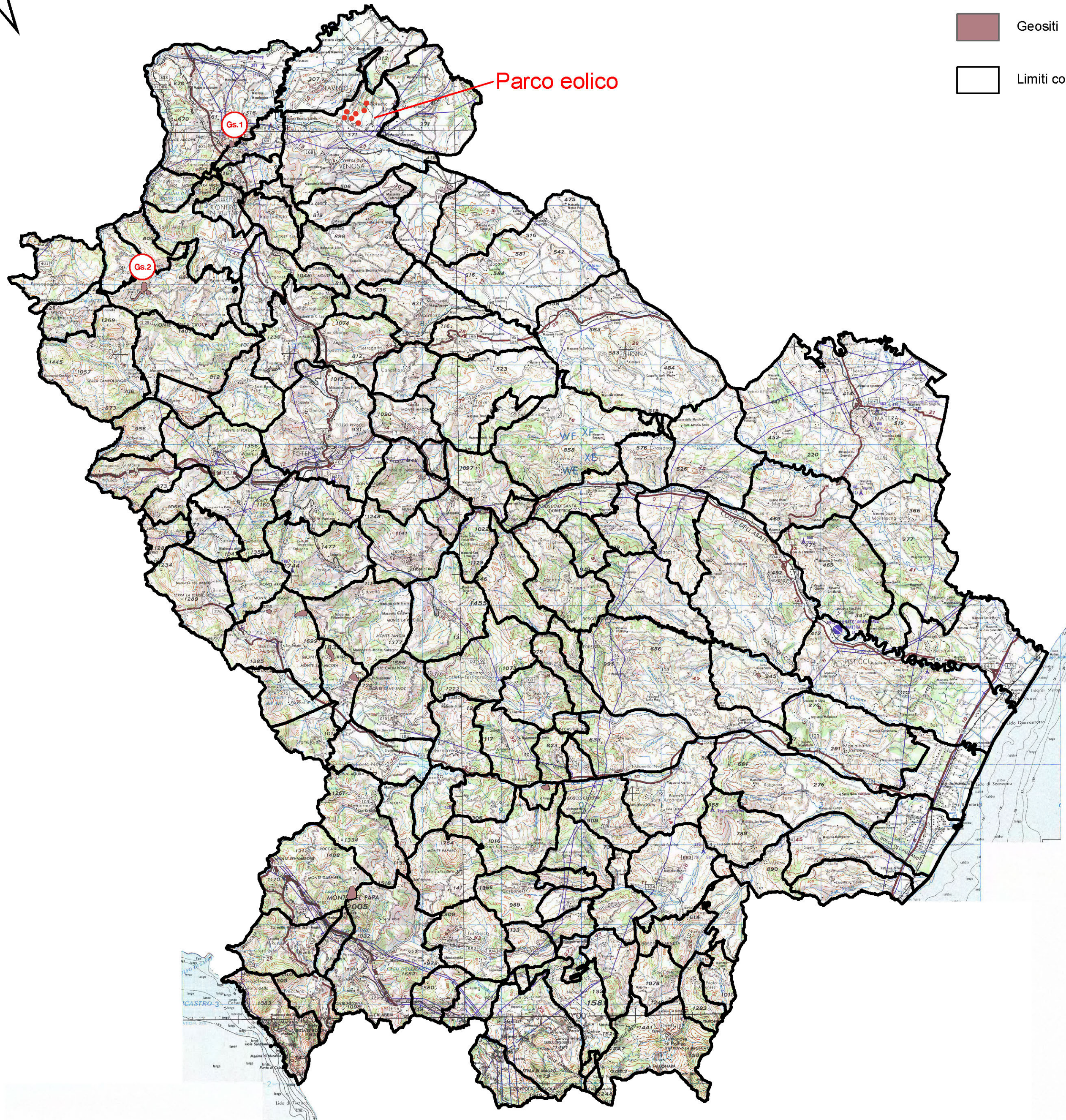




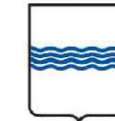
### Legenda

- Parco eolico
- Geositi
- Limiti comunali



GEOSITI				
Id.N°	Codice reg.	Località	Denominazione	Distanza dalla WTG più vicina
Gs1	BP143geo_011	Toppo San Paoli- Melfi	Criptoduomo fonolitico- prima fase del vulcanesimo del Vulture	14005 m
Gs2	BP143geo_012	Torrente Bradano, Monte Castello- San Fele	Cascate ed anticlinale di San Fele	32654 km

REGIONE BASILICATA



COMUNE DI VENOSA (PZ)



Provincia Potenza



COMUNE DI MONTEMILONE (PZ)



**PROGETTO DEFINITIVO RELATIVO ALLA REALIZZAZIONE DI UN IMPIANTO EOLICO COSTITUITO DA 7 AEROGENERATORI E DALLE RELATIVE OPERE DI CONNESSIONE ALLA R.T.N. IMPIANTO "Bruno"- Potenza 42,7 MW Comuni di Montemilone- Venosa (PZ)**

A.17.1.0- Studio di Impatto Ambientale- Quadro di riferimento programmatico  
*Allegati grafici*  
 Inquadramento vincolistico di insieme e Analisi delle aree contermini ai sensi del D.Lgs 42/2004: BENI PAESAGGISTICI  
*Geositi*

ELABORATO

**TAV 13.n**

PROPONENTE:



**MILLEK S.R.L.**  
 Sede Legale Via Tadino, 52  
 20124 Milano (MI)  
 P.IVA 09702620965  
 MAIL: info@millek.it  
 PEC: postmaster@pec.millek.it

PROGETTO E SIA:



II DIRETTORE TECNICO  
 Dott. Ing. Orazio Tricarico



CONSULENZA:

**MILLEK SRL**  
 Via Tadino 52  
 20124 MILANO  
 P.Na 09702620965

SCALA 1:400.000

EM./REV.	DATA	REDATTO	VERIFICATO	APPROVATO	DESCRIZIONE
0	MAGGIO 2021	A.A. - O.T.	A.A. - O.T.	A.A. - O.T.	