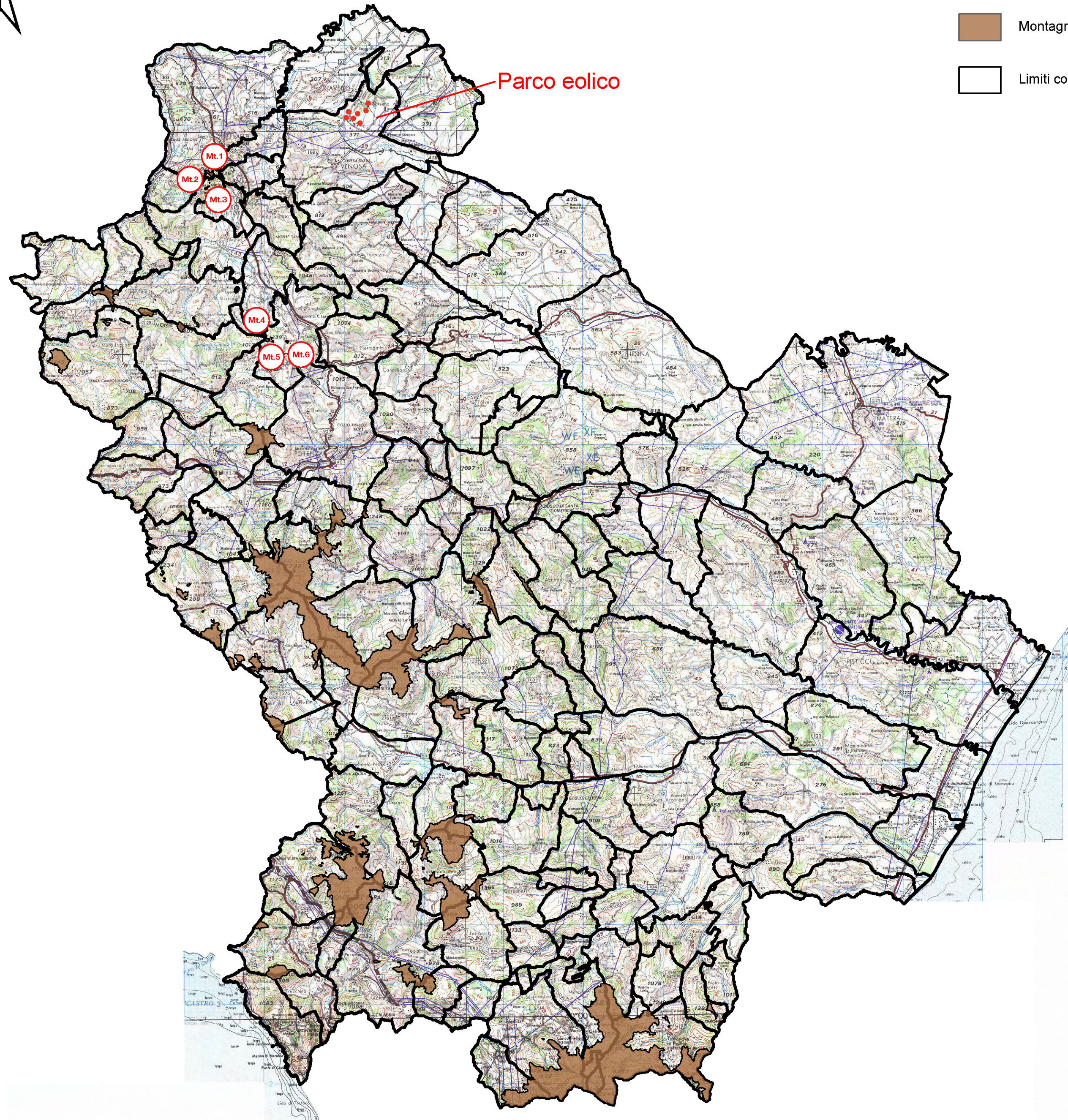




Legenda

- Parco eolico
- Montagne
- Limiti comunali



MONTAGNE ECCEDENTI I 1200 m s.l.m				
Id.N°	Codice reg.	Id_zona	Denominazione	Distanza dalla WTG più vicina
Mt.1	BP142d_001	A	Monte Vulture	17838 m
Mt.2	BP142d_003	A	Non presente	18752 m
Mt.3	BP142d_004	A	Monte S.Michele	19037 m
Mt.4	BP142d_022	E	Non presente	28972 m
Mt.5	BP142d_028	E	Non presente	29480 m
Mt.6	BP142d_029	E	Monte Carmine	28795 m

REGIONE BASILICATA



COMUNE DI VENOSA (PZ)



Provincia Potenza



COMUNE DI MONTEMILONE (PZ)



PROGETTO DEFINITIVO RELATIVO ALLA REALIZZAZIONE DI UN IMPIANTO EOLICO COSTITUITO DA 7 AEROGENERATORI E DALLE RELATIVE OPERE DI CONNESSIONE ALLA R.T.N. IMPIANTO "Bruno"- Potenza 42,7 MW Comuni di Montemilone- Venosa (PZ)

A.17.1.0- Studio di Impatto Ambientale- Quadro di riferimento programmatico
Allegati grafici
 Inquadramento vincolistico di insieme e Analisi delle aree contermini ai sensi del D.Lgs 42/2004: BENI PAESAGGISTICI
 Montagne eccedenti i 1200 m s.l.m.

ELABORATO

TAV 13.0

PROPONENTE:



MILLEK S.R.L.
 Sede Legale Via Tadino, 52
 20124 Milano (MI)
 P.IVA 09702620965
 MAIL: info@millek.it
 PEC: postmaster@pec.millek.it

PROGETTO E SIA:



II DIRETTORE TECNICO
 Dott. Ing. Orazio Tricarico



CONSULENZA:

MILLEK SRL
 Via Tadino, 52
 20124 MILANO
 P.IVA 09702620965

SCALA 1:400.000

EM./REV.	DATA	REDATTO	VERIFICATO	APPROVATO	DESCRIZIONE
0	MAGGIO 2021	A.A. - O.T.	A.A. - O.T.	A.A. - O.T.	