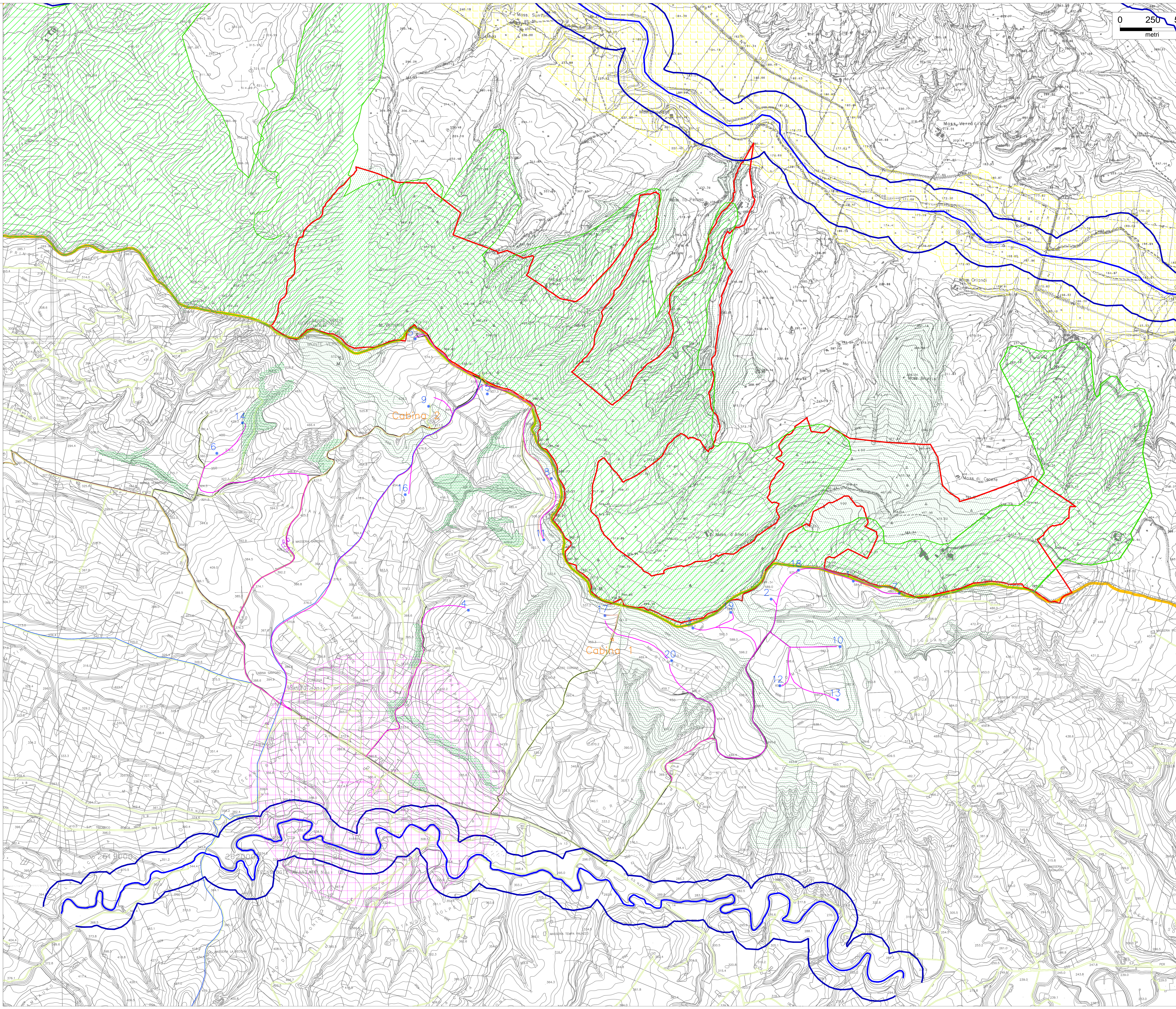


LEGENDA

- Corso d'acqua e rete a base di ripetto
- Valture esistenti
- Valture di progetto
- Ubicazione anteproggetti
- Perimetro terra civica
- Confine comunale
- Aree boschive (in "Carta forestale della Basilicata", Classe P. 200)
- Aree boschive (sulla carta dei vincoli del PRG del Comune di Tricarico)
- Fascia di ripetto dei siti archeologici
- Vincolo idrogeologico
- Cabina
- Cavibito
- Tratturi



REGIONE BASILICATA PROVINCIA DI MATERA



COMUNE DI TRICARICO

Comittente:



Progetto: DEFINITIVO  
Parco eolico "Corona Prima" di Tricarico (MT)

Oggetto: Carta dei vincoli dell'area  
Elaborato N. **A.16.a.4**  
Scala: **1:10.000**

Progettisti:

N°	Data / Data	Descrizione / Description	Disegnato / Drawn	Visto / Checked	Approvato / Approved
1	09/09/2011				
2					
3					

Note:  
Si avverte il richiedente della validità unicamente in riferimento all'effettiva situazione. E' espressamente vietato l'utilizzo di tutti i dati e informazioni senza il permesso del progettista. L'uso di informazioni e di abbinamenti non è permesso e con qualsiasi mezzo (copie, fotocopie, film, database, ecc.) sono vietati per tutti i usi.