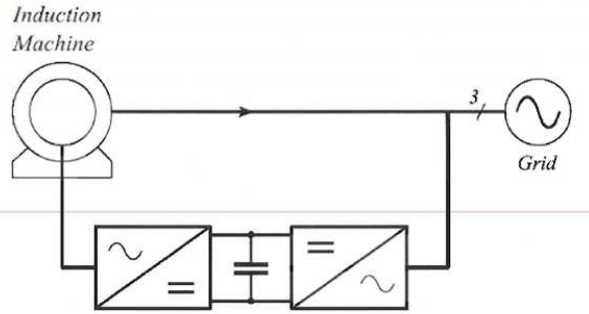
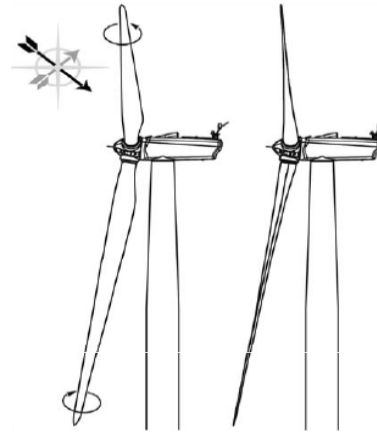


Principio di funzionamento del generatore ad induzione "doubly fed", aerogeneratore S97 2,1 MW:



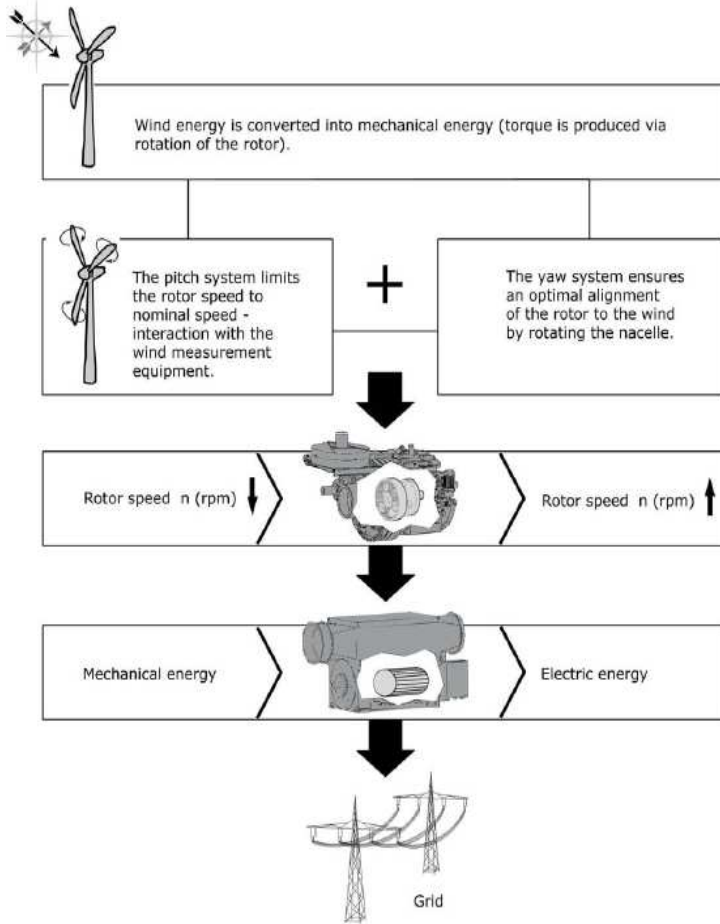
Principio di funzionamento del sistema del "pitch" delle pale:



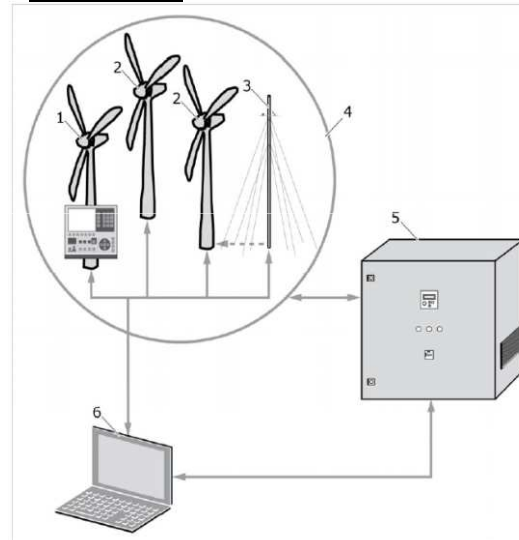
Principio di funzionamento del sistema di imbardata dell'aerogeneratore:



Schema di funzionamento dell'aerogeneratore S97:



Schema dell'interazione dei componenti del sistema di controllo Suzlon (SCS):



REGIONE BASILICATA

PROVINCIA DI MATERA

COMUNE DI TRICARICO

Comittente : _____

Adest

Via Annunziata 45 - 75100 Matera (MT)
ITALIA
C.F. e P. Iva: 03707230284

Progetto DEFINITIVO : _____

Parco eolico "Corona Prima" di Tricarico (Mt)

Oggetto : **Schemi funzionali dei singoli aerogeneratori**

Elaborato N. **A.16.b.3**

Scala : -

Progettisti : _____

Suzlon Wind Energy Italy S.r.l.

ingegneria ambiente e laboratori

Revisioni :					
N.	Data / Date	Descrizione / Description	Disegnato / Drawn	Viso / Checked	Approvato / Approved
0.	01/09/2011				
1.					
2.					
3.					

Note :

Gli elaborati si riferiscono unicamente ai fini illustrati nell'intestazione. Si espressamente vietato l'ufficio ai fini diversi da quelli indicati nell'intestazione senza il permesso da parte del progettista. I costi di riproduzione e di adattamento totale o parziale e con qualsiasi mezzo (carta fotografica, film, discetti, microfilm, ecc.) sono riservati per tutti i paesi.