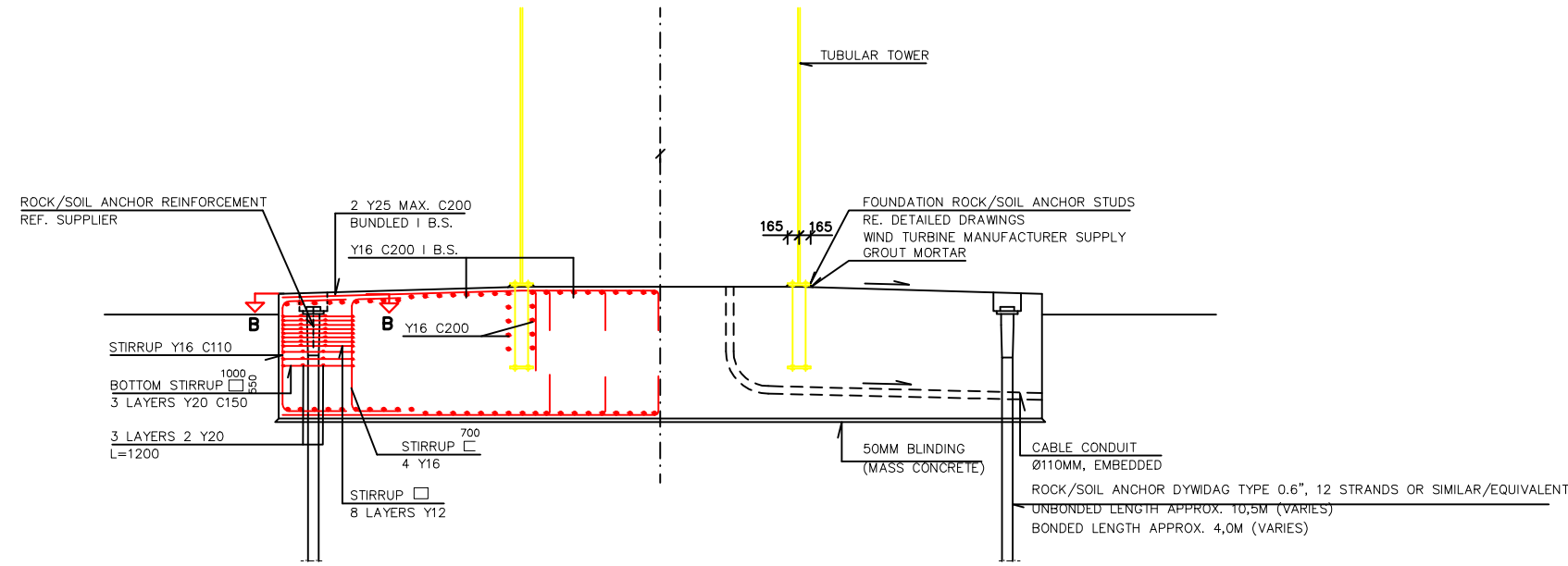
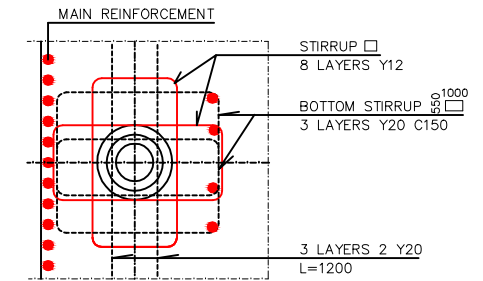


SECTION A-A

SECTION - REINFORCEMENT SECTION - CONCRETE



SECTION B-B

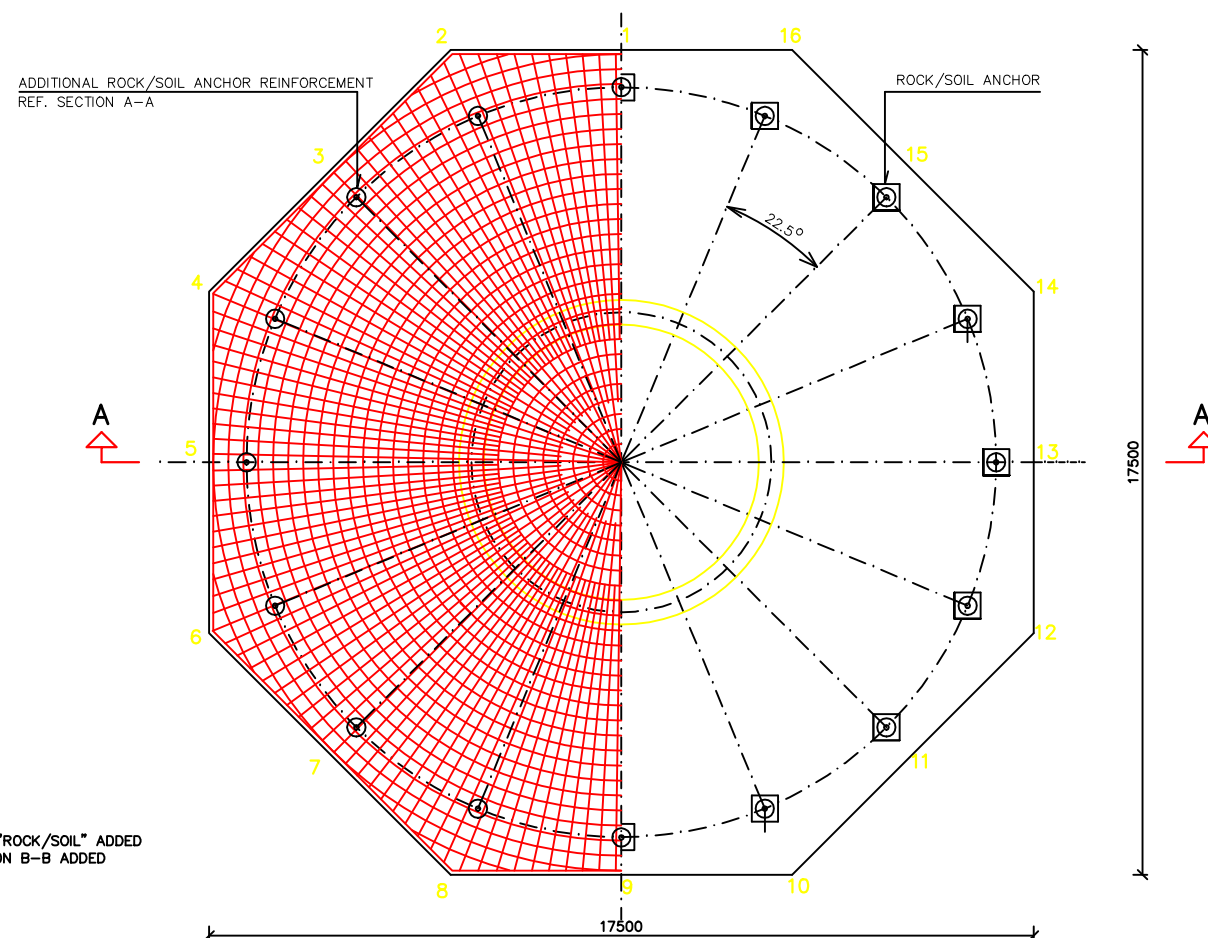


NOTE:

UNWRITTEN DIMENSIONS IN MM.
 CONCRETE CLASS 35 MPa (f_{ck}=35 MPa, CYLINDER STRENGTH)
 CEM I (EN 197-1), MATERIAL CLASS A (AGGRESSIVE)
 REINFORCEMENT B 550 (f_{yk}= 550 MPa)
 CONCRETE COVER 40MM
 NO CONSTRUCTION JOINTS
 CONCRETE VOLUME = 185 m³
 REINFORCEMENT = 24,0 TONS
 ROCK/SOIL ANCHORS = 16 NOS
 APPLICATION: S88_2100kW_xHz_80mTV_JEC10

PLAN

PLAN - REINFORCEMENT PLAN - CONCRETE



C 01.07.05 TEXT "ROCK/SOIL" ADDED
 B 30.06.05 SECTION B-B ADDED

REGIONE BASILICATA

PROVINCIA DI MATERA

COMUNE DI TRICARICO

Committente:

Via Annunziata 45 - 75100 Matera (MT)
ITALIA
C.F. e P.Iva: 03707230284

Progetto **DEFINITIVO** : **Parco eolico "Corona Prima" di Tricarico (Mt)**

Oggetto :
Disegni architettonici aerogeneratori e particolari sistemi di ancoraggio

Elaborato N. **A.16.b.8 - 3**

Scala : --

Progettisti : **Suzlon Wind Energy Italy S.r.l.**

Revisióni :

N.	Data / Data	Descrizione / Description	Disegnato / Drawn	Visto / Checked	Approvato / Approved
0.	29/07/2011				
1.					
2.					
3.					

Note :
 Gli elaborati si intendono validi unicamente ai fini indicati nell'investizione. E' espressamente vietato l'utilizzo ai fini diversi da quelli indicati nell'investizione senza il permesso da parte del progettista. I diritti di riproduzione e di adattamento totale o parziale e con qualsiasi mezzo (opere fotografiche, film didattici, microfilm etc...) sono riservati per tutti i paesi.