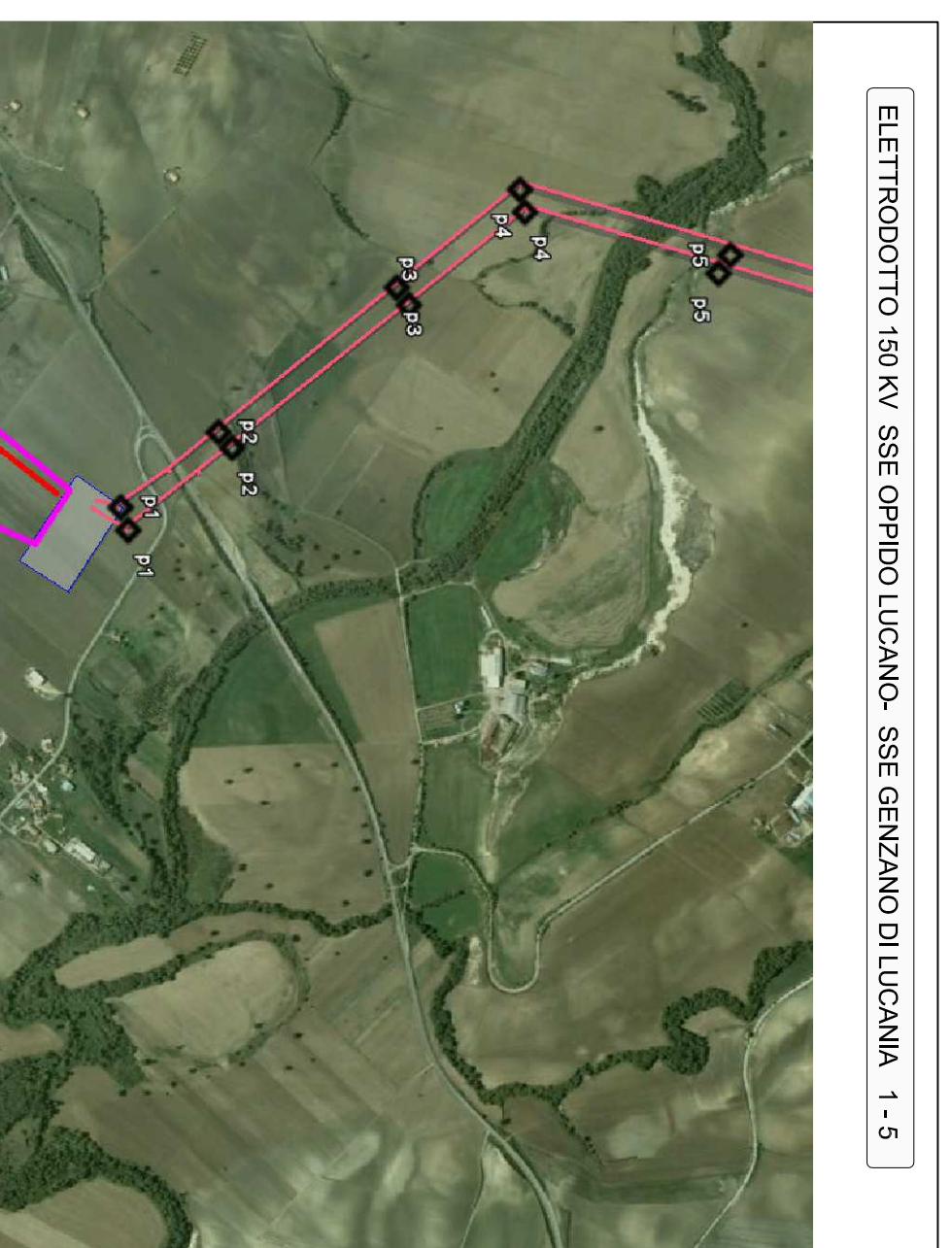


INQUADRAMENTO

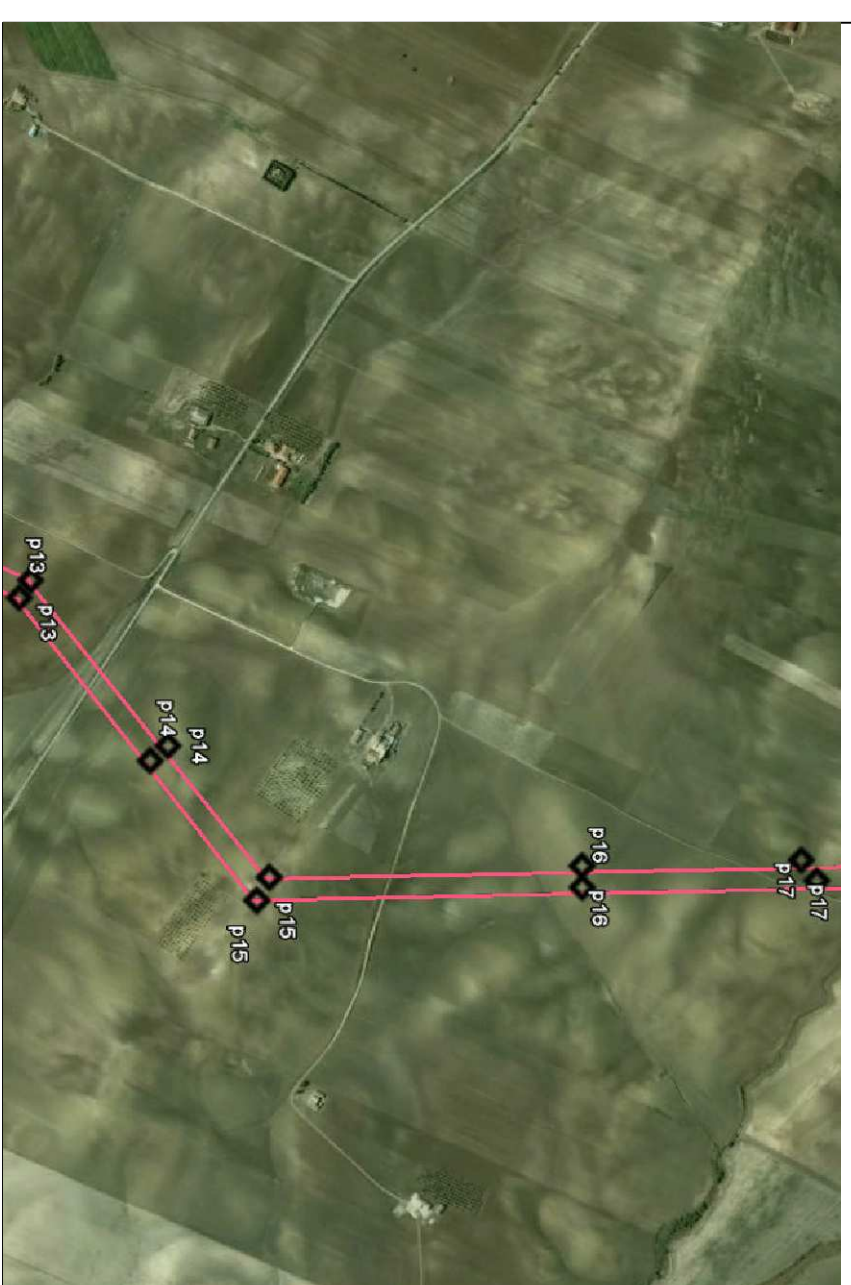
SCALA 1:200.000

ELETTRODOTTO RTN 150 KV SSE RTN "Mass a Lanzieri" Oppido Lucano - SSE RTN 380/150 KV Genzano Lucania ed Entra						
Exi sulla Dorsale Matera - S. Sofia						
Sostegno	Tipologia fondazione	Uso suolo	Numero sottostazioni	Attività	Distanza dalla esistenza	Opere eccezionali necessarie per "intercedibilità"
1	A	As	C	A	B	D
2	A	As	C	A	B	D
3	A	As	C	A	D	D
4	A	As	C	A	D	D
5	A	As	C	A	D	D
6	A	As	C	A	D	D
7	A	As	C	A	D	D
8	A	As	C	A	D	D
9	A	As	C	A	D	D
10	A	As	C	A	B	D
11	A	As	C	A	B	D
12	A	As	C	A	B	D
13	A	As	C	A	B	D
14	A	As	C	A	C	D
15	A	As	C	A	C	D
16	A	As	C	A	B	D
17	A	As	C	A	B	D
18	A	As	C	A	B	D
19	A	As	C	A	D	D
20	A	As	C	A	B	D
21	A	As	C	A	B	D
22	A	As	C	A	C	D
23	A	As	C	A	C	D
24	A	As	C	A	C	D
25	A	As	C	A	B	D
26	A	As	C	A	B	D
27	A	As	C	A	B	D
28	A	As	C	A	D	D
29	A	As	C	A	B	D
30	A	As	C	A	D	D
31	A	As	C	A	C	D
32	A	As	C	A	B	D
33	A	As	C	A	B	D

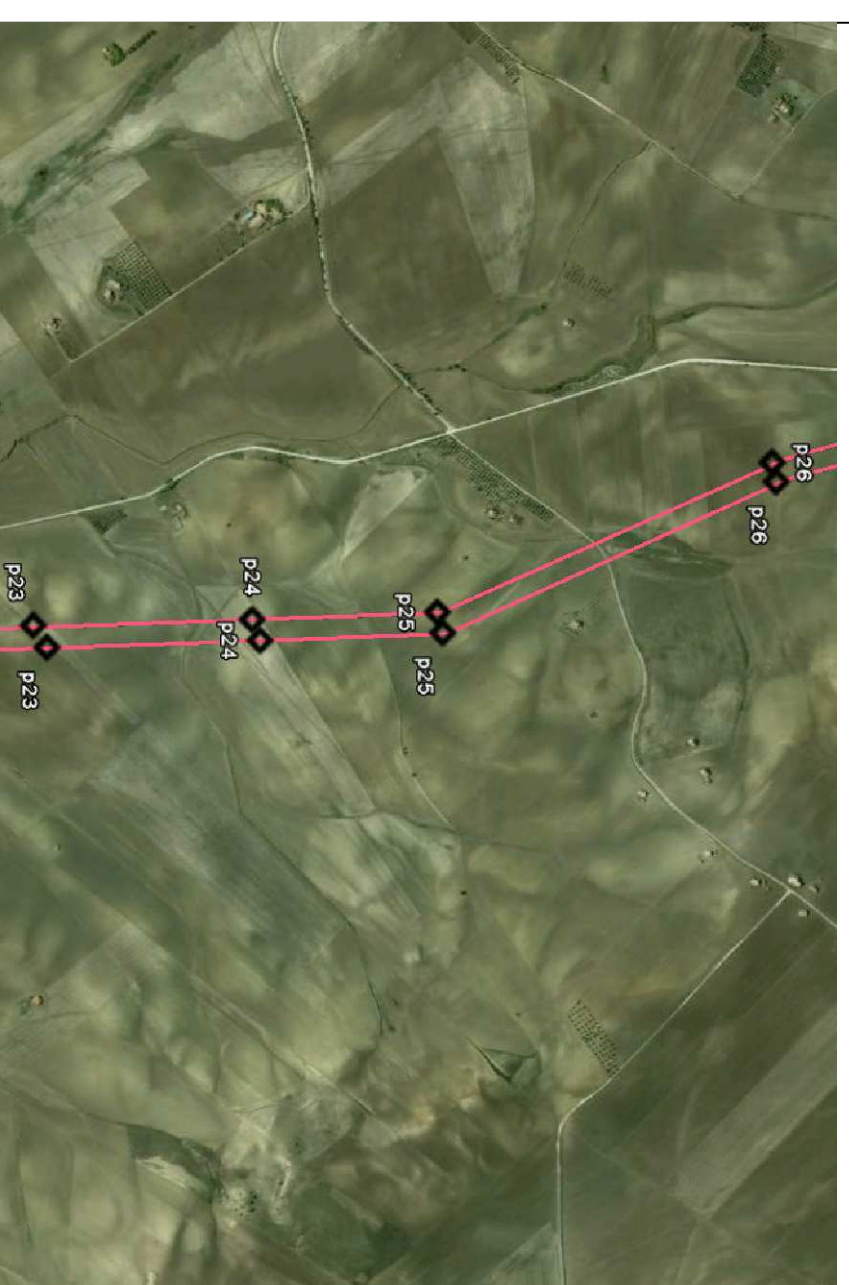
LEGENDA	
Tipologie fondazione	Distanze dalle esistenze esistenti
A. Fondazione diretta su piloni con impalcatura	a. > 100 metri
B. Fondazione indiretta con pali trivellati	b. > 50 metri
C. Fondazioni su pali trivellati	c. > 20 metri
D. Altro	d. > 10 metri
Uso suolo	Opere eccezionali necessarie per "intercedibilità"
A. agricolo	a. nessuna
B. forestale	b. opere di recupero
C. urbano	c. opere di recupero
D. altro	d. opere di recupero
Attività	Taglio piante
A. agricoltura	a. > 100 metri
B. silvicoltura	b. > 50 metri
C. urbanistica	c. > 20 metri
D. altro	d. > 10 metri



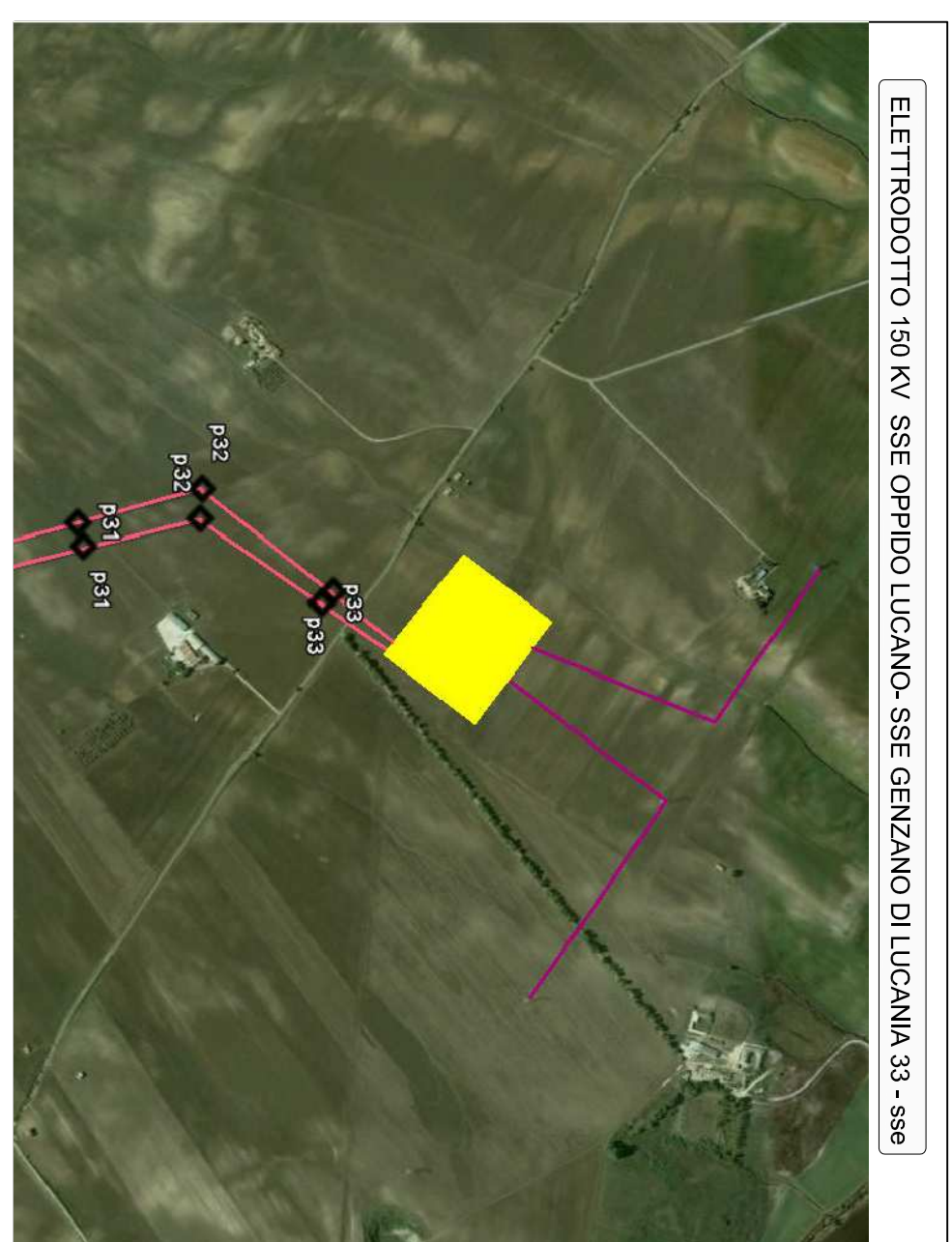
ELETTRODOTTO 150 KV SSE OPPIDO LUCANO- SSE GENZANO DI LUCANIA 1- 5



ELETTRODOTTO 150 KV SSE OPPIDO LUCANO- SSE GENZANO DI LUCANIA 13- 17



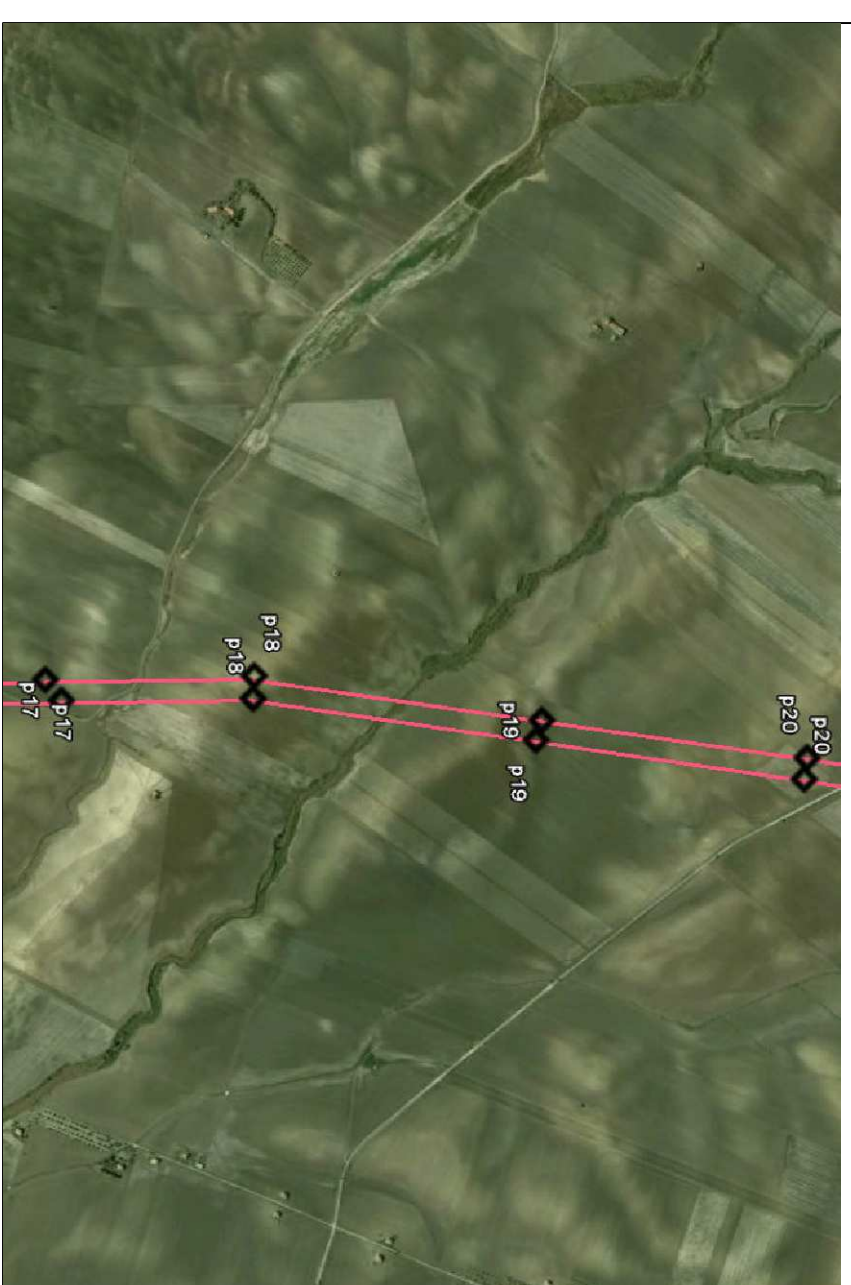
ELETTRODOTTO 150 KV SSE OPPIDO LUCANO- SSE GENZANO DI LUCANIA 23- 26



ELETTRODOTTO 150 KV SSE OPPIDO LUCANO- SSE GENZANO DI LUCANIA 33- 38



ELETTRODOTTO 150 KV SSE OPPIDO LUCANO- SSE GENZANO DI LUCANIA 5- 9



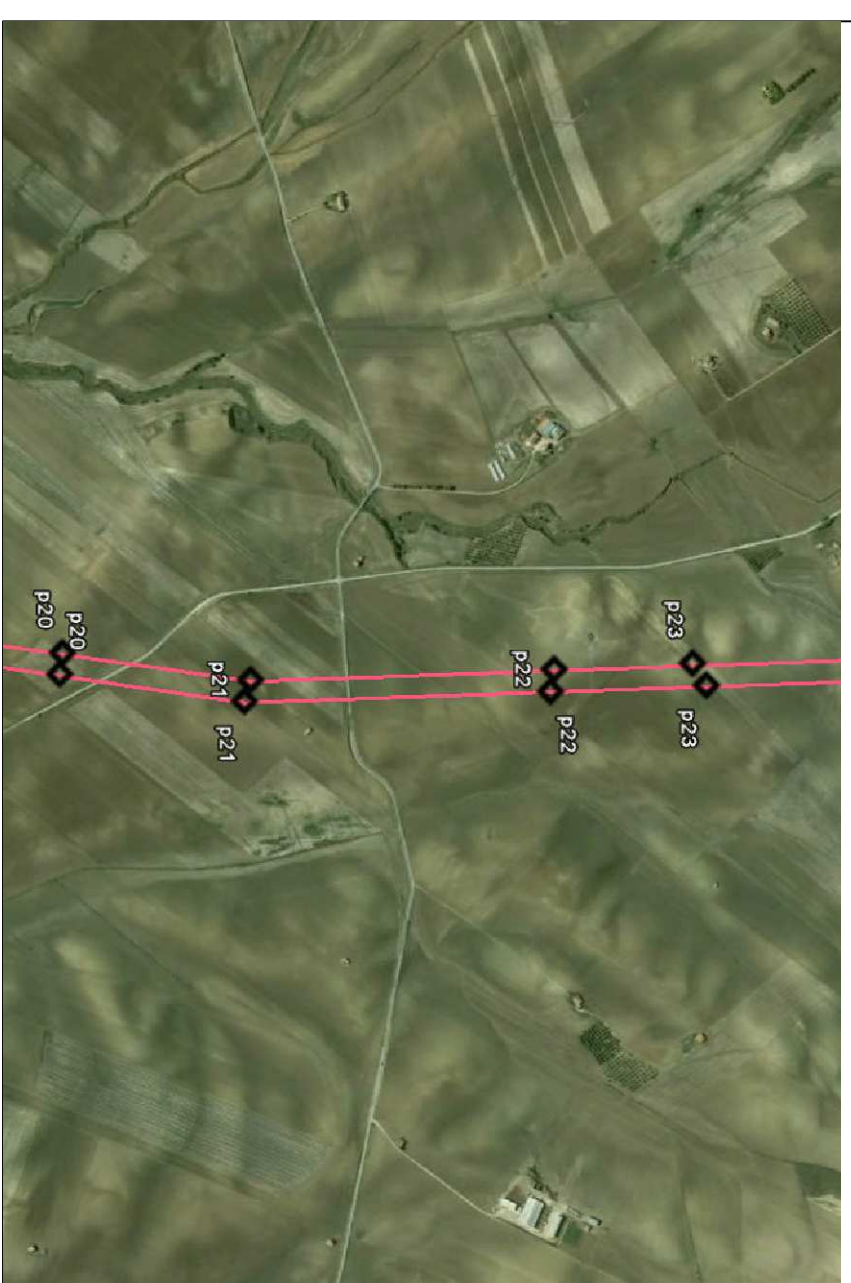
ELETTRODOTTO 150 KV SSE OPPIDO LUCANO- SSE GENZANO DI LUCANIA 17- 20



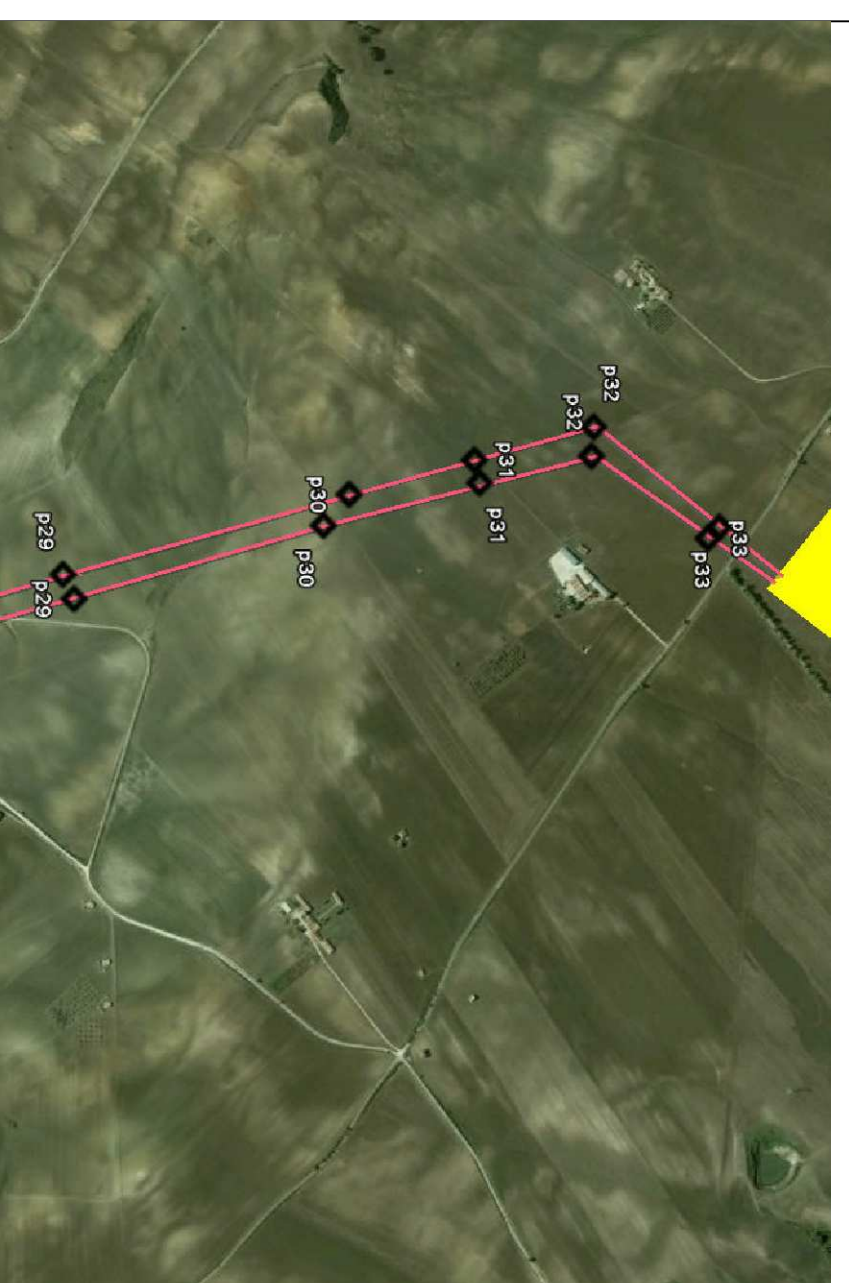
ELETTRODOTTO 150 KV SSE OPPIDO LUCANO- SSE GENZANO DI LUCANIA 26- 29



ELETTRODOTTO 150 KV SSE OPPIDO LUCANO- SSE GENZANO DI LUCANIA 9- 13



ELETTRODOTTO 150 KV SSE OPPIDO LUCANO- SSE GENZANO DI LUCANIA 20- 23



ELETTRODOTTO 150 KV SSE OPPIDO LUCANO- SSE GENZANO DI LUCANIA 29- 33

Legenda

- Nuova Stazione Utente 150 KV "EDESNS" in comune di Vaglio Basilicata
- Nuova SSE RTN 150 KV "Mass a Lanzieri" in comune di Oppido Lucano
- SSE RTN 380 kV/150 KV in comune di Genzano di Lucania
- Ubicazione Sostegni / N° Sostegno
- Elettrodotto 150 KV in semplice terra S.U. "EDESNS" in comune di Vaglio Basilicata - S.E. RTN "Mass a Lanzieri" in comune di Oppido Lucano
- Elettrodotto RTN 150 KV in semplice terra doppia antenna SSE RTN 150 KV "Mass a Lanzieri" in comune di Oppido Lucano - SSE RTN 380 kV/150 KV in comune di Genzano di Lucania ed Entra-Ecos sulla Dorsale Matera - S. Sofia
- Confini amministrativi
- Confini Comunali

NORD

PROGETTISTA

GEOTECH S.R.L.
SOCIETA' DI INGEGNERIA
Via Nani, 7 Macerone (SR)
Email: info@geotech.srl.it
Site: www.geotech.srl.it

Pietragalla Eolica S.p.A.
Per conferimento di ramo d'azienda da Terno Wind s.r.l.

PROGETTO

STUDIO DI IMPATTO AMBIENTALE - PROGETTO DEFINITIVO "PARCO EOLICO SERRA CARPANETO" IN COMUNE DI PIETRAGALLA (PZ)

- Commissione RTN 150 KV in doppia antenna SSE 150 KV "Mass a Lanzieri" Oppido Lucano - SSE RTN 380 KV/150KV Genzano di Lucania

TAV 09

DATA: novembre 2010

UBICAZIONE: Provincia di POTENZA (PZ)

REVISIONE

N.	DATA	DESCRIZIONE	ELABORATO	VERIFICATO	APPROVATO
01	novembre 2010	Prima ante-proiezione	RF - SF - MB	P.R.	P.R.

PROGETTO DEFINITIVO

CODIFICA INTERNA: G168DEF10TAV09S1A

PRATICA: L. 10/11/2010

NUMERO: 110

DATA: novembre 2010

UBICAZIONE: Provincia di POTENZA (PZ)

PROGETTO DEFINITIVO

PRODOTTORE: TAV 09

DATA: novembre 2010

UBICAZIONE: Provincia di POTENZA (PZ)

PRODOTTORE: TAV 09

DATA: novembre 2010

UBICAZIONE: Provincia di POTENZA (PZ)