

REVISIONE						
	03	luglio 2011	Revisione a seguito richieste TERNA SPA			
	02	maggio 2011	Revisione a seguito richieste TERNA SPA			
	01	gennaio 2011	Prima emissione			
	N.	DATA	DESCRIZIONE	ELABORATO	VERIFICATO	APPROVATO

PROGETTISTA	COMMITTENTE
	<p>Pietragalla Eolico s.r.l. -Potenza- Per conferimento di ramo d'azienda da Tecno Wind s.r.l.</p>

PROGETTO
<p>PROGETTO DEFINITIVO "PARCO EOLICO SERRA CARPANETO" IN COMUNE DI PIETRAGALLA (PZ)</p>
<p>SEZIONE 1</p> <p>SSE 150/380 kV "Genzano" Raccordi aerei in entra-esce sull'elettrodotto 380 kV "Matera - S.Sofia"</p>

TAVOLA	PARTE	ELABORATO
E-REL06	-/-	DOCUMENTAZIONE FOTOGRAFICA Raccordi aerei in entra-esce sull'elettrodotto 380 kV "Matera - S.Sofia"
SCALE	DATA	UBICAZIONE
	luglio 2011	Provincia di POTENZA (PZ) Comune di Genzano

PROGETTO DEFINITIVO	CODIFICA INTERNA	PRATICA	LIVELLO	ANNO	NUMERO	TIPO
		G199	DEF	11	REL06	PRO

**CONNESSIONE ALLA RETE DI TRASMISSIONE NAZIONALE (RTN)
DI UN IMPIANTO EOLICO DA 68 MVA DA REALIZZARE NEL
COMUNE DI GENZANO (PZ) E DA INSERIRE IN ENTRA-ESCE
SULL'ELETTRODOTTO 380 kV "MATERA-S. SOFIA"**

RELAZIONE FOTOGRAFICA**ALLEGATA AL PIANO TECNICO DELLE OPERE - Progettazione Definitiva****Storia delle revisioni**

Rev. 00	del 10/09/08	Prima emissione
---------	--------------	-----------------

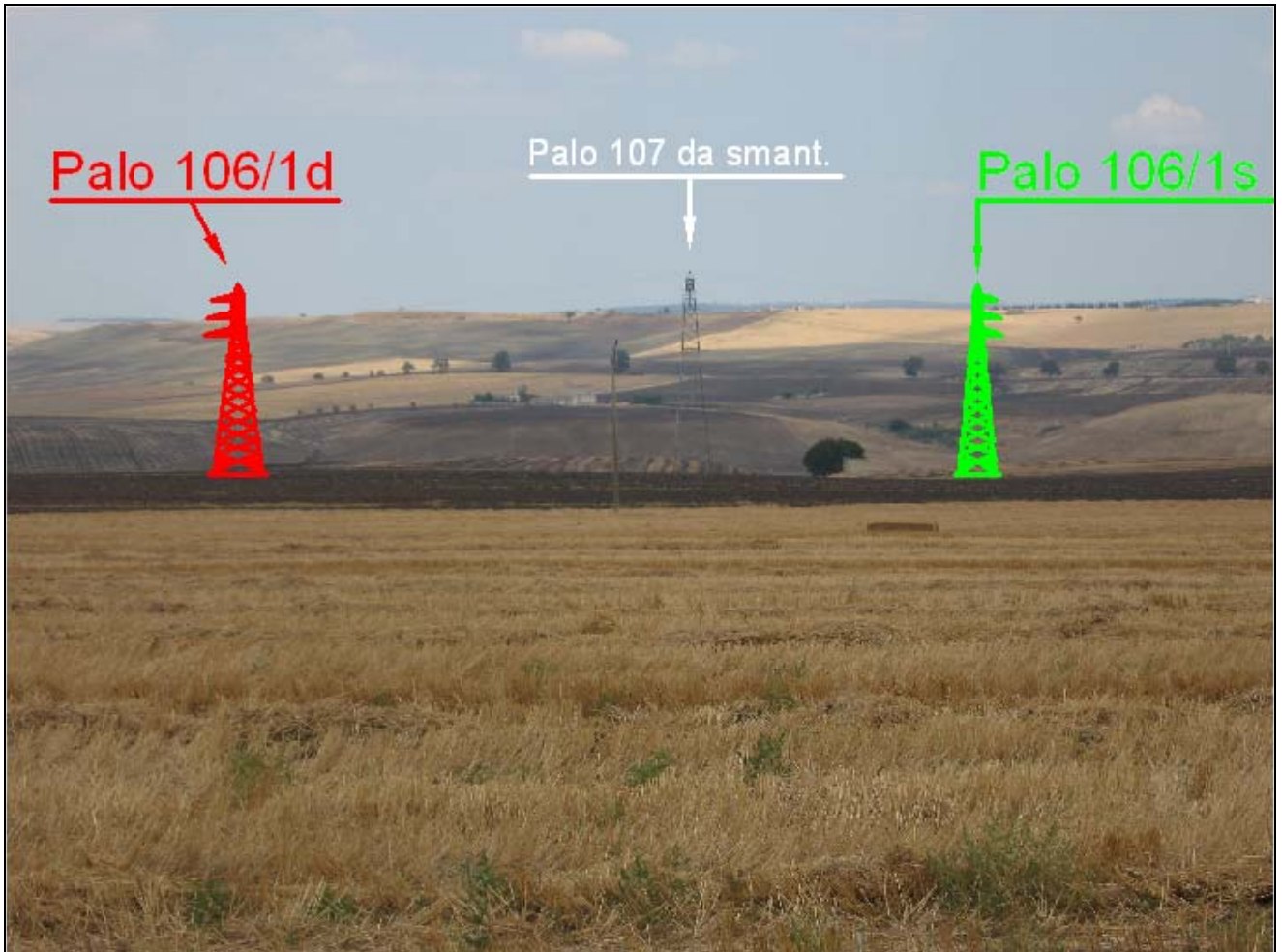
Uso Pubblico

Elaborato	Verificato	Approvato
P. BORZILLO	P. RUSSO MAN-AOT NA-PRI-Linee	A. LIMONE MAN-AOT NA-PRI-Linee

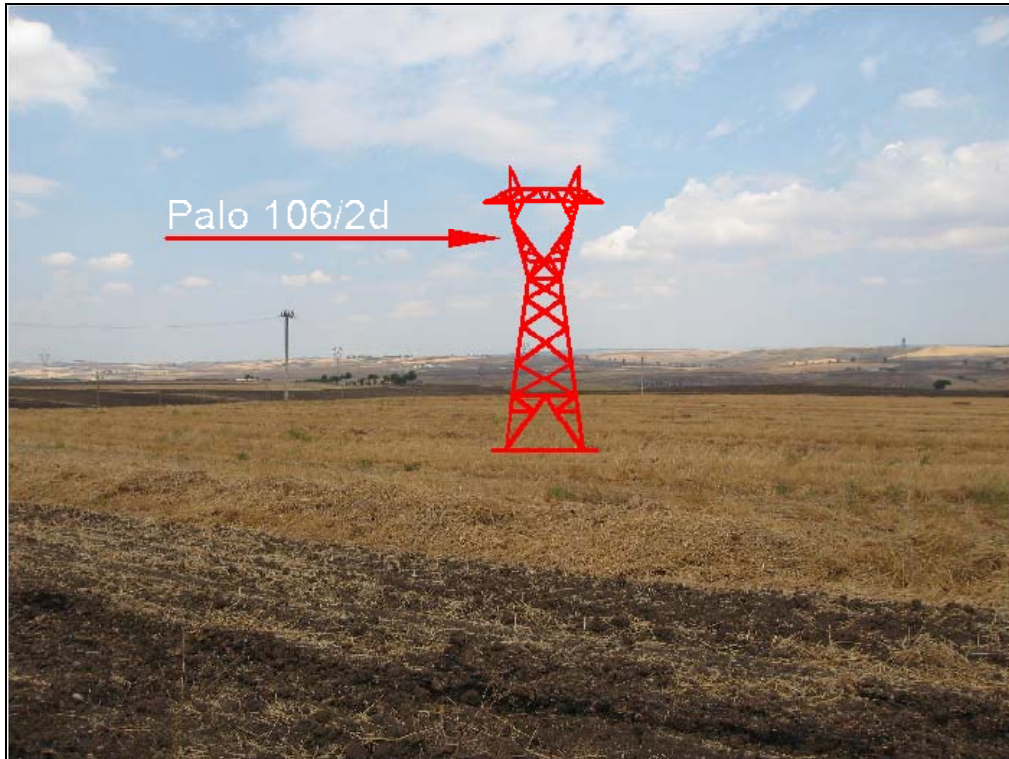
m010CI-LG001-r02

SIMULAZIONE PALI

106/1d – 106/1s



SIMULAZIONE PALO 106/2d



SIMULAZIONE PALO 106/2s

