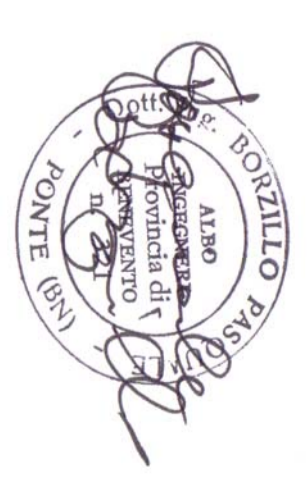
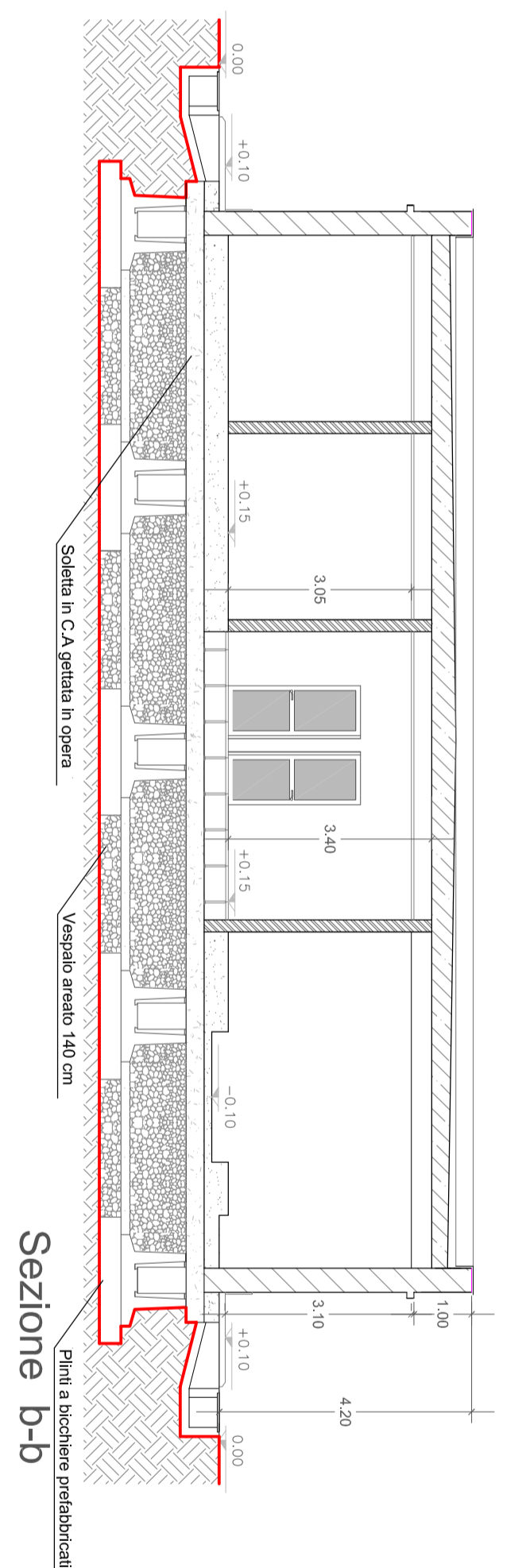
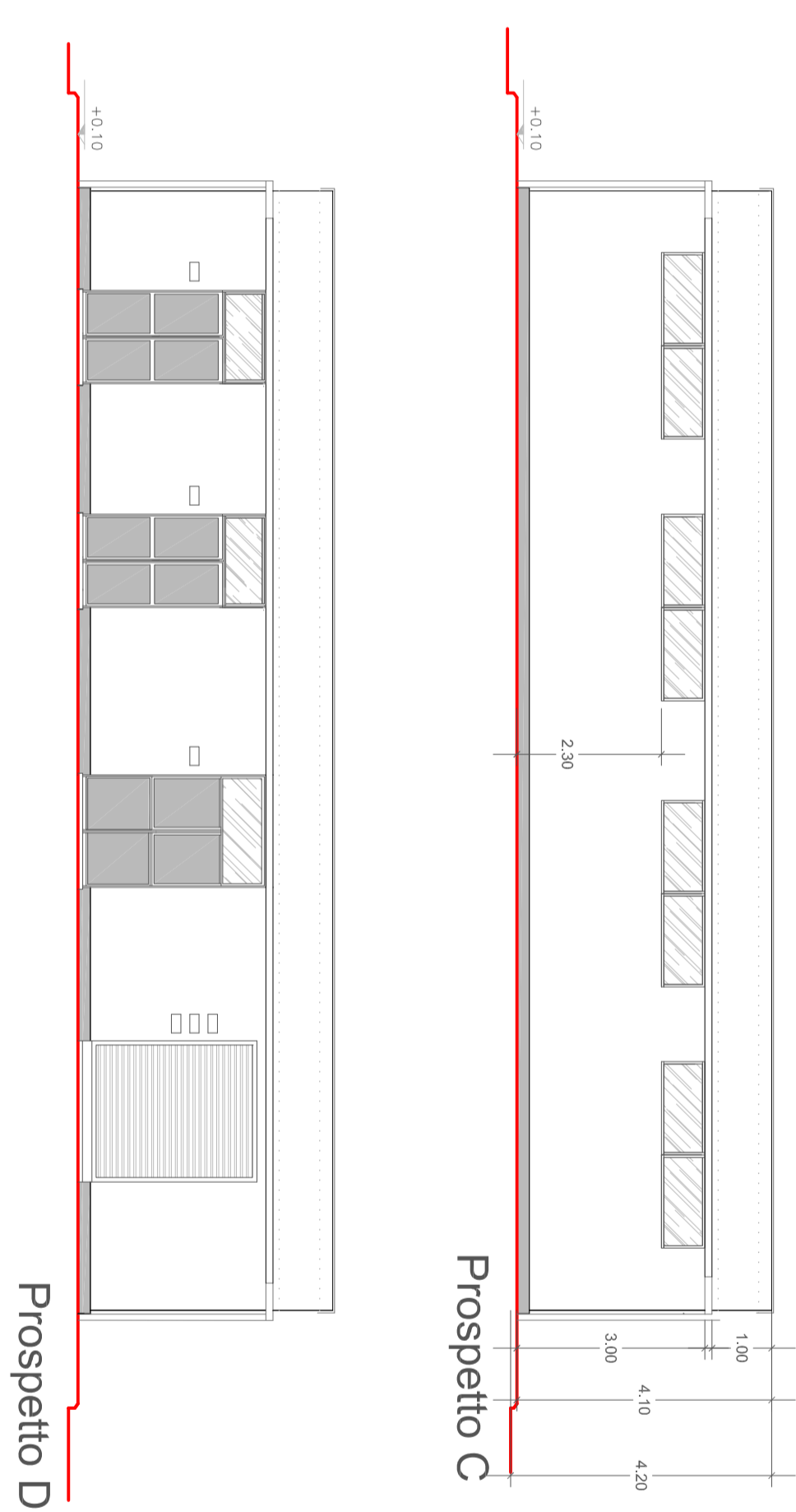
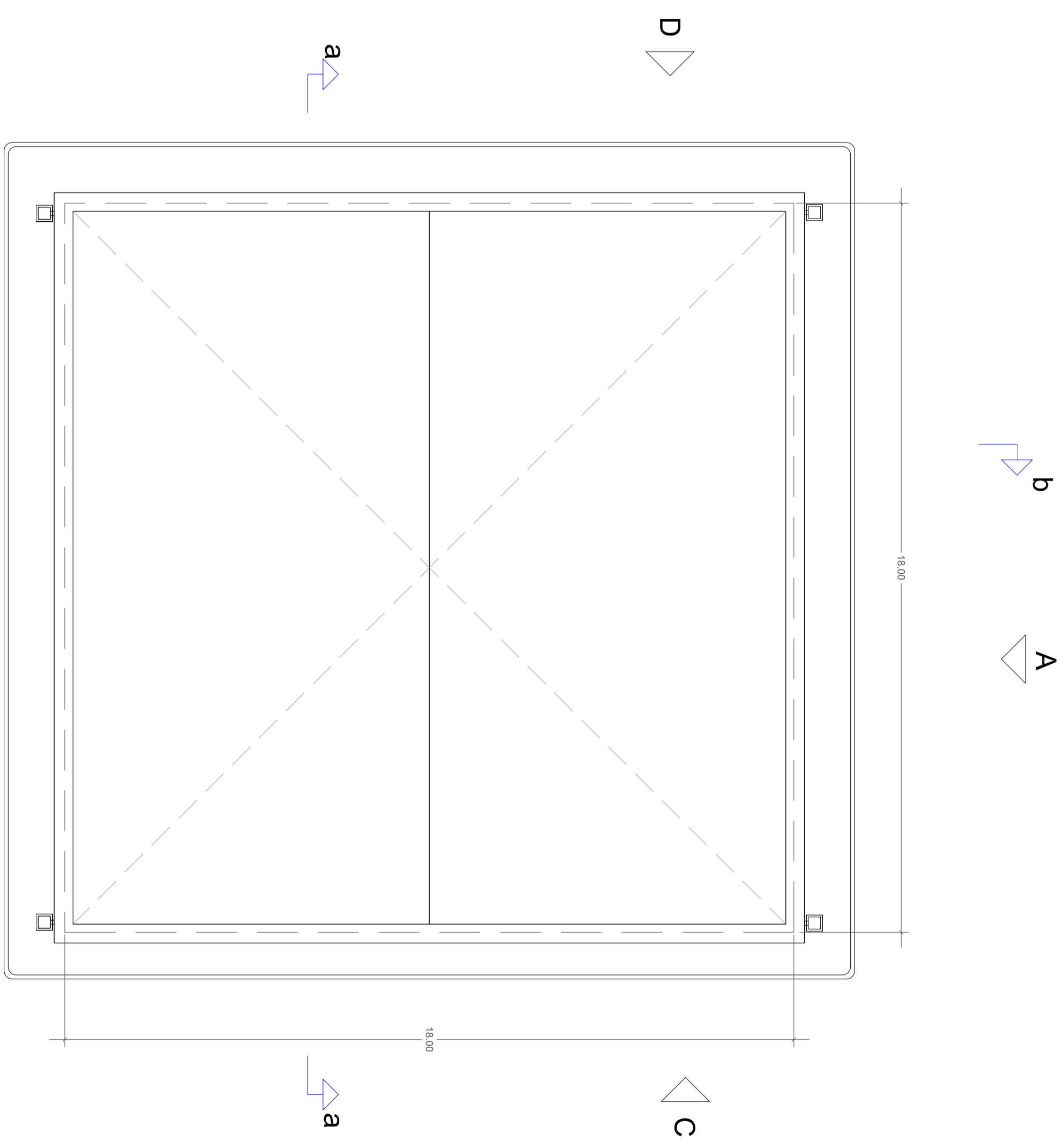
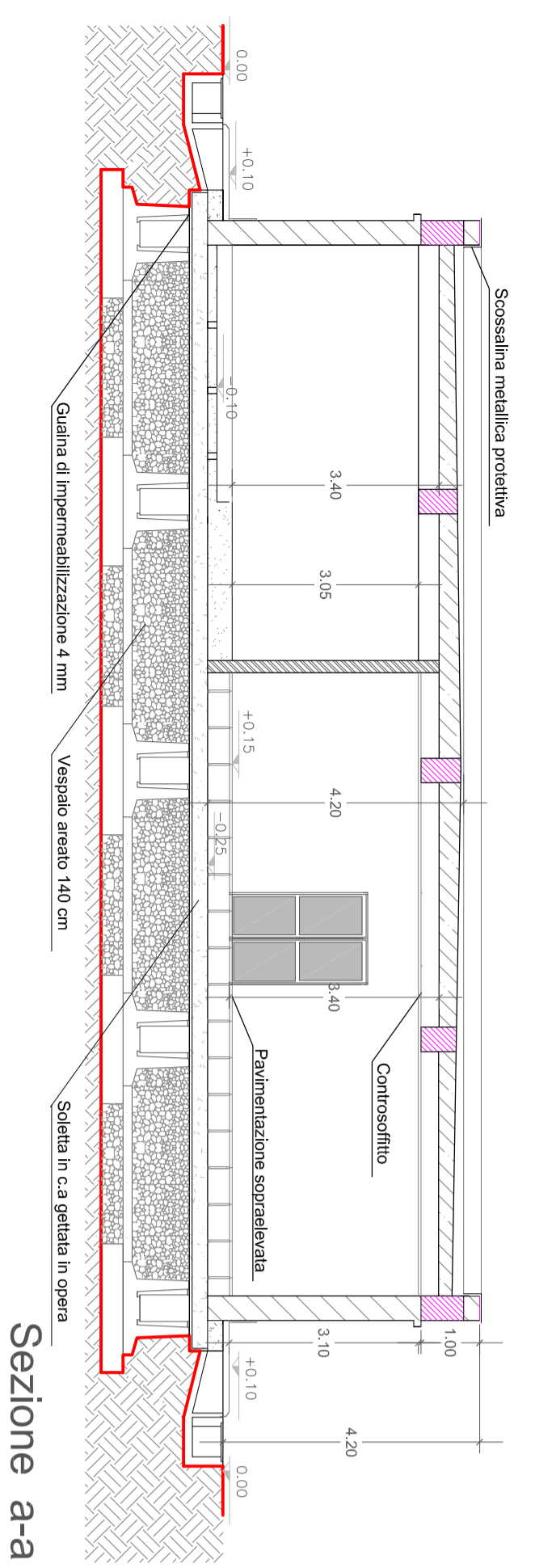
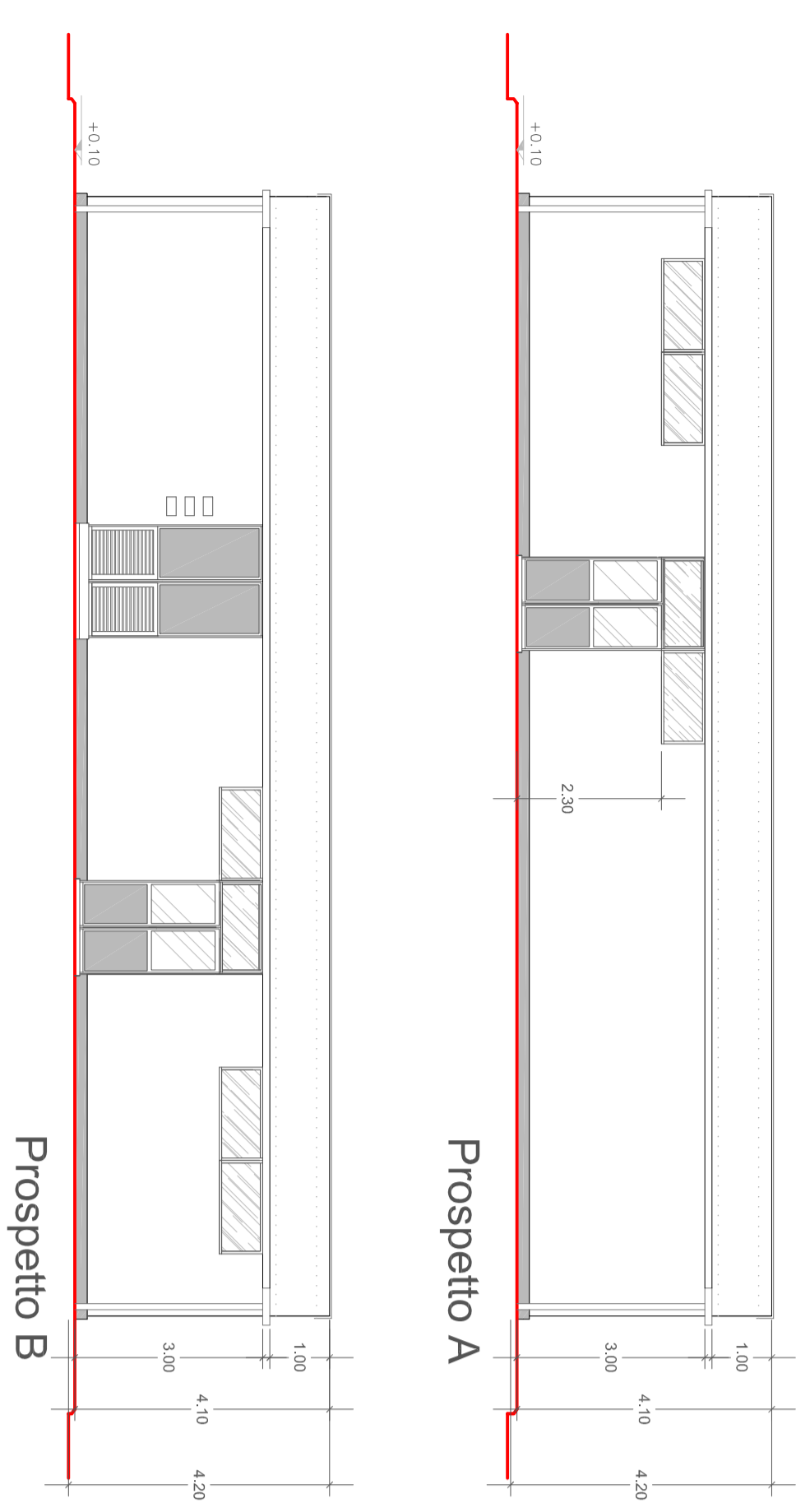


- Muri REI 120
- Tramezzi in calcestruzzo cellulare
- Pannellature perimetrali



REVISIONI		P. Studio		A. Pavesi		A. Lippone	
N.	DATA	DESCRIZIONE	ELABORATO	VERIFICATO	APPROVATO	ELABORATO	APPROVATO
01	21/01/2010	Costo per FOTO Studio di Progetto					
00	10/12/2008	EMERSONE					

TIPOLOGIA DELL'INTERVENTO: **COMPLETA DELL'INTERVENTO**

PROGETTO: **DC21344GAFX00002**

TITOLO: **EDIFICIO SERVIZI AUSILIARI - Piante, prospetti e sezioni**

REDAZIONE: **DC21344GAFX00002**

CLASSIFICAZIONE DI SICUREZZA: **EDIFICIO SERVIZI AUSILIARI - Piante, prospetti e sezioni**

TIPOLOGIA DELL'INTERVENTO	SCALA CAD	FORMATO	SCALA	FOGLIO
COMPLETA DELL'INTERVENTO	1 unità = 1	A1	1:100	1 / 1

Questo documento contiene informazioni di proprietà Intellettuale di Terna S.p.A. e deve essere utilizzato esclusivamente dai destinatari in relazione alle finalità per le quali è stato redatto. E' vietata qualsiasi forma di riproduzione o di divulgazione senza permesso scritto di Terna S.p.A.

This document contains information of Intellectual Property of Terna S.p.A. and must be used exclusively by the recipients for which it has been furnished. Whichever the case, any form of reproduction or disclosure is prohibited without the written permission of Terna S.p.A.