
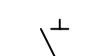
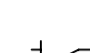

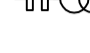
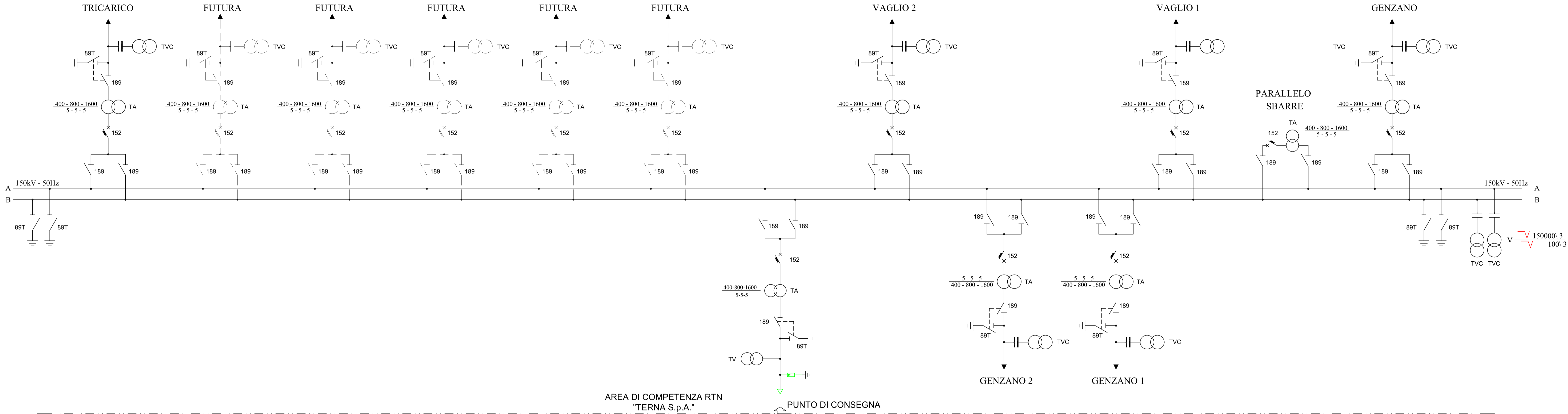


LEGENDA SIMBOLI

-  Interruttore
-  Sezionatore
-  Sezionatore di terra
-  T.V. Capacitivi
-  T.A.



REVISIONE	N.	DATA	DESCRIZIONE	ELABORATO	VERIFICATO	APPROVATO
02	01	maggio 2011	Revisione a seguito richieste TERNA SPA	M.G.	M.G.	M.G.
01		gennaio 2011	Prima emissione	M.G.	M.G.	M.G.

PROGETTISTA	COMMITTENTE
Ing. MICHELE GRIECO	 Pietragalla Eolico s.r.l. -Potenza- <small>Per conferimento di ramo d'azienda da Tecno Wind s.r.l.</small>

PROGETTO
PROGETTO DEFINITIVO "PARCO EOLICO SERRA CARPANETO" IN COMUNE DI PIETRAGALLA (PZ)

SEZIONE 2
 SE "Oppido Lucano"
 Raccordi E/E Elettrodotto 150 kV "Genzano -Tricarico" - SE "Oppido Lucano"
 Elettrodotto 150 kV in Doppia Antenna SE "Oppido Lucano" - SE 380 /150 kV "Genzano"

TAVOLA	PARTE	ELABORATO
E-TAV06	-/-	SCHEMA UNIFILARE SE "Oppido Lucano"
SCALE	DATA	UBICAZIONE
	luglio 2011	Provincia di POTENZA (PZ)

PROGETTO DEFINITIVO	CODIFICA INTERNA	PRATICA	LIVELLO	ANNO	NUMERO	TIPO
		G199	DEF	11	TAV06	PRO

Questo documento contiene informazioni di proprietà della Geotech S.r.l. e deve essere esclusivamente utilizzato dal destinatario in relazione alle finalità per le quali è stato ricevuto. E' vietata qualsiasi forma di riproduzione o divulgazione senza l'esplicito consenso di Geotech S.r.l.