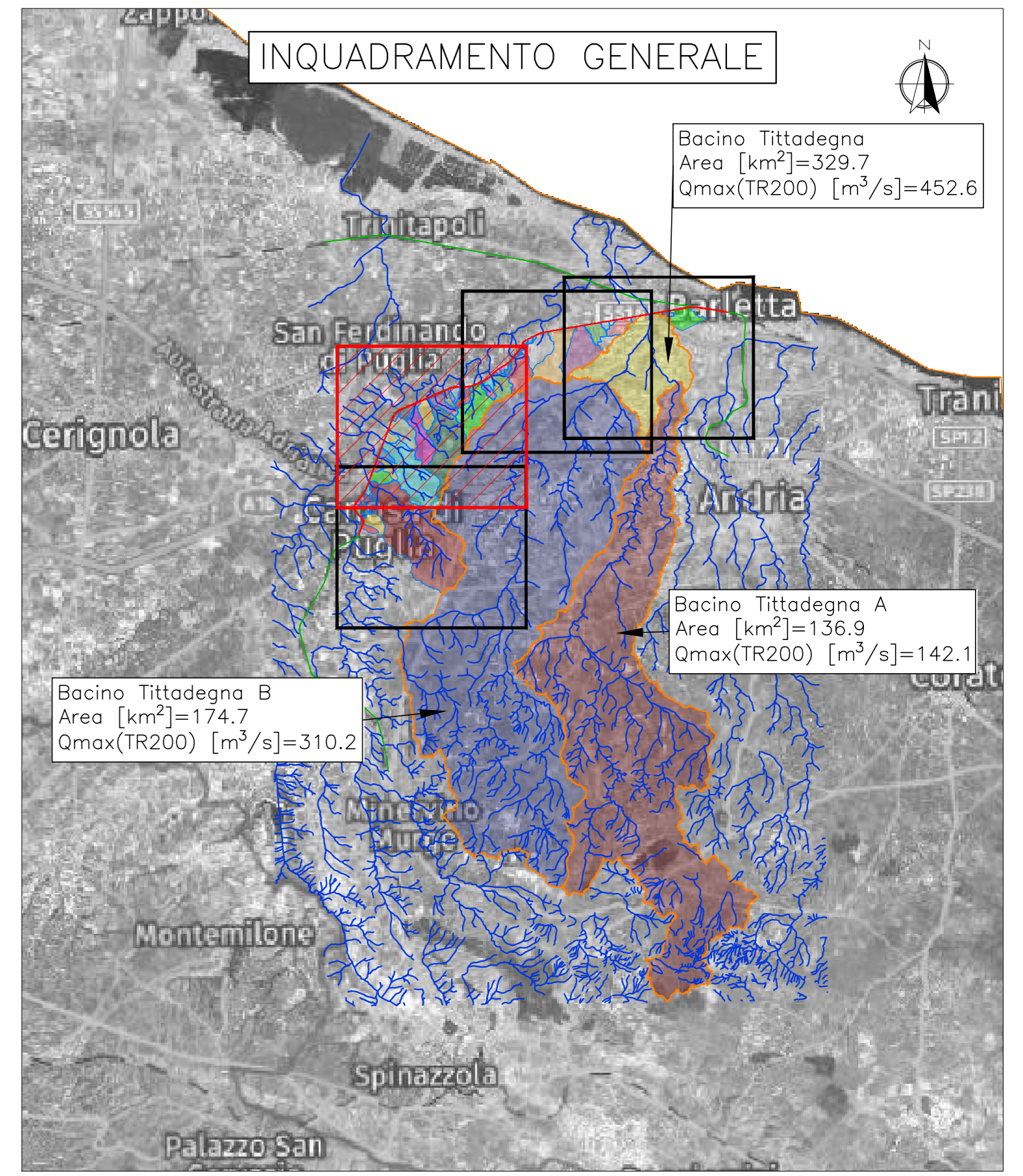
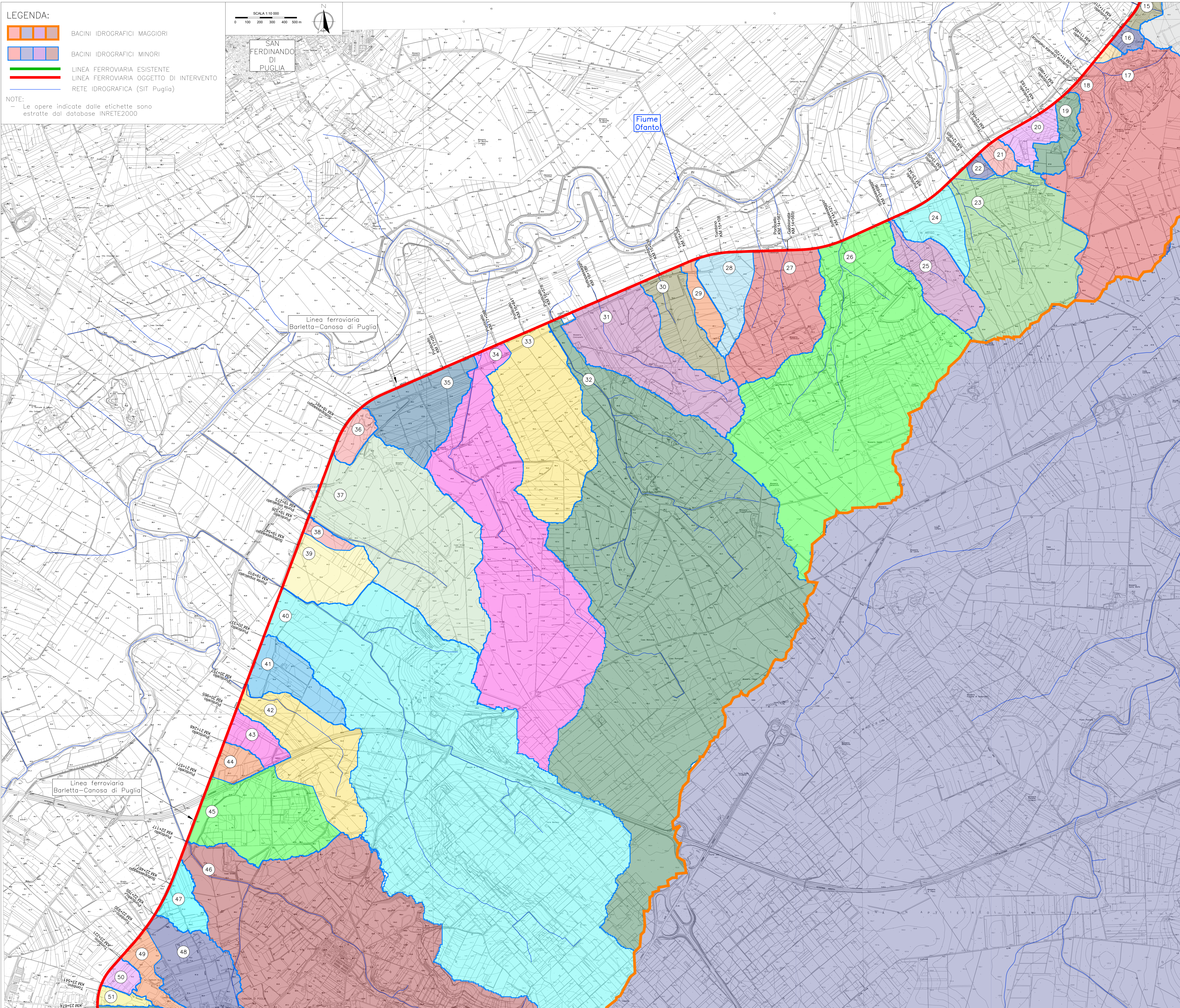
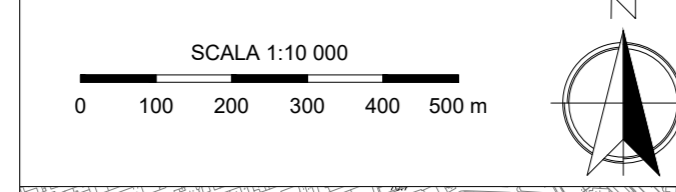


**LEGENDA:**

- BACINI IDROGRAFICI MAGGIORI
- BACINI IDROGRAFICI MINORI
- LINEA FERROVIARIA ESISTENTE
- LINEA FERROVIARIA OGGETTO DI INTERVENTO
- RETE IDROGRAFICA (SIT Puglia)

**NOTE:**  
Le opere indicate dalle etichette sono estratte dal database INRETE2000



N°	Attraversamento	Progr.	Area [km <sup>2</sup> ]	Qmax(TR200) [m <sup>3</sup> /s]
2	Tombino ad arco Km 2+997	2+997	0.16	2.59
6	Tombino ad arco Km 5+008	5+009	0.76	9.06
7	Tombino Km 5+779	5+779	0.06	1.67
8	Tombino ad arco Km 6+436	6+436	0.16	2.79
9	Tombino ad arco Km. 7+056	7+056	0.71	12.17
10A	Tombino ad arco Km. 7+459	7+500	2.26	20.51
10B	Tombino ad arco Km. 7+459	7+900	3.01	20.23
11	Campata 1 Viadotto km.9+553	9+553	1.72	16.19
12	Tombino ad arco Km 10+076	10+076	0.03	1.17
13	Ponticello Km 10+303	10+303	0.07	1.97
14	Tombino Km 10+742	10+742	0.03	1.99
15	Campata Sottopassaggio km.10+985	10+985	0.06	3.52
16	Tombino ad arco Km 11+215	11+215	0.04	2.13
17	Tombino ad arco Km 11+482	11+482	0.02	1.17
18	11+596 nuovo tombino	11+596	1.75	18.47
19	Tombino Km 11+960	11+960	0.14	2.50
20	Ponticello Km 12+186	12+186	0.12	5.47
21	Tombino Km 12+642	12+642	0.06	2.22
22	Tombino Km 12+865	12+865	0.03	1.04
23	Ponticello Km 13+097	13+097	1.10	14.83
24	Ponticello Km 13+343	13+343	0.20	5.42
25	Ponticello Sottopassaggio km.13+696	13+696	0.29	5.64
26	Sottopassaggio Km 14+121	14+121	2.66	24.65
27	Tombino Km 14+567	14+567	0.61	12.63
28	Tombino Km 15+167	15+108	0.23	4.92
29	Tombino Km 15+384	15+384	0.10	1.75
30	Tombino Km 15+636	15+636	0.28	4.79
31	Sottopassaggio Km 16+189	16+189	0.72	10.61
32	Ponticello Km 16+578	16+578	5.23	38.98
33	Tombino Km 16+941	16+941	0.88	12.17
34	Tombino Km 17+088	17+088	2.05	15.76
35	Tombino Km 17+561	17+561	0.41	6.18
36	Campata Sottopassaggio km.18+491	18+491	0.09	1.78
37	Campata ponte km. 19+273	19+273	1.34	15.18
38	Ponticello Km 19+326	19+326	0.05	1.19
39	Campata Sottopassaggio km.19+542	19+542	0.30	4.98
40	Campata ponte km. 19+910	19+910	5.13	38.64
41	Tombino Km 20+337	20+337	0.26	4.73
42	Ponticello Km 20+757	20+759	0.57	8.95
43	Tombino Km 20+965	20+965	0.12	2.20
44	Tombino Km 21+248	21+248	0.09	1.83
45	Tombino Km 21+571	21+571	0.63	8.98
46	Ponticello Km 22+117	22+116	14.36	76.21
47	Campata Sottopassaggio km.22+487	22+487	0.13	2.24
48	Tombino Km 22+765	22+765	0.46	5.33
49	Tombino Km 22+930	22+930	0.15	2.27
50	Tombino Km 23+221	23+221	0.06	1.15
51	Tombino Km 23+541	23+541	0.05	0.86
52	Ponticello Km 23+674	23+674	0.22	2.79
53	Tombino Km 24+303	24+303	0.05	1.15
54	Sottopassaggio km.24+578	24+578	0.73	15.57

COMMITTENTE:

PROGETTAZIONE:

**U.O. COORDINAMENTO NO CAPTIVE E INGEGNERIA DI SISTEMA**

**PROGETTO DI FATTIBILITÀ TECNICO ECONOMICA**

**POTENZIAMENTO ED ELETTRIFICAZIONE DELLA LINEA BARLETTA-CANOSA DI PUGLIA**

IDROLOGIA E IDRAULICA

COROGRAFIA DEI BACINI - Tav. 3 di 4

SCALA: 1:10.000

COMMESSA LOTTO FASE ENTE TIPO DOC. OPERA/DISCIPLINA Progr. REV.

I A 6 C 0 0 F 1 0 C 4 I D 0 0 0 1 0 0 3 A

Rev.	Descrizione	Redatto	Data	Verificato	Data	Approvato	Data	Autorizzato Data
A	Encomio Esecutivo	D. Russo	Maggio 2020	[Signature]	Maggio 2020	[Signature]	Maggio 2020	Maggio 2020

File: IABCO00F10C4ID0001003A.dwg n. Elab.: X