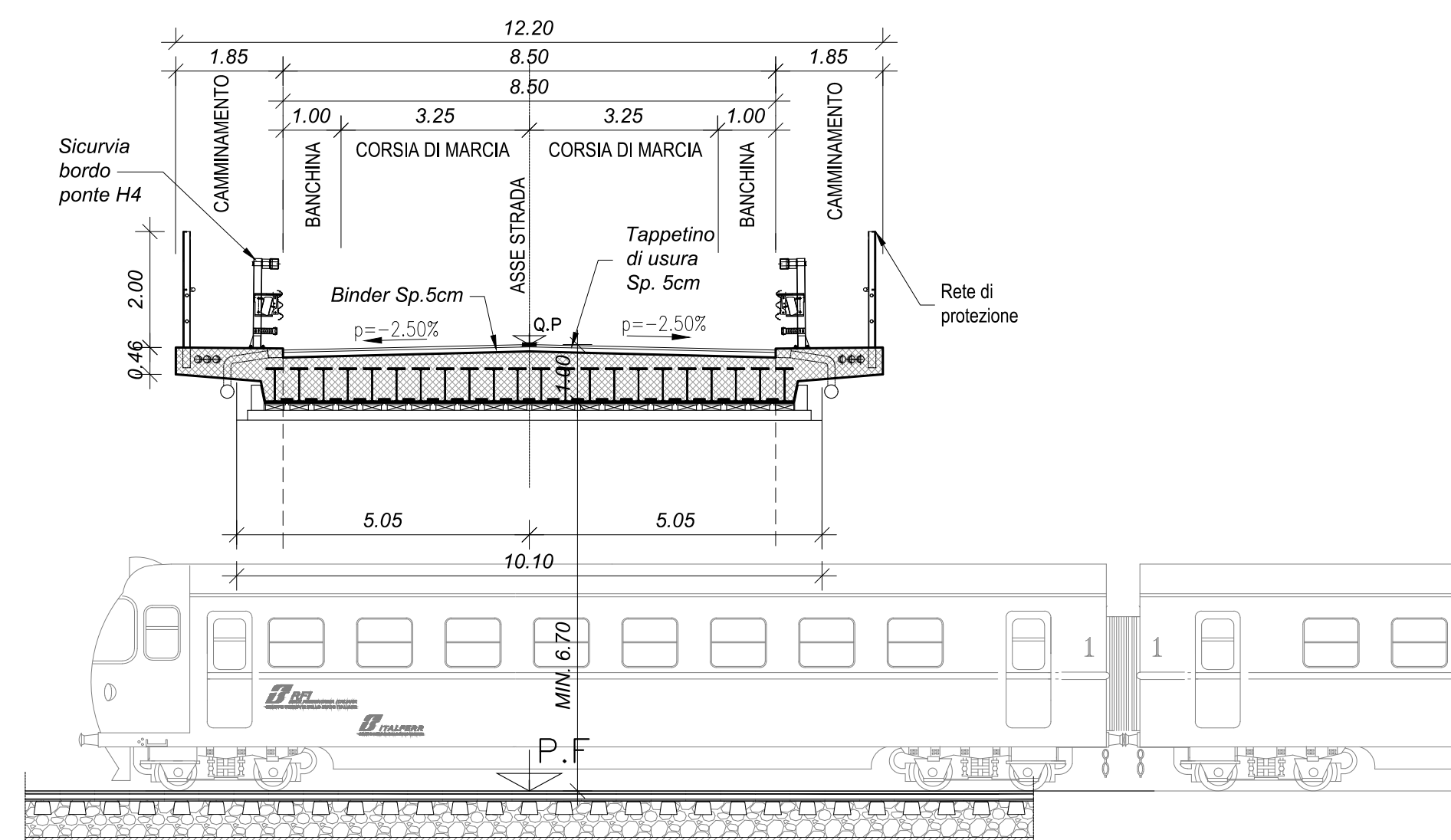
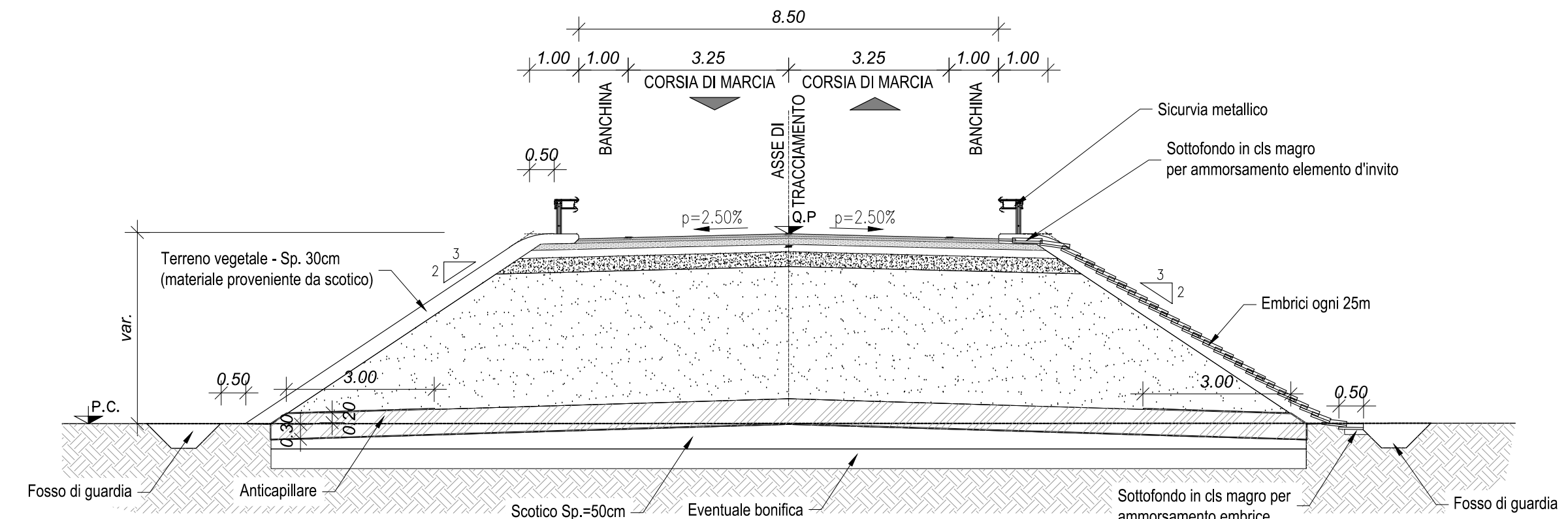


NV02 - SEZIONI TIPO  
Scala 1:100

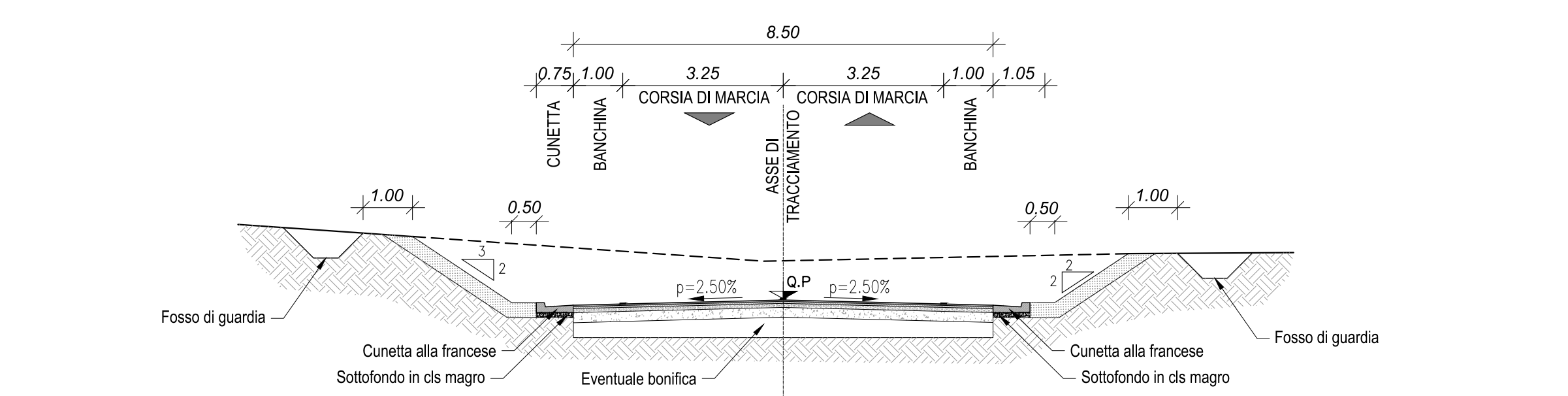
NV02 - SEZIONE TRASVERSALE A-A  
(IN RETTO A VIABILITA')



STRADA CATEGORIA "F2 EXTRAURBANA" SEZIONE TIPO IN RILEVATO



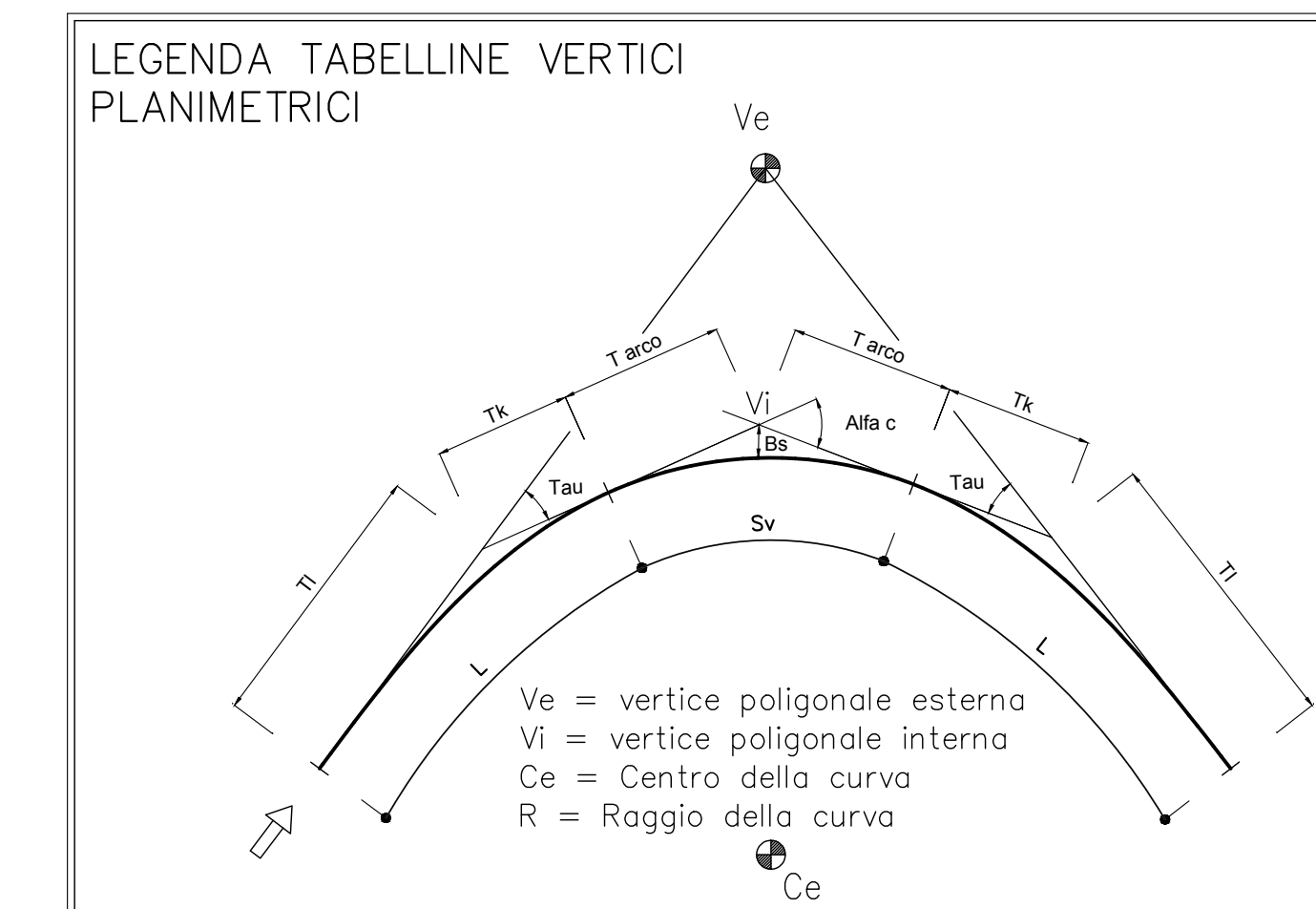
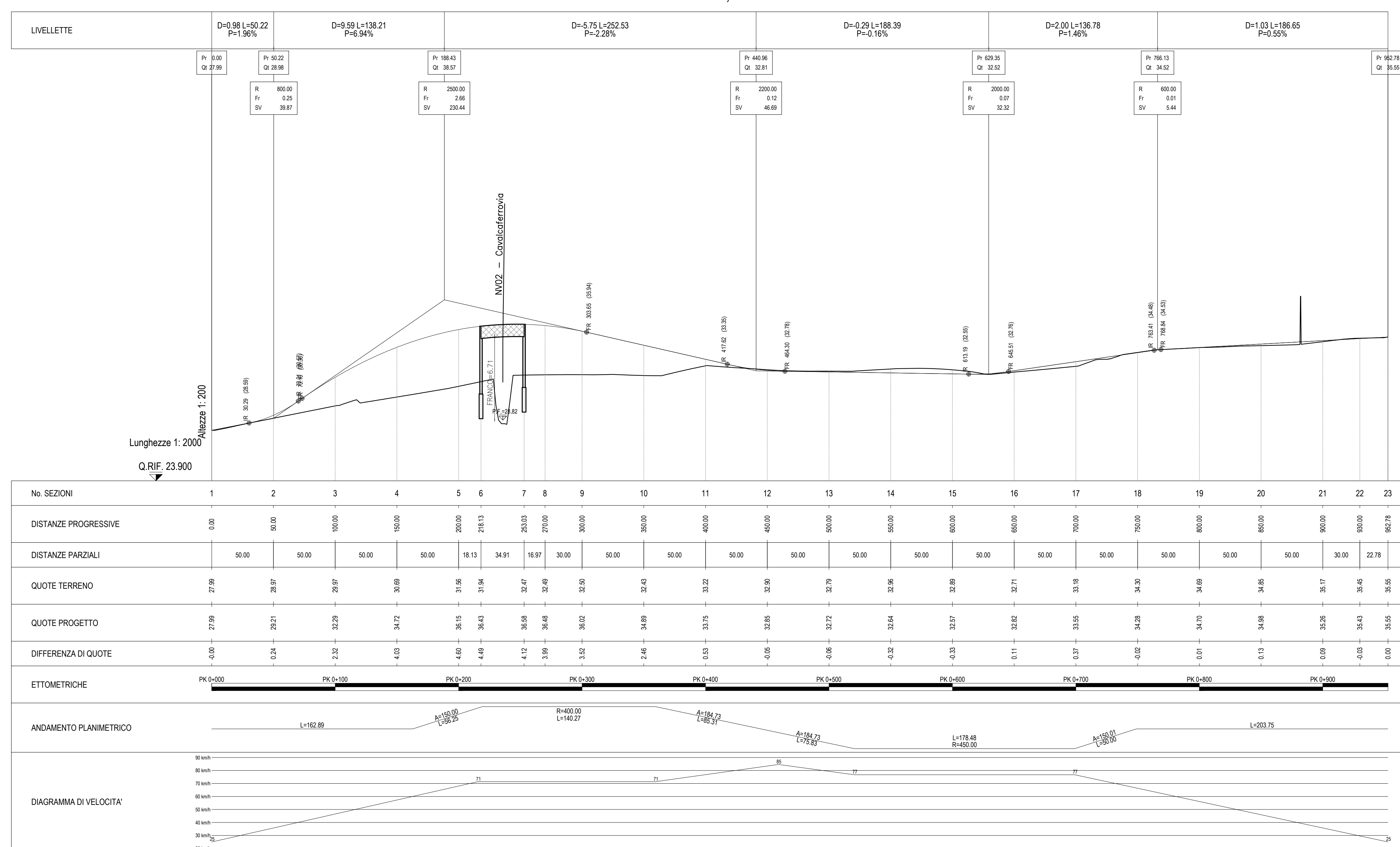
STRADA CATEGORIA "F2 EXTRAURBANA" SEZIONE TIPO IN TRINCEA



NV02 - DATI DI TRACCIAMENTO

V1 N 598021.43 A 4573800.69	V2 N 598084.94 A 4573610.62	V3 N 598107.30 A 4573523.83	V4 N 598097.53 A 4573424.98	V5 N 598075.64 A 4573319.76	V6 N 598016.68 A 4573204.88	V7 N 598090.84 A 4573101.83	V8 N 598167.95 A 4572877.63
C1 N 1.00 A 150.00 Sv 56.25 AngF 4 m 0.33 Tl 37.51 Tc 18.76		C2 N 1.00 A 184.73 Sv 85.31 AngF 6 m 0.76 Tl 56.91 Tc 28.47		C3 N 1.00 A 184.73 Sv 75.83 AngF 5 m 0.53 Tl 50.57 Tc 25.29		C4 N 1.00 A 150.01 Sv 50.00 AngF 3 m 0.23 Tl 33.34 Tc 16.67	

NV02 - PROFILO LONGITUDINALE  
Scala 1:2000/200



COMMITTENTE: **RFI** RETE FERROVIARIA ITALIANA GRUPPO ENTELEO DELLO STATO ITALIANO

PROGETTAZIONE: **ITALFERR** GRUPPO ENTELEO DELLO STATO ITALIANO

U.O. COORDINAMENTO NO CAPTIVE E INGEGNERIA DI SISTEMA  
**PROGETTO DI FATTIBILITA' TECNICO ECONOMICA**

**POTENZIAMENTO ED ELETTRIFICAZIONE DELLA LINEA BARLETTA-CANOSA DI PUGLIA**

VIABILITA'  
**NV02**  
 Nuovo CVF Km 9+042.432 - Pianoprofilo con dati di tracciamento e sezione tipo

SCALA: 1:2000/200

COMMESSA LOTTO FASE ENTE TIPO DOC. OPERA/DISCIPLINA PROG. REV.

1	A6C	00	F	10	L6	1	F	0	0	0	5	0	0	2	A
---	-----	----	---	----	----	---	---	---	---	---	---	---	---	---	---

Rev.	Descrizione	Redatto	Data	Verificato	Data	Approvato	Data	Autorizzato	Data
A	emissione	P. BARLETTA	Magg. 2020	L. V. LORICCI	Magg. 2020	T. PAVISETTI	Magg. 2020	Magg. 2020	Magg. 2020

File: a6c001/068000001-3-4-5a.dwg In. Elab.