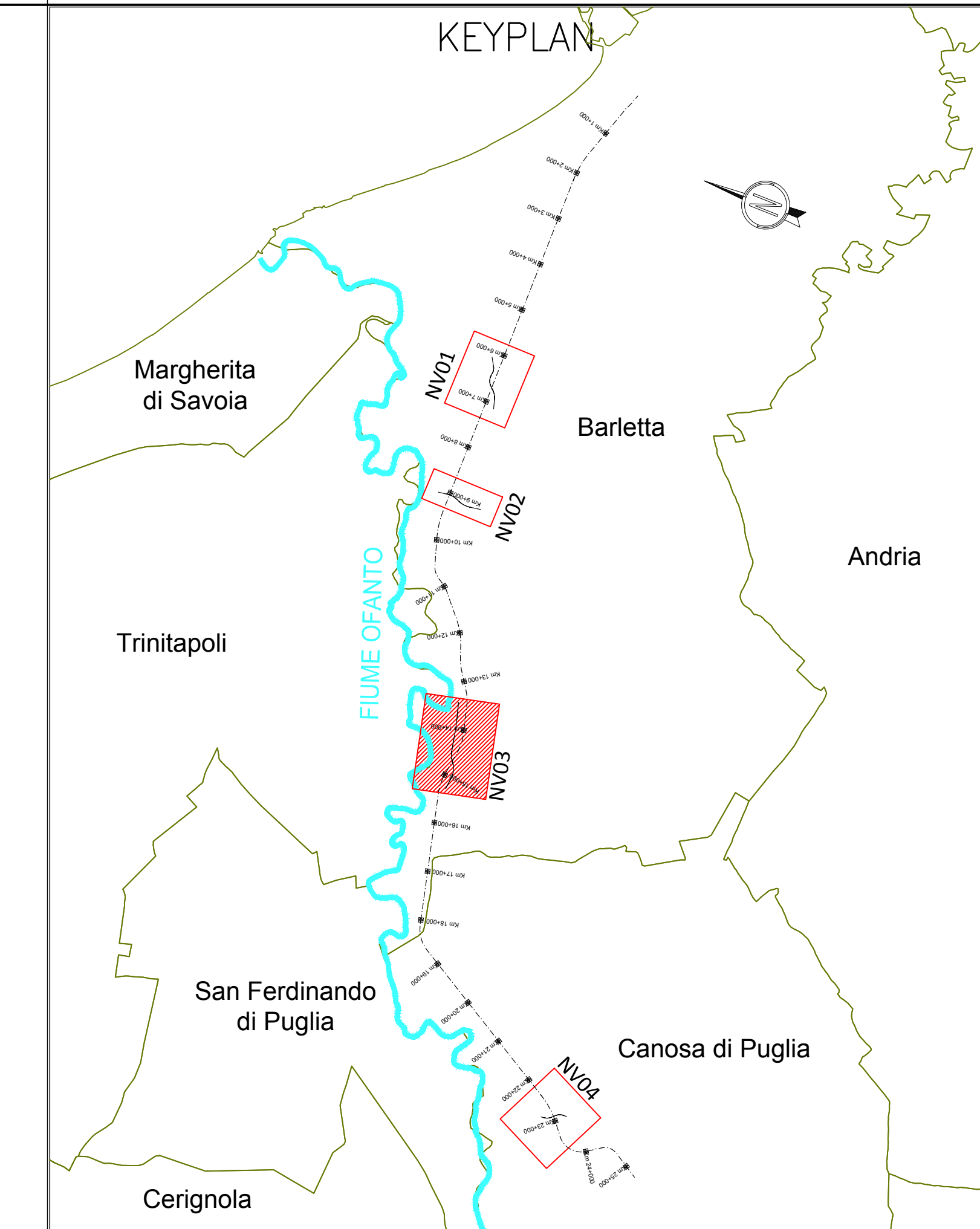


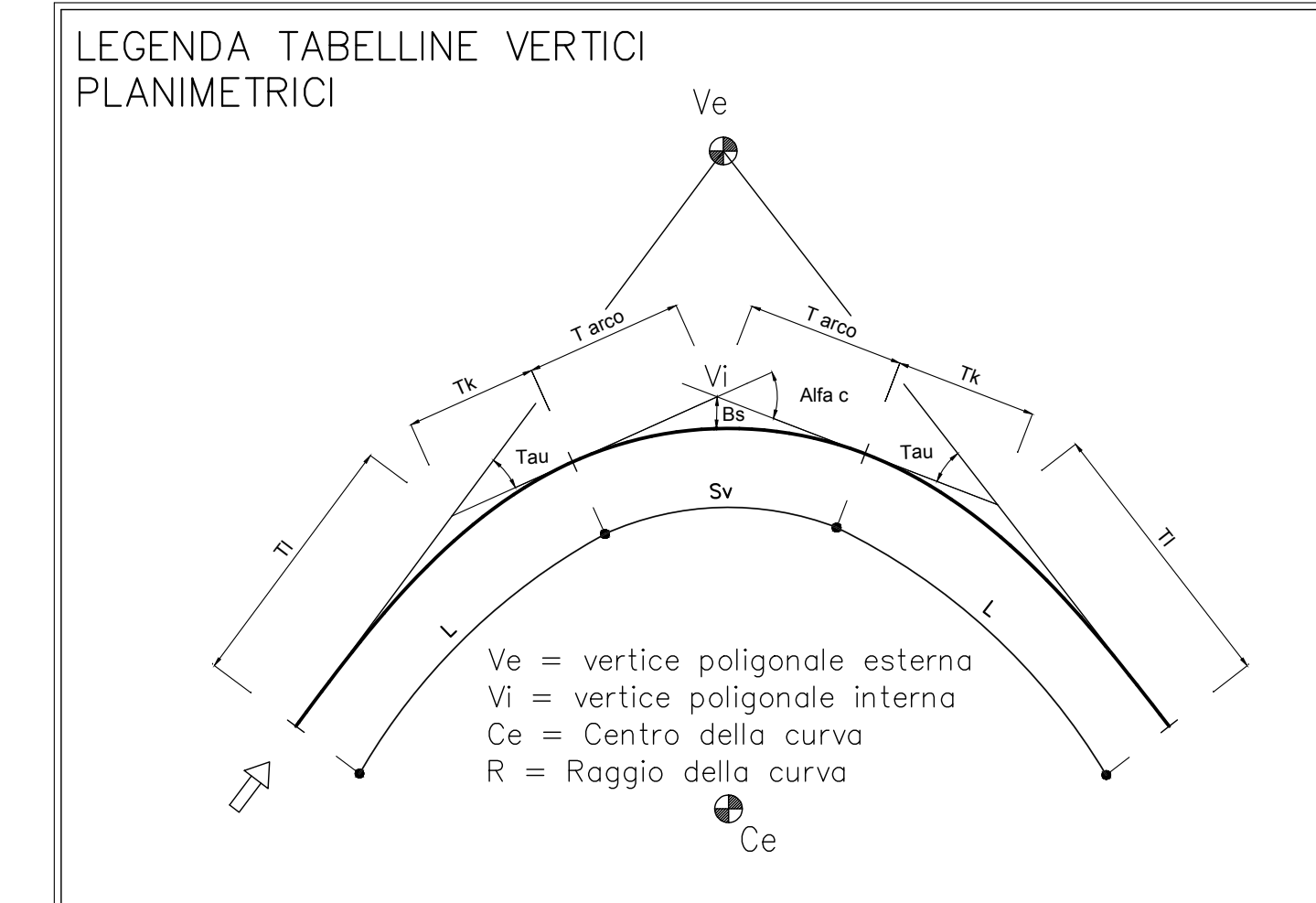
NV03 - PLANIMETRIA DI TRACCIAMENTO

Scala 1:2000



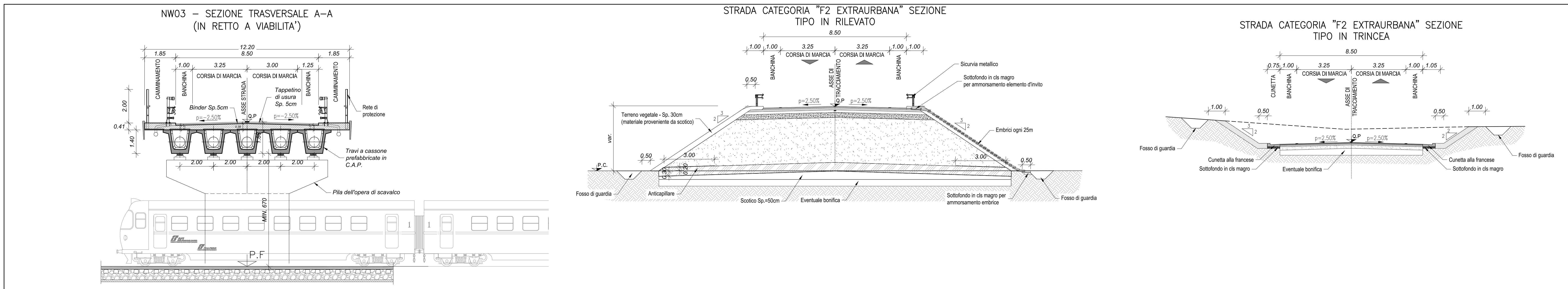
NV03 - DATI DI TRACCIAMENTO

V1 594578.25 4571229.26	V2 594313.49 4571087.49	V3 593634.05 4570818.22	V4 593567.38 4570782.65	V5 593515.24 4570737.25	V6 593449.56 4570668.92	V7 593346.81 4570579.45	V8 593206.15 4570555.62	V9 592946.34 4570541.31
C1 592099.99 4575857.51	V3 N 1.00 A 190.00 Sv 90.25 AngF 6 m 0.85 Tan 60.21 Tc 30.12	C2 593795.78 4570451.13	V5 N 1.00 A 168.58 Sv 71.05 AngF 5 m 0.53 Tan 45.44 Tc 23.70	V6 N 1.00 A 168.58 Sv 71.05 AngF 5 m 0.53 Tan 47.39 Tc 23.70	C3 593169.03 4570955.03	V8 N 1.00 A 190.00 Sv 90.25 AngF 6 m 0.85 Tan 60.21 Tc 30.12	C1 R 5250.00 Ac 7 Tan 300.33 Sv 600.00 Fr 8.57 Co 599.67	C2 R 400.00 Ac 13 Tan 45.44 Sv 90.49 Fr 2.56 Co 90.30



NV03 - SEZIONI TIPO

Scala 1:100



COMMITTENTE: **RFI** RETE FERROVIARIA ITALIANA GRUPPO FERROVIE DELLO STATO ITALIANE

PROGETTAZIONE: **ITALFERR** GRUPPO FERROVIE DELLO STATO ITALIANE

U.O. COORDINAMENTO NO CAPTIVE E INGEGNERIA DI SISTEMA
PROGETTO DI FATTIBILITÀ TECNICO ECONOMICA
POTENZIAMENTO ED ELETTRIFICAZIONE DELLA LINEA BARLETTA-CANOSA DI PUGLIA

VIABILITA'
NV03
Nuovo CVF Km 14+680.374 - Planimetria di tracciamento e sezione tipo

SCALA: 1:2000/200

COMMESSA	LOTTO	FASE	ENTE	TIPO DOC.	OPERA/DISCIPLINA	PROGR.	REV.
I A 6 C	0 0	F	I 0	L 6	I F 0 0 0 5	0 0 4	A

Rev.	Descrizione	Redatto	Data	Verificato	Data	Approvato	Data	Autorizzato Data
A	EMISSIONE	P. SANTUCCI	Maggio 2020	L. DI LORO	Maggio 2020	L. PASQUETTI	Maggio 2020	Maggio 2020 G. MANGIACAPRI

File: sdc001060005001-2-3-4-5a.dwg n. Elab.: