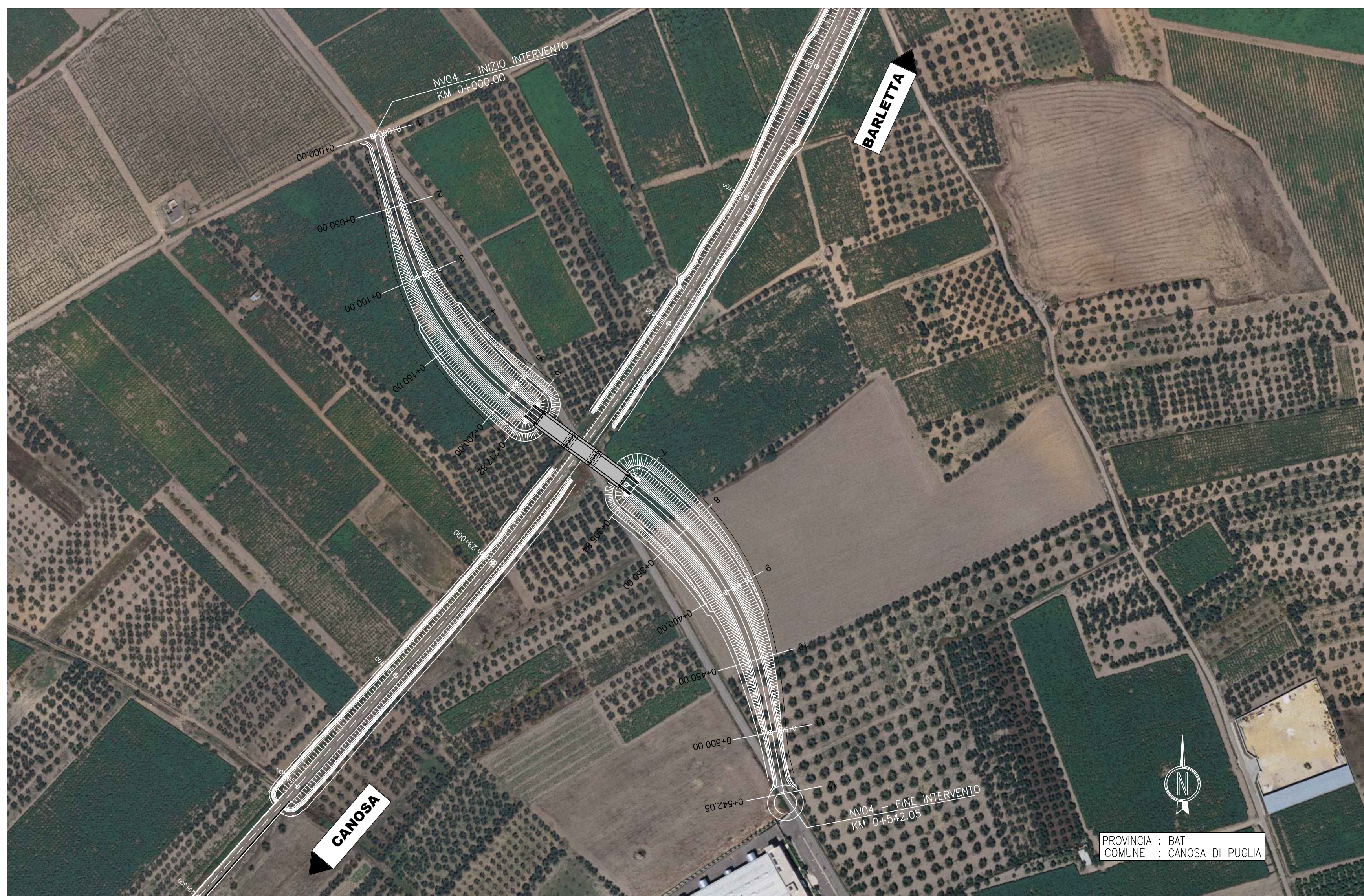
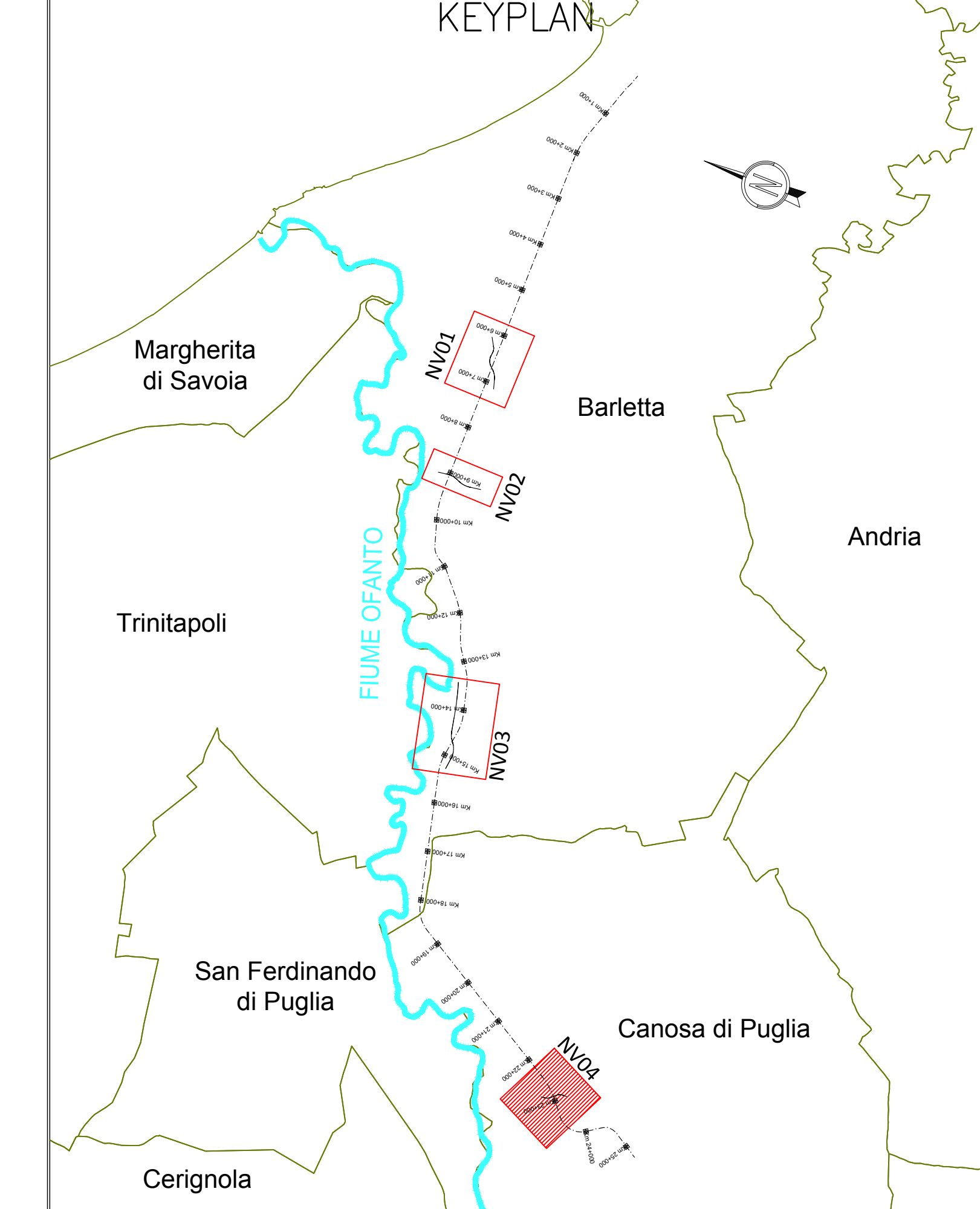


NV04 - PLANIMETRIA DI PROGETTO  
Scala 1:2000

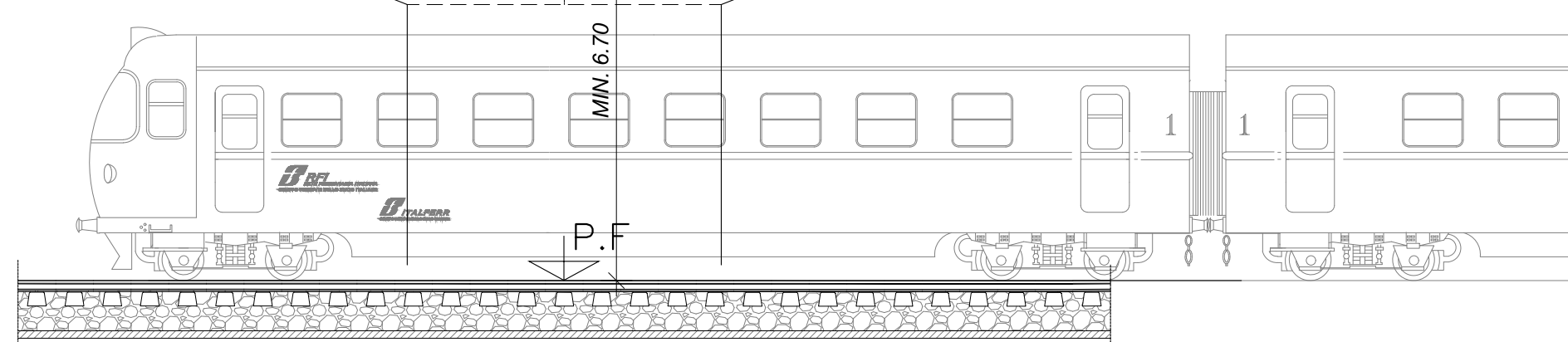
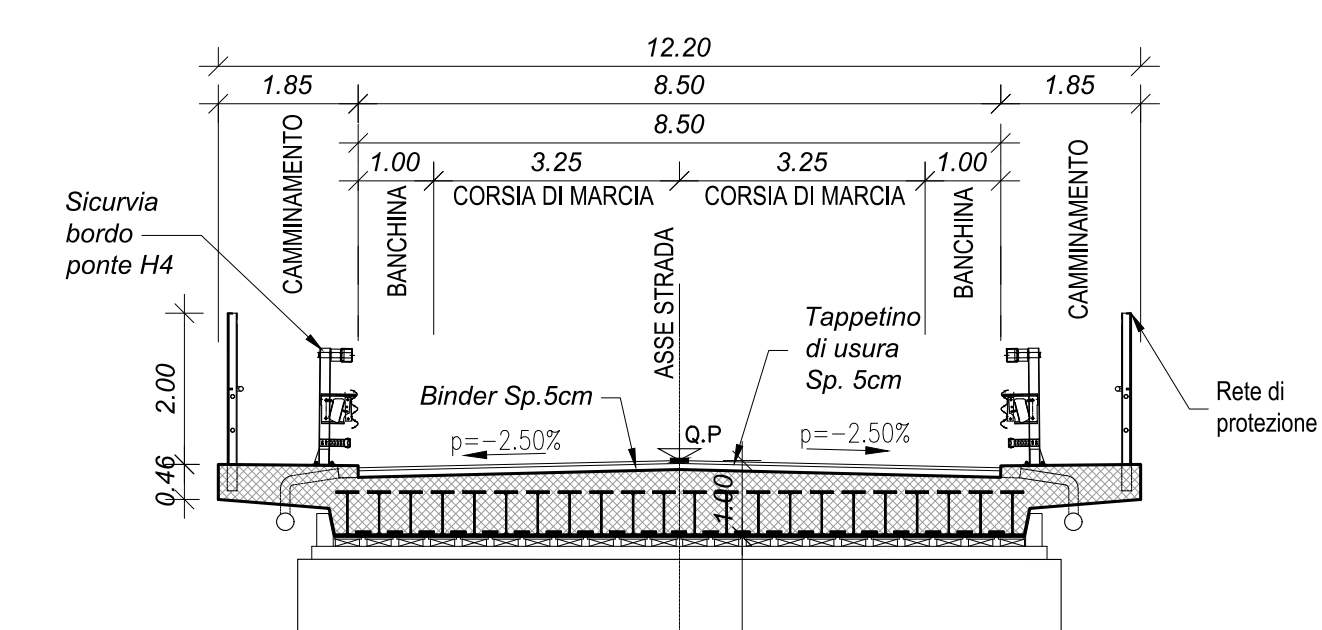


NV04 - PLANIMETRIA DI TRACCIAMENTO  
Scala 1:2000

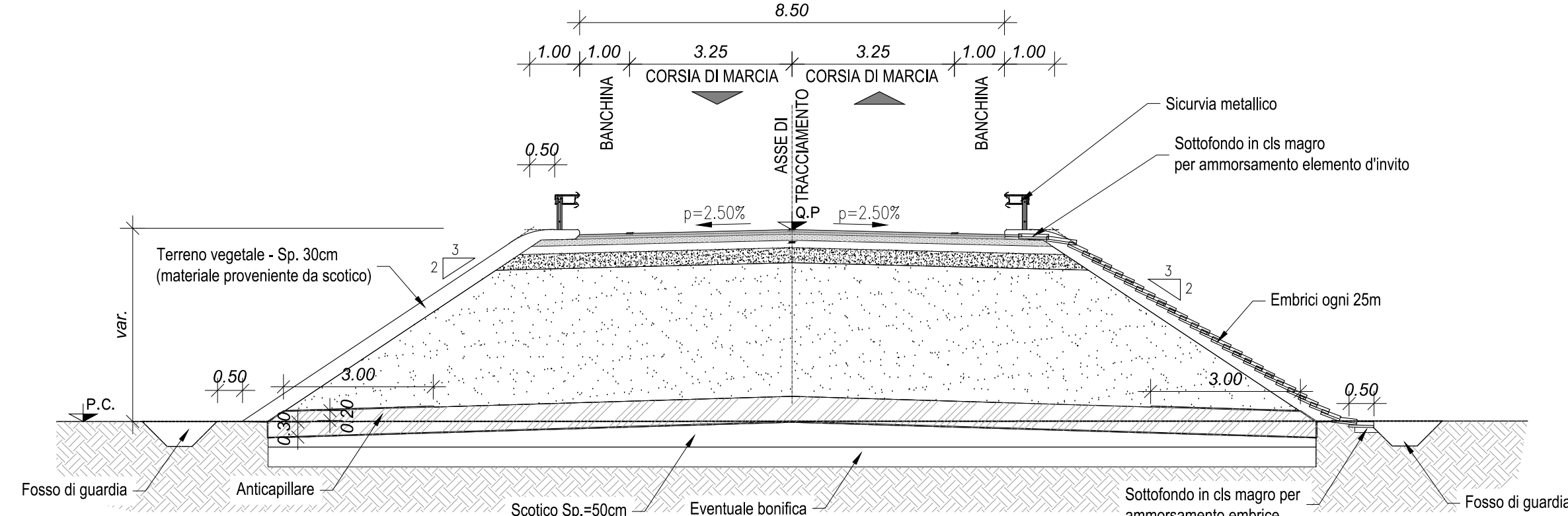


NV04 - SEZIONI TIPO  
Scala 1:100

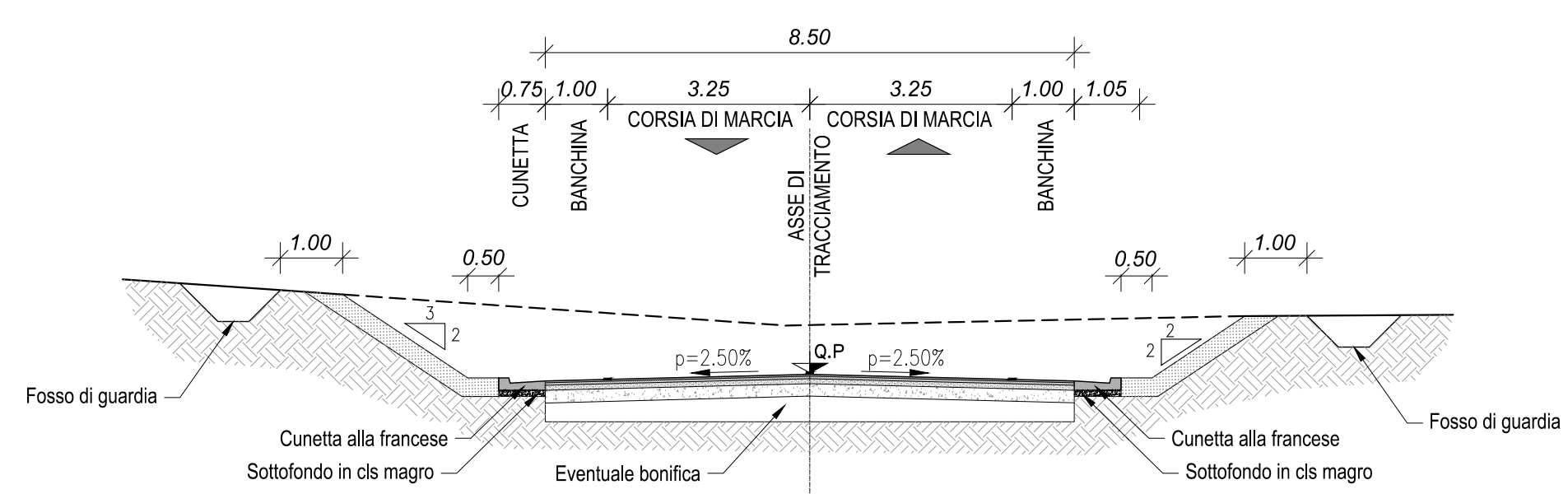
NW04 - SEZIONE TRASVERSALE A-A  
(IN RETTO A VIABILITA')



STRADA CATEGORIA "F2 EXTRAURBANA" SEZIONE TIPO IN RILEVATO



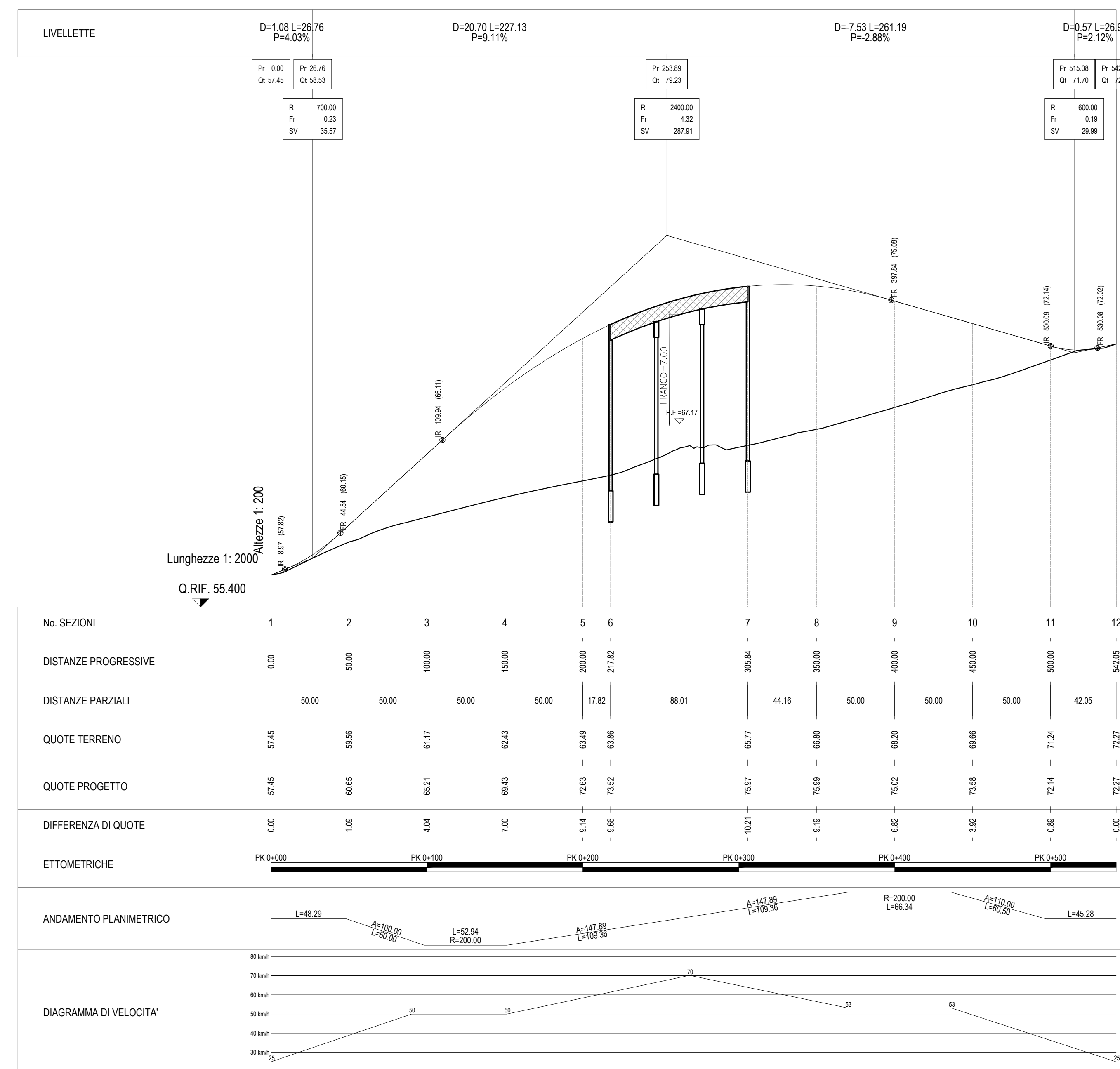
STRADA CATEGORIA "F2 EXTRAURBANA" SEZIONE TIPO IN TRINCEA



NV04 - DATI DI TRACCIAMENTO

V1	588244.16 4565412.85	V2	588266.95 4565334.45	V3	588284.14 4565294.68	V4	588323.60 4565245.14	V5	588442.32 4565159.51	V6	588486.05 4565104.60	V7	588504.00 4565054.00	V8	588520.14 4564969.88
V2		C1		V4		V5		C2							
N	1.00	R	200.00	N	1.00	R	200.00	N	1.00						
A	100.00	Ac	15	A	147.89	Ac	19	A	110.00						
Sv	50.00	Tan	26.62	Sv	109.36	m	2.48	Sv	60.50						
AngF	7	TI	33.36	AngF	16	TI	73.19	AngF	9						
m	0.52	Tc	16.69	m	2.48	Sv	66.34	m	0.76						
TI	33.36	Fr	1.75	TI	73.19	Fr	2.74	TI	40.38						
Tc	16.69	Co	52.78	Tc	36.71	Co	66.04	Tc	20.21						

NV04 - PROFILO LONGITUDINALE  
Scala 1:2000/200



COMMITTENTE: **RFI** RETE FERROVIARIA ITALIANA GRUPPO FERROVIE DELLO STATO ITALIANE

PROGETTAZIONE: **ITALFERR** GRUPPO FERROVIE DELLO STATO ITALIANE

U.O. COORDINAMENTO NO CAPTIVE E INGEGNERIA DI SISTEMA  
**PROGETTO DI FATTIBILITÀ TECNICO ECONOMICA**

**POTENZIAMENTO ED ELETTRIFICAZIONE DELLA LINEA BARLETTA-CANOSA DI PUGLIA**

**VIABILITA'**  
**NV04**  
**Nuovo CVF Km 22+903.000 - Planoprofilo con dati di tracciamento e sezione tipo**

SCALA: 1:2000/200

COMMESSA LOTTO FASE ENTE TIPO DOC. OPERA/DISCIPLINA Progr. REV.

1 | A | 6 | C | 0 | 0 | F | 1 | 0 | L | 6 | 1 | F | 0 | 0 | 0 | 5 | 0 | 0 | 5 | A

Rev.	Descrizione	Redatto	Data	Verificato	Data	Approvato	Data	Autorizzato Data
A	EMISSIONE	P. SANTUSCIA	Maggio 2020	[Signature]	Maggio 2020	[Signature]	Maggio 2020	Maggio 2020

File: as50001060005001-2-3-4-5a.dwg n. Etab.: [ ]