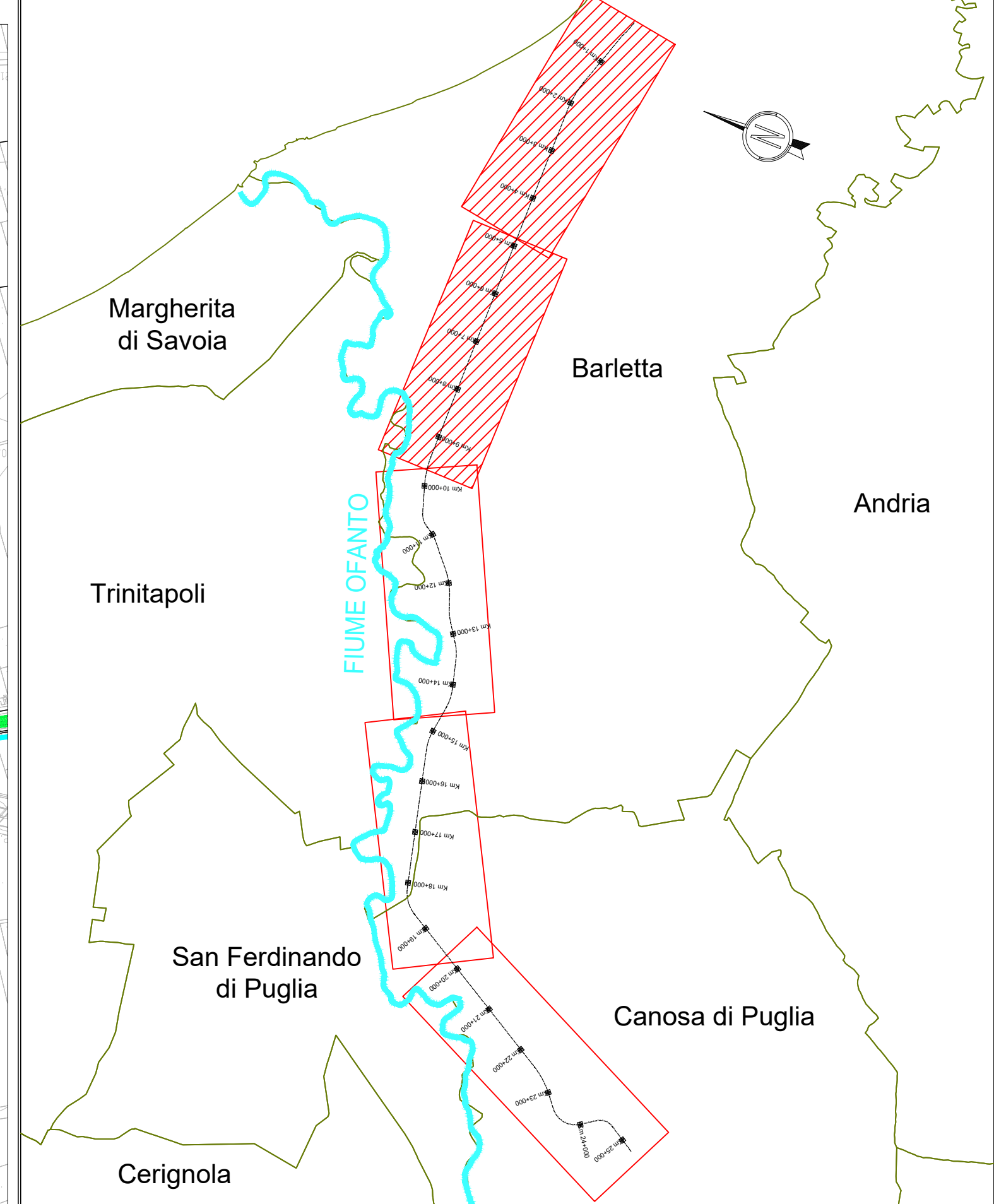
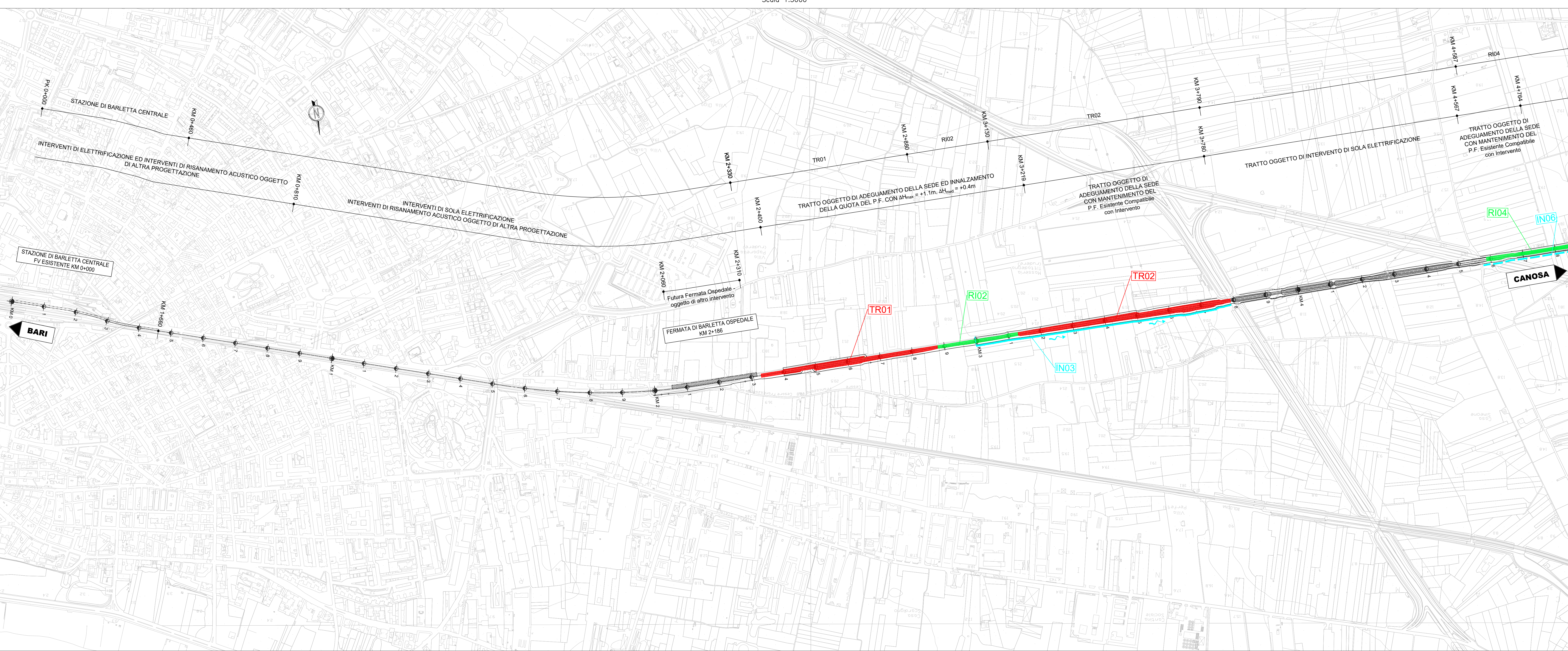
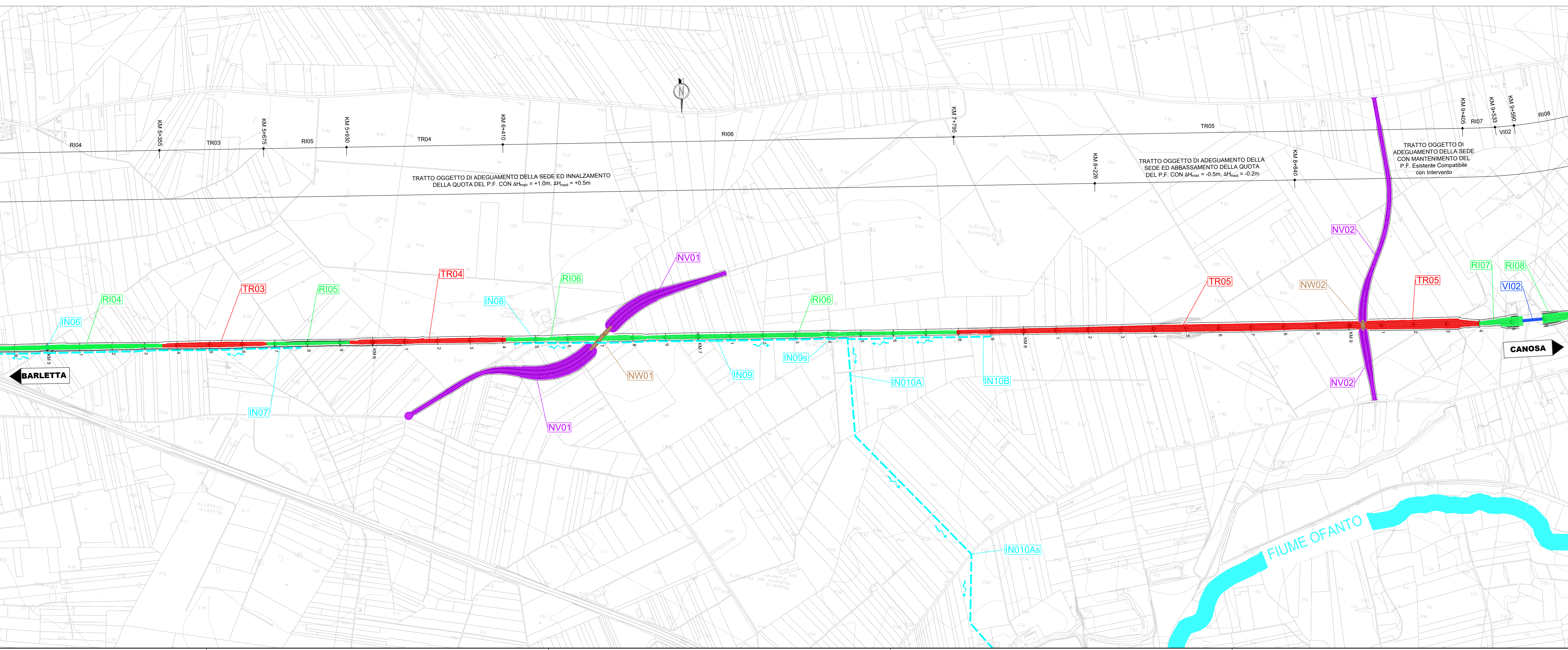


PLANIMETRIA WBS 1/5
Scala 1:5000

KEYPLAN



PLANIMETRIA WBS 2/5
Scala 1:5000



LEGENDA WBS

- RILEVATI
- TRINCEE
- VIADOTTI FERROVIARI
- TOMBINI/CANALI/COLLETTORI
- SOTTOVIA
- VIABILITA' STRADALI
- NUOVA VIABILITA' - CAVALCAFERROVIA
- FERMATE FERROVIARIE
- FABBRICATI TECNOLOGICI

Nota: tutte le WBS con suffisso 's', come ad esempio IN15s, si riferiscono a scatolari passanti sotto la strada.

COMMITTENTE:

PROGETTAZIONE:

U.O. COORDINAMENTO NO CAPTIVE E INGEGNERIA DI SISTEMA

PROGETTO DI FATTIBILITÀ TECNICO ECONOMICA

POTENZIAMENTO ED ELETTRIFICAZIONE DELLA LINEA BARLETTA-CANOSA DI PUGLIA

OPERE CIVILI

Planimetria con individuazione WBS Tav. 1 di 3

SCALA: 1:5000

COMMESSA LOTTO FASE ENTE TIPO DOC. OPERA/DISCIPLINA PROGR. REV.

I | A | 6 | C | 0 | 0 | F | 1 | 0 | P | 5 | I | F | 0 | 0 | 1 | 0 | 0 | 1 | A

Rev.	Descrizione	Redatto	Data	Verificato	Data	Approvato	Data	Autorezzato Data
A	Emissione Esecutiva	S. BISO	May 2021	S. PACIOLINI	May 2021	T. PACIOLINI	May 2021	May 2021

File: ias00101050001001-2-3a.dwg