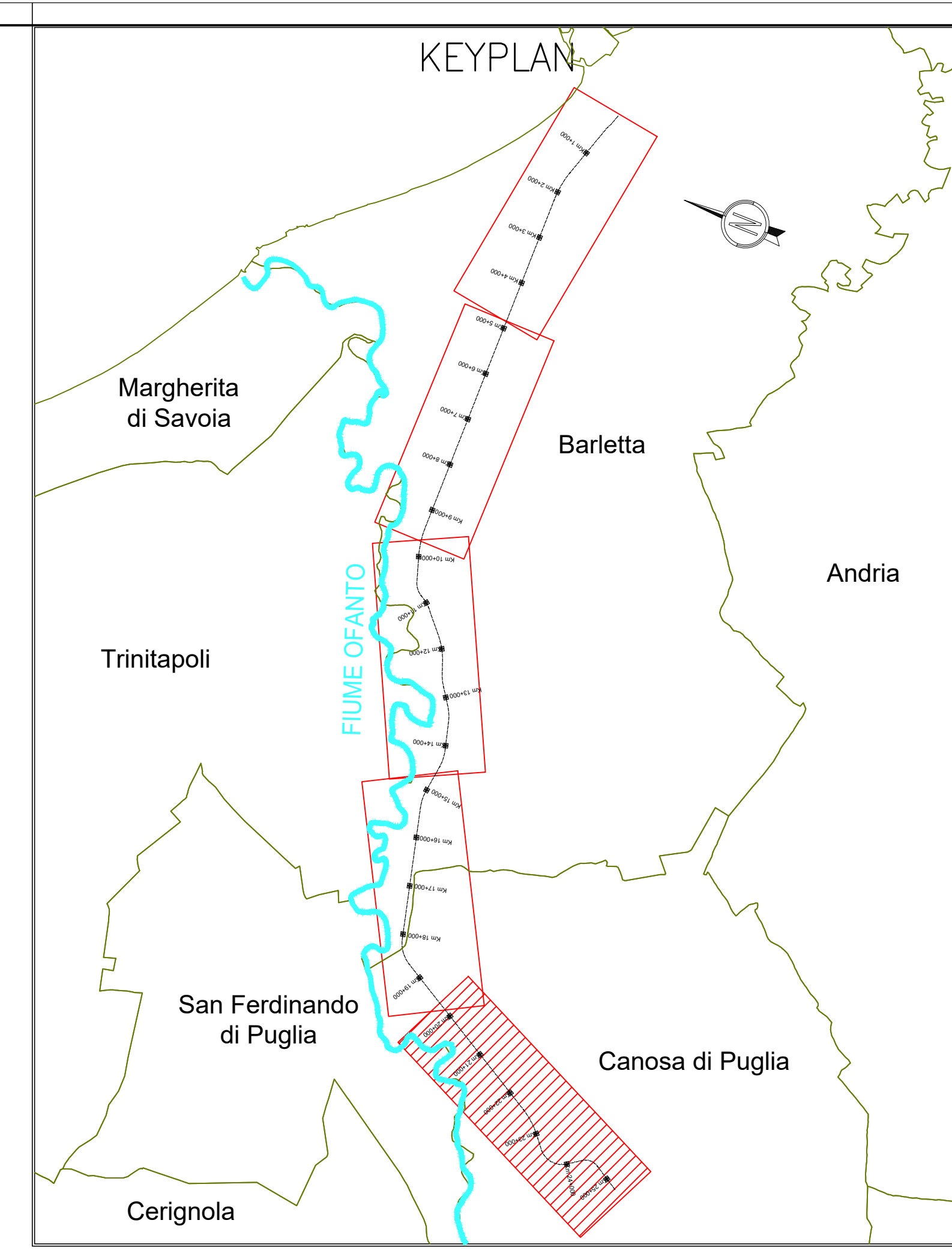
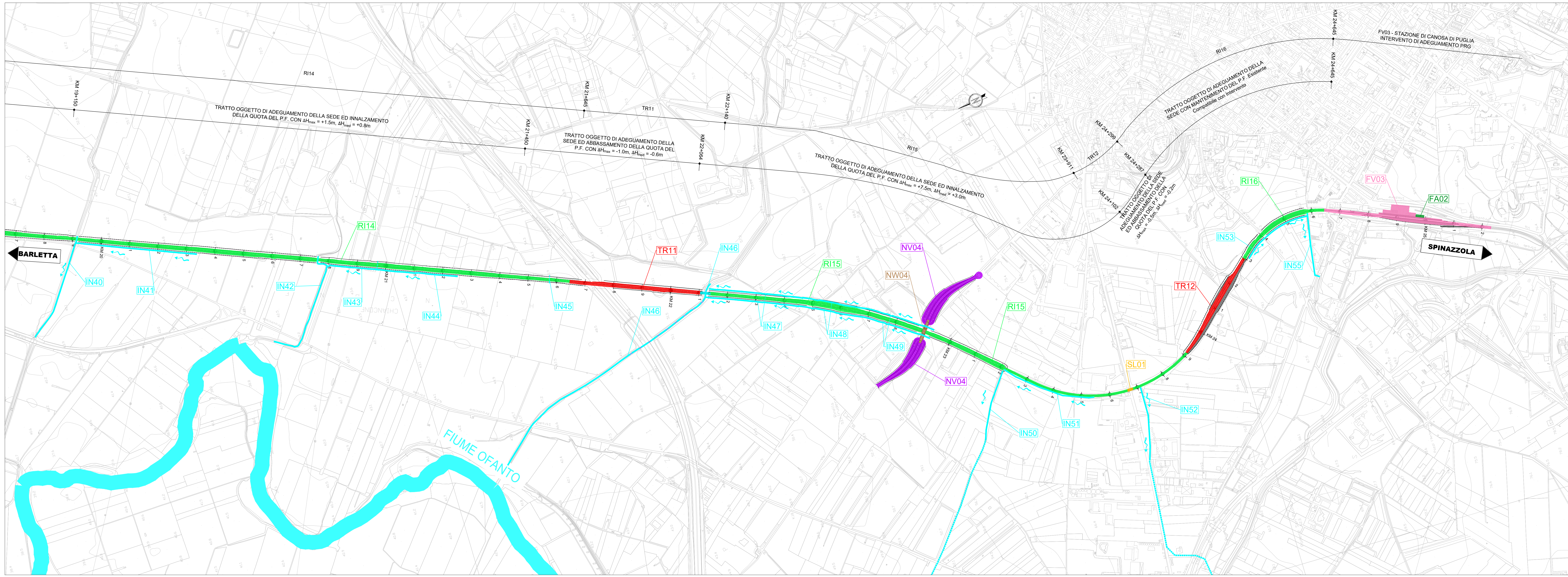


PLANIMETRIA WBS 5/5
Scala 1:5000



LEGENDA WBS

- RILEVATI
- TRINCEE
- VIADOTTI FERROVIARI
- TOMBINI/CANALI/COLLETTORI
- SOTTOVOIA
- VIABILITA' STRADALI
- NUOVA VIABILITA' - CAVALCAFERROVIA
- FERMATE FERROVIARIE
- FABBRICATI TECNOLOGICI

Nota: tutte le WBS con suffisso 's', come ad esempio IN15s, si riferiscono a scatolieri passanti sotto la strada.

COMMITTENTE: **RFI**
RETE FERROVIARIA ITALIANA
GRUPPO FERROVIE DELLO STATO ITALIANO

PROGETTAZIONE: **ITALFERR**
GRUPPO FERROVIE DELLO STATO ITALIANO

U.O. COORDINAMENTO NO CAPTIVE E INGEGNERIA DI SISTEMA
PROGETTO DI FATTIBILITÀ TECNICO ECONOMICA

POTENZIAMENTO ED ELETTRIFICAZIONE DELLA LINEA BARLETTA-CANOSA DI PUGLIA

OPERE CIVILI

Planimetria con individuazione WBS Tav. 3 di 3

SCALA: 1:5000

COMMESSA LOTTO FASE ENTE TIPO DOC. OPERA/DISCIPLINA PROGR. REV. 1A6C 00 F 10 P5 1F0001 003 A

Rev.	Descrizione	Redatto	Data	Verificato	Data	Approvato	Data	Autorizzato	Data
A	Emessa in fase	S. BISO	Mag. 2011	S. FALCONI	Mag. 2011	T. PACIOTTI	Mag. 2011	G. MGRASSO	Mag. 2011

File: wfb0013p05001001-2-3a.dwg In. Elab.: