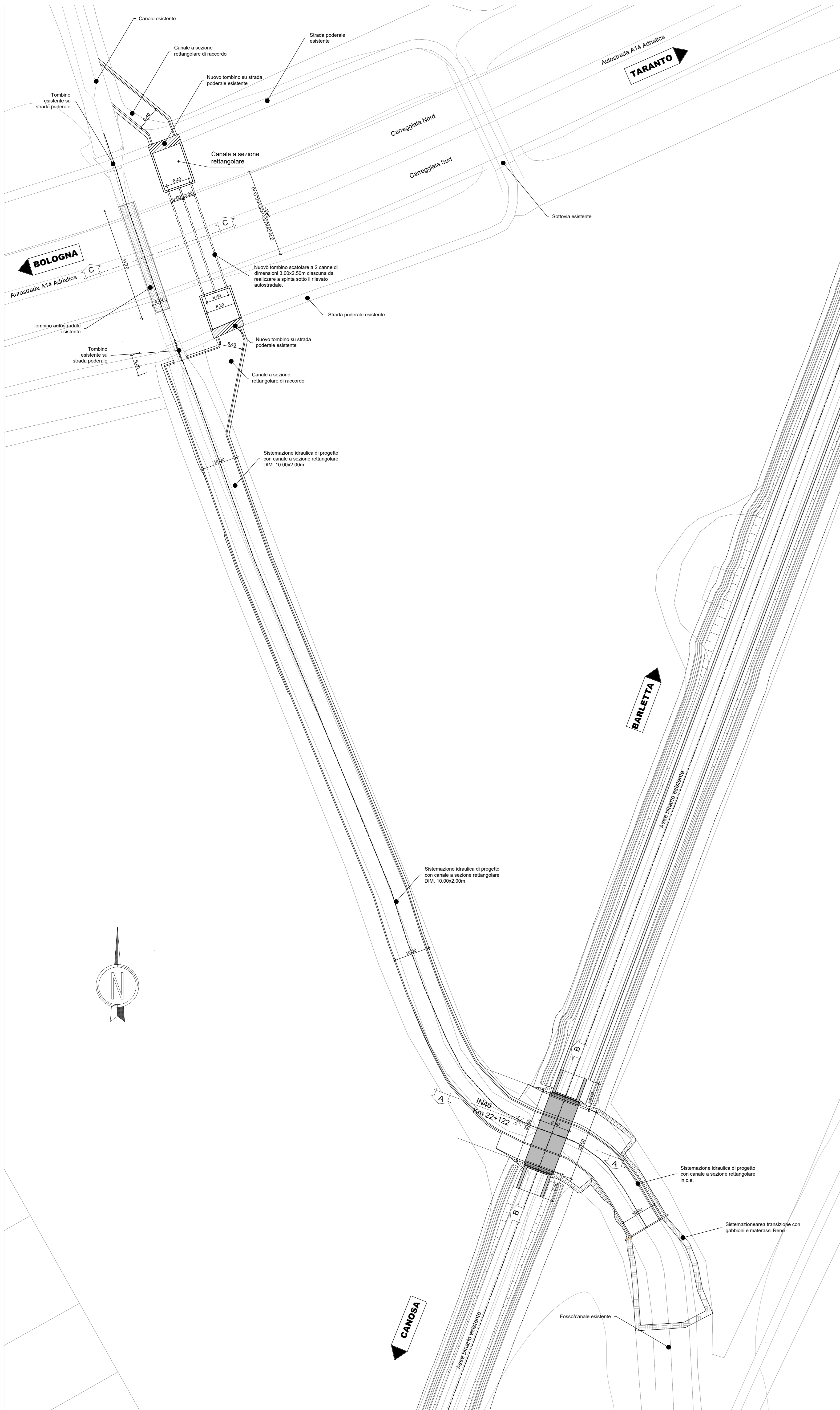
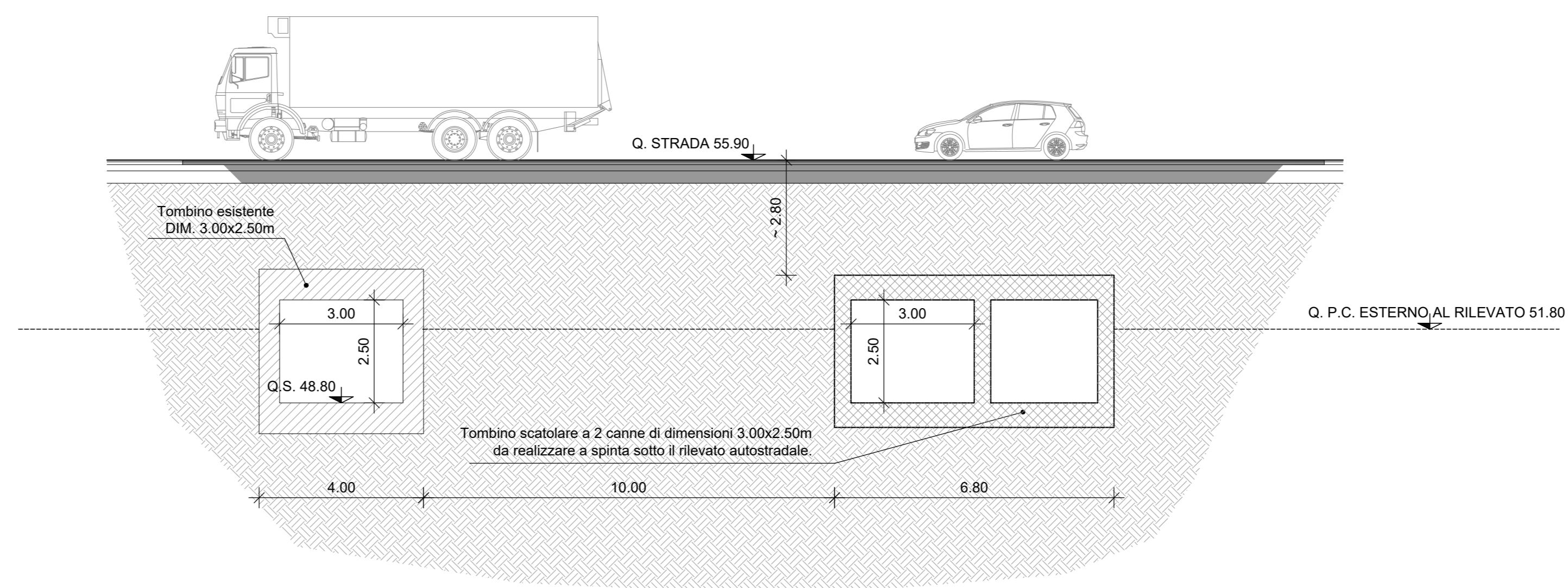


IN46 - PLANIMETRIA
Scala 1:500



IN46 - TOMBINO AUTOSTRADALE

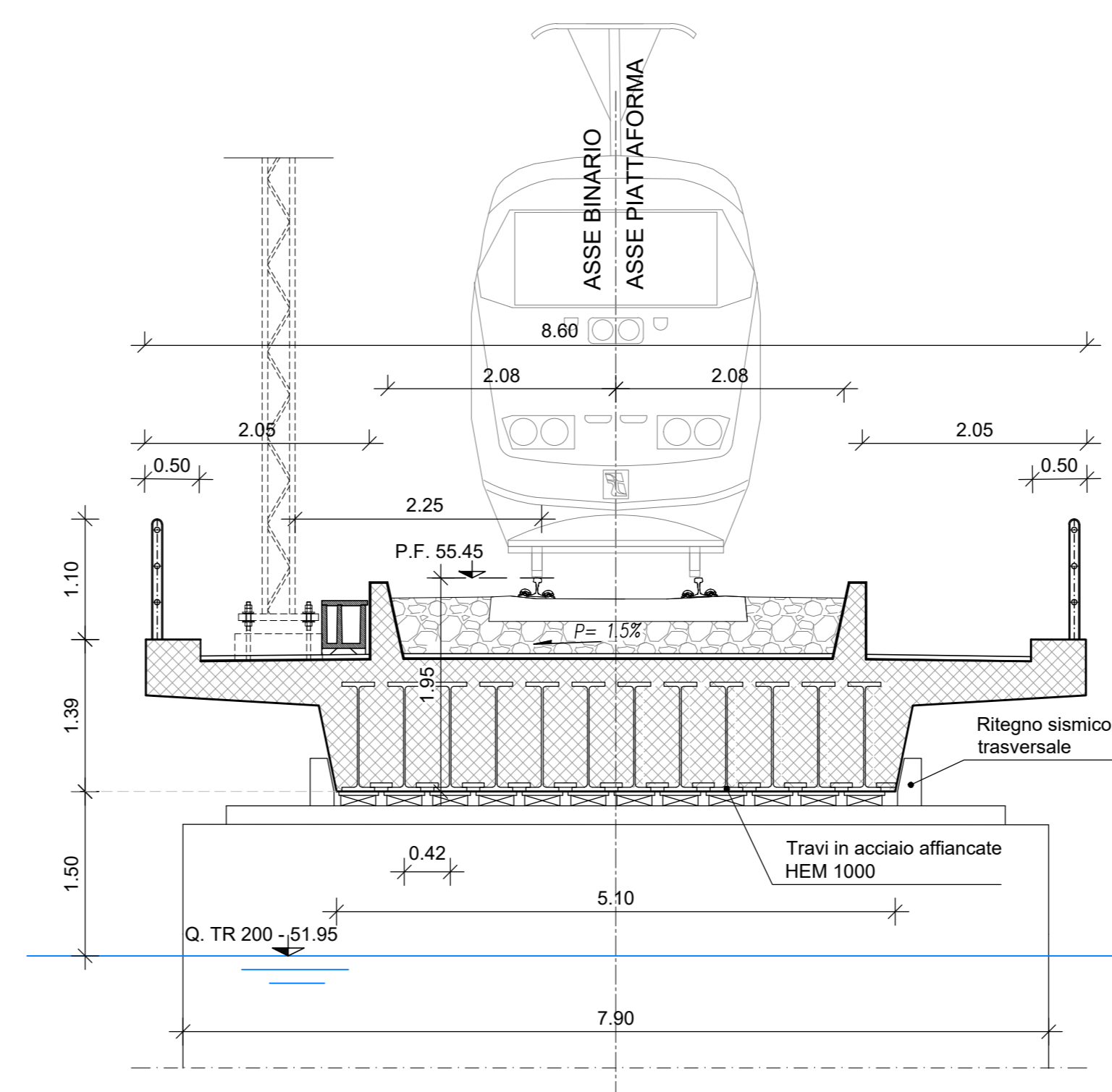
SEZIONE C-C
Scala 1:100



- FASI COSTRUTTIVE DEL TOMBINO AUTOSTRADALE**
Il tombino sotto la sede autostradale è previsto realizzato a spinta. Le operazioni di spinta dovranno essere tali da minimizzare la perturbazione del traffico veicolare.
- La sequenza costruttiva ipotizzata è la seguente :
1. Realizzazione della camera di varo a Sud del rilevato mediante scavo a cielo aperto. Considerata l'ubicazione e la profondità di scavo, non sono necessarie strutture provvisorie di sostegno degli scavi.
 2. Costruzione del monolite in due conci di circa 12.5m di lunghezza con predisposizione del rostro per il primo concio.
 3. Canalizzazione del traffico veicolare sulla carreggiata Nord con interruzione al traffico della carreggiata Sud.
 4. Varo del monolite a spinta al di sotto della carreggiata Sud.
 5. Predisposizione di una piastra a perdere al di sotto della carreggiata Sud per il sostegno della carreggiata durante le successive fasi di varo.
 6. Ripristino del traffico veicolare sulla carreggiata Sud e interruzione al traffico della carreggiata Nord.
 7. Spinta del monolite sotto la carreggiata Nord.
 8. Ripristino viabilità su entrambe le carreggiate ed ultimazione opere di raccordo della struttura all'esistente.

IN46 - PONTE FERROVIARIO

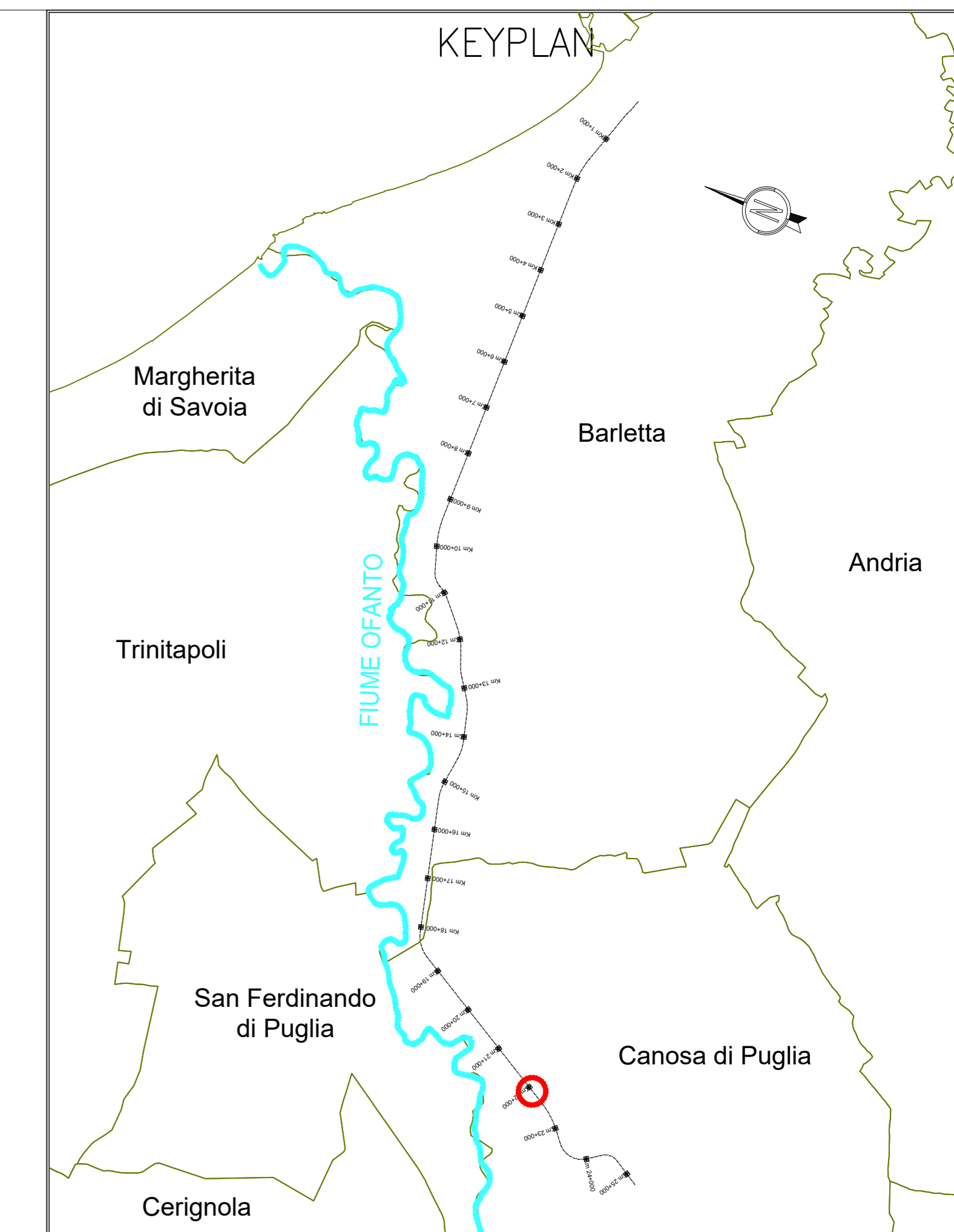
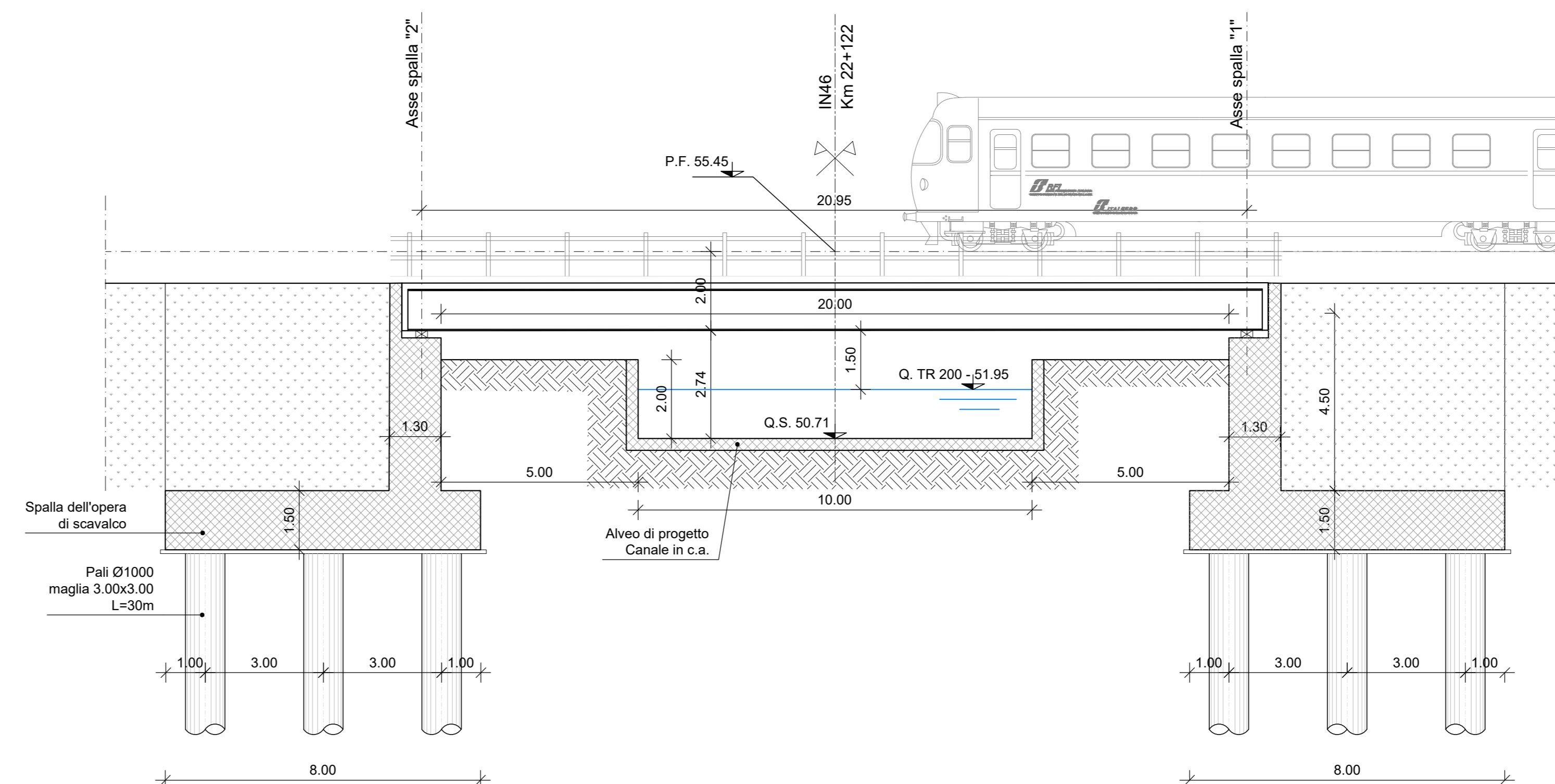
SEZIONE A-A
Scala 1:50



NOTA:
Il nuovo ponte è costruito in luogo dell'opera esistente.

- Le fasi costruttive sono:
1. Interruzione del traffico ferroviario
 2. Demolizione opera esistente
 3. Costruzione nuovo ponte

SEZIONE B-B
Scala 1:100



COMMITTENTE: **RFI** RETE FERROVIARIA ITALIANA GRUPPO FERROVIE DELLO STATO ITALIANE

PROGETTAZIONE: **ITALFERR** GRUPPO FERROVIE DELLO STATO ITALIANE

U.O. COORDINAMENTO NO CAPTIVE E INGEGNERIA DI SISTEMA
PROGETTO DI FATTIBILITÀ TECNICO ECONOMICA
POTENZIAMENTO ED ELETTRIFICAZIONE DELLA LINEA BARILETTA-CANOSA DI PUGLIA
IN46 E IN46S: PONTE FERROVIARIO E TOMBINO AUTOSTRADALE
PIANTA E SEZIONI

SCALA: VARIE

Rev.	Descrizione	Redatto	Data	Verificato	Data	Approvato	Data	Autorizzato Data
A	Emissione esecutiva	A. RESIMANI	Mag 2020	S. PIAZZONI	Mag 2020	T. PIAZZETTI	Mag 2020	L. SEBASTI
B	Emissione esecutiva	A. RESIMANI	Set 2020	S. PIAZZONI	Set 2020	T. PIAZZETTI	Set 2020	L. SEBASTI

File: it4600102v0000001b.dwg n. Etab.: 1