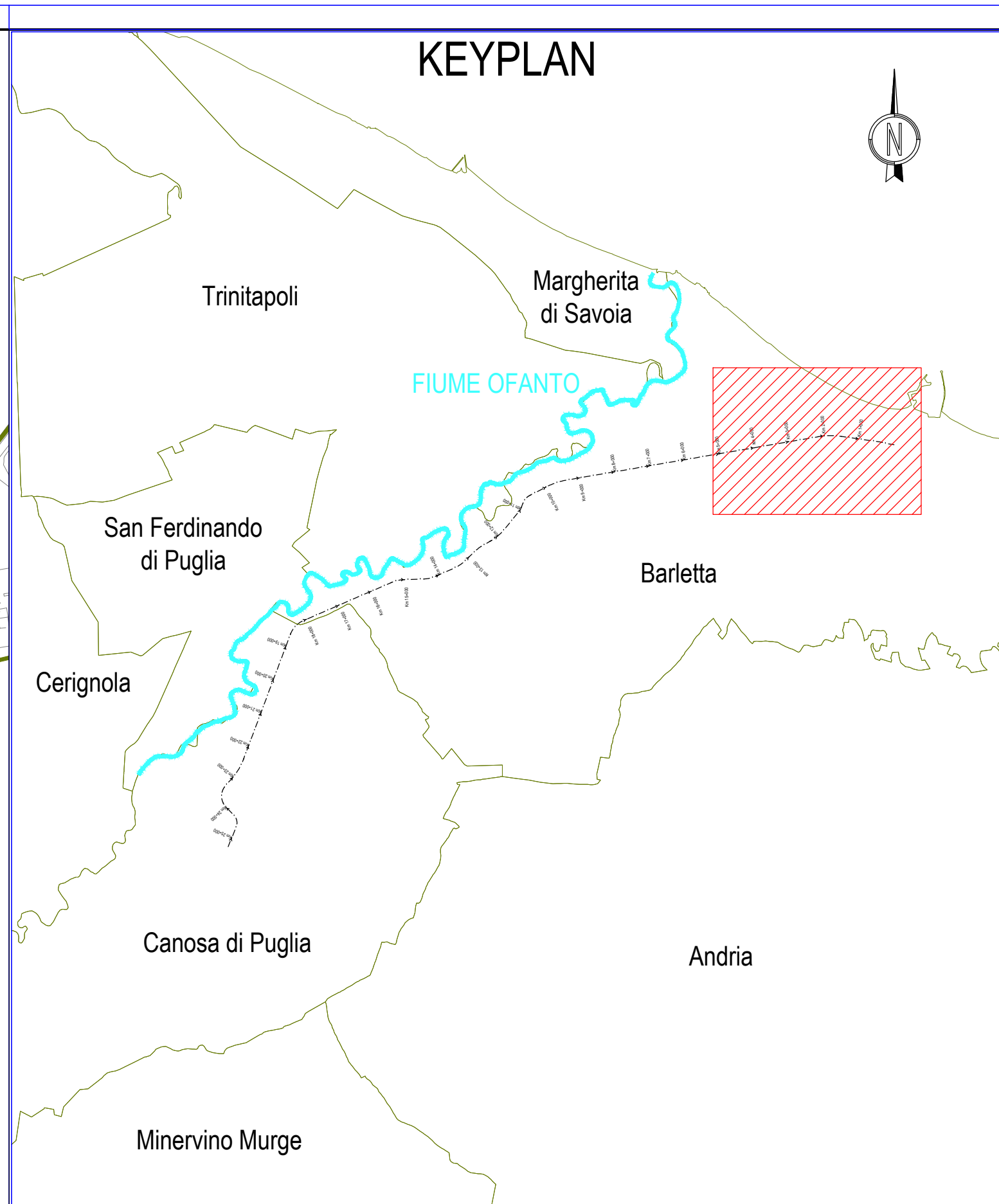


KEYPLAN



COMMITTENTE:  **RFI**
 RETE FERROVIARIA ITALIANA
 GRUPPO FERROVIE DELLO STATO ITALIANO

PROGETTAZIONE:  **ITALFERR**
 GRUPPO FERROVIE DELLO STATO ITALIANO

U.O. ARCHITETTURA, AMBIENTE E TERRITORIO - CANTIERIZZAZIONE

PROGETTO DI FATTIBILITÀ TECNICO ECONOMICA

POTENZIAMENTO ED ELETTRIFICAZIONE DELLA LINEA BARLETTA-CANOSA DI PUGLIA

PLANIMETRIA DEI SOTTOSERVIZI

Tav. 1 di 5

SCALA: 1:5000

Rev.	Descrizione	Ridetto	Data	Verificato	Data	Approvato	Data	Autorizzato	Data
A	Emersione Definitiva	EDUARDO	Set 2020	EDUARDO	Set 2020	F. PICCOLI	Set 2020		

File: set0205365000001a.dwg

In. Elab.