

LEGENDA

UNITÀ IDROGEOLOGICHE

- DEPOSITI A PERMEABILITÀ BASSA
Complesso caratterizzato da coefficiente di permeabilità k trascurabile.
- DEPOSITI A PERMEABILITÀ VARIABILE
Complesso sabbioso siliceo-argilloso che presenta caratteri di permeabilità estremamente vari. Coefficiente di permeabilità k variabile tra 6-10⁻⁴ e 1.5-10⁻⁶ m/s.
- ROCCHE A PERMEABILITÀ MEDIO-ALTA
Rocce caratterizzate da potenziale di circolazione idrica per fessurazione e carsismo. Coefficiente di permeabilità k da medio ad alto.

SIMBOLOGIA PLANIMETRIA

- Cono d'acque
- Contatto stratigrafico (a tratteggio desunti)
- Asse linea F.S. Barletta-Canosà

SIMBOLOGIA PROFILO

- Livello falda interpenetrato
- Piano di compaggio
- Limiti stratigrafici (a tratteggio limiti desunti)
- Contatto erosivo (a tratteggio desunti)
- Foglio (a tratteggio desunti)
- Sondaggi
- Livello di falda

INDAGINI GEONOSTICHE

Indagini Italferr 2020 - sondaggi e geofisica

- Prova sismica tipo M.A.S.W. 1D + HVSR
- Prova sismica tipo M.A.S.W. 2D
- Tomografia di resistività elettrica (ERT)
- Sondaggio stratigrafico a carotaggio continuo
- Prova pneumatica statica*
- Prova pneumatica dinamica*

Indagini RFI 2020 - sondaggi e geofisica

- Sondaggio stratigrafico a carotaggio continuo
- Prova sismica tipo M.A.S.W. + Ra.M.
- Tomografia di resistività elettrica (ERT)

Indagini Italferr-PRA Barletta 2018

- Prova sismica tipo Masser
- Sismica a rifrazione
- ERT Tomografia Elettrica
- Sondaggio stratigrafico a carotaggio continuo (linea Barletta-Canosà)

Indagini pregresse (ISPRA)

- Sondaggio stratigrafico a carotaggio continuo

ELEMENTI DI GEOMORFOLOGIA

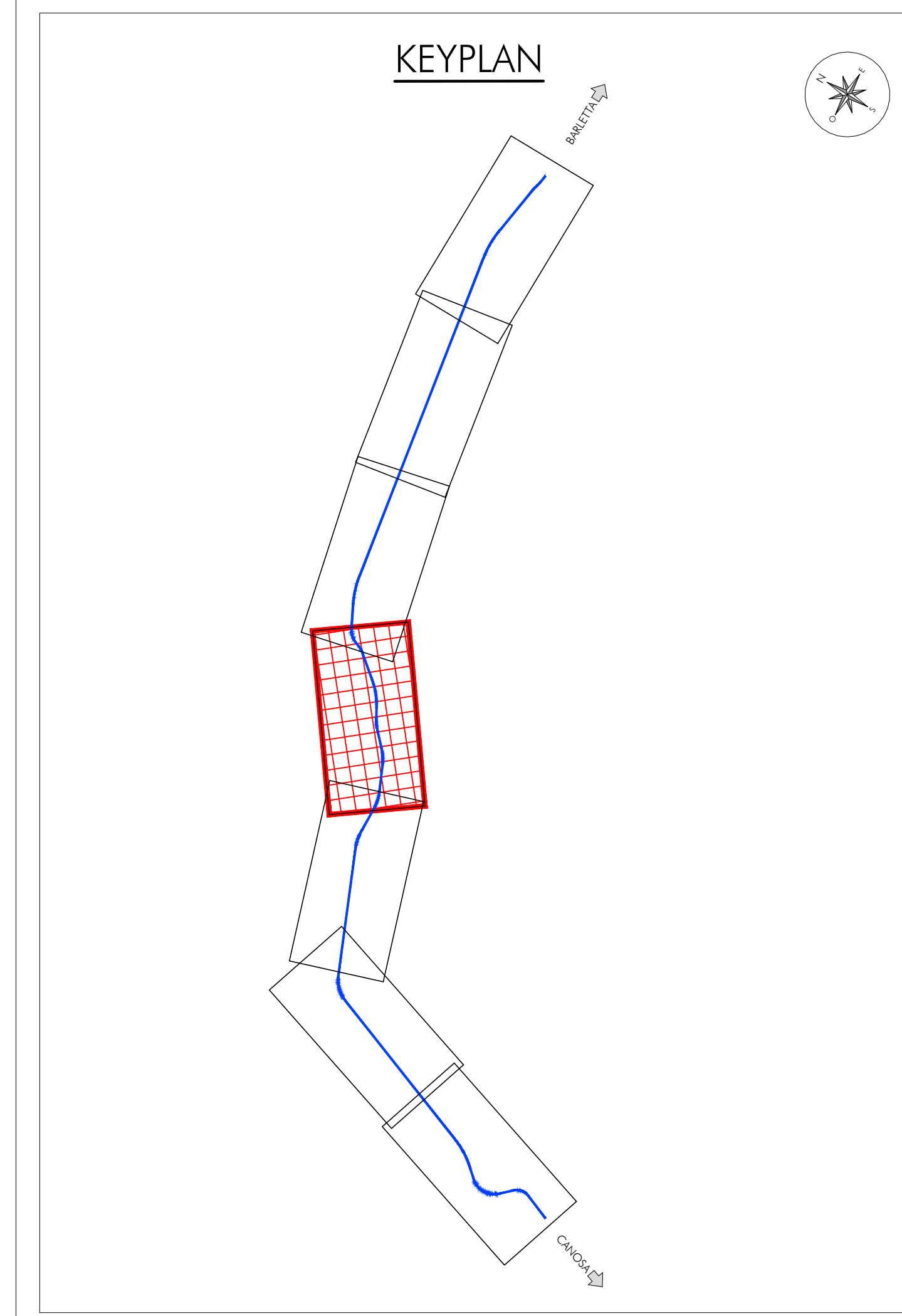
Forme, processi e depositi dovuti alle acque correnti superficiali

- Alveo con erosione laterale o apoda in erosione
- Chiuso di scarpate di erosione fluviale o torrentizia inattiva
- Chiuso di scarpate di erosione fluviale o torrentizia attiva

Forme, processi e depositi gravitativi

- Deformazione superficiale lenta attiva

*Nota: per motivi grafici non è stato possibile riportare il grafico della DPH poiché ricade nelle immediate vicinanze delle prove CPT, pertanto si rimanda all'allegato della Relazione geologica. La stratigrafia è stata comunque volutamente anche considerando la DPH.



LITOFACIES E SCHEMA SONDAGGIO IN PROFILO

LITOFACIES

- Ripporto
- Ghiaie
- Sabbia
- Limi
- Argille
- Calcarenite
- Calcare

SCHEMA SONDAGGIO IN PROFILO

S1 (-----, anno)
Quota: xxx.xx m s.l.m.
Fuori asse: xx.xx m a dx

Prova di permeabilità LeFranc
K=xx m/s

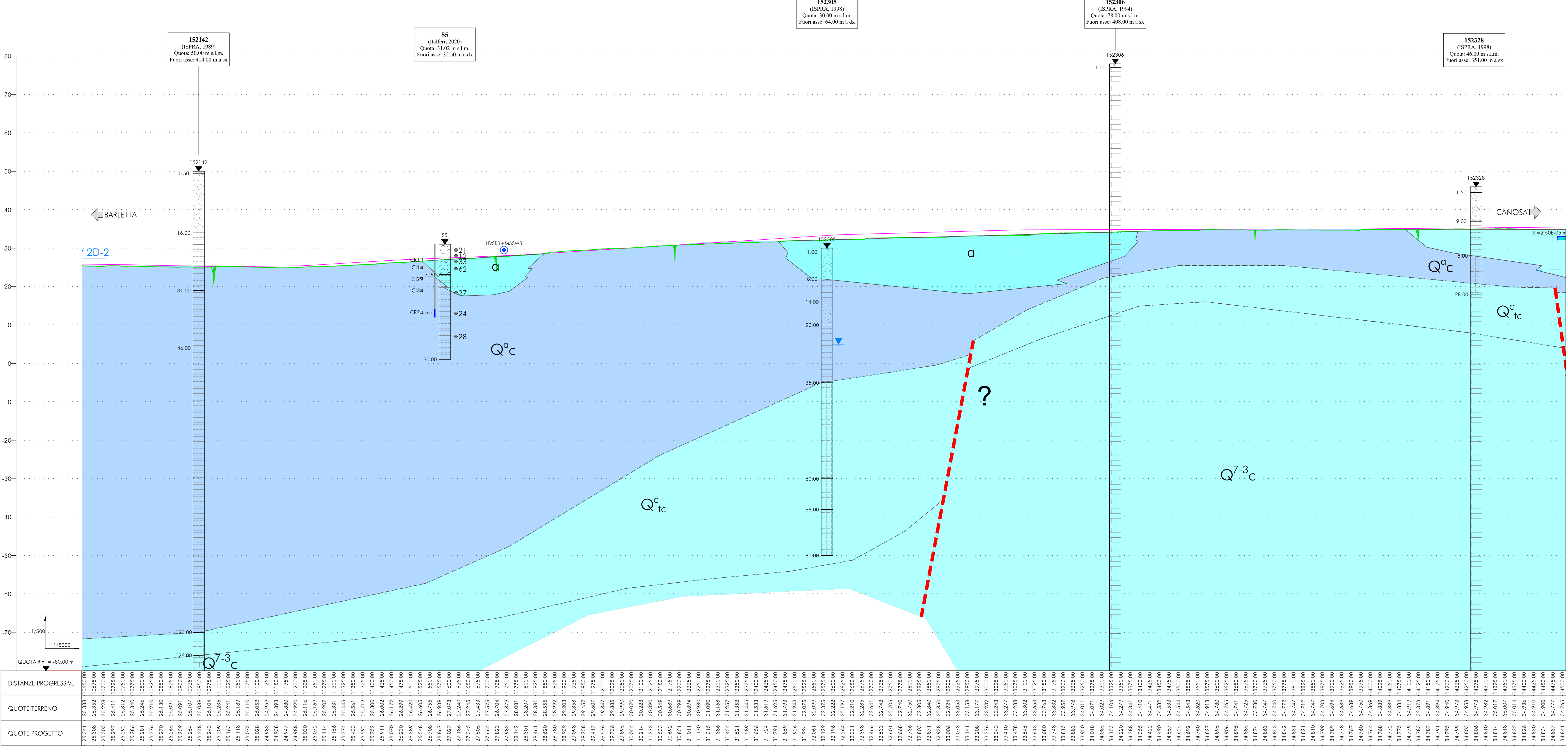
Prova di permeabilità N₁₀
N₁₀ Lettura piezometrica (Si riporta la lettura con minore soggiacenza)

Piezometro Casagrande
C₁-20
C₁-10
C₁-0
C₁-1
C₁-2
C₁-3
C₁-4
C₁-5
C₁-6
C₁-7
C₁-8
C₁-9
C₁-10
C₁-11
C₁-12
C₁-13
C₁-14
C₁-15
C₁-16
C₁-17
C₁-18
C₁-19
C₁-20

Completamento rimaneggiato

Sondaggio stratigrafico a carotaggio continuo, con indicazione della campagna di indagini geonostiche di riferimento, della distanza dal tracciato di progetto e della strumentazione di monitoraggio installata

PROFILO IDROGEOLOGICO - 4 di 7
SCALA 1:5000



COMMITTENTE: **RFI RETE FERROVIARIA ITALIANA GRUPPO FERROVIE DELLO STATO ITALIANE**

PROGETTAZIONE: **ITALFERR**

U.O. GEOLOGIA TECNICA, DELL'AMBIENTE E DEL TERRITORIO

PROGETTO FATTIBILITA' TECNICA ECONOMICA

POTENZIAMENTO ED ELETTRIFICAZIONE DELLA LINEA BARLETTA - CANOSA DI PUGLIA

Carta dei complessi idrogeologici e profilo idrogeologico - Tav.4 di 7

SCALA: 1:5000

COMMESSA	LOTTO	FASE	ENTE	TIPO DOC.	OPERA/DISCIPLINA	PROGR.	REV.
I A 6 C	0 0	F 6 9	N Z	C E 0 0 0 2	0 0 4	B	

Rev.	Descrizione	Redatto	Data	Verificato	Data	Approvato	Data	AutORIZZATO DATA
A	Emissione esecutiva	D. Neri	09/09/2020	F. Pizzetti	09/09/2020	T. Pizzetti	09/09/2020	M. Corbelli 09/09/2020
B	Emissione esecutiva	D. Neri	09/09/2020	F. Pizzetti	09/09/2020	T. Pizzetti	09/09/2020	M. Corbelli 09/09/2020

File: IAC00FAP12GE000204B n. Etab: