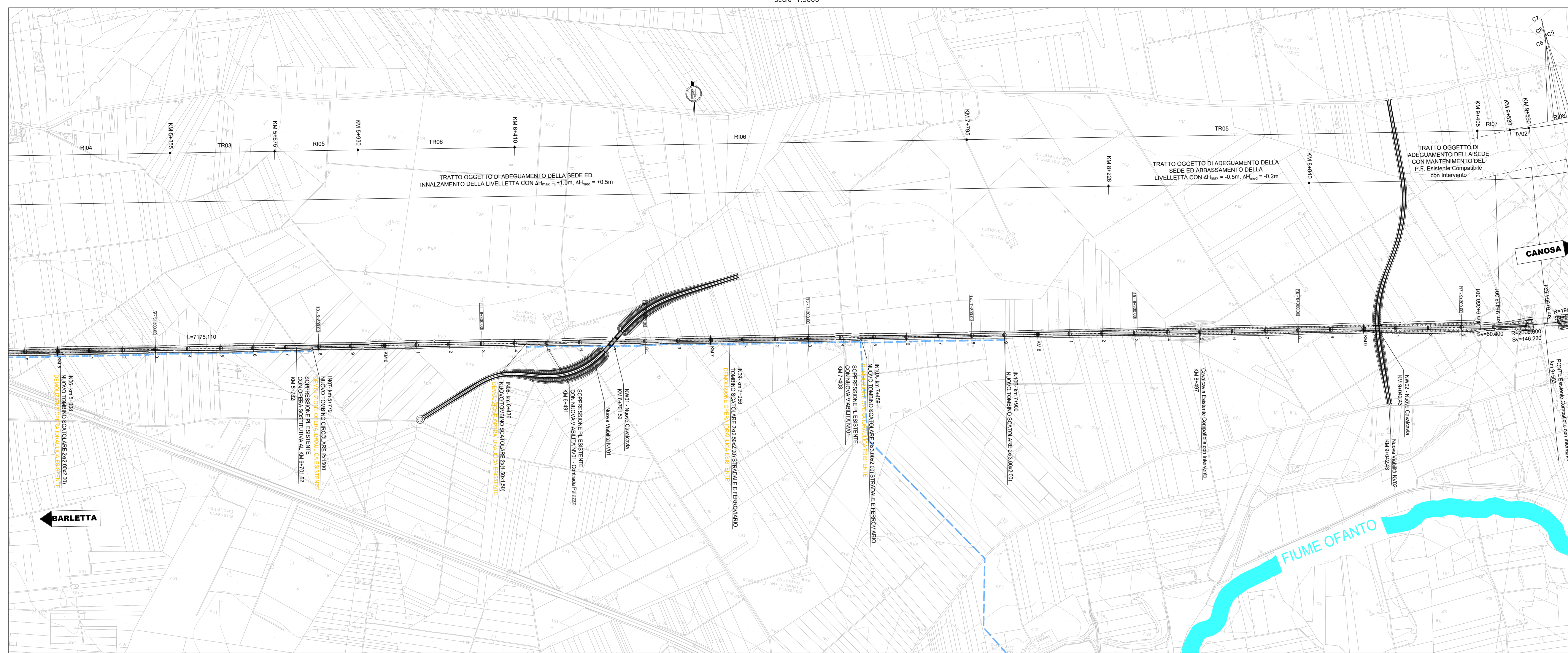
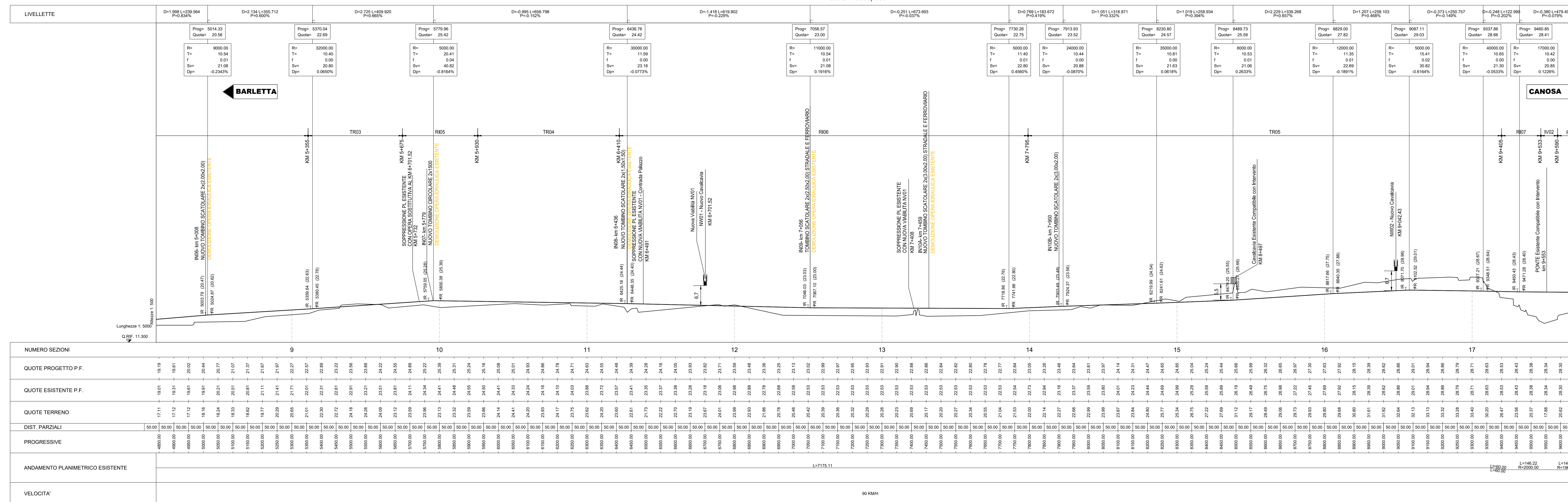


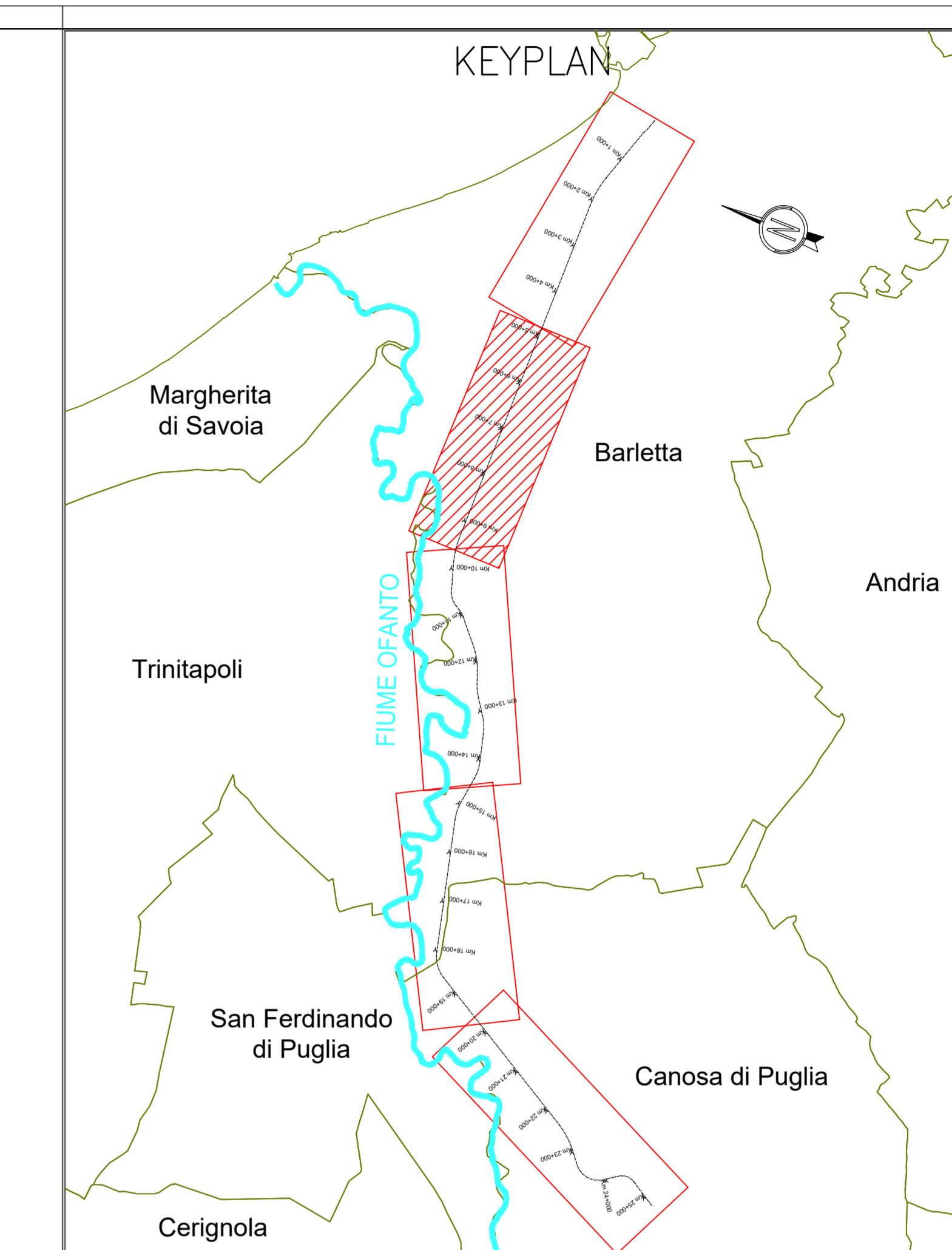
PLANIMETRIA DI PROGETTO TAV.2
Scala 1:5000



PROFILO LONGITUDINALE TAV.2
Scala 1:5000/500



NUMERO SEZIONI	9	10	11	12	13	14	15	16	17
QUOTE PROGETTO P.F.	1111	1121	1131	1141	1151	1161	1171	1181	1191
QUOTE ESISTENTE P.F.	1111	1121	1131	1141	1151	1161	1171	1181	1191
QUOTE TERRENO	1111	1121	1131	1141	1151	1161	1171	1181	1191
DIST. FASCELLI	1111	1121	1131	1141	1151	1161	1171	1181	1191
PROGRESSIVE	1111	1121	1131	1141	1151	1161	1171	1181	1191
ANDAMENTO PLANIMETRICO ESISTENTE	L.175/11								
VELOCITA'	110								



- LEGENDA**
- Solido Ferroviario di Progetto
 - Chilometriche di Progetto
 - Etmometriche di Progetto
 - Sezioni Trasversali di Progetto
 - Fiume Ofanto
 - Canali Idraulici
- Per la geometria e le caratteristiche dei canali idraulici di progetto fare riferimento agli elaborati IAC00F10P5I0002001B/2B/3B

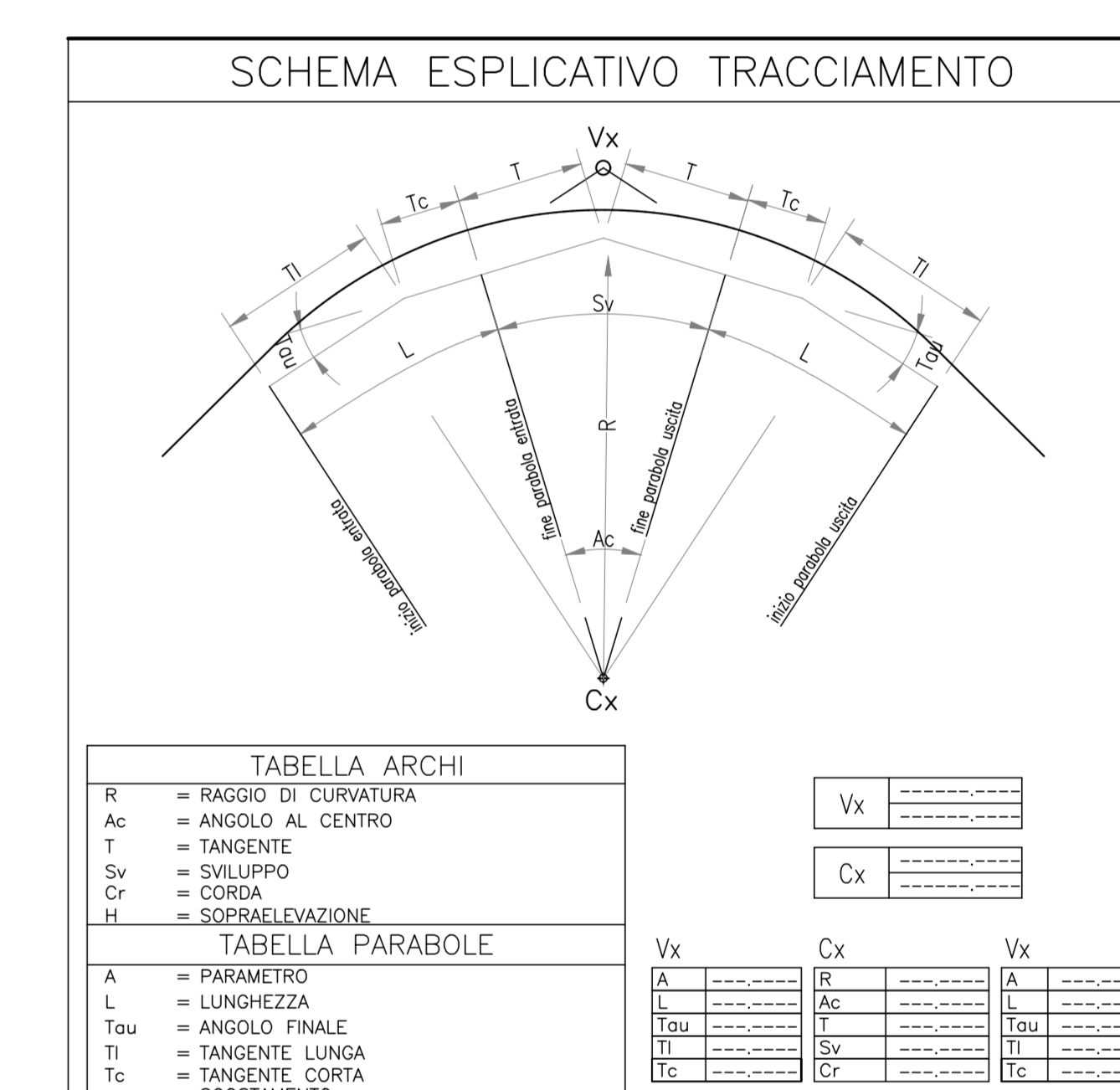


TABELLA ARCHI

A	RAIO DI CURVATURA	V _{max}
B	ANGOLO AL CENTRO	C _{max}
C	ORDINE	
D	SPERIMENTAZIONE	

TABELLA PARABOLE

A	PROIEZIONE	V _{max}	V _{min}
B	LUNGHEZZA	C _{max}	C _{min}
C	ANGOLO FINALE	P _{max}	P _{min}
D	INCLINAZIONE LINGUA	Q _{max}	Q _{min}
E	TANGENTE COPPIA	G _{max}	G _{min}
F	SOTTOTANGENTE	S _{max}	S _{min}

COMMITENTE: **RFI** Rete Ferroviaria Italiana

PROGETTAZIONE: **ITALFERR**

U.O. COORDINAMENTO IN CAPTIVE E INGEGNERIA DI SISTEMA
PROGETTO DI FATTIBILITÀ TECNICO ECONOMICA

POTENZIAMENTO ED ELETTRIFICAZIONE DELLA LINEA
BARLETTA-CANOSA DI PUGLIA

INFRASTRUTTURA

Plano-Profilo su Cartografia Tav. 2 di 5

SCALA: 1:5000/500

COMMESSA: LOTTO FASE ENTE TIPO COD. OPERAZIONE/PROVA PROG. REV.

IAC00F10P5I0002001B/2B/3B

Rev.	Descrizione	Redatto	Data	Verificato	Data	Approvato	Data	Autore/Rev. Data
A	Emessa Revisione	F. P. 200	11/05/2011	F. P. 200	11/05/2011	F. P. 200	11/05/2011	F. P. 200
B	Emessa Revisione	F. P. 200	11/05/2011	F. P. 200	11/05/2011	F. P. 200	11/05/2011	F. P. 200
C	Emessa Revisione	F. P. 200	11/05/2011	F. P. 200	11/05/2011	F. P. 200	11/05/2011	F. P. 200

Aut. ENR. 11/05/2011