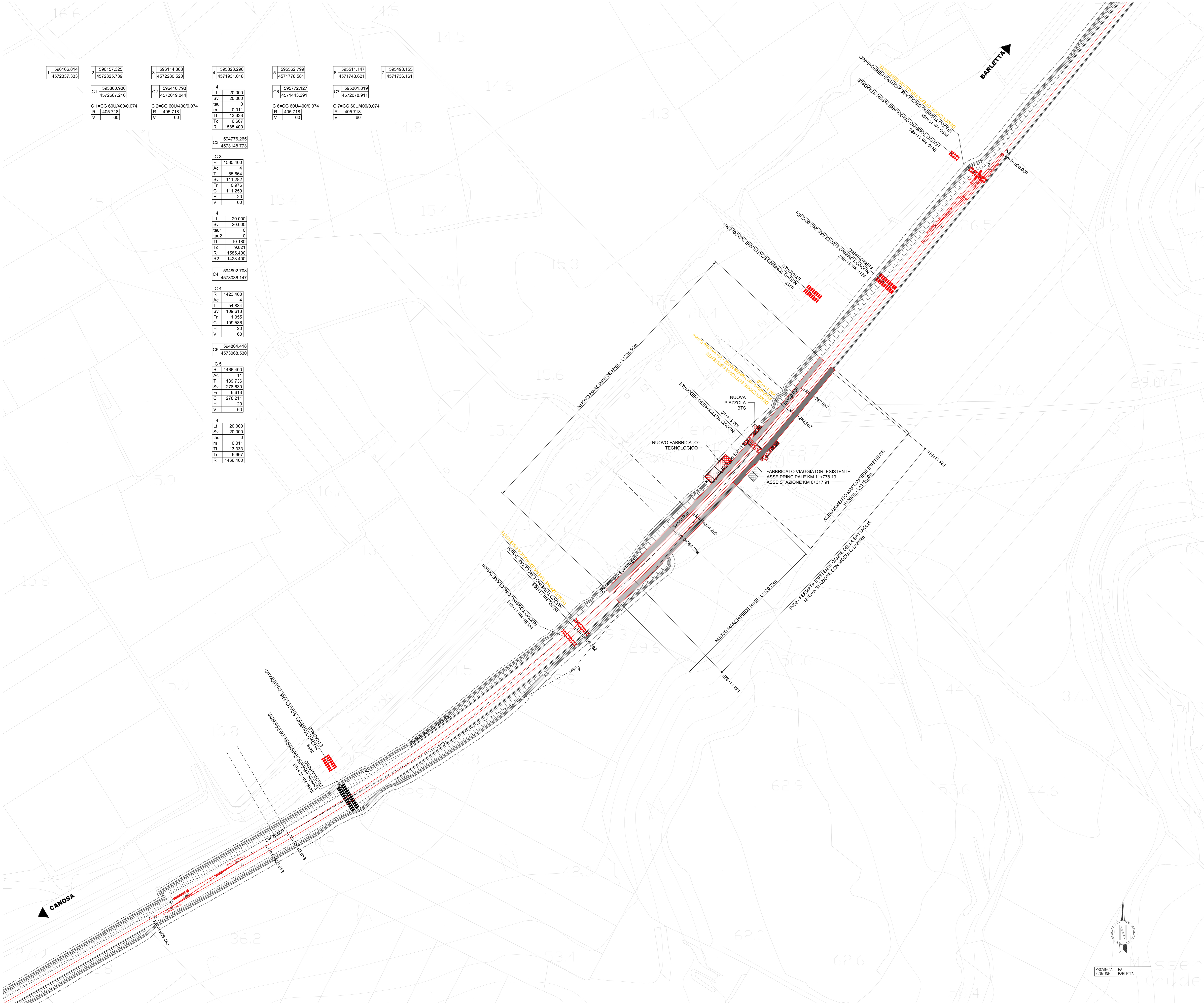
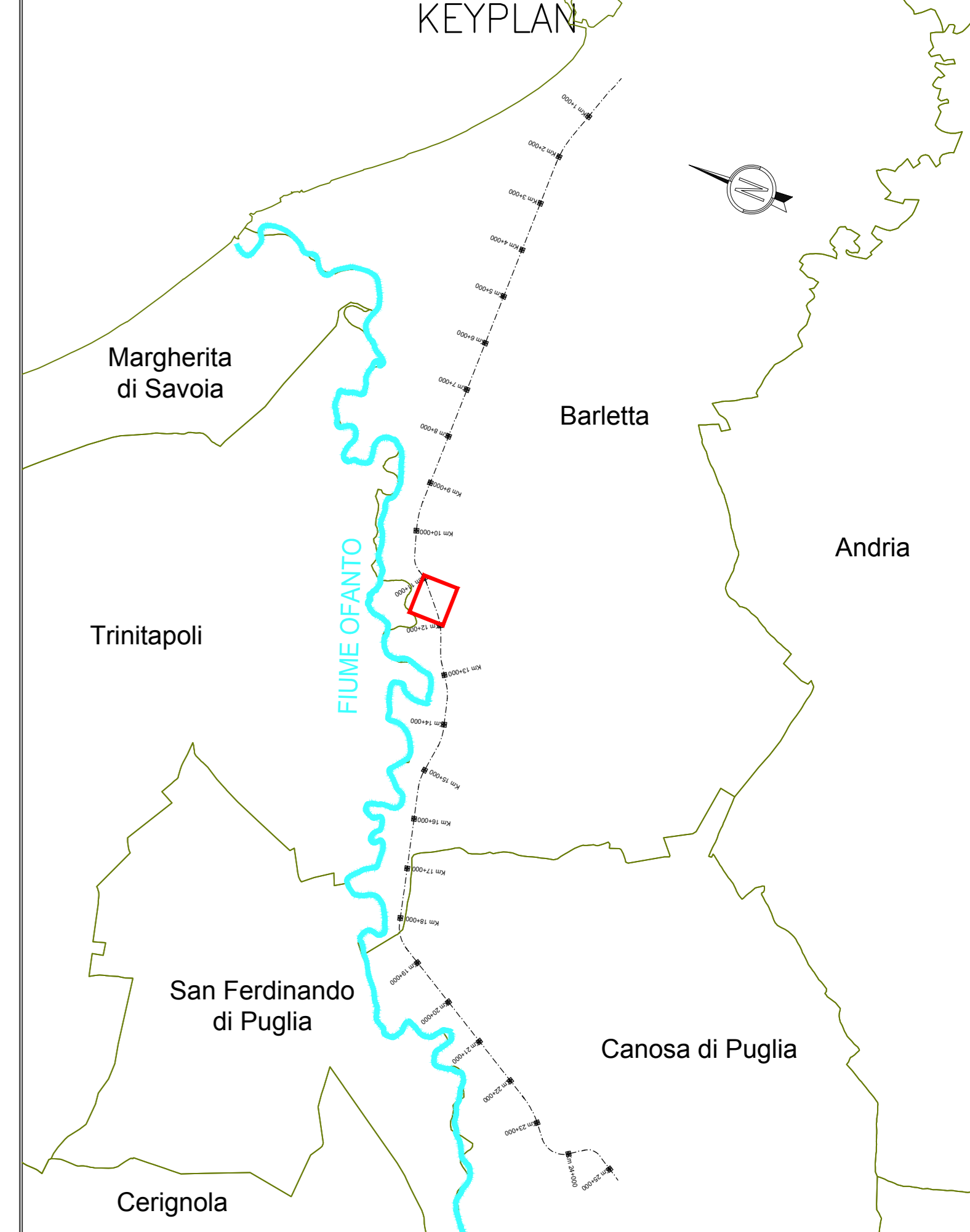


FERMATA CANNE DELLA BATTAGLIA – PLANIMETRIA DI PROGETTO
Scala 1:1000



1	596166.814 4572337.333	2	596157.325 4572325.739	3	596114.368 4572280.520	4	595628.296 4571931.018	5	595562.799 4571778.581	6	595511.147 4571743.621	7	595498.155 4571736.161
C1	595860.900 4572287.216	C2	596410.793 4572019.044	C3	594776.265 4573148.773	C4	594892.708 4573036.147	C5	594864.418 4573066.530	C6	595772.127 4571443.291	C7	595301.819 4572078.911
C 1=CG 60U/400/0.074 R 405.718 Y 60		C 2=CG 60U/400/0.074 R 405.718 Y 60		C 3 R 1585.400 Ac 4 T 55.664 Sv 111.282 Fr 0.976 C 111.259 H 20 V 60		C 4 R 1423.400 Ac 4 T 54.834 Sv 109.613 Fr 1.055 C 109.586 H 20 V 60		C 6=CG 60U/400/0.074 R 405.718 Y 60		C 7=CG 60U/400/0.074 R 405.718 Y 60			
4 Lt 20.000 Sv 20.000 Inu1 0 Inu2 0 TI 10.180 Tc 9.821 R1 1585.400 R2 1423.400		C 5 R 1466.400 Ac 11 T 139.736 Sv 278.630 Fr 6.613 C 278.211 H 20 V 60		4 Lt 20.000 Sv 20.000 Inu 0 m 0.011 TI 13.333 Tc 6.667 R 1466.400									



COMMITTENTE: **RFI**
RETE FERROVIARIA ITALIANA
GRUPPO FERROVIE DELLO STATO ITALIANO

PROGETTAZIONE: **ITALFERR**
GRUPPO FERROVIE DELLO STATO ITALIANO

U.O. COORDINAMENTO NO CAPTIVE E INGEGNERIA DI SISTEMA
PROGETTO DI FATTIBILITÀ TECNICO ECONOMICA

**POTENZIAMENTO ED ELETTRIFICAZIONE DELLA LINEA
 BARLETTA-CANOSA DI PUGLIA**

INFRASTRUTTURA

Fermata Canne della Battaglia - Planimetria di progetto

SCALA: 1:1000

Rev.	Descrizione	Redatto	Data	Verificato	Data	Approvato	Data	Autorizzato Data
A	Emesso	ALPHA	May 2020		May 2020		May 2020	May 2020

File: iaf001067f0001001a.dwg