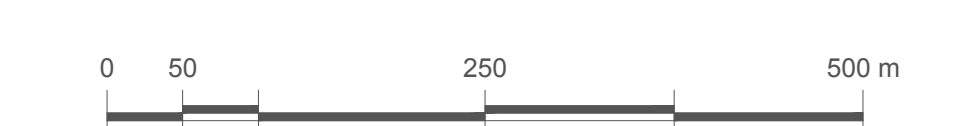
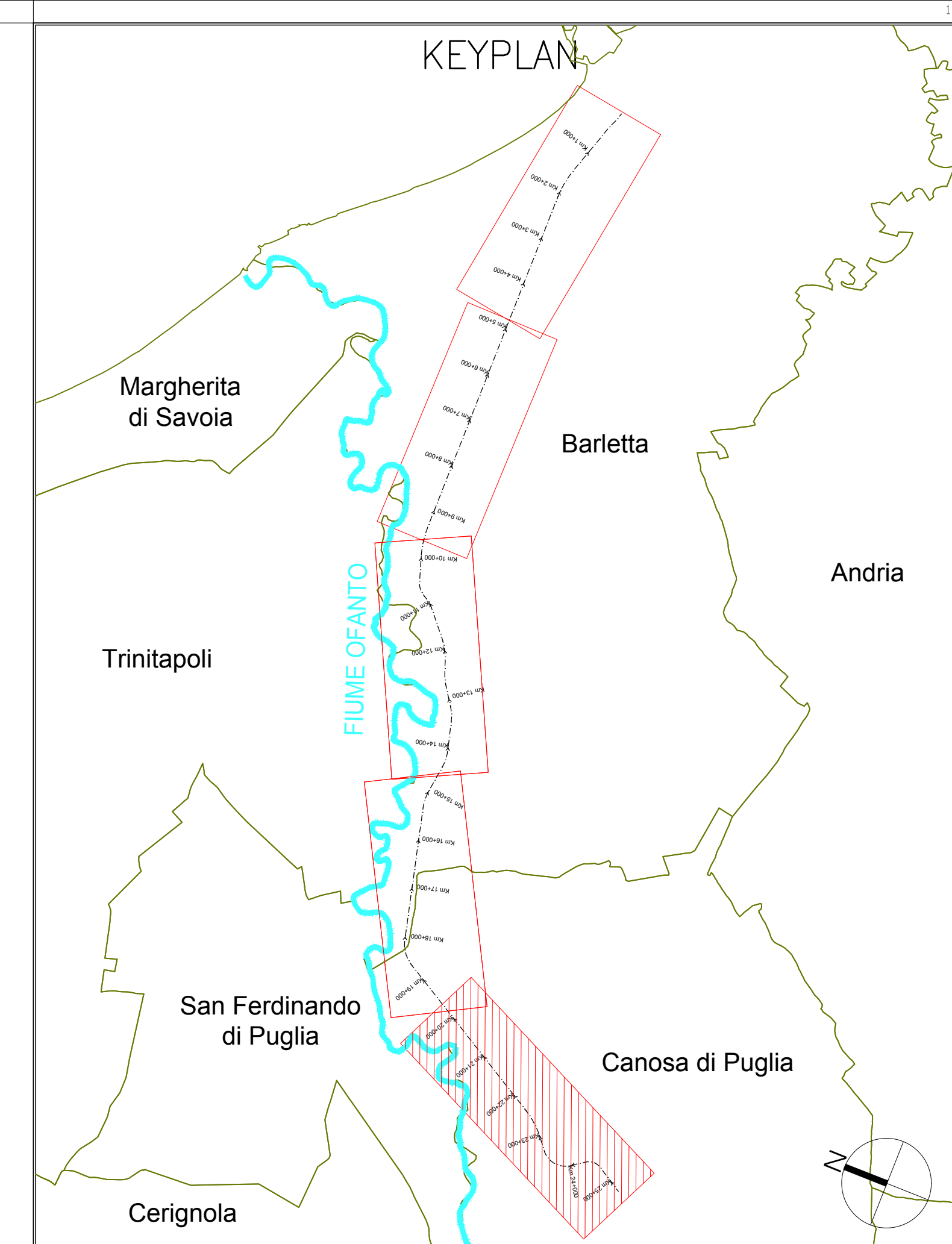


LEGENDA

- TERRITORI BOSCATI E AMBIENTI SEMINATURALI**
- TERRITORI BOSCATI E AMBIENTI SEMINATURALI**
- Pascolo naturale
 - Prati alberati
 - Cespuglieti e arbusteti
 - Aree boscate
- CORPI IDRICI**
- ACQUE INTERNE**
- Corso d'acqua
- AREE ANTROPIZZATE**
- INSEDIAMENTO**
- Insediamento prevalentemente residenziale antico e denso
 - Insediamento prevalentemente residenziale
 - Insediamenti prevalentemente industriali, commerciali e produttivi
 - Aree archeologiche
 - Depositi rotti
 - Suoli rimangiati
 - Cantieri, spazi in costruzione e scavi
- AREE AGRICOLE A SEMINATIVI E CULTURE PERMANENTI**
- Vite
 - Frutti e frutti minori
 - Uliveti
 - Seminativo semplice
 - Masserie
 - Insediamenti produttivi agricoli
- RETI STRADALI, FERROVIARIE E SPAZI ACCESSORI**
- Reti stradali e spazi accessori
 - Reti ferroviarie e spazi accessori
- TRACCIATO DI PROGETTO**
- Tracciato ferroviario e nuova viabilità
 - Aree di cantiere
 - Canali idraulici

TAVOLA 5 - USO DEL SUOLO



COMMITTENTE:

PROGETTAZIONE:

DIREZIONE TECNICA
U.O. ARCHITETTURA, AMBIENTE E TERRITORIO
S.O. AMBIENTE
PROGETTO DI FATTIBILITA' TECNICA ECONOMICA

POTENZIAMENTO ED ELETTRIFICAZIONE DELLA LINEA BARLETTA-CANOSA DI PUGLIA

Studio di impatto ambientale
 Carta dell'uso del suolo 3/3

SCALA:
1:5.000

COMMESSA	LOTTO	FASE	ENTE	TIPO DOC.	OPERADISCIPLINA	PROGR.	REV.
IA6C	00	F	22	N5	SA0001	006	A

Rev.	Descrizione	Redatto	Data	Verificato	Data	Approvato	Data	Autorizzato Data
A	EMISSIONI DEFATTIVA

File: IAS00F22NSA0001006A.dwg